



17.03.2015

# Küstenautobahn A 20

## Informationsveranstaltung in Lunestedt

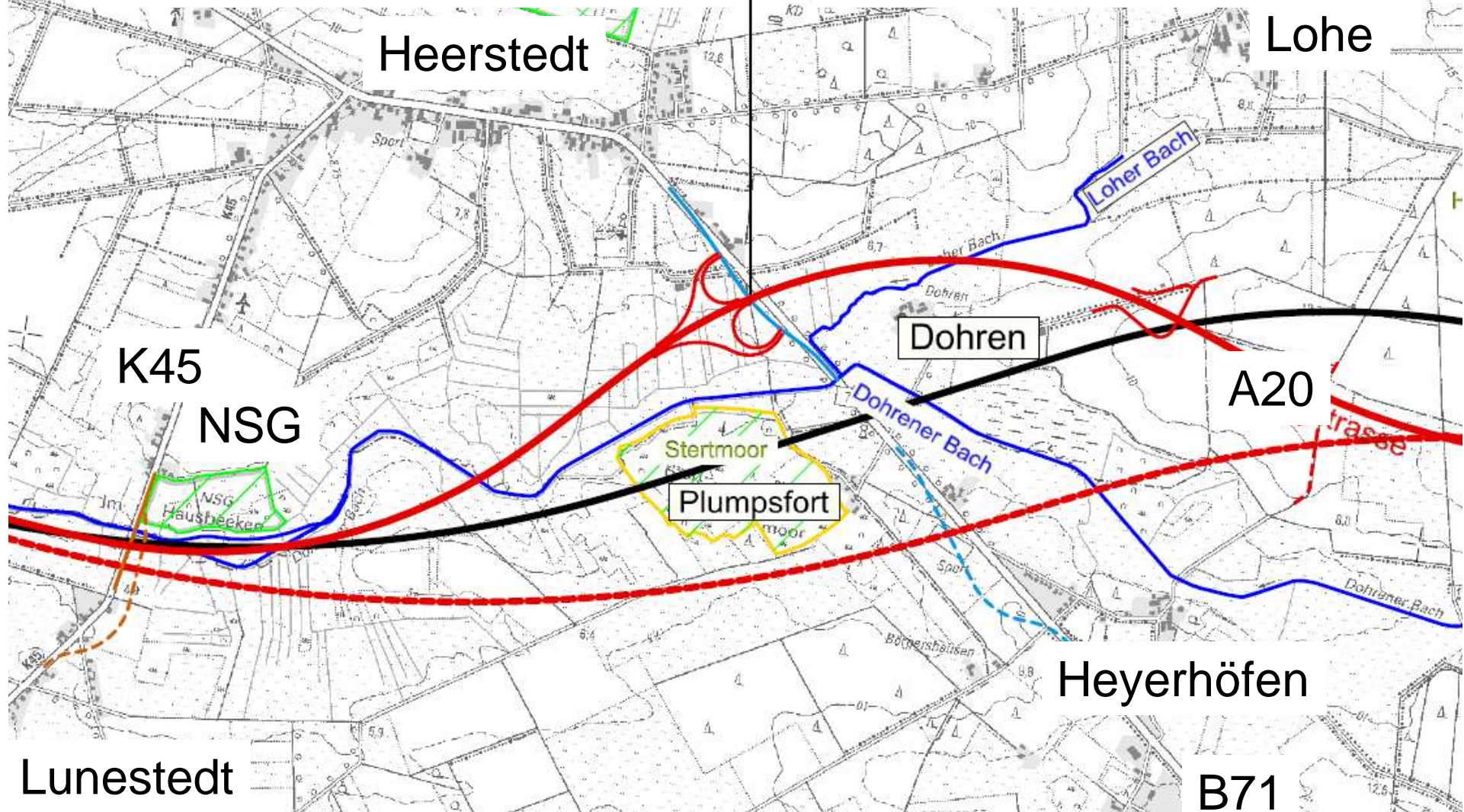






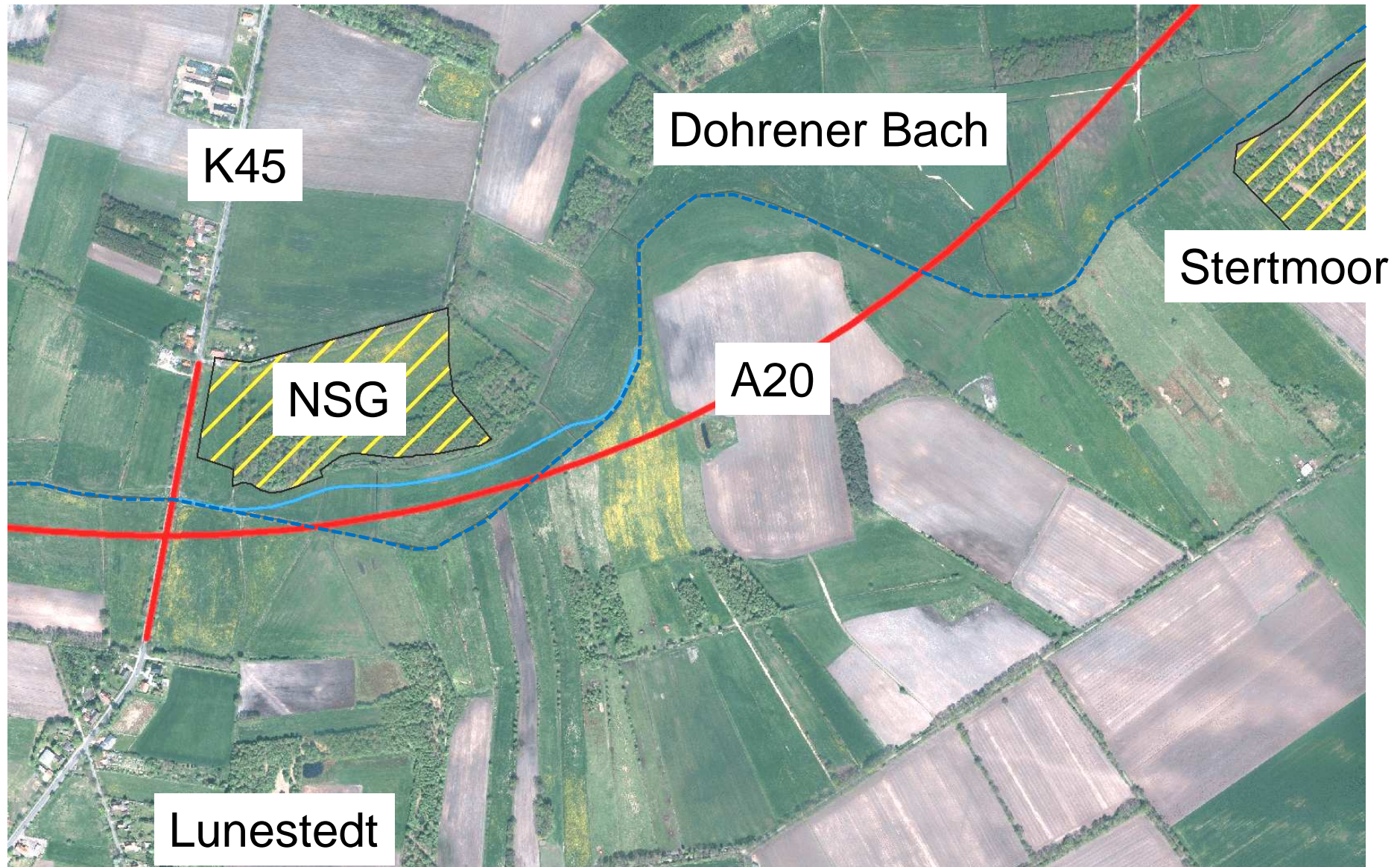
17.03.2015

A20 – Planungsabschnitt 4 ← → A20 - Planungsabschnitt 5



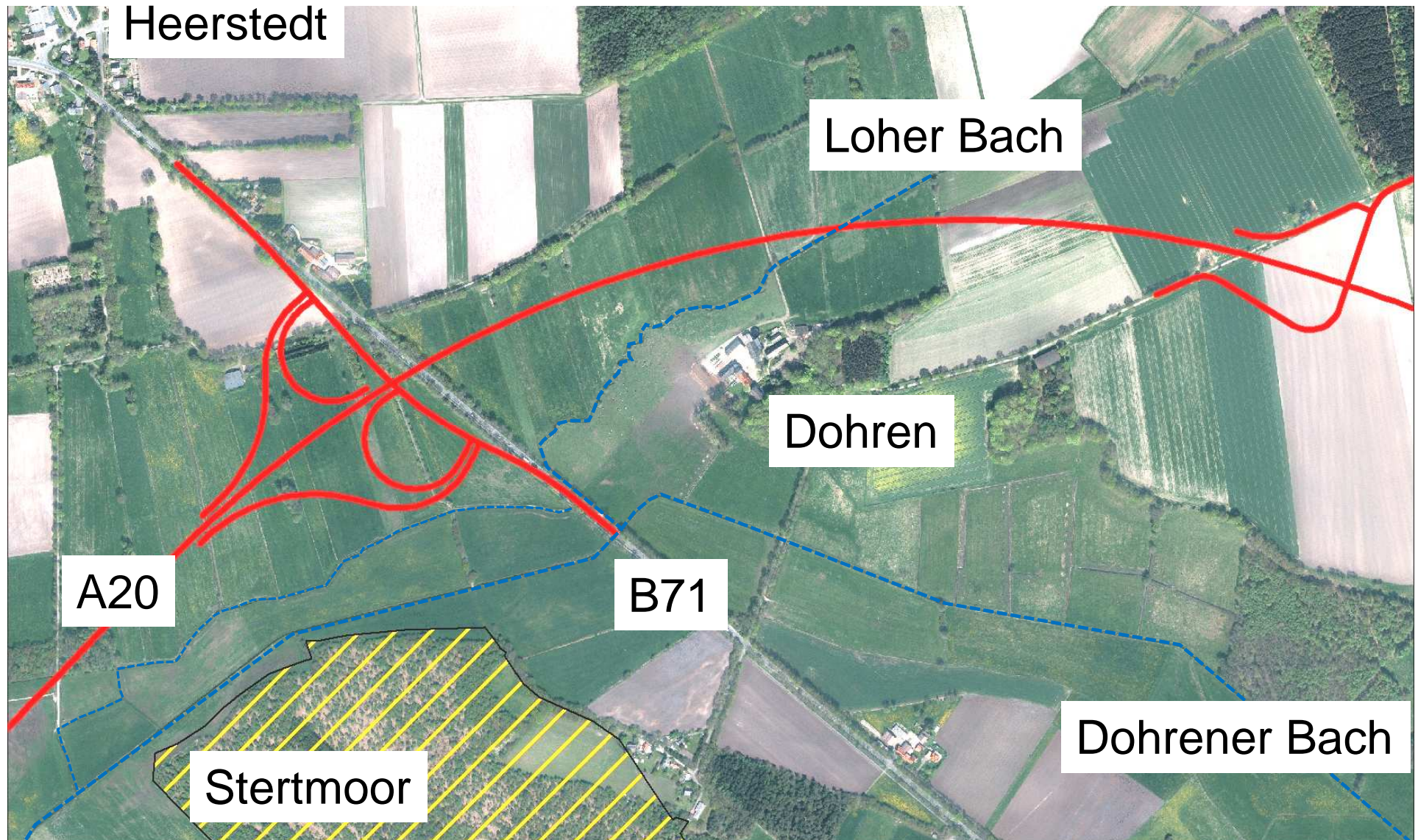


17.03.2015





17.03.2015





17.03.2015

## Bedeutende Biotope

Bruchwald (LRT 91D0\*)

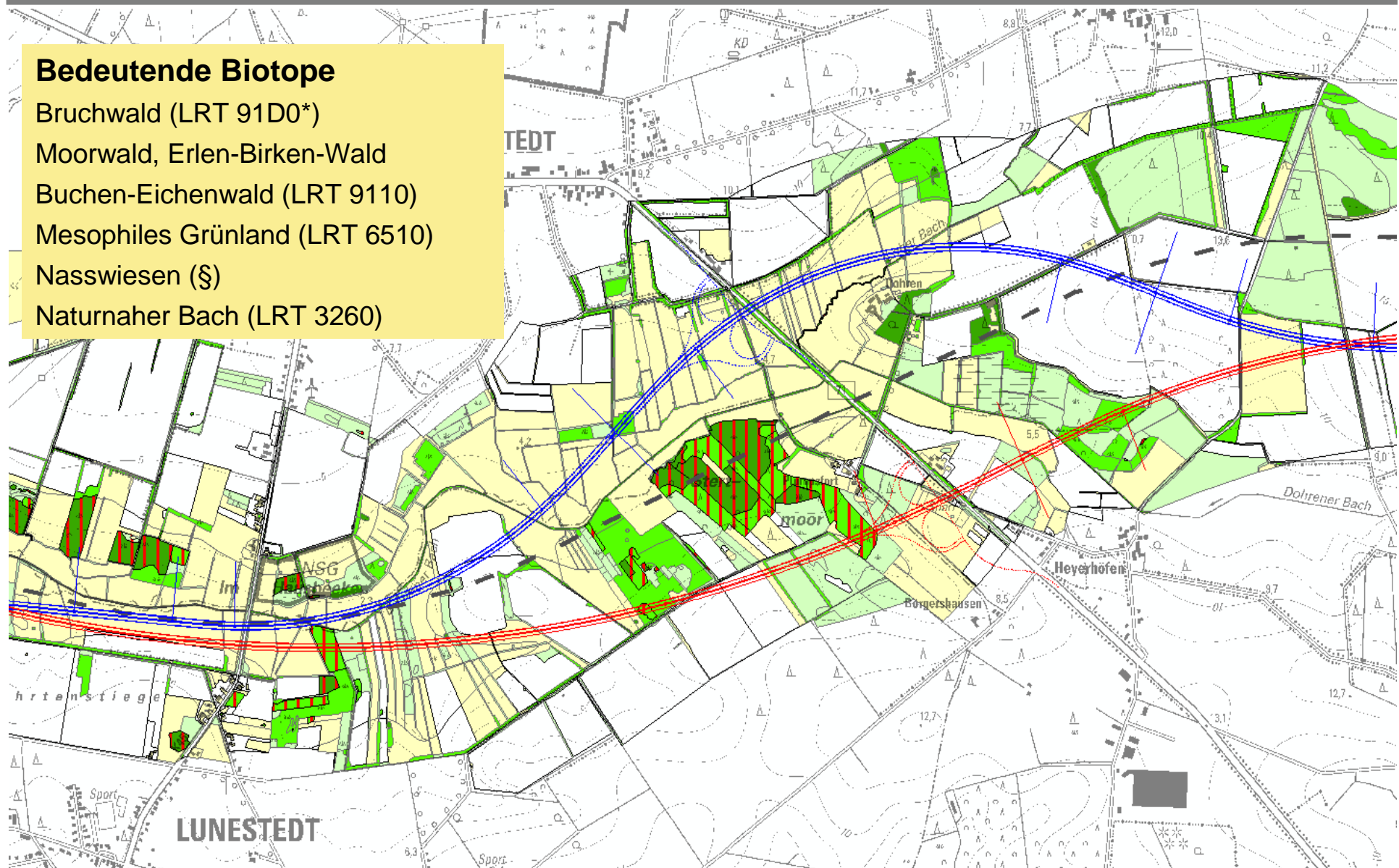
Moorwald, Erlen-Birken-Wald

Buchen-Eichenwald (LRT 9110)

Mesophiles Grünland (LRT 6510)

Nasswiesen (§)

Naturnaher Bach (LRT 3260)

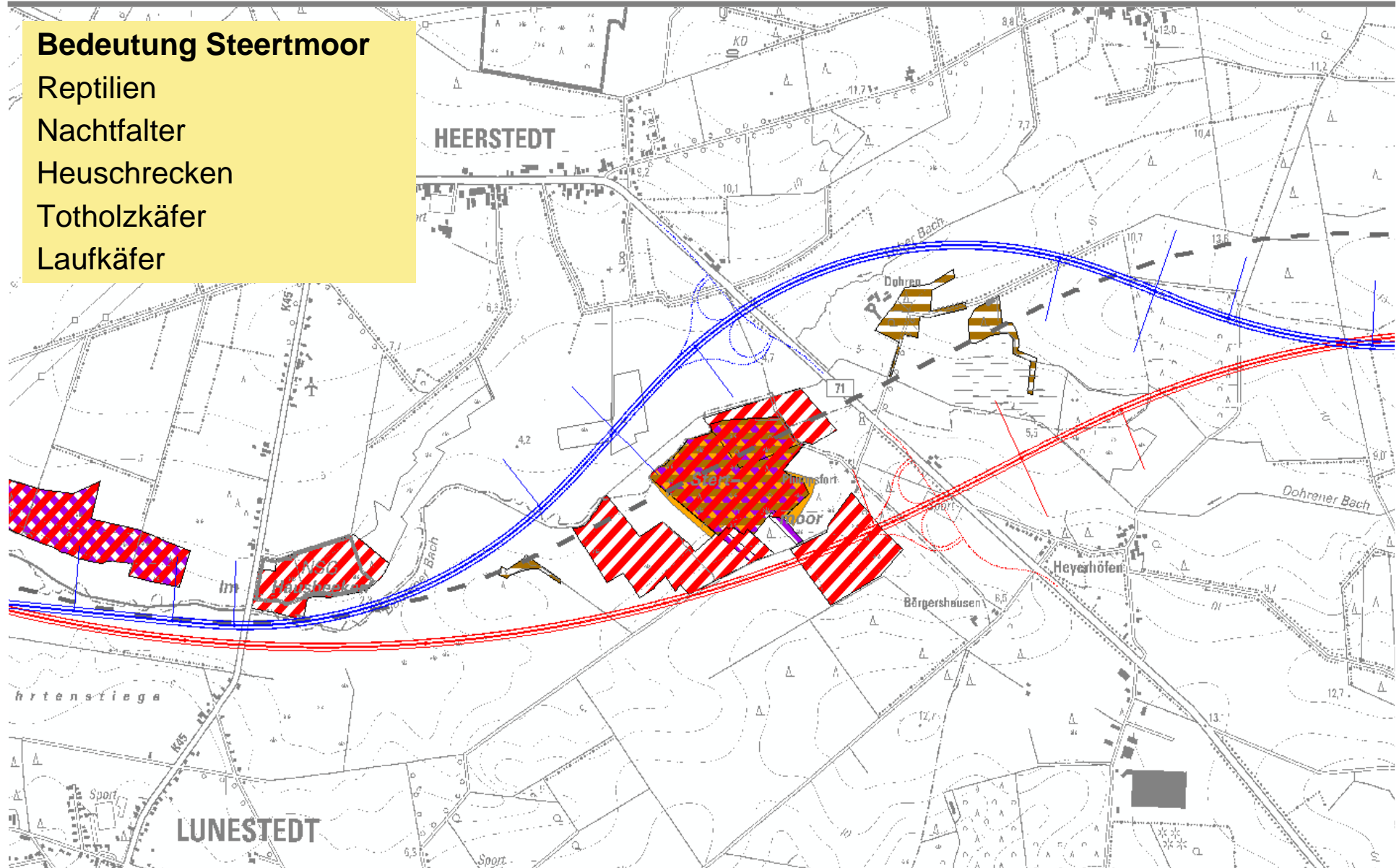




17.03.2015

## Bedeutung Steertmoor

Reptilien  
Nachtfalter  
Heuschrecken  
Totholzkäfer  
Laufkäfer





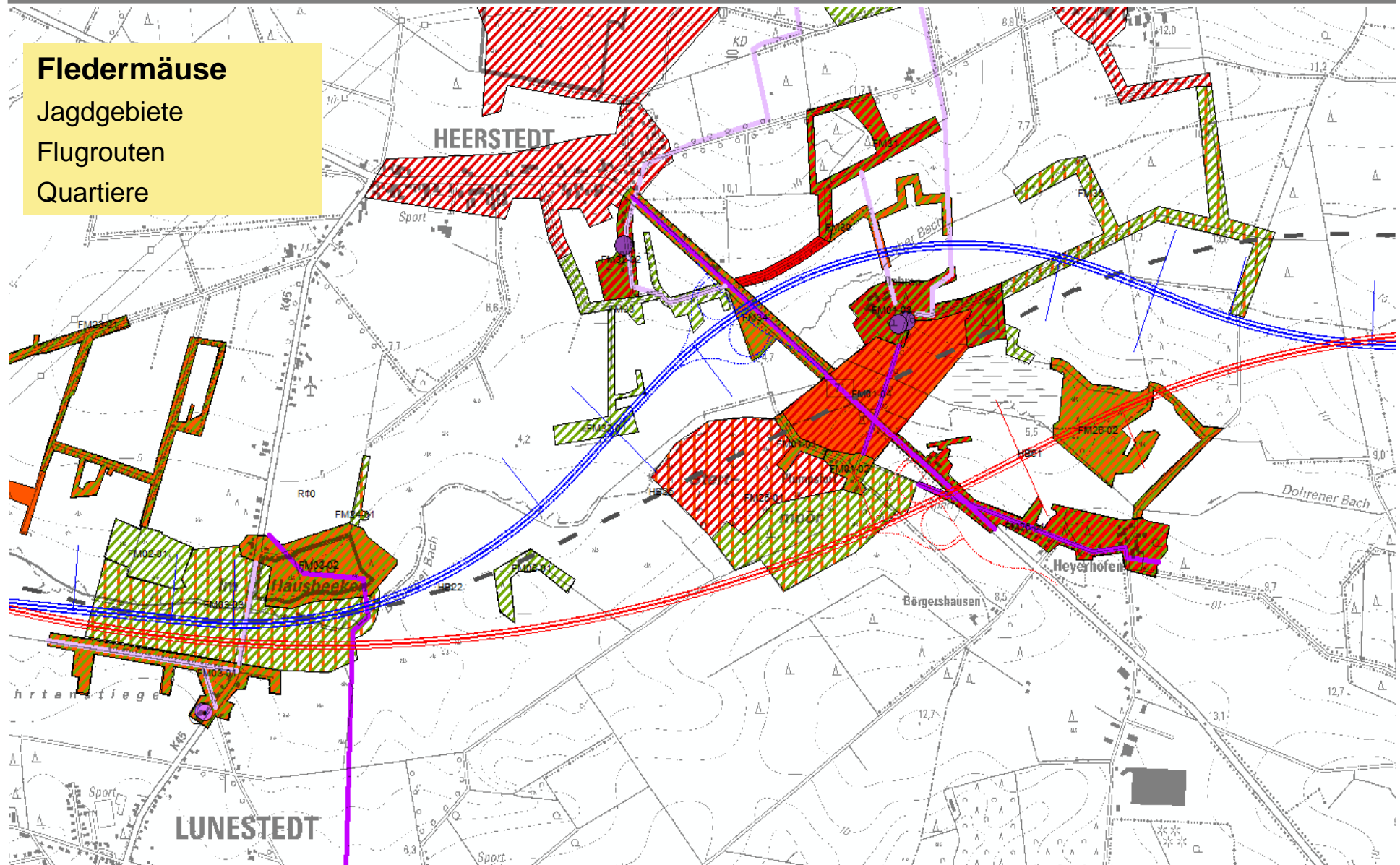
17.03.2015

## Fledermäuse

Jagdgebiete

Flugrouten

Quartiere

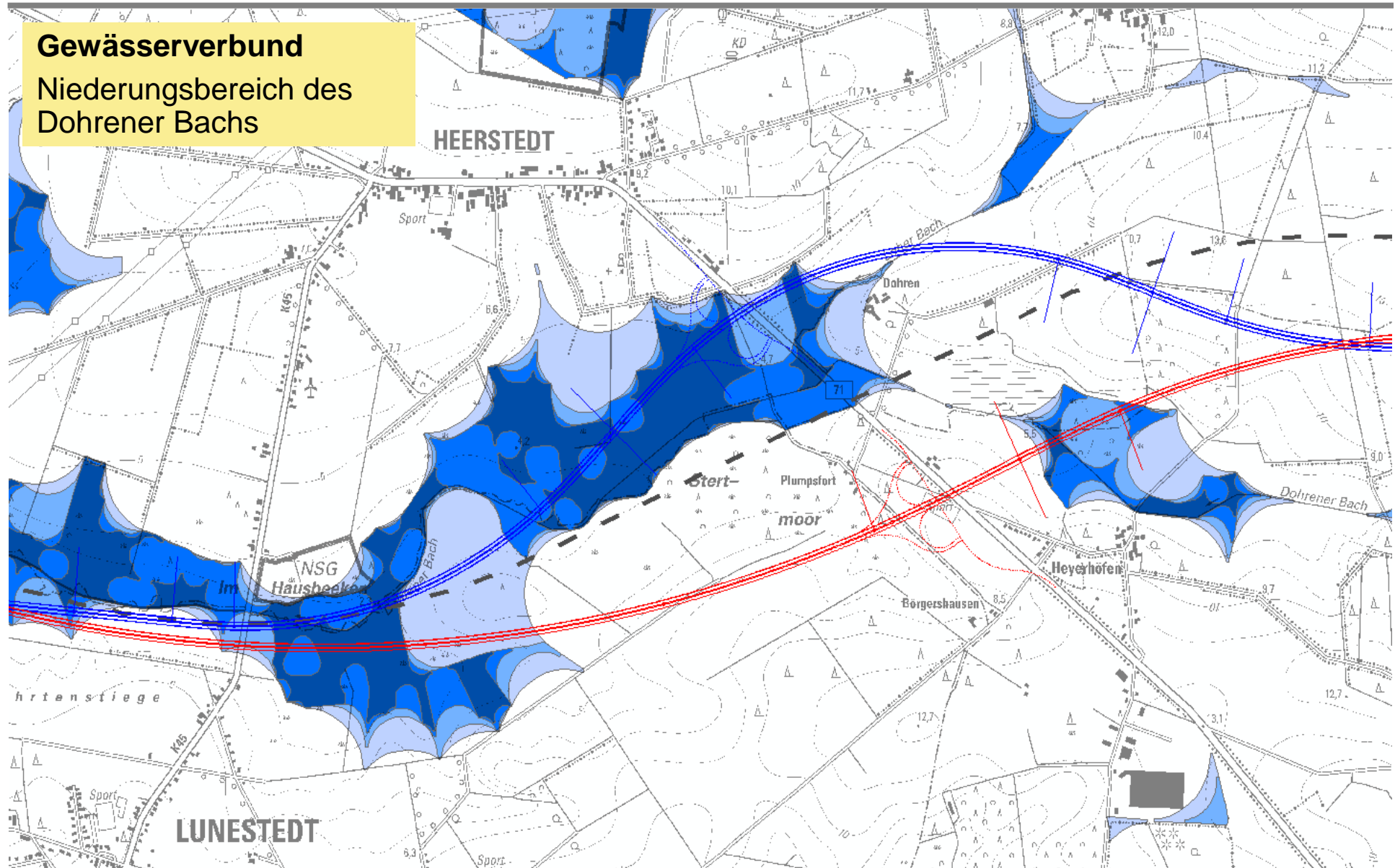






17.03.2015

**Gewässerverbund**  
Niederungsbereich des  
Dohrener Bachs





### **Uhu (*Bubo bubo*)**

größte Eulenart Europas

Alter in Freiheit bis 20 J. möglich

streng geschützt

gefährdet (RL Nds)

ausgeprägte Brutorttreue

stark kollisionsgefährdet

störungsempfindlich



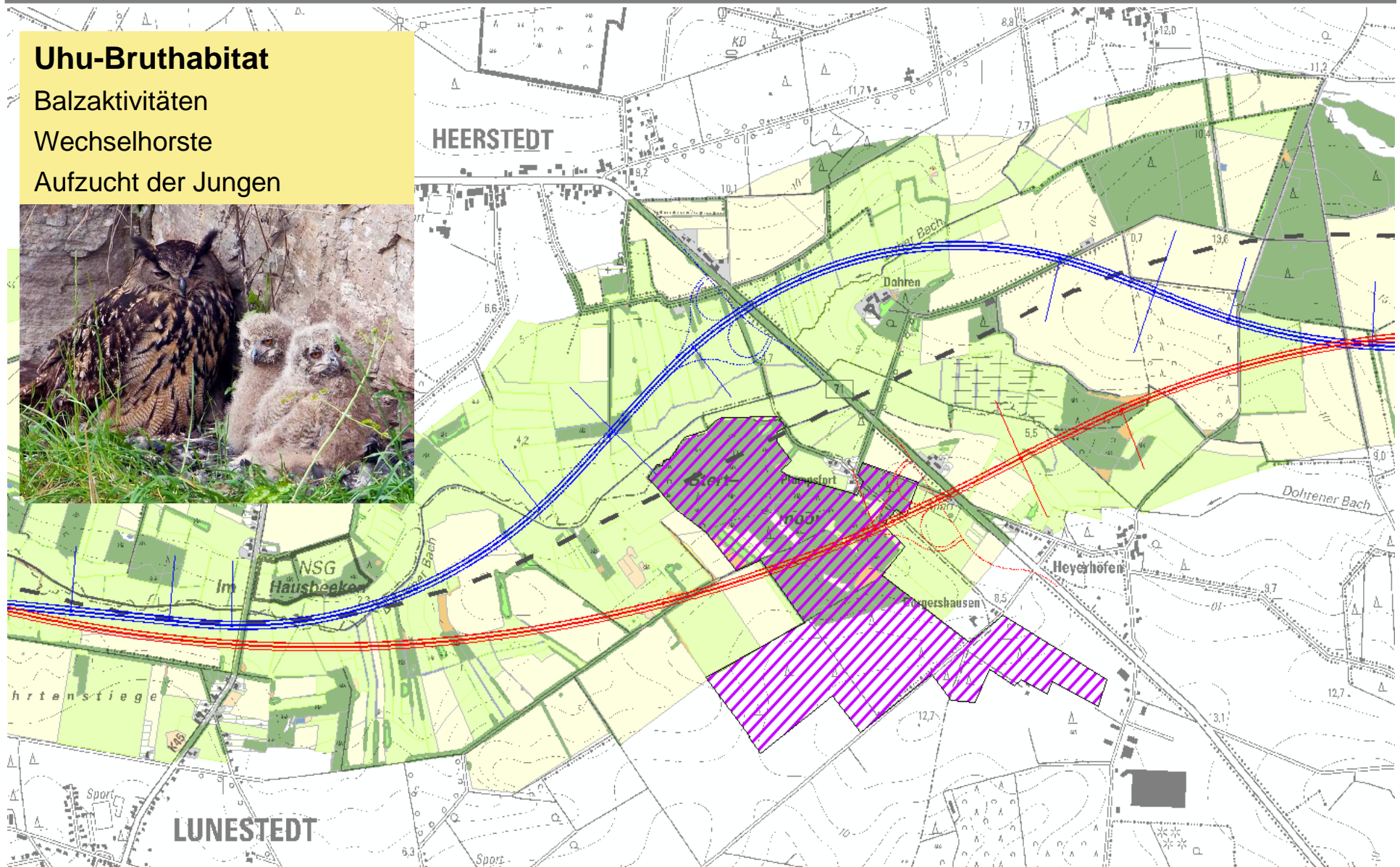
17.03.2015

## Uhu-Bruthabitat

Balzaktivitäten

Wechselhorste

Aufzucht der Jungen





## Planungsablauf A20

17.03.2015

Bedarfsplanung - Bundesverkehrswegeplan 2003 – Fortschreibung 2015

Vorplanung A20 – Linienfindung - Raumordnungsverfahren

Entwurfsplanung in (Abschnitt 4./5. ab 2011 ff.)  
Mitwirkung in Arbeitskreisen

Genehmigungsplanung - Planfeststellungsverfahren  
(Abschnitt 4./5. ab 2019 ff.) – Anregung Unternehmensflurbereinigung

Klagen gegen den Planfeststellungsbeschluss

Ausführungsplanung und Bau



---

**Vielen Dank  
für ihre Aufmerksamkeit  
und Mitwirkung**