

### Zeichenerklärung

#### Straßen vorhanden

- A 7 Bundesautobahn Nr. 7
- B 248 Bundesstraße Nr. 248
- L 526 Landesstraße Nr. 526
- K 72 Kreisstraße Nr. 72
- Bahnlinie

#### Straßenplanung

- Abfanggraben
- Einschnittböschung
- Mulde oder Seitengraben
- Bankett
- Fahrbahn / Fahrbahn mit OPA
- Mittelstreifen
- Fahrbahn / Fahrbahn mit OPA Bankett
- Mulde
- Einschnitts-/Dammböschung
- WW bituminöse/wassergeb. Decke
- Grünstreifen
- Gefällebrechpunkt mit Angabe von Gefälle (Steigung) in Prozent, Länge der Gefälle- (Steigungs-) Strecke, Ausrundungshalbmesser, Station und Höhe des Punktes
- Hochpunkt/Tiefpunkt
- Brücken-/Durchlassbauwerk mit Nummer
- Lärmschutzwand mit Lärmschutzwand
- Lärmschutzwand technologischer Streifen (BE-Flächen/ Arbeitsstreifen)
- Notrufsäule
- Querdurchlass / Zulauf- bzw. Vorflutleitung RRB
- Rückbau von Verkehrsflächen, Bauwerken, Durchlässen
- Regenrückhaltebecken mit Umzäunung und Zufahrt

#### Flächennutzung / Schutzgebiete

- Grünfläche
- reines und allgemeines Wohngebiet, Kleinsiedlungsgebiet
- Kerngebiet, Dorfgebiet, Mischgebiet
- Gewerbegebiet
- Sondergebiet (Schulen, Heime, Krankenhäuser)
- Sondergebiet Windenergie
- Kleingartenanlage
- Abwasserbeseitigungsanlagen
- Landschaftsschutzgebiet bzw. Naturschutzgebiet
- nach §30 BNatSchG geschützter Landschaftsbestandteil/ geschütztes Biotop
- FFH-Gebiet
- Wasserschutzgebiet/- im Verfahren mit Angabe der Zone
- Überschwemmungsgebiet (vorläufig zu sicherndes ÜS)
- Wald

#### Sonstiges

- Kreisgrenze
- Gemeindegrenze
- Gewässer mit Fließrichtung
- nachrichtliche Darstellung anderer Baumaßnahmen

#### Lärmschutz

- Lärmschutzwand
- Immissionsort mit Grenzwertüberschreitung
- Immissionsort ohne Grenzwertüberschreitung
- Gebäudeseiten mit Grenzwertüberschreitung

**Schlackenmühle und Knüllhof:**  
Beurteilungspegel mit Überschreitung der Immissionsgrenzwerte der 16. BImSchV an der am höchsten belasteten Fassade des Gebäudes

001	M	64	54	002	M	64	54
	EG	61	57		EG	59	55
	1.OG	62	58		1.OG	60	56
	2.OG	64	60		2.OG	60	56

DECKBLATT von 19. 05. 2014  
im Auftrag: gez. Lange

5.			
4.			
3.			
2.	Ergänzung Lärmschutzwand bei Bau-km 220+000	05/2014	Stahlberg
1.	Korrektur der Betroffenheiten Objekt 001 "Schlackenmühle"	03/2014	Olbrich
Nr.	Art der Änderung	Datum	Aufgestellt

Entwurfsbearbeitung:

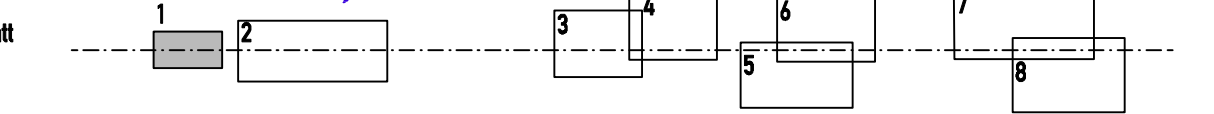
**EIBS** Entwurfs- und Ingenieurbüro  
Straßenwesen GmbH

Büro Hannover - Lister Damm 1, 30163 Hannover, Tel. (0511) 2624464

28.06.2012 *[Signature]*

	Datum	Zeichen
bearbeitet	06/2012	Olbrich
gezeichnet	06/2012	Gei/Prie
geprüft:	28.06.2012	Stahlberg

*[Signature]*



**Straßenbauverwaltung des Landes Niedersachsen**

Bundesautobahn : A7 Hannover - Kassel  
 Streckenabschnitt VAE 2 : Seesen bis Nörten-Hardenberg  
 Teilstrecke VKE 1 : südl. AS Seesen bis südl. AS Echte von Betr.-km 221+000 bis Betr.-km 233+850

Unterlage: 11-4  
 Blatt Nr.: 1  
 Reg. Nr.

**6-streifiger Ausbau der A7**  
 VAE 2 VKE 1  
 Planfeststellung/ Proj.-Nr.: 111801

nachgeprüft 07/2012 Welle

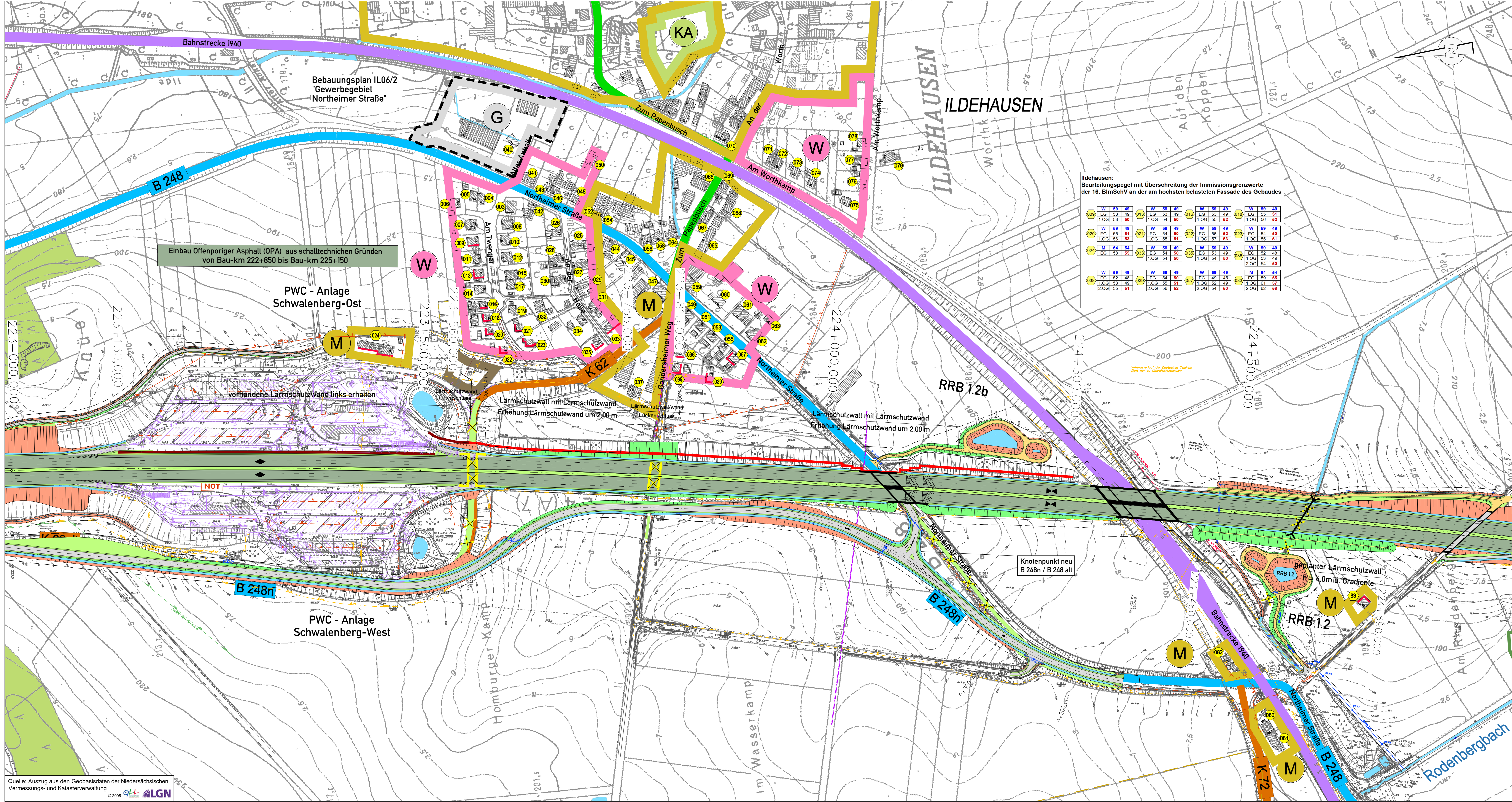
Lageplan der Lärmschutzmaßnahmen  
 Bau-km 221+930.000 bis Bau-km 222+675.000  
 Maßstab 1:2000

**Aufgestellt:**  
 Bad Gandersheim, den 01.08.2012  
 Niedersächsische Landesbehörde für Straßenbau und Verkehr  
 - Geschäftsbereich Gandersheim -

im Auftrag: gez. Lange

Quelle: Auszug aus den Geobasisdaten der Niedersächsischen Vermessungs- und Katasterverwaltung

© 2005 GLL LGN



**Ildehausen: Beurteilungspegel mit Überschreitung der Immissionsgrenzwerte der 16. BImSchV an der am höchsten belasteten Fassade des Gebäudes**

009	W 59 49 EG 53 49 1.OG 53 50	013	W 59 49 EG 53 49 1.OG 54 50	016	W 59 49 EG 53 49 1.OG 54 50	018	W 59 49 EG 53 49 1.OG 54 50
020	W 59 49 EG 55 51 1.OG 56 53	021	W 59 49 EG 54 50 1.OG 55 51	022	W 59 49 EG 56 52 1.OG 57 53	023	W 59 49 EG 54 50 1.OG 55 51
024	M 64 54 EG 52 48 2.OG 55 51	033	W 59 49 EG 54 50 1.OG 54 50	035	W 59 49 EG 53 49 1.OG 54 50	036	W 59 49 EG 52 48 2.OG 54 50
038	W 59 49 EG 52 48 2.OG 55 51	039	W 59 49 EG 54 50 2.OG 56 52	057	W 59 49 EG 49 45 1.OG 52 49	083	M 64 54 EG 59 55 1.OG 61 57

**Zeichenerklärung**

**Straßen vorhanden**

- A7 Bundesautobahn Nr. 7
- B 248 Bundesstraße Nr. 248
- K 62 Kreisstraße Nr. 62
- K 72 Kreisstraße Nr. 72
- Bahnhöfe

**Straßenplanung**

- Abfanggraben
- Einschnittböschung
- Mulde oder Seitengraben
- Bankett
- Fahrbahn / Fahrbahn mit OPA
- Mittelstreifen
- Fahrbahn / Fahrbahn mit OPA
- Bankett
- Mulde
- Einschnitts-/Dämmabdeckung
- WW blumindose/wassergeb. Decke
- Grünstreifen
- Geländebrechpunkt mit Angabe von Gefälle (Steigung) in Prozent
- Länge der Gefälle- (Steigungs-) Strecke
- Ausrichtungsbilddarstellung
- Station und Höhe des Punktes
- Hochpunkt/Tiefpunkt
- Brücken-/Durchlassbauwerk mit Nummer
- Lärmschutzwand mit Lärmschutzwand
- Technologische Streifen
- Notrutsche
- Querdurchlass / Zulauf- bzw. Vorflutleitung RRB
- Rückbau von Verkehrsflächen, Bauwerken, Durchlässen
- Regenrückhaltebecken mit Umzäunung und Zufahrt

**Flächennutzung / Schutzgebiete**

- Grünfläche
- reines und allgemeines Wohngebiet
- Kleinstellungsgebiet
- Kerngebiet, Dorfgebiet, Mischgebiet
- Gewerbegebiet
- Sondergebiet (Schulen, Heime, Krankenhäuser)
- Sondergebiet Windenergie
- Kleingartenanlage
- Abwasserbeseitigungsanlagen
- Landschaftsschutzgebiet
- Naturschutzgebiet
- nach §30 BImSchV geschützter Landschaftsbestandteil/ geschütztes Biotop
- FFH-Gebiet
- Wasserschutzgebiet/- im Verfahren mit Angabe der Zone
- Überschwemmungsgebiet
- Vorflutlinie
- Wald

**Sonstiges**

- Kreisgrenze
- Gemeindegrenze
- Gewässer mit Fließrichtung
- nachrichtliche Darstellung anderer Baumaßnahmen

**Lärmschutz**

- Lärmschutzwand
- Immissionsort mit Grenzwertüberschreitung
- Immissionsort ohne Grenzwertüberschreitung
- Gebäudestellen mit Grenzwertüberschreitung

5.			
4.			
3.			
2.			
1.			
Nr.	Art der Änderung	Datum	Aufgestellt

Entwurfsbearbeitung:

**EIBS** Entwürfs- und Ingenieurbüro Straßenwesen GmbH  
Büro Hannover - Lister Damm 1-30783 Hannover, Tel. (0511) 2624464  
28.06.2012

Datum Zeichen  
bearbeitet 06/2012 Olbrich  
gezeichnet 06/2012 Gel/Prie  
geprüft: 28.06.2012 Stahlberg  
*i. d. St. d. g.*

Blatt 1 2 3 4 5 6 7 8

**Straßenbauverwaltung des Landes Niedersachsen**

Bundesautobahn: A7 Hannover - Kassel  
Streckenabschnitt VAE 2: Seesen bis Nörten-Hardenberg  
Teilstrecke VKE 1: süd. AS Seesen bis süd. AS Echle von Betr.-km 221+000 bis Betr.-km 233+850

Unterlage: 11-4  
Blatt Nr.: 2  
Reg. Nr.:  
Datum Zeichen  
nachgeprüft 07/2012 Wette

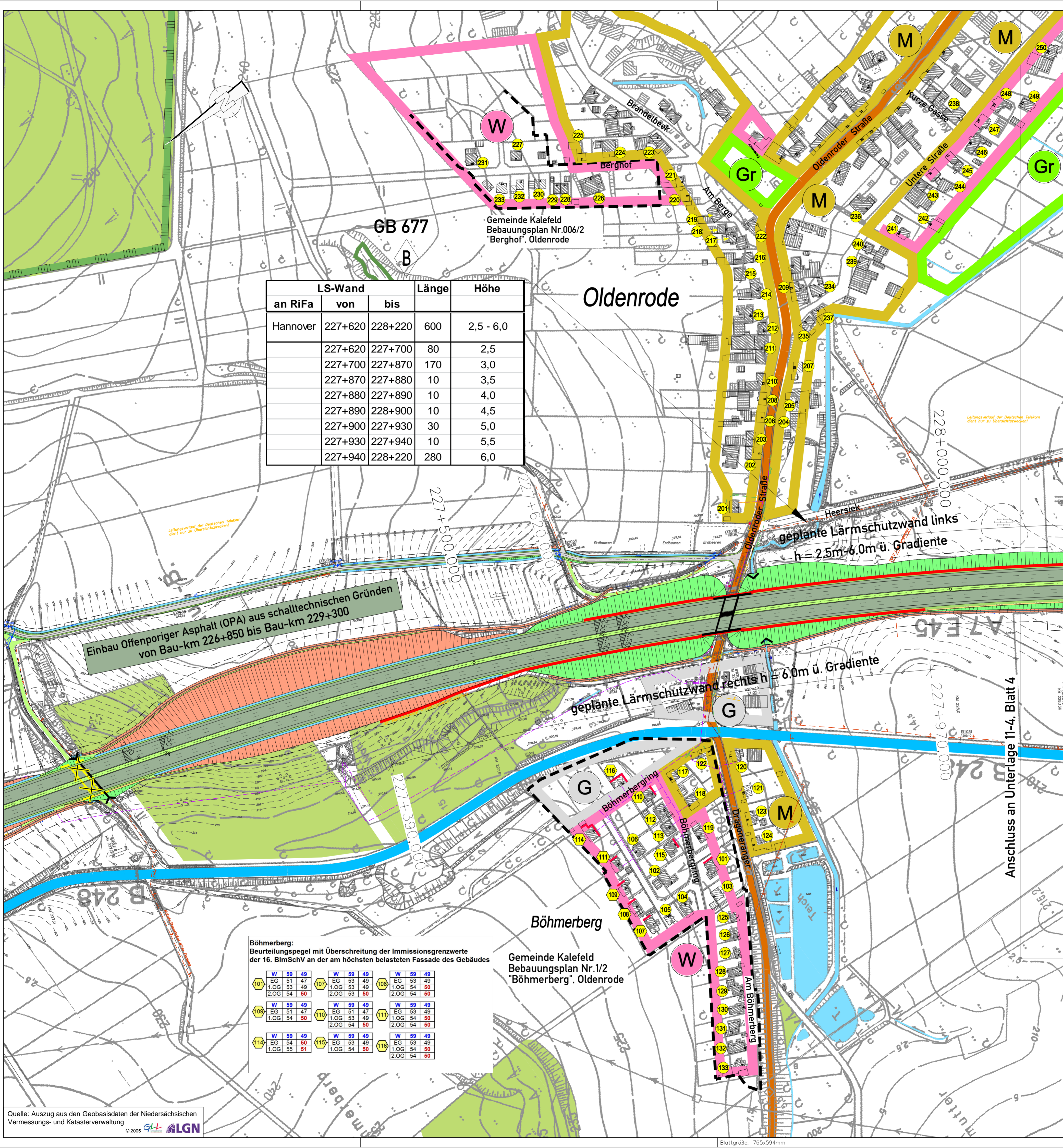
**6-streifiger Ausbau der A7 VAE 2 VKE 1**  
Planfeststellung/ Proj.-Nr.: 111801

Lageplan der Lärmschutzmaßnahmen  
Bau-km 222+990.000 bis Bau-km 224+845.000  
Maßstab 1:2000

Aufgestellt: Bad Gandersheim, den 01.08.2012  
Niedersächsische Landesbehörde für Straßenbau und Verkehr - Geschäftsbereich Gandersheim -

im Auftrag: gez. Lange

Quelle: Auszug aus den Geobasisdaten der Niedersächsischen Vermessungs- und Katasterverwaltung



an RiFa	LS-Wand		Länge	Höhe
	von	bis		
Hannover	227+620	228+220	600	2,5 - 6,0
	227+620	227+700	80	2,5
	227+700	227+870	170	3,0
	227+870	227+880	10	3,5
	227+880	227+890	10	4,0
	227+890	228+900	10	4,5
	227+900	227+930	30	5,0
	227+930	227+940	10	5,5
	227+940	228+220	280	6,0

Einbau Offenporiger Asphalt (OPA) aus schalltechnischen Gründen von Bau-km 226+850 bis Bau-km 229+300

geplante Lärmschutzwand links  
h = 2,5m-6,0m ü. Gradiente

geplante Lärmschutzwand rechts  
h = 6,0m ü. Gradiente

**Böhmerberg:**  
Beurteilungspegel mit Überschreitung der Immissionsgrenzwerte der 16. BImSchV an der am höchsten belasteten Fassade des Gebäudes

W 59 49	W 59 49	W 59 49
EG 51 47	EG 53 49	EG 53 49
1.OG 53 49	1.OG 53 49	1.OG 54 50
2.OG 54 50	2.OG 53 50	2.OG 54 50
W 59 49	W 59 49	W 59 49
EG 51 47	EG 51 47	EG 53 49
1.OG 53 49	1.OG 53 49	1.OG 54 50
2.OG 54 50	2.OG 54 50	2.OG 54 50
W 59 49	W 59 49	W 59 49
EG 54 50	EG 53 49	EG 53 49
1.OG 55 51	1.OG 54 50	1.OG 54 50
2.OG 54 50	2.OG 54 50	2.OG 54 50

### Zeichenerklärung

#### Straßen vorhanden

- A7 Bundesautobahn Nr. 7
- B 248 Bundesstraße Nr. 248
- L 526 Landesstraße Nr. 526
- K 72 Kreisstraße Nr. 72
- Bahnlinie

#### Straßenplanung

- Einrichtungsabdeckung
- Müde oder Seitenrampen
- Bankett
- Fahrbahn / Fahrbahn mit OPA
- Mittelstreifen
- Fahrbahn / Fahrbahn mit OPA
- Bankett
- Müde
- Einschnitts-/Dammboschung
- VW Minimumwasserweg. Decke
- Grünstreifen
- Gefällebruchpunkt mit Angabe von Gefälle (Steigung) in Prozent, Länge der Gefälle (Steigungs-) Strecke, Ausrundungshaltmesser, Station und Höhe des Punktes
- Hochpunkt/Tiefpunkt
- Brücken-/Durchlassbauwerk mit Nummer
- Lärmschutzwand mit Lärmschutzwand
- Lärmschutzwand technologischer Streifen (z.B. flächig, Arbeitsstreifen)
- Notrufsäule
- Querdurchlass / Zufuhr- bzw. Vorflutleitung RRB
- Rückbau von Verkehrsflächen, Bauwerken, Durchlässen
- Regenrückhaltebecken mit Umzäunung und Zufahrt

#### Flächennutzung / Schutzgebiete

- Grünfläche
- reines und allgemeines Wohngebiet
- Kerngebiet, Dorfgebiet, Mischgebiet
- Gewerbegebiet
- Sondergebiet (Schulen, Heime, Krankenhäuser)
- Sondergebiet Windenergie
- Kleingartenanlage
- Abwasserbeseitigungsanlagen
- Landschaftsschutzgebiet bzw. Naturschutzgebiet
- nach §30 BImSchV geschütztes Landschaftsbestandteil/ geschütztes Biotop
- FFH-Gebiet
- Wasserschutzgebiet/- im Verfahren mit Angabe der Zone
- Überschwemmungsgebiet (vorläufig zu schützendes USG)
- Wald

#### Sonstiges

- Kreisgrenze
- Gemeindegrenze
- Gewässer mit Fließrichtung
- nachrichtliche Darstellung anderer Baumaßnahmen

#### Lärmschutz

- Lärmschutzwand
- Immissionsort mit Grenzwertüberschreitung
- Immissionsort ohne Grenzwertüberschreitung
- Gebäudeseiten mit Grenzwertüberschreitung

5.			
4.			
3.			
2.			
1.			
Nr.	Art der Änderung	Datum	Aufgestellt
Entwurfsbearbeitung:		Datum	Zeichen
	bearbeitet	06/2012	Olbrich
	gezeichnet	06/2012	Gei/Prie
	geprüft:	28.06.2012	Stahlberg
EIBS		Entwurfs- und Ingenieurbüro Straßenwesen GmbH	
Büro Hannover - Lister Damm 4, 30163 Hannover, Tel. (0511) 2624464			
28.06.2012		<i>[Signature]</i>	

**Straßenbauverwaltung des Landes Niedersachsen**

Bundesautobahn: A7 Hannover - Kassel  
 Streckenabschnitt VAE 2: Seesen bis Nörten-Hardenberg  
 Teilstrecke VKE 1: südl. AS Seesen bis südl. AS Echte  
 von Betr.-km 221+000 bis Betr.-km 233+850

Unterlage: 11-4  
 Blatt Nr.: 3  
 Reg. Nr. \_\_\_\_\_  
 Datum \_\_\_\_\_ Zeichen \_\_\_\_\_

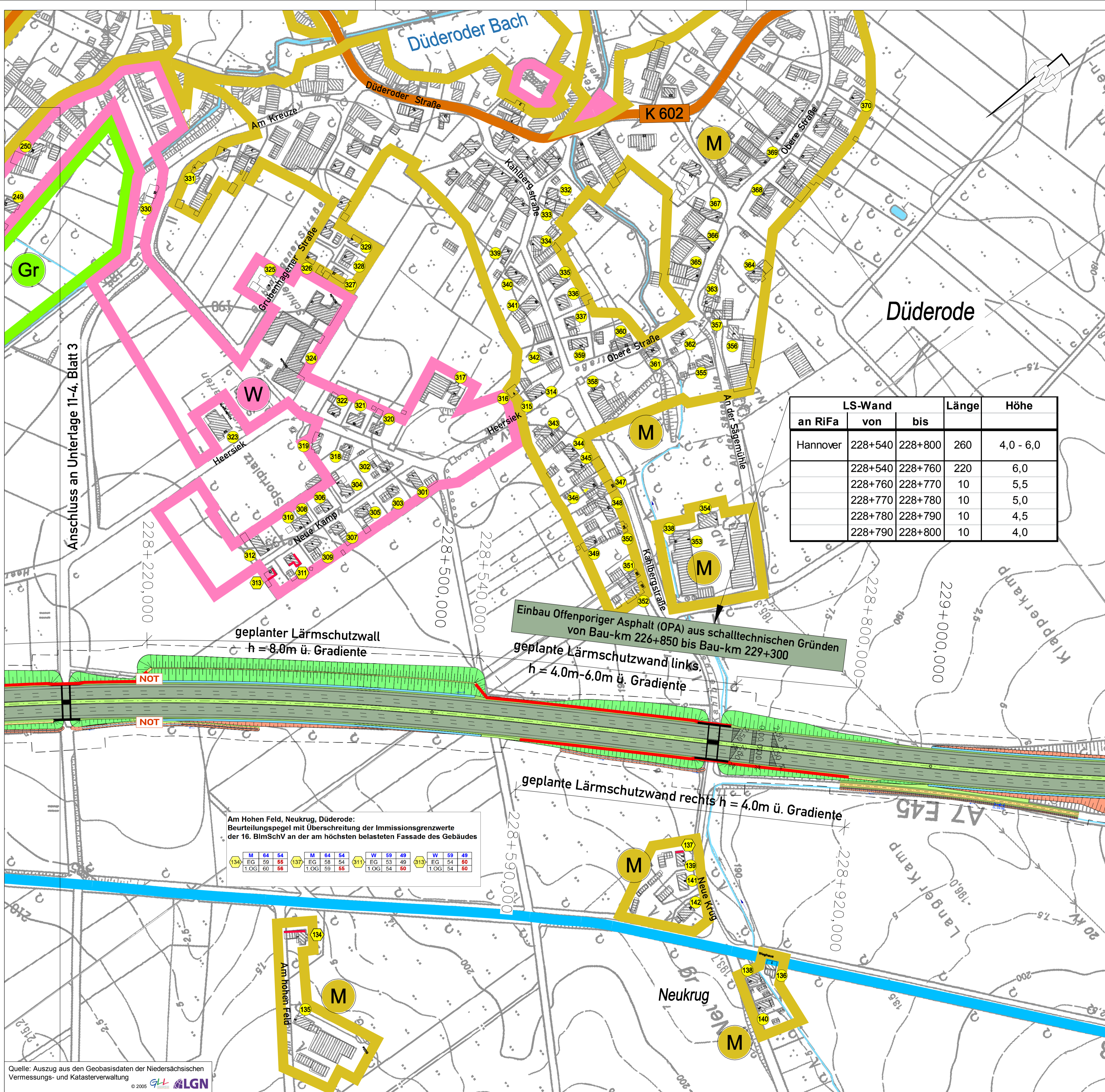
**6-streifiger Ausbau der A7**  
**VAE 2 VKE 1**  
**Planfeststellung/ Proj.-Nr.: 111801**

nachgeprüft: 07/2012 Welle \_\_\_\_\_

**Lageplan**  
 Bau-km 227+000.000 bis Bau-km 228+120.000  
 Maßstab 1:2000

**Aufgestellt:**  
 Bad Gandersheim, den 01.08.2012  
 Niedersächsische Landesbehörde für Straßenbau und Verkehr  
 - Geschäftsbereich Gandersheim -

im Auftrag: gez. Lange



an RiFa	LS-Wand		Länge	Höhe
	von	bis		
Hannover	228+540	228+800	260	4,0 - 6,0
	228+540	228+760	220	6,0
	228+760	228+770	10	5,5
	228+770	228+780	10	5,0
	228+780	228+790	10	4,5
	228+790	228+800	10	4,0

Am Hohen Feld, Neukrug, Düderode:  
Beurteilungspegel mit Überschreitung der Immissionsgrenzwerte  
der 16. BImSchV an der am höchsten belasteten Fassade des Gebäudes

EG	M		W		Gr	
	EG	EG	EG	EG	EG	EG
1,0G	59	55	59	59	59	59
1,0G	64	64	64	64	64	64
1,0G	59	55	59	59	59	59
1,0G	64	64	64	64	64	64

### Zeichenerklärung

**Straßen vorhanden**

- A 7 Bundesautobahn Nr. 7
- B 248 Bundesstraße Nr. 248
- L 526 Landesstraße Nr. 526
- K 72 Kreisstraße Nr. 72
- Bahnlinie

**Straßenplanung**

- Abfanggraben
- Einschnittsboschung
- Mulde oder Seitengraben
- Bankett
- Fahrbahn / Fahrbahn mit OPA
- Mittelstreifen
- Fahrbahn / Fahrbahn mit OPA
- Bankett
- Mulde
- Einschnitts-/Dammboschung
- WW Blütmulde/wassergd. Decke
- Grünstreifen
- Gefällebruchpunkt mit Angabe von Gefälle (Steigung) in Prozent, Länge der Gefälle- (Stigungs-) Strecke, Ausrundungshalbmesser, Station und Höhe des Punktes
- Hochpunkt/Tiefpunkt
- Brücken-/Durchlassbauwerk mit Nummer
- Lärmschutzwand mit Lärmschutzwand
- Lärmschutzwand technologischer Streifen (Bz. Flächen/ Arbeitsstellen)
- Notrutsche
- Querdurchlass/ Zulauf- bzw. Vorflutleitung RRB
- Rückbau von Verkehrsflächen, Bauwerken, Durchlässen
- Regenrückhaltebecken mit Umzäunung und Zufahrt

**Flächennutzung / Schutzgebiete**

- Gr Grünfläche
- M reines und allgemeines Wohngebiet, Kleinsiedlungsgebiet
- W Kerngebiet, Dorfgebiet, Mischgebiet
- G Gewerbegebiet
- S Sondergebiet (Schulen, Heime, Krankenhäuser)
- W Sondergebiet Windenergie
- KA Kleingartenanlage
- Abwasserbeseitigungsanlagen
- Landschaftsschutzgebiet bzw. Naturschutzgebiet
- nach §30 BNatSchG geschützter Landschaftsbestandteil/ geschütztes Biotop
- FFH-Gebiet
- Wassererschließungsgebiet/- im Verfahren mit Angabe der Zone
- Überschwemmungsgebiet (vorläufig zu sicherem USG)
- Wald

**Sonstiges**

- Kreisgrenze
- Gemeindegrenze
- Gewässer mit Fließrichtung
- nachrichtliche Darstellung anderer Baumaßnahmen

**Lärmschutz**

- Lärmschutzwand
- Immissionsort mit Grenzwertüberschreitung
- Immissionsort ohne Grenzwertüberschreitung
- Gebäudeseiten mit Grenzwertüberschreitung

DECKBLATT von 31.03.2014  
im Auftrag: gez. Lange

5.			
4.			
3.			
2.			
1.	Stationsangaben der Lärmschutzmaßnahmen mit UL 7 synchronisiert	03/2014	Olbrich
Nr.	Art der Änderung	Datum	Aufgestellt

Entwurfsbearbeitung:

**EIBS** Entwurfs- und Ingenieurbüro Straßenwesen GmbH  
Büro Hannover - Lister Damm 1-30163 Hannover, Tel. (0511) 2624464  
28.06.2012

Datum Zeichen  
bearbeitet 06/2012 Olbrich  
gezeichnet 06/2012 Gei/Prie  
geprüft: 28.06.2012 Stahlberg  
i.A. S. Siegel

Blatt 1 2 3 4 5 6 7 8

**Straßenbauverwaltung des Landes Niedersachsen**

Bundesautobahn: A7 Hannover - Kassel  
Streckenabschnitt VAE 2: Seesen bis Nörten-Hardenberg  
Teilstrecke VKE 1: südl. AS Seesen bis südl. AS Echte von Betr.-km 221+000 bis Betr.-km 233+850

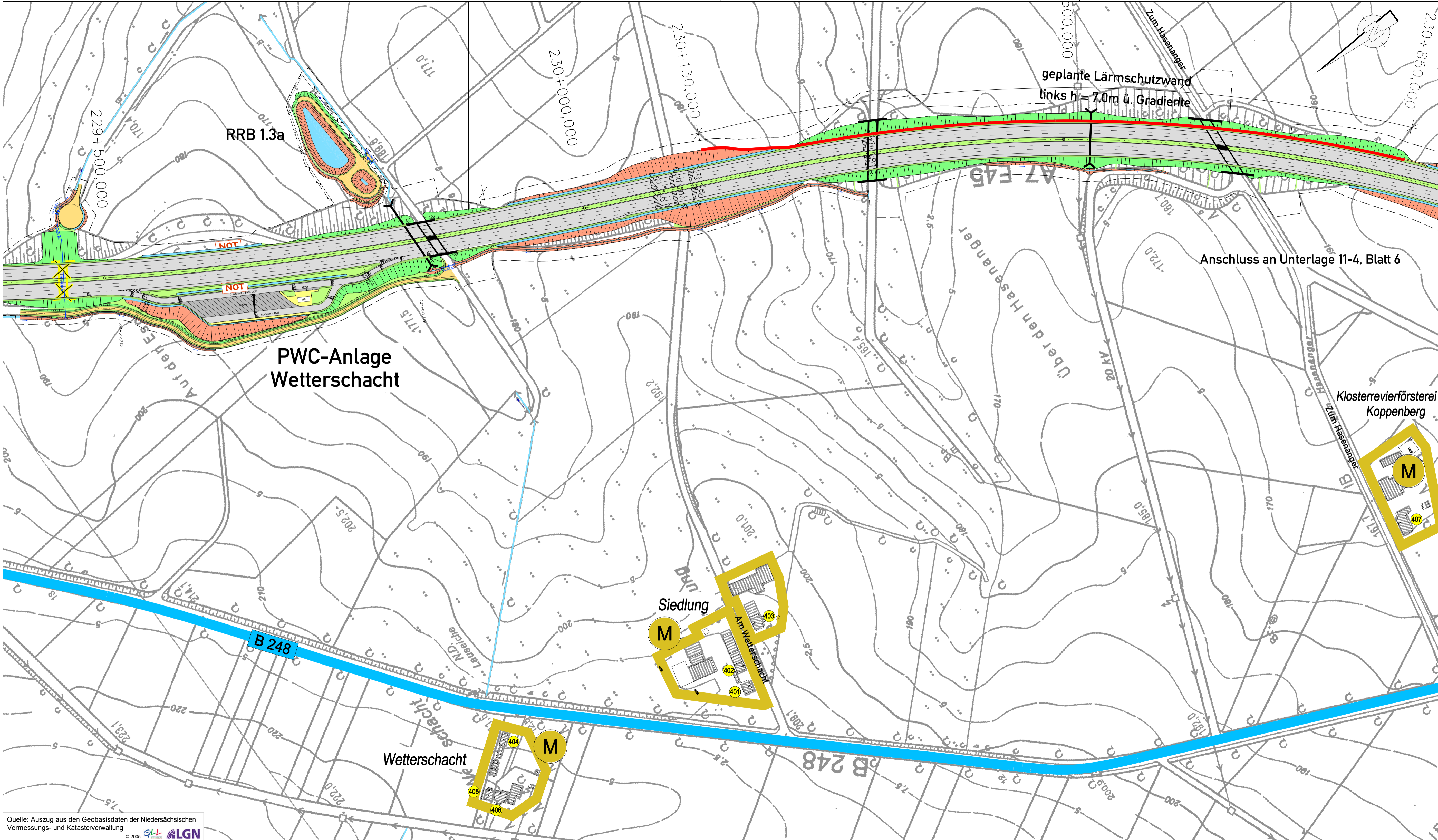
Unterlage: 11-4  
Blatt Nr.: 4 D  
Reg. Nr.  
Datum Zeichen

**6-streifiger Ausbau der A7**  
VAE 2 VKE 1  
Planfeststellung/ Proj.-Nr.: 111801

nachgeprüft 07/2012 Welle  
Lageplan der Lärmschutzmaßnahmen  
Bau-km 228+035.000 bis Bau-km 229+150.000  
Maßstab 1:2000

Aufgestellt:  
Bad Gandersheim, den 01.08.2012  
Niedersächsische Landesbehörde für Straßenbau und Verkehr  
Geschäftsbereich Gandersheim

im Auftrag: gez. Lange



### Zeichenerklärung

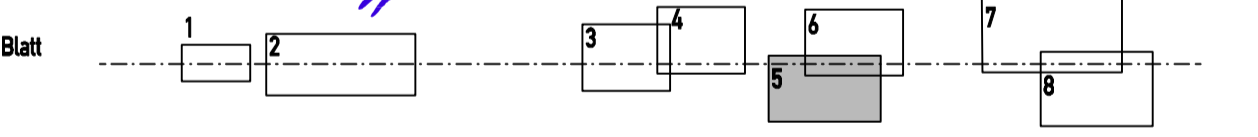
Straßen vorhanden		Flächennutzung / Schutzgebiete	
	Bundesautobahn Nr. 7		Grünfläche
	Bundesstraße Nr. 248		reines und allgemeines Wohngebiet
	Landesstraße Nr. 526		Kleinsiedlungsgebiet
	Kreisstraße Nr. 72		Kerngebiet, Dorfgebiet, Mischgebiet
	Bahnlinie		Gewerbegebiet
	Ablanggraben		Sondergebiet (Schulen, Heime, Krankenhäuser)
	Einschnittsboschung		Sondergebiet Windenergie
	Mulde oder Seltengraben		Kleingartenanlage
	Bankett		Abwasserbeseitigungsanlagen
	Fahrbahn / Fahrbahn mit OPA		Landschaftschutzgebiet bzw. Naturschutzgebiet
	Mittelstreifen		nach §30 BNatSchG geschützter Landschaftsbestandteil/ geschütztes Biotop
	Fahrbahn / Fahrbahn mit OPA		FFH-Gebiet
	Bankett		Wasserschutzgebiet/- im Verfahren mit Angabe der Zone
	Mulde		Überschwemmungsgebiet (vorläufig zu sicherndes ÜSG)
	Einschnitts-/Dammabdeckung		Wald
	WW bituminöse/wassergeb. Decke		Kreisgrenze
	Grünstreifen		Gemeindegrenze
	Gefällebruchpunkt mit Angabe von Gefälle (Steigung) in Prozent, Länge der Gefälle- (Steigungs-) Strecke, Ausrundungshalbmesser, Station und Höhe des Punktes		Gewässer mit Fließrichtung
	Hochpunkt/Tiefpunkt		nachrichtliche Darstellung anderer Baumaßnahmen
	Brücken-/Durchlassbauwerk mit Nummer		Lärmschutzwand
	Lärmschutzwand		Immissionsort mit Grenzwertüberschreitung
	Lärmschutzwand technologischer Streifen (BS-Flächen/Arbeitsstreifen)		Immissionsort ohne Grenzwertüberschreitung
	Notrufsäule		Gebäudeseiten mit Grenzwertüberschreitung
	Querdurchlass / Zulauf- bzw. Vorfortleitung RRB		
	Rückbau von Verkehrsflächen, Bauwerken, Durchlässen		
	Regenrückhaltebecken mit Umzäunung und Zufahrt		

DECKBLATT von 31.03.2014  
im Auftrag: gez. Lange

5.			
4.			
3.			
2.			
1.	Stationsangaben der Lärmschutzmaßnahmen mit UL 7 synchronisiert	03/2014	Olbrich
Nr.	Art der Änderung	Datum	Aufgestellt

Entwurfsbearbeitung:		Datum	Zeichen
<b>EIBS</b> Entwurfs- und Ingenieurbüro Straßenwesen GmbH Büro Hannover - Lister Damm 1-30783 Hannover, Tel. (0511) 2624464 28.06.2012	bearbeitet	06/2012	Olbrich
	gezeichnet	06/2012	Gei/Prie
	geprüft:	28.06.2012	Stahlberg

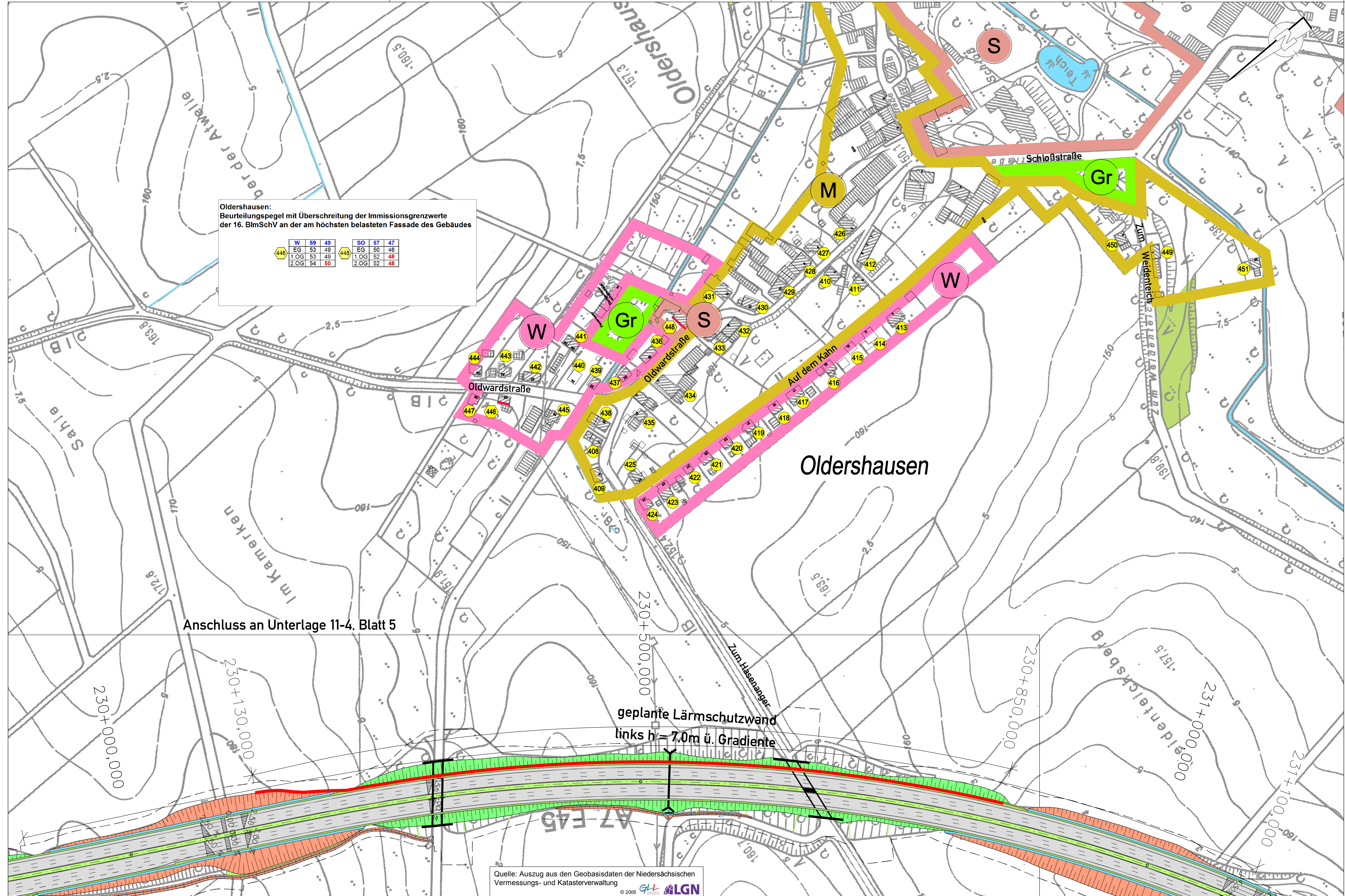
*i.A. Stelz*



<b>Straßenbauverwaltung des Landes Niedersachsen</b>		Unterlage: 11-4
Bundesautobahn: A7 Hannover - Kassel		Blatt Nr.: 5 D
Streckenabschnitt VAE 2: Seesen bis Nörten-Hardenberg		Reg. Nr.
Teilstrecke VKE 1: südl. AS Seesen bis südl. AS Echte		Datum
von Betr.-km 221+000 bis Betr.-km 233+850		Zeichen
<b>6-streifiger Ausbau der A7</b>		nachgeprüft: 07/2012
<b>VAE 2 VKE 1</b>		Welle
<b>Planfeststellung/ Proj.-Nr.: 111801</b>		Lageplan der Lärmschutzmaßnahmen
		Bau-km 229+400.000 bis Bau-km 230+890.000
		Maßstab 1:2000

<b>Aufgestellt:</b> Bad Gandersheim, den 01.08.2012 Niedersächsische Landesbehörde für Straßenbau und Verkehr - Geschäftsbereich Gandersheim -	
im Auftrag: gez. Lange	

Quelle: Auszug aus den Geobasisdaten der Niedersächsischen Vermessungs- und Katasterverwaltung  
© 2005 GLS ALGN



**Oldershausen:**  
Beurteilungspegel mit Überschreitung der Immissionsgrenzwerte der 16. BImSchV an der am höchsten belasteten Fassade des Gebäudes

W	59	49	SO	57	47
EG	53	49	EG	50	46
1.OG	53	49	1.OG	52	48
2.OG	54	50	2.OG	52	48

Anschluss an Unterlage 11-4, Blatt 5

geplante Lärmschutzwand  
links h = 7,0m ü. Gradiente

Quelle: Auszug aus den Geobasisdaten der Niedersächsischen Vermessungs- und Katasterverwaltung  
© 2005 GLK LGN

**Zeichenerklärung**

**Straßen vorhanden**

- A 7 Bundesautobahn Nr. 7
- B 248 Bundesstraße Nr. 248
- L 526 Landesstraße Nr. 526
- K 72 Kreisstraße Nr. 72
- Bahnlinie

**Straßenplanung**

- Abfanggraben
- Einschnittsböschung
- Mulde oder Seitengraben
- Bankett
- Fahrbahn / Fahrbahn mit OPA
- Mittelstreifen
- Fahrbahn / Fahrbahn mit OPA
- Bankett
- Mulde
- Einschnitts-/Dammböschung
- WW bituminös/wassergeb. Decke
- Grünstreifen
- Gefälleberechnung mit Angabe von Gefälle (Steigung) in Prozent, Länge der Gefälle- (Steigungs-) Strecke, Ausrundungshalbmesser, Station und Höhe des Punktes
- Hochpunkt/Tiefpunkt
- Brücken-/Durchlassbauwerk mit Nummer
- Lärmschutzwand mit Lärmschutzwand
- Lärmschutzwand technologischer Streifen (BE-Flächen Arbeitsbreiten)
- Notrutskule
- Querdurchlass / Zulauf- bzw. Verfüllleitung RRB
- Rückbau von Verkehrsflächen, Bauwerken, Durchlässen
- Regenrückhaltebecken mit Umzäunung und Zufahrt

**Flächennutzung / Schutzgebiete**

- Grünfläche
- reines und allgemeines Wohngebiet, Kleinsiedlungsgebiet
- Kerngebiet, Dorfgebiet, Mischgebiet
- Gewerbegebiet
- Sondergebiet (Schulen, Heime, Krankenhäuser)
- Sondergebiet Windenergie
- Kleingartenanlage
- Abwasserbeseitigungsanlagen
- Landesschutzgebiet bzw. Naturschutzgebiet
- nach §30 BNatSchG geschützter Landschaftsbestandteil/ geschütztes Biotop
- FFH-Gebiet
- Wasserschutzgebiet/- im Verfahren mit Angabe der Zone
- Überschwemmungsgebiet (vorläufig zu sicherndes ÜSG)
- Wald

**Sonstiges**

- Kreisgrenze
- Gemeindegrenze
- Gewässer mit Fließrichtung
- nachrichtliche Darstellung anderer Baumaßnahmen

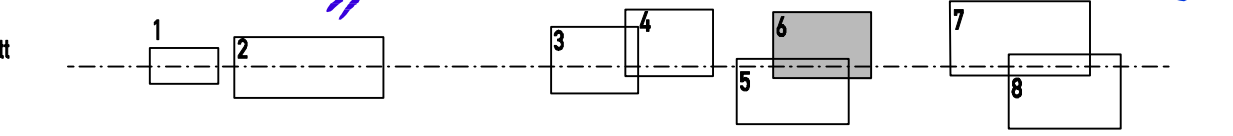
**Lärmschutz**

- Lärmschutzwand
- Immissionsort mit Grenzwertüberschreitung
- Immissionsort ohne Grenzwertüberschreitung
- Gebäudesiten mit Grenzwertüberschreitung

DECKBLATT von 31. 03. 2014  
im Auftrag: gez. Lange

5.			
4.			
3.			
2.			
1.	Stationsangaben der Lärmschutzmaßnahmen mit UL 7 synchronisiert	03/2014	Olbrich
Nr.	Art der Änderung	Datum	Aufgestellt

Entwurfsbearbeitung:	Datum	Zeichen
<b>EIBS</b> Entwurfs- und Ingenieurbüro Straßenwesen GmbH Büro Hannover - Lister Damm 1, 30163 Hannover, Tel. (0511) 2624464 28.06.2012	bearbeitet	06/2012 Olbrich
	gezeichnet	06/2012 Gei/Prie
	geprüft:	28.06.2012 Stahlberg

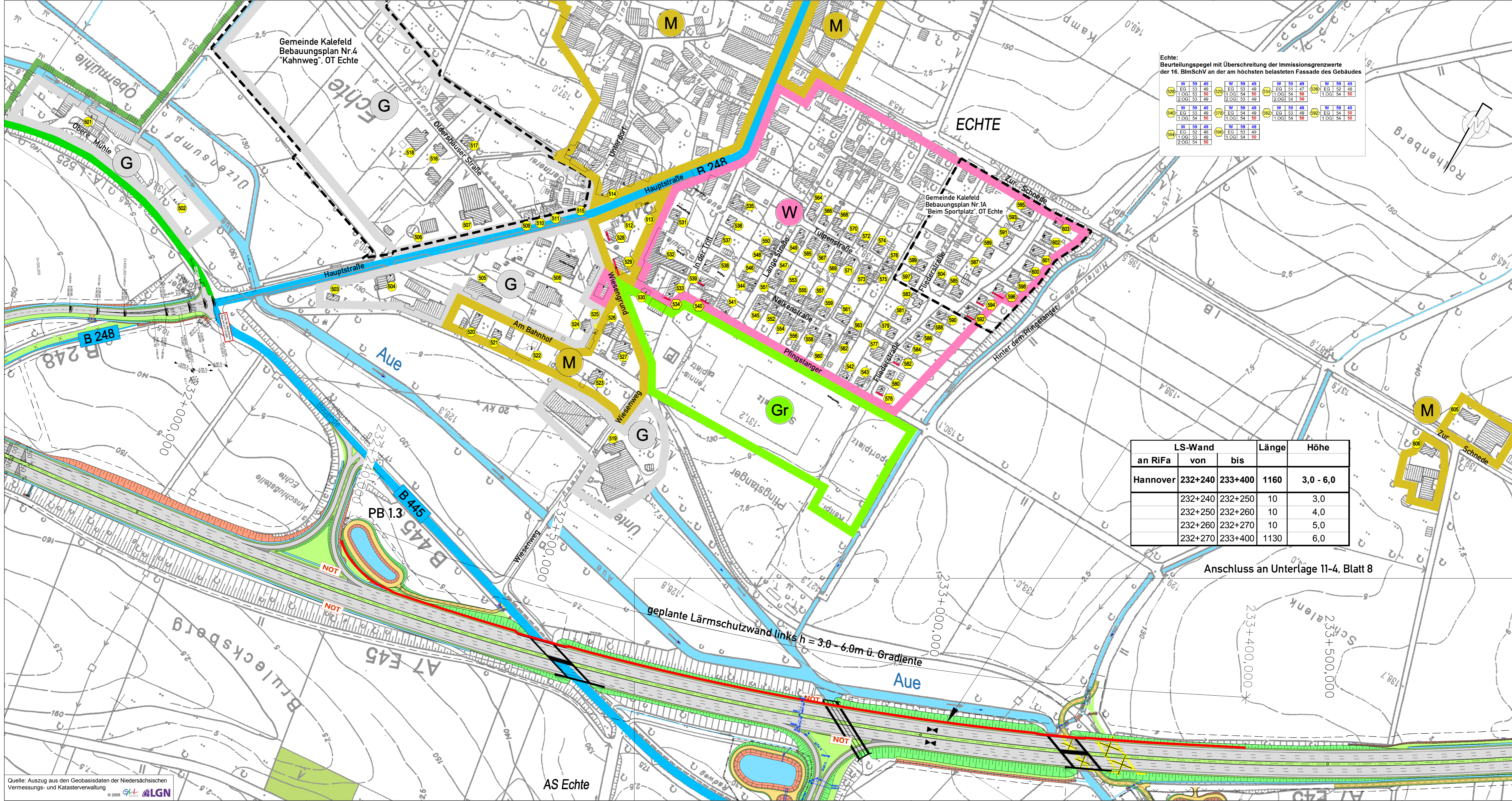


Straßenbauverwaltung des Landes Niedersachsen		Unterlage: 11-4
Bundesautobahn: A7 Hannover - Kassel		Blatt Nr.: 6 D
Streckenabschnitt VAE 2: Seesen bis Nörten-Hardenberg		Reg. Nr.
Teilstrecke VKE 1: südl. AS Seesen bis südl. AS Echte		Datum
von Betr.-km 221+000 bis Betr.-km 233+850		Zeichen

6-streifiger Ausbau der A7	nachgeprüft	07/2012	Welle
VAE 2 VKE 1	Lageplan der Lärmschutzmaßnahmen		
Planfeststellung/ Proj.-Nr.: 111801	Bau-km 229+880.000 bis Bau-km 231+090.000		
Maßstab 1: 2000			

Aufgestellt:	Bad Gandersheim, den 01.08.2012
Niedersächsische Landesbehörde für Straßenbau und Verkehr - Geschäftsbereich Gandersheim -	
im Auftrag:	gez. Lange

11-4\_Blatt16\_02.04.2014\_1:30-Plan\_zulassung.dwg



**Echte:**  
Beurteilungspegel mit Überschreitung der Immissionsgrenzwerte der 16. BImSchV an der am höchsten belasteten Fassade des Gebäudes

W 59 49	EG 53 49	W 59 49	EG 51 47	W 59 49	EG 52 48
1.0.GI 53 50	1.0.GI 54 50	1.0.GI 54 50	1.0.GI 54 50	1.0.GI 54 50	1.0.GI 54 50
Z.O.GI 53 49	Z.O.GI 53 49	Z.O.GI 53 49	Z.O.GI 53 49	Z.O.GI 53 49	Z.O.GI 53 49

LS-Wand		Länge	Höhe
an RiFa	von bis		
Hannover	232+240 233+400	1160	3,0 - 6,0
	232+240 232+250	10	3,0
	232+250 232+260	10	4,0
	232+260 232+270	10	5,0
	232+270 233+400	1130	6,0

Anschluss an Unterlage 11-4, Blatt 8

geplante Lärmschutzwand links  $h = 3,0 - 6,0m$  ü. Gelände

**Zeichenerklärung**

**Straßen vorhanden**

- A7 Bundesautobahn Nr. 7
- B 248 Bundesstraße Nr. 248
- B 526 Landesstraße Nr. 526
- K 72 Kreisstraße Nr. 72
- Bahnlinie

**Straßenplanung**

- Abfanggraben
- Einschnittabdeckung
- Mulde oder Seitengraben
- Bankett
- Fahrbahn / Fahrbahn mit OPA
- Mittelstreifen
- Fahrbahn / Fahrbahn mit OPA
- Mulde
- Einschnitts-/Dammabdeckung
- WW Bituminöse/wassergeb. Decke
- Grünstreifen
- Gefällebruchpunkt mit Angabe von Gefälle (Steigung) in Prozent, Länge der Gefälle (Steigungs-) Strecke: Ausrichtungsbilddimension, Station und Höhe des Punktes
- Hochpunkt/Tiefpunkt
- Brücken-/Durchlassbauwerk mit Nummer
- Lärmschutzwand mit Lärmschutzwand
- Technologischer Streifen
- Nitratfuge
- Querdurchlass / Zulaufl- bzw. Vorflutleitung RÖB
- Rückbau von Verkehrsflächen, Bauwerken, Durchlässen
- Regen-/Schneehaube mit Umfassung und Zufahrt

**Flächennutzung / Schutzgebiete**

- Grünlfläche
- reines und allgemeines Wohngebiet
- Kleinsiedlungsgebiet
- Gewerbegebiet
- Sondergebiet (Schulen, Heime, Krankenhäuser)
- Sondergebiet Windenergie
- Kleingartenanlage
- Abwasserbeseitigungsanlagen
- Landschaftsschutzgebiet bzw. Naturschutzgebiet
- nach §30 BImSchV geschützter Landschaftsbestandteil/ geschütztes Biotop
- FFH-Gebiet
- Wasserschutzgebiet/- im Verfahren mit Angabe der Zone
- Überschwemmungsgebiet (entsprechend dem Schutzniveau)
- Wald

**Sonstiges**

- Kreisgrenze
- Gemeindegrenze
- Gewässer mit Fließrichtung
- nachrichtliche Darstellung anderer Baumaßnahmen

**Lärmschutz**

- Lärmschutzwand
- Immissionsort mit Grenzwertüberschreitung
- Immissionsort ohne Grenzwertüberschreitung
- Gebäudesellen mit Grenzwertüberschreitung

DECKBLATT von 19. 05. 2014  
im Auftrag: gez. Lange

5.			
4.			
3.			
2.	Ergänzung Verlegung B 248 / Neubau BW2068	05/2014	Stahlberg
1.	Stationsangaben der Lärmschutzmaßnahmen mit UL 7 synchronisiert	03/2014	Oltbrich
Nr.	Art der Änderung	Datum	Aufgestellt

Entwurfsbearbeitung:

Datum	Zeichen
bearbeitet 06/2012	Oltbrich
gezeichnet 06/2012	Gei/Prie
geprüft: 28.06.2012	Stahlberg

28.06.2012 *[Signature]*

**Straßenbauverwaltung des Landes Niedersachsen**

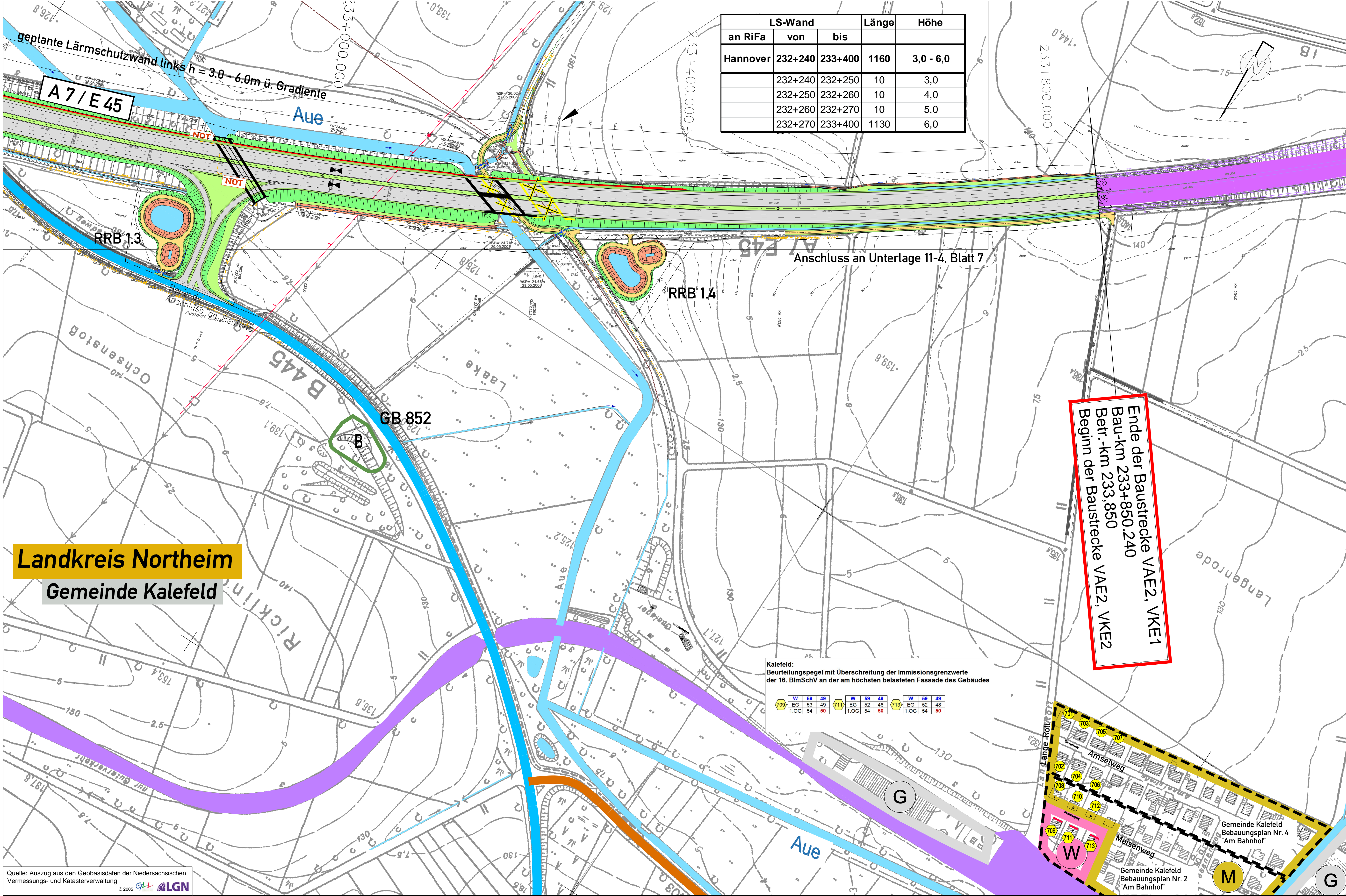
Bundesautobahn: A7 Hannover - Kassel  
 Streckenabschnitt VAE 2: Seesen bis Nörten-Hardenberg  
 Teilstrecke VKE 1: süd. AS Seesen bis süd. AS Echte  
 von Betr.-km 221+000 bis Betr.-km 233+850

6-streifiger Ausbau der A7  
 VAE 2 VKE 1  
 Planfeststellung/ Proj.-Nr.: 111801

Unterlage: 11-4  
 Blatt Nr.: 7 D  
 Reg. Nr.:  
 Datum: 07/2012  
 Welle:  
 Lageplan der Lärmschutzmaßnahmen  
 Bau-km 231+820.000 bis Bau-km 233+725.000  
 Maßstab 1:2000

Aufgestellt:  
 Bad Gandersheim, den 01.08.2012  
 Niedersächsische Landesbehörde für Straßenbau und Verkehr  
 - Geschäftsbereich Gandersheim -

im Auftrag: gez. Lange



an RiFa	von	bis	Länge	Höhe
Hannover	232+240	233+400	1160	3,0 - 6,0
	232+240	232+250	10	3,0
	232+250	232+260	10	4,0
	232+260	232+270	10	5,0
	232+270	233+400	1130	6,0

Kalefeld:  
Beurteilungspegel mit Überschreitung der Immissionsgrenzwerte der 16. BImSchV an der am höchsten belasteten Fassade des Gebäudes

W 59	49	717	W 59	49	717	W 59	49
EG 53	49	717	EG 52	49	717	EG 52	49
1.OG 54	50	717	1.OG 54	50	717	1.OG 54	50

### Zeichenerklärung

**Straßen vorhanden**

- A7 Bundesautobahn Nr. 7
- B 248 Bundesstraße Nr. 248
- L 526 Landesstraße Nr. 526
- K 72 Kreisstraße Nr. 72
- Bahnlinie

**Straßenplanung**

- Abfanggraben
- Einschnittsboschung
- Mulde oder Seitengraben
- Bankett
- Fahrbahn / Fahrbahn mit OPA
- Mittelstreifen
- Fahrbahn / Fahrbahn mit OPA
- Bankett
- Mulde
- Einschnitts-/Dammboschung
- WW bituminöse/wassergeb. Decke
- Grünstreifen
- Gefällebruchpunkt mit Angabe von Gefälle (Steigung) in Prozent
- Länge der Gefälle-(Steigungs-) Strecke, Ausrundungshalbmesser, Station und Höhe des Punktes
- Hochpunkt/Tiefpunkt
- Brücken-/Durchlassbauwerk mit Nummer
- Lärmschutzwand mit Lärmschutzwand
- Lärmschutzwand technologischer Streifen (B-Flächen/Arbeitsstreifen)
- Nachstraße
- Querdurchlass / Zufahr- bzw. Vorflutleitung RRB
- Rückbau von Verkehrsflächen, Bauwerken, Durchlässen
- Regenrückhaltebecken mit Umzäunung und Zufahrt

**Flächennutzung / Schutzgebiete**

- Grünfläche
- reines und allgemeines Wohngebiet
- Kleinwohnungsbau
- Kerngebiet, Dorfgebiet, Mischgebiet
- Gewerbegebiet
- Sondergebiet (Schulen, Heime, Krankenhäuser)
- Sondergebiet Windenergie
- Kleingartenanlage
- Abwasserbeseitigungsanlagen
- Landschaftsschutzgebiet bzw. Naturschutzgebiet
- nach §30 BImSchV geschützter Landschaftsbestandteil/ geschütztes Biotop
- FFH-Gebiet
- Wasserschutzgebiet/- im Verfahren mit Angabe der Zone
- Überschwemmungsgebiet (vorläufig zu sicherndes USG)
- Wald

**Sonstiges**

- Kreisgrenze
- Gemeindegrenze
- Gewässer mit Fließrichtung
- nachrichtliche Darstellung anderer Baumaßnahmen

**Lärmschutz**

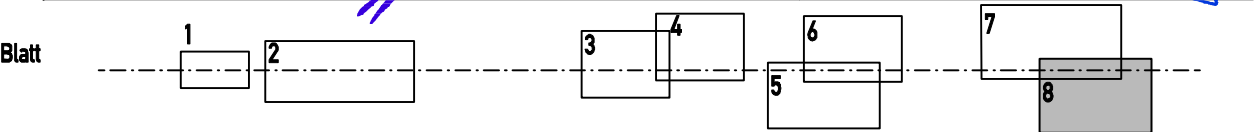
- Lärmschutzwand
- Immissionsort mit Grenzwertüberschreitung
- Immissionsort ohne Grenzwertüberschreitung
- Gebäudeseiten mit Grenzwertüberschreitung

5.			
4.			
3.			
2.			
1.			
Nr.	Art der Änderung	Datum	Aufgestellt

Entwurfsbearbeitung:

**EIBS** Entwurfs- und Ingenieurbüro Straßenwesen GmbH  
Büro Hannover - Lister Damm 1-30183 Hannover, Tel. (0511) 2624464  
28.06.2012

Datum	Zeichen
bearbeitet 06/2012	Olbrich
gezeichnet 06/2012	Gei/Prie
geprüft 28.06.2012	Stahlberg



**Straßenbauverwaltung des Landes Niedersachsen**

Bundesautobahn: A7 Hannover - Kassel  
Streckenabschnitt VAE 2: Seesen bis Nörten-Hardenberg  
Teilstrecke VKE 1: süd. AS Seesen bis süd. AS Echte von Betr.-km 221+000 bis Betr.-km 233+850

**6-streifiger Ausbau der A7**  
VAE 2 VKE 1  
Planfeststellung/ Proj.-Nr.: 111801

Unterlage: 11-4  
Blatt Nr.: 8  
Reg. Nr. Datum Zeichen  
07/2012 Welle

Lageplan der Lärmschutzmaßnahmen  
Bau-km 232+645.000 bis Bau-km 233+850.240 (Ende der Baustrecke)  
Maßstab 1:2000

Aufgestellt:  
Bad Gandersheim, den 01.08.2012  
Niedersächsische Landesbehörde für Straßenbau und Verkehr  
Geschäftsbereich Gandersheim

im Auftrag: gez. Lange