

Planfeststellung

Schalltechnische Untersuchung

für

Bundesautobahn 7 Hannover – Kassel

Sechsstreifiger Ausbau

südlich AS Northeim-Nord bis nördlich AS Nörten-Hardenberg

Bau-km 244+399.033 – Bau-km 250+200.000

Berechnungsunterlagen

zum Prognosenullfall und zur Vorzugsvariante

gemäß Punkt 6.2.4 der Unterlage 11.1.

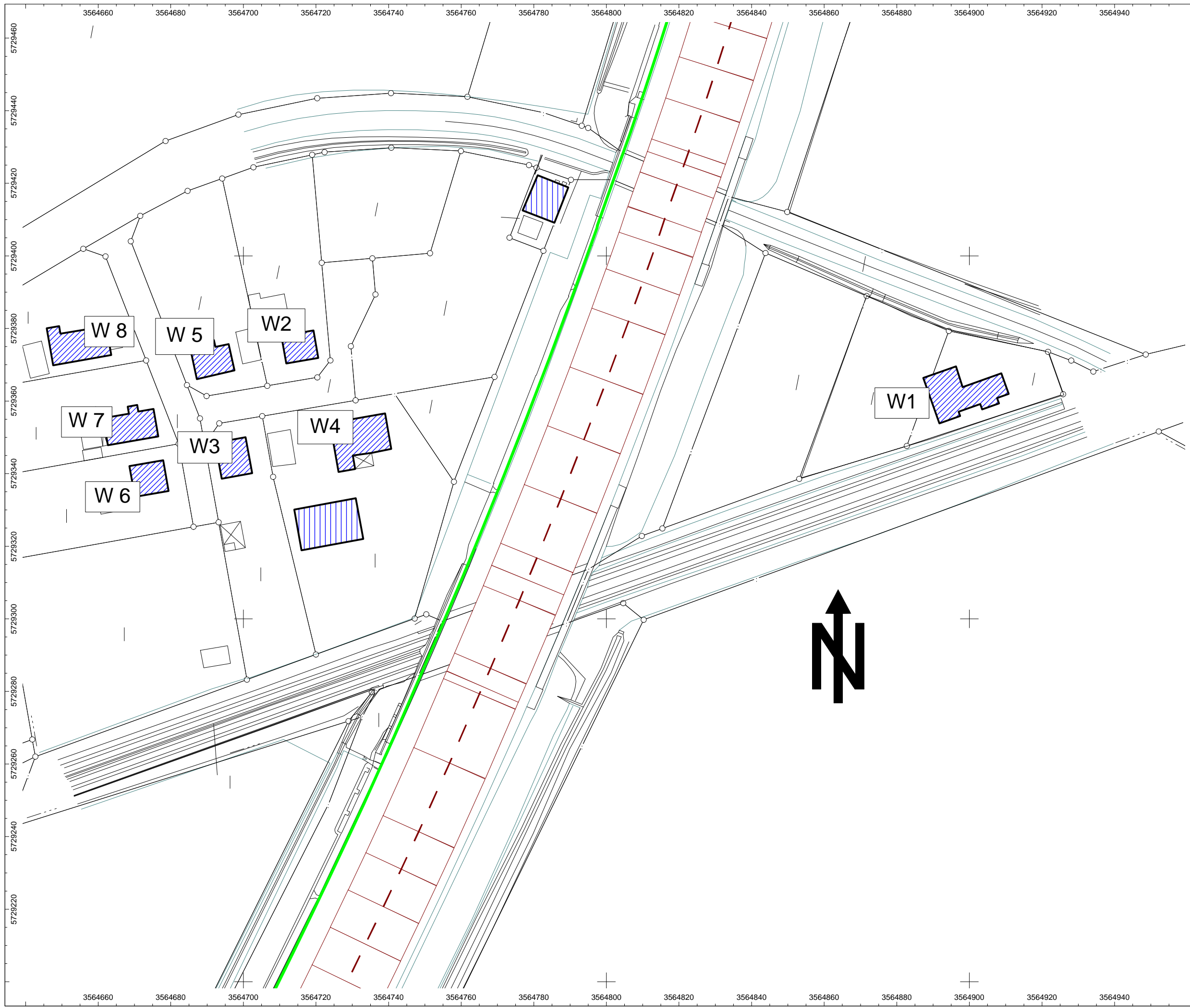
<p>Aufgestellt:</p> <p>Bad Gandersheim, den 26.01.2012 Niedersächsische Landesbehörde für Straßenbau und Verkehr -Geschäftsbereich Gandersheim-</p> <p>im Auftrag: gez. Lange</p>	

Auftrag: 09.4892 Unterlage 11.2.1.1
Projekt: A 7
3. Fahrspur Ost
Ort: BERWARTSHAUSEN

**Bezeichnung der
Wohngebäude
im Bereich
Berwartshausen**

- Legende**
- Straße
 - ▨ Haus
 - Schirm
 - Höhenlinie
 - ⊕ Hausbeurteilung
 - Rechengebiet

Maßstab: 1 : 1000
(im Original)



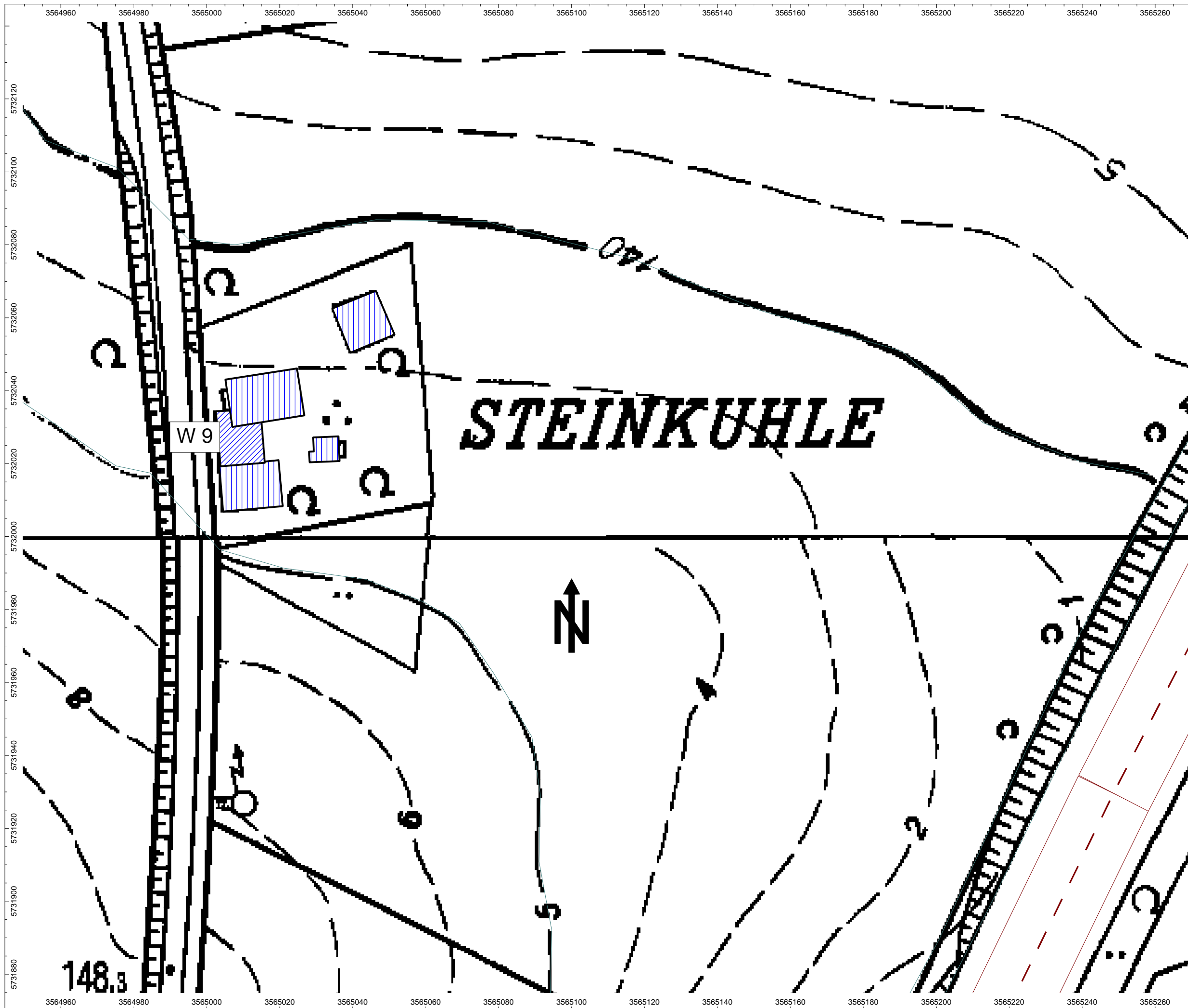
Auftrag: 09.4892 Unterlage 11.2.1.2
Projekt: A 7
3. Fahrspur Ost
Ort: BERWARTSHAUSEN

Bezeichnung der
Wohngebäude
im Bereich
Steinkuhle

- Legende
- Straße
 - ▨ Haus
 - Schirm
 - Höhenlinie
 - ⊕ Hausbeurteilung
 - Rechengebiet

Maßstab: 1 : 1000
(im Original)

094892_r08.cna, 14.11.11



Berechnungspunkt Bezeichnung	Himmels- richtung	Stock- werk	Fassade lfd. Nr.	Nutz	Immissionsgrenzwert		Beurteilungspegel		Überschreitung IGW		Anspr. auf LS dem Grunde nach	
					tags	nachts	tags	nachts	tags	nachts	tags	nachts
					dB(A)	dB(A)	dB(A)	dB(A)	dB(A)	dB(A)	tags	nachts
W1	O	EG	1	MD	64	54	60	56	-	0,8	nein	ja
W1	O	1.OG	1	MD	64	54	61	57	-	1,6	nein	ja
W1	O	2.OG	1	MD	64	54	62	58	-	2,6	nein	ja
W1	S	EG	2	MD	64	54	47	43	-	-	nein	nein
W1	S	1.OG	2	MD	64	54	50	46	-	-	nein	nein
W1	S	2.OG	2	MD	64	54	58	54	-	-	nein	nein
W1	S	EG	3	MD	64	54	62	57	-	3,3	nein	ja
W1	S	1.OG	3	MD	64	54	63	58	-	3,9	nein	ja
W1	S	2.OG	3	MD	64	54	63	59	-	4,7	nein	ja
W1	S	EG	4	MD	64	54	61	57	-	2,3	nein	ja
W1	S	1.OG	4	MD	64	54	61	57	-	2,9	nein	ja
W1	S	2.OG	4	MD	64	54	64	59	-	4,9	nein	ja
W1	S	EG	5	MD	64	54	62	58	-	4,0	nein	ja
W1	S	1.OG	5	MD	64	54	63	59	-	4,7	nein	ja
W1	S	2.OG	5	MD	64	54	64	60	-	5,5	nein	ja
W1	W	EG	6	MD	64	54	68	63	4,1	9,9	ja	ja
W1	W	1.OG	6	MD	64	54	69	65	5,0	10,8	ja	ja
W1	W	2.OG	6	MD	64	54	70	66	5,6	11,4	ja	ja
W1	W	EG	7	MD	64	54	68	64	4,4	10,3	ja	ja
W1	W	1.OG	7	MD	64	54	70	65	5,5	11,3	ja	ja
W1	W	2.OG	7	MD	64	54	70	66	6,0	11,8	ja	ja
W1	N	EG	8	MD	64	54	68	63	3,9	9,7	ja	ja
W1	N	1.OG	8	MD	64	54	69	65	4,9	10,8	ja	ja
W1	N	2.OG	8	MD	64	54	70	66	5,5	11,3	ja	ja
W1	O	EG	9	MD	64	54	63	59	-	3,7	nein	ja
W1	O	1.OG	9	MD	64	54	64	59	-	4,5	nein	ja
W1	O	2.OG	9	MD	64	54	64	60	-	5,3	nein	ja
W1	N	EG	10	MD	64	54	63	59	-	4,9	nein	ja
W1	N	1.OG	10	MD	64	54	65	60	-	5,8	nein	ja
W1	N	2.OG	10	MD	64	54	66	62	1,6	7,4	ja	ja
W1	N	EG	11	MD	64	54	65	61	1,2	7,0	ja	ja
W1	N	1.OG	11	MD	64	54	67	63	2,2	8,0	ja	ja
W1	N	2.OG	11	MD	64	54	68	64	3,3	9,1	ja	ja
W2	O	EG	1	MD	64	54	59	54	-	-	nein	nein
W2	O	1.OG	1	MD	64	54	60	56	-	0,5	nein	ja
W2	S	EG	2	MD	64	54	58	53	-	-	nein	nein
W2	S	1.OG	2	MD	64	54	59	55	-	-	nein	nein
W2	W	EG	3	MD	64	54	56	52	-	-	nein	nein
W2	W	1.OG	3	MD	64	54	58	54	-	-	nein	nein
W2	N	EG	4	MD	64	54	58	53	-	-	nein	nein
W2	N	1.OG	4	MD	64	54	59	55	-	-	nein	nein
W3	N	EG	1	MD	64	54	58	54	-	-	nein	nein
W3	N	1.OG	1	MD	64	54	58	54	-	-	nein	nein
W3	O	EG	2	MD	64	54	58	54	-	-	nein	nein
W3	O	1.OG	2	MD	64	54	59	55	-	-	nein	nein
W3	O	EG	3	MD	64	54	58	54	-	-	nein	nein
W3	O	1.OG	3	MD	64	54	59	55	-	-	nein	nein
W3	S	EG	4	MD	64	54	57	53	-	-	nein	nein
W3	S	1.OG	4	MD	64	54	58	54	-	-	nein	nein
W3	W	EG	5	MD	64	54	55	51	-	-	nein	nein
W3	W	1.OG	5	MD	64	54	58	53	-	-	nein	nein
W3	W	EG	6	MD	64	54	56	52	-	-	nein	nein
W3	W	1.OG	6	MD	64	54	58	53	-	-	nein	nein
W4	N	EG	1	MD	64	54	58	54	-	-	nein	nein
W4	N	1.OG	1	MD	64	54	60	56	-	0,5	nein	ja
W4	N	EG	2	MD	64	54	59	54	-	-	nein	nein

Berechnungspunkt	Himmels- richtung	Stock- werk	Fassade lfd. Nr.	Nutz	Immissionsgrenzwert		Beurteilungspegel		Überschreitung IGW		Anspr. auf LS	
					tags	nachts	tags	nachts	tags	nachts	dem Grunde nach	
					dB(A)	dB(A)	dB(A)	dB(A)	dB(A)	dB(A)	tags	nachts
W4	N	1.OG	2	MD	64	54	60	56	-	0,9	nein	ja
W4	O	EG	3	MD	64	54	59	55	-	-	nein	nein
W4	O	1.OG	3	MD	64	54	61	56	-	1,5	nein	ja
W4	S	EG	4	MD	64	54	57	53	-	-	nein	nein
W4	S	1.OG	4	MD	64	54	60	56	-	1,0	nein	ja
W4	S	EG	5	MD	64	54	57	53	-	-	nein	nein
W4	S	1.OG	5	MD	64	54	59	55	-	0,7	nein	ja
W4	O	EG	6	MD	64	54	57	53	-	-	nein	nein
W4	O	1.OG	6	MD	64	54	60	55	-	0,3	nein	ja
W4	S	EG	7	MD	64	54	56	52	-	-	nein	nein
W4	S	1.OG	7	MD	64	54	59	55	-	0,5	nein	ja
W4	W	EG	8	MD	64	54	56	52	-	-	nein	nein
W4	W	1.OG	8	MD	64	54	59	55	-	-	nein	nein
W4	W	EG	9	MD	64	54	56	52	-	-	nein	nein
W4	W	1.OG	9	MD	64	54	59	55	-	-	nein	nein
W5	N	EG	1	MD	64	54	55	51	-	-	nein	nein
W5	N	1.OG	1	MD	64	54	58	53	-	-	nein	nein
W5	N	EG	2	MD	64	54	57	53	-	-	nein	nein
W5	N	1.OG	2	MD	64	54	58	54	-	-	nein	nein
W5	N	EG	3	MD	64	54	58	54	-	-	nein	nein
W5	N	1.OG	3	MD	64	54	60	56	-	-	nein	nein
W5	O	EG	4	MD	64	54	58	54	-	-	nein	nein
W5	O	1.OG	4	MD	64	54	59	55	-	-	nein	nein
W5	S	EG	5	MD	64	54	57	52	-	-	nein	nein
W5	S	1.OG	5	MD	64	54	58	54	-	-	nein	nein
W5	S	EG	6	MD	64	54	57	52	-	-	nein	nein
W5	S	1.OG	6	MD	64	54	58	54	-	-	nein	nein
W5	W	EG	7	MD	64	54	55	51	-	-	nein	nein
W5	W	1.OG	7	MD	64	54	57	53	-	-	nein	nein
W6	N	EG	1	MD	64	54	56	52	-	-	nein	nein
W6	N	1.OG	1	MD	64	54	58	54	-	-	nein	nein
W6	O	EG	2	MD	64	54	57	53	-	-	nein	nein
W6	O	1.OG	2	MD	64	54	59	54	-	-	nein	nein
W6	S	EG	3	MD	64	54	56	51	-	-	nein	nein
W6	S	1.OG	3	MD	64	54	57	53	-	-	nein	nein
W6	W	EG	4	MD	64	54	54	50	-	-	nein	nein
W6	W	1.OG	4	MD	64	54	57	52	-	-	nein	nein
W7	N	EG	1	MD	64	54	56	52	-	-	nein	nein
W7	N	1.OG	1	MD	64	54	57	53	-	-	nein	nein
W7	N	EG	2	MD	64	54	56	52	-	-	nein	nein
W7	N	1.OG	2	MD	64	54	58	54	-	-	nein	nein
W7	N	EG	3	MD	64	54	57	52	-	-	nein	nein
W7	N	1.OG	3	MD	64	54	58	54	-	-	nein	nein
W7	O	EG	4	MD	64	54	57	53	-	-	nein	nein
W7	O	1.OG	4	MD	64	54	58	54	-	-	nein	nein
W7	S	EG	5	MD	64	54	54	49	-	-	nein	nein
W7	S	1.OG	5	MD	64	54	57	53	-	-	nein	nein
W7	S	EG	6	MD	64	54	56	52	-	-	nein	nein
W7	S	1.OG	6	MD	64	54	57	53	-	-	nein	nein
W7	W	EG	7	MD	64	54	54	50	-	-	nein	nein
W7	W	1.OG	7	MD	64	54	56	52	-	-	nein	nein
W8	N	EG	1	MD	64	54	56	52	-	-	nein	nein
W8	N	1.OG	1	MD	64	54	57	53	-	-	nein	nein
W8	O	EG	2	MD	64	54	57	53	-	-	nein	nein
W8	O	1.OG	2	MD	64	54	58	54	-	-	nein	nein
W8	N	EG	3	MD	64	54	57	52	-	-	nein	nein
W8	N	1.OG	3	MD	64	54	58	54	-	-	nein	nein

Berechnungspunkt Bezeichnung	Himmels- richtung	Stock- werk	Fassade lfd. Nr.	Nutz	Immissionsgrenzwert		Beurteilungspegel		Überschreitung IGW		Anspr. auf LS dem Grunde nach	
					tags	nachts	tags	nachts	tags	nachts	tags	nachts
					dB(A)	dB(A)	dB(A)	dB(A)	dB(A)	dB(A)		
W8	N	EG	4	MD	64	54	56	52	-	-	nein	nein
W8	N	1.OG	4	MD	64	54	58	53	-	-	nein	nein
W8	O	EG	5	MD	64	54	58	53	-	-	nein	nein
W8	O	1.OG	5	MD	64	54	58	54	-	-	nein	nein
W8	O	EG	6	MD	64	54	58	53	-	-	nein	nein
W8	O	1.OG	6	MD	64	54	58	54	-	-	nein	nein
W8	S	EG	7	MD	64	54	55	51	-	-	nein	nein
W8	S	1.OG	7	MD	64	54	57	53	-	-	nein	nein
W8	S	EG	8	MD	64	54	56	51	-	-	nein	nein
W8	S	1.OG	8	MD	64	54	57	53	-	-	nein	nein
W8	W	EG	9	MD	64	54	53	49	-	-	nein	nein
W8	W	1.OG	9	MD	64	54	56	52	-	-	nein	nein
W8	W	EG	10	MD	64	54	52	48	-	-	nein	nein
W8	W	1.OG	10	MD	64	54	56	51	-	-	nein	nein
W9	O	EG	1	MD	64	54	57	52	-	-	nein	nein
W9	O	EG	2	MD	64	54	58	53	-	-	nein	nein
W9	N	EG	1	MD	64	54	44	40	-	-	nein	nein
W9	N	1.OG	1	MD	64	54	54	50	-	-	nein	nein
W9	N	2.OG	1	MD	64	54	56	52	-	-	nein	nein
W9	W	EG	1	MD	64	54	50	46	-	-	nein	nein
W9	W	1.OG	1	MD	64	54	51	47	-	-	nein	nein
W9	W	EG	2	MD	64	54	49	45	-	-	nein	nein
W9	W	1.OG	2	MD	64	54	50	46	-	-	nein	nein