

BW2063 Unterführung einer Gemeindestraße "Alle Heersstraße" von Eboldshausen nach Echte

ASB-Nr. 4226520

BESTAND	
Betr.-km (BAB):	234,355
LW:	8,30 m
LH:	4,40 m
Breite zw.d.Gel.:	24,31 m
Kreuzungswinkel:	67,91 gon
Brückenklasse:	60 nach DIN 1072

PLANUNG	
Bau-km (BAB):	234+355
Bau-km (Querung):	234+355
LW:	8,30 m
LH:	4,50 m
Breite zw.d.Gel.:	27,75 m
KH:	0,60 m
Kreuzungswinkel:	67,91 gon
Brückenklasse:	gem. DIN-Fachbericht 101

Das vorhandene Bauwerk wird einseitig verbreitert (östlich).

Zeichenerklärung

Straßenplanung	
	Abfanggraben mit Angabe Hoch- bzw. Tiefpunkt und Fließrichtung
	Einschränkung
	Mulde oder Seilgraben
	Bankett
	Fahrbahn
	Mittelstreifen
	Baumst.
	Mulde
	Einschränkung-Dämmboschung
	Wirtschaftsweg, blumenbewässertes Gelände, Decke, Flasterbelag
	Grünflächen
	Park-/Fußweg
	Gefällebrechpunkt mit Angabe von Gefälle (Steigung) in Prozent, Länge der Gefälle-Übergänge, Strecke, Ausrichtungshalbmesser, Station und Höhe des Punktes
	Hochpunkt/Tiefpunkt
	Brückenbauwerk mit Nummer
	Stützmauer/Südwand
	Waldschutzzon
	dachschuttlere Wildschutzzon
	technologischer Streifen (SE-Fischer) Arbeitsreifen
	Bohrpunkt
	Notrufsäule
	Gebäudeabbruch
	Einbaubaumfällung im Seitenstreifen bei Bauarbeiten
	Rückbau / Rekultivierung
	Regenrückhaltebecken mit Umzäunung und Zufahrt
	laufende Nummer der im Bauwerksverzeichnis aufgeführten Regelung

Flächennutzung / Schutzgebiete	
	Sondergebiet autobahnbezogenes Gewerbe
	Sondergebiet für Erholung
	Sondergebiet für Biohäuser
	Vorrang- oder Versorgungsgebiet
	Ruhezonen
	Waldrand
	Landschaftsschutzgebiet bzw. Naturschutzgebiet
	nach §13a Nr.6d geschütztes Landschaftsbestandteil geschütztes Biotop
	FFH-Gebiet
	Vogelschutzgebiet
	Überschneemengegebiet
	Gew. Bestimmungstrasseweg

Sonsiges	
	Gewässer mit Fließrichtung
	nachrichtliche Darstellung anderer Baummaßnahmen

Lärmschutz	
	Lärmschutzwand > Höhe über Erdreife
	Absperrenputz d = Länge
	Immissionsort mit Grenzüberbrechung
	Gebäudeecken mit Grenzüberbrechung

Schächte	
	Kontrollschacht DU = 600 mm
	Leistungsfähiger Einlaufschacht DU = 1000 mm (2000 mm) 1000 mm / 2000 mm
	Kontrollschacht DU = 1000 mm
	Kontrollschacht DU = 1200 mm
	Einlaufschacht aus Ortbeton
	Einlaufschacht aus Ortbeton
	Einlaufschacht aus Ortbeton
	Fahrbahnauflauf (Straßenbau)
	Kontrollschacht DU = 1000 mm / 1200 mm mit angeschlossener Mäuldenleitung
	Id. Nr. von Schächten und Graben-Mäuldenleitungen

5.			
4.			
3.			
2.			
1.			
Nr.	Art der Änderung	Datum	Aufgestellt

Entwurfsbearbeitung:

EIBS Entwurfs- und Ingenieurbüro Straßenwesen GmbH
 Büro Hannover - Lister Damm 1, 30163 Hannover, Tel. (0511) 2426464
 15.04.2011

Datum: 04/2011
 Zeichen: Flemming
 bearbeitet: 04/2011
 gezeichnet: 04/2011
 geprüft: 04/2011
 Zeichner: Stahberg

Straßenbauverwaltung des Landes Niedersachsen

Bundesautobahn: A7 Hannover - Kassel
 Streckenabschnitt VAE 2: Seesen bis Nörten-Hardenberg
 Teilstrecke VKE 2: süd. AS Echte bis süd. AS Northeim Nord
 von Betr.-km 233+850 bis Betr.-km 244+400

6-streifiger Ausbau der A7 VAE 2 VKE 2
 Planfeststellung / Proj.-Nr.: 111802

nachgeprüft: 05/2011 We

Lageplan
 Bau-km 233+850,000 (Beginn der Baustrecke) bis Bau-km 234+480,000
 Maßstab 1:1000

Aufgestellt: Bei Ganderheim, den 04.05.2011
 Niedersächsisches Landesministerium für Straßenbau und Verkehr - Geschäftsbereich Ganderheim

im Auftrage: **gez. Lange**

Bestands-Legende	
	Trigonometrischer Punkt
	Höhenfestpunkt
	Polygonpunkt
	Kilometerstein
	Stationzeichen
	Flurstücksgr./Grenzpunkt
	Lichte Höhe
	Verkehrsschilder
	Rechtsschilder
	Wegweiser
	Schilderbrücke
	Zufahrt / Zugang
	Notrufsäule
	Mauer
	Stützmauer
	Zaun
	Schutzplanke
	Hecke
	Überschutzwand mit Tür
	Loß- / Nodebaum
	Laubwald
	Mischwald
	Nadelwald
	Grünland
	Rosen
	Schachtdeckel rund
	Schachtdeckel eckig
	Straßenablauf eckig
	Gully rund
	Überflurhydrant
	Unterflurhydrant
	Wasserschieber
	Goschbe
	Merkestein
	Merkestein Elektrizität
	Post, Gas
	Schalnkasten
	Stahlgittermast
	Stahrohrmast
	Holzmast
	Latene
	Durchlass mit DN

unterird. Leitungen Bestand	
	Regenwasserkanal
	Schmutzwasserkanal
	Bewässerungsleitung
	Wasserleitung
	Eit-Leitung
	Niederspannungsleitung
	Hochspannungsleitung
	Fernmeldeleitung
	AUSA-Kabel
	Fernheizung
	Gasleitung
	Dübelleitung
	LWL-Kabel
	oberird. Leitungen Bestand
	Eit-Leitung
	Hochspannungsleitung
	Niederspannungsleitung
	Fernmeldeleitung
	Robrierteitung

eingetragene Fremdleitungen sind aus Bestandsplänen der jeweiligen Versorgungsträger übernehmen.

Maße und Leitungstrassen sind unverbindliche Richtwerte.

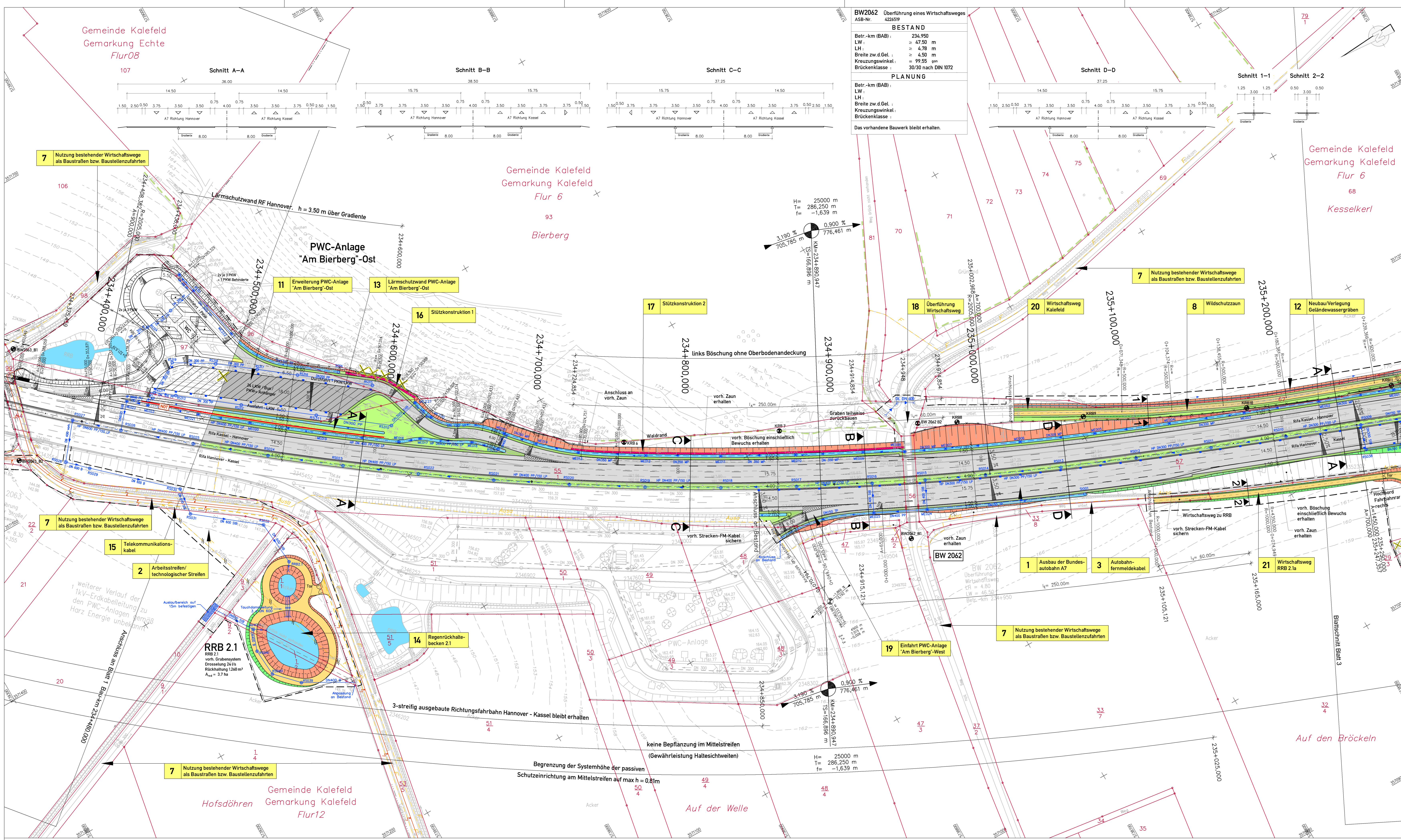
Quelle: Auszug aus den Geobasisdaten der Niedersächsischen Vermessungs- und Katasterverwaltung

© 2005 GLN LGN

Grundplan hergestellt: 10.04.2011
 terrestr. / photogrammetrisch, Aufnahme vom 29.02.2008
 Lagebezugssystem: LS 100
 Höhenbezugssystem: DHHN92, HS 160

Januar 2008
 29.02.2008

Kaupa & Partner
 Unterschrift / Datum



Zeichenerklärung

Straßenplanung

- Ablänggraben mit Angabe Hoch- bzw. Tiefpunkt und Flächenrichtung
- Erschließungsfläche
- Mulde oder Seitengraben
- Bankett
- Mittelstreifen
- Fahrbahn
- Bankett
- Mulde
- Einzelbaumfällung
- Rechtshängiger Graben
- Rechtshängiger Graben
- Rechtshängiger Graben

Flächennutzung / Schutzgebiete

- Sondergebiet autoabzugsbezogenes Gewerbe
- Sondergebiet für Erholung
- Sondergebiet für Bosthäuser
- Sondergebiet Windenergie
- Vorrang- oder Versorgungsgebiet
- Rothölzgebiet
- Waldrand
- Bankett
- Landschaftschutzgebiet bzw. Naturschutzgebiet
- nach § 10a (4) Nr. 1 geschützter Landschaftsbestandteil geschütztes Biotop
- FFH-Gebiet
- Vogelschutzgebiet
- Überschwemmungsgebiet
- Gesteinserschütterungszone

Sonstiges

- Gewässer mit Flächenrichtung
- Brückenbauwerk mit Nummer
- Stützmauer/Stützwand
- Waldschutzwand
- dachschonender Waldschutzwand
- technologischer Graben
- Rechtshängiger Graben
- Rechtshängiger Graben
- Bohrpunkt
- Notruffsäule
- Gebäudeabruch
- Einzelbaumfällung im Seitenbereich der Bauaufnahme
- Rückbau / Reaktivierung
- Regenrückhaltebauwerk mit Umräumung und Zufahrt
- Laufende Nummer der im Bauwerksverzeichnis aufgeführten Regelung

Lärmschutz

- Lärmschutzwand 1-40m über Gelände
- Immissionsort mit Grenzwertüberschreitung
- Gebäude mit Grenzwertüberschreitung

Straßenentwässerung (geplant)

- Kunststoffrohrzweckrohr (KPR)
- Wellblechrohr (WR)
- Sammelleitung (SP)
- Doppelrohrleitung (LP-LP)
- Querdurchlass (QD) oder Behälter mit Umräumung
- Auslauf mit Stützungsgestell
- Auslauf mit Stützmauer
- Muldenhochpunkt/Endpunkt

Leitungen

geplant

entfällt	Bezeichnung
...	Ausdahn-Fernmelde-Kabel (AUSA-Kabel)
...	ET-Leitung - Kabel
...	ET-Leitung - Freileitung
...	Fernmeldeleitung
...	Gastleitung

DECKBLATT vom 20.06.2012 im Auftrag: gez. Lange

5.			
4.			
3.			
2.	Änderung Lage und Flächeninanspruchnahme für RRB 2.1a	08.03.2012	Stahlberg
1.	Anpassung Flächeninanspruchnahme für RRB 2.1	08.03.2012	Stahlberg
Nr.	Art der Änderung	Datum	Aufgestellt

Entwurfsbearbeitung:

EIBS Entwurfs- und Ingenieurbüro Straßenwesen GmbH
 Büro Hannover - Lister Damm 1, 30163 Hannover, Tel.: 0510 2626464
 15.04.2011

Datum	Zeichen
04/2011	Flemming
04/2011	Geier
04/2011	Stahlberg

Straßenverwaltung des Landes Niedersachsen

Bundesautobahn: A7 Hannover - Kassel
 Streckenabschnitt VAE 2: Seesen bis Nörten-Hardenberg
 Teilstrecke VKE 2: südlich Aechte bis südlich AS Northeim Nord
 von Betr.-km 233-850 bis Betr.-km 244+400

6-streifiger Ausbau der A7 VAE 2 VKE 2
 Planfeststellung / Proj.-Nr.: 111802

Unterlage: 7
 Blatt Nr.: 2 D
 Reg. Nr.:
 Datum: 05/2011
 Zeichen: We

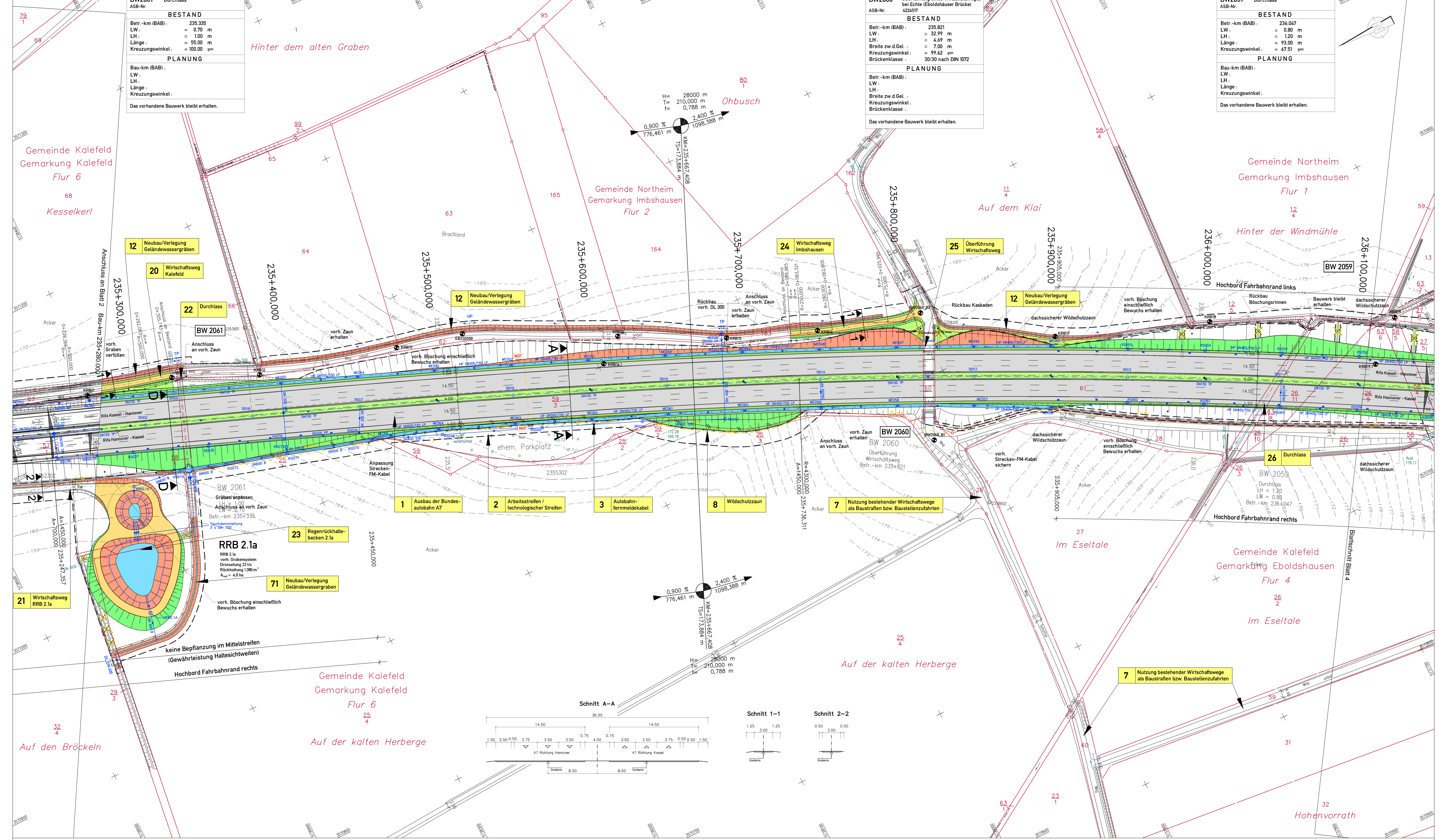
Lageplan
 Bau-km 234+480.000 bis Bau-km 235+280.000
 Maßstab: 1:1000

Aufgestellt:
 Bei Ganderheim, den 04.06.2011
 Niedersächsisches Landesbüro für Straßenbau und Verkehr
 Geschäftsbereich Ganderheim

im Auftrag: gez. Lange

Grundplan hergestellt:
 erstellt: jpholter, Aufnahme vom: Januar 2008
 verm. techn. Baueich, Feldvergleich vom: 20.02.2008
 Lagebezugssystem: LS 100
 Höhenbezugssystem: DHHN92, HS 160

Kaup & Partner
 Unterschrift / Datum



Zeichenerklärung

Straßenplanung		Flächennutzung / Schutzgebiete	
	Alfgraben mit Angabe Hoch- bzw. Tiefpunkt und Flächrichtung		Sondergebiet autoabholbezogenes Gewerbe
	Einschnittsblöschung		Sondergebiet für Erholung
	Mais- oder Getreidegraben		Sondergebiet für Bushaltes
	Fahrbahn		Sondergebiet Windenergie
	Mittelstreifen		Vorrang- oder Vorseitengebiet
	Bauwerk		Ruhegebiet
	Mais		Waldrand
	Bauwerk, Gemauerte Böschung		Landschaftschutzgebiet bzw. Naturschutzgebiet
	Wirtschaftsweg, Lüftungswassergraben		nach § 24a Nr.1 geschütztes Landschaftsbestandteil geschütztes Biotop
	Rad-/Fußweg		FFH-Gebiet
	Gefällebruchpunkt mit Angabe von Gefälle (Steigung) in Prozent, Länge der Gefälle (Steigung) in Strecke, Ausmaßungshöhe, Station und Höhe des Punktes		Vogelzugsgebiet
	Hochpunkt/Talpunkt		Überschwemmungsgebiet (siehe Besondere Bestimmungen)
	Brückenbauwerk mit Nummer		Sonstiges
	Wildschutzzäun		Gewässer mit Fließrichtung
	dachsischerer Wildschutzzäun		nachrichtliche Darstellung anderer Baumaßnahmen
	Reinigungsgraben		Lärmschutz
	Bohrpunkt		Lärmschutzwand 1-10m für Bestenfalls
	Notrufsäule		Immissionsort mit Grenzwertüberschreitung
	Gebäudeabruch		Gebäude mit Grenzwertüberschreitung
	Einzelbaumfällung im Seitenbereich der Bauvorhaben		Schächte
	Rückbau / Rekonstruktion		Kontrollschacht DU = 600 mm
	Regenrückhaltebecken mit Umkleung und Zufahrt		Leitungsfähiger Einlaufschacht DU = 1000 mm / 1200 mm / 1500 mm / 2000 mm
	laufende Nummer der im Bauwerksverzeichnis aufgeführten Regelung		Kontrollschacht DU = 1000 mm

Straßenentwässerung (geplant)

Leitungen Straßenentwässerung		Leitungen	
	Kunststoffrohrzweckrohr (KPP)		entfällt
	Vollkammer (TP)		Abzahn Fernmelde-Kabel (AUSA, Kabel)
	Sammlleitung (SP)		EL-Leitung - Kabel
	Doppelrohrleitung (LP-UP)		EL-Leitung - Freileitung
	Querdurchlass (SB) oder Betonrohr mit Umkleung		Fernmeldeleitung
	Auslauf mit Böschungsbekleidung		Gastleitung
	Auslauf mit Störmauer		
	Muldenhochpunkt/-talpunkt		

DECKBLATT vom 20.06.2012 im Auftrag: gez. Lange

Nr.	Art der Änderung	Datum	Aufgestellt
1.	Känderung Lage und Flächeninanspruchnahme für RRB 2.1a	08.03.2012	Stahberg

Entwurfsbearbeitung:

Datum	Zeichen
04/2011	Flemming
04/2011	Geier
04/2011	Stahberg

EIBS Entwurfs- und Ingenieurbüro Straßenwesen GmbH
 Büro Hannover - Lister Damm 1, 30163 Hannover, Tel. (0511) 2626644
 15.04.2011

Straßenbauverwaltung des Landes Niedersachsen

Unterlage:	7
Bundesautobahn: A7 Hannover - Kassel	Blatt Nr.: 3D
Streckenabschnitt VAE 2: Seesen bis Nörten-Hardenberg	Reg. Nr.
Teilstrecke VKE 2: südlich AS Echte bis südlich AS Northeim Nord	Datum
von Betr.-km 233+850 bis Betr.-km 244+400	05/2011
	We

6-streifiger Ausbau der A7 VAE 2 VKE 2

Planfeststellung / Proj.-Nr.: 111802

Aufgestellt: Bei Gandersheim, den 04.05.2011
 Niedersächsische Landesbehörde für Straßenbau und Verkehr - Geschäftsbereich Gandersheim -

im Auftrag: **gez. Lange**

Grundplan hergestellt: 28.02.2008	Januar 2008	Kaup & Partner
terrest./photogr. Aufnahme vom: 28.02.2008	LS 100	Unterzeichnet / Datum
Lagebezugssystem: DHHN92, HS 160		

Bestands-Legende

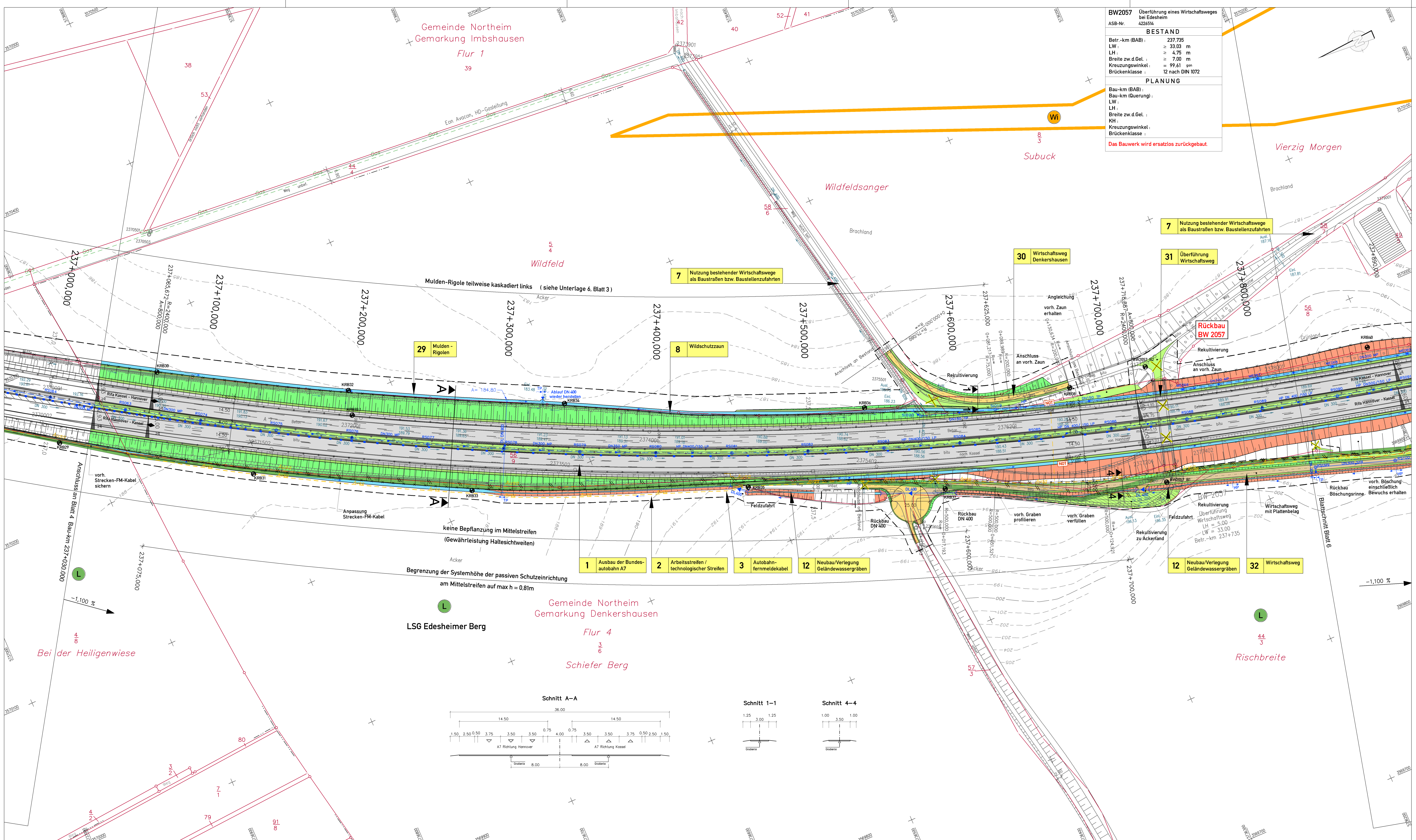
Symbol	Bezeichnung
	Trigonometrischer Punkt
	Kreis-/Gemeindegrenze
	Polygonpunkt
	Gemarkungsgrenze
	Flurgrenze
	Flurstücks-/Grenzakt
	Verkehrsschilder
	Rechtsschilder
	Wegweiser
	Schilderbrücke
	Zufahrt / Zugang
	Notrufsäule
	Mauer
	Stützmauer
	Zaun
	Schutzplanke
	Hecke
	Lärmschutzwand mit Tür
	Laub- / Nadelbaum
	Schichtdeckel rund
	Schichtdeckel eckig
	Straßenlauf, eckig
	Gully rund
	Unterflurhydrant
	Wasserschieber
	Gasschieber
	Merkstein
	Merkstein Elektrizität
	Loterne
	Stahlgittermast
	Stahnröhrmast
	Holzmast
	Loterne
	Durchlass mit DN

unterird. Leitungen Bestand

Symbol	Bezeichnung
	Regenwasserkanal
	Schmutzwasserkanal
	Bewässerungsleitung
	Wasserleitung
	Eit-Leitung
	Niederspannungsleitung
	Hochspannungsleitung
	Fernmeldeleitung
	AUSA-Kabel
	Fernheizleitung
	Gastleitung
	Ölleitung
	LWL-Kabel
	Eit-Leitung
	Hochspannungsleitung
	Niederspannungsleitung
	Fernmeldeleitung
	Rotleitung

Eingetragene Fremdleitungen sind aus Bestandsplänen der jeweiligen Versorgungsträger übernommen.
 Maße und Leitungstrassen sind unverbindliche Richtwerte.

Quelle: Auszug aus den Geobasisdaten der Niedersächsischen Vermessungs- und Katasterverwaltung
 © 2008 GLL LGN



BW2057 Überführung eines Wirtschaftsweges bei Edesheim 422634

BESTAND	
Betr.-km (BAB)	237,735
LW	33,03 m
LH	4,75 m
Breite zw.d.Gel.	7,00 m
Kreuzungswinkel	99,61°
Brückenklasse	12 nach DIN 1072

PLANUNG	
Bau-km (BAB)	237,735
Bau-km (Querung)	0,000
LW	33,03 m
LH	4,75 m
Breite zw.d.Gel.	7,00 m
Kreuzungswinkel	99,61°
Brückenklasse	12 nach DIN 1072

Das Bauwerk wird ersatzlos zurückgebaut.

Zeichenerklärung

Straßenplanung

- 38: Abfanggraben mit Angabe Hoch- bzw. Tiefpunkt und Fließrichtung
- 39: Einrichtungsbochung
- 40: Mulde oder Senkgraben
- 41: Barriere
- 42: Fahrbahn
- 43: Mittelstreifen
- 44: Fahrbahn
- 45: Bankett
- 46: Mulde
- 47: Einrichtungsbochung
- 48: Wirtschaftsweg, Klümmenbochung
- 49: gekrümmter Steiler Plattenbelag
- 50: Grünflächen
- 51: Rad-Führung

Flächennutzung / Schutzgebiete

- 52: Sondergebiet autoabholbezogenes Gewerbe
- 53: Sondergebiet für Erholung
- 54: Sondergebiet für Botschauser
- 55: Sondergebiet Windenergie
- 56: Vorrang- oder Versorgungsgebiet Rohstoffgewinnung
- 57: Waldrand
- 58: Landschaftsschutzgebiet bzw. Naturschutzgebiet nach § 19a Nr.1 geschützter Landschaftsbestandteil geschützte Biotope
- 59: FFH-Gebiet
- 60: Vogelschutzgebiet
- 61: Überschwemmungsgebiet
- 62: Gewässer mit Fließrichtung

Sonstiges

- 63: Hochpunkt/Tiefpunkt
- 64: Brückenbauwerk mit Nummer
- 65: Stützmauer/Stützwand
- 66: Windschutzzaun
- 67: dachseitiger Windschutzzaun
- 68: technischer Straßenzug
- 69: dachseitiger Windschutzzaun
- 70: Bohrpunkt
- 71: Notrufsäule
- 72: Gebäudeabruch
- 73: Einzelbaumfällung im Senkrecht der Baumhöhe
- 74: Rückbau / Reaktivierung
- 75: Regengraben
- 76: laufende Nummer der im Bauwerksverzeichnis aufgeführten Regelung

Lärmschutz

- 77: Lärmschutzwand 1-40m über Gelände
- 78: Absorptionsputz
- 79: Immissionsort mit Grenzwertüberschreitung
- 80: Gebäudescheitel mit Grenzwertüberschreitung

Straßenentwässerung (geplant)

- 81: Kunststoffrohrzweckrohr (KPP)
- 82: Vollkiesrohr (VP)
- 83: Sammelleitung (SP)
- 84: Doppelleitung (LP-UP)
- 85: Querdurchlass (QB) oder Balustrade mit Umkleehaken
- 86: Auslauf mit Böschungsbekleidung
- 87: Auslauf mit Störmauer
- 88: Muldenhochpunkt/-tiefpunkt

Leitungen

geplant

- 89: entfällt
- 90: Ausbausegmente
- 91: Einleitung - Kabel
- 92: Einleitung - Freileitung
- 93: Fernmeldeleitung
- 94: Gasleitung

Schächte

- 95: Kontrollschacht DU = 400 mm
- 96: Leitungsfähiger Einlaufschacht DU = 1000 mm / 1200 mm / 1500 mm / 2000 mm
- 97: Kontrollschacht DU = 1000 mm
- 98: Kontrollschacht DU = 1200 mm
- 99: Einlaufschacht DU = 1000 mm
- 100: Einlaufschacht DU = 1200 mm
- 101: Kontrollschacht aus Ortbeton
- 102: Einlaufschacht aus Ortbeton
- 103: Fahrbahnentlauf (Straßenentwässerung)
- 104: Kontrollschacht DU = 1000 mm / 1200 mm mit angeschlossener Muldenentwässerung
- 105: Hfd. Nr. von Schächten und Gräben / Muldenentläufen

DECKBLATT vom 20.06.2012 im Auftrag: gez. Lange

5.			
4.			
3.			
2.			
1.	Änderung Erwerb Flurstück 57/3 (Flur 4, Gemarkung Denkershausen)	31.05.2012	Stahlberg
Nr.	Art der Änderung	Datum	Aufgestellt

Entwurfsbearbeitung:

EIBS Entwurfs- und Ingenieurbüro Straßenwesen GmbH
Büro Hannover - Lister Damm 1, 30163 Hannover, Tel. 0511 2626644
15.04.2011

Datum	Zeichen
04/2011	Fleming
04/2011	Geier
04/2011	Stahlberg

Straßenbauverwaltung des Landes Niedersachsen

Bundesautobahn: A7 Hannover - Kassel
Streckenabschnitt VAE 2: Seesen bis Nörten-Hardenberg
Teilstrecke VKE 2: südlich AS Echle bis südlich AS Northeim Nord von Betr.-km 233+850 bis Betr.-km 244+400

6-streifiger Ausbau der A7 VAE 2 VKE 2
Planfeststellung / Proj.-Nr.: 111802

Unterlage: 7
Blatt Nr.: 5 D
Reg. Nr.:
Datum: 05/2011
Zeichen: We

Lageplan
Bau-km 237+030.000 bis Bau-km 237+900.000
Maßstab: 1:1000

Aufgestellt: Bei Gandersheim, den 04.06.2011
Niedersächsische Landesbehörde für Straßenbau und Verkehr
Geschäftsbereich Gandersheim

im Auftrag: gez. Lange

Grundplan hergestellt:
terrest./photogr. Aufnahme vom: Januar 2008
verm.-techn./Bauteich. Feldvergleich vom: 28.02.2008

Lagebezugssystem: LS 90
Höhenbezugssystem: DHHN22, HS 160

Kaupa & Partner
Unterstützt / Datum

Bestands-Legende	
—	Kreis-/Gemeindegrenze
---	Gemarkungsgrenze
---	Flurgrenze
---	Flurstücksgrenze
△	Trigonometrischer Punkt
○	Höhenfestpunkt
○	Polygonpunkt
○	Kilometerstein
○	Stationzeichen
△	Lichte Höhe
+	Verkehrsschilder
+	Rechtsschilder
+	Wegweiser
+	Schilderbrücke
+	Zufahrt / Zugang
+	Notrufsäule
+	Mauer
+	Stützmauer
+	Zaun
+	Schutzplanke
+	Hecke
+	Lärmschutzwand mit Tür
○	Laub- / Nadelbaum
○	Laubwald
○	Mischwald
○	Nadelwald
○	Grünland
○	Grünland
○	Unterflurhydrant
○	Schichtdeckel rund
○	Schichtdeckel eckig
○	Straßenablauf eckig
○	Gully rund
○	Gründelhydrant
○	Unterflurhydrant
○	Wasserschieber
○	Gasschieber
○	Merkstein
○	Merkstein Elektrizität
○	AUSA-Kabel
○	Schaltkasten
○	Stahlgittermast
○	Stahnröhrmast
○	Lotermast
○	Durchlass mit DN

unterird. Leitungen Bestand

- 1: Regenwasserkanal
- 2: Schmutzwasserkanal
- 3: Bewässerungsleitung
- 4: Wasserleitung
- 5: EIT-Leitung
- 6: Niederspannungsleitung
- 7: Hochspannungsleitung
- 8: Fernmeldeleitung
- 9: AUSA-Kabel
- 10: Fernmeldeleitung
- 11: Fernleitung
- 12: Rotleitung

oberird. Leitungen Bestand

- 13: EIT-Leitung
- 14: Hochspannungsleitung
- 15: Niederspannungsleitung
- 16: Fernmeldeleitung
- 17: AUSA-Kabel
- 18: Fernmeldeleitung
- 19: Rotleitung

Entgeltene Fremdleitungen sind aus Bestandsplänen der jeweiligen Versorgungsträger übernommen.

Maße und Leitungstrassen sind unverbindliche Richtwerte.

Quelle: Auszug aus den Geobasisdaten der Niedersächsischen Vermessungs- und Katasterverwaltung

BW2056a Durchlass	
ASB-Nr. BESTAND	
Betr.-km (BAB):	= 237,958
LW:	= 0,80 m
LH:	= 1,00 m
Länge:	= 33,00 m
Kreuzungswinkel:	= 100,00 gon
PLANUNG	
Bau-km (BAB):	
LW:	
LH:	
Länge:	
Kreuzungswinkel:	
Das Bauwerk wird ersatzlos zurückgebaut.	

BW2056 Unterführung eines Wirtschaftsweiges (Wasenbergrücke)	
ASB-Nr. BESTAND	
Betr.-km (BAB):	= 238,715
LW:	= 4,50 m
LH:	= 5,70 m
Breite zw.d.Gel.:	= 30,00 m
Kreuzungswinkel:	= 100,00 gon
Brückenklasse:	= 60 nach DIN 1072
PLANUNG	
Bau-km (BAB):	= 238,715
Bau-km (Querung):	= 4,50 m
LW:	= 4,50 m
LH:	= 5,70 m
Breite zw.d.Gel.:	= 30,00 m
KH:	= 0,60 m
Kreuzungswinkel:	= 100,00 gon
Brückenklasse:	= gem. DIN-Fachbericht 101
Das vorhandene Bauwerk wird beidseitig verbreitert.	

Zeichenerklärung

Straßenplanung

Straßenentwässerung (geplant)

Leitungen Straßenentwässerung

- Kanalrohr (KRP)
- Volle Rohrleitung (VR)
- Sammelleitung (SLP)
- Doppelrohrleitung (LFP+LFP)
- Querdurchlass (QDR) oder Betonrohr mit Ummantelung
- Auslauf mit Böschungswand
- Auslauf mit Stützmauer
- Muldenhochpunkt-Tiefpunkt

Leitungen geplant

- entfällt
- entfällt
- entfällt
- entfällt
- entfällt

Flächennutzung / Schutzgebiete

- Sondergebiet autoabzugsweises Gewerbe
- Sondergebiet für Erholung
- Sondergebiet für Bootbauwerft
- Sondergebiet Windenergie
- Vorrang- oder Vorranggebiet
- Landwirtschaftsgebiet bzw. Naturschutzgebiet
- nach § 16a Nr. 6 geschütztes Landschaftsbestandteil / geschütztes Biotop
- FFH-Gebiet
- Vogelschutzgebiet
- Überschwemmungsgebiet
- Gewässer mit Fließrichtung
- Gewässer mit Fließrichtung
- nachrichtliche Darstellung anderer Baumaßnahmen

Lärmschutz

Lärmschutzwand

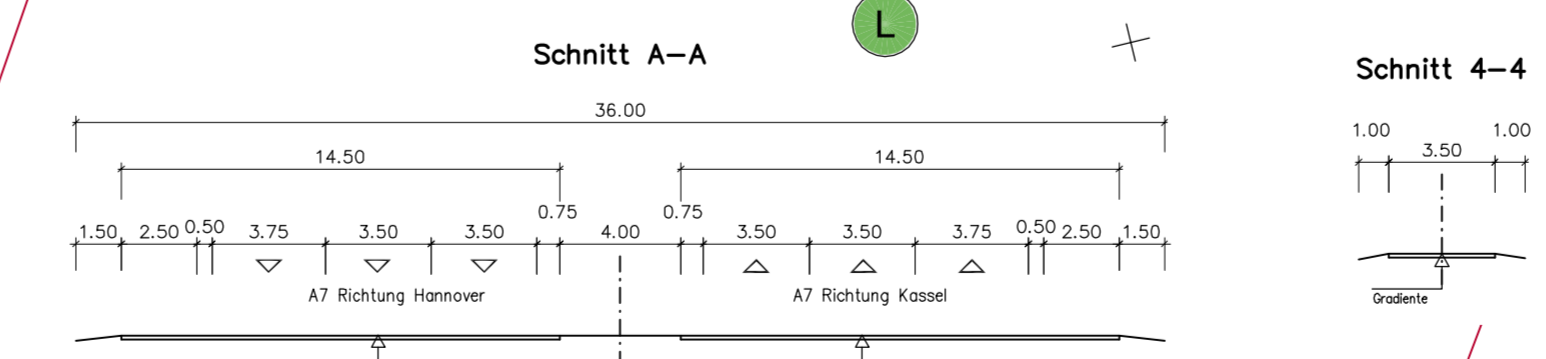
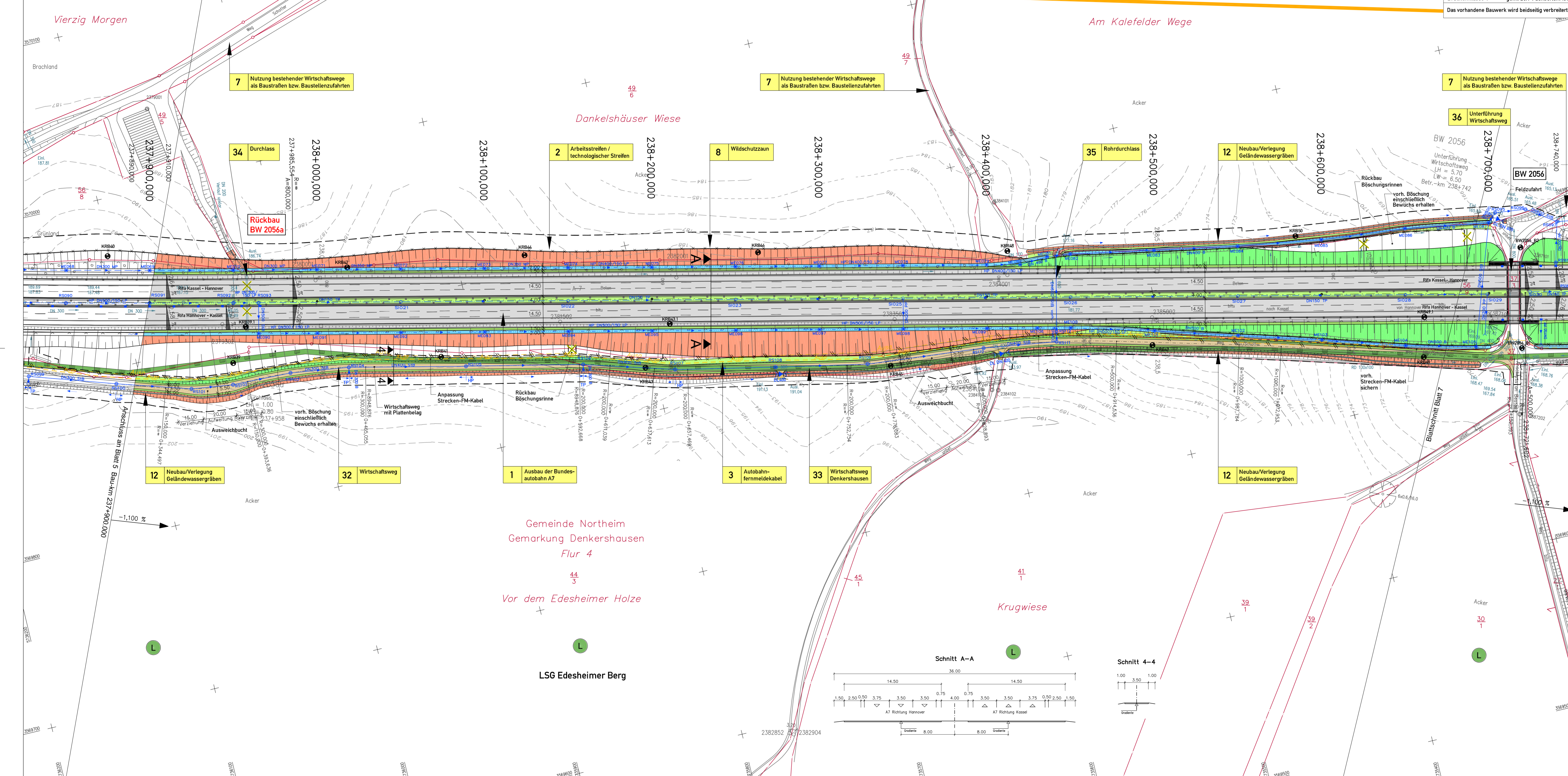
- h = Höhe über Grund
- d = Länge
- Immissionsort mit Grenzwertüberschreitung
- Gebäude mit Grenzwertüberschreitung

Sonstiges

- Brückenbauwerk mit Nummer
- Stützmauer/Stützband
- Waldschutzzon
- dachschutzzon
- Waldschutzzon
- technologischer Streifen
- BE-Fischer Anbauwehre
- Bohrpunkt
- Notrufsäule
- Gebäudebruch
- Erdaufbau
- Regenkältebächen mit Umzäunung und Zufahrt
- laufende Nummer der im Bauwerksverzeichnis aufgeführten Regelung

Schächte

- Kontrollschacht DU = 600 mm
- Leistungsfähiger Einlassschacht DU = 1000 mm / 1200 mm / 1500 mm / 2000 mm
- Kontrollschacht DU = 1000 mm
- Kontrollschacht DU = 1200 mm
- Einlassschacht DU = 1000 mm
- Einlassschacht DU = 1200 mm
- Kontrollschacht aus Ortbeton
- Einlassschacht aus Ortbeton
- Fahrbahnauflauf (Straßenbau)
- Kontrollschacht DU = 1200 mm / 1500 mm / 2000 mm mit angeschlossener Muldenablauf
- Id. Nr. von Schächten und Graben-Muldenabläufen



Bestands-Legende		Verkehrsschilder		Mauer		Laub- / Nadelbaum		Schachtdeckel		Wasserschleber		Stahlgerüst	
—	Kreis-/Gemeindegrenze	△	Trigonometrischer Punkt	—	Stützmauer	○ / △	Laub- / Nadelbaum	○	Schachtdeckel eckig	—	Gasschieber	□	Stahlgerüst
—	Flurgrenze	○	Polygonpunkt	—	Zaun	○	Mischwald	○	Schachtdeckel rautig	—	Gasschieber	○	Betonmast
—	Flurstücks-/Grenzpunkt	◇	Kilometerstein	—	Schutzplanke	○	Nadelwald	○	Gully rund	—	Merkstein	○	Holzmast
—		◇	Stationzeichen	—	Zufahrt / Zugang	○	Grünland	○	Merkstein Elektrizität	—	Merkstein	○	Latone
—		△	Lichte Höhe	—	Notrufsäule	—	Rosen	○	Merkstein Post, Gas	—	Merkstein	○	Schalbocken
—		△	Notrufsäule	—	Lärmschutzwand mit Tür	—		○	Unterflurhydrant	—	Schalbocken	○	Durchlass mit DN

unterird. Leitungen Bestand		oberird. Leitungen Bestand	
—	Regenwasserkanal	—	Eit-Leitung
—	Schmutzwasserkanal	—	Niederspannungsführung
—	Bewässerungsführung	—	Hochspannungsführung
—	Wasserleitung	—	Fernmeldeführung
—		—	Fernheizung
—		—	Rohrleitung
—		—	Ölführung
—		—	LWL-Kabel

Eingetragene Fremdleitungen sind aus Bestandsplänen der jeweiligen Versorgungsträger übernehmen.

Maße und Leitungstrassen sind unverbindliche Richtwerte.

Quelle: Auszug aus den Geobasisdaten der Niedersächsischen Vermessungs- und Katasterverwaltung

© 2005 GLN LGN

5.			
4.			
3.			
2.			
1.			
Nr.	Art der Änderung	Datum	Aufgestellt

Entwurfsbearbeitung:

EIBS Entwurfs- und Ingenieurbüro Straßenwesen GmbH
 Büro Hannover - Lister Damm 1, 30163 Hannover, Tel. (0511) 262444
 15.04.2011

Datum: 04/2011
 bearbeitet: 04/2011
 gezeichnet: 04/2011
 geprüft: 04/2011

Zeichen: Flemming, Geier, Stahberg

Blatt 1 2 3 4 5 6 7 8 9 10 11 12 13

Straßenbauverwaltung des Landes Niedersachsen

Bundesautobahn: A7 Hannover - Kassel
 Streckenabschnitt VAE 2: Seesen bis Nörten-Hardenberg
 Teilstrecke VKE 2: südL. AS Echte bis südL. AS Nörthem Nord
 von Betr.-km 233+850 bis Betr.-km 244+400

6-streifiger Ausbau der A7
 VAE 2 VKE 2
 Planfeststellung / Proj.-Nr.: 111802

Unterlage: 7
 Blatt Nr.: 6
 Reg. Nr.:
 Datum: 05/2011
 Zeichen: We

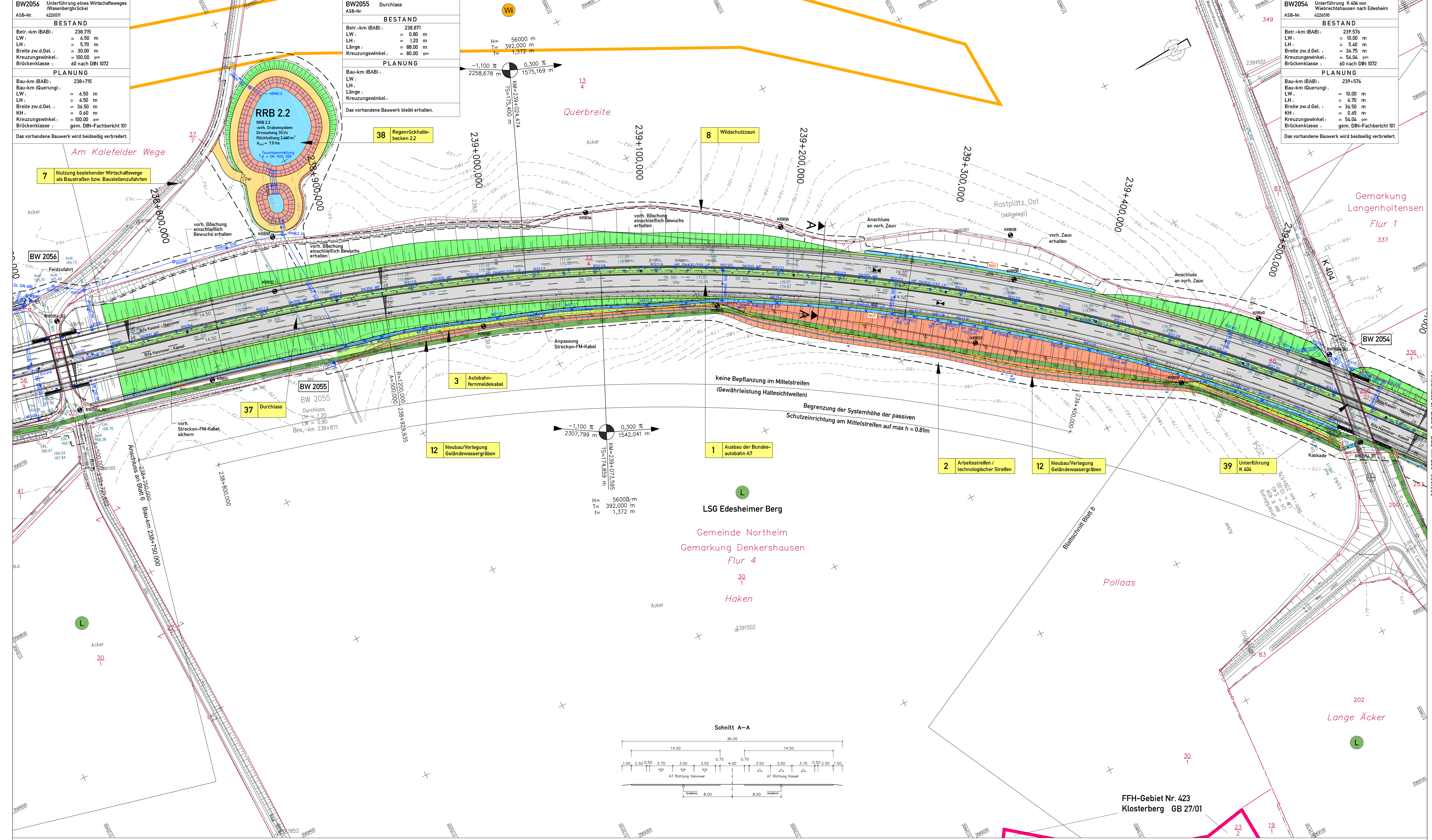
Lageplan
 Bau-km 237+900.000 bis Bau-km 238+750.000
 Maßstab 1: 1000

Aufgestellt: 04.05.2011
 bei Ganderheim, den 04.05.2011
 Niedersächsischer Landesbetrieb für Straßenbau und Verkehr
 - Geschäftsbereich Ganderheim -

Im Auftrage: gez. Lange

Grundplan hergestellt: 29.02.2008
 Aufnahme vom: 29.02.2008
 Lagebezugssystem: LS 10
 Höhenbezugssystem: DHHN92, HS 160

Kaup & Partner
 Unterschrift / Datum



BW2056 Unterführung eines Wirtschaftsweges (Wasenbergrücke)
 ASB-Nr.: 422651

BESTAND	
Betr.-km (BAB):	238,715
LW:	≥ 4,50 m
LH:	≥ 5,70 m
Breite zw.d.Gel.:	≥ 30,00 m
Kreuzungswinkel:	≥ 100,00 gon
Brückenklasse:	60 nach DIN 1072
PLANUNG	
Bau-km (BAB):	238+715
Bau-km (Querung):	238+715
LW:	≥ 4,50 m
LH:	≥ 4,50 m
Breite zw.d.Gel.:	≥ 36,50 m
KH:	≥ 0,60 m
Kreuzungswinkel:	≥ 100,00 gon
Brückenklasse:	gem. DIN-Fachbericht 101

Das vorhandene Bauwerk wird beidseitig verbreitert.

BW2055 Unterführung eines Wirtschaftsweges (Wasenbergrücke)
 ASB-Nr.: 422651

BESTAND	
Betr.-km (BAB):	238,871
LW:	≥ 0,80 m
LH:	≥ 1,20 m
Länge:	≥ 88,00 m
Kreuzungswinkel:	≥ 80,00 gon
PLANUNG	
Bau-km (BAB):	238+715
LW:	≥ 0,80 m
LH:	≥ 1,20 m
Länge:	≥ 88,00 m
Kreuzungswinkel:	≥ 80,00 gon

Das vorhandene Bauwerk bleibt erhalten.

BW2054 Unterführung K 404 von Wieblichshausen nach Edesheim
 ASB-Nr.: 422653

BESTAND	
Betr.-km (BAB):	239,576
LW:	≥ 10,00 m
LH:	≥ 5,40 m
Breite zw.d.Gel.:	≥ 34,75 m
Kreuzungswinkel:	≥ 54,04 gon
Brückenklasse:	60 nach DIN 1072
PLANUNG	
Bau-km (BAB):	239+576
Bau-km (Querung):	239+576
LW:	≥ 10,00 m
LH:	≥ 4,70 m
Breite zw.d.Gel.:	≥ 36,50 m
KH:	≥ 0,65 m
Kreuzungswinkel:	≥ 54,04 gon
Brückenklasse:	gem. DIN-Fachbericht 101

Das vorhandene Bauwerk wird beidseitig verbreitert.

Zeichenerklärung

Straßenplanung
 Abfanggraben mit Angabe Hoch- bzw. Tiefpunkt und Fließrichtung
 Einstraßenmischweg
 Mulde oder Seilgraben
 Barriere
 Fahrbahn
 Mittelstreifen
 Fahrbahn
 Baum
 Einseitige / Doppelseitige Ein- / Ausfahrt
 Wirtschaftsweg, Blumen- / Rasen- / Grünflächen
 Radfahrbahn
 Gefällekreuzpunkt mit Angabe von Gefälle (Steigung) in Prozent, Länge der Gefälle-Übergänge
 Straßenschnitt, Ausrichtungshilfsweg, Station und Höhe des Punktes
 Hochpunkt/Tiefpunkt
 Brückenbauwerk mit Nummer
 Stützmauer/Sitzwand
 Wildschutzzäun
 dachschonere Wildschutzzäun
 technischer Streifen
 ISB-Hilfsweg Anbaustraße
 Bohrpfahl
 Notrufsäule
 Gebäudeabbruch
 Einbaumfüllung
 im Seitenstreifen im Bauverfahren
 Rückbau / Rekonstruktion
 Regenrückhaltebecken
 mit Umfassung und Zufahrt
 laufende Nummer der im Bauwerksverzeichnis aufgeführten Regelung

Flächennutzung / Schutzgebiete
 Sondergebiet autoabwärtiges Gewerbe
 Sondergebiet für Erholung
 Sondergebiet für Boothäuser
 Sondergebiet Windenergie
 Vorrang- oder Vorranggebiet
 Rüstungsbereich
 Waldrand
 Landschaftsschutzgebiet
 bzw. Naturdenkmal
 nach § 16a NatSchG geschütztes Landschaftsbestandteil / geschütztes Biotop
 FFH-Gebiet
 Vogelschutzgebiet
 Überschwemmungsgebiet
 Gewässer- / Biotopverbund
 Gewässer mit Fließrichtung
 nachrichtliche Darstellung
 anderer Baumaßnahmen
Lärmschutz
 Lärmschutzwand
 h = Höhe über Gelände
 a = Abstandsmaß
 l = Länge
 Immissionsort mit
 Grenzüberbrechung
 Gebäudeflächen mit Grenzüberbrechung
Schächte
 Kontrollschacht DU = 600 mm
 Leistungsfähiger Einlassschacht
 DU = 1000 mm / 1200 mm /
 1500 mm / 2000 mm
 Kontrollschacht DU = 1000 mm
 Kontrollschacht DU = 1200 mm
 Einlassschacht DU = 1000 mm
 Einlassschacht aus Ortbeton
 Kontrollschacht aus Ortbeton
 Fahrbahnauflauf (Straßenbauauf)
 Kontrollschacht DU = 1000 mm / 1200 mm
 mit angeschlossener Mülleinleitung
 Id. Nr. von Schächten und
 Gräben-Mülleinleitungen
 RS... ME...
Bezeichnung
 Autobahn-Fermele-Kabel (AUSA-Kabel)
 Ein-Leitung - Kabel
 Ein-Leitung - Freileitung
 Fermeleleitung
 Gestleitung

Straßenentwässerung (geplant)
 Leitungen Straßenentwässerung
 Kunststoffmehrzweckrohr (MPP)
 Vollkernrohr (TP)
 Sammelleitung (TP)
 Doppelrohrleitung (LP+UP)
 Querdurchlass (QD) oder
 Behälter mit Umleitung
 Auslauf mit Störwasser
 Auslauf mit Sickermauer
 Mülleinleitung-Hilfspunkt
 entfällt
 erfüllt
 Bezeichnung
 gestrichelt
 gestrichelt
 gestrichelt
 gestrichelt
 gestrichelt
 gestrichelt

Bestands-Legende

—	Kreis-/Gemeindegrenze	△	Triangulärer Punkt	—	Verkehrsschilder	—	Mauer	○ / △	Laub- / Nadelbaum	○	Schachtdeckel rund	—	Wasserschieber	—	Stahlgittermast
—	Rechtsgrenze	○	Höhenfestpunkt	—	Rechtsschilder	—	Stützmauer	○	Laubwald	○	Schachtdeckel eckig	—	Gasschieber	—	Stahnrastmast
—	Gemarkungsgrenze	○	Polygonpunkt	—	Wegweiser	—	Zaun	○	Mischwald	○	Straßenablauf eckig	—	Merkstein	—	Holzmast
—	Flurgrenze	○	Klometenstein	—	Schilderbrücke	—	Schutzplanke	○	Nadelwald	○	Gully rund	—	Merkstein Elektrizität	—	Lotenast
—	Flurgrenze	○	Stationzeichen	—	Zufahrt / Zugang	—	Hecke	○	Grünland	○	Oberflurhydrant	—	AUSA-Kabel	—	Lotenast
—	Flurgrenze	○	Lichte Höhe	—	Notrufsäule	—	Lärmschutzwand mit Tür	○	Rosen	○	Unterflurhydrant	—	Schalnkosten	—	Durchlass mit DN

unterird. Leitungen Bestand

—	Regenwasserkanal	—	EL-Leitung	—	Gestleitung	—	oberird. Leitungen Bestand
—	Schmutzwasserkanal	—	Niederspannungseileitung	—	Ölleitung	—	EL-Leitung
—	Bewässerungseileitung	—	Fermeleleitung	—	LWL-Kabel	—	Stahnrastmast
—	Wasserleitung	—	Fermeleleitung	—	—	—	Holzmast
—	—	—	—	—	—	—	Lotenast
—	—	—	—	—	—	—	Durchlass mit DN

Entlegene Fremdleitungen sind aus Bestandsplänen der jeweiligen Versorgungsträger übernehmen.
 Maße und Leitungstrassen sind unverbindliche Richtwerte.

Quelle: Auszug aus den Geobasisdaten der Niedersächsischen Vermessungs- und Katasterverwaltung
 © 2005 GLN LGN

5.			
4.			
3.			
2.			
1.			
Nr.	Art der Änderung	Datum	Aufgestellt

Entwurfsbearbeitung:

EIBS Entwurfs- und Ingenieurbüro Straßenwesen GmbH
 Büro Hannover - Lister Damm 1, 30163 Hannover, Tel. (0511) 262444
 15.04.2011

Datum	Zeichen
bearbeitet 04/2011	Flemming
gezeichnet 04/2011	Geier
geprüft 04/2011	Stahberg

Blatt 1 2 3 4 5 6 7 8 9 10 11 12 13

Straßenbauverwaltung des Landes Niedersachsen

Bundesautobahn: A7 Hannover - Kassel
 Streckenabschnitt VAE 2: Seesen bis Nörten-Hardenberg
 Teilstrecke VKE 2: südL. AS Echte bis südL. AS Northeim Nord
 von Betr.-km 233+850 bis Betr.-km 244+400

6-streifiger Ausbau der A7 VAE 2 VKE 2
 Planfeststellung / Proj.-Nr.: 111802

Aufgestellt:
 Bad Gandersheim, den 04.05.2011
 Niedersächsischer Landesbetrieb für Straßenbau und Verkehr
 - Geschäftsbereich Gandersheim -

Im Auftrage: **gez. Lange**

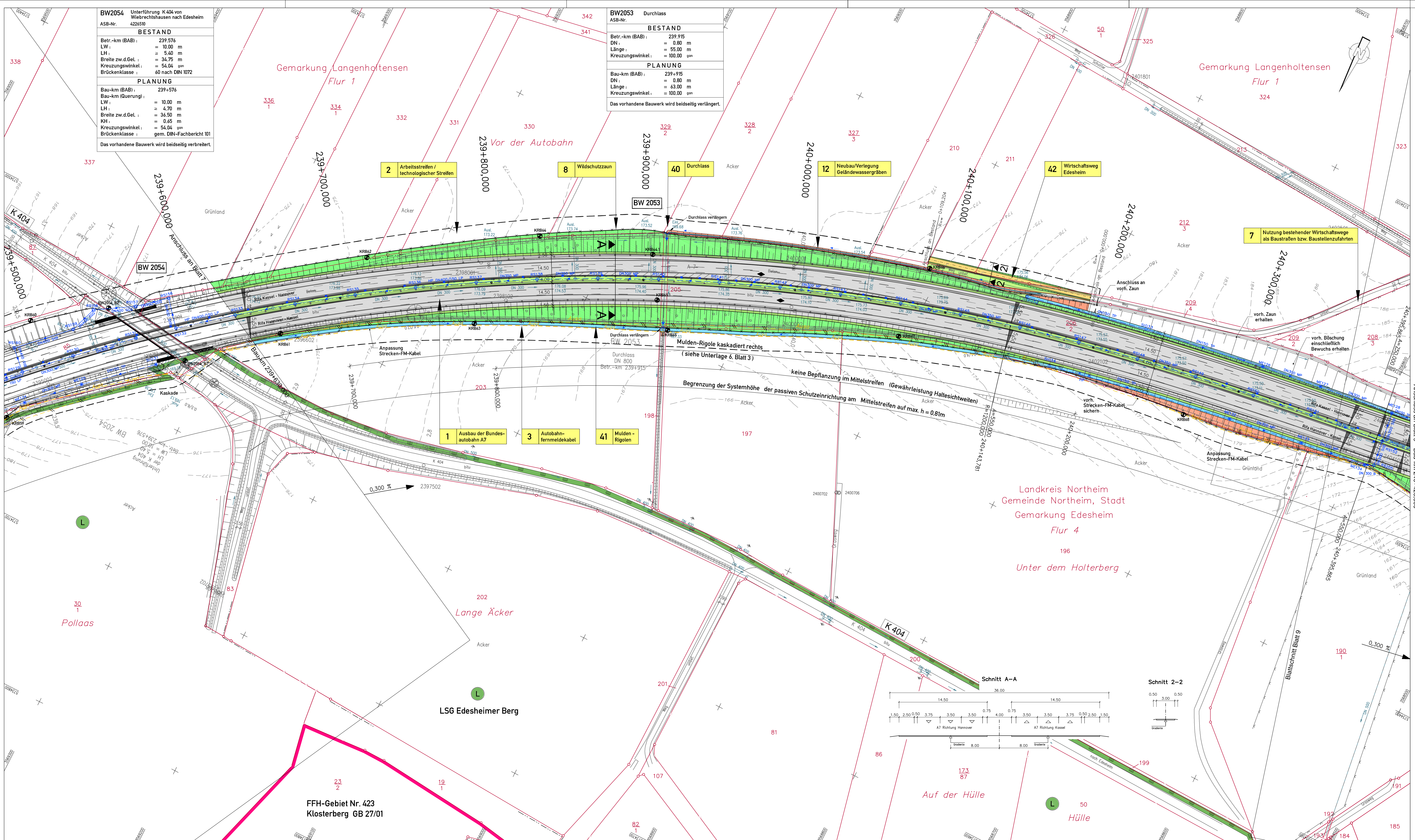
Unterlage	7
Blatt Nr.:	7
Reg. Nr.	
Datum	05/2011
Zeichen	We

Lageplan
 Bau-km 238-750,000 bis Bau-km 239+430,000
 Maßstab 1: 1000

Grundplan hergestellt: terrast./photogr. Aufnahme vom 29.02.2008
 verm.-techn./aufw.techn. Feldvergleich vom 29.02.2008

Lagebezugssystem: LS 100
 Höhenbezugssystem: DHHN92, HS 160

Kaupka & Partner
 Unterschrift / Datum



BW2054 Unterführung K 404 von Wietrechtshausen nach Edesheim ASB-Nr. 422659

BESTAND	
Betr.-km (BAB):	= 239,576
LW:	= 10,00 m
LH:	= 5,40 m
Breite zw.d.Gel.:	= 34,75 m
Kreuzungswinkel:	= 54,04 gon
Bridgenklasse:	= 60 nach DIN 1072
PLANUNG	
Bau-km (BAB):	= 239+576
Bau-km (Querung):	= 10,00 m
LW:	= 4,70 m
LH:	= 36,50 m
Breite zw.d.Gel.:	= 0,65 m
Kreuzungswinkel:	= 54,04 gon
Bridgenklasse:	= gem. DIN-Fachbericht 101

Das vorhandene Bauwerk wird beidseitig verbreitert.

BW2053 Durchlass ASB-Nr. 422659

BESTAND	
Betr.-km (BAB):	= 239,915
DN:	= 0,80 m
Länge:	= 55,00 m
Kreuzungswinkel:	= 100,00 gon
PLANUNG	
Bau-km (BAB):	= 239+915
DN:	= 0,80 m
Länge:	= 63,00 m
Kreuzungswinkel:	= 100,00 gon

Das vorhandene Bauwerk wird beidseitig verlängert.

Zeichenerklärung

Straßenplanung

- Abfanggraben mit Angabe Hoch- bzw. Tiefpunkt und Flächrichtung
- Einschichtmischung
- Mulde oder Seitengraben
- Bankett
- Fahrbahn
- Mittelstreifen
- Fahrbahn
- Bankett
- Mulde
- Einschichtmischung
- Wirtschaftsweg, bituminöses Wasser- gebundene Decker, Flasterbelag
- Grünflächen
- Rasbefestigung
- Gefällebrechpunkt mit Angabe von Gefälle (Steigung) in Prozent, Länge der Gefälle-Übergänge
- Strecke, Ausrichtungshalbmeser, Station und Höhe des Punktes
- Hochpunkt/Tiefpunkt
- Brückenbauwerk mit Nummer
- Stützmauer/Sitzwand
- Waldschutzzäun
- dachschonere Wäldschutzzäun
- technologische Streifen
- (SB-Fächer) Anzeigebalken
- Bahnpunkt
- Notrufsäule
- Gebäudeabbruch
- Einkaufsbauart
- Im Sektorenplan im Bauabnahme
- Rückbau / Rekonstruktion
- Regenrückhaltebecken mit Umzäunung und Zufahrt
- laufende Nummer der im Bauwerksverzeichnis aufgeführten Regelung

Flächennutzung / Schutzgebiete

- Sondergebiet autobahnbezogenes Gewerbe
- Sondergebiet für Erholung
- Sondergebiet für Boothäuser
- Sondergebiet Windenergie
- Vorrang- oder Vorranggebiet
- Ruhezonen
- Waldrand
- Landwirtschaftsschutzgebiet bzw. Naturschutzgebiet
- nach §16a NABU geschütztes Landschaftsbestandteil geschütztes Biotop
- FFH-Gebiet
- Vogelschutzgebiet
- Überschwermetallgebiet
- Gewässer mit Flächrichtung
- Gewässer mit Flächrichtung
- nachrichtliche Darstellung anderer Baumaßnahmen
- Lärmschutz
- Lärmschutzwand
- Immissionsort mit Grenzüberschreitung
- Gebäudeflächen mit Grenzüberschreitung
- Schächte
- Kontrollschacht DU = 600 mm
- Leistungsfähiger Einlaufschacht DU = 1000 mm / 1200 mm / 1500 mm / 2000 mm
- Kontrollschacht DU = 1000 mm
- Kontrollschacht DU = 1200 mm
- Einlaufschacht DU = 1000 mm
- Einlaufschacht aus Ortbeton
- Einlaufschacht aus Ortbeton
- Fahrbahnauflauf (Straßenbauart)
- Kontrollschacht DU = 1200 mm / 1500 mm mit angeschlossener Müllentleerung
- Id. Nr. von Schächten und Graben-Müllentleerungen
- RS... ME...
- Bezeichnung
- Autobahn-Ferritkabel (AUSA-Kabel)
- EL-Leitung - Kabel
- EL-Leitung - Freileitung
- Ferritkabelleitung
- Gastleitung

5.			
4.			
3.			
2.			
1.			
Nr.	Art der Änderung	Datum	Aufgestellt

Entwurfsbearbeitung:

EIBS Entwurfs- und Ingenieurbüro Straßenwesen GmbH
 Büro Hannover - Lister Dam 1, 30163 Hannover, Tel. (0511) 2624464
 15.04.2011

Datum	Zeichen
bearbeitet 04/2011	Flemming
gezeichnet 04/2011	Geier
geprüft: 04/2011	Stahberg

Straßenbauverwaltung des Landes Niedersachsen

Bundesautobahn: A7 Hannover - Kassel
 Streckenabschnitt VAE 2: Seesen bis Nörten-Hardenberg
 Teilstrecke VKE 2: süd. AS Echle bis süd. AS Northeim Nord
 von Betr.-km 233+850 bis Betr.-km 244+400

6-streifiger Ausbau der A7 VAE 2 VKE 2
 Planfeststellung / Proj.-Nr.: 111802

nachgeprüft: 05/2011 We

Unterlage: 7
 Blatt Nr.: 8
 Reg. Nr. Datum Zeichen
 05/2011 We

Lageplan
 Bau-km 239+530.000 bis Bau-km 240+420.000
 Maßstab: 1:1000

Aufgestellt:
 Bad Gandersheim, den 04.05.2011
 Niedersächsische Landesbehörde für Straßenbau und Verkehr
 - Geschäftsbereich Gandersheim -

im Auftrage: gez. Lange

Grundplan hergestellt:
 terrestr./photogr. Aufnahme vom 29.02.2008
 verm.-techn./äolische, Feldvergleich vom 29.02.2008

Lagebezugssystem:
 HS 100
 DHHN92, HS 160

Quelle: Auszug aus den Geobasisdaten der Niedersächsischen Vermessungs- und Katasterverwaltung © 2005 LGN

Grundplan: Kaupa & Partner
 Entwurfs- und Ingenieurbüro Straßenwesen GmbH

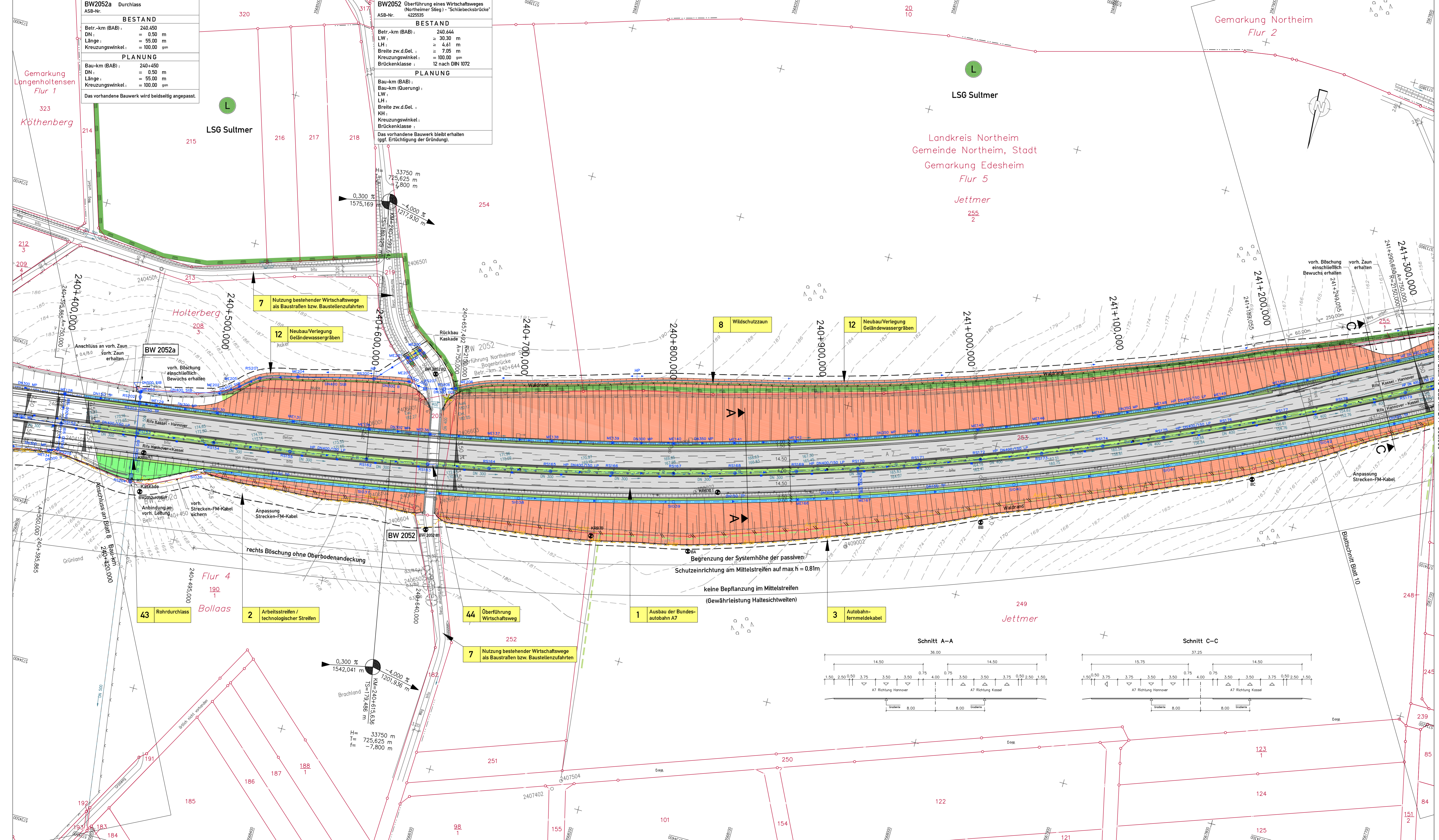
Bestands-Legende	
—	Kreis-/Gemeindegrenze
—	Flurgrenze
—	Flurstücksgr./Grenzpkt
△	Triangometrischer Punkt
○	Höhenfestpunkt
○	Polygonpunkt
○	Kilometerstein
○	Stationzeichen
△	Lichte Höhe
△	Verkehrsschilder
△	Rechtschilder
△	Wegweiser
△	Schilderbrücke
△	Zufahrt / Zugang
△	Notrufsäule
—	Mauer
—	Stützmauer
—	Zaun
—	Schutzplanke
—	Hecke
—	Ürnschutzwand mit Tür
○	Laub- / Nadelbaum
○	Mischwald
○	Nadelwald
○	Grünland
○	Rosen
○	Schachtdeckel rund
○	Schachtdeckel eckig
○	Merksstein
○	Gully rund
○	Oberflurhydrant
○	Unterflurhydrant
○	Schallkosten
○	Wasserschieber
○	Goschieber
○	Merkslein Elektrizität
○	Merkslein Post, Gas
○	Loterne
○	Durchlass mit DN
○	Stahlgittermast
○	Stahrmast
○	Beltramast
○	Holzmast
○	Laterne
○	unterird. Leitungen Bestand
—	El-Leitung
—	Niederspannungleitung
—	Hochspannungleitung
—	Ferritkabelleitung
—	Bewässerungsleitung
—	Wasserleitung
—	El-Leitung
—	Hochspannungleitung
—	Niederspannungleitung
—	Ferritkabelleitung
—	Ferritkabelleitung
—	Robrleitung

unterird. Leitungen Bestand	
—	El-Leitung
—	Niederspannungleitung
—	Hochspannungleitung
—	Ferritkabelleitung
—	Bewässerungsleitung
—	Wasserleitung
oberird. Leitungen Bestand	
—	El-Leitung
—	Hochspannungleitung
—	Niederspannungleitung
—	Ferritkabelleitung
—	Ferritkabelleitung
—	Robrleitung

Eingetragene Fremdleitungen sind aus Bestandsplänen der jeweiligen Versorgungsträger übernehmen.

Maße und Leitungstrassen sind unverbindliche Richtwerte.

Quelle: Auszug aus den Geobasisdaten der Niedersächsischen Vermessungs- und Katasterverwaltung © 2005 LGN



BW2052a Durchlass		BW2052 Überführung eines Wirtschaftsweges	
ASB-Nr. 422555		ASB-Nr. 422555	
BESTAND			
Betr.-km (BAB):	240,450	Betr.-km (BAB):	240,444
DN:	= 0,50 m	LW:	= 30,30 m
Länge:	= 55,00 m	LH:	= 4,61 m
Kreuzungswinkel:	= 100,00 gon	Breite zw.d.Gel.:	= 7,05 m
PLANUNG			
Bau-km (BAB):	240+450	Bau-km (BAB):	240+450
DN:	= 0,50 m	LW:	= 30,30 m
Länge:	= 55,00 m	LH:	= 4,61 m
Kreuzungswinkel:	= 100,00 gon	Breite zw.d.Gel.:	= 7,05 m
Das vorhandene Bauwerk wird beidseitig angepasst.			

BW2052 Überführung eines Wirtschaftsweges	
ASB-Nr. 422555	
BESTAND	
Betr.-km (BAB):	240,444
DN:	= 0,50 m
Länge:	= 55,00 m
Kreuzungswinkel:	= 100,00 gon
PLANUNG	
Bau-km (BAB):	240+450
DN:	= 0,50 m
Länge:	= 55,00 m
Kreuzungswinkel:	= 100,00 gon
Das vorhandene Bauwerk bleibt erhalten (ggf. Entlüftung der Gründung).	

Zeichenerklärung

Straßenplanung

- Abfanggraben mit Angabe Hoch- bzw. Tiefpunkt und Flächrichtung
- Einschotterung
- Mulde oder Seilgraben
- Balken
- Mittelstreifen
- Fahrbahn
- Baum
- Mulde
- Einschotterung
- Wirtschaftsweg, blumenbewässerungsgebundene Decke, Plattenweg
- Grünflächen
- Radfahrweg

Gefällebruchpunkt mit Angabe von Gefälle (Steigung) in Prozent, Länge der Gefälle-Übergänge, Strecke, Ausrichtungshalbmesser, Station und Höhe des Punktes

Hochpunkt/Tiefpunkt

Brückenbauwerk mit Nummer

Stützmauer/Südwand

Wildschutzzäun

technologische Straßen

Bohrpunkt

Notrutschule

Gebäudeabbruch

Einbaufüllung im Seitenbereich des Bauwerkes

Rückbau / Rekultivierung

Regenrückhaltebecken mit Umzäunung und Zufahrt

laufende Nummer der im Bauwerksverzeichnis aufgeführten Regelung

Flächennutzung / Schutzgebiete

- Sondergebiet autobahnbezogenes Gewerbe
- Sondergebiet für Erholung
- Sondergebiet für Bootbauwerbe
- Sondergebiet Windsäule
- Vorrang- oder Vorranggebiet
- Richtungsplanung
- Waldrand
- Landschaftsschutzgebiet bzw. Naturschutzgebiet
- nach §16a Nr.4b geschütztes Landschaftsbestandteil geschütztes Biotop
- FFH-Gebiet
- Vogelschutzgebiet
- Überschwemmungsgebiet
- Gewässer mit Flächrichtung
- nachrichtliche Darstellung anderer Baumaßnahmen

Lärmschutz

- Lärmschutzwand
- Immissionsort mit Grenzwertüberschreitung
- Gebäudeabschirmung mit Grenzwertüberschreitung

Sonstiges

- Gewässer mit Flächrichtung
- nachrichtliche Darstellung anderer Baumaßnahmen

Schichten

- Kontrollschicht DU = 600 mm
- Leistungsfähiger Einlaßschicht DU = 100 mm / 1200 mm
- 1500 mm / 2000 mm
- Kontrollschicht DU = 1000 mm
- Einlaßschicht DU = 1000 mm
- Einlaßschicht aus Ortbeton
- Kontrollschicht aus Ortbeton
- Fahrbahnaufbau (Straßenbau)
- Kontrollschicht DU = 100 mm / 1200 mm mit angeschlossenem Mülldeinfuß
- Id. Nr. von Schichten und Graben-/Mülldeinfuß

Nr.	Art der Änderung	Datum	Aufgestellt
5.			
4.			
3.			
2.			
1.			

Entwurfsbearbeitung:		Datum	Zeichen
EIBS Entwurfs- und Ingenieurbüro Straßenwesen GmbH Büro Hannover - Lister Damm 1, 30163 Hannover, Tel. (0511) 2624464 15.04.2011	bearbeitet	04/2011	Flemming
	gezeichnet	04/2011	Geier
	geprüft	04/2011	Stahberg

Bestands-Legende		Verkehrsschilder		Mauer		Laub- / Nadelbaum		Schachtdeckel		Wasserschieber		Stahlgerüst	
—	Kreis-/Gemeindegrenze	△	Trigonometrischer Punkt	—	Stützmauer	○	Laub- / Nadelbaum	□	Schachtdeckel rund	□	Wasserschieber	□	Stahlgerüst
—	Flurgrenze	○	Höhenfestpunkt	—	Rechteckschilder	○	Laubwald	□	Schachtdeckel eckig	□	Gassechieber	□	Stahrorüst
—	Flur-/Zugang	◇	Polygonpunkt	—	Wegweiser	○	Mischwald	□	Streifenablauf eckig	□	Merkstein	□	Betonerast
—	Flur-/Zugang	◇	Klometerstern	—	Schilderbrücke	○	Nadelwald	□	Gully rund	□	Merkstein Elektrizität	□	Holzrast
—	Flur-/Zugang	◇	Stationsschilder	—	Zufahrt / Zugang	○	Grünland	□	Hecke	□	Schilderplan Post, Gas	□	Latone
—	Flur-/Zugang	◇	Lichte Höhe	—	Notrutschule	○	Rosen	□	Unterflurhydrant	□	Schalplatten	□	Durchlass mit DN

unterird. Leitungen Bestand		oberird. Leitungen Bestand	
—	Regenwasserkanal	—	Eit-Leitung
—	Schmutzwasserkanal	—	Hochspannungsleitung
—	Bewässerungsleitung	—	Fernmeldeleitung
—	Wasserleitung	—	AUSA-Kabel
—		—	Fernmeldeleitung
—		—	Rohrleitung

Entlegene Fremdleitungen sind aus Bestandsplänen der jeweiligen Versorgungsträger übernehmen.

Maße und Leitungstrassen sind unveränderte Richtwerte.

Quelle: Auszug aus den Geobasisdaten der Niedersächsischen Vermessungs- und Katasterverwaltung

© 2005 GVL LGN

Straßenbauverwaltung des Landes Niedersachsen

Bundesautobahn A7 Hannover - Kassel
 Streckenabschnitt VAE 2: Seesen bis Nörten-Hardenberg
 Teilstrecke VKE 2: süd. AS Echle bis süd. AS Northeim Nord
 von Betr.-km 233+850 bis Betr.-km 244+400

6-streifiger Ausbau der A7
 VAE 2 VKE 2
 Planfeststellung / Proj.-Nr.: 111802

Aufgestellt: Bad Gandersheim, den 04.05.2011
 Niedersächsischer Landesbetrieb für Straßenbau und Verkehr
 - Geschäftsbereich Gandersheim -

im Auftrage: **gez. Lange**

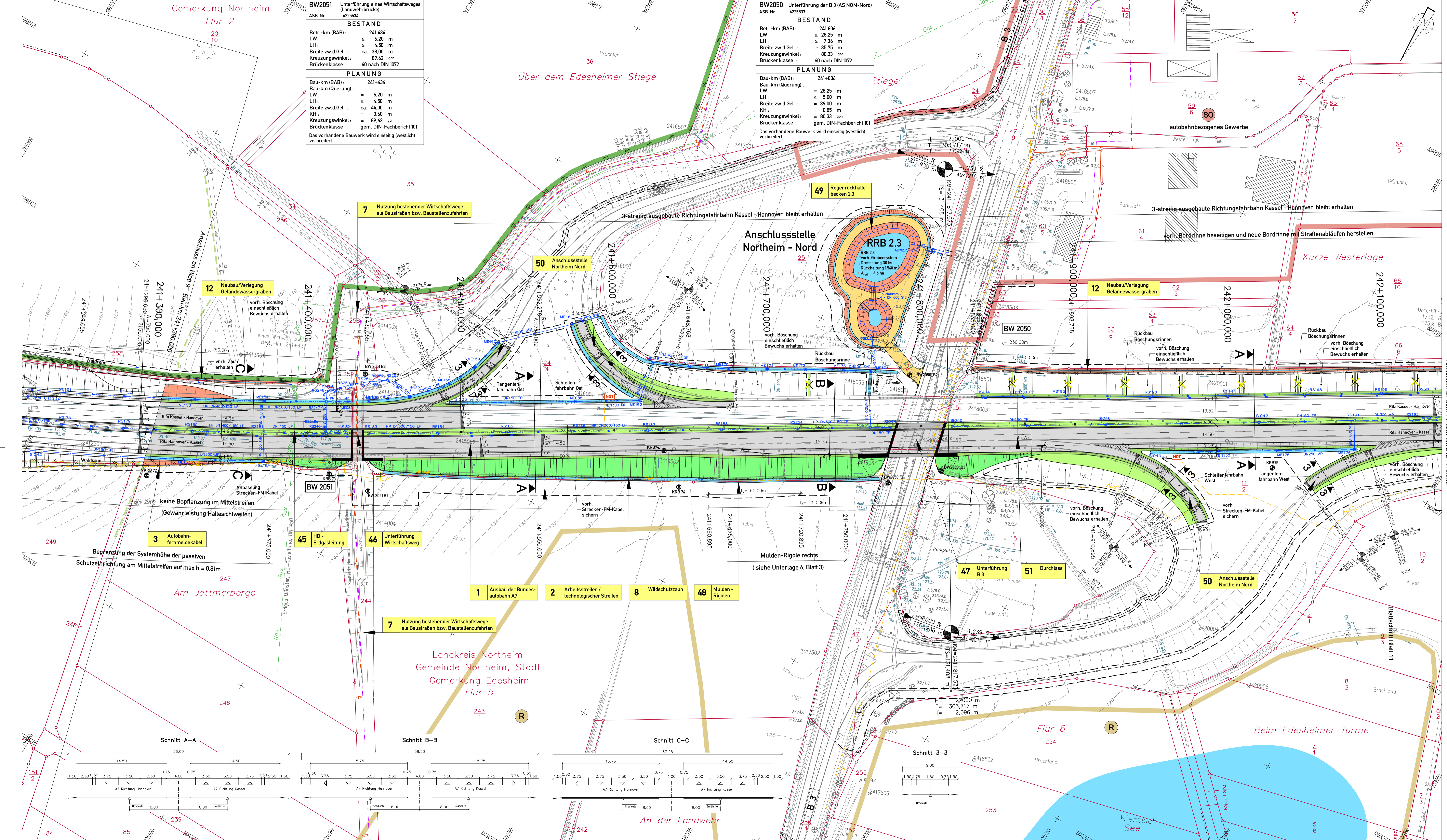
Unterlage: 7
 Blatt Nr.: 9
 Reg. Nr.:
 Datum: 05/2011
 Zeichen: We

Lageplan
 Bau-km 240+200,000 bis Bau-km 241+300,000
 Maßstab: 1:1000

Grundplan hergestellt:
 terrestr./photogr. Aufnahme vom 29.02.2008
 verm.-techn./aerialtechn. Feldvergleich vom 29.02.2008

Lagebezugssystem: LS 100
 Höhenbezugssystem: DHHN22 HS 160

Kaup & Partner
 Unterschrift / Datum



BW2051 Unterführung eines Wirtschaftsweges (Landwehrbrücke)
ASB-Nr. 4225534

BESTAND

Betr.-km (BAB): 241,434
 LW: = 6,20 m
 LH: = 4,50 m
 Breite zw.d.Gel.: ca. 38,00 m
 Kreuzungswinkel: = 89,62 gon
 Brückenklasse: 60 nach DIN 1072

PLANUNG

Bau-km (BAB): 241+434
 Bau-km (Querung): = 6,20 m
 LW: = 6,20 m
 LH: = 4,50 m
 Breite zw.d.Gel.: ca. 44,00 m
 KH: = 0,60 m
 Kreuzungswinkel: = 89,62 gon
 Brückenklasse: gem. DIN-Fachbericht 101
 Das vorhandene Bauwerk wird einseitig (westlich) verbreitert.

BW2053 Unterführung des B 3 (AS NOM-Nord)
ASB-Nr. 4225533

BESTAND

Betr.-km (BAB): 241,806
 LW: = 28,25 m
 LH: = 7,36 m
 Breite zw.d.Gel.: = 35,75 m
 Kreuzungswinkel: = 80,33 gon
 Brückenklasse: 60 nach DIN 1072

PLANUNG

Bau-km (BAB): 241+806
 LW: = 28,25 m
 LH: = 7,36 m
 Breite zw.d.Gel.: = 35,75 m
 KH: = 0,85 m
 Kreuzungswinkel: = 80,33 gon
 Brückenklasse: gem. DIN-Fachbericht 101
 Das vorhandene Bauwerk wird einseitig (westlich) verbreitert.

Zeichenerklärung

Straßenplanung

- Abmängeln mit Angabe Hoch- bzw. Tiefpunkt und Flächrichtung
- Sondergebiet für Erhaltung
- Sondergebiet für Bauland
- Sondergebiet Widenergie
- Vorrang- oder Vorsorgegebiet
- Rohbauvermessung
- Waldrand
- Landesfachschutzgebiet bzw. Naturschutzgebiet
- nach §16 NrtAG geschützter Landschaftsbestandteil/ geschütztes Biotop
- VFG-Gebiet
- Vogelschutzgebiet
- Überschneidungsmöglichkeit
- Quelle: Bestimmungsschutz
- Hochpunkt/Tiefpunkt
- Brückenbauwerk mit Nummer
- Sitzmauer/Sitzwand
- Wildschutzzaun
- gedeckelter Wildschutzzaun
- technologischer Streifen
- Balken
- Notrutsche
- Gebäudeabruch
- Einzelbaumflur
- Rückbau / Rekulterierung
- Regenrückhaltebecken
- Isolierte Nummer der im Bauwerksverzeichnis aufgeführten Regelung

Flächennutzung / Schutzgebiete

- Sondergebiet autobahnbezogenes Gewerbe
- Sondergebiet für Erhaltung
- Sondergebiet für Bauland
- Sondergebiet Widenergie
- Vorrang- oder Vorsorgegebiet
- Rohbauvermessung
- Waldrand
- Landesfachschutzgebiet bzw. Naturschutzgebiet
- nach §16 NrtAG geschützter Landschaftsbestandteil/ geschütztes Biotop
- VFG-Gebiet
- Vogelschutzgebiet
- Überschneidungsmöglichkeit
- Quelle: Bestimmungsschutz
- Gewässer mit Flächrichtung
- nachrichtliche Darstellung anderer Baumaßnahmen
- Lärmschutzwand
- Immissionsort
- Gebäude mit Grenzverbreiterung
- Schächte
- Leitung
- Bezeichnung
- Autobahn-Formelkabel (AUSA-Kabel)
- EB-Leitung - Kabel
- EB-Leitung - Freileitung
- Fernmeldeleitung
- Gestaltung

Straßenwasserentwässerung (geplant)

- Kunststoffrohrzweckrohr (KPP)
- Volldrainage (VP)
- Sammelrinne (SP)
- Doppelrohrleitung (LP-LP)
- Querdurchlass (QD)
- Belastbar mit Umarmung
- Auslauf mit Böschungsbau
- Auslauf mit Stützmauer
- Muldenhochpunkt-Becken
- entfällt
- Leitung
- Bezeichnung
- Autobahn-Formelkabel (AUSA-Kabel)
- EB-Leitung - Kabel
- EB-Leitung - Freileitung
- Fernmeldeleitung
- Gestaltung

Leitungen geplant

- entfällt
- Leitung
- Bezeichnung
- Autobahn-Formelkabel (AUSA-Kabel)
- EB-Leitung - Kabel
- EB-Leitung - Freileitung
- Fernmeldeleitung
- Gestaltung

DECKBLATT vom 20.06.2012
im Auftrag: gez. Lange

5.			
4.			
3.	Entfall geplanter Hotelstandort laut B-Plan Nr. 111 / Entfall Immissionsort Nr. 8	29.07.2013	Stahlberg
2.	Änderung / Ergänzung Rohstoffgewinnungsgebiete	07.06.2012	Stahlberg
1.	Änderung der Entwässerung im Bereich HD-Gasleitung DN 450. (Bau-km 241+992)	08.03.2012	Stahlberg

Entwurfsbearbeitung:

EIBS Entwurfs- und Ingenieurbüro Straßenwesen GmbH
 Büro Hannover - Lister Damm 1, 30163 Hannover, Tel. (0511) 2624444
 15.04.2011

Datum: 04/2011
 Zeichen: Flemming
 bearbeitet: 04/2011
 gezeichnet: 04/2011
 geprüft: 04/2011
 Datum: 05/2011
 Zeichen: We

Straßenbauverwaltung des Landes Niedersachsen

Bundesautobahn: A7 Hannover - Kassel
 Streckenabschnitt VAE 2: Seesen bis Nörten-Hardenberg
 Teilstrecke VKE 2: süd. AS Echte bis süd. AS Northeim Nord
 von Betr.-km 233+850 bis Betr.-km 244+400

6-streifiger Ausbau der A7 VAE 2 VKE 2
 Planfeststellung / Proj.-Nr.: 111802

Unterlage: 7
 Blatt Nr.: 10 D
 Reg. Nr.:
 Datum:
 nachgeprüft: 05/2011
 Zeichen: We

Lageplan
 Bau-km 241+300.000 bis Bau-km 242+140.000
 Maßstab 1:1000

Bestands-Legende

Trigonometrischer Punkt	Verkehrsschilder	Mauer	Schachtdeckel rund	Wasserschleber	Stahlgittermast
Höhenfestpunkt	Rechtsschilder	Sitzmauer	Schachtdeckel eckig	Goschleber	Stahlgittermast
Polygonepunkt	Wegweiser	Zaun	Straßenablauf eckig	Mischwald	Betonmast
Kilometerstein	Schilderbrücke	Schutzplanke	Gully rund	Nadelwald	Holzmast
Flurgrenze	Zufahrt / Zugang	Hecke	Oberflurgraben	Grünland	Loterne
Flurstücks-/Grenzpunkt	Lichte Höhe	Nehrtafel	Unterflurhydrant	Schallkanten	Durchlass mit DN

unterird. Leitungen Bestand

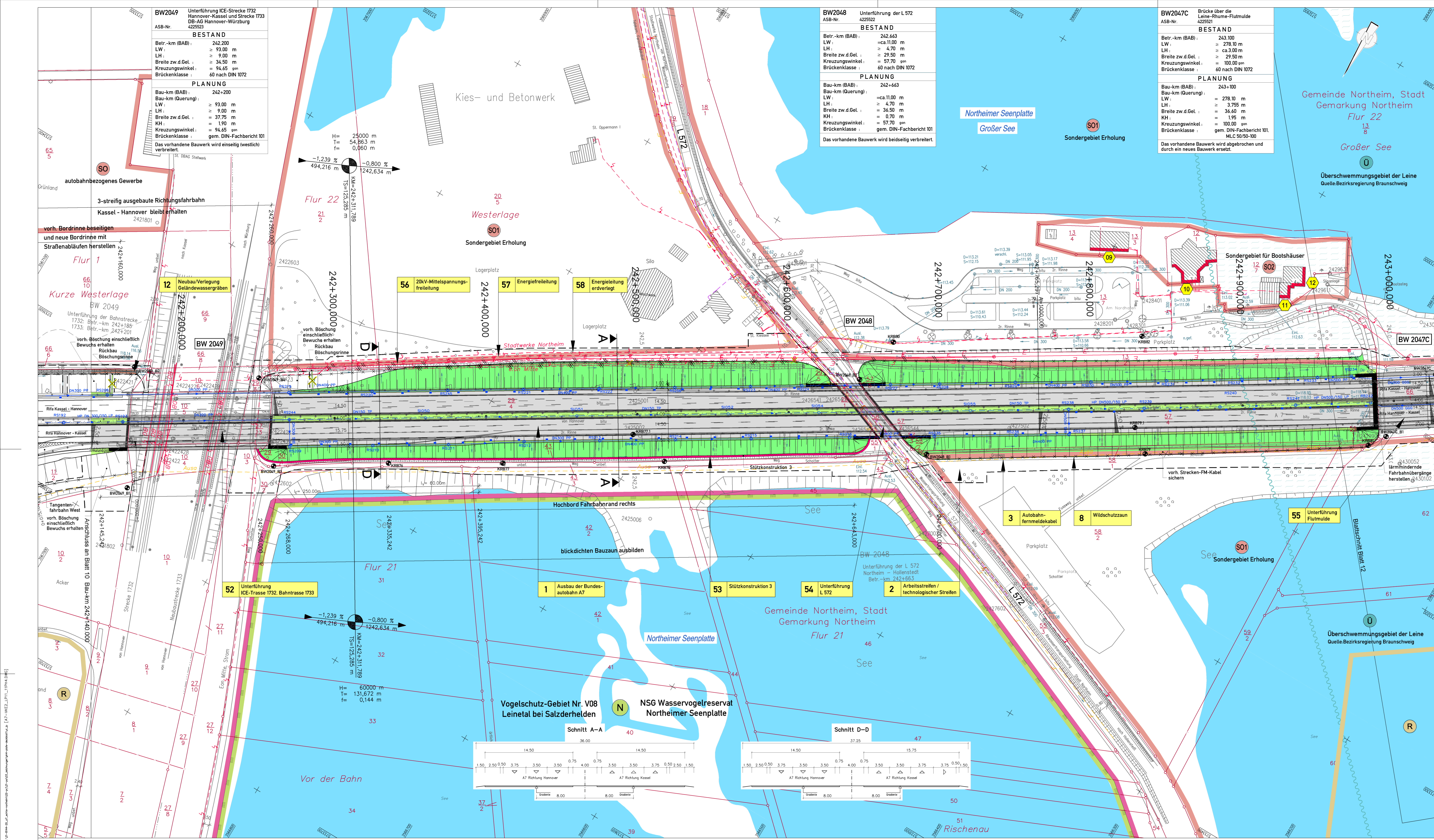
Regenwasserkanal	El-Leitung	Gasleitung	El-Leitung
Schmutzwasserkanal	Niederspannungleitung	Ölleitung	Hochspannungleitung
Bewässerungsleitung	Fernmeldeleitung	LW-Kabel	Niederspannungleitung
Wasserleitung	AUSA-Kabel	Fernheizung	Fernmeldeleitung
	Fernheizung	Rohrleitung	

oberird. Leitungen Bestand

El-Leitung	El-Leitung
Niederspannungleitung	Hochspannungleitung
Fernmeldeleitung	Niederspannungleitung
AUSA-Kabel	Fernmeldeleitung
Fernheizung	

Eingetragene Fremdleitungen sind aus Bestandsplänen der jeweiligen Versorgungsträger übernehmen.
 Maße und Leitungsstrassen sind unverbindliche Richtwerte.

Quelle: Auszug aus den Geobasisdaten der Niedersächsischen Vermessungs- und Katasterverwaltung



Zeichenerklärung

Straßenplanung

- Alfgraben mit Angabe Hoch- bzw. Tiefpunkt und Flächrichtung
- Erschließungsblechung
- Mulde oder Seitengraben
- Bankett
- Fahrbahn
- Mittelstreifen
- Bankett
- Mulde
- Einseitige, doppel- oder beidseitige Wirtschaftsweg-, Altkunnenwasser- oder Regenwasser-Planblechung
- Grünflächen
- Rad-/Fußweg

Flächennutzung / Schutzgebiete

- Sondergebiet autobahnbezogenes Gewerbe
- Sondergebiet für Erholung
- Sondergebiet für Bootshäuser
- Sondergebiet Windenergie
- Vorrang- oder Vorseitensondergebiet Rohstoffgewinnung
- Waldand
- Landschaftschutzgebiet bzw. Naturschutzgebiet
- nach §10a (4) Nr.1 geschütztes Landschaftsbestandteil geschütztes Biotop
- FFH-Gebiet
- Vogelzugsgebiet
- Überschwemmungsgebiet (siehe Besonderegenehmigung)

Sonstiges

- Gewässer mit Flächrichtung
- Brückenbauwerk mit Nummer
- Stützmauer/Stützwand
- Wildschutzzäun
- dachgeschiebter Wildschutzzäun
- technologischer Streifen (siehe Einzel-Anlagestreich)
- Bohrpunkt
- Notrufsäule
- Gebäudeabruch
- Einzelbaumfällung im Seitenbereich der Bauvornehme
- Rückbau / Rekultivierung
- Regenrückhaltebauwerk mit Umkleung und Zufahrt
- laufende Nummer der im Bauwerksverzeichnis aufgeführten Regelung

Lärmschutz

- Lärmschutzwand 1-4 Höhe über Gelände
- Absorptionsring 1-2 Länge
- Immissionsort mit Grenzvert-überschreitung
- Gebäudeisolierung mit Grenzvert-überschreitung

Schächte

- Kontrollschacht DU = 600 mm
- Leitungsfähiger Einlaufschacht DU = 1000 mm / 1200 mm / 1500 mm / 2000 mm
- Kontrollschacht DU = 1000 mm
- Einlaufschacht DU = 1000 mm
- Kontrollschacht DU = 1200 mm
- Kontrollschacht aus Ortbeton
- Einlaufschacht aus Ortbeton
- Fahrbahneinlauf (Straßenbau)
- Kontrollschacht DU = 1000 mm / 1200 mm mit angeschlossener Mäuldenentlastung
- Id. Nr. von Schächten und Graben-/Mäuldenentlastungen

Straßenentwässerung (geplant)

- Kunststoffrohrzweckrohr (KPP)
- Vollkammer (VP)
- Sammelleitung (SLP)
- Doppelrohrleitung (LP-UP)
- Querdurchlass (SD) oder Betonrohr mit Umkleung
- Auslauf mit Böschungsbekleid.
- Auslauf mit Störmauer
- Mäuldenhöfchen/-fallpunkt

Leitungen

- entfällt
- Abzahn Fernmelde-Kabel (AUSA, Kabell)
- EH-Leitung - Kabel
- EH-Leitung - Freileitung
- Fernmeldeleitung
- Gastleitung

DECKBLATT vom 20.06.2012 im Auftrag: gez. Lange

5.			
4.			
3.			
2.			
1.	Änderung / Ergänzung Rohstoffgewinnungsgebiete	07.04.2012	Stahlberg
Nr.	Art der Änderung	Datum	Aufgestellt

Entwurfsbearbeitung:	Datum	Zeichen	
EIBS Entwurfs- und Ingenieurbüro Straßenwesen GmbH Büro Hannover - Lister Damm 1, 30163 Hannover, Tel. (0511) 2626464 15.04.2011	bearbeitet	04/2011	Flemming
	gezeichnet	04/2011	Geier
	geprüft:	04/2011	Stahlberg

Straßenbauverwaltung des Landes Niedersachsen

Bundesautobahn: A7 Hannover - Kassel
 Streckenabschnitt VAE 2: Seesen bis Nörten-Hardenberg
 Teilstrecke VKE 2: südlich AS Echle bis südlich AS Northeim Nord von Betr.-km 233-850 bis Betr.-km 244+400

6-streifiger Ausbau der A7 VAE 2 VKE 2
 Planfeststellung / Proj.-Nr.: 111802

Aufgestellt: Bei Ganderheim, den 04.06.2011
 Niedersächsisches Landesbüro für Straßenbau und Verkehr - Geschäftsbereich Ganderheim -

im Auftrag: _____

Unterlage: 7
 Blatt Nr.: 11 D
 Reg. Nr.: _____
 Datum: 05/2011
 Zeichen: _____

Lageplan
 Bau-km 242+140.000 bis Bau-km 243+030.000
 Maßstab 1: 1000

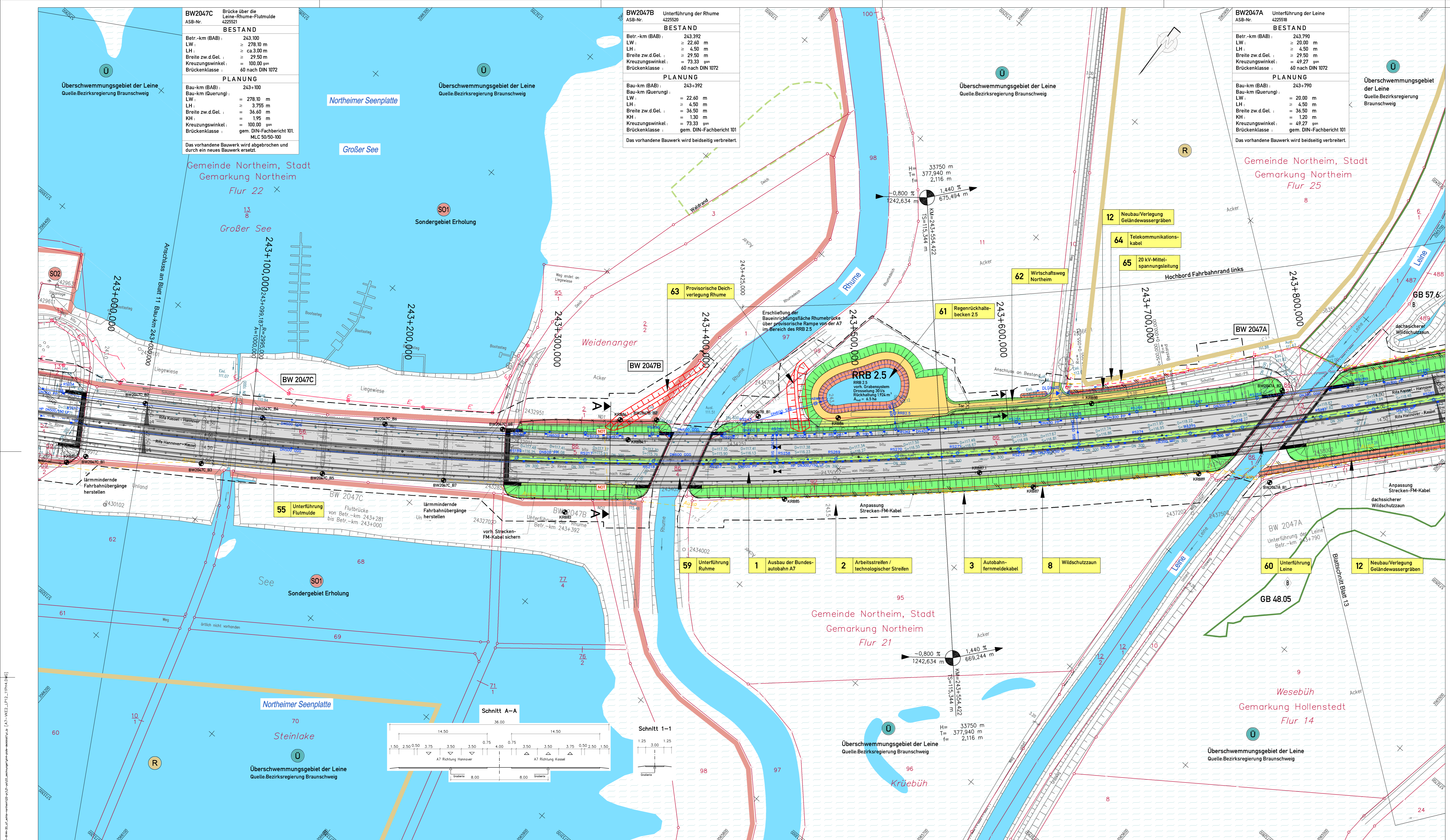
Grundplan hergestellt: _____
 terrestr. / photogr. Aufnahme vom: Januar 2008
 verm. techn. / drahtsch. Feldvergleich vom: 28.02.2008
 Lagebezugssystem: LS 90
 Höhenbezugssystem: DHHN92, HS 160

Kaup & Partner
 Unterschrift / Datum: _____

Bestands-Legende		unterird. Leitungen Bestand		oberird. Leitungen Bestand		
<ul style="list-style-type: none"> Kreis-/Gemeindegrenze Gemarkungsgrenze Flurgrenze Flurstücks-/Grenzpunkt 	<ul style="list-style-type: none"> Trigonometrischer Punkt Höhenfestpunkt Polygonpunkt Klontenpunkt Stationszeichen Lichte Höhe 	<ul style="list-style-type: none"> Verkehrsschilder Rechtsschilder Wegweiser Schilderbrücke Zulauf / Zugang Notrufsäule 	<ul style="list-style-type: none"> Mauer Stützmauer Zaun Schutzplanke Hecke Lärmschutzwand mit Tür 	<ul style="list-style-type: none"> Laub- / Nadelbaum Laubwald Mischwald Nadelwald Grünland Rosen 	<ul style="list-style-type: none"> Schachtdeckel rund Schachtdeckel eckig Gully rund Oberflurhydrant Unterflurhydrant Wasserschieber Gasschieber Merkstein Merkstein Elektrizität Schilderplan Post, Gas Schildkosten Stahlgittermast Stahnmast Betonmast Holzmast Loterne Schaltkasten Durchlass mit DN 	<ul style="list-style-type: none"> EH-Leitung Niederspannungsfeldleitung Hochspannungsfeldleitung Fernmeldeleitung AUSA-Kabel Fernheizleitung Gastleitung Ölleitung LWL-Kabel EH-Leitung Hochspannungsfeldleitung Niederspannungsfeldleitung Fernmeldeleitung Rotleitung

Eingetragene Fremdleitungen sind aus Bestandsplänen der jeweiligen Versorgungsträger übernommen.
 Maße und Leitungstrassen sind unverbindliche Richtwerte.

Quelle: Auszug aus den Geobasisdaten der Niedersächsischen Vermessungs- und Katasterverwaltung © 2005 GML LGN



- ### Zeichenerklärung
- Straßenplanung**
- Alfengraben mit Angabe Hoch- bzw. Tiefpunkt und Flächrichtung
 - Einschallschötung
 - Mulde oder Senkungsgraben
 - Bankett
 - Fahrbahn
 - Mittelstreifen
 - Fahrbahn
 - Bankett
 - Mulde
 - Wirtschaftsweg, dachsteiler Wirtschaftsweg, hülsenlos wasserleitend
 - Grünflächen
 - Rab-Führung
 - Geländehochpunkt mit Angabe von Gelände (Steigung) in Prozent, Länge der Gelände (Steigung) Strecke, Auswurfwinkel, Station und Höhe des Punktes
 - Hochpunkt/Tiefpunkt
 - Brückenbauwerk mit Nummer
 - Sitzmauer/Sitzwand
 - Waldschutzzaun
 - dachsteiler Wildschutzzaun
 - technologischer Streifen
 - Strecke, Auswurfwinkel, Station und Höhe des Punktes
 - Bohrpunkt
 - Nofräsie
 - Gebäudeabruch
 - Einzelbaumfällung in Zusammenhang mit dem Bauwerk
 - Rückbau / Rekulterierung
 - Regenrückhaltebecken mit Unterbauung und Zufahrt
 - laufende Nummer der im Bauwerkverzeichnis aufgeführten Regelung
- Flächennutzung / Schutzgebiete**
- Sondergebiet autohahnbezogenes Gelände
 - Sondergebiet für Erholung
 - Sondergebiet für Bauhäuser
 - Sondergebiet Windenergie
 - Vorrang- oder Vorranggebiet Rohstoffgewinnung
 - Waldland
 - Landschaftsschutzgebiet bzw. Naturschutzgebiet
 - nach § 10 Abs. 1 Nr. 1 Naturschutzgesetz geschütztes Landschaftselement / geschütztes Biotop
 - FFH-Gebiet
 - Vogelzuggebiet
 - Überschwemmungsgebiet
 - Gebiete, die zum Schutz des Wasserhaushalts erforderlich sind
 - Gewässer mit Fließrichtung
 - nachrichtliche Darstellung anderer Baumaßnahmen
 - Lärmschutz
 - Lärmschutzzaun
 - Immissionsort mit Grenzwertüberschreitung
 - Gebäudeflächen mit Grenzwertüberschreitung
 - Schächte
 - Kontrollschacht DU = 400 mm
 - Leitungsführender Einlaufschacht DU = 1000 mm / 1200 mm / 1500 mm / 2000 mm
 - Kontrollschacht DU = 1000 mm
 - Kontrollschacht DU = 1200 mm
 - Einlaufschacht DU = 1000 mm
 - Einlaufschacht DU = 1200 mm
 - Kontrollschacht aus Ortbeton
 - Kontrollschacht DU = 1000 mm / 1200 mm mit eingebautem Mülleerhafter
 - Fahrbahnablauf (Straßenablauf)
 - Kontrollschacht DU = 1000 mm / 1200 mm mit eingebautem Mülleerhafter
 - lit. Nr. von Schächten und Graben-/Mülleerhaftern
 - Bezeichnung
 - Autobahn-Fernmeldekabel (AUSA-Kabel)
 - EH-Leitung - Kabel
 - EH-Leitung - Freileitung
 - Fernmeldeleitung
 - Gastleitung

Straßenentwässerung (geplant)

Leitungen Straßenentwässerung

- Kunststoffrohr (KPB)
- Wellblechrohr (TP)
- Sammlerleitung (LP)
- Doppelrohrleitung (LP-LP)
- Querdurchlass (GB) oder Blindrohr mit Ummantelung
- Auslauf mit Blöschungsbauwerk
- Auslauf mit Stimmmauer
- Mülleerhafterpunkt

entfällt

- Einlaufschacht
- Einlaufschacht
- Einlaufschacht
- Einlaufschacht
- Einlaufschacht
- Einlaufschacht

Leitungen

geplant

- EH-Leitung - Kabel
- EH-Leitung - Freileitung
- Fernmeldeleitung
- Gastleitung

DECKBLATT vom 20.06.2012

im Auftrag: gez. Lange

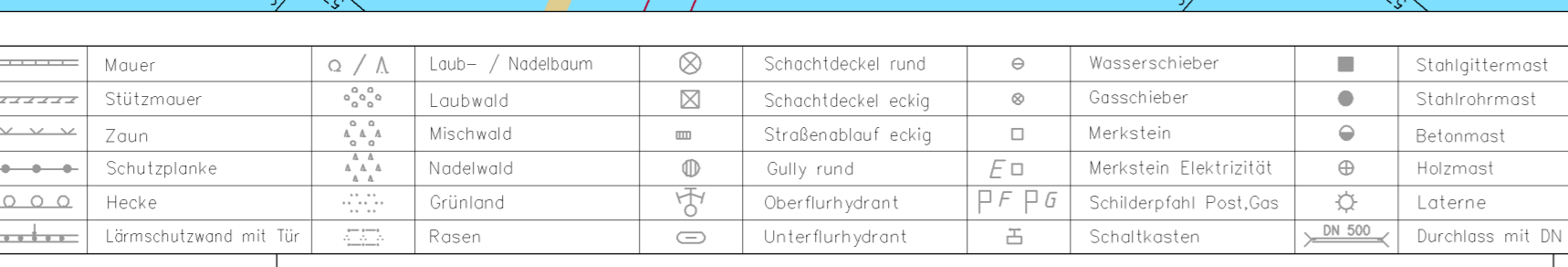
Nr.	Art der Änderung	Datum	Aufgestellt
1.	Änderung / Ergänzung Sondergebiet	07.06.2012	Stahlberg

Entwurfsbearbeitung:	Datum	Zeichen
bearbeitet	04/2011	Flemming
gezeichnet	04/2011	Geier
geprüft:	04/2011	Stahlberg

15.04.2011

Bestands-Legende

Triangulärer Punkt	Verkehrsschilder	Mauer	Stahlgittermast
Höhenfestpunkt	Rechtsschilder	Sitzmauer	Stahrmast
Polygonpunkt	Wegweiser	Zaun	Belastung
Klonteinsetzung	Schilderbrücke	Schutzplanke	Holzmast
Flurgrenze	Zulauf / Zugang	Hecke	Laternen
Flurstücks / Grenzpunkt	Nofräsie	Überschutzwand mit Tür	Durchlass mit DN



unterird. Leitungen Bestand

Regenwasserkanal	EH-Leitung
Schmutzwasserkanal	Niederspannungsentwässerung
Bewässerungsleitung	Hochspannungsleitung
Wasserleitung	Fernmeldeleitung
	AUSA-Kabel
	Fernheizung

oberird. Leitungen Bestand

EH-Leitung	Einleitung
Hochspannungsleitung	WLM-Kabel
Niederspannungsleitung	
Fernmeldeleitung	
Fernheizung	

Eingetragene Fremdleitungen sind aus Bestandsplänen der jeweiligen Versorgungsträger übernommen.

Maße und Leitungsstrassen sind unverbindliche Richtwerte.

Quelle: Auszug aus den Geobasisdaten der Niedersächsischen Vermessungs- und Katasterverwaltung

Grundplan hergestellt: 07.06.2012

terrest./photo. Aufnahme vom: 20.06.2008

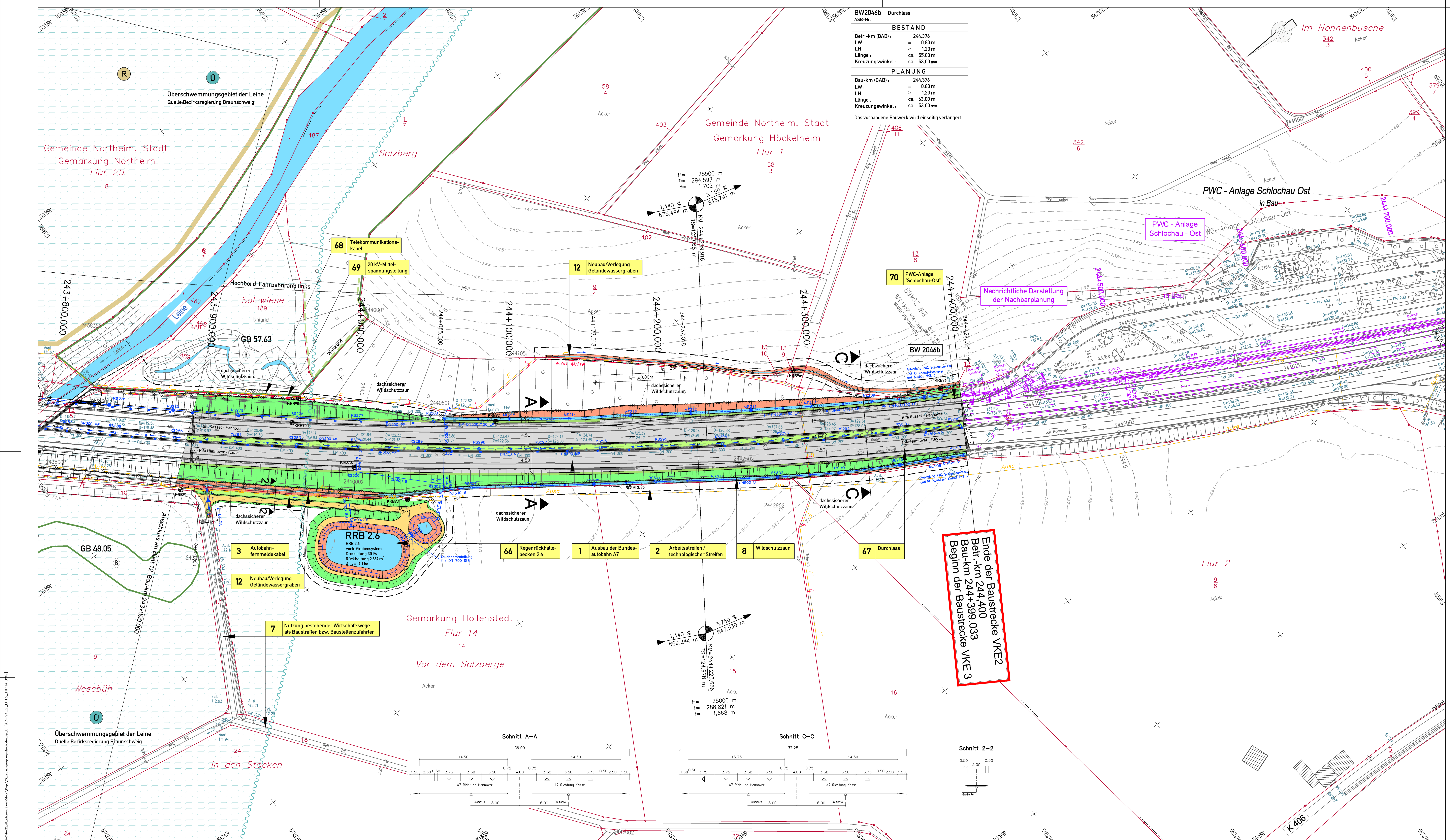
Lagebezugssystem: LS 90

Höhenbezugssystem: DHHN92, HS 160

Kaup & Partner

Unterschrift / Datum:

VAE 2 VKE 2 - 07.06.2012



BESTAND	
Betr.-km (BAB):	244,376
LW:	0,80 m
LH:	1,20 m
Länge:	ca. 53,00 m
Kreuzungswinkel:	ca. 53,00 gon
PLANUNG	
Bau-km (BAB):	244,376
LW:	0,80 m
LH:	1,20 m
Länge:	ca. 63,00 m
Kreuzungswinkel:	ca. 53,00 gon

Das vorhandene Bauwerk wird einseitig verlängert.

Zeichenerklärung

Straßenplanung	Flächennutzung / Schutzgebiete
Abfanggraben mit Angabe Hoch- bzw. Tiefpunkt und Fließrichtung	Sondergebiet autoabzugsbehaftetes Gewässer
Erschichtungsbezeichnung	Sondergebiet für Erhaltung
Müllde- oder Sickergraben	Sondergebiet für Biotaktischer Wert
Fahrbahn	Sondergebiet Wiedernutzung
Mittelstreifen	Verrang- oder Versorgungsgebiet
Bauwerk	Rohstoffgewinnung
Müllde	Waldland
Gefällebruchpunkt mit Angabe von Gefälle (Steigung) in Prozent	Landwirtschaftsgebiet
Länge der Gefälle- (Steigung) Strecke, Ausdehnungsbreitere, Station und Höhe des Punktes	Landwirtschaftsgebiet nach 15a (Bf) mit geschützter Landschaftsbestandteil geschütztes Biotop
Rad-Fußweg	FFH-Gebiet
Hochpunkt/Tiefpunkt	Vogelzugsgebiet
	Überschwemmungsgebiet (siehe Besondere Beschränkung)
Sonstiges	Gewässer mit Fließrichtung
Brückenbauwerk mit Nummer	nachträgliche Darstellung anderer Baumaßnahmen
Stützmauer/Stützwand	Laufende Nummer der im Bauwerksverzeichnis aufgeführten Regelung
Wildschutzzon	
dachsischerer Wildschutzzon	
technologischer Streifen	
Bohrpunkt	
Natursäule	
Gebäudeabruch	
Einzelbaumfällung im Sanierungsgebiet der Baumaßnahme	
Rückbau / Rückverwertung	
Regenrückhaltebauwerk mit Umfäkung und Zufahrt	
	Lärmschutz
	Lärmschutzwand 1-10m über Gelände
	Absorptionsputz
	Immissionsort mit Grenzwertüberschreitung
	Gebüdeschirm mit Grenzwertüberschreitung
	Schächte
	Kontrollschacht DN = 600 mm
	Leistungsfähiger Einlaufschacht DN = 1000 mm/ 1200 mm/ 1500 mm/ 2000 mm
	Kontrollschacht DN = 1200 mm
	Kontrollschacht DN = 1500 mm
	Einlaufschacht DN = 1000 mm
	Einlaufschacht DN = 1200 mm
	Kontrollschacht aus Ortbeton
	Kontrollschacht aus Ortbeton
	Fahrbahnverlauf (Straßenbauwerk)
	Kontrollschacht DN = 1000 mm mit angebrachtem Mähdelsentwurf
	Hd. Nr. von Schächten und Gräben - Mähdelsentwürfen
	Bezeichnung
	Ausbahn Fernmeldekabel (USA-Kabel)
	EB-Leitung - Kabel
	EB-Leitung - Freileitung
	Fernmeldeleitung
	Gastleitung

**Ende der Baustrecke VKE2
Betr.-km 244,400
Beginn der Baustrecke VKE3
Betr.-km 244+399,033**

DECKBLATT vom 20.06.2012 im Auftrag: gez. Länge			
5.			
4.			
3.			
2.			
1.	Änderung / Ergänzung Rohstoffgewinnungsgebiete	07.06.2012	Stahlberg
Nr.	Art der Änderung	Datum	Aufgestellt

Entwurfsbearbeitung:

EIBS Entwurfs- und Ingenieurbüro Straßenwesen GmbH
 Büro Hannover - Lister Damm 1, 30163 Hannover, Tel. (0511) 2426464
 15.04.2011

Datum	Zeichen
04/2011	Flemming
04/2011	Geier
04/2011	Stahlberg

Blatt 1 2 3 4 5 6 7 8 9 10 11 12 13

Straßenbauverwaltung des Landes Niedersachsen

Bundesautobahn: A7 Hannover - Kassel
 Streckenabschnitt VAE 2: Seesen bis Nörten-Hardenberg
 Teilstrecke VKE 2: süd. AS Echle bis süd. AS Northeim Nord
 von Betr.-km 233+850 bis Betr.-km 244+400

6-streifiger Ausbau der A7
 VAE 2 VKE 2
 Planfeststellung / Proj.-Nr.: 111802

Aufgestellt: Bei Ganderheim, den 04.06.2011
 Niedersächsisches Landesbüro für Straßenbau und Verkehr
 Geschäftsbereich Ganderheim

Im Auftrag: gez. Länge

Unterlage: 7
 Blatt Nr.: 13 D
 Reg. Nr.
 Datum: 05/2011
 Zeichen: We

Lageplan
 Bau-km 243+890,000 bis Bau-km 244+400,000
 (Ende der Baustrecke)
 Maßstab 1: 1000

Grundplan hergestellt: 1. Januar 2008
 termin. / photo. Aufnahme vom: 20.02.2008
 vcrm.techn. Baudruck. Feldvergleich vom: LS 100
 Lagebezugssystem: DHHN92, HS 160
 Höhenbezugssystem:

Kaupa & Partner
 Unterzeichner / Datum

Bestands-Legende		unterird. Leitungen Bestand		oberird. Leitungen Bestand	
Kreis-/Gemeindegrenze	Trigonometrischer Punkt	Regenwasserkanal	Eit-Leitung	Eit-Leitung	Eit-Leitung
Gemarkungsgrenze	Höhenfestpunkt	Schmutzwasserkanal	Niederspannungsfeldleitung	Niederspannungsfeldleitung	Niederspannungsfeldleitung
Flurgrenze	Polygonpunkt	Überflurhydrant	Hochspannungsfeldleitung	Hochspannungsfeldleitung	Hochspannungsfeldleitung
Flurstücksgrenze	Kilometerstein	Schildehydrant	Fernmeldeleitung	Fernmeldeleitung	Fernmeldeleitung
Flurstücksgrenze	Stationzeichen	Lichte Höhe	AUSA-Kabel	AUSA-Kabel	AUSA-Kabel
			Schildehydrant Post, Gas	Schildehydrant Post, Gas	Schildehydrant Post, Gas
			Wasserleitung	Wasserleitung	Wasserleitung
			Fernheizung	Fernheizung	Fernheizung
			Rotleitung	Rotleitung	Rotleitung

Bestands-Legende

Trigonometrischer Punkt	Höhenfestpunkt	Polygonpunkt	Kilometerstein	Stationzeichen	Lichte Höhe	Verkehrsschilder	Rechtsschilder	Wegeweiser	Schilderbrücke	Zufahrt / Zugang	Natursäule	Mauer	Stützmauer	Zaun	Schutzplanke	Hecke	Lärmschutzwand mit Tür
-------------------------	----------------	--------------	----------------	----------------	-------------	------------------	----------------	------------	----------------	------------------	------------	-------	------------	------	--------------	-------	------------------------

unterird. Leitungen Bestand

Regenwasserkanal	Schmutzwasserkanal	Überflurhydrant	Schildehydrant	Wasserleitung
------------------	--------------------	-----------------	----------------	---------------

oberird. Leitungen Bestand

Eit-Leitung	Niederspannungsfeldleitung	Hochspannungsfeldleitung	Fernmeldeleitung	AUSA-Kabel	Schildehydrant Post, Gas	Fernheizung	Rotleitung
-------------	----------------------------	--------------------------	------------------	------------	--------------------------	-------------	------------

eingetragene Fremdleitungen sind aus Bestandsplänen der jeweiligen Versorgungsträger übernommen.
 Maße und Leitungstrassen sind unverbindliche Richtwerte.

Quelle: Auszug aus den Geobasisdaten der Niedersächsischen Vermessungs- und Katasterverwaltung