

Bauwerk Nr. 4
 Unterführung
 D-Dorfer Bach
 Bau-km 67+213.090 (Hauptachse)
 Kreuzungswinkel 78,09913 gon
 Lichte Weite 30,00 m
 Lichte Höhe 7,50 m
 Breite zw. d. Geländern 32,90 m
 Verkehrskategorie 1

Bauwerk Nr. 3
 Überführung
 Weg 2
 Bau-km 66+873.744 (Hauptachse)
 Kreuzungswinkel 100 gon
 Lichte Weite 47,00 m
 Lichte Höhe 4,70 m
 Breite zw. d. Geländern 5,50 m
 Verkehrskategorie 4

- Vermeidungsmaßnahmen**
- Offenporiger Asphalt
 - Begrenzung des Baufeldes
- Leit- und Sperrinrichtungen**
- Amphibien- / Wildschutzzäun
 - Wildschutzzäun
 - Überflughilfe für Fledermäuse
- Querungshilfen**
- Überführungsbauwerk
- Ausgleichs- und Ersatzmaßnahmen**
- Anlage**
- Flächige Gehölzpflanzung
 - Gruppenweise Gehölzpflanzung
 - Aufforstung naturnaher Waldrand
 - Anlage Extensivgrünland
 - Anlage einer Baumreihe (mit Grunderwerbsdarstellung)
- Entwicklung**
- Entwicklung eines Ufergehölzes
 - Grünlandextensivierung
- Gestaltungsmaßnahmen**
- Naturnahe Gestaltung RRB
 - Maßnahmen im Trassenbereich (ohne Kompensationswirkung)
- Maßnahmenkennung**
- Index
 - Maßnahmentyp
 - Nr. Einzelmaßnahme
 - Nr. Komplexmaßnahme
- Erläuterung Maßnahmentyp**
- V Vermeidungsmaßnahme
 - A Ausgleichsmaßnahme
 - E Ersatzmaßnahme
 - G Gestaltungsmaßnahme

- Biotoptypen**
- Einzelbaum, Baumgruppe / Baumreihe
 - Nadelmischbestand
 - Ackerland
 - Acker
 - Verkehrsfläche
 - Sonstige Straße
 - Grünland
 - Mesophiles Grünland
 - Feucht- / Nassgrünland
 - Grünlandtrache
 - Grenze der Biotoptypenkartierung

- Bezugsräume**
- Abgrenzung des Bezugsraums
 - B-Dorfer Tal und Talaua des D-Dorfer Baches
 - Offenland südlich A-Dorfer Wald

- Technische Planung**
- Trasse des geplanten Vorhabens
 - Wege- / Straßenrückbau

- Erläuterung Index**
- CEF Artenschutzrechtliche Maßnahme zur Erhaltung der ökologischen Funktion der Fortpflanzungs- und Ruhestätten (continuous ecological functionality)
 - FCS Artenschutzrechtliche kompensatorische Maßnahme zur Sicherung eines günstigen Erhaltungszustands (favourable conservation status)

Maßnahmennummer und Beschreibung

- Waldentwicklungsmaßnahmen im Wald östlich X-Stadt**
- 1.1 A Entwicklung eines naturnahen Waldrandes
 - 1.2 A Umbau eines jungen Buchenmischwaldes zu lichtem Eichenwald
 - 1.3 E Aufforstung und Entwicklung von lichtem Eichenmischwald
 - 1.4 E Aufforstung und Entwicklung von naturnahem Eichenmischwald

- Waldumbaumaßnahmen im östlichen A-Dorfer Wald**
- 2.1 E Entwicklung von naturnahem Buchenwald
 - 2.2 A Umbau von Nadelwald zu naturnahem Eichenmischwald
 - 2.3 A Entwicklung und Erhalt eines Buchen- / Eichenaltholzbestandes (Zielart: Braunes Langohr, Mittelspecht, Rauhfußkauz)
 - 2.4 A Anlage eines Stillgewässers (Zielart: Kammmolch)
 - 2.5 A Aufforstung eines naturnahen Waldrandes
 - 2.6 A Entwicklung eines naturnahen Waldrandes
 - 2.7 E Aufforstung und Entwicklung von naturnahem Eichenmischwald

- Waldumbaumaßnahmen im südwestlichen A-Dorfer Wald**
- 3.1 E Entwicklung von naturnahem Eichenwald
 - 3.2 A Umbau von Nadelwald zu naturnahem Eichenmischwald
 - 3.3 A Entwicklung von Extensivgrünland

- Grünlandextensivierung am Nasenberg**
- 4.1 A Anlage von Extensivgrünland (Zielart: Dunkler Wiesenknopfbläuling)
 - 4.2 A Entwicklung von Ufergehölzen
 - 4.3 A Extensivierung von bestehendem Grünland (Zielart: Dunkler Wiesenknopfbläuling)
 - 4.4 A Entwicklung von Extensivgrünland
 - 4.5 A Entwicklung von Extensivgrünland (Zielart: Wachtelkönig)
 - 4.6 A Anlage von Extensivgrünland (Zielart: Wachtelkönig)

- Grünlandextensivierung bei C-Dorf**
- 5.1 A Entwicklung von Extensivgrünland
 - 5.2 A Anlage von Extensivgrünland

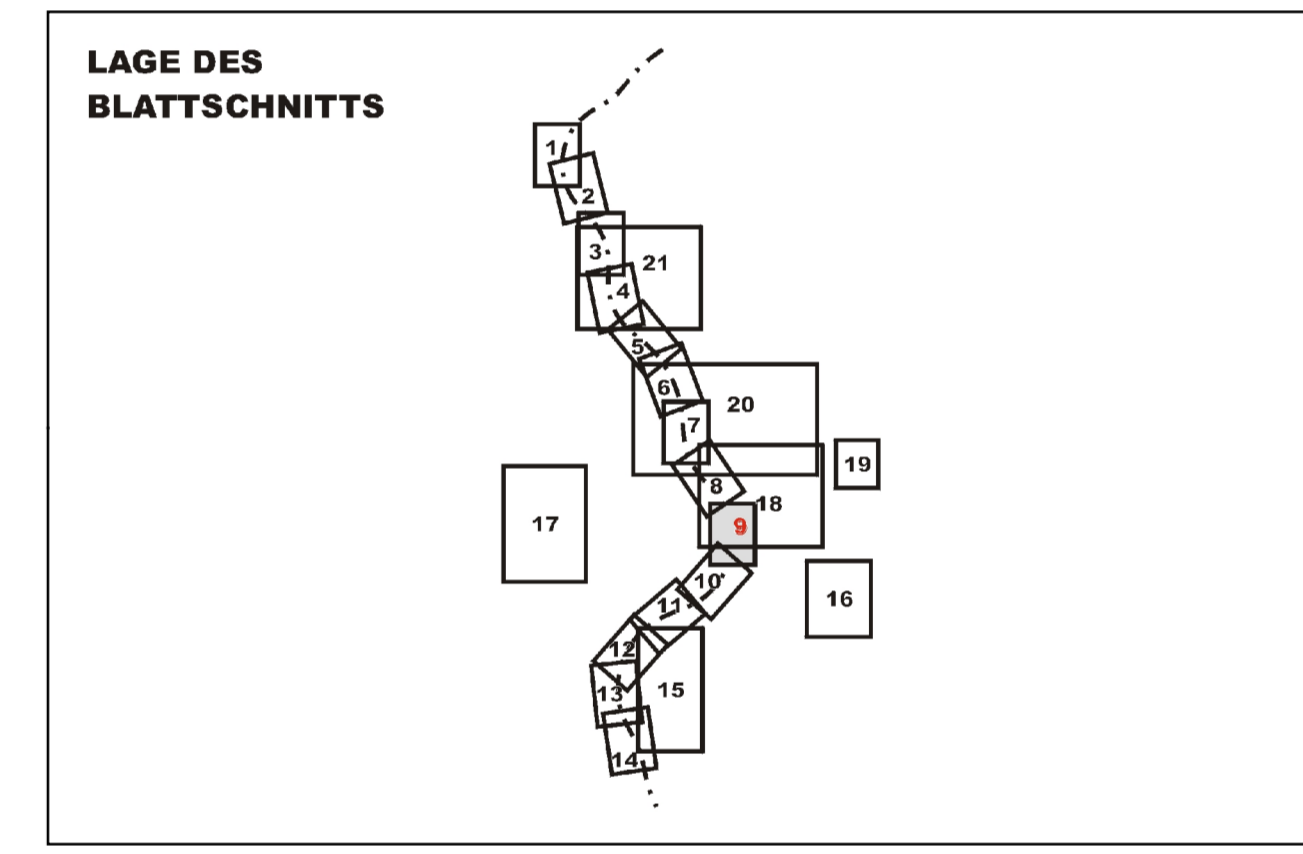
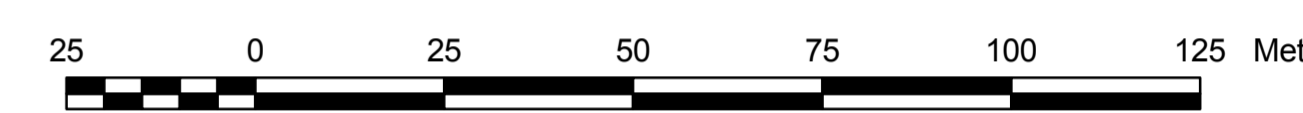
- Baumreihe bei Esfeld**
- 6 A Anlage einer Baumreihe mit mehrjährigem Krautsaum

- Vermeidungsmaßnahmen**
- 7.1 V Anlage von Schutzzäunen zur Baufeldbegrenzung
 - 7.2 V Anlage von Wildschutzzäunen
 - 7.3 V Anlage einer Überflughilfe (Zielart: Kleine Bartfledermaus)
 - 7.4 V Anlage von Amphibien- / Wildschutzzäunen (Zielart: Kammmolch)
 - 7.5 V Verwendung von offenporigem Asphalt (Zielart: Wachtelkönig)
 - 7.6 V Verlängerung des Überführungsbauwerks (Zielart: Fischotter)

- Ersatzmaßnahmen im Trassenbereich**
- 8 E Anlage von flächigen Gehölzpflanzungen im Trassenbereich (Offenland)

- Ausgleichsmaßnahme im Trassenbereich**
- 9 A Anlage von Gehölzgruppen im Trassenbereich

- Gestaltungsmaßnahmen**
- 10.1 G Naturnahe Gestaltung RRB gemäß RAS-Ew
 - 10.2 G Landschaftsgerechte Begrünung der Trasse und Einbindung technischer Bauwerke



5			
4			
3			
2			
1			
Nr.	Art der Änderung	Datum	Aufgestellt

Ausführungsbearbeitung:	Datum	Zeichen
	bearbeitet	
	gezeichnet	
	geprüft:	

Straßenbauverwaltung

Straße: von km bis km

Nächster Ort

nachgeprüft	Datum	Zeichen
-------------	-------	---------

Landschaftspflegerischer Begleitplan

Maßnahmen
Maßstab 1:1.000

Aufgestellt	Ort, Datum:
im Auftrag:	Straßenbauamt:
	Landschaftsgerechte Begrünung der Trasse und Einbindung technischer Bauwerke