

NWSIB-Online und WMS

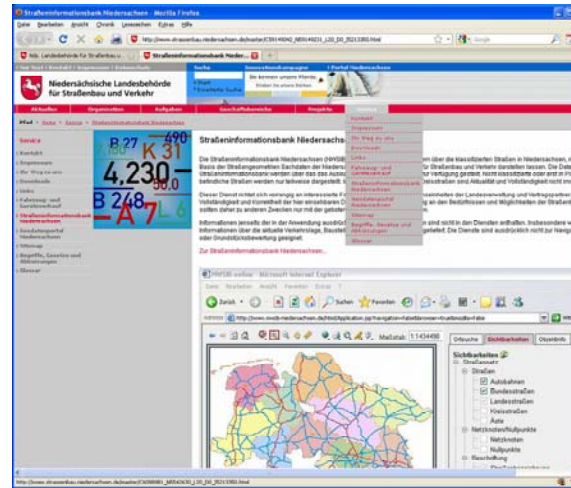
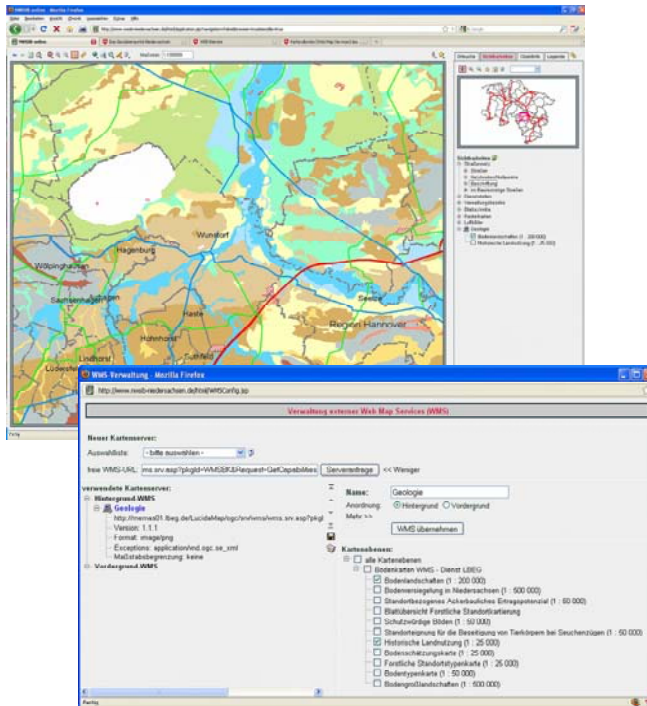
Mit der NWSIB-Online lassen sich externe Karten-server (Web Map Services – WMS) einbinden.

Die Karten können über oder unter dem Straßennetz dargestellt und im PDF- oder JPG-Format ausgegeben werden.

Die Auswahlliste enthält eine vorkonfigurierte Menge an externen WMS.

Die von der Niedersächsischen Landesbehörde für Straßenbau und Verkehr zur Verfügung gestellten Daten, z.B. das Straßennetz, können ebenfalls als WMS in externe Geoinformationssysteme eingebunden werden. So können z.B. Kommunen ihre eigenen Kartendienste ergänzen. Siehe dazu auch: www.gdi-niedersachsen.de

Beispiel: Bodenkarten WMS-Dienst des LBEG – Landesamt für Bergbau, Energie und Geologie



www.nwsib-niedersachsen.de

**Haben Sie weitere Fragen?
Sprechen Sie uns an!**

**Niedersächsische Landesbehörde
für Straßenbau und Verkehr**
Dezernat 13 (Fachinformationssysteme)
Göttinger Chaussee 76 A
30453 Hannover

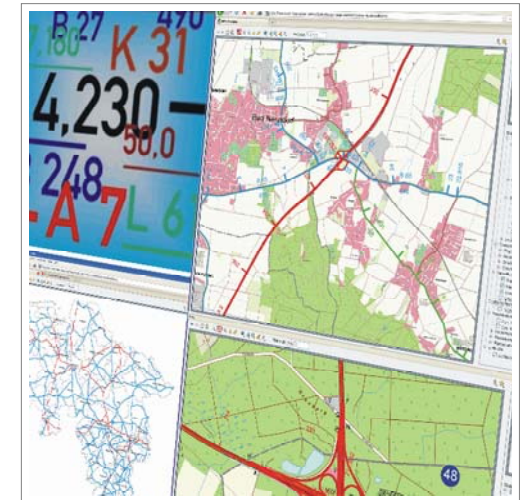
Telefon (0511) 30 34-01
Fax (0511) 30 34-20 99
poststelle@nlstbv.niedersachsen.de
www.strassenbau.niedersachsen.de

Stand der Informationen: Dezember 2009



**Niedersächsische Landesbehörde
für Straßenbau und Verkehr**
Ihr Weg ist unser Ziel.

Niedersächsische Landesbehörde für Straßenbau und Verkehr



NWSIB-Online
Straßeninformationen
in Niedersachsen



Niedersachsen

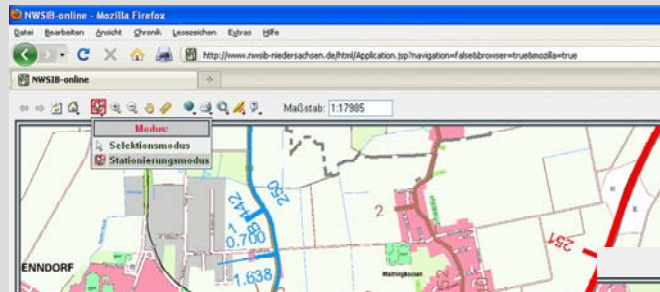
Straßeninformationsbank Niedersachsen

NWSIB-Online ist das zentrale Informationssystem der niedersächsischen Straßenbauverwaltung für die überörtlichen Straßen in Niedersachsen. Grundlage bildet das Straßennetz mit seiner Geometrie. Auf dieses Netz sind Informationen aus verschiedenen Fachbereichen referenziert und können daher miteinander verknüpft, gemeinsam ausgewertet und dargestellt werden.

Die erforderlichen Daten sind in Datenbanken abgelegt und werden mit der NWSIB-Online visualisiert. Durch Einhaltung der vom Open Geospatial Consortium (OGC) definierten Standards und dem Einsatz browserbasierter Online-Techniken ist dafür keine zusätzliche Softwareinstallation auf dem Arbeitsplatz notwendig.

Anwendungsbeispiele

Bei Auswahl des Stationierungsmodus lassen sich per Mausclick auf eine Straße Stationierung und Betriebskilometrierung ermitteln.



Alternativ lässt sich über die Ortssuche z.B. ein bekannter Betriebskilometer in die Stationierung umrechnen.

Abschnitt	Ast	Von HK/NP	bis HK/NP	Abs.Nr.	Straße	Station	Betriebskm.	Block	Entfernung
Abschnitt NP37220010 - 36220420 auf der A2, Abs. Nr. 70		37220010 (Lauenau)	36220420 (Bad Nenndorf)	70	A2	4874	254.546	70	-7.826

Da die Betriebskilometrierung nicht eindeutig ist, können mehrere Datensätze ausgegeben werden.

Anm.: Die im Hintergrund dargestellten Geobasisdaten werden von der Landesvermessung und Geobasisinformation Niedersachsen (LGN) zur Verfügung gestellt.

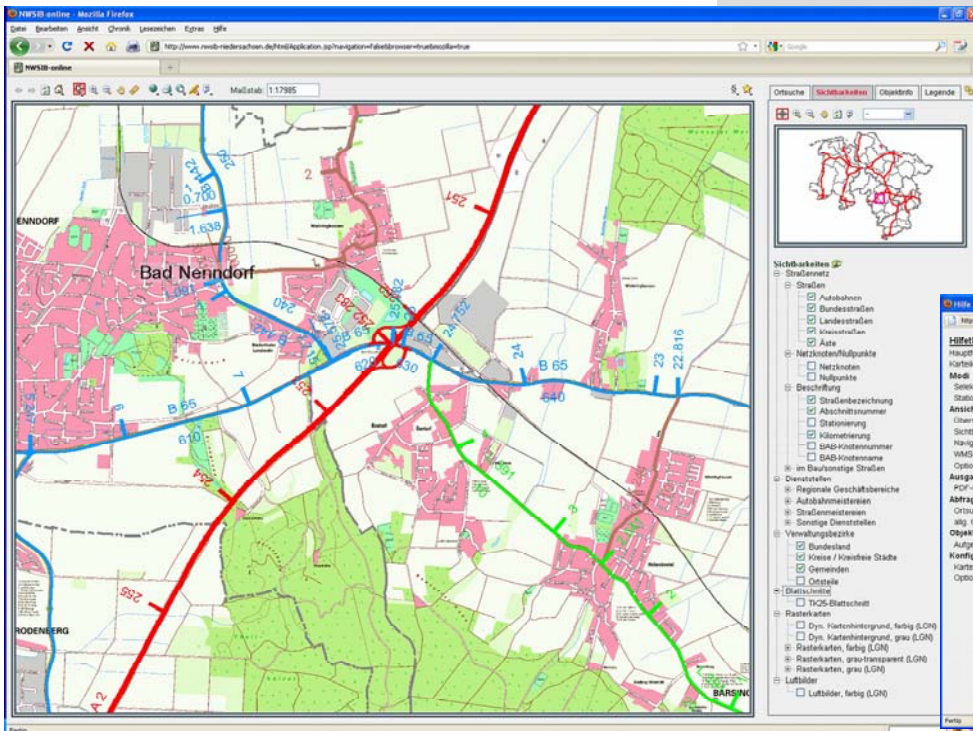
Suche: Betriebskilometer

Straßenbez.: B 188

Betriebskilometer: 2

Suche

Straße	von Nullpunkt	bis Nullpunkt	Abs.Nr.	Station	Betriebskm.	Block	Entfernung
B188	35290030 (B 4, B 188)	35290240 (B 188, K 114, K 311)	180	3057	2.000	180C	
B188	35290030 (B 4, B 188)	35290240 (B 188, K 114, K 311)	180	317	2.000	180A	
B188A	3525033F (Burgdorf)	35250040 (B 443, B 188)	10	2525	2.000	10B	
B188	35310020 (L 647, B 188)	35310060 (K 39, B 188)	350	1083	2.000	350	



Die Hilfefunktion bietet wertvolle Unterstützung



Inhalte

- Fachinformationen der Straßenbauverwaltung (siehe Reiter "Objektinfo").
- Kombination mit weiteren Informationen (siehe Reiter „Sichtbarkeiten“).
- Detailsuche, z.B. Straßen, Netzknoten, Adressen (siehe Reiter „Ortsuche“).
- Umrechnen von Kilometrierung in Stationierung und umgekehrt.
- Karten als PDF- oder JPEG-Datei erzeugen.