



Vorstellung Best Practice ÖPNV im Regionalverband Großraum Braunschweig

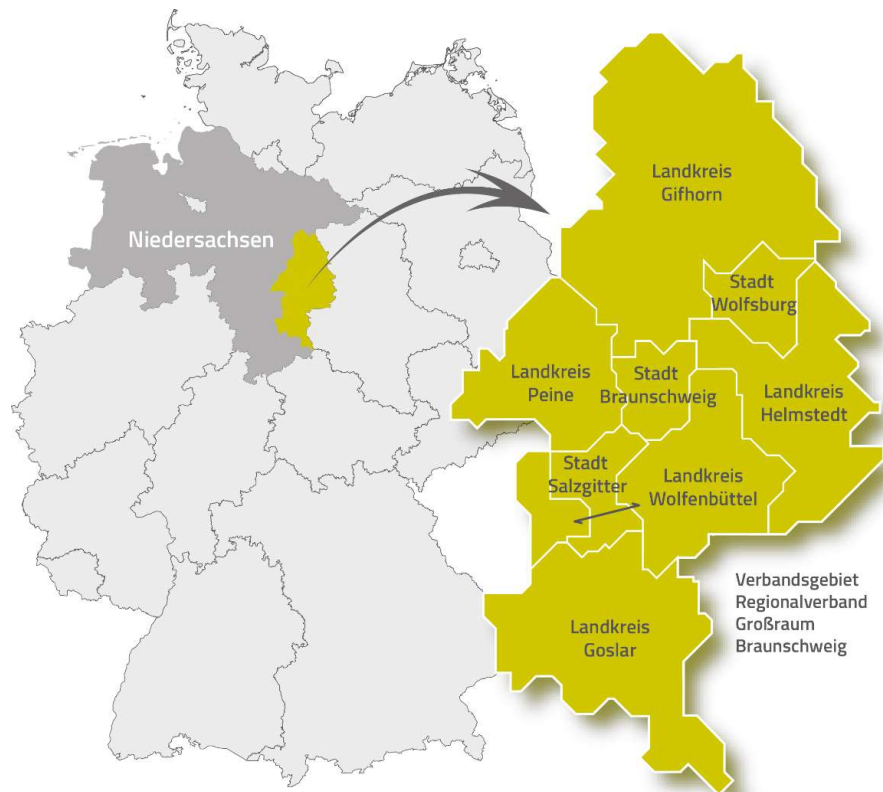
Regionalveranstaltung „Gemeinsam auf neuen Wegen zur Mobilität“
Braunschweig, 22.08.2024

Best Practice ÖPNV



1. Der Regionalverband
2. flexo – On-Demand-Verkehr ÖPNV-Mobilität in Stadt und Land
3. Echtzeit überall – Innovationen der digitalen Fahrgastinformation
4. mobiSTATIONEN - Verknüpfung gut gestalten

Der Regionalverband



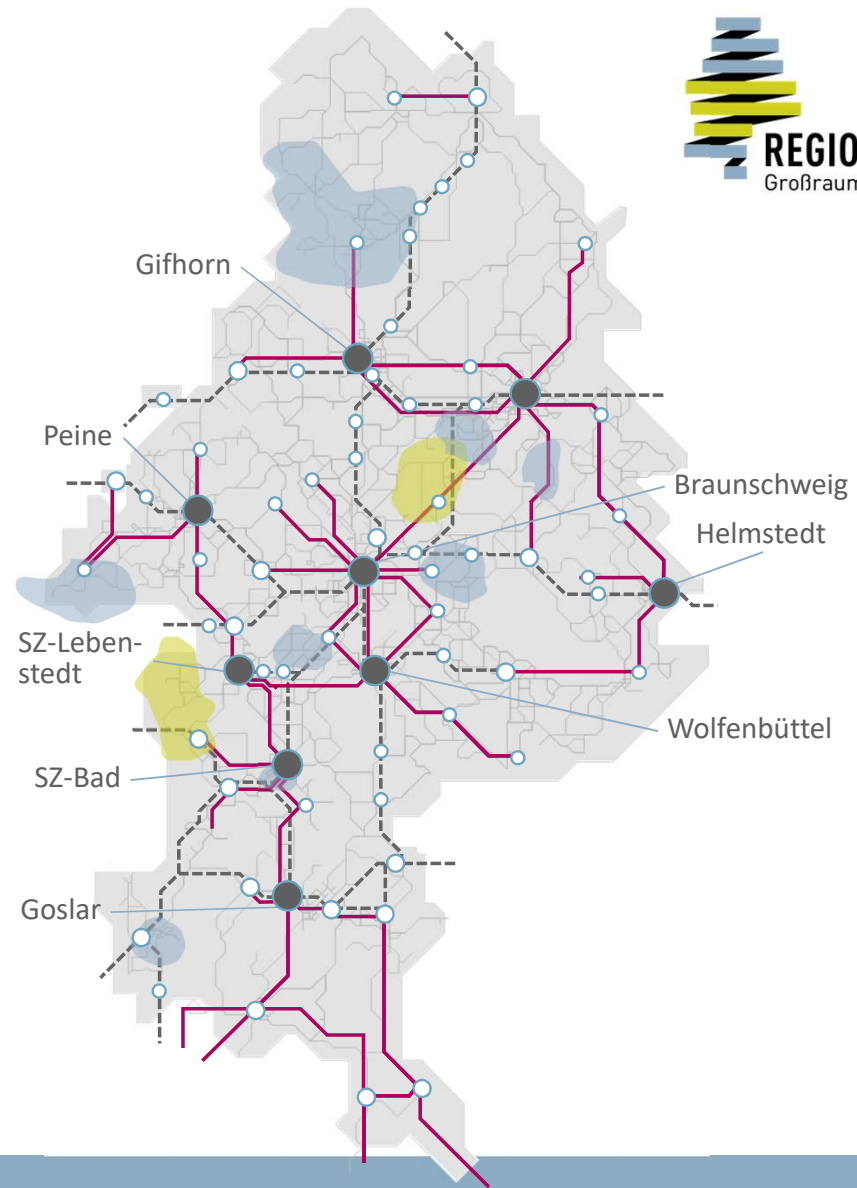
- Acht Verbandsglieder
- ÖPNV-Aufgabenträger
- Träger der Regionalplanung und untere Landesplanungsbehörde
- 1,13 Mio. Einwohner:innen

Aufgabenträger ÖPNV

Wir planen, bestellen und finanzieren den ÖPNV in unserer Region

System mit 4 Bedienebenen

- ○ - - - Haltepunkte/Eisenbahn
- RegioBus/Landesbus
- Lokale Buslinien
- ■ Flexible Bedienangebote
(ab 12/2021)



flexo

On-Demand-Verkehr ergänzt ÖPNV-Mobilität in Stadt und Land

(Verena Knape-Preuß)

flexo



On-Demand-Angebot im Großraum Braunschweig



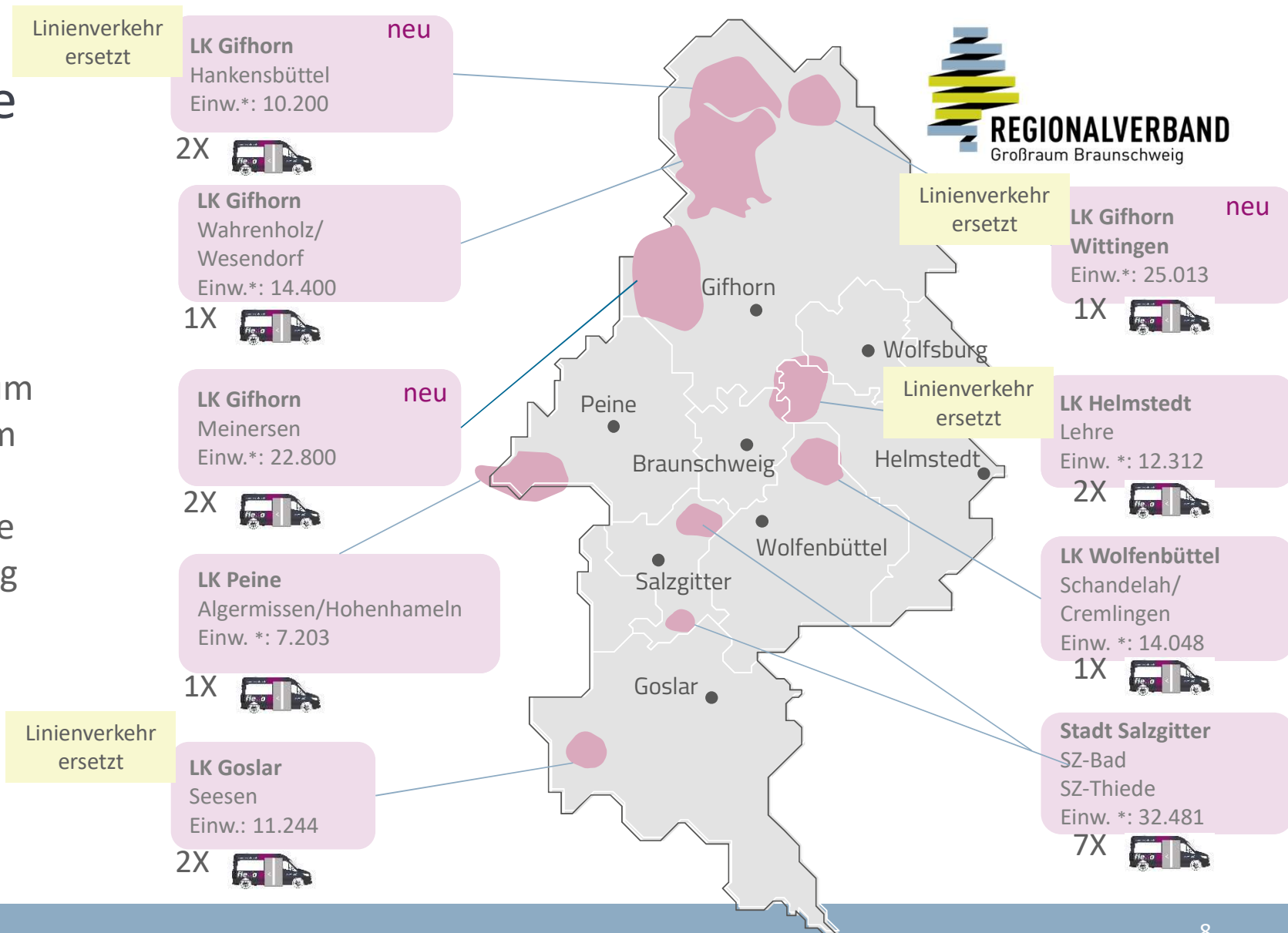
flexo - Kurzporträt

- On-Demand-Angebot als Flächenverkehr ohne festen Fahrplan im ÖPNV im Großraum Braunschweig.
 - flexo ergänzt oder ersetzt das bestehende lokale Busliniennetz
 - flexo ist zugleich Zubringer zum regionalen Buslinien- und Schienenverkehr.
- Buchung des Angebotes per App oder Telefon.
- Zum Einsatz kommen barrierefreie 8-Sitzer-Fahrzeuge.
- Einbindung in das Tarifsystem als Teil des ÖPNV-Angebotes
- Fahrgäste werden mit weiteren Fahrgästen gebündelt befördert.



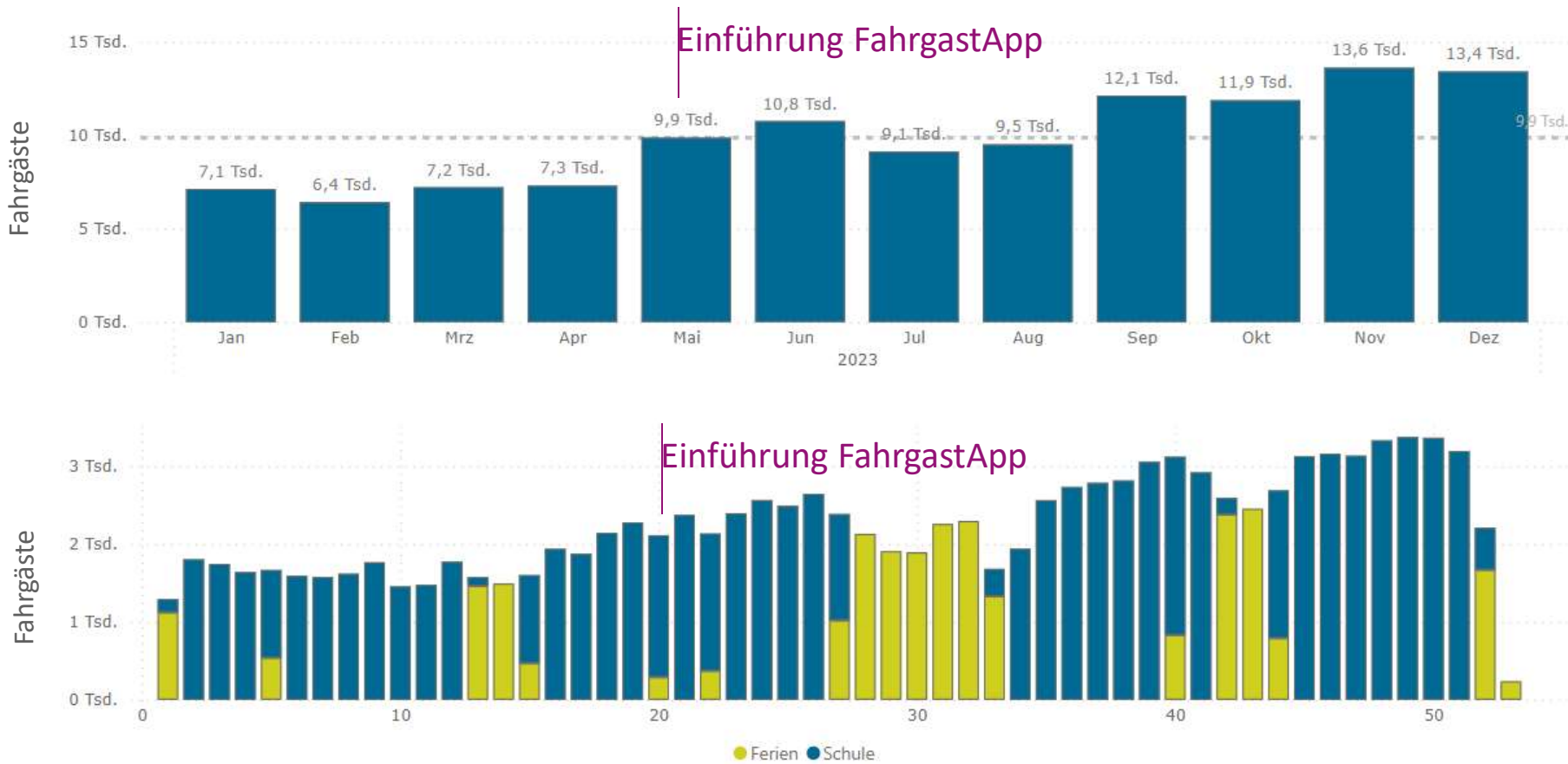
flexo - Bediengebiete

- 10 Gebiete mit struktureller Heterogenität
 - städtischer Raum
 - ländlicher Raum
- Einsatz der Fahrzeuge variiert je Verkehrstag und Verkehrszeit.



* Einwohnerzahl, die flexo nutzen können

flexo - Fahrgastentwicklung vom 01.01.-31.12.23 mit Darstellung der Ferienzeiten über alle Gebiete





Echtzeit überall

Innovationen im Bereich der digitalen Fahrgastinformation

(Sabine Wolff)

Echtzeit überall

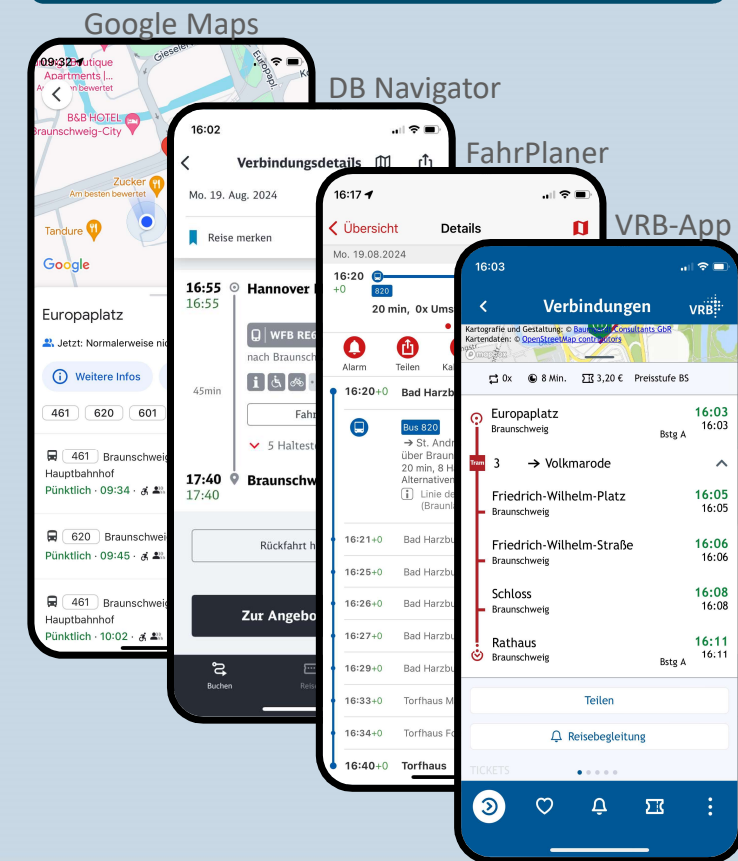
Haltestellen (DFI/HILDE)



Anschlusssicherung

Bus	411	→ Helmstedter Straße	↓
	Welfenplatz Braunschweig	Steig B	10:43 10:43
4 Min. Umstiegszeit Anschluss wird soweit möglich abgewartet.			
	Welfenplatz Braunschweig	Steig A	10:47 10:47
Bus	431	→ PTB über Stöckheim	↓

Apps



Aktuelle Förderprojekte

DFI-Projekt



- Förderung durch Land Niedersachsen
- größtes öff. Digitalisierungsprojekt im Großraum Braunschweig in den letzten Jahren
- Regionalverband als Projektkoordinator
- Installation von ca. 460 DFI-Anzeigern im gesamten Verbandsgebiet; 21 Projektpartner
- Schwerpunkt aufgrund der Fördervoraussetzungen im urbanen Raum (mind. 150 Einsteiger tgl./Richtung)
- alle Anzeiger erhalten ein Text-to-Speech-Modul
- Projektabschluss im Jahr 2025



HILDE-Projekt

- Förderung durch Bundesministerium für Digitales und Verkehr (Programm „Digitalisierung kommunaler Verkehrssysteme“)
- Regionalverband als Projektkoordinator
- Installation von 101 Anzeigern ab 09/24
- Schwerpunkt ländlicher und suburbaner Raum; Anknüpfen an DFI-Projekt
- i. d. R. Hybridbetrieb (Solarmodul + Energiespeicher); alternativ Batteriebetrieb
- alle Anzeiger erhalten ein Text-to-Speech-Modul
- Projektabschluss bis Ende 2024

Echtzeit beginnt im Fahrzeug

Projektbeteiligte: VRB, VBN, alle VU

ca. 600 Bordrechner bei den VU

ca. 750 TFT-Monitore in den Fahrzeugen

Anschluss an ZDD beim VBN inkl. Bereitstellung

Umsetzung Anschlusssicherung

Projektabschluss 2023



mobiSTATIONEN

Verknüpfung gut gestalten

(Sabine Wolff)

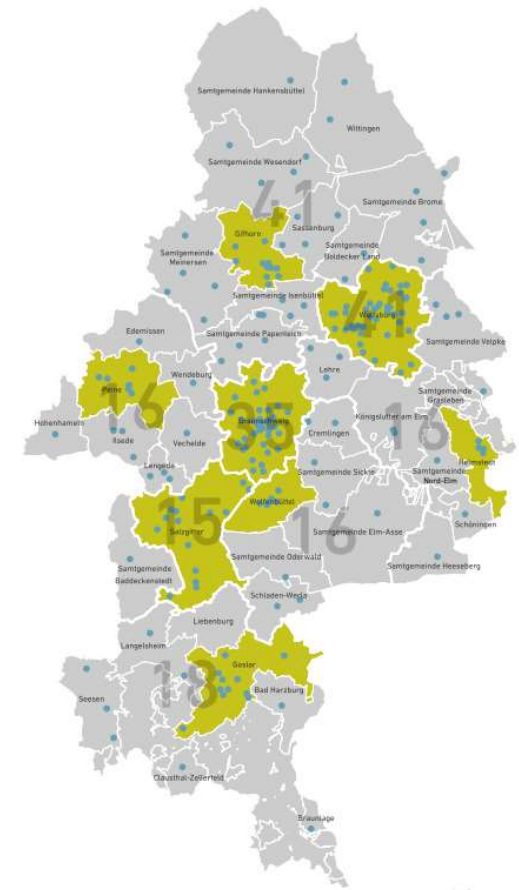
mobiSTATIONEN

- Förderung der Inter- und Multimodalität
- Integration des ÖPNV in Wegekettten
- Wertige und wiedererkennbare Elemente

- Gestaltungsleitfaden
- Standortvorschläge
- Planungshilfen für Städte und Gemeinden

mobiSTATIONEN

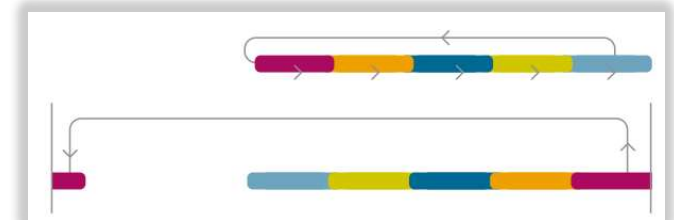
- Über 3.000 Haltestellen bewertet
(Basis: Eigenes Haltestellenkataster)
- Kriterien u.a.:
 - Einwohnerpotenzial
 - Umfeldnutzungen
 - Linienanzahl
 - Bedienungsqualität
 - Flächenverfügbarkeit
- 200 Standortvorschläge



mobiSTATIONEN



mobiSTATIONEN



mobistATIONEN

Haltestelle / mobistATION: Barnstorfer Weg			
Haltestelleninformation			
Stadt/Gemeinde	Samtgemeinde	Stadtteil	Haltestelle-ID
Wolfburg	-	Rabenberg	de-03103-2020
Raumkategorie	Zuglinien	Straßenbahnlinien	Buslinien
5	-	-	2
Mindestausstattung			
Bereits vorhanden		Nicht vorhanden	
- Barrierefreiheit	- Haltestellenmast	- Stele	- Fahrrad-ReparaturSTATION
- Linienkennzeichnung	- Fahrplanausgang	- DF1	- FahrradSTATION (überdacht)
- Ausleuchtung	- FGÜ mit Sitzgelegenheit		
- Müllbehälter			
Bestand			
Ausstattung exklusive Mindestausstattung	Barrierefreiheit	Anmerkungen	
- Tauschbücherei	- Bus	- Bügelparkier vorhanden an Steig 2, jedoch Eigentum des Discounters (nicht überdacht)	
- Parkplatz (in Senkrechtaufstellung)	- Grundsätzlich barrierefrei	- Einkaufswagenunterstand im Bereich von Steig 2	
	- Taktile Leitelemente veraltet	- Einrichtungen in der Umgebung:	
		• Einzelhandel	

Standortskizzen und Bestandslisten für mobistATIONEN Regionalverband Großraum Braunschweig

VERKAUFSAUTOMAT (REGIONALE PRODUKTE)



Produktbezeichnung
"Verkaufsautomat (Regionale Produkte)" bezeichnet einen Automaten, an dem jederzeit regionale Produkte erworben werden können. Zum einen soll so die Verwendung von lokalen Produkten gefördert und zum anderen eine Möglichkeit geboten werden, bequem und zeitlich unabhängig zu sein. Verkaufsautomaten gibt es sowohl in gekühlter Form als auch ungekühlt. Grundsätzlich besteht auch die Möglichkeit die Produkte ohne eine automatische Bezahlung anzubieten, dies beruht jedoch sehr stark auf Vertrauen gegenüber den Kunden und der Bevölkerung.

Hinweise

- Initiative von der Kommune oder durch lokalen Anbieter.
- Anfragen direkt an potentielle Betreiber oder über Bürgerbeteiligung
- Betreiber sind lokale Unternehmen (z.B. Landwirte, örtliche Geschäfte etc.), oder landesweit tätige Anbieter.
- Angebot sollte möglichst aus regionalen Produkten und 24 Stunden zur Verfügung stehen.
- Muss repräsentativ an einem guten einsehbaren Ort aufgestellt werden.
- Anschaffung eines Verkaufsautomaten über diverse Hersteller möglich. Hier kann auch eine vertragliche Vereinbarung zur Wartung getroffen werden.
- Stromanschluss notwendig (ggf. auch Internetanschluss) für Kühlung und Zahlungsabwicklung (bei digitaler Zahlung Internetanschluss und Zahlungsabwicklung notwendig).
- Möglich witterungsgeschützt aufstellen.
- Für die (private) Nutzung auf öffentlichen Flächen ist ggf. eine Sondernutzungserlaubnis notwendig.

Kosten (brutto)
Kosten: Automat ab ca. 4.000 €. Je nach Ausstattung und Zusatzfunktionen auch deutlich höher (z.B. bei Kartenzahlung).

SAMMELSCHLISSANLAGE



... für Fahrräder, ... Kombination aus ... und einer ... Personalisierung ist ... Wie z.B. Repara- ... 25m² ... 2.000m² Platz sein ... potenziell lediglich ... wenn das

PACKSTATION



Planungshilfen für die Kommunen

Ihre Ansprechpartner



Für mobiSTATIONEN und Echtzeit überall:

Sabine Wolff

(stellv. Abteilungsleiterin Regionalverkehr)
Regionalverband Großraum Braunschweig
Frankfurter Straße 2
38122 Braunschweig
Telefonnr.: 0531 24 26 2-22
Email: Sabine.Wolff@rv-bs.de

Für flexo:

Verena Knape-Preuß

(Team ÖSPV)
Regionalverband Großraum Braunschweig
Frankfurter Straße 2
38122 Braunschweig
Telefonnr.: 0531 24 26 2-51
Email: Verena.Knape-Preuss@rv-bs.de

Quellen der Grafiken auf den Seiten 3,4,8,9,17: Regionalverband
Bildrechte auf den Seiten 6,7,10,12,13,14,18,19,20: Regionalverband
Zusätzliche Bildrechte auf den Seiten 12 unten links und 13 oben rechts: Axentia Technologie AB
Bildrecht Seite 14: KVG Braunschweig