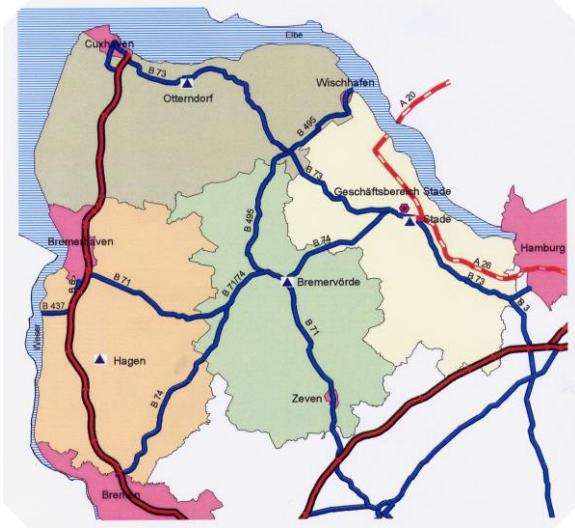


Die Niedersächsische Landesbehörde für Straßenbau und Verkehr Geschäftsbereich Stade

Amtsbezirk

Der Bezirk des Geschäftsbereichs Stade umfasst die Landkreise Cuxhaven und Stade sowie Teile der Landkreise Rotenburg und Osterholz.



Straßennetz

Der Geschäftsbereich Stade betreut und verwaltet rd. 990 km Straßen des überörtlichen Verkehrs, davon

290 km Bundesstraßen
700 km Landesstraßen

Sowie ca. 809 km begleitende Radwege und 253 Brücken, darunter die Klappbrücken in Hove über die Este, in Stade über die Schwinge sowie in Geversdorf über die Oste.

Aufgaben

Straßenbau und -unterhaltung sind Aufgaben der Daseinsvorsorge des Staates. Dem Geschäftsbereich Stade als Dienstleistungsbetrieb obliegt damit der gesetzliche Auftrag (§ 3 Fernstraßengesetz, § 9 Niedersächsisches Straßengesetz), die von ihm betreuten Straßen grundsätzlich „so zu bauen, zu unterhalten, zu erweitern oder sonst zu

verbessern, dass sie dem regelmäßigen Verkehrsbedürfnis genügen.“

Die Niedersächsische Landesbehörde für Straßenbau und Verkehr ist dem Niedersächsischen Ministerium für Wirtschaft, Arbeit und Verkehr nachgeordnet. Der Behörde obliegt die Betreuung

- der Landesstraßen als eigene Aufgabe des Landes
- der Bundesstraßen gem. Artikel 90 Grundgesetz in der Auftragsverwaltung für den Bund

Straßenunterhaltung und Betrieb

Zum Geschäftsbereich Stade gehören für die Abwicklung seiner Bau- und Unterhaltungsaufgaben und des Betriebsdienstes auf den Bundes- und Landesstraßen vier Straßenmeistereien.

- 1. Straßenmeisterei Bremervörde**
Zevener Straße 6, 27432 Bremervörde
Tel : 04761/74899-0; Fax: 04761/74899-18
E-Mail: smbrv@nlstbv.niedersachsen.de
Leiterin: Johanna Stelling
- 2. Straßenmeisterei Hagen**
Wassergarde 2, 27628 Hagen
Tel: 04746/9490-0; Fax: 04746/9490-18
E-Mail: smhag@nlstbv.niedersachsen.de
Leiter: Lars Aufderheide
- 3. Straßenmeisterei Otterndorf**
Wesermünder Straße 3, 21762 Otterndorf
Tel: 04751/9228-0; Fax: 04751/9228-20
E-Mail: smott@nlstbv.niedersachsen.de
Leiter: NN
- 4. Straßenmeisterei Stade**
Ottenbecker Damm, 21684 Stade
Tel: 04141/ 5534-0; Fax: 04141/5334-20
E-Mail: smstd@nlstbv.niedersachsen.de
Leiter: Christian Blasek

Für die Straßenunterhaltung und den Betriebsdienst, wozu z. B. der regelmäßige Straßenkontrolldienst, die Unterhaltung der Fahrbahnen, der Verkehrszeichen und der Verkehrseinrichtungen (Signalanlagen, Leitpfosten, Schutzplanken), Pflege des Straßenbegleitgrüns, Unterhaltung der Parkplätze und Bauwerke (Brücken, Durchlässe, Stützmauern, Lärm-schutzwände) und der Winterdienst gehören, stehen den Straßenmeistereien Kraftfahrzeuge, Maschinen und Geräte zur Verfügung.



Unimog U-400 mit Mähkombination im Einsatz

(Foto: SM Hagen)

Geschäftszeiten

Sie erreichen uns während der üblichen Geschäftszeiten von Montag bis Freitag von 9 Uhr bis 12 Uhr. Nach vorheriger telefonischer Vereinbarung sind jederzeit auch Termine außerhalb der Geschäftszeiten möglich.

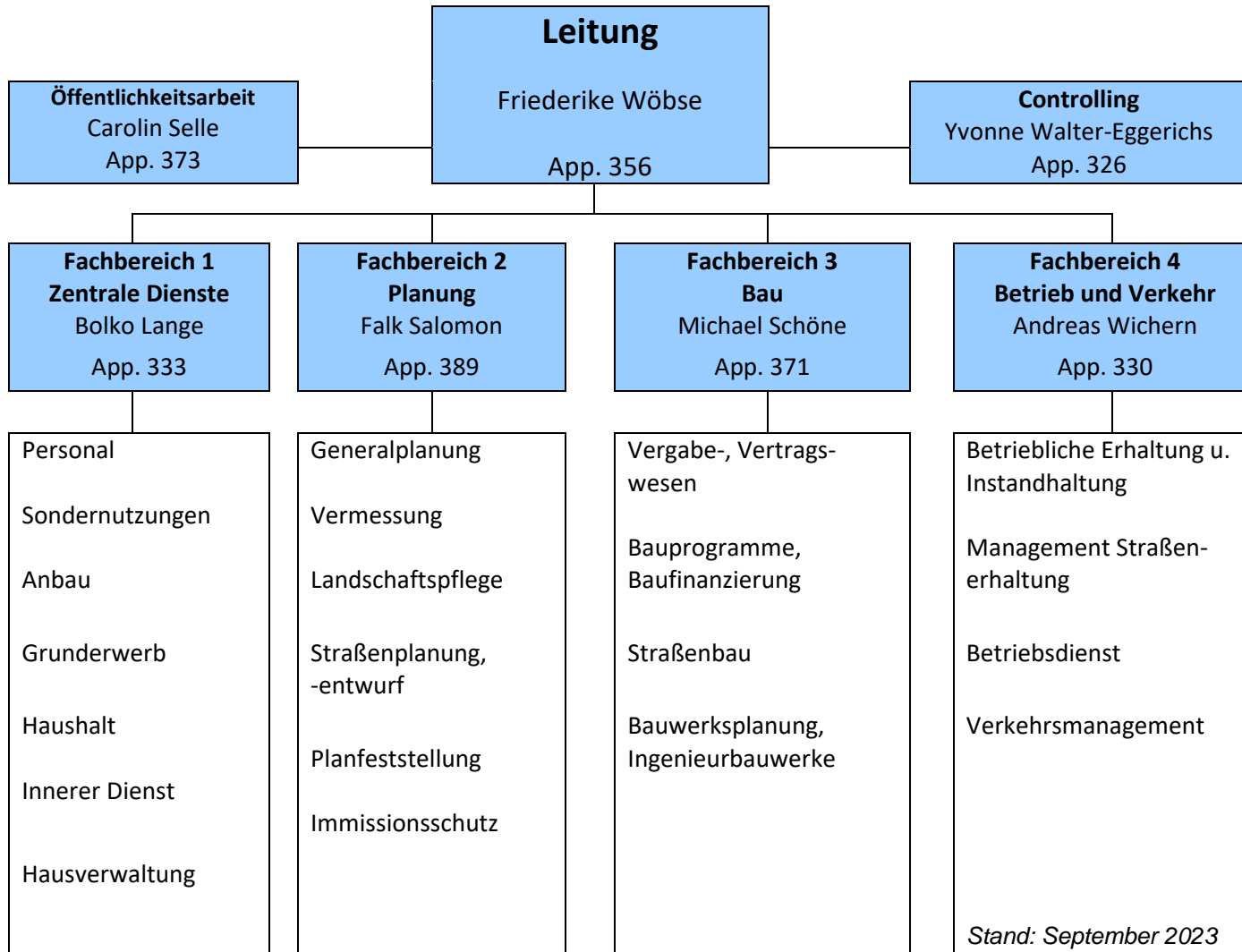
Unsere Straßenmeistereien erreichen Sie in der Zeit von 7.30 Uhr bis 15.30 Uhr (Montag bis Donnerstag) bzw. von 7.30 Uhr bis 13 Uhr (Freitag)

Niedersächsische Landesbehörde für Straßenbau und Verkehr – Geschäftsbereich Stade

Tel: 04141 / 601 – App.

E-Mail: Vorname.Nachname@nlstbv.niedersachsen.de

(ä = ae, ö = oe, ü = ue)



Niedersächsische Landesbehörde
für Straßenbau und Verkehr
Geschäftsbereich Stade



Allgemeine Informationen

Harsefelder Straße 2, 21680 Stade

Telefon: 04141 / 601-1

Telefax: 04141 / 601-397

E-Mail:

Poststelle-STD@nlstbv.niedersachsen.de

Internet :

www.strassenbau.niedersachsen.de



Niedersachsen.
Klar.