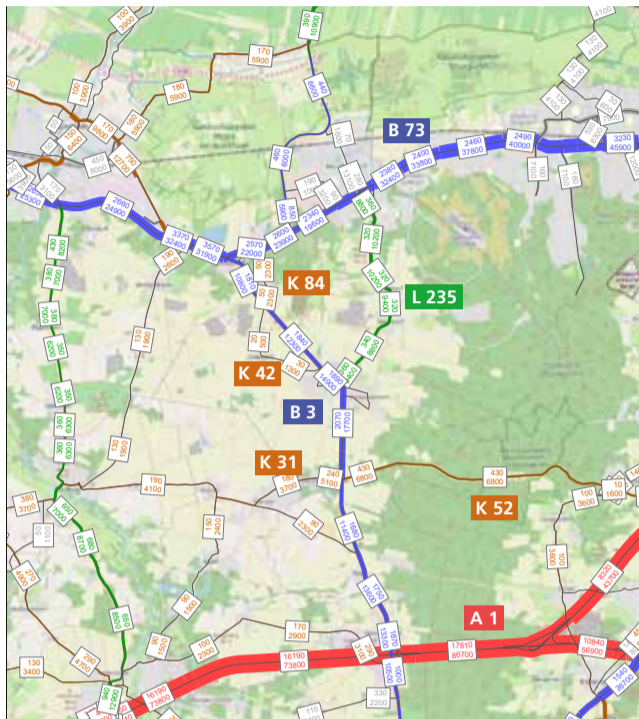


ERGEBNISSE DER VERKEHRSUNTERSUCHUNG



Vergleich der Verkehrsbelastungen 2018/2030

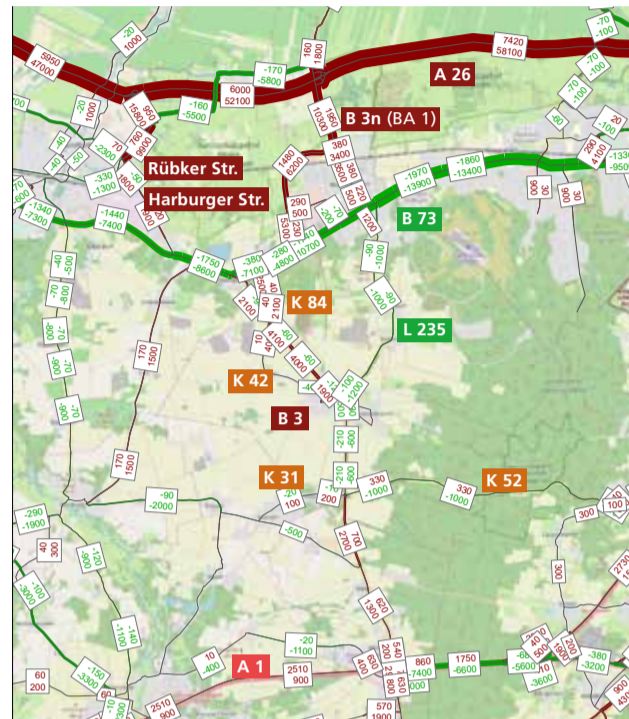
Verkehrszahlen 2018 (Bestand)



Die Grafik zeigt die **aktuelle Situation des Verkehrsaufkommens** im Untersuchungsraum. Die Daten basieren auf Messungen des Verkehrs an Werktagen und zeigen die Anzahl an KFZ bzw. LKW pro Tag (vgl. Legende).

Für die Verkehrsuntersuchung wurde im September 2018 an insgesamt zwölf Zählstellen eine Verkehrserhebung durchgeführt. Der Verkehr wurde zweimal vier Stunden lang erfasst – an zwei Knotenpunkten wurden ganztägige Zählungen über 24 Stunden durchgeführt.

Verkehrszahlen im Bezugsjahr 2030 (Prognose) ohne OU Elstorf – Zu- und Abnahme des Verkehrs



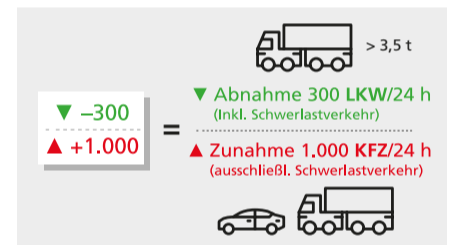
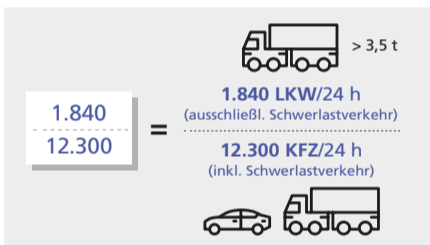
So wird sich der Verkehr in und um Elstorf bis 2030 laut Prognose entwickeln: Mit Fertigstellung der A 26 wird ein großer Teil des Durchgangsverkehrs in West-Ost-Richtung von der B 73 auf die A 26 verlagert, die B 73 wird also deutlich **entlastet**.

Durch ihre Zubringerfunktion zur A 26 wird voraussichtlich die vorhandene B 3 jedoch einem deutlich erhöhten Verkehrsaufkommen ausgesetzt, da u. a. der Verkehr aus Elstorf nicht mehr über die A 1, sondern über die A 26 nach Hamburg gelangt. Die dadurch **erhöhte Verkehrsbelastung** wird zudem die B 3n bei Neu Wulmstorf (1. BA), die K 84 bei Ketendorf sowie die Harburger und Rübker Straße bei Buxtehude

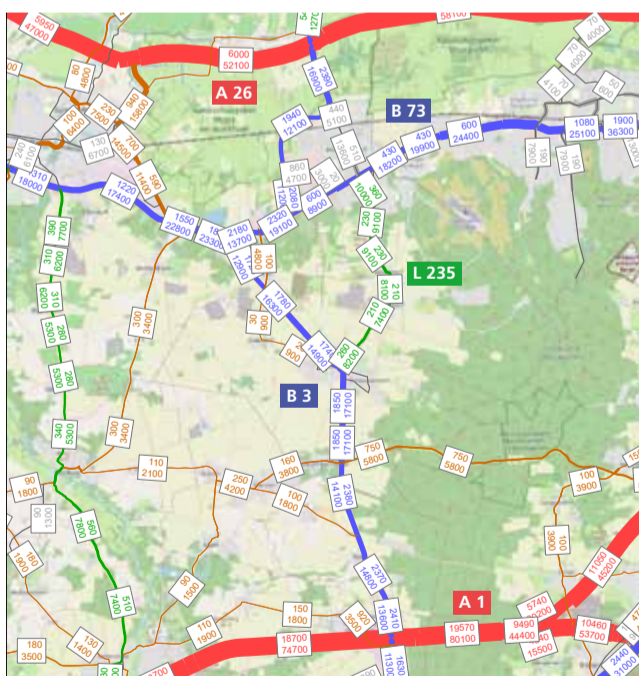


Die Verkehrsbelastung im Jahr 2018

basiert auf Verkehrszählungen. Die Prognosen und Wirkungen des Verkehrsaufkommens im Jahr 2030 sind Ergebnisse von umfangreichen Modellrechnungen. Das Streckennetz und die Verkehrsnachfrage ist auf makroskopischer Ebene abgebildet.



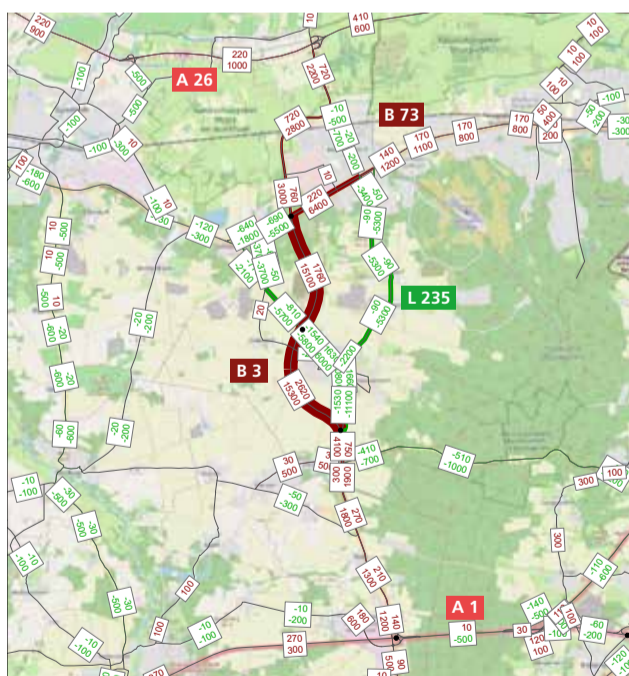
Verkehrszahlen im Bezugsjahr 2030 (Prognose) ohne OU Elstorf



Diese Grafik zeigt die berechneten, absoluten Verkehrszahlen für das Jahr 2030: Zu sehen ist die Anzahl an KFZ und LKW, die innerhalb von 24 Stunden eine bestimmte Stelle passieren – und zwar unter der Voraussetzung, dass die Ortsumgehung nicht gebaut wird und der Verkehr damit über die vorhandene B 3 fließt.

Die B 3 bildet eine Verbindung zwischen der südlich liegenden A 1 und der dann fertig-gestellten A 26 im Norden.

Verkehrszahlen im Bezugsjahr 2030 (Prognose) mit OU Elstorf (Var. 1.3) – Zu- und Abnahme des Verkehrs



Diese Prognose zeigt die **Differenzen der Verkehrsbelastung im Jahr 2030 mit fertiggestellter Ortsumgehung** im Vergleich zur Verkehrsbelastung im Jahr 2030 ohne Ortsumgehung:

Die **vorhandene B 3** und damit die **Ortsdurchfahrt Elstorf** werden stark **entlastet**, da sich ein Großteil des Verkehrs – sowohl KFZ als auch LKW – auf die Ortsumgehung verlagert: Südlich von Elstorf wird es eine Entlastung von bis zu 11.100 Fahrzeugen pro 24 Stunden geben.

Haben Sie noch Fragen? Dann wenden Sie sich gern an unsere Experten hier vor Ort, schreiben Sie uns eine E-Mail an poststelle-ig@nlstbv.niedersachsen.de oder rufen Sie uns an: 04131/1512-00



Niedersächsische Landesbehörde für Straßenbau und Verkehr



Niedersachsen

Weitere Informationen: www.b3-elstorf.niedersachsen.de oder einfach QR-Code scannen.

