

**Zeichenerklärung**

	Arbeitsstreifen		gepl. Straßenablauf		gepl. RW-Kanal DN 300 mm mit Kontrollschacht und Fließrichtungspfeil
	Grundwasserbestellen		Hochpunkt		Nieigungsbruchpunkt mit Angabe von Gefälle und Steigung in Prozent
	Graben		Tiefpunkt		Länge von Gefälle-(Steigungs-)Strecke und Halbmesser, Tangentiallänge und Bogenrichtung
	Barkett		2,5 %		Fahrbahnquerneigung vorhanden
	Fahrbahn		Winkelstütze		
	Bordnne				
	Zufahrt/Gehweg / Radweg				
	Sicherheitsstreifen				
	Mulde				
	Einschnittabdeckung				

**KIRCHNER**  
Beratung - Planung - Objektbetreuung  
KIRCHNER Engineering Consultants GmbH  
D-31655 Stadthagen • Teichstraße 3  
Tel: +49(0)5721-8095-0 • Fax: +49(0)5721-8095-95  
Homepage: <http://www.kirchner-ingenieure.de>  
e-Mail: [info@kirchner-ingenieure.de](mailto:info@kirchner-ingenieure.de)

Datum	Zeichen
bearbeitet Sept. 2018	fe
gezeichnet Sept. 2018	gae
geprüft:	ot
Stadthagen, den Sept. 2018	

Niedersächsische Landesbehörde für Straßenbau und Verkehr  
Geschäftsbereich Hameln  
Roseplatz 5  
31787 Hameln

Datum	Zeichen
Nachgeprüft	

Nr.	Art der Änderung	Datum	Zeichen

## Vorentwurf

Straßenbauverwaltung des Landes Niedersachsen	Unterlage / Blatt-Nr.: 5 / 14
	Lageplan
Straße / Abschn.-Nr. / Station: L447 / 50 / 0.490 - 3.287	Maßstab: 1:250
PROJIS-Nr.:	

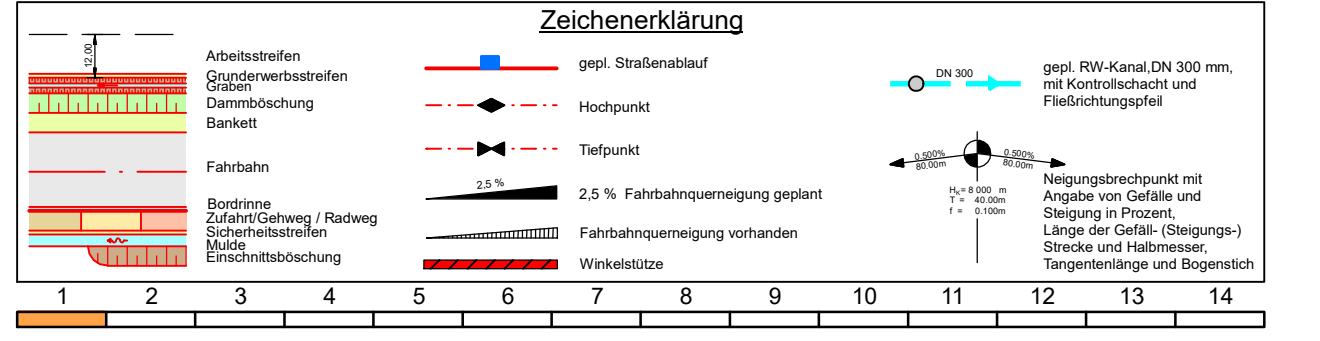
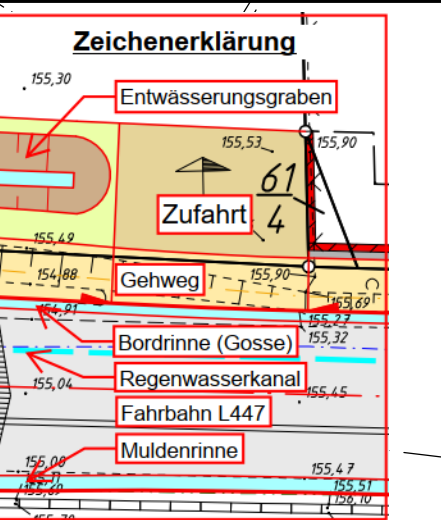
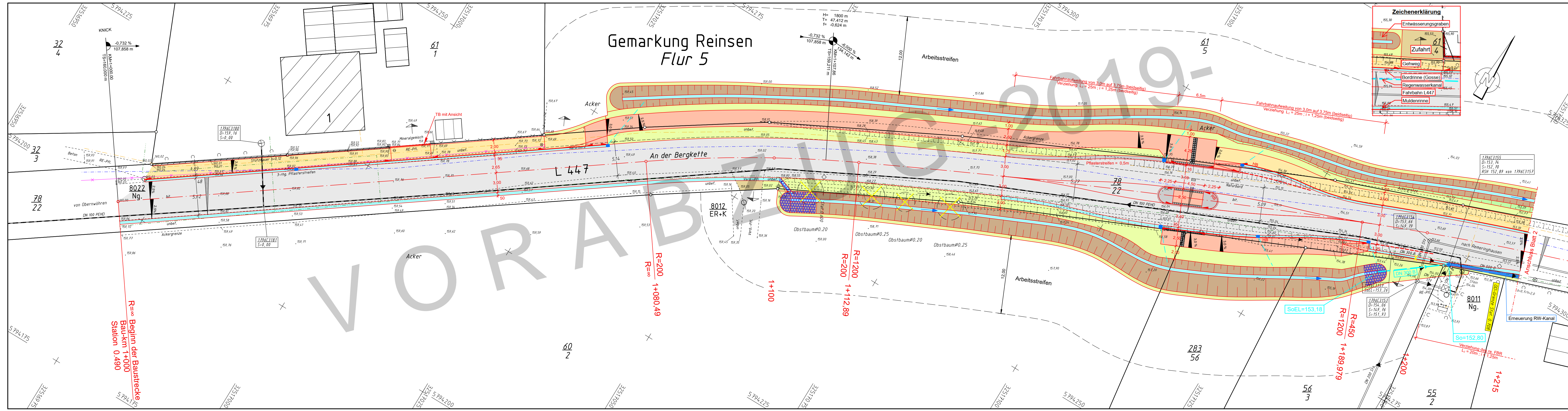
Ausbau der L 447  
zwischen Oberwöhren und Reinsen  
mit Anlage von Geh- und Radwegen

<b>Aufgestellt:</b> Stadthagen, den _____ Stadt Stadthagen	<b>Straßenbaubehörlich geprüft:</b> Hameln, den _____ Niedersächsische Landesbehörde für Straßenbau und Verkehr Geschäftsbereich Hameln
<b>Im Auftrage:</b> .....	<b>Im Auftrage:</b> .....

Eingetragene Fremdleitungen sind aus Bestandsplänen der jeweiligen Versorgungsträger übernommen. Maße und Leitungstrassen sind unverbindliche Richtwerte.  
Quelle : Auszug aus den Geobasisdaten des Landesamtes für Geoinformation und Landentwicklung Niedersachsen © 2014 LGLN  
Lagesystem : UTM Nord (32)    Höhensystem : DHHN92 - NHN    Grundlage: ALK

**ZEICHENERKLÄRUNG**

	Hecke		Laterne		Oberflurhydrant		Gasleitung		Regenw.-Kanal
	Zaun		Schacht vorh.		Unterflurhydrant		Trinkwasserleitung		Mischw.-Kanal
	Gemeindegrenze		Schacht gepl.		Schieber Wasser		Mulde / Graben		Schmutzw.-Kanal
	Gemarkungsgrenze		Stahlrohlmast		Kappe Gas		Zufahrt / Zugang		vorh. Laub-/Nadelbaum
	Flurgrenze		Betonmast		Kabelkasten Eit./P.				PP (amtlich)/(Fa.Kirchner)
	Mauer		Holzmast						



<b>KIRCHNER</b> Beratung - Planung - Objektbetreuung KIRCHNER Engineering Consultants GmbH D-31655 Stadthagen • Teichstraße 3 Tel: +49(0)5721-8095-0 • Fax: +49(0)5721-8095-95 Homepage: http://www.kirchner-ingenieure.de e-Mail: info@kirchner-ingenieure.de	Datum	Zeichen
	bearbeitet	Sept. 2018
gezeichnet geprüft:	Sept. 2018	gae
	Stadthagen, den Sept. 2018	

Niedersächsische Landesbehörde für Straßenbau und Verkehr Geschäftsbereich Hameln Roseplatz 5 31787 Hameln	Datum	Zeichen
	Nachgeprüft	

Nr.	Art der Änderung	Datum	Zeichen

### Vorentwurf

Straßenbauverwaltung des Landes Niedersachsen	Unterlage / Blatt-Nr.: 5 / 1
Straße / Abschn.-Nr. / Station: L447 / 50 / 0.490 - 3.287	Lageplan
PROJIS-Nr.:	Maßstab: 1:250

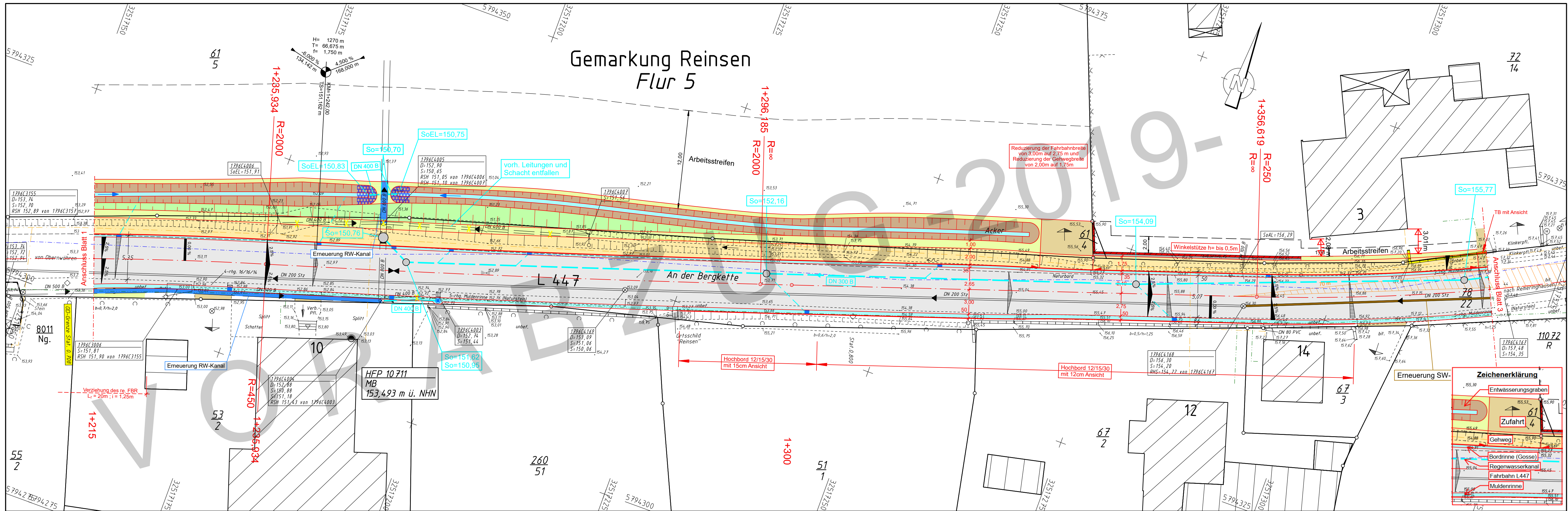
Ausbau der L 447  
zwischen Oberwöhren und Reinsen  
mit Anlage von Geh- und Radwegen

Aufgestellt: Stadthagen, den _____ Stadt Stadthagen	Straßenbaubehördlich geprüft: Hameln, den _____ Niedersächsische Landesbehörde für Straßenbau und Verkehr Geschäftsbereich Hameln
---	--

Im Auftrag: .....	Im Auftrag: .....
-------------------	-------------------

Eingetragene Fremdleitungen sind aus Bestandsplänen der jeweiligen Versorgungsträger übernommen. Maße und Leitungstrassen sind unverbindliche Richtwerte.  
Quelle : Auszug aus den Geobasisdaten des Landesamtes für Geoinformation und Landentwicklung Niedersachsen © 2014 LGLN  
Lagesystem : UTM Nord (32)    Höhensystem : DHHN92 - NHN    Grundlage: ALK

<b>ZEICHENERKLÄRUNG</b> - - - - - Gemeindegrenze - - - - - Gemarkungsgrenze - - - - - Flurgrenze Mauer	Hecke Zaun Stahlgittermast Stahlrohrmast Betonmast Holzmast	Laterne Schacht vorh. Schacht gepl. Schieber Wasser Kappe Gas Kabelkasten EIT/P.	Oberflurhydrant Unterflurhydrant Straßenablauf vorh. Straßenablauf gepl. Mulde / Graben Zufahrt / Zugang	Fernsprechkäbchen Gasleitung Trinkwasserleitung Eit.-Kabel Fernmeldekabel Ölleitung	vorh. gepl. vorh. gepl. vorh. gepl. vorh. Laub-/Nadelbaum PP (amtlich)/(Fa.Kirchner)	Regenw.-Kanal Mischw.-Kanal Schmutzw.-Kanal vorh. Laub-/Nadelbaum PP (amtlich)/(Fa.Kirchner)
--	--	---	---	--	--	--



**Zeichenerklärung**

Arbeitsstreifen	gepl. Straßenablauf	gepl. RW-Kanal DN 300 mm, mit Kontrollschacht und Fließrichtungspfeil
Gründerverbstrichen	Hochpunkt	Neigungsbrechpunkt mit Angabe von Gefälle und Steigung in Prozent
Dammböschung	Tiefpunkt	Strecke der Gefälle- (Steigungs-) Strecke und Halbmesser, Tangentiallänge und Bogenstich
Bankett	2,5% Fahrbahnquerneigung geplant	
Fahrbahn	Fahrbahnquerneigung vorhanden	
Bordinne	Winkelstütze	
Zufahrt/Gehweg / Radweg		
Sicherheitsstreifen		
Müde		
Einschnittaböschung		

**KIRCHNER**  
Beratung - Planung - Objektbetreuung  
Stadtthagen · Bremen · Braunschweig · Gommern  
KIRCHNER Engineering Consultants GmbH  
D-31655 Stadtthagen · Teichstraße 3  
Tel: +49(0)5721-8095-0 · Fax: +49(0)5721-8095-95  
Homepage: http://www.kirchner-ingenieure.de  
e-Mail: info@kirchner-ingenieure.de

Datum	Zeichen
bearbeitet Sept. 2018	fe
gezeichnet Sept. 2018	gae
geprüft:	ot
Stadtthagen, den Sept. 2018	

Niedersächsische Landesbehörde für Straßenbau und Verkehr  
Geschäftsbereich Hameln  
Roseplatz 5  
31787 Hameln

Datum	Zeichen
Nachgeprüft	

Nr.	Art der Änderung	Datum	Zeichen

**Vorentwurf**

Straßenbauverwaltung des Landes Niedersachsen  
Unterlage / Blatt-Nr.: 5 / 2  
Lageplan  
Straße / Abschn.-Nr. / Station: L447 / 50 / 0.490 - 3.287  
PROJIS-Nr.:  
Maßstab: 1:250

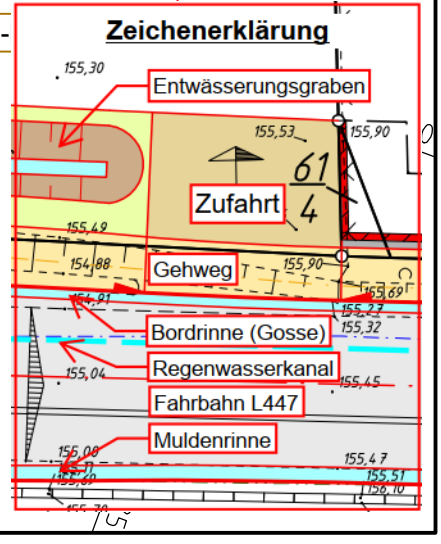
Ausbau der L 447  
zwischen Oberwöhren und Reinsen  
mit Anlage von Geh- und Radwegen

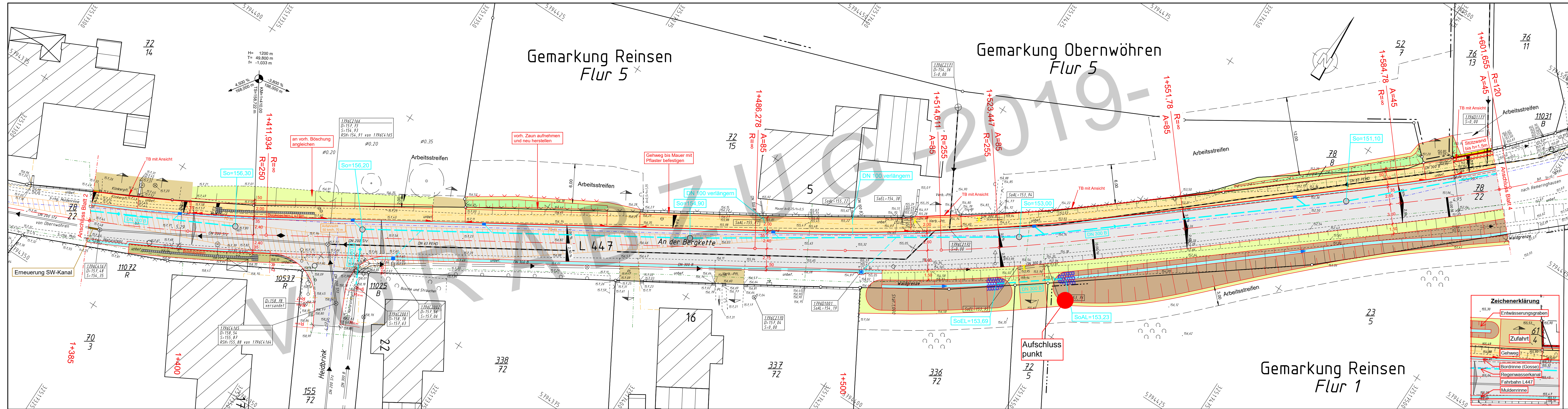
<b>Aufgestellt:</b> Stadtthagen, den _____ Stadt Stadtthagen	<b>Straßenbaubehörlich geprüft:</b> Hameln, den _____ Niedersächsische Landesbehörde für Straßenbau und Verkehr Geschäftsbereich Hameln
<b>Im Auftrage:</b> .....	<b>Im Auftrage:</b> .....

Eingetragene Fremdleitungen sind aus Bestandsplänen der jeweiligen Versorgungsträger übernommen. Maße und Leitungstrassen sind unverbindliche Richtwerte.  
Quelle : Auszug aus den Geobasisdaten des Landesamtes für Geoinformation und Landentwicklung Niedersachsen © 2014  
Lagesystem : UTM Nord (32)      Höhensystem : DHHN92 - NHN      Grundlage: ALK

**ZEICHENERKLÄRUNG**

Hecke	Laterne	Oberflurhydrant	Fernsprechhäuschen	vorh. Regenw.-Kanal
Zaun	Schacht vorh.	Unterflurhydrant	Gasleitung	vorh. Mischw.-Kanal
Stahlgittermast	Schacht gepl.	Straßenablauf vorh.	Trinkwasserleitung	vorh. Schmutzw.-Kanal
Stahlrohrmast	Schieber Wasser	Straßenablauf gepl.	Eit.-Kabel	vorh. Laub-/Nadelbaum
Betonmast	Kappe Gas	Mulde / Graben	Fernmeldekabel	vorh. PP (amtlich)/(Fa.Kirchner)
Holzmast	Kabelkasten Eit./P.	Zufahrt / Zugang	Olleitung	





**Zeichenerklärung**

Arbeitsstreifen	gepl. Straßenablauf	gepl. RW-Kanal DN 300 mm mit Kontrollschacht und Niederschlaggeleif
Grundgewerbestreifen	Hochpunkt	Niederschlagpunkt mit Angabe von Gefälle und Steigung in Prozent
Graben	Tiefpunkt	Länge der Gefälle-(Steigungs-)Strecke und Halbmesser, Tangentiallänge und Bögenstich
Bankett	2,5%	
Fahrbahn	2,5 % Fahrbahnquerneigung geplant	
Bordrinne	Fahrbahnquerneigung vorhanden	
Zufahrt/Gehweg / Radweg	Winkelstütze	
Sicherheitsstreifen		
Mulde		
Einschrittböschung		

**KIRCHNER**  
Beratung - Planung - Objektbetreuung  
KIRCHNER Engineering Consultants GmbH  
D-31655 Stadthagen • Teichstraße 3  
Tel: +49(0)5721-8095-0 • Fax: +49(0)5721-8095-95  
Homepage: http://www.kirchner-ingenieure.de  
e-Mail: info@kirchner-ingenieure.de

Datum	Zeichen
bearbeitet Sept. 2018	fe
gezeichnet Sept. 2018	gae
geprüft:	ot
Stadthagen, den Sept. 2018	

Niedersächsische Landesbehörde für Straßenbau und Verkehr  
Geschäftsbereich Hameln  
Roseplatz 5  
31787 Hameln

Datum	Zeichen
Nachgeprüft	

Nr.	Art der Änderung	Datum	Zeichen

**Vorentwurf**

Straßenbauverwaltung des Landes Niedersachsen  
Straße / Abschn.-Nr. / Station: L447 / 50 / 0.490 - 3.287  
PROJIS-Nr.:  
Maßstab: 1:250

Unterlage / Blatt-Nr.: 5 / 3  
Lageplan

Ausbau der L 447 zwischen Oberwöhren und Reinsen mit Anlage von Geh- und Radwegen

Aufgestellt: Stadthagen, den _____ Stadt Stadthagen	Straßenbaubehörlich geprüft: Hameln, den _____ Niedersächsische Landesbehörde für Straßenbau und Verkehr Geschäftsbereich Hameln
---	---

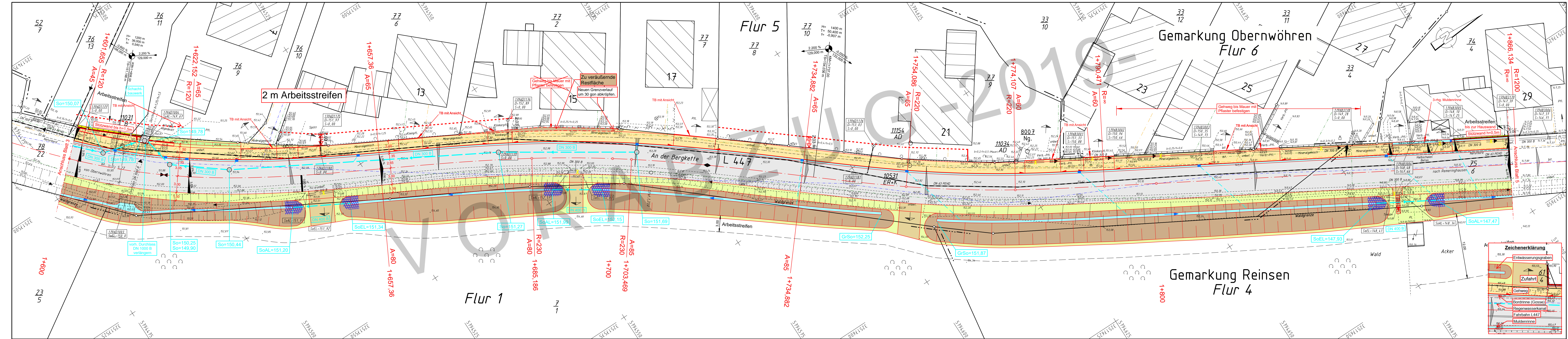
Im Auftrag: ..... Im Auftrag: .....

geplant am: 02.04.19; Stand: März 2019; CARD 9.011  
KEC - 3068/19/13 | Stadt Stadthagen\_Geh-Radweg-L447-1-WE\_LP250-03.PLT | -VE\_LP250-03

Eingetragene Fremdleitungen sind aus Bestandsplänen der jeweiligen Versorgungsträger übernommen. Maße und Leitungstrassen sind unverbindliche Richtwerte.  
Quelle: Auszug aus den Geobasisdaten des Landesamtes für Geoinformation und Landentwicklung Niedersachsen © 2014 LGLN  
Lagesystem: UTM Nord (32) Höhenystem: DHHN92 - NHN Grundlage: ALK

**ZEICHENERKLÄRUNG**

Hecke	Latene	Oberflurhydrant	Fernsprechhäuschen	Regenw.-Kanal
Zaun	Schacht vorh.	Unterflurhydrant	Gasleitung	Mischw.-Kanal
Stahlgittermast	Schacht gepl.	Straßenablauf vorh.	Schaltleitung	Schmutzw.-Kanal
Stahlrohrmast	Schieber Wasser	Straßenablauf gepl.	Elt.-Kabel	vorh. Laub-/Nadelbaum
Betonmast	Kappe Gas	Mulde / Graben	Fernmeldekabel	PP (amtlich)/(Fa.Kirchner)
Holzmast	Kabelkasten EIT/P	Zufahrt / Zugang	Ölleitung	



	Arbeitsstreifen		gepl. Straßenablauf		gepl. RW-Kanal DN 300 mm, mit Kontrollschacht und Fließrichtungspfeil
	Graben		Hochpunkt		Neigungsbrechpunkt mit Angabe von Gefälle und Steigung in Prozent
	Bankett		Tiefpunkt		Länge der Gefälle (Eigungs-) Strecke und Höhenmerkmale
	Fahrbahn		2.5% Fahrbahnquerneigung gestrichelt		Winkelstützbohle
	Bordrinne		2.5% Fahrbahnquerneigung gestrichelt		Regenwasserkanal
	Zufahrt-Gehweg / Radweg		2.5% Fahrbahnquerneigung gestrichelt		Regenwasserkanal
	Sicherheitsstreifen		2.5% Fahrbahnquerneigung gestrichelt		Regenwasserkanal
	Einrichtungsbohle		2.5% Fahrbahnquerneigung gestrichelt		Regenwasserkanal

<b>KIRCHNER</b> Beratung - Planung - Objektbetreuung Stadthagen · Bremen · Braunschweig · Gommern KIRCHNER Engineering Consultants GmbH D-31655 Stadthagen · Teichstraße 3 Tel: +49(0)5721-8095-0 · Fax: +49(0)5721-8095-95 Homepage: http://www.kirchner-ingenieure.de e-Mail: info@kirchner-ingenieure.de	Datum	Zeichen	
	bearbeitet	Sept. 2018	fe
	gezeichnet	Sept. 2018	gae
	geprüft:		
	ot		
	Stadthagen, den Sept. 2018		

Niedersächsische Landesbehörde für Straßenbau und Verkehr Geschäftsbereich Hameln Roseplatz 5 31787 Hameln	Datum	Zeichen
	Nachgeprüft	

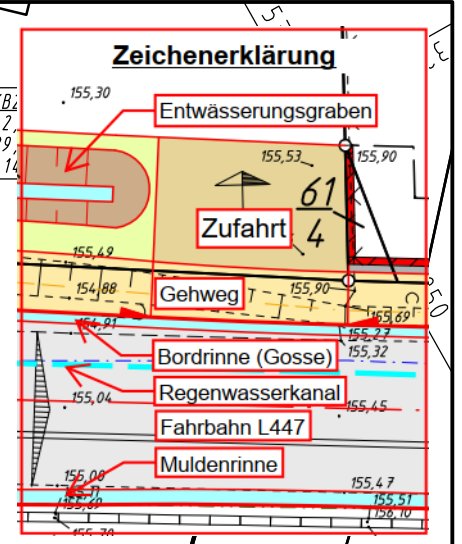
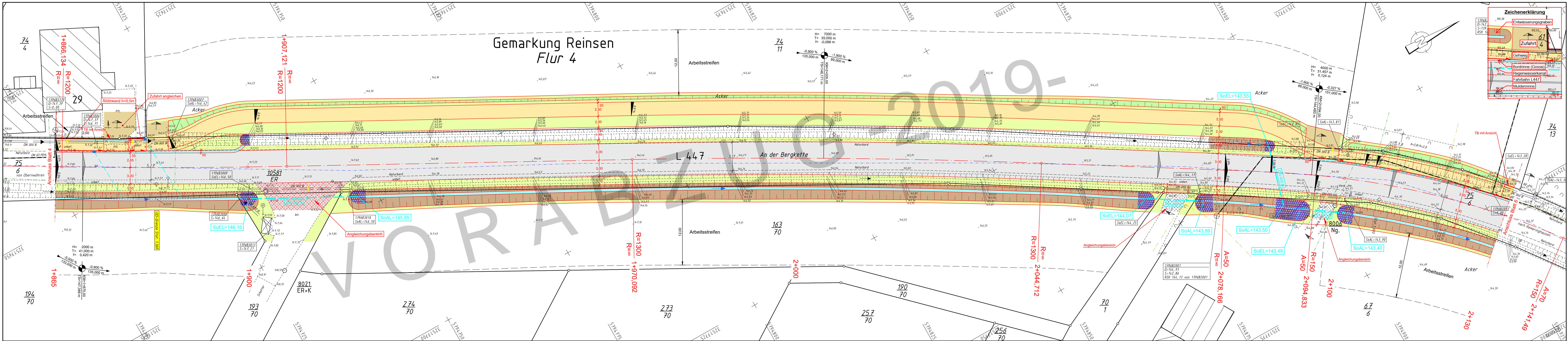
Nr.	Art der Änderung	Datum	Zeichen

<b>Vorentwurf</b>	
Straßenbauverwaltung des Landes Niedersachsen	Unterlage / Blatt-Nr.: 5 / 4
Lageplan	
Straße / Abschn.-Nr. / Station: L447 / 50 / 0.490 - 3.287	Maßstab: 1:250
Ausbau der L 447 zwischen Oberwöhren und Reinsen mit Anlage von Geh- und Radwegen	

Aufgestellt: Stadthagen, den _____ Stadthagen	Straßenbaubehörlich geprüft: Hameln, den _____ Niedersächsische Landesbehörde für Straßenbau und Verkehr Geschäftsbereich Hameln
Im Auftrage: .....	Im Auftrage: .....

Eingetragene Fremdleitungen sind aus Bestandsplänen der jeweiligen Versorgungsträger übernehmen. Maße und Leitungstrassen sind unverbindliche Richtwerte.  
 Quelle : Auszug aus den Geobasisdaten des Landesamtes für Geoinformation und Landentwicklung Niedersachsen © 2014  
 Lagesystem : UTM Nord (32)      Höhensystem : DHHN92 - NHN      Grundlagesystem : ALK

	Hecke		Laterne		Oberflurhydrant		Fernsprechkästen		Regenw.-Kanal
	Zaun		Schacht vorh.		Unterflurhydrant		Gasleitung		Mischw.-Kanal
	Gemeindegrenze		Schacht gepl.		Straßenablauf vorh.		Trinkwasserleitung		Schmutzw.-Kanal
	Gemarkungsgrenze		Schieber Wasser		Straßenablauf gepl.		Eit.-Kabel		Laub-/Nadelbaum
	Flurgrenze		Betonmast		Mulde / Graben		Fernmeldekabel		PP (amtlich)/Fa.Kirchner
	Mauer		Holzmast		Zufahrt / Zugang		Ölleitung		



	Arbeitsstreifen		gepl. Straßenlauf		gepl. RW-Kanal DN 300 mm, mit Kontrollschacht und Flußrichtungspfeil
	Graben		Hochpunkt		Neigungsbrechpunkt mit Angabe von Gefälle und Steigung in Prozent
	Bankett		Tiefpunkt		Länge der Gefälle (Eisigungsverkehr)
	Fahrbahn		2.5% Fahrbahnquerneigung geplant		Strecke und Halbmesser
	Bordrinne		Winkelstütze		Tangentenlänge und Bogenanschluß
	Zufahrt				
	Regenwasserkanal				
	Muldenrinne				

	<b>KIRCHNER</b>	Datum	Sept. 2018	Zeichen	fe
	Beratung - Planung - Objektbetreuung	gezeichnet	Sept. 2018	gae	
	Stadtthagen · Bremen · Braunschweig · Gommern	geprüft:			
	KIRCHNER Engineering Consultants GmbH D-31655 Stadthagen · Teichstraße 3 Tel: +49(0)5721-8095-0 · Fax: +49(0)5721-8095-95 Homepage: http://www.kirchner-ingenieure.de e-Mail: info@kirchner-ingenieure.de	ot			
		Stadthagen, den Sept. 2018			

	Niedersächsische Landesbehörde für Straßenbau und Verkehr Geschäftsbereich Hameln Roseplatz 5 31787 Hameln	Datum		Zeichen	
		Nachgeprüft			

Nr.	Art der Änderung	Datum	Zeichen

<b>Vorentwurf</b>	
Straßenbauverwaltung des Landes Niedersachsen	Unterlage / Blatt-Nr.: 5 / 5
Lageplan	
Straße / Abschn.-Nr. / Station: L 447 / 50 / 0.490 - 3.287	Maßstab: 1:250
PROJIS-Nr.:	

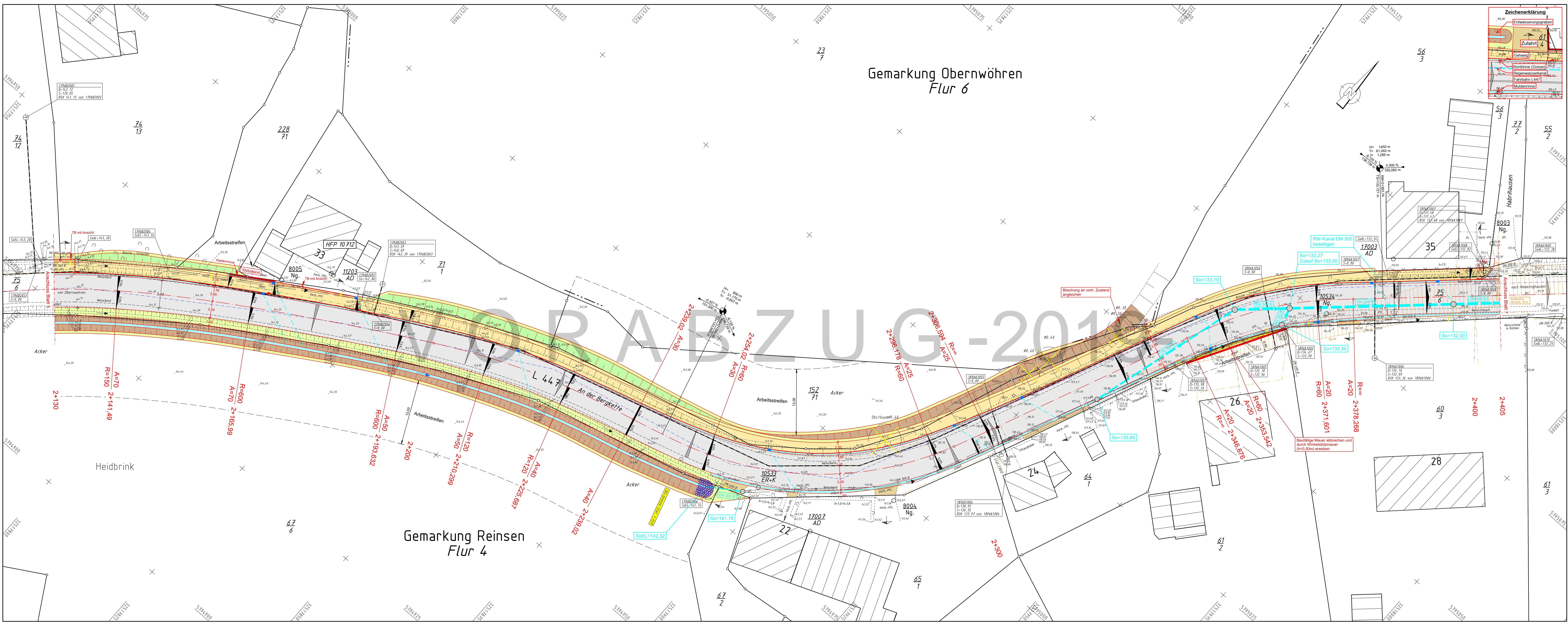
Ausbau der L 447  
zwischen Oberwöhren und Reinsen  
mit Anlage von Geh- und Radwegen

<b>Aufgestellt:</b> Stadthagen, den _____ Stadt Stadthagen	<b>Straßenbaubehörlich geprüft:</b> Hameln, den _____ Niedersächsische Landesbehörde für Straßenbau und Verkehr Geschäftsbereich Hameln
<b>Im Auftrage:</b> .....	<b>Im Auftrage:</b> .....

Eingetragene Fremdleitungen sind aus Bestandsplänen der jeweiligen Versorgungsträger übernehmen. Maße und Leitungstrassen sind unverändliche Richtwerte.  
Quelle : Auszug aus den Geobasisdaten des Landesamtes für Geoinformation und Landentwicklung Niedersachsen © 2014

Lagesystem : UTM Nord (32)      Höhensystem : DHHN92 - NHN      Grundlage: ALK

	Hecke		Laterne		Oberflurhydrant		Fernsprechkästen		Regenw.-Kanal
	Zaun		Schacht vorh.		Unterflurhydrant		Gasleitung		Mischw.-Kanal
	Stahlrohmast		Schacht gepl.		Straßenablauf vorh.		Trinkwasserleitung		Schmutzw.-Kanal
	Gemeindegrenze		Schieber Wasser		Straßenablauf gepl.		Elk-Kabel		vorth. Laub-Nadelbaum
	Gemarkungsgrenze		Kappe Gas		Mulde / Graben		Fernmeldekabel		PP (amtlich)(Fa.Kirchner)
	Flurgrenze		Holzmast		Zufahrt / Zugang		Ölleitung		
	Mauer		Kabelkasten Etl./P.						



Gemarkung Oberwöhren  
Flur 6

Gemarkung Reinsen  
Flur 4

**Zeichenerklärung**

Entwässerungsgraben	gepl. Straßenlauf	gepl. RW-Kanal DN 300 mm, mit Einlaufrohr und Fließfanggitter
Zufahrt	Hotpunkt	Wegübergangsbauwerk mit Anker im Vorlauf und Übergang im Geraden (Steigungs) durch ein Fließrohr
Gehweg	Tiefpunkt	Stärke der Geraden (Steigungs) durch ein Fließrohr
Bordinne (Gasse)	2,5 % Fahrbahnquerung geplant	Tangentenlänge und Bogenstrecke
Regenwasserkanal	2,5 % Fahrbahnquerung vorhanden	
Fahrbahn L 447	Wasserscheibe	
Muldenrinne		

**Zeichenerklärung**

Arbeitsstreifen	Stützmauer	gepl. RW-Kanal DN 300 mm, mit Einlaufrohr und Fließfanggitter
Stützmauer	Überfuhrung	Wegübergangsbauwerk mit Anker im Vorlauf und Übergang im Geraden (Steigungs) durch ein Fließrohr
Überfuhrung	Stützmauer	Stärke der Geraden (Steigungs) durch ein Fließrohr
Stützmauer	Überfuhrung	Tangentenlänge und Bogenstrecke

<p><b>KIRCHNER</b> Beratung - Planung - Objektbetreuung Stadtstragen - Bremen - Braunschweig - Göttingen KIRCHNER Engineering Consultants GmbH D-31655 Stadthagen - Teichstraße 3 Tel: +49(0)5721-8025-0 • Fax: +49(0)5721-8025-95 Homepage: http://www.kirchner-ingenieure.de e-Mail: info@kirchner-ingenieure.de</p>	Datum	Zeichen
	bearbeitet	Sept. 2018
gezeichnet	Sept. 2018	gae
geprüft:	ot	
Stadthagen, den Sept. 2018		

<p>Niedersächsische Landesbehörde für Straßenbau und Verkehr Geschäftsbereich Hameln Roseplatz 5 31787 Hameln</p>	Datum	Zeichen
	Nachgeprüft	

Nr.	Art der Änderung	Datum	Zeichen

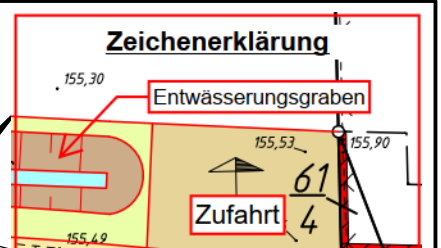
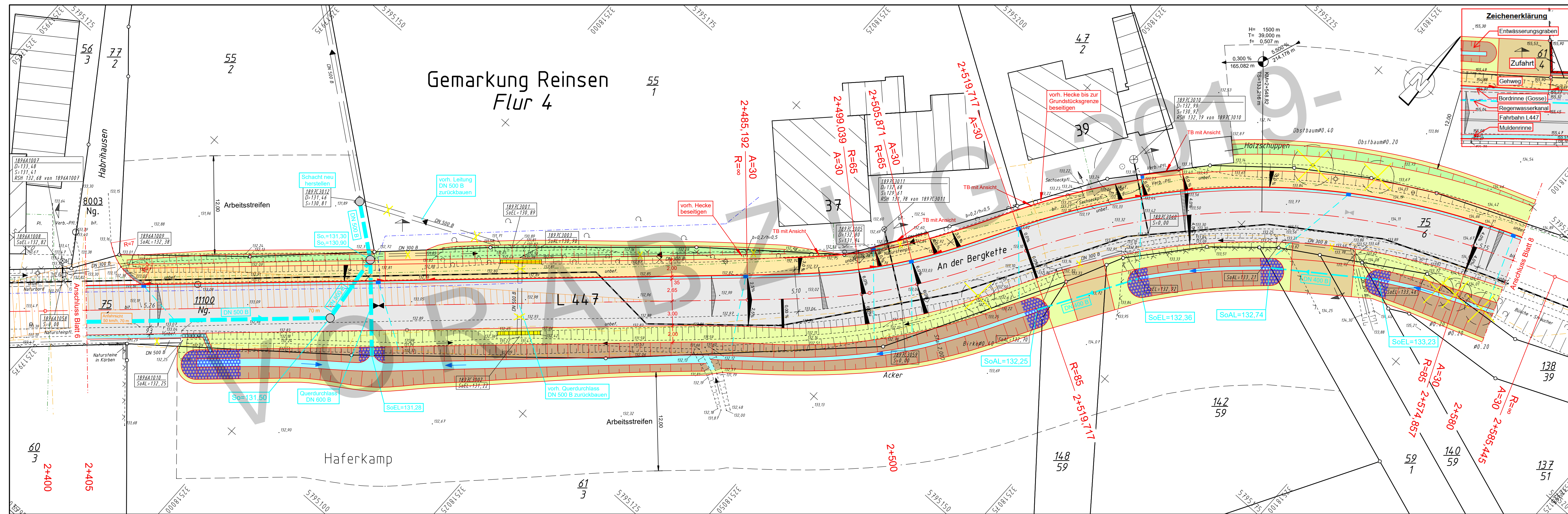
**Vorentwurf**

Straßenbauverwaltung des Landes Niedersachsen	Unterlage / Blatt-Nr.: 5 / 6
Lageplan	
Straße / Abschn.-Nr. / Station: L 447 / 50 / 0.490 - 3.287	
PROJIS-Nr.: _____ Maßstab: 1:250	
Ausbau der L 447 zwischen Oberwöhren und Reinsen mit Anlage von Geh- und Radwegen	
Aufgestellt: Stadthagen, den _____ Stadt Stadthagen	Straßenbaubehörlich geprüft: Hameln, den _____ Niedersächsische Landesbehörde für Straßenbau und Verkehr Geschäftsbereich Hameln
Im Auftrage: _____	Im Auftrage: _____

Eingetragene Fremdleitungen sind aus Bestandsplänen der jeweiligen Versorgungsträger übernommen. Maße und Leitungsstrassen sind unverbindliche Richtwerte.  
Quelle : Auszug aus den Geobasisdaten des Landesamtes für Geoinformation und Landentwicklung Niedersachsen © 2014  
Lagesystem : UTM Nord (32)    Höhensystem : DHHN92 - NHN    Grundlage : ALK

**ZEICHENERKLÄRUNG**

Hecke	Latene	Überfuhrung	Fernsprechkäbel	Regen-Kanal
Zaun	Schacht vorh.	Unterfuhrung	Gastleitung	Misch-Kanal
Gemeindengrenze	Schacht gepl.	Straßenablauf vorh.	Trinkwasserleitung	Schmutz-Kanal
Gemarkungsgrenze	Schieber Wasser	Straßenablauf gepl.	Elk-Kabel	vorn. Laub-/Nadelbaum
Flürgrenze	Betonmast	Mulde / Graben	Fernmeldekabel	PP (amdtich)(Fa.Kirchner)
Mauer	Kabelkasten ELUP	Zufahrt / Zugang	Ölleitung	



**Zeichenerklärung**

Arbeitsstreifen	gepl. Straßenablauf	gepl. RW-Kanal DN 300 mm, mit Kontrollschacht und Fließrichtungspfeil
Grundverbreiterstreifen	Hochpunkt	
Dammböschung	Tiefpunkt	
Bankett	2,5% Fahrbahnquerneigung geplant	
Fahrbahn	2,5% Fahrbahnquerneigung vorhanden	
Bordrinne	Fahrbahnquerneigung vorhanden	
Zufahrt/Gehweg / Radweg	Winkelstütze	
Sicherheitsstreifen		
Mulde		
Einschnittböschung		

**KIRCHNER**  
Beratung - Planung - Objektbetreuung  
Stadthagen • Bremen • Braunschweig • Gommern  
KIRCHNER Engineering Consultants GmbH  
D-31655 Stadthagen • Teichstraße 3  
Tel: +49(0)5721-8095-0 • Fax: +49(0)5721-8095-95  
Homepage: <http://www.kirchner-ingenieure.de>  
e-Mail: [info@kirchner-ingenieure.de](mailto:info@kirchner-ingenieure.de)

bearbeitet	Sept. 2018	fe
gezeichnet	Sept. 2018	gae
geprüft:	ot	
Stadthagen, den Sept. 2018		

Niedersächsische Landesbehörde für Straßenbau und Verkehr  
Geschäftsbereich Hameln  
Roseplatz 5  
31787 Hameln

Nachgeprüft		
Datum		
Zeichen		

Nr.	Art der Änderung	Datum	Zeichen

## Vorentwurf

Straßenbauverwaltung des Landes Niedersachsen	Unterlage / Blatt-Nr.: 5 / 7
Straße / Abschn.-Nr. / Station: L447 / 50 / 0.490 - 3.287	Lageplan
PROJIS-Nr.:	Maßstab: 1:250

Ausbau der L 447  
zwischen Oberwöhren und Reinsen  
mit Anlage von Geh- und Radwegen

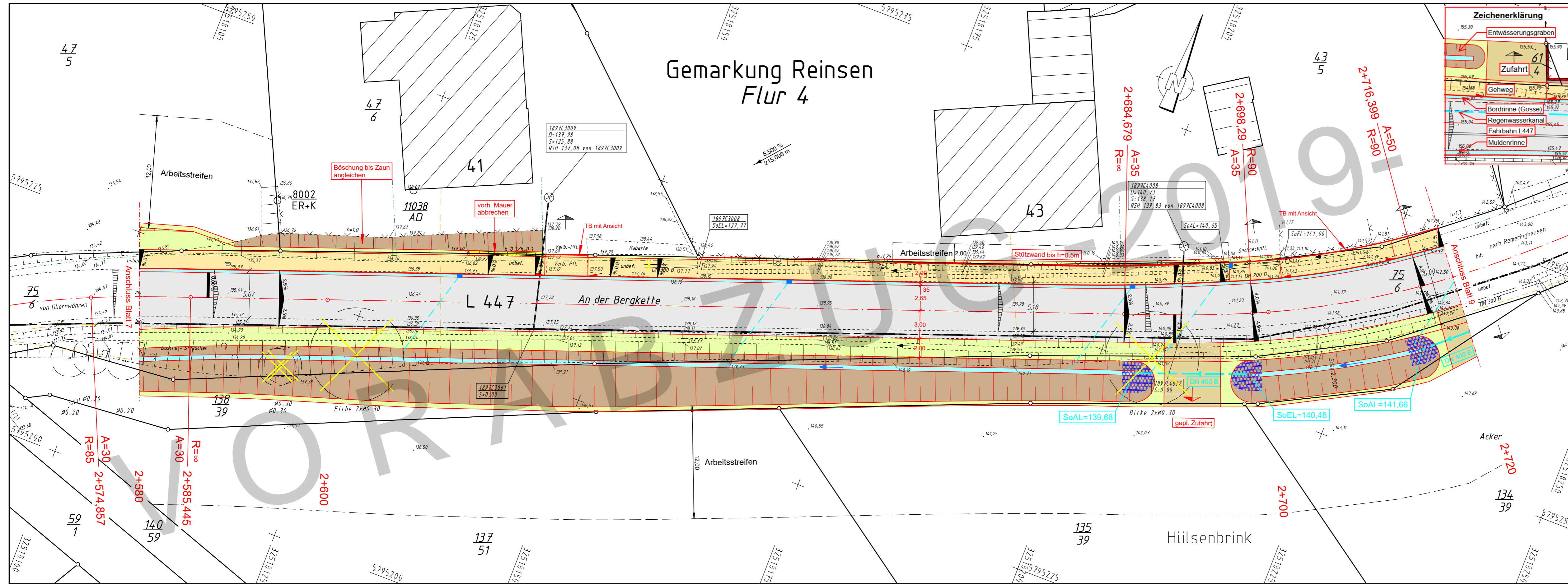
Aufgestellt: Stadthagen, den _____ Stadt Stadthagen	Straßenbaubehörlich geprüft: Hameln, den _____ Niedersächsische Landesbehörde für Straßenbau und Verkehr Geschäftsbereich Hameln
Im Auftrage: .....	Im Auftrage: .....

Eingetragene Fremdleitungen sind aus Bestandsplänen der jeweiligen Versorgungsträger übernommen. Maße und Leitungstrassen sind unverbindliche Richtwerte.  
Quelle : Auszug aus den Geobasisdaten des Landesamtes für Geoinformation und Landentwicklung Niedersachsen © 2014 LGLN  
Lagesystem : UTM Nord (32)      Höhensystem : DHHN92 - NHN      Grundlage: ALK

**ZEICHENERKLÄRUNG**

Hecke	Laterne	Oberflurhydrant	Fernsprechhäuschen
Zaun	Schacht vorh.	Unterflurhydrant	Gasleitung
Stahlgittermast	Schacht gepl.	Straßenablauf vorh.	Trinkwasserleitung
Stahlrohrmast	Schieber Wasser	Straßenablauf gepl.	Eit.-Kabel
Betonmast	Kappe Gas	Mulde / Graben	Fernmeldekabel
Holzmast	Kabelkasten Eit./P.	Zufahrt / Zugang	Olleitung
Gemeindegrenze			
Gemarkungsgrenze			
Flurgrenze			
Mauer			





**Zeichenerklärung**

	Arbeitsstreifen		gepl. Straßenablauf		gepl. RW-Kanal DN 300 mm, mit Kontrollschacht und Fließrichtungspfeil
	Grundverwerbsstreifen		Hochpunkt		Neigungsbrechpunkt mit Angabe von Gefälle und Steigung in Prozent, Länge der Gefälle-(Steigungs-)Strecke und Halbmesser, Tangentenlänge und Bogenstrecke
	Dammböschung		Tiefpunkt		2.5% Fahrbahnquerneigung geplant
	Fahrbahn		2.5% Fahrbahnquerneigung vorhanden		Winkelstütze
	Bordrinne		Mulde / Graben		Ölleitung
	Zufahrt / Gehweg / Radweg		Mauer		vorh. gepl. Regen-Kanal
	Sicherheitsstreifen		Stahlgittermast		vorh. gepl. Mischw.-Kanal
	Mulde		Stahlrohrmast		vorh. gepl. Schmutzw.-Kanal
	Einschnittsböschung		Schieber Wasser		vorh. Laub-/Nadelbaum
			Kappe Gas		fernsp. Kabel
			Mulde / Graben		fernsp. Kabel
			Kabelkasten EIL/P.		Ölleitung
			Zufahrt / Zugang		PP (amtlich)/(Fa. Kirchner)

**KIRCHNER**  
Beratung - Planung - Objektbetreuung  
Stadthagen · Bremen · Braunschweig · Gommern  
KIRCHNER Engineering Consultants GmbH  
D-31655 Stadthagen · Teichstraße 3  
Tel: +49(0)5721-8095-0 · Fax: +49(0)5721-8095-95  
Homepage: <http://www.kirchner-ingenieure.de>  
e-Mail: [info@kirchner-ingenieure.de](mailto:info@kirchner-ingenieure.de)

bearbeitet	Sept. 2018	fe
gezeichnet	Sept. 2018	gae
geprüft:	ot	
	Stadthagen, den Sept. 2018	

Niedersächsische Landesbehörde  
für Straßenbau und Verkehr  
Geschäftsbereich Hameln  
Roseplatz 5  
31787 Hameln

Nachgeprüft	Datum	Zeichen

Nr.	Art der Änderung	Datum	Zeichen

## Vorentwurf

Straßenbauverwaltung des Landes Niedersachsen  
Straße / Abschn.-Nr. / Station: L447 / 50 / 0.490 - 3.287  
PROJIS-Nr.:  
Unterlage / Blatt-Nr.: 5 / 8  
Lageplan  
Maßstab: 1:250

Ausbau der L 447  
zwischen Oberwöhren und Reinsen  
mit Anlage von Geh- und Radwegen

**Aufgestellt:**  
Stadthagen, den \_\_\_\_\_  
Stadt Stadthagen

**Straßenbaubehörlich geprüft:**  
Hameln, den \_\_\_\_\_  
Niedersächsische Landesbehörde für Straßenbau und Verkehr  
Geschäftsbereich Hameln

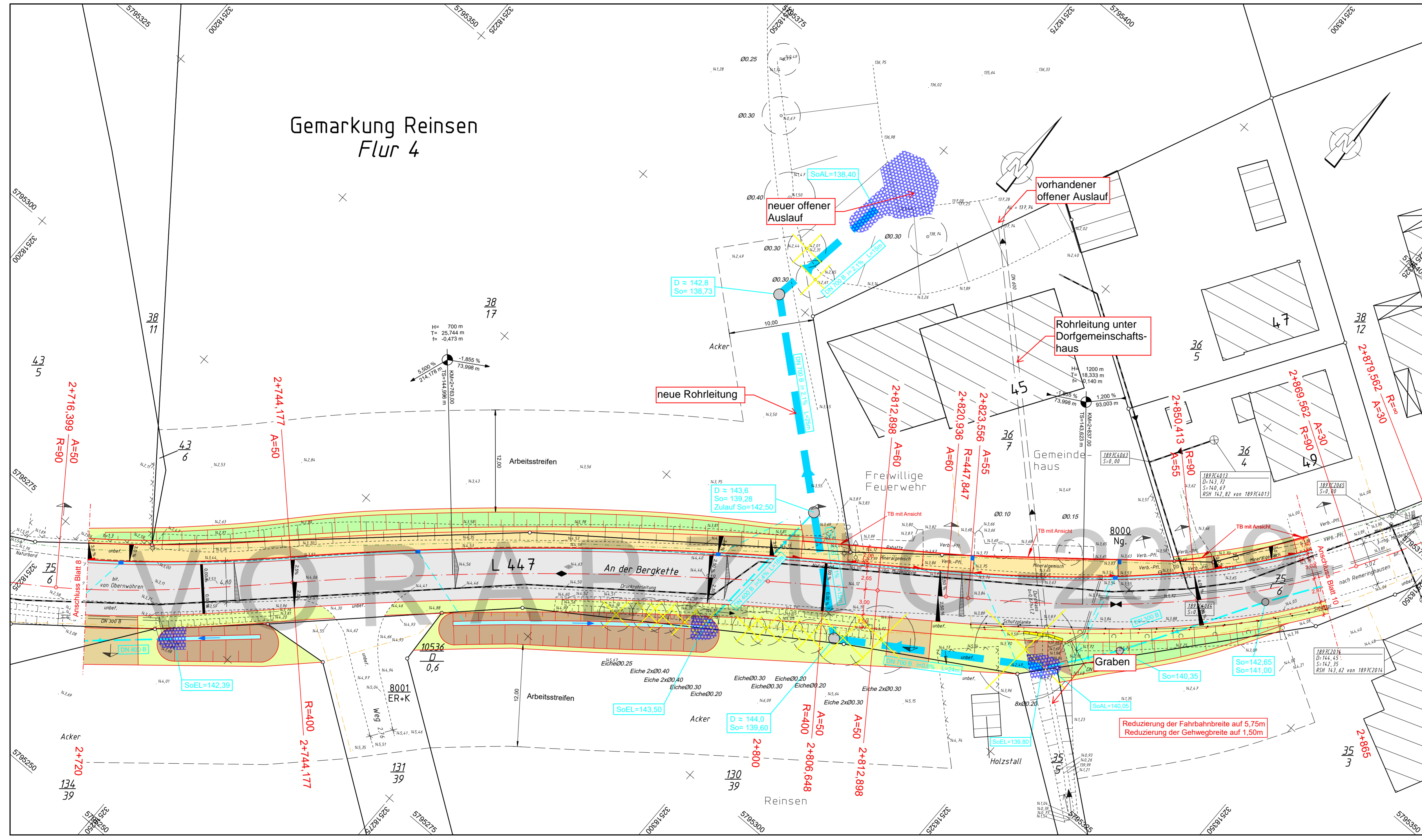
Im Auftrage: ..... Im Auftrage: .....

Eingetragene Fremdleitungen sind aus Bestandsplänen der jeweiligen Versorgungsträger übernommen. Maße und Leitungstrassen sind unverbindliche Richtwerte.  
Quelle : Auszug aus den Geobasisdaten des Landesamtes für Geoinformation und Landentwicklung Niedersachsen © 2014 LGLN  
Lagesystem : UTM Nord (32)    Höhensystem : DHHN92 - NHN    Grundlage: ALK

**ZEICHENERKLÄRUNG**

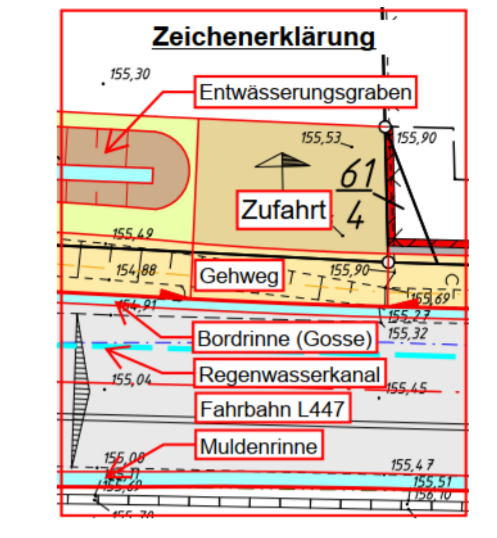
	Gemeindegrenze		Hecke		Laterne		Oberflurhydrant		Fernsprechkäuschen		Regen-Kanal
	Gemarkungsgrenze		Stahlgittermast		Schacht vorh.		Straßenablauf vorh.		Gasleitung		Mischw.-Kanal
	Flurgrenze		Stahlrohrmast		Schieber Wasser		Straßenablauf gepl.		Trinkwasserleitung		Schmutzw.-Kanal
	Mauer		Holzmast		Kappe Gas		Mulde / Graben		Eit.-Kabel		vorh. Laub-/Nadelbaum
			Kabelkasten EIL/P.		Mulde / Graben		Zufahrt / Zugang		Fernmeldekabel		PP (amtlich)/(Fa. Kirchner)
			Zufahrt / Zugang		Kabelkasten EIL/P.		Ölleitung		Ölleitung		

# Gemarkung Reinsen Flur 4



### Zeichenerklärung

	Arbeitsstreifen		gepl. Straßenablauf		gepl. RW-Kanal DN 300 mm, mit Kontrollschacht und Fließrichtungspfeil
	Graben		Hochpunkt		Neigungsbruchpunkt mit Angabe von Gefälle und Steigung in Prozent, Länge der Gefälle- (Steigungs-) Strecke und Halbmesser, Tangentenlänge und Bogenmaß
	Dämmboschung		Tiefpunkt		
	Fahrbahn		2.5% Fahrbahnneigung geplant		
	Bordrinne		2.5% Fahrbahnneigung vorhanden		
	Zufahrtsweg / Radweg		Winkelstütze		
	Mulde				
	Entwässerungsboschung				



<b>KIRCHNER</b> Beratung - Planung - Objektbetreuung Stadthagen · Bremen · Braunschweig · Gommern KIRCHNER Engineering Consultants GmbH D-31655 Stadthagen · Teichstraße 3 Tel: +49(0)5721-8095-0 · Fax: +49(0)5721-8095-95 Homepage: <a href="http://www.kirchner-engineure.de">http://www.kirchner-engineure.de</a> e-Mail: <a href="mailto:info@kirchner-engineure.de">info@kirchner-engineure.de</a>		Datum	Zeichen
		bearbeitet	Sept. 2018
gezeichnet		Sept. 2018	gae
geprüft:		ot	
		Stadthagen, den Sept. 2018	

Niedersächsische Landesbehörde für Straßenbau und Verkehr Geschäftsbereich Hameln Roseplatz 5 31787 Hameln		Datum	Zeichen
Nachgeprüft:			

Nr.	Art der Änderung	Datum	Zeichen

## Vorentwurf

Straßenbauverwaltung des Landes Niedersachsen Straße / Abschn.-Nr. / Station: L 447 / 50 / 0.490 - 3.287 PROJIS-Nr.:	Unterlage / Blatt-Nr.: 5 / 9 Lageplan Maßstab: 1:250
--	--

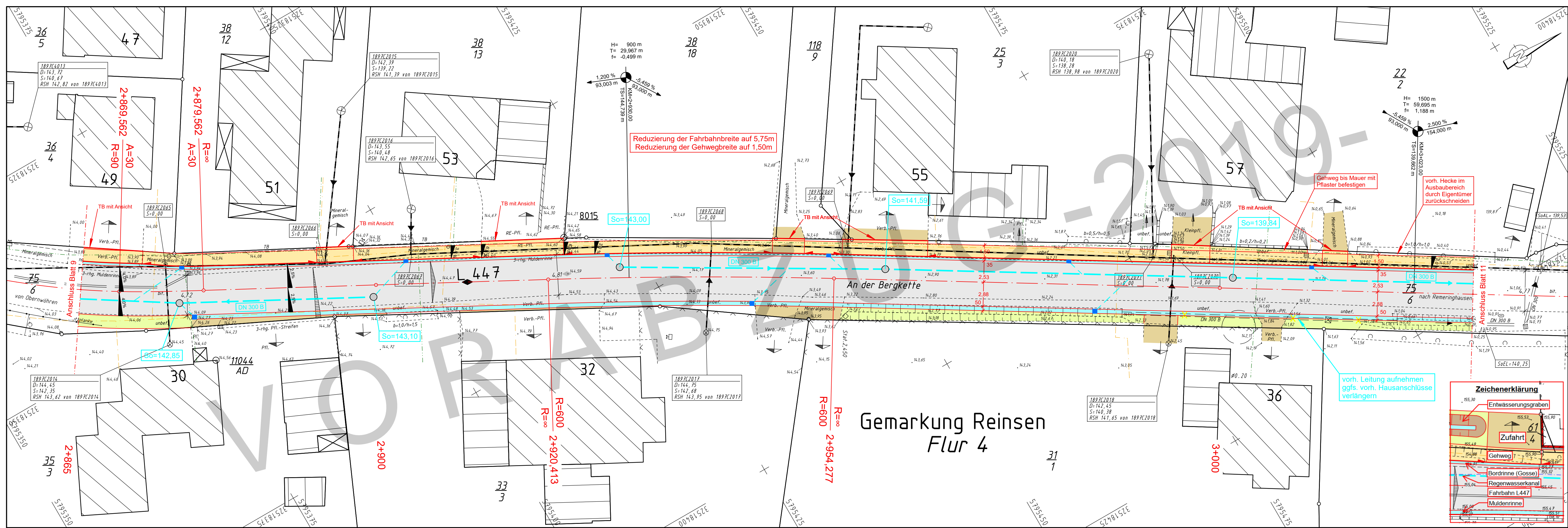
Ausbau der L 447  
zwischen Oberwöhren und Reinsen  
mit Anlage von Geh- und Radwegen

Aufgestellt: Stadthagen, den _____ Stadt Stadthagen	Straßenbaubehördlich geprüft: Hameln, den _____ Niedersächsische Landesbehörde für Straßenbau und Verkehr Geschäftsbereich Hameln
Im Auftrage: .....	Im Auftrage: .....

Eingetragene Fremdleitungen sind aus Bestandsplänen der jeweiligen Versorgungsträger übernommen. Maße und Leitungstrassen sind unverbindliche Richtwerte.  
 Quelle: Auszug aus den Geobasisdaten des Landesamtes für Geoinformation und Landentwicklung Niedersachsen © 2014 LGLN  
 Lagesystem: UTM Nord (32)      Höhensystem: DHHN92 - NHN      Grundlage: ALK

### ZEICHENERKLÄRUNG

	Hecke		Laterne		Oberflurhydrant		Fernsprechkäuschen		Regen-Kanal
	Zaun		Schacht vorh.		Unterflurhydrant		Gasleitung		Mischw.-Kanal
	Stahlgittermast		Schacht gepl.		Straßenablauf vorh.		Trinkwasserleitung		Schmutzw.-Kanal
	Gemarkungsgrenze		Schieber Wasser		Straßenablauf gepl.		Eit.-Kabel		vorch. Laub-/Nadelbaum
	Flurgrenze		Kappe Gas		Mulde / Graben		Fernmeldekabel		PP (amtlich)/(Fa.Kirchner)
	Mauer		Kabelkasten Eit./P.		Zufahrt / Zugang		Ölleitung		
	Holzmast								



**Zeichenerklärung**

	Arbeitsstreifen		gepl. Straßenablauf		gepl. RW-Kanal DN 300 mm, mit Kontrollschacht und Fließrichtungspfeil
	Gründerebene		Hochpunkt		Neigungsbrechpunkt mit Angabe von Gefälle und Steigung in Prozent, Länge der Gefälle- (Steigungs-) Strecke und Halbmesser, Tangentiallänge und Bogenstrecke
	Dammboschung		Tiefpunkt		2,5 % Fahrbahnquerneigung geplant
	Bankett		Fahrbahnquerneigung vorhanden		Winkelsstütze
	Fahrbahn				
	Sicherheitsstreifen				
	Gully				
	Bordrinne				
	Zurückgehweg / Radweg				
	Mulde				
	Einschnittsboschung				

**KIRCHNER**  
Beratung - Planung - Objektbetreuung  
Stadtthagen · Bremen · Braunschweig · Gommern  
KIRCHNER Engineering Consultants GmbH  
D-31655 Stadthagen · Teichstraße 3  
Tel: +49(0)5721-8095-0 · Fax: +49(0)5721-8095-95  
Homepage: <http://www.kirchner-ingenieure.de>  
e-Mail: [info@kirchner-ingenieure.de](mailto:info@kirchner-ingenieure.de)

Datum	Zeichen
bearbeitet Sept. 2018	fe
gezeichnet Sept. 2018	gae
geprüft:	ot
Stadthagen, den Sept. 2018	

Niedersächsische Landesbehörde  
für Straßenbau und Verkehr  
Geschäftsbereich Hameln  
Roseplatz 5  
31787 Hameln

Datum	Zeichen
Nachgeprüft	

Nr.	Art der Änderung	Datum	Zeichen

# VORABZUG

Straßenbauverwaltung des Landes Niedersachsen  
Straße / Abschn.-Nr. / Station: L447 / 50 / 0.490 - 3.287  
PROJIS-Nr.:  
Maßstab: 1:250

Unterlage / Blatt-Nr.: 5 / 10  
Lageplan

Ausbau der L 447  
zwischen Obernöhren und Reinsen  
mit Anlage von Geh- und Radwegen

**Aufgestellt:**  
Stadthagen, den \_\_\_\_\_  
Stadt Stadthagen

**Straßenbaubehördlich geprüft:**  
Hameln, den \_\_\_\_\_  
Niedersächsische Landesbehörde für Straßenbau und Verkehr  
Geschäftsbereich Hameln

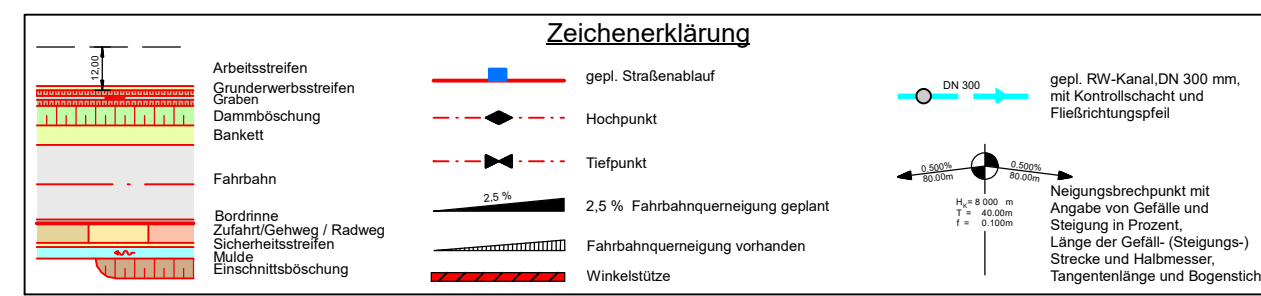
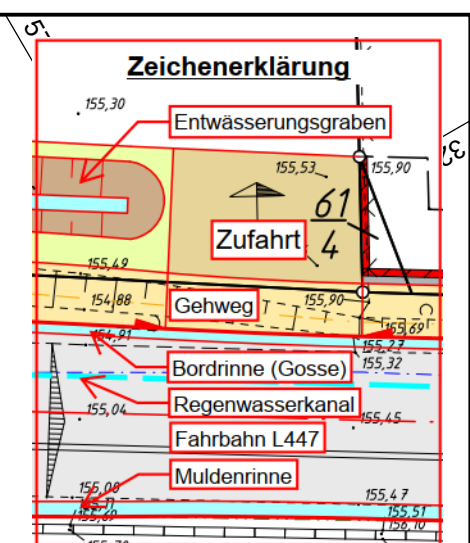
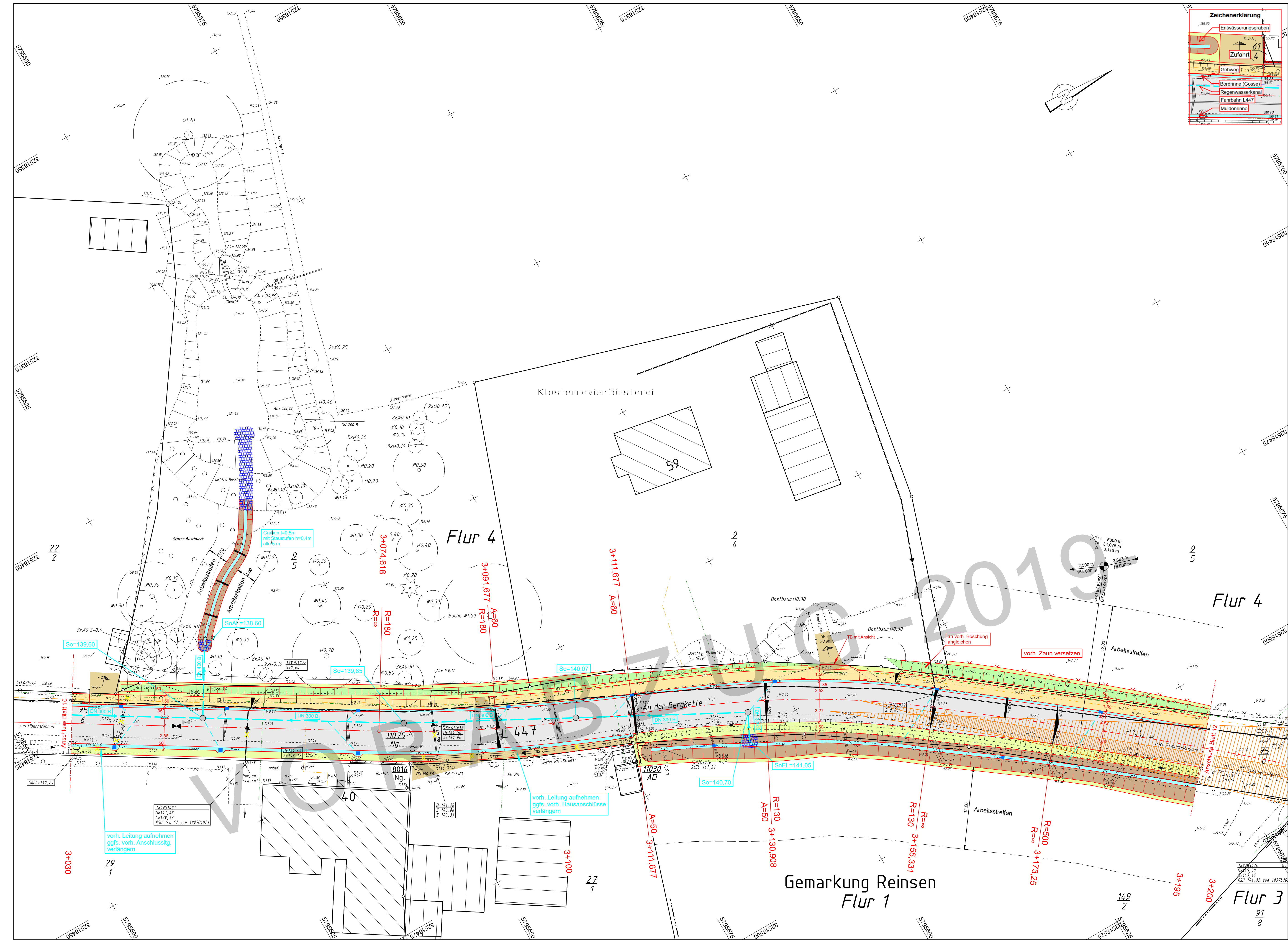
Im Auftrage: .....

Im Auftrage: .....

Eingetragene Fremdleitungen sind aus Bestandsplänen der jeweiligen Versorgungsträger übernommen. Maße und Leitungstrassen sind unverbindliche Richtwerte.  
Quelle : Auszug aus den Geobasisdaten des Landesamtes für Geoinformation und Landentwicklung Niedersachsen ©2014 LGLN  
Lagesystem : UTM Nord (32)      Höhensystem : DHHN92 - NHN      Grundlage: ALK

**ZEICHENERKLÄRUNG**

	Hecke		Laterne		Oberflurhydrant		Fernsprechhäuschen		Regenw.-Kanal
	Zaun		Schacht vorh.		Unterflurhydrant		Gasleitung		Mischw.-Kanal
	Gemeindegrenze		Schacht gepl.		Straßenablauf vorh.		Trinkwasserleitung		Schmutzw.-Kanal
	Gemarkungsgrenze		Schieber Wasser		Straßenablauf gepl.		Elit.-Kabel		vorh. Laub-/Nadelbaum
	Flurgrenze		Kappe Gas		Mulde / Graben		Fernmeldekabel		PP (amtlich)/(Fa.Kirchner)
	Mauer		Kabelkasten Elit./P.		Zufahrt / Zugang		Ölleitung		



1	2	3	4	5	6	7	8	9	10	11	12	13	14
---	---	---	---	---	---	---	---	---	----	----	----	----	----

<b>KIRCHNER</b> Beratung - Planung - Objektbetreuung Stadthagen • Brinnum • Braunschweig • Gommern KIRCHNER Engineering Consultants GmbH D-31655 Stadthagen • Teichstraße 3 Tel: +49(0)5721-8095-0 • Fax: +49(0)5721-8095-95 Homepage: http://www.kirchner-ingenieure.de e-Mail: info@kirchner-ingenieure.de	Datum	Zeichen	
	bearbeitet	Sept. 2018	fe
	gezeichnet	Sept. 2018	gae
	geprüft:		ot
		Stadthagen, den Sept. 2018	

Niedersächsische Landesbehörde für Straßenbau und Verkehr Geschäftsbereich Hameln Roseplatz 5 31787 Hameln	Datum	Zeichen
	Nachgeprüft	

Nr.	Art der Änderung	Datum	Zeichen

## VORABZUG

Straßenbauverwaltung des Landes Niedersachsen Straße / Abschn.-Nr. / Station: L447 / 50 / 0.490 - 3.287 PROJIS-Nr.:	Unterlage / Blatt-Nr.: 5 / 11 Lageplan Maßstab: 1:250
---	---

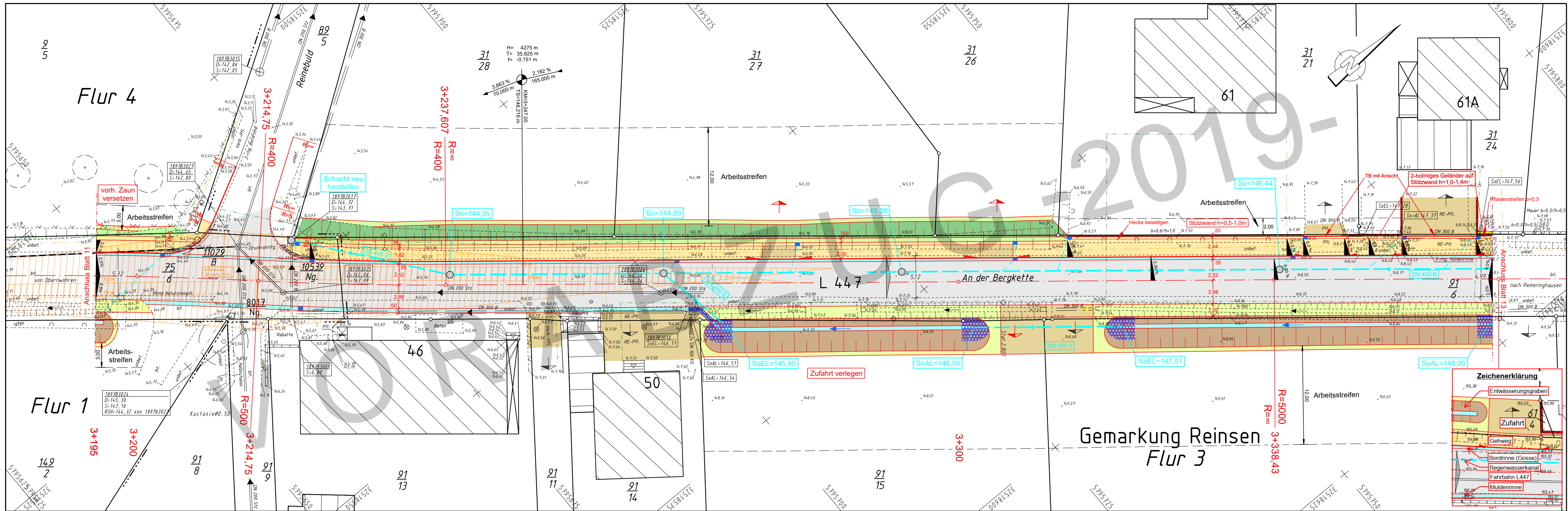
**Ausbau der L 447  
 zwischen Oberwöhren und Reinsen  
 mit Anlage von Geh- und Radwegen**

Aufgestellt: Stadthagen, den _____ Stadt Stadthagen	Straßenbaubehörlich geprüft: Hameln, den _____ Niedersächsische Landesbehörde für Straßenbau und Verkehr Geschäftsbereich Hameln
---	---

Im Auftrage: _____	Im Auftrage: _____
--------------------	--------------------

Eingetragene Fremdleitungen sind aus Bestandsplänen der jeweiligen Versorgungsträger übernommen. Maße und Leitungstrassen sind unverändliche Richtwerte.  
 Quelle: Auszug aus den Geobasisdaten des Landesamtes für Geoinformation und Landentwicklung Niedersachsen © 2014 LGLN  
 Lagesystem: UTM Nord (32)    Höhensystem: DHHN92 - NNH    Grundlage: ALK

ZEICHENERKLÄRUNG		HECKE		LATERNE		OBERFLURDRYDRANT		FERNSPRECHHAUSCHEN		REGENW.-KANAL	
---	Gemeindesgrenze	□	Hecke	⊕	Laterne	↑	Oberflurhydrant	⊕	Fernsprechhäuschen	—	Regenw.-Kanal
---	Gemarkungsgrenze	□	Zaun	⊕	Schacht vorh.	↑	Unterflurhydrant	⊕	Gasleitung	—	Mischw.-Kanal
---	Flurgrenze	●	Stahlrohrmast	⊕	Schacht gep.	↑	Straßenablauf vorh.	⊕	Trinkwasserleitung	—	Schmutzw.-Kanal
---	Mauer	●	Scheibermast	⊕	Scheiber Wasser	↑	Straßenablauf gep.	⊕	El-Kabel	—	vorh. Laub-Nadelbaum
---		●	Betonmast	⊕	Kappe Gas	↑	Mulde / Graben	⊕	Fernmeldkabel	—	vorh. Pfl. (empfl.) (Fa.Kirchner)
---		○	Holzmast	⊕	Kabelkasten ELP.	↑	Zufahrt / Zugang	⊕	Ortstellung		



**Zeichenerklärung**

Arbeitsstreifen	gepl. Straßenablauf	gepl. RW-Kanal DN 300 mm, mit Kontrollschacht und Fließrichtungspfeil
Grundverwerfungsstreifen	Hochpunkt	Nigungsbrechpunkt mit Angabe von Gefälle und Steigung in Prozent, Länge der Gefälle-(Steigungs-)Strecke und Halbmesser, Tangentiallänge und Bogenstich
Dammböschung	Tiefpunkt	
Bankett	2,5% Fahrbahnquerneigung geplant	
Fahrbahn	Fahrbahnquerneigung vorhanden	
Bordrinne	Winkelstütze	
Zufahrt/Gehweg / Radweg		
Sicherheitsstreifen		
Müde		
Einschnitts Böschung		

**KIRCHNER**  
Beratung - Planung - Objektbetreuung  
Stadtthagen • Bremen • Braunschweig • Gommern

KIRCHNER Engineering Consultants GmbH  
D-31655 Stadtthagen • Teichstraße 3  
Tel: +49(0)5721-8095-0 • Fax: +49(0)5721-8095-95  
Homepage: <http://www.kirchner-ingenieure.de>  
e-Mail: [info@kirchner-ingenieure.de](mailto:info@kirchner-ingenieure.de)

Datum	Zeichen
bearbeitet Sept. 2018	fe
gezeichnet Sept. 2018	gae
geprüft:	ot
Stadtthagen, den Sept. 2018	

Niedersächsische Landesbehörde für Straßenbau und Verkehr  
Geschäftsbereich Hameln  
Roseplatz 5  
31787 Hameln

Datum	Zeichen
Nachgeprüft	

Nr.	Art der Änderung	Datum	Zeichen

**Vorentwurf**

Straßenbauverwaltung des Landes Niedersachsen  
Straße / Abschn.-Nr. / Station: L447 / 50 / 0.490 - 3.287  
PROJIS-Nr.:

Unterlage / Blatt-Nr.: 5 / 12  
Lageplan  
Maßstab: 1:250

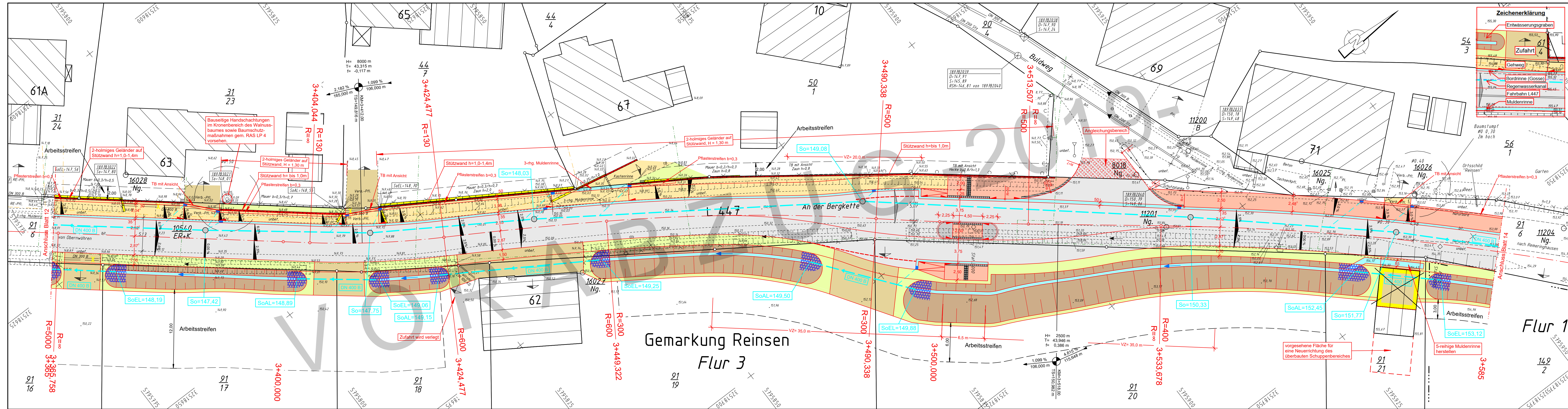
Ausbau der L 447  
zwischen Oberwöhren und Reinsen  
mit Anlage von Geh- und Radwegen

<b>Aufgestellt:</b> Stadtthagen, den _____ Stadt Stadtthagen	<b>Straßenbaubehörlich geprüft:</b> Hameln, den _____ Niedersächsische Landesbehörde für Straßenbau und Verkehr Geschäftsbereich Hameln
<b>Im Auftrage:</b> .....	<b>Im Auftrage:</b> .....

Eingetragene Fremdleitungen sind aus Bestandsplänen der jeweiligen Versorgungsträger übernommen. Maße und Leitungstrassen sind unverbindliche Richtwerte.  
Quelle : Auszug aus den Geobasisdaten des Landesamtes für Geoinformation und Landentwicklung Niedersachsen © 2014  
Lagesystem : UTM Nord (32)      Höhensystem : DHHN92 - NHN      Grundlage: ALK

**ZEICHENERKLÄRUNG**

Hecke	Laterne	Oberflurhydrant	Fernsprechhäuschen	vorh. Regenw.-Kanal
Zaun	Schacht vorh.	Unterflurhydrant	Gasleitung	vorh. Mischw.-Kanal
Stahlgittermast	Schacht gepl.	Straßenablauf vorh.	Trinkwasserleitung	vorh. Schmutzw.-Kanal
Stahlrohrmast	Schieber Wasser	Straßenablauf gepl.	Eit.-Kabel	vorh. Laub-/Nadelbaum
Betonmast	Kappe Gas	Mulde / Graben	Fernmeldekabel	PP (amtlich)/(Fa.Kirchner)
Holzmast	Kabelkasten Eit./P.	Zufahrt / Zugang	Olleitung	



**Zeichenerklärung**

Arbeitsstreifen	gepl. Straßenablauf	gepl. RW-Kanal DN 300 mm mit Kontrollschacht und Pflanzungsgelände
Grundweissstreifen	Hochpunkt	Neigungsbruchpunkt mit Angabe von Gefälle und Steigung in Prozent
Graben	Bankett	Länge der Gefälle-(Steigungs-)Strecke und Halbmesser
Querenboschung	2,5% Fahrspurquerneigung geplant	Winkelstütze
Fahrbahn	2,5% Fahrspurquerneigung vorhanden	
Bordrinne		
Zufahrt/Gehweg / Radweg		
Sicherheitsstreifen		
Mulde		

**KIRCHNER**  
Beratung - Planung - Objektbetreuung  
KIRCHNER Engineering Consultants GmbH  
D-31655 Stadthagen • Teichstraße 3  
Tel: +49(0)5721-8095-0 • Fax: +49(0)5721-8095-95  
Homepage: http://www.kirchner-ingenieure.de  
e-Mail: info@kirchner-ingenieure.de

Datum	Zeichen
bearbeitet Sept. 2018	fe
gezeichnet Sept. 2018	gae
geprüft:	ot
Stadthagen, den Sept. 2018	

Niedersächsische Landesbehörde für Straßenbau und Verkehr  
Geschäftsbereich Hameln  
Roseplatz 5  
31787 Hameln

Datum	Zeichen
Nachgeprüft	

Nr.	Art der Änderung	Datum	Zeichen

### Vorentwurf

Straßenbauverwaltung des Landes Niedersachsen  
Straße / Abschn.-Nr. / Station: L447 / 50 / 0.490 - 3.287  
PROJIS-Nr.:  
Maßstab: 1:250

Ausbau der L 447  
zwischen Oberwöhren und Reinsen  
mit Anlage von Geh- und Radwegen

Aufgestellt:  
Stadthagen, den \_\_\_\_\_  
Stadt Stadthagen

Straßenbaubehörlich geprüft:  
Hameln, den \_\_\_\_\_  
Niedersächsische Landesbehörde für Straßenbau und Verkehr  
Geschäftsbereich Hameln

Im Auftrag: \_\_\_\_\_  
Im Auftrag: \_\_\_\_\_

Eingetragene Fremdleitungen sind aus Bestandsplänen der jeweiligen Versorgungsträger übernommen. Maße und Leitungstrassen sind unverbindliche Richtwerte.  
Quelle: Auszug aus den Geobasisdaten des Landesamtes für Geoinformation und Landentwicklung Niedersachsen © 2014 LGLN  
Lagesystem: UTM Nord (32)    Höhensystem: DHHN92 - NHN    Grundlage: ALK

**ZEICHENERKLÄRUNG**

Hecke	Latene	Oberflurhydrant	Fernsprechhäuschen	Regenw.-Kanal
Zaun	Schacht vorh.	Unterflurhydrant	Gasleitung	Mischw.-Kanal
Stahlgittermast	Schacht gepl.	Trinkwasserablauf vorh.	Schicht gepl.	Schmutzw.-Kanal
Stahlrohrmast	Schieber Wasser	Straßenablauf gepl.	Elt.-Kabel	vorh. Laub-/Nadelbaum
Betonmast	Kappe Gas	Mulde / Graben	Fernmeldekabel	PP (amtlich)/(Fa.Kirchner)
Holzmast	Kabelkasten E/TP	Zufahrt / Zugang	Ölleitung	