

ERGEBNISSE

DER VERKEHRSUNTERSUCHUNG



Um anhand einer **Prognose über die zukünftige Verkehrssituation** auf den Straßen rund um die geplante **Ortsumgehung Elstorf** im Zuge der B 3 zu erfahren, wie sich die neue Straße auswirken wird, wurde die Entwicklung des Verkehrs in den kommenden Jahren errechnet. Als **Prognosehorizont** wird dafür das **Jahr 2030** herangezogen. Die Untersuchung bildet ab, wie die Verkehrsbelastung im Untersuchungsraum im Jahr 2030 sein wird und welche verkehrliche Wirkung die untersuchten Varianten haben werden.

Die **Tabelle** zeigt die prognostizierte **Zunahme bzw. Abnahme des Verkehrs** im umliegenden Straßennetz für alle untersuchten Varianten.

Die farblichen Unterlegungen in der Tabelle zeigen an, die Varianten in den bestehenden und neuen Straßenabschnitten des Untersuchungsraumes (z. B. auf der vorhandenen B 3 im Bereich Elstorf Süd) vergleichsweise verkehrlich wirken. Die Farben finden sich auch in der Bewertungsmatrix wieder, in der alle bewerteten Kriterien dargestellt werden.

Differenzen der Verkehrsbelastungen im Vergleich zum Bezugsfall 2030

		V 1.1	V 1.2	V 1.3	V 1.4	V 2.1	V 3.1	V 4.1	V 5.1	V 6.1
++ vergleichsweise günstigste Variante										
+ vergleichsweise günstige Variante										
0 vergleichsweise neutrale Variante										
- vergleichsweise ungünstige Variante										
-- vergleichsweise ungünstigste Variante										
Straße	Lage	PF 1.1	PF 1.2	PF 1.3	PF 1.4	PF 2.1	PF 3.1	PF 4.1	PF 5.1	PF 6.1
B 73	Ovelgönne West	-400	-300	-300	-300	-200	-400	-800	-200	-800
B 73	Ovelgönne Ost	-1.900	-1.900	-1.800	-1.800	-1.200	-1.800	-1.900	-1.700	-2.500
B 3	Ovelgönne Süd	-2.000	-2.000	-2.100	-2.000	-1.800	-2.200	-1.700	-2.000	-1.900
B 3	Elstorf Nordwest	-6.200	-6.200	-6.000	-6.000	-3.900	-100	-3.800	-6.200	-6.100
B 3	Elstorf Süd	-10.900	-10.900	-10.800	-10.800	-5.300	-4.400	-5.200	-11.000	-10.900
B 3	nördlich Bachheide	+4.000	+3.800	+3.900	+3.900	+2.600	+2.900	+3.100	+3.100	+3.900
L 235	südlich B 73	-5.300	-5.300	-5.300	-5.300	-5.600	-4.800	-5.700	-5.300	-5.300
L 235	Elstorf Nordost	-2.200	-2.200	-2.200	-2.200	-2.400	-2.300	-2.400	-2.200	-2.200
K 84	Ketzendorf	-1.600	-1.700	-1.200	-1.200	-1.100	-1.800	-1.100	-1.700	-1.000
B 3	Rade / Mienenbüttel	+1.400	+1.400	+1.300	+1.300	+1.000	+1.200	+1.200	+1.100	+1.400
B 3n	1. Bauabschnitt	+3.000	+2.700	+2.900	+2.900	+2.600	+2.600	+2.000	+2.300	+2.400
B 3n	nördl. Teilabschnitt (2. BA)	15.100	15.600	15.100	15.000	13.800	14.700	14.300	15.700	15.100
B 3n	südl. Teilabschnitt (3. BA)	15.300	15.300	15.300	15.200	8.400	7.800	8.800	15.600	15.400

Deutliche Verkehrszunahmen der B 3 nördlich der B 73 aufgrund der 2030 fertiggestellten A 26

Die Ergebnisse im Überblick:

- Alle Varianten führen zu einer **deutlichen Entlastung** der Ortslagen im Zuge der B 3
- Die **Westvarianten** haben **Vorteile**, da sie den Durchgangsverkehr durch Elstorf / Schwiederstorf stärker auf der Ortsumgehung bündeln können
- Bei den **östlichen Varianten** kann die südliche Ortslage von Elstorf um rund 5.000 Kfz/24h entlastet werden, bei den **westlichen Varianten** sind es um 10.000 Kfz/24h
- Die „gestreckten“ West-Varianten sind mit rund 15.000 Kfz/24h belastet, bei den östlichen und der „umwegigen westlichen“ Umfahrung von Ardestorf sind es rund 8.000 Kfz/24h.
- Aus verkehrlicher Sicht haben die **Varianten 1.1 bis 1.4** sowie **5.1 und 6.1 die größten Vorteile**. Entscheidungsrelevante Unterschiede gibt es aus Sicht der Verkehrsuntersuchung zwischen diesen Varianten nicht.

Haben Sie noch Fragen? Dann wenden Sie sich gern an unsere Experten hier vor Ort, schreiben Sie uns eine E-Mail an poststelle-lg@nlstbv.niedersachsen.de oder rufen Sie uns an: 04131/8305-0

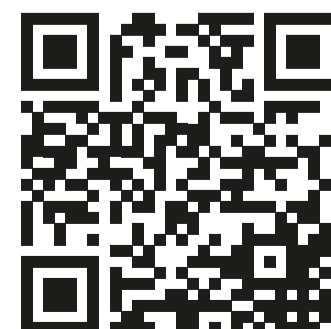


Niedersächsische Landesbehörde
für Straßenbau und Verkehr



Niedersachsen

Weitere Informationen:
www.b3-elstorf.niedersachsen.de
oder einfach QR-Code scannen.

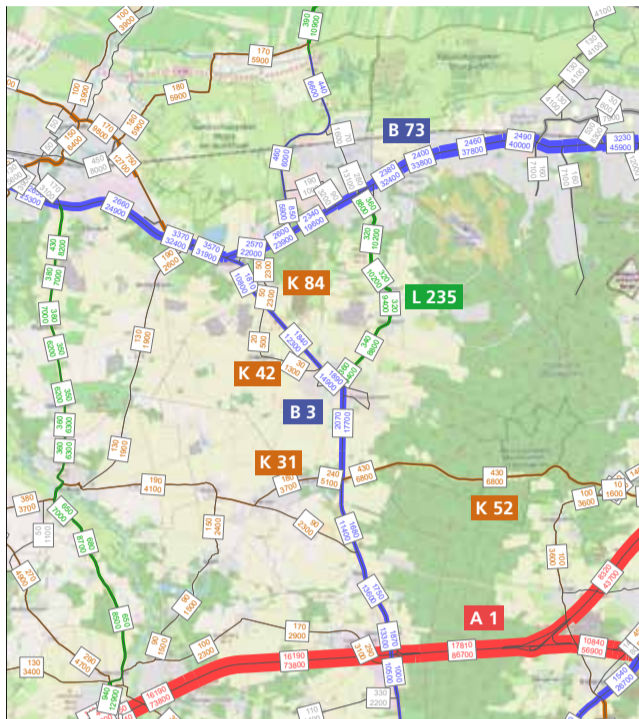


ERGEBNISSE DER VERKEHRSUNTERSUCHUNG



Vergleich der Verkehrsbelastungen 2018/2030

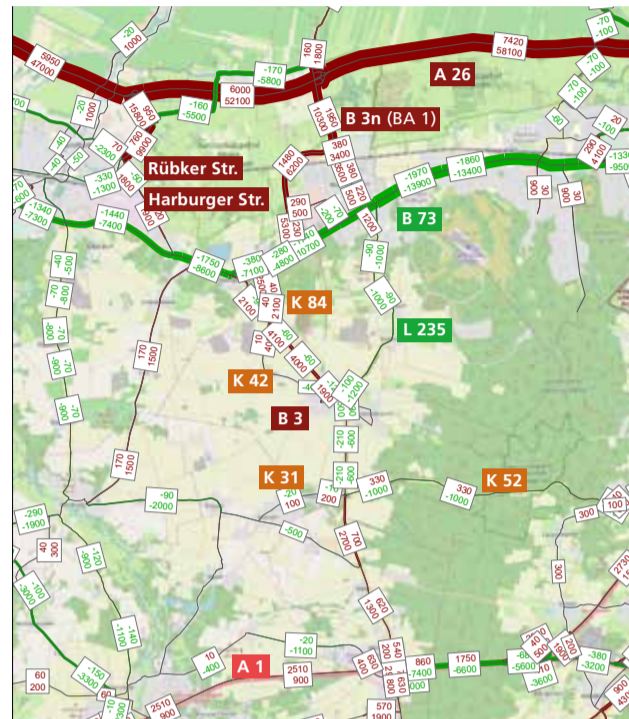
Verkehrszahlen 2018 (Bestand)



Die Grafik zeigt die **aktuelle Situation des Verkehrsaufkommens** im Untersuchungsraum. Die Daten basieren auf Messungen des Verkehrs an Werktagen und zeigen die Anzahl an KFZ bzw. LKW pro Tag (vgl. Legende).

Für die Verkehrsuntersuchung wurde im September 2018 an insgesamt zwölf Zählstellen eine Verkehrserhebung durchgeführt. Der Verkehr wurde zweimal vier Stunden lang erfasst – an zwei Knotenpunkten wurden ganztägige Zählungen über 24 Stunden durchgeführt.

Verkehrszahlen im Bezugsjahr 2030 (Prognose) ohne OU Elstorf – Zu- und Abnahme des Verkehrs



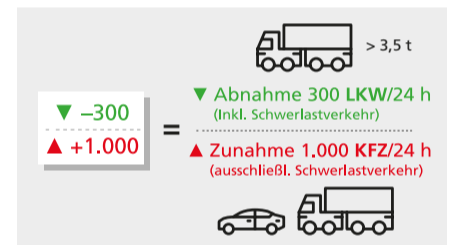
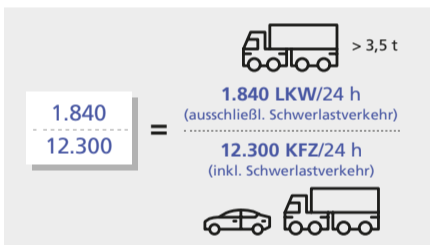
So wird sich der Verkehr in und um Elstorf bis 2030 laut Prognose entwickeln: Mit Fertigstellung der A 26 wird ein großer Teil des Durchgangsverkehrs in West-Ost-Richtung von der B 73 auf die A 26 verlagert, die B 73 wird also deutlich **entlastet**.

Durch ihre Zubringerfunktion zur A 26 wird voraussichtlich die vorhandene B 3 jedoch einem deutlich erhöhten Verkehrsaufkommen ausgesetzt, da u. a. der Verkehr aus Elstorf nicht mehr über die A 1, sondern über die A 26 nach Hamburg gelangt. Die dadurch **erhöhte Verkehrsbelastung** wird zudem die B 3n bei Neu Wulmstorf (1. BA), die K 84 bei Ketendorf sowie die Harburger und Rübker Straße bei Buxtehude

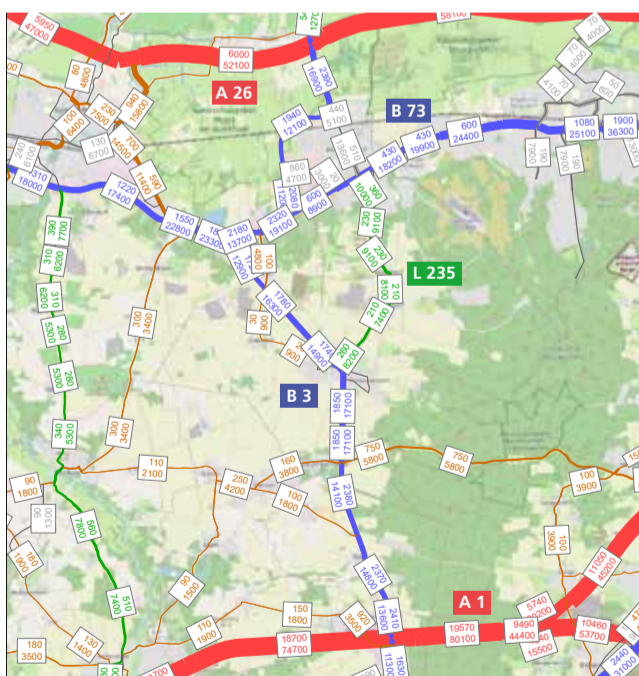


Die Verkehrsbelastung im Jahr 2018

basiert auf Verkehrszählungen. Die Prognosen und Wirkungen des Verkehrsaufkommens im Jahr 2030 sind Ergebnisse von umfangreichen Modellrechnungen. Das Streckennetz und die Verkehrsnachfrage ist auf makroskopischer Ebene abgebildet.



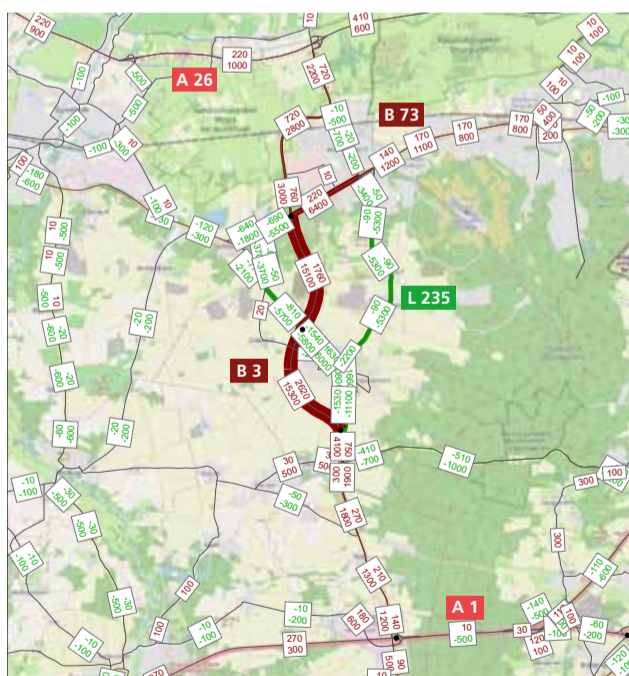
Verkehrszahlen im Bezugsjahr 2030 (Prognose) ohne OU Elstorf



Diese Grafik zeigt die berechneten, absoluten **Verkehrszahlen für das Jahr 2030**: Zu sehen ist die Anzahl an KFZ und LKW, die innerhalb von 24 Stunden eine bestimmte Stelle passieren – und zwar unter der Voraussetzung, dass die Ortsumgehung nicht gebaut wird und der Verkehr damit über die vorhandene B 3 fließt.

Die B 3 bildet eine Verbindung zwischen der südlich liegenden A 1 und der dann fertig-gestellten A 26 im Norden.

Verkehrszahlen im Bezugsjahr 2030 (Prognose) mit OU Elstorf (Var. 1.3) – Zu- und Abnahme des Verkehrs



Diese Prognose zeigt die **Differenzen der Verkehrsbelastung im Jahr 2030 mit fertiggestellter Ortsumgehung** im Vergleich zur Verkehrsbelastung im Jahr 2030 ohne Ortsumgehung:

Die **vorhandene B 3** und damit die **Ortsdurchfahrt Elstorf** werden stark **entlastet**, da sich ein Großteil des Verkehrs – sowohl KFZ als auch LKW – auf die Ortsumgehung verlagert: Südlich von Elstorf wird es eine Entlastung von bis zu 11.100 Fahrzeugen pro 24 Stunden geben.

Haben Sie noch Fragen? Dann wenden Sie sich gern an unsere Experten hier vor Ort, schreiben Sie uns eine E-Mail an poststelle-ig@nlstbv.niedersachsen.de oder rufen Sie uns an: 04131/8305-0



Niedersächsische Landesbehörde für Straßenbau und Verkehr



Niedersachsen

Weitere Informationen: www.b3-elstorf.niedersachsen.de oder einfach QR-Code scannen.

