

Change
Veränderungsmanagement
Aufbau Mobilität u.
Digitalisierung

Präsident

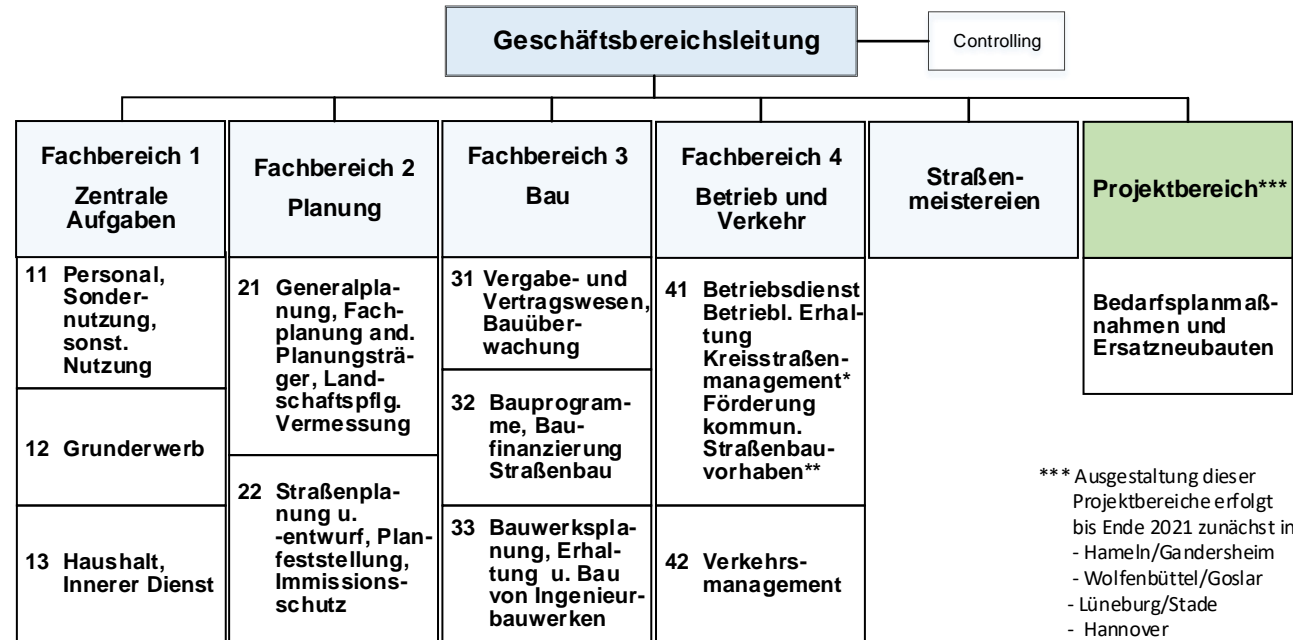
**Büroleitung des Präsidenten
und Stabsstellen:**
Interne Revision
Öffentlichkeitsarbeit
Arbeitssicherheit

Zentrale Geschäftsbereiche

1 Steuerung u. Interne Dienstleistung	2 Planung und Bau/ Betrieb und Verkehr	3 Ingenieurbau- werke/Großraum- und Schwertransporte	4 Planfeststellungs- behörde/ Luftverkehr
11 Finanzen u. Innerer Dienst	21 Bau u. Erhaltungs- management	31 Planung und Bau der Schnellwege Hannover	41 Planfest- stellung
12 Personal u. Organisation	22 Planung u. Umwelt- management	32 Brücken und Tunnel	42 Luftverkehr
13 Informations- u. Kommuni- kations- technologie (IuK)	23 Betrieb und Verkehrs- management	33 Statische Angele- genheiten	
14 Straßenbau- finanzierung	24 Recht und Vergabe- wesen	34 Verkehrsbe- hördliche Angele- genheiten, Großraum- u. Schwer- transporte	
	25 Geoinfor- mation		

Regionale Geschäftsbereiche

in Aurich, Gandersheim, Goslar, Hameln, Hannover, Lingen, Lüneburg,
Nienburg, Oldenburg, Osnabrück, Stade, Verden, Wolfenbüttel



*** Ausgestaltung dieser
Projektbereiche erfolgt
bis Ende 2021 zunächst in:
- Hameln/Gandersheim
- Wolfenbüttel/Goslar
- Lüneburg/Stade
- Hannover

* wo vorhanden
** Lüneburg, Wolfenbüttel,
Hannover, Oldenburg

