



**Change**  
Veränderungsmanagement  
Aufbau Mobilität u.  
Digitalisierung

**Präsident**

**Büroleitung des Präsidenten  
und Stabsstellen:**  
Interne Revision  
Öffentlichkeitsarbeit  
Arbeitssicherheit

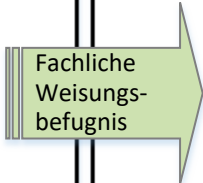
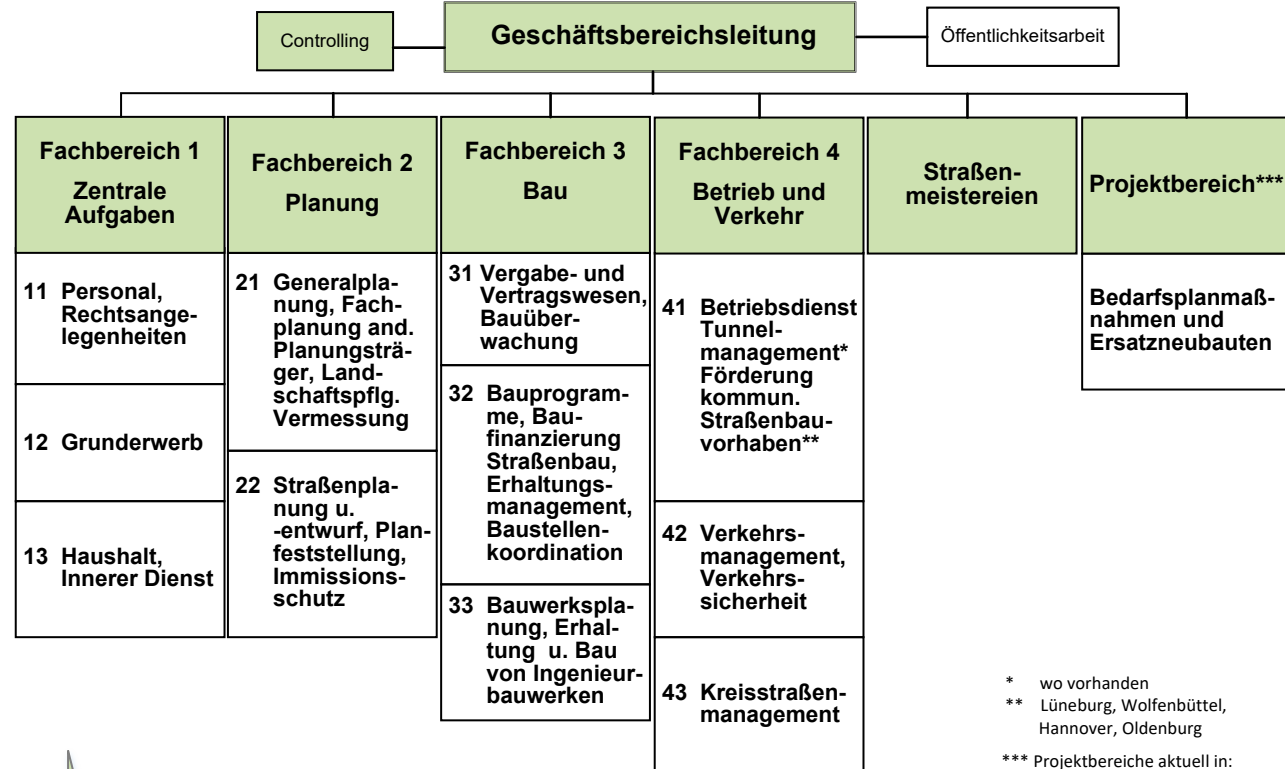
Gesamtpersonalrat  
Gesamtschwerbehindertenvertretung

**Zentrale Geschäftsbereiche**

1 Steuerung u. Interne Dienstleistung	2 Planung und Bau/ Betrieb und Verkehr	3 Ingenieurbau- werke/Großraum- und Schwertransporte	4 Planfeststellungs- behörde/ Luftverkehr
11 Finanzen u. Innerer Dienst	21 Bau u. Erhaltungs- management	32 Brücken und Tunnel	41 Planfest- stellung
12 Personal u. Organisation	22 Planung u. Umwelt- management	33 Statische Angelegen- heiten	42 Luftverkehr
13 Informations- u. Kommuni- kations- technologie (IuK)	23 Betrieb und Verkehrs- management	34 Verkehrsbe- hördliche An- gelegenheiten, Großraum- u. Schwer- transporte	43 Hafensicher- heitsbehörde/ Hafenbehörde
14 Straßenbau- finanzierung	24 Recht und Vergabe- wesen		
	25 Geoinfor- mation		

**Regionale Geschäftsbereiche**

in Aurich, Gandersheim, Goslar, Hameln, Hannover, Lingen, Lüneburg,  
Nienburg, Oldenburg, Osnabrück, Stade, Verden, Wolfenbüttel



\* wo vorhanden  
\*\* Lüneburg, Wolfenbüttel,  
Hannover, Oldenburg  
\*\*\* Projektbereiche aktuell in:  
- Aurich/Oldenburg  
- Hameln/Gandersheim  
- Hannover  
- Lingen-Osnabrück  
- Lüneburg/Stade  
- Nienburg/Verden  
- Wolfenbüttel/Goslar