



Change
Veränderungsmanagement
Aufbau Mobilität u.
Digitalisierung

Präsident

**Büroleitung des Präsidenten
und Stabsstellen:**
Interne Revision
Öffentlichkeitsarbeit
Arbeitssicherheit

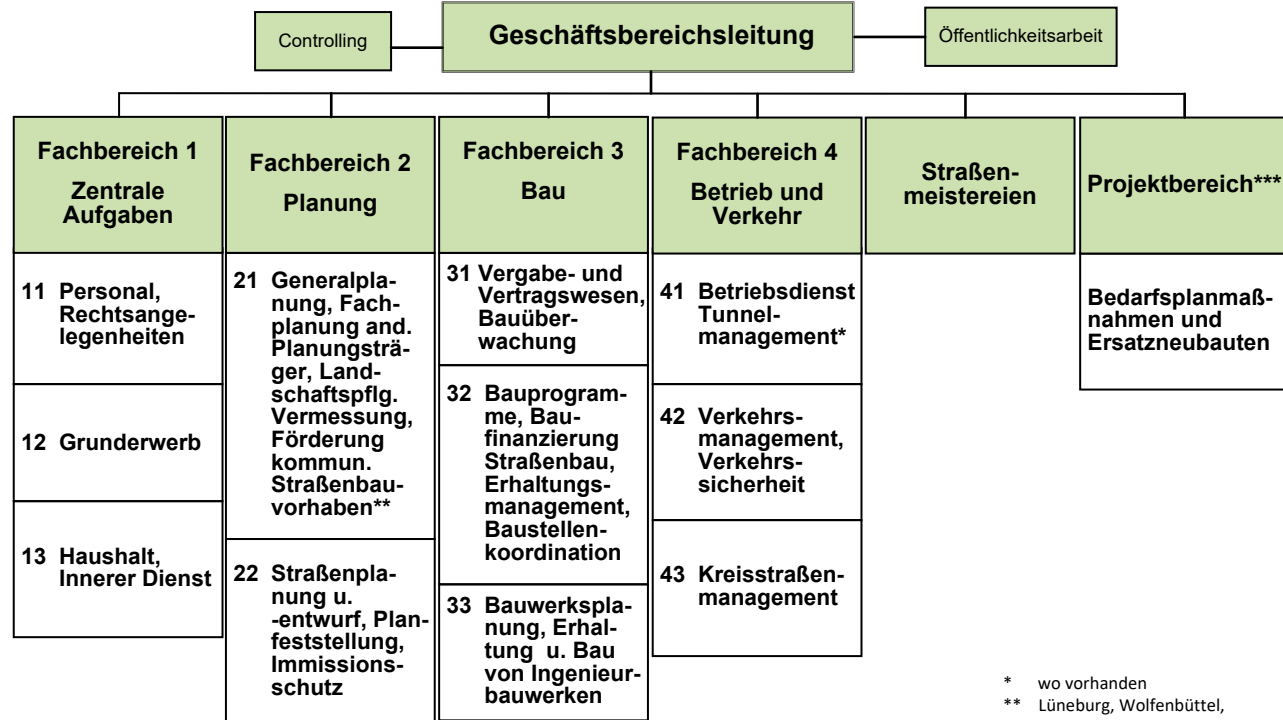
Gesamtpersonalrat
Gleichstellungsbeauftragte
Gesamtschwerbehindertenvertretung

Zentrale Geschäftsbereiche

1 Steuerung u. Interne Dienstleistung	2 Planung und Bau/ Betrieb und Verkehr	3 Ingenieurbau- werke/Großraum- und Schwertransporte	4 Planfeststellungs- behörde/ Luftverkehr
11 Finanzen u. Innerer Dienst	21 Bau u. Erhaltungs- management	32 Brücken und Tunnel	41 Planfest- stellung
12 Personal u. Organisation	22 Planung u. Umwelt- management	33 Statische Angelegen- heiten	42 Luftverkehr
13 Informations- u. Kommuni- kations- technologie (IuK)	23 Betrieb und Verkehrs- management	34 Verkehrsbe- hördliche An- gelegenheiten, Großraum- u. Schwer- transporte	43 Hafensicher- heitsbehörde/ Hafenbehörde
14 Straßenbau- finanzierung	24 Recht und Vergabe- wesen		
	25 Geoinfor- mation		

Regionale Geschäftsbereiche

in Aurich, Gandersheim, Goslar, Hameln, Hannover, Lingen, Lüneburg,
Nienburg, Oldenburg, Osnabrück, Stade, Verden, Wolfenbüttel



Fachliche
Weisungs-
befugnis

- * wo vorhanden
** Lüneburg, Wolfenbüttel,
Hannover, Oldenburg
*** Projektbereiche aktuell in:
- Aurich/Oldenburg
- Hameln/Gandersheim
- Hannover
- Lingen-Osnabrück
- Lüneburg/Stade
- Nienburg/Verden
- Wolfenbüttel/Goslar