

## Ziel des Straßenbaustipendiums ...

ist die Förderung und Unterstützung von Studierenden der Fachrichtung Bauingenieurwesen.

Gefördert werden Studierende folgender Hochschulen/Unis:

- Fachhochschule Bielefeld in Minden
- Fachhochschule Münster
- HafenCity Universität Hamburg
- HAWK Hildesheim
- Hochschule Bremen
- Hochschule Magdeburg Stendal
- Jade Hochschule Oldenburg
- Leibniz Universität Hannover
- Ostfalia Hochschule, Campus Suderburg
- TH Ostwestfalen-Lippe
- TU Braunschweig
- Universität Kassel

Die Stipendien werden jeweils zum Wintersemester vergeben.

Für die Dauer der Regelstudienzeit von 6 bzw. 7 Semestern erhältst Du ein Stipendium in Höhe von 900,00 € mtl.

Im Anschluss an das Studium soll im Rahmen einer Verpflichtung (Stipendienvertrag) eine mindestens 5-jährige Tätigkeit in der Landesbehörde erfolgen.

## Deine Bewerbung

Sende Deine Bewerbung (Motivations schreiben, Lebenslauf, letzte Schulzeugnisse, min. der Klassen 11 und 12) direkt an [Einstieg@nlstbv.niedersachsen.de](mailto:Einstieg@nlstbv.niedersachsen.de)

### Niedersächsische Landesbehörde für Straßenbau und Verkehr

Dezernat 12  
Göttinger Chaussee 76 A  
30453 Hannover

### Deine Ansprechpartnerin:

Finja Walkowiak  
Telefon: (0511) 3034 - 2305  
[Einstieg@nlstbv.niedersachsen.de](mailto:Einstieg@nlstbv.niedersachsen.de)



## Straßenbaustipendium im Bachelor-Studiengang Bauingenieurwesen beim Land Niedersachsen



### Wir suchen Nachwuchs

Werde Teil unseres Teams!  
[www.strassenbau.niedersachsen.de/karriere](http://www.strassenbau.niedersachsen.de/karriere)

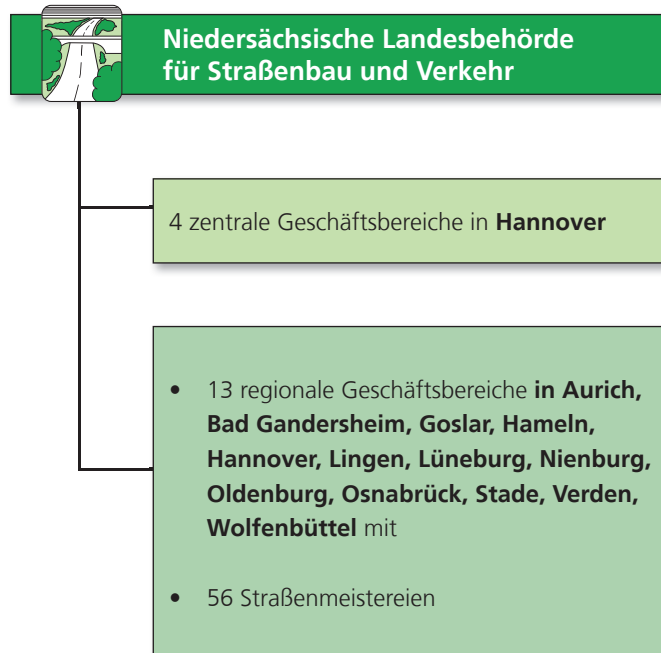


Niedersachsen

## Niedersächsische Landesbehörde für Straßenbau und Verkehr

Die Landesbehörde ist landesweit für den Bau, Betrieb und Erhaltung der Bundes- und Landesstraßen sowie einen Teil der Kreisstraßen zuständig. Hierfür setzen sich täglich rund 2.500 Mitarbeiterinnen und Mitarbeiter in der Zentrale Hannover sowie in 13 regionalen Geschäftsbereichen im ganzen Land ein.

Die Landesbehörde unterhält außerdem eine Vielzahl von Straßenmeistereien, die für die Sicherheit auf den Bundes-, Landes- und teilweise Kreisstraßen in Niedersachsen sorgen.



### Wir bieten ...

- 900,00 € mtl. für die Dauer der Regelstudienzeit
- spannende und vielfältige Praktika
- vor Ort in ganz Niedersachsen
- einen Mentor zur Begleitung und Unterstützung
- Vernetzung mit anderen Stipendiaten
- einen krisensicheren Anschlussjob
- zahlreiche Karrieremöglichkeiten
- flexible, familienfreundliche Arbeitszeiten

### Du hast ...

- den Wunsch, Deinen Bachelor im Bauingenieurwesen zu absolvieren
- eine Hochschulzugangsberechtigung
- das Studium noch nicht begonnen oder bist zu Stipendienbeginn maximal im dritten Semester
- eine der umseitigen Hochschulen/Unis ausgewählt
- gute Leistungen in den Naturwissenschaften, Mathematik und Deutsch
- ein ausgeprägtes technisches Verständnis
- ein gutes analytisches und logisches Denkvermögen?

### Dann bist Du bei uns genau richtig!

**Weitere Informationen auf unseren Internetseiten:**

[www.strassenbau.niedersachsen.de/karriere](http://www.strassenbau.niedersachsen.de/karriere)