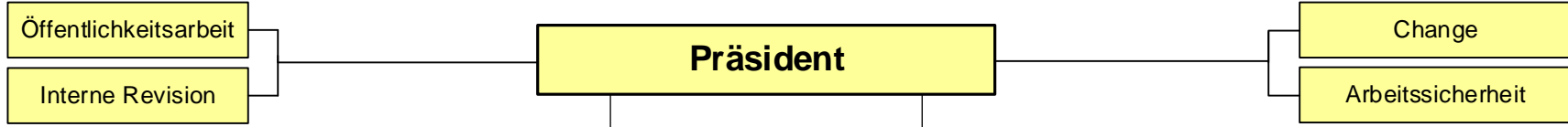


Niedersächsische Landesbehörde für Straßenbau und Verkehr



Zentrale Geschäftsbereiche

Geschäftsbereich 1	Geschäftsbereich 2	Geschäftsbereich 3	Geschäftsbereich 4	Geschäftsbereich 5
Steuerung u. Interne Dienstleistung	Planung, Bau, Betrieb und Recht	Projektentwicklung, Ingenieurbauwerke u. Verkehr	Mobilitätsmanagement	Planfeststellungsbehörde und Luftverkehr
11 Finanzen und Organisation Ressourcen Controlling Organisation Haushalt/ Internes Rechnungswesen	21 Bau und Erhaltungsmanagement Bauvorbereitung/-durchführung Straße Erhaltungsmanagement/ Straßenbautechnik Bauvorbereitung/-durchführung Ingenieurbauwerke /BIM	31 Projektentw., Großprojekte u. Sonderaufgaben Projektentwicklung, Großprojekte und Sonderaufgaben 32 Konstruktiver Ingenieurbau Genehmigungen und Tunnel Statische Angelegenheiten Entwurf/ Bauwerksprüfung	Baustellenkoordination 41 Straßenverkehrs-telematik Planung, Entwurf u. Implementierung der telematischen Infrastruktur 42 Verkehrs-zentrale Koordination der VMZ Betriebs- und Tunnelzentrale	51 Planfeststellung Planfeststellungsbehörde 52 Luftverkehr Querschnitts- u. Sonderaufgaben Luftfahrt Luftsicherheit
12 Personal u. Innerer Dienst Innerer Dienst Personalmanagement, Personalentwicklung	22 Planung und Umweltmanagement Umweltmanagement Planung Straßenentwurf	33 N.N.¹⁾ N.N.	FM Fernmelde-meisterei Hannover FM Fernmelde-meisterei Oyten	
13 Informations- u. Kommunikationstechnologie Zentraler IT-Betrieb Anwen-der-betreuung Entwicklung Informationssicherheit	23 Betrieb und Verkehr Verkehrstechnik Verkehrsbehörl. Aufgaben Straßenbetrieb	34 Großraum- und Schwere-transporte Brückentechn. Beurteilung Zustimmungen u. Erlaubnisse		
14 Straßenbau-finanzierung Bauhaushalte Generalplanung	24 Recht Allg. Rechts-angelegenheiten Vergaberecht/ Baurecht			
15 Geoinformation Vermessung Geoinformationssysteme				

fachliche Weisungsbefugnis

Regionale Geschäftsbereiche

Regionale Geschäftsbereiche													Controlling
Aurich	Gandersheim	Goslar	Hamel	Hannover	Lingen	Lüneburg	Nienburg	Oldenburg	Osnabrück	Stade	Verden	Wolfenbüttel	
Fachbereich 1 Zentrale Aufgaben		Fachbereich 2 Planung			Fachbereich 3 Bau			Fachbereich 4 Betrieb und Verkehr		Meistereien		Projekt-gruppe A20 ⁶⁾	
11 Personal	21 General-planung	31 Vergabe- und Vertragswesen	41 Betriebliche Erhaltung und Instandhaltung	Autobahn-meistereien									
Sondernutzung, sonstige Nutzung	Fachplanungen anderer Planungsträger	Bau-überwachung	Management der Straßen-erhaltung	Straßen-meistereien									
12 Grunderwerb	Vermessung	32 Bau-programme, Bau-finanzierung	Betriebsdienst, Neben-anlagen u. Nebenbetriebe	Straßen- und Autobahn-meistereien									
13 Haushalt	Landschafts-pflege	Straßenbau (Instandsetzung, Erneuerung, Um- und Ausbau, Neubau)	Kreisstraßen-management ²⁾										
Innerer Dienst	22 Straßen-planung u. Straßen-entwurf, Planfeststellung	33 Bauwerks-planung Erhaltung u. Bau von Ingenieur-bauwerken	Tunnel-management ³⁾										
	Immissions-schutz		Förderung kommunaler Straßenbau-vorhaben ⁴⁾										
			42 Verkehrs-management										
			Verkehrs-behörde BAB ⁵⁾										

¹⁾ Die Zuweisung von Aufgaben erfolgt im Zuge der weiteren vorgesehenen organisatorischen Änderungen zum 01.01.2021.

²⁾ nur in den Geschäftsbereichen Aurich, Gandersheim, Goslar, Hameln, Hannover, Lingen, Nienburg, Oldenburg

³⁾ nur in den Geschäftsbereichen Gandersheim, Goslar, Oldenburg, Osnabrück, Wolfenbüttel

⁴⁾ nur in den Geschäftsbereichen Hannover, Lüneburg, Oldenburg, Wolfenbüttel

⁵⁾ nur in den Geschäftsbereichen Gandersheim, Hannover, Oldenburg, Osnabrück, Verden, Wolfenbüttel

⁶⁾ nur im Geschäftsbereich Oldenburg