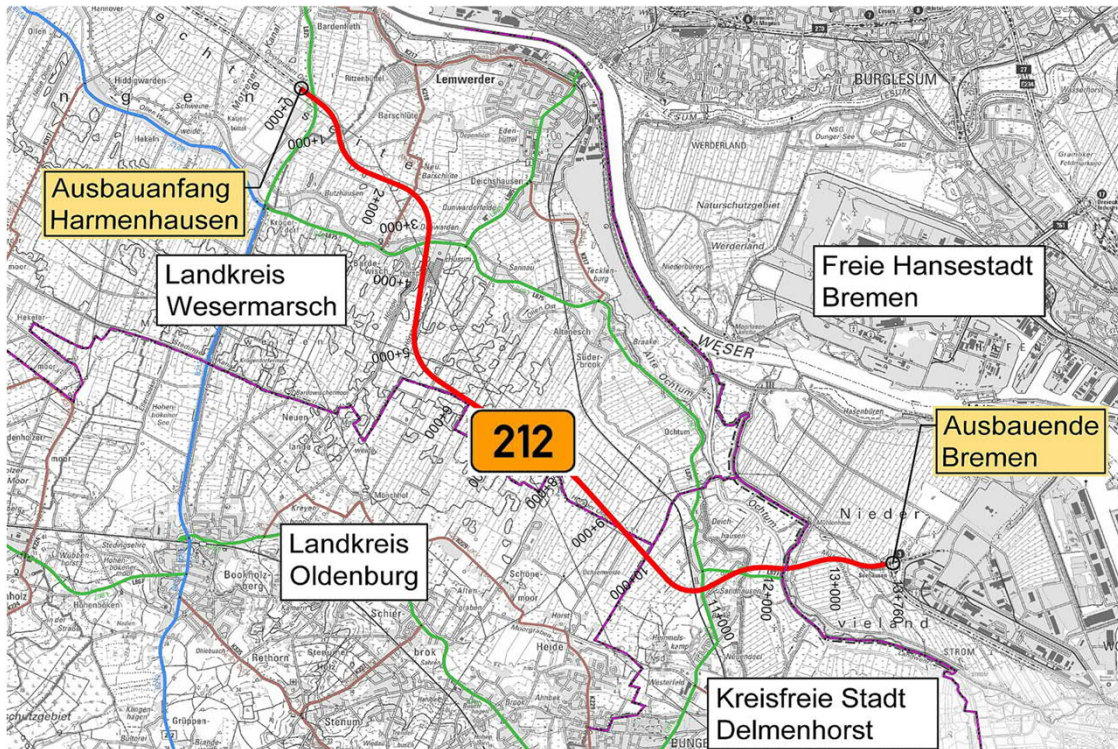




Projektkonferenz am 14. November 2019 BEGU-Lemwerder

Agrarstruktur- und
Betroffenheitsanalyse
zum Neubau der Bundesstraße B212n
Harmenhausen bis zur A281/Bremen



Anlass und Ziel „Vorbereitung des Planfeststellungsverfahrens“

→ Agrarstrukturanalyse für den Untersuchungsraum

→ Landwirtschaftlicher Variantenvergleich (beendet)
(Dialogforum)

→ Herausarbeiten der betroffenen
landwirtschaftlichen Betriebe speziell und
insgesamt

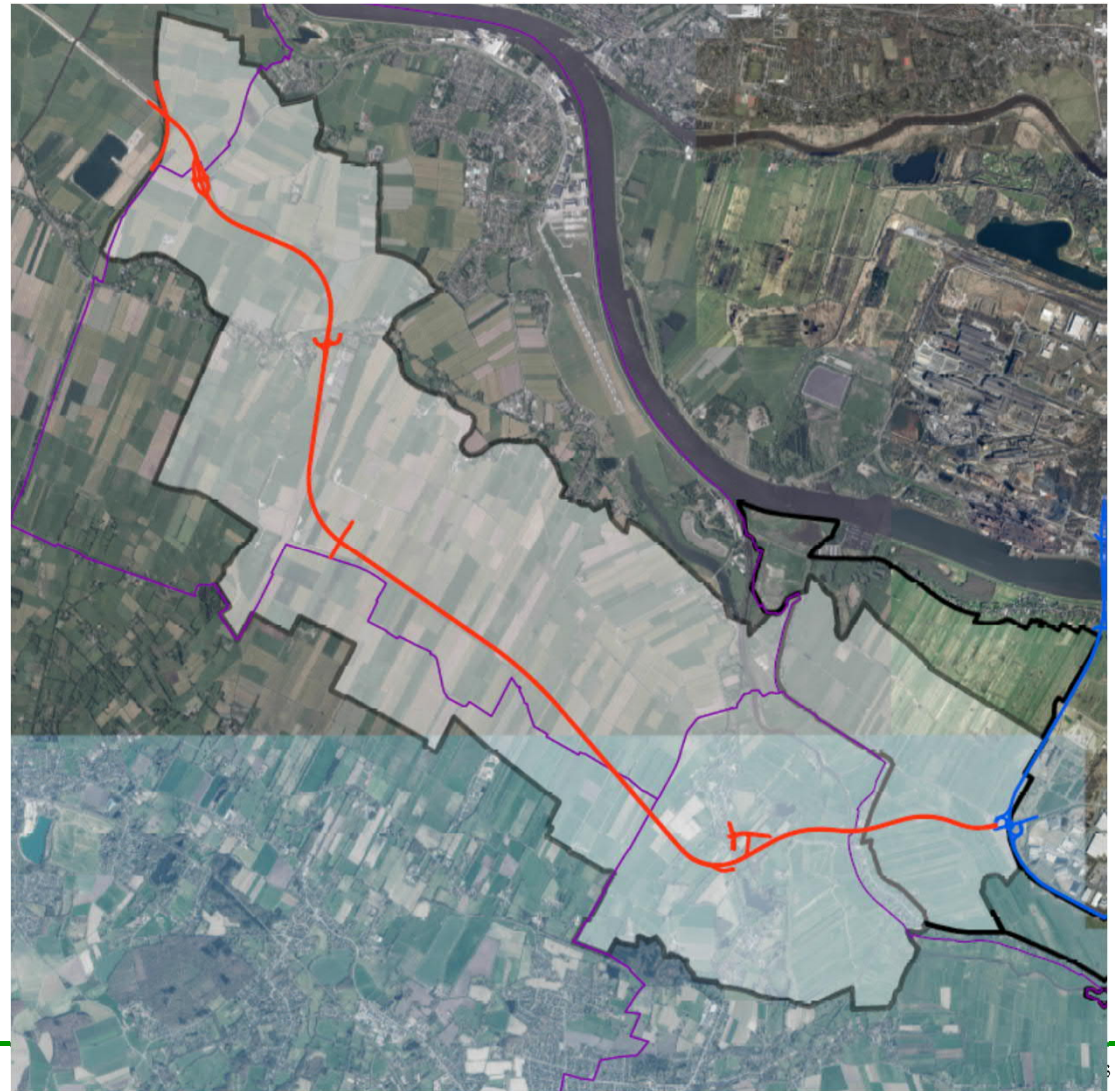
→ Betroffenheit mit Einzelkarten und –tabellen
für die gewählte und trassiert Strecke mit
Nebenanlagen



Untersuchungsraum

ca. 3.700 ha insgesamt

ca. 3.000 ha LF



Analyse der Landwirtschaft/Agrarstruktur

Teilnahme an der Erhebung war freiwillig (Sommer 2017)

- **Betriebsstrukturen der landwirtschaftlichen Betriebe**
 - Erwerbsstruktur, Eigentums- und Pachtflächenanteil, Viehhaltung
 - Betriebliche Entwicklungsabsichten (u.a. Viehhaltung und Flächennutzung)

➤ **Zusammengefasst und anonymisiert!**

Anzahl ausgewerteter Bewirtschafter im U-Raum AS B212n

Über 5 ha Fläche im U-Raum	83 Betriebe (76 %)
Aus Bremen	15
Aus Delmenhorst	19
Aus Ganderkesee	33 (30 %)
Aus Hude	9
Aus Lemwerder	26 (24 %)
Sonstige (Berne, Hatten, Garrel)	7

Betriebsstrukturen aller erhobener Betriebe (Auszug)

109 Betriebe mit 7.511 ha LF Gesamtfläche Bewirtschaftete/erhobene LF im U-Raum	ø 69 ha LF ca. 3.000 ha
Haupterwerbsbetriebe	72 (66 %), 90 % der Fläche, ø 94 ha LF
Futterbaubetriebe	92 (84 %)
Pachtfläche aller Bewirtschafter insgesamt und im U-Raum	ca. 4.300 ha (57 % Pachtfläche) ca. 1.600 ha (53 % Pachtfläche)
Grünland insgesamt Ackerland insgesamt Ackerland im U-Raum Grünland im U-Raum davon Weideflächen (Milchkühe)	5.439 ha (72 %) 2.072 ha (28 %) ca. 350 ha ca. 2.650 ha (89 %) ca. 870 ha (33 % des Grünlandes im U-Raum)

Viehhaltung aller befragten Betriebe I

Tierart	Stallplätze insgesamt	Anzahl Halter	Ø je Betrieb
Milchkühe	5.950	50	119
Kälber	2.020	50	100
Färsen 5-27 Mon.	6.220	75	83
Bullen	1.950	49	40
Mutterkühe	320	15	21
Pferde, Ponys (inkl. 137 Pensionspferde / 10 Halter)	630	48	13
Schafe	460	11	42

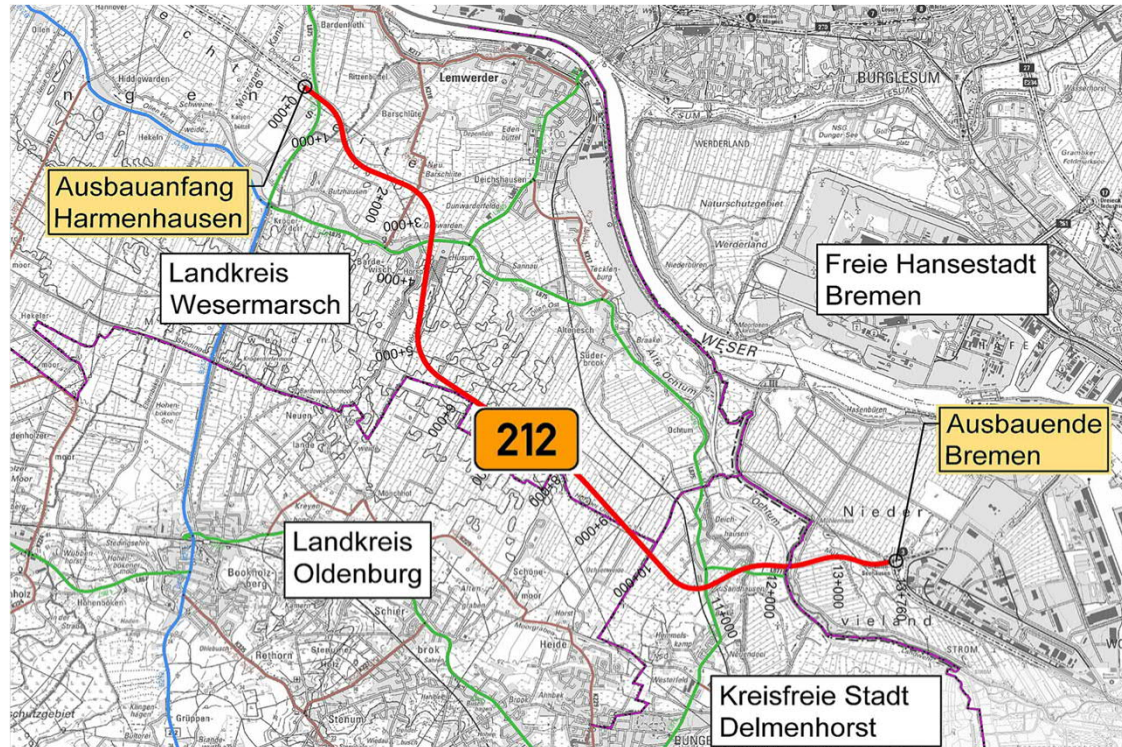
Betriebliche Entwicklungsabsichten

Durchschnittsalter der Betriebsleiter	52 Jahre
Hofnachfolge gesichert (inkl. < 45 Jahre)	ca. 71 %
Betrieb soll wie bisher weitergeführt werden	ca. 95 %
Aufstockungsabsicht - Tierhaltung	39 Betriebe (36 %), insb. Milchviehhaltung
Flächenverluste wg. Nährstoffen problematisch	60 Betriebe (55 % der Betriebe)
Aufstockungsabsicht - Fläche	36 - Acker (Ø 14 ha) 42 – Grünland (Ø 18 ha)
Betriebsaufgaben geplant?	5 Betriebe

• **Betroffenheit durch Bundesstraßenneubau**

- Flächenverluste
- An- und Durchschneidungsschäden
- Arrondierungsschäden
- Umwegeschäden
- Einschränkung der Hofstandortentwicklung (Hofnäheschäden) u.a.
- Infrastrukturelle Auswirkungen (Nachteile für Wege- und Gewässernetz)
- **Ergänzung der Analyse hinsichtlich Auswirkungen durch
Kompensations- und Kohärenzsicherungsflächen**

- **Betroffenheit durch B212n**
- **Nach Feststellung der Entwurfsvariante kann die konkrete Betroffenheit ermittelt werden**
- **Voraussichtlich ca. 60 Betroffene**
- **Einzelbetriebliche Karten und Tabellen**
- **Empfehlung für weitere Gutachten sowie Lösungsansätze**
- **AK Landwirtschaft → u.a. Diskussion der Wirtschaftswege**
- ***Flurbereinigungsverfahren ?***



**Vielen Dank für Ihre
Aufmerksamkeit!**