



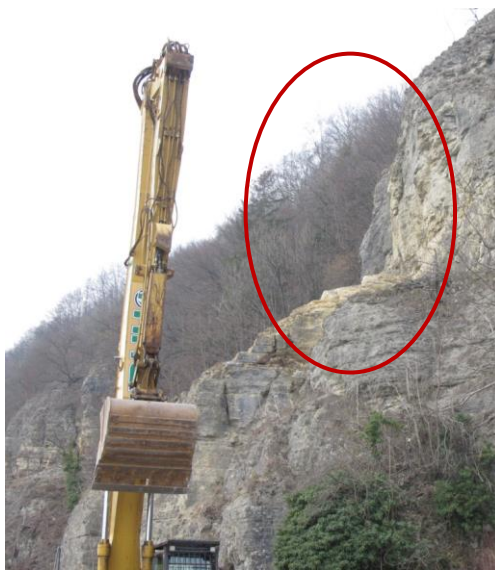
B 83 Steinmühle

Sachstandsmitteilung vom 1.03.2019

Das haben wir gemacht:

In Vorbereitung für die weiteren, noch auszuschreibenden Hangsicherungsmaßnahmen wurden Grünschnittarbeiten und Fällungen von Bäumen in den jeweils äußeren Abschnitten durchgeführt. Diese Arbeiten dürfen jeweils nur in der Zeit von Anfang November bis Ende Februar durchgeführt werden.

Ein weiterer, gefährdeter Bereich wurde erfolgreich abgebrochen. Hierzu wurde ein Teleskopbagger eingesetzt.



Das sind die nächsten Schritte:

Mit einem großen Kran und einem Hubsteiger werden temporäre Sicherungsnetze oberhalb des Cafés neben der Steinmühle aufgehängt. Der Fangzaun zum Schutz der Gebäude wurde abgesteckt und ist in der Fertigung.

Die Sicherungsarbeiten an einem sehr schwierigen Abschnitt in großer Höhe (ca. 40 m) werden weiter ebenfalls durchgeführt. Hierfür werden Anker gebohrt und Seile gespannt.