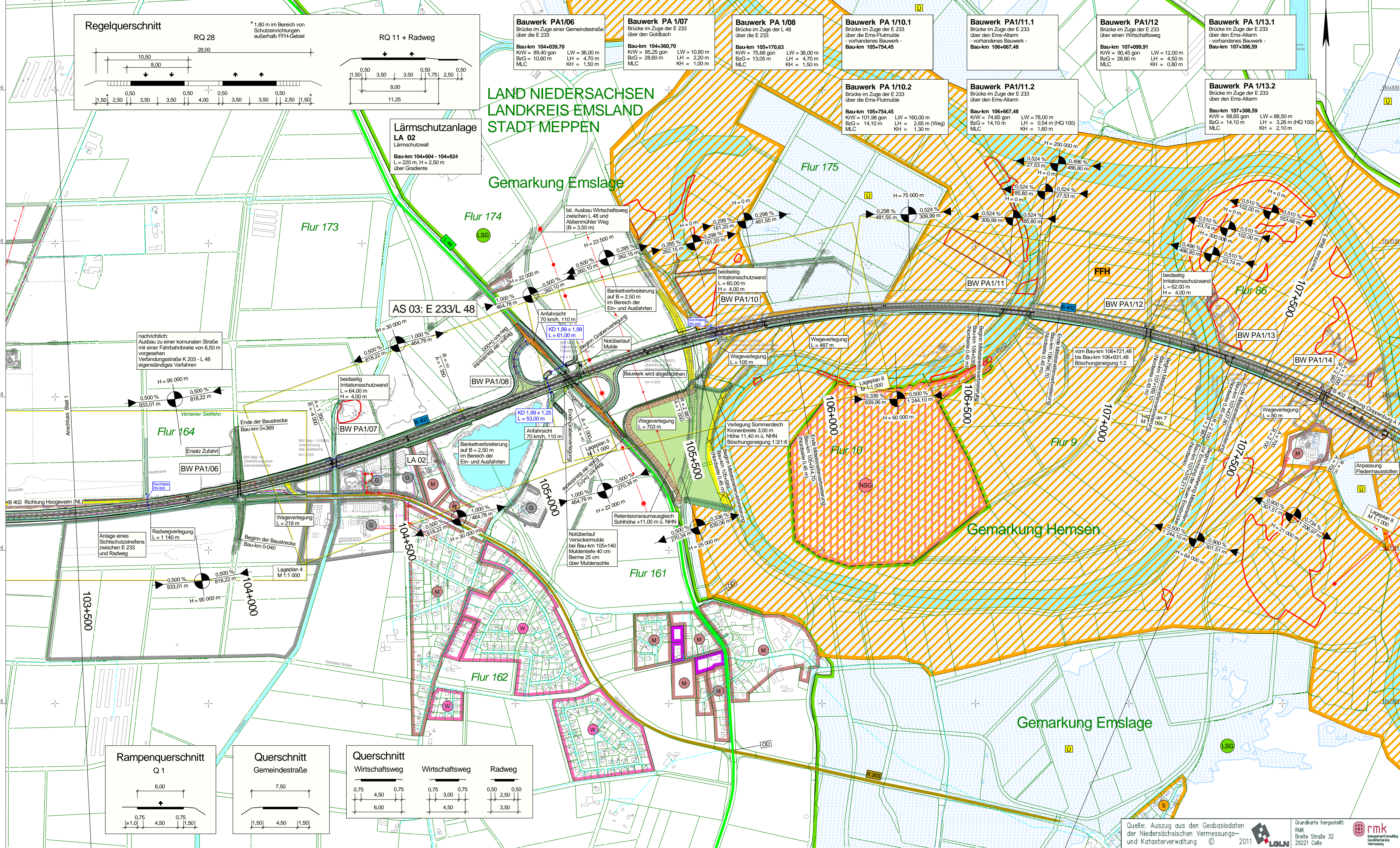
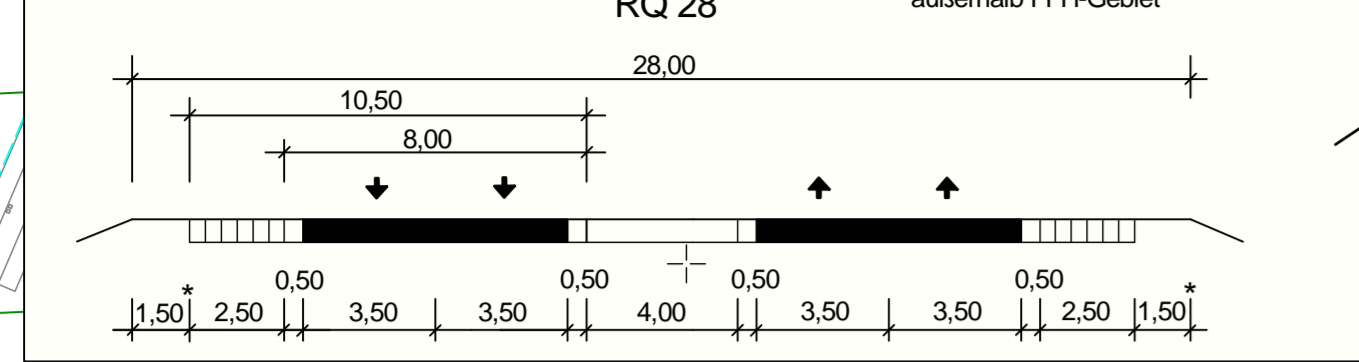


Y 378339.225
X 5844295.773

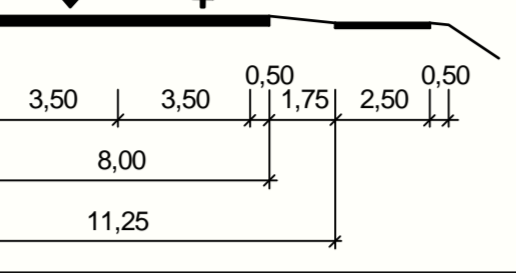
Y 382889.225
X 5844295.773



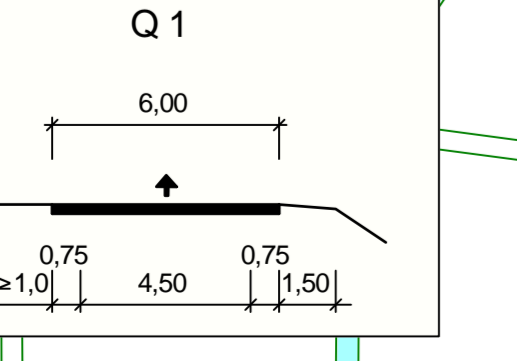
Regelquerschnitt
RQ 28



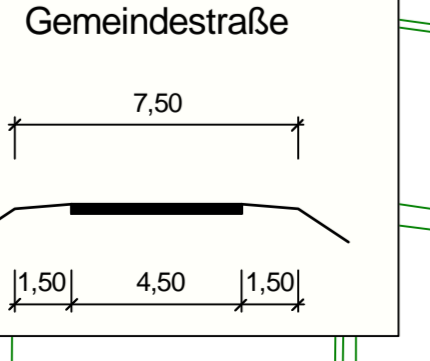
Regelquerschnitt
RQ 11 + Radweg



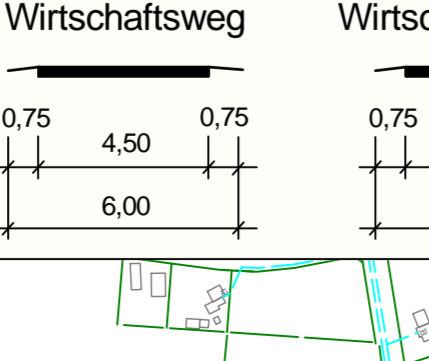
Rampenquerschnitt
Q 1



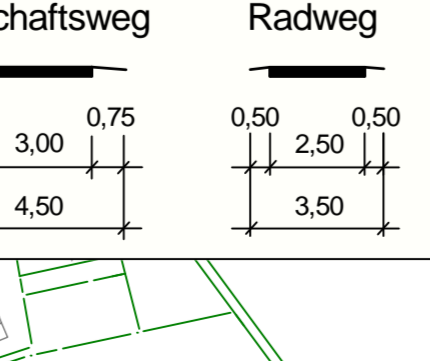
Querschnitt
Gemeindestraße



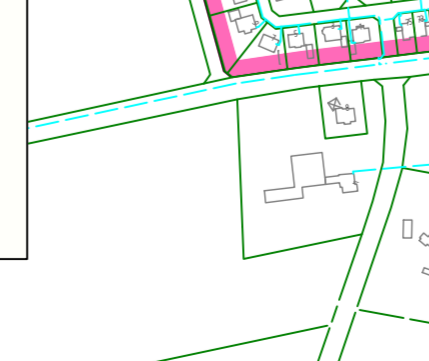
Querschnitt
Wirtschaftsweg



Querschnitt
Wirtschaftsweg



Querschnitt
Radweg

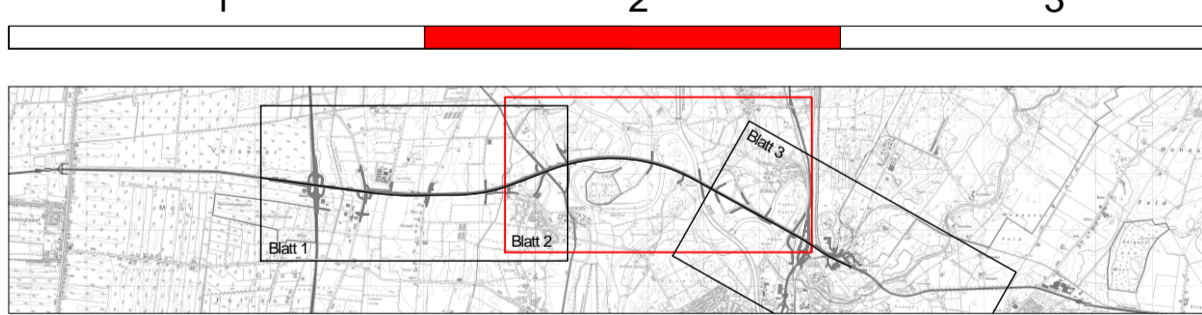


- ### Zeichenerklärung
- Planung**
 - Wirtschaftsweg
 - Einschnittsböschung
 - Richtungsfahrbahn
 - Mittelstreifen
 - Richtungsfahrbahn
 - Dammböschung
 - Brücke
 - Gebiete und Flächen**
 - vorhanden
 - Wohnbaufläche
 - gemischte Baufläche
 - gewerbliche Baufläche
 - Sonderbaufläche
 - Gemeinbedarf
 - zu planend
 - A 27
 - B 39
 - L 215
 - K 33
 - Schutzgebiete**
 - Natur, Landschaft, Wasser
 - Europäisches Vogelschutzgebiet
 - FFH-Gebiet
 - Naturschutzgebiet
 - Landschaftsschutzgebiet
 - geschütztes Biotop
 - Überschwemmungsgebiet
 - Wasserschutzzone III
 - weitere Gebiete
 - militärisches Gebiet
 - Straßennetz**
 - vorhanden
 - Bundesautobahn
 - Bundesstraße
 - Landesstraße
 - Kreisstraße
 - kommunale Straße
 - Verwaltung**
 - Gemarkungsgrenze
 - Flurgrenze
 - Flurücksgrenze
 - Sonstiges**
 - freizuhaltenes Sichtfeld
 - geplanter Gebäudeabbruch
 - Rückbaufläche
 - Grenze der Ortsdurchfahrt

Nr.	Art der Änderung	Datum	Zeichen

Entwurfsbearbeitung:	Planverfasser:	bearbeitet	März 2018	Reu
PLANUNGSGEMEINSCHAFT E 233 VKE 1	J. Meyer	gezeichnet	März 2018	Schm
		geprüft	März 2018	Bgt
11 062				

Projektbearbeitung:	Landkreis	Nachgeprüft:
Emsland	Landkreis Emsland	Meppen, den 18.06.2018
		im Auftrage: g.z.z. Theike



FESTSTELLUNGSENTWURF

Planocodierung	290701 1 3 G 1 LP 5T 02 01 f v
Straßenbauverwaltung des Landes Niedersachsen	E 233 (B 402 / B 213 / B 72)
von der AS Meppen (A 31) bis zur AS Cloppenburg (A 1)	
PROJIS-Nr.: 0306290710	Maßstab: 1 : 5 000
Planungsabschnitt: 1	
B 402 von der AS Meppen (A 31) bis Meppen (B 70)	
Stat.: 100+000 bis 111+418	

Aufgestellt:
Lingen, den 20.06.2018
Niedersächsische Landesbehörde für Straßenbau und Verkehr
Geschäftsbereich Lingen
im Auftrage: g.z.z. Haberland

Y 378339.225
X 5844295.774

Y 382889.225
X 5844295.774