



Ausbau B3 (Südschnellweg) in Hannover

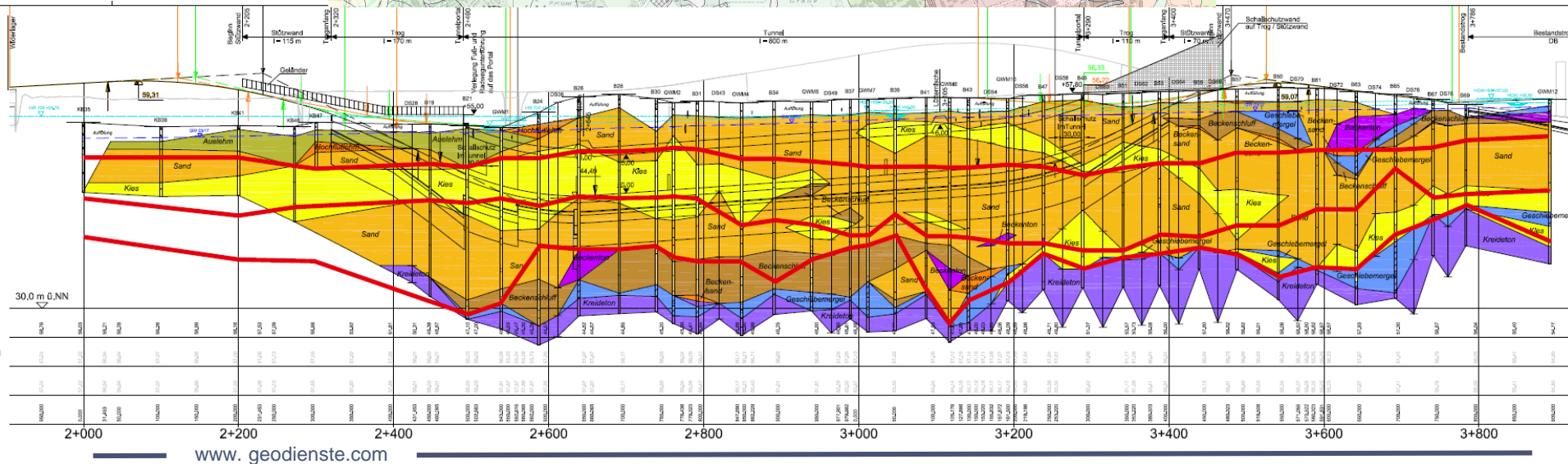
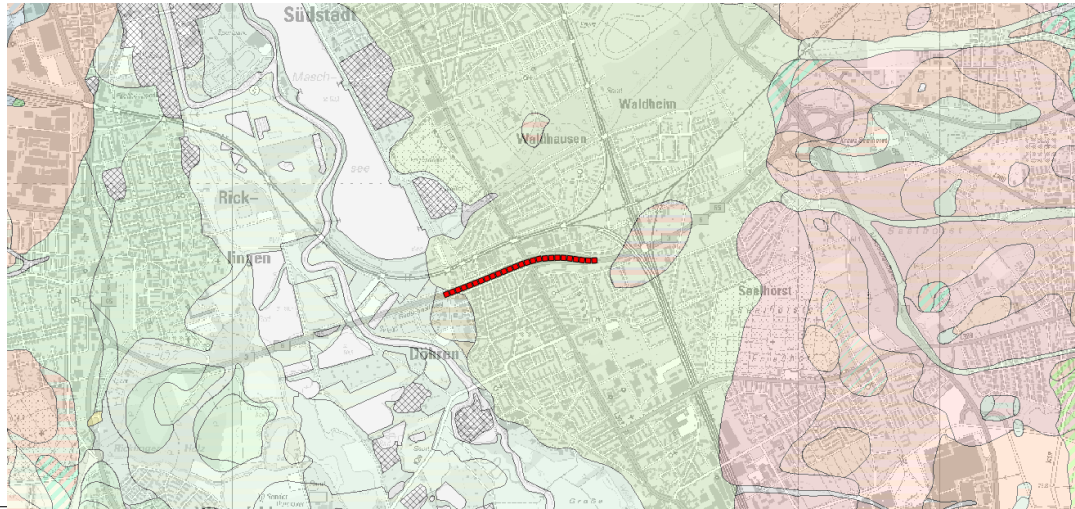
- Grundwasser -

19.03.2018

11. Planungsdialog

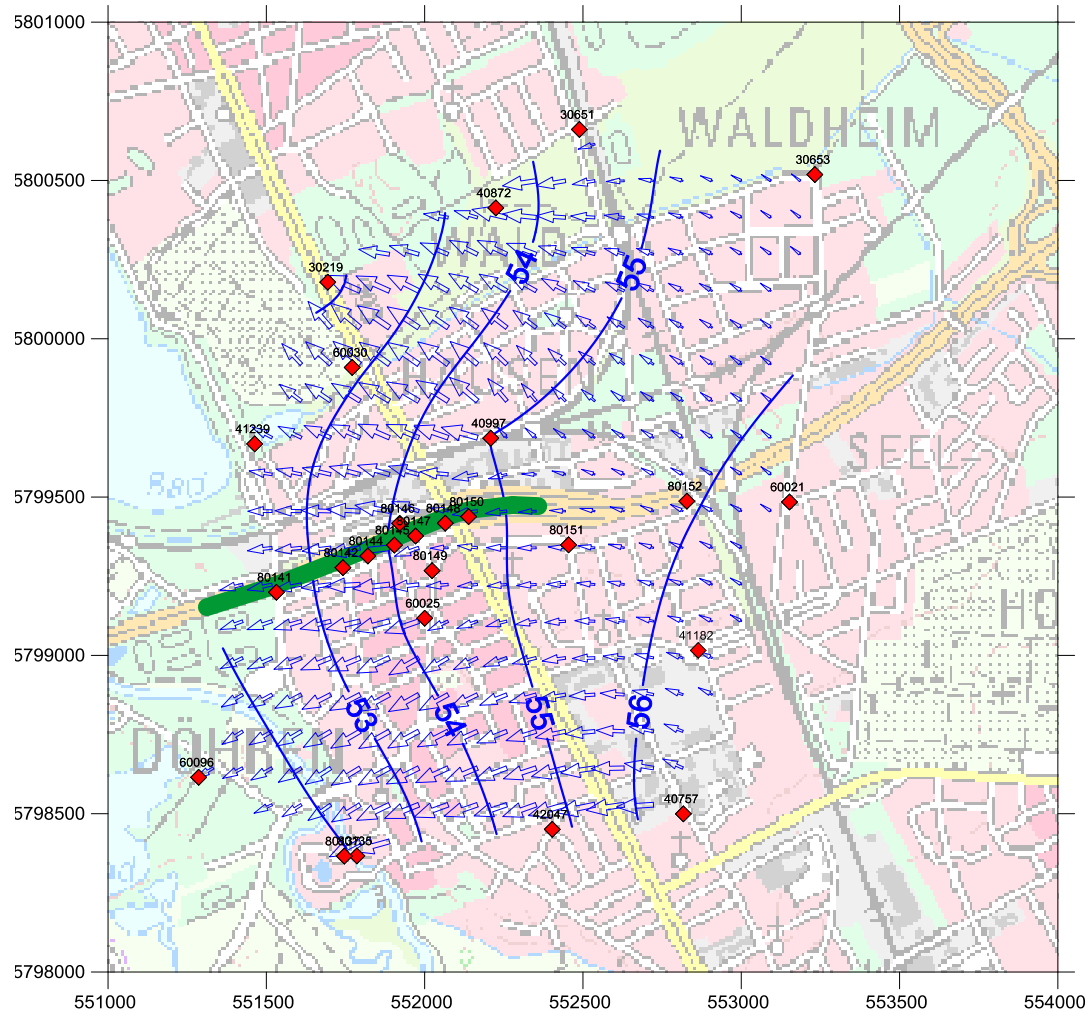


Geologische Gegebenheiten





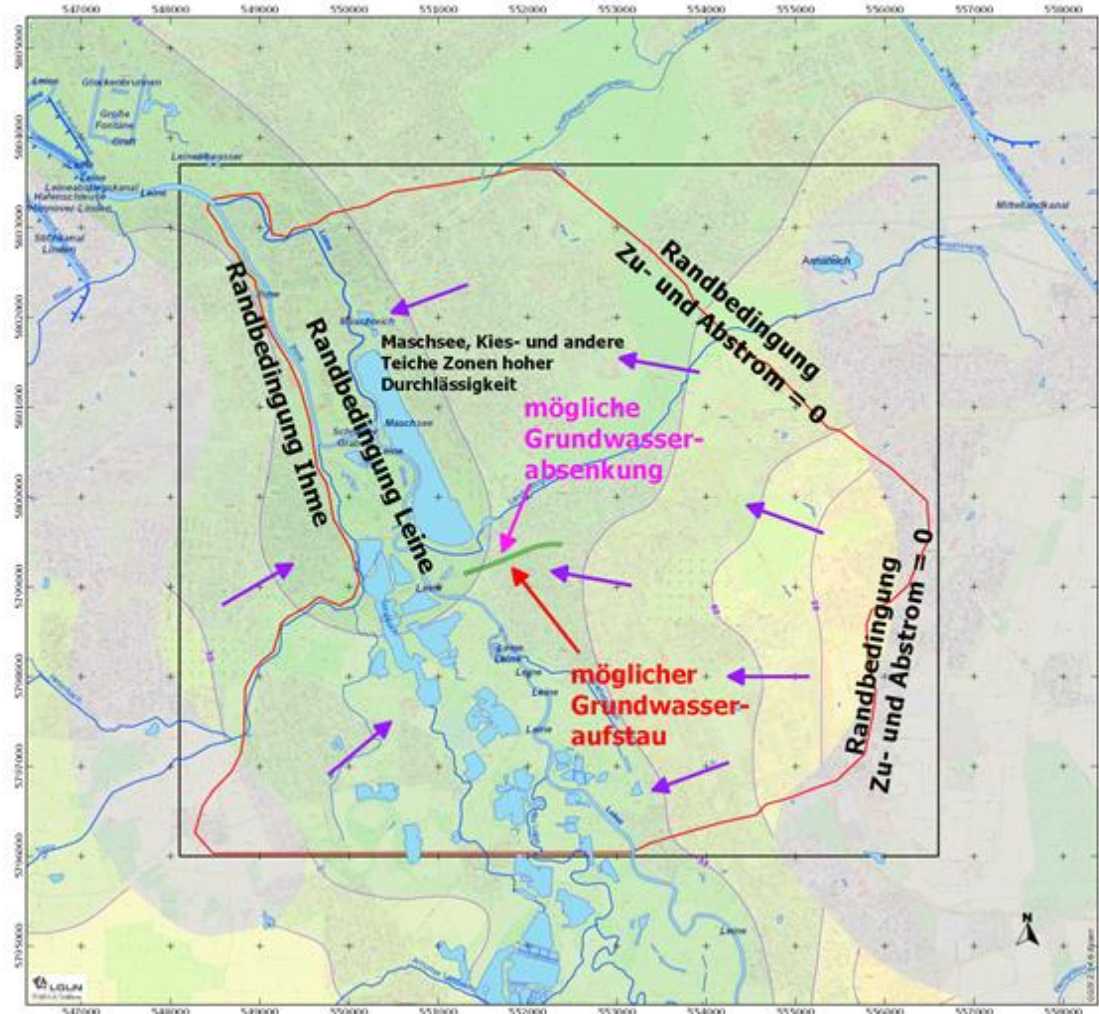
Grundwasserströmung



**Stichtag
(03.-05.05.2017)**

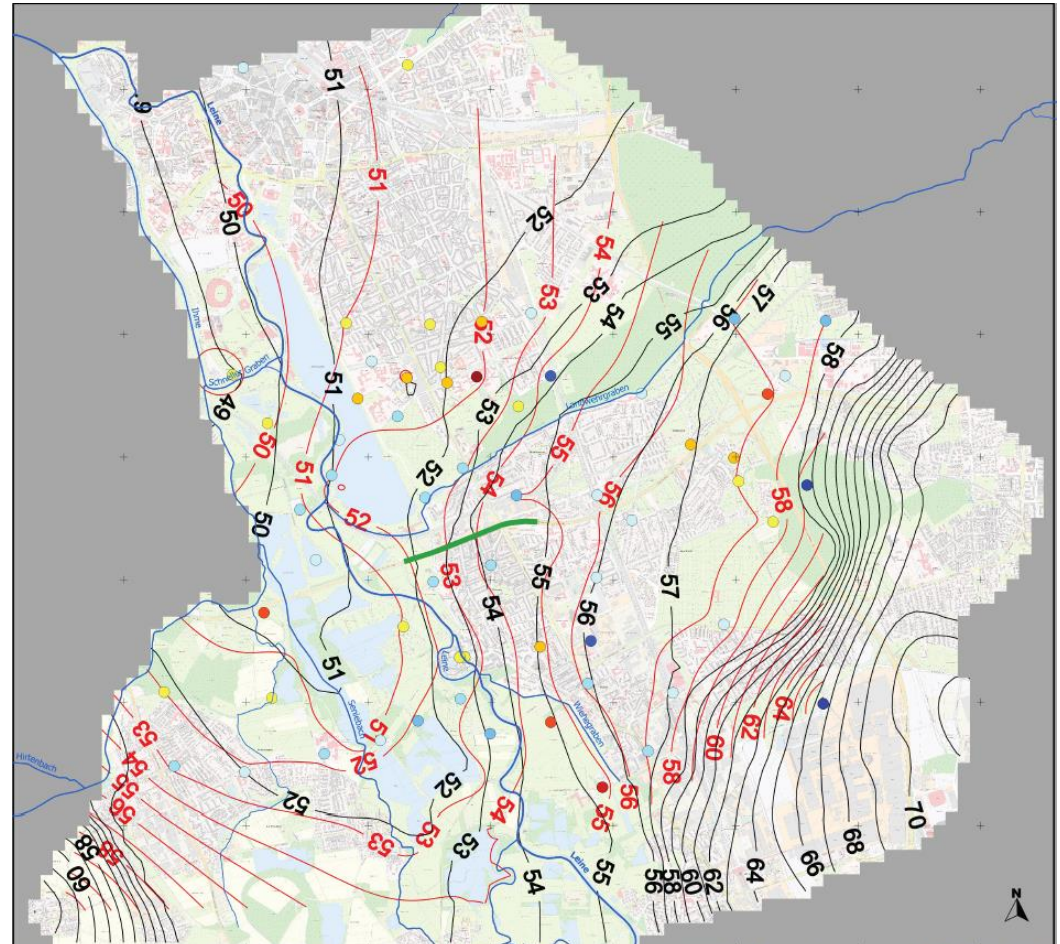


Konzept und Modellrand



Kalibrierung

- Mittlerer Grundwasserstand (1999-2016)
- Modellfehler 1,92 %
- Massenbilanzfehler 0,0 %





Vielen Dank für Ihre Aufmerksamkeit!