



## 9. Sitzung des Planungsdialogs Südschnellweg

### Aktueller Planungsstand



Landschaft

Straße

Stadt

# Südschnellweg Hannover

## TOP 3 Blick in die Werkstatt



Niedersachsen

### **Aktuelle Planungstätigkeit** - Ausarbeitung der Alternative O3

- Optimierung der Höhenlage der Straße
- Optimierung der Bauwerksgeometrien
- Planung der Anschlussknoten
- Detaillierte Grundwasser- und Hochwassermodellierung sowie Planung ggf. erforderlicher Kompensationen
- Planung von / Suche nach Ausgleichs- und Ersatzflächen
- Konkrete Bemessung der Lärmschutzanlagen
- Detaillierte Betrachtung der Luftschadstoffimmissionen
- Detaillierte Bauablaufplanung (Platzbedarf, verkehrliche Abwicklung)



Quelle: NLStBV, 2015

Landschaft

Straße

Stadt

# Südschnellweg Hannover

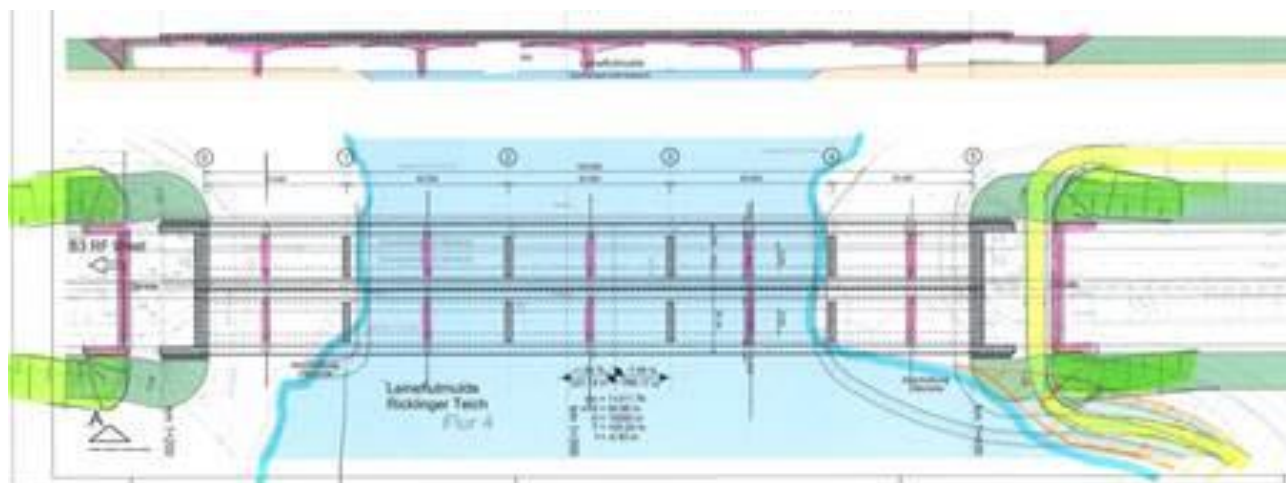
TOP 3 Blick in die Werkstatt – der Bauwerksgeometrien



Niedersachsen

Optimierung Variante W3.1a, 40 m länger, zentrisch aufgeteilt

- 20 m Richtung Westen verschoben und östlich ein zusätzliches Feld angefügt ( $L = 35 + 4 \times 40 + 35 = 230$  m)



Quelle: INGE B3



Landschaft

Straße

Stadt

# Südschnellweg Hannover

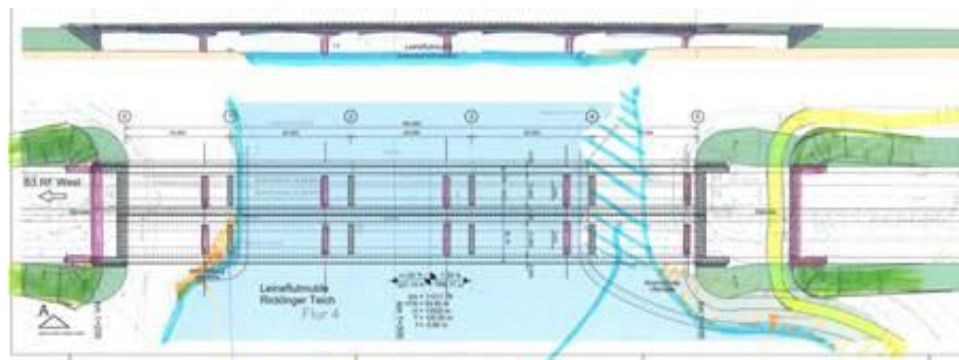
TOP 3 Blick in die Werkstatt – der Bauwerksgeometrien



Niedersachsen

## Optimierung der Bauwerksgeometrien

- Variante W3.1b, 40 m länger
- 10 m Richtung Westen verschoben und östlich ein zusätzliches Feld angefügt ( $L = 35 + 4 \times 40 + 35 = 230 \text{ m}$ )
- Verbreiterung der Leineflutmulde um ca. 20 m
- Maßnahmen am westl. Ufer nach Abtrag am Bestand ohnehin notwendig



Quelle: INGE B3



Landschaft

Straße

Stadt

# Südschnellweg Hannover

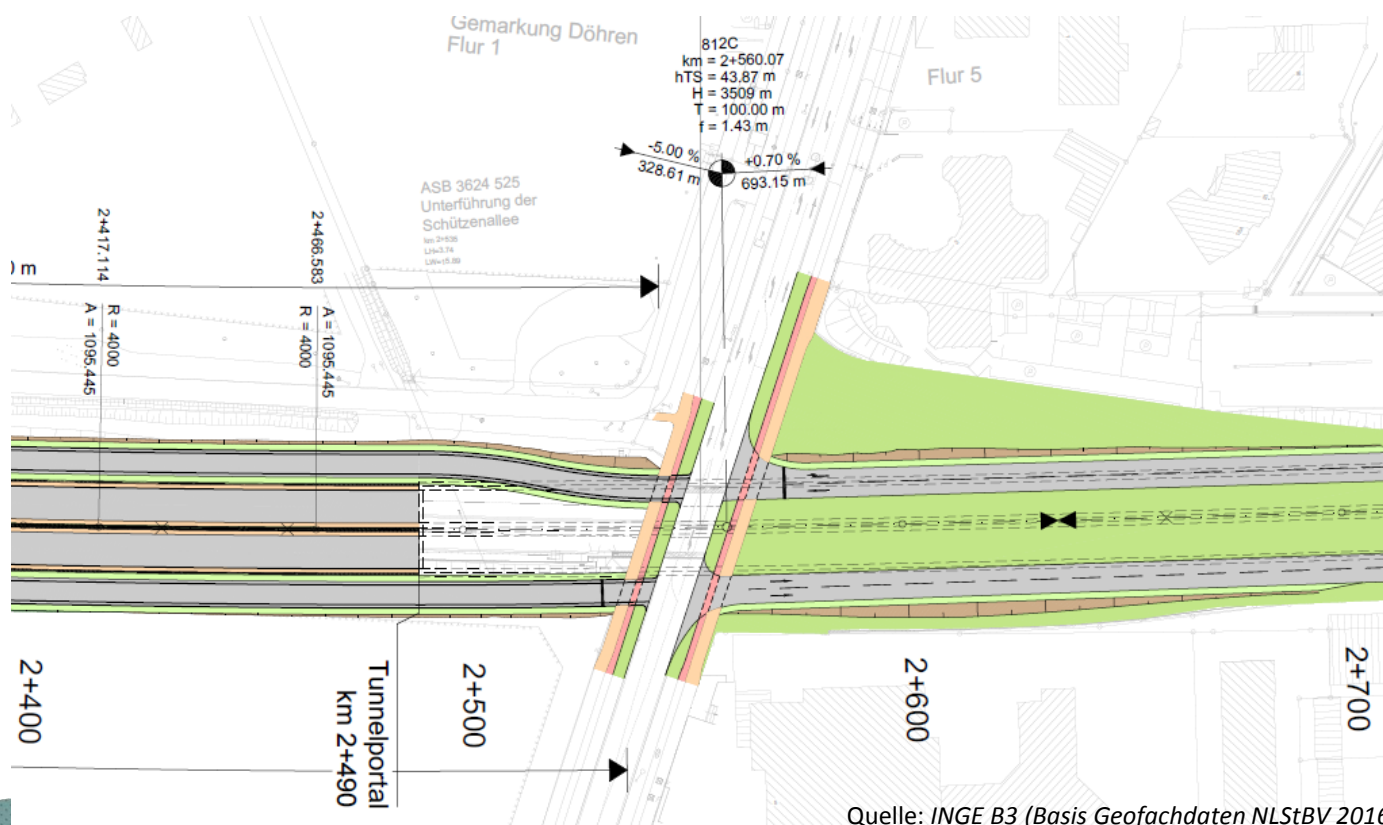
## TOP 3 Blick in die Werkstatt – Anschlussknoten

Plangleiche Kreuzung der Anschlussrampen mit der Schützenallee

Problemstellung: Vermeidung von ungewollten Verkehrsverlagerungen im städtischen Netz



Niedersachsen



Quelle: INGE B3 (Basis Geofachdaten NLStBV 2016)



Landschaft

Straße

Stadt

# Südschnellweg Hannover

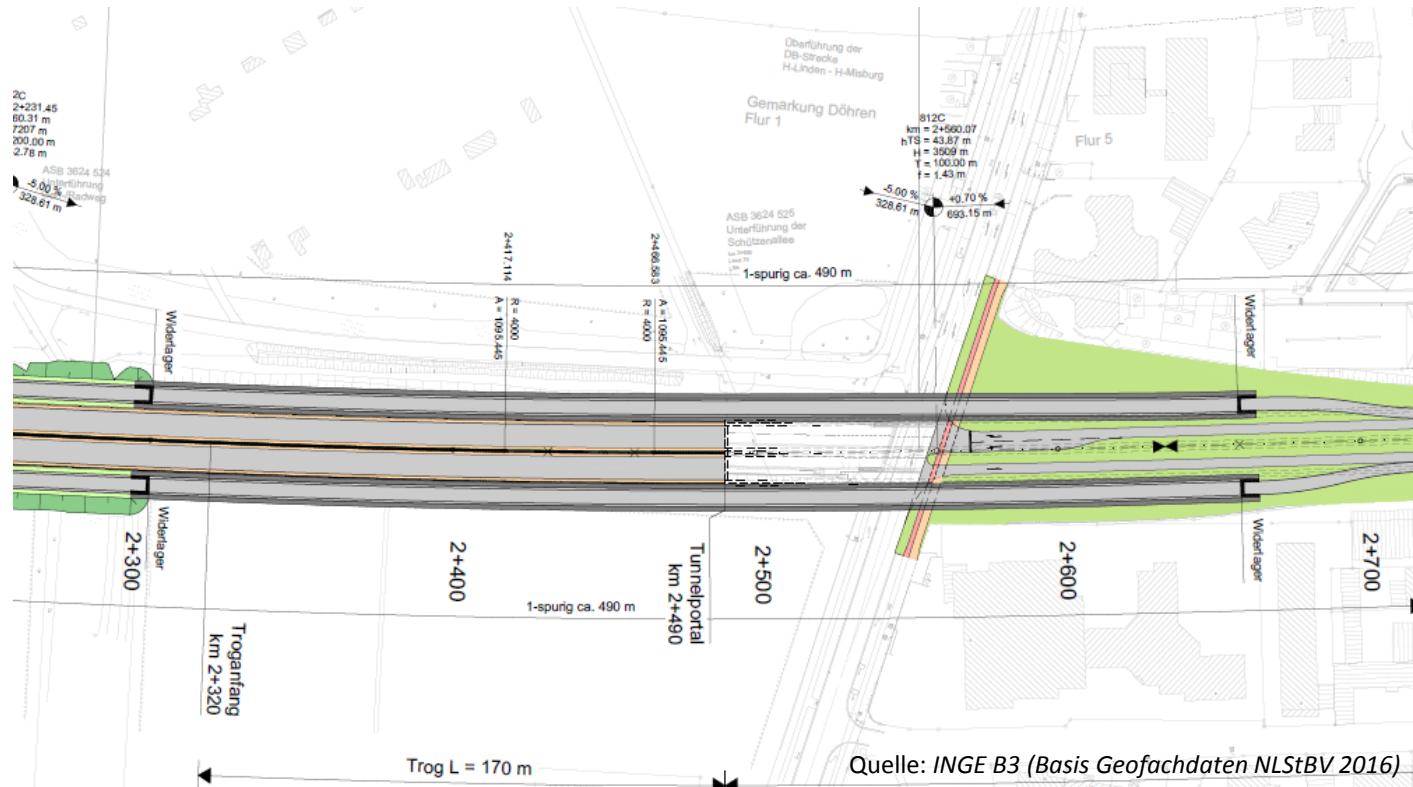
TOP 3 Blick in die Werkstatt – Anschlussknoten

Planfreie Kreuzung der Anschlussrampen mit der Schützenallee

Problemstellung: Kosten, Stadtbild, Lärmimmissionen



Niedersachsen



Quelle: INGE B3 (Basis Geofachdaten NLStBV 2016)



# Südschnellweg Hannover

## TOP 3 Blick in die Werkstatt – Grund- und Hochwassermodellierung



Niedersachsen

- Definition des Modellgebiets und der Randbedingungen
- Erstellung des Modells
- Prüfung der Auswirkung unterschiedlicher Varianten im Verhältnis zueinander
- Detaillierte Ermittlung der Auswirkungen der Vorzugsvariante und ggf. Festlegung der erforderlichen Kompensationsmaßnahmen



Landschaft

Straße

Stadt

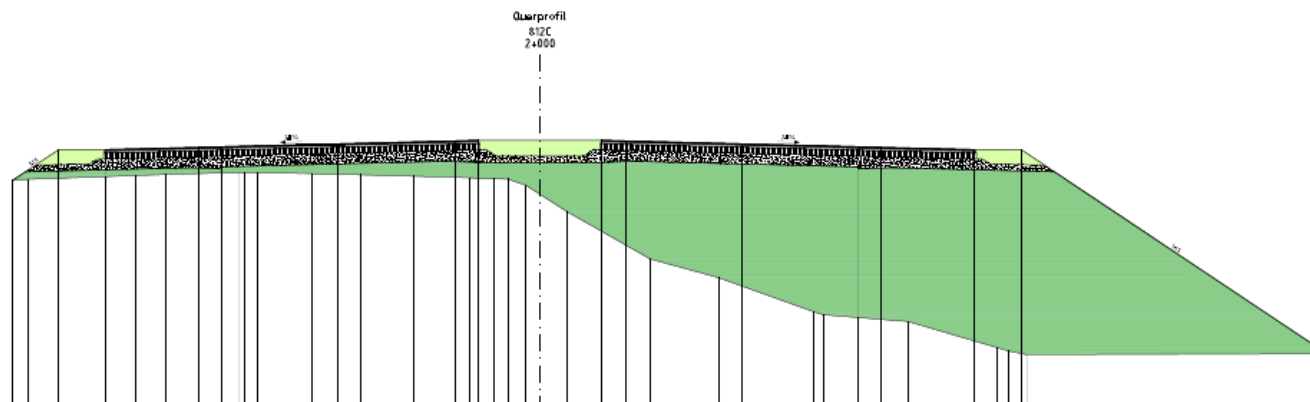
# Südschnellweg Hannover

## TOP 3 Blick in die Werkstatt – Ausgleich und Ersatz



Niedersachsen

### Flächenverbrauch



Quelle: INGE B3, 2017





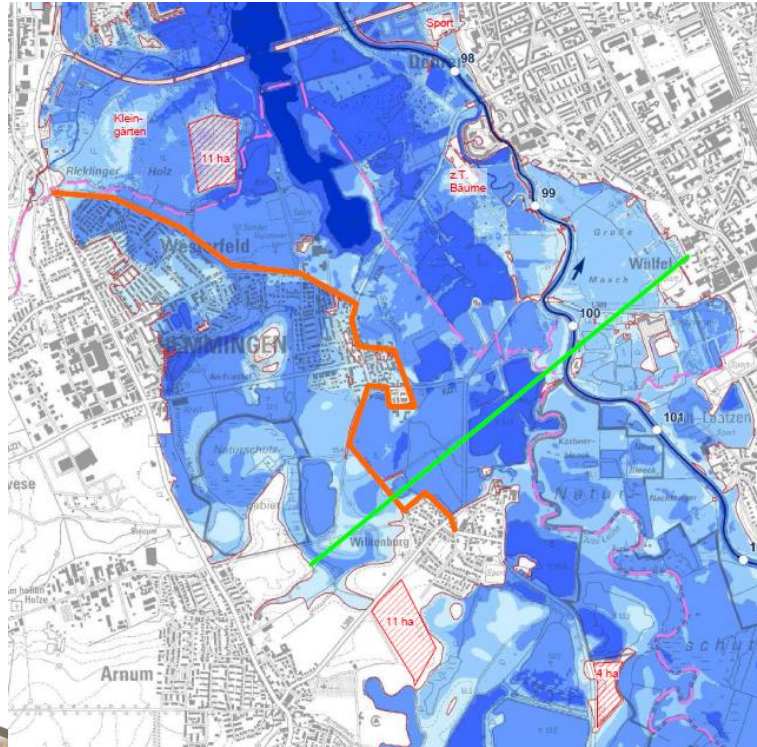
# Südschnellweg Hannover

## TOP 3 Blick in die Werkstatt – Ausgleich und Ersatz



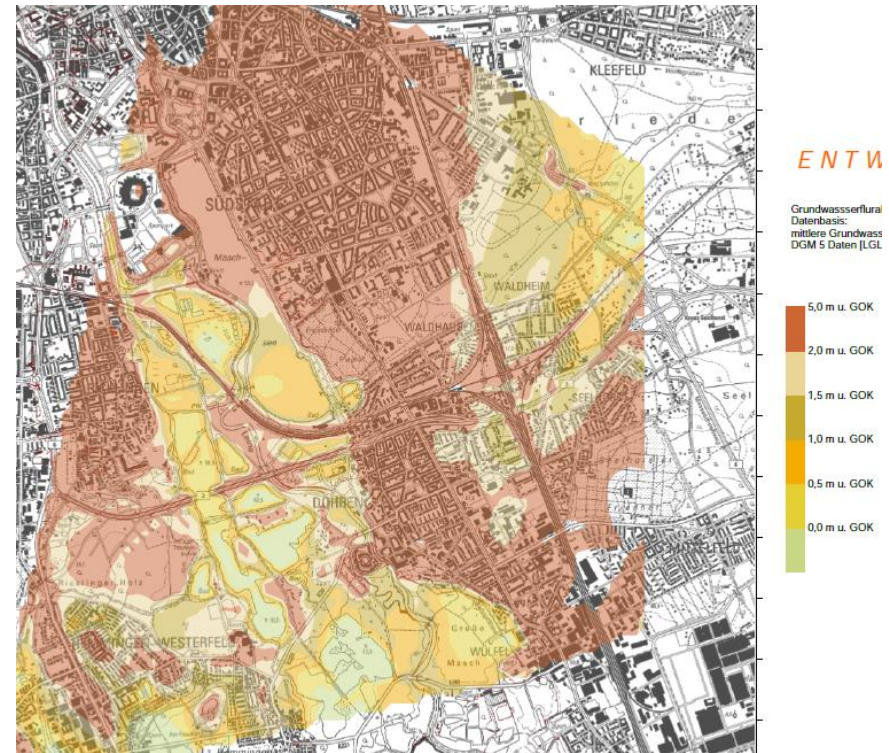
Niedersachsen

### Potentielle Retentionsflächen



Quelle: Mull und Partner, 2017

### Grundwasserflurabstände



Quelle: Mull und Partner, 2017

→ kaum Flächenverfügbarkeit im Stadtgebiet



Landschaft

Straße

Stadt

# Südschnellweg Hannover



## TOP 3 Blick in die Werkstatt – Lärmschutzanlagen

- Detaillierte Ermittlung der Immissionen durch die Vorzugsvariante
- Festlegung von Art und Dimension der Anlagen  
→ Verhältnismäßigkeitsprüfung
- Prüfung von Auswirkungen durch Verkehrsver- und überlagerungen
- Untersuchung des zu erwartende Baulärms und ggf. Vorschlag von Kompensationsmaßnahmen



Quelle: *Geodienste*, 2017

Landschaft

Straße

Stadt

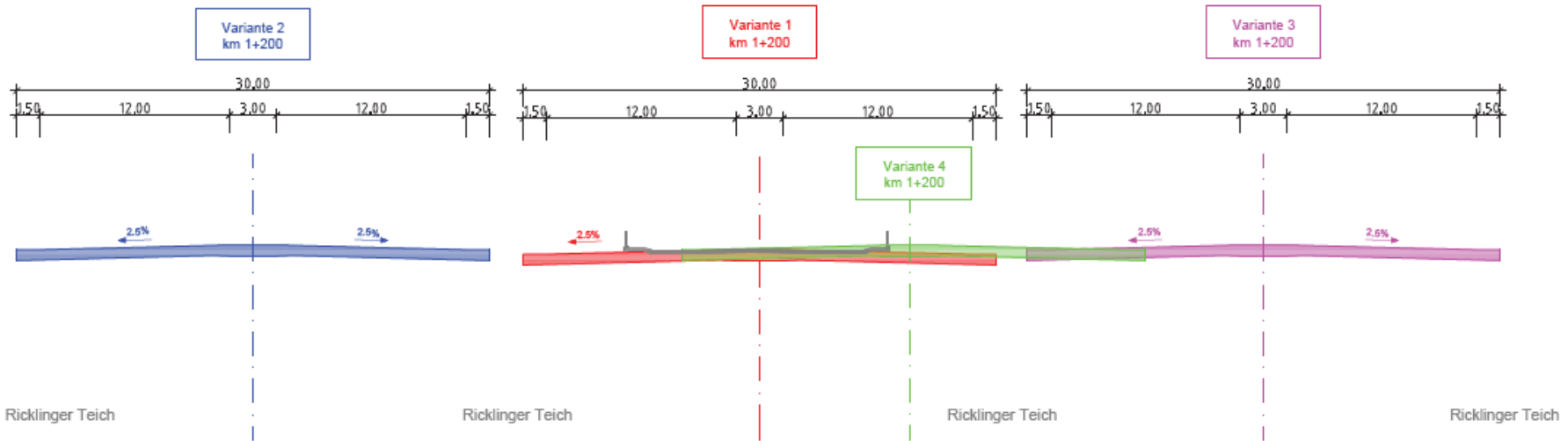
# Südschnellweg Hannover

## TOP 3 Blick in die Werkstatt – Bauablaufplanung

### Ausbaurichtung Leinemasch



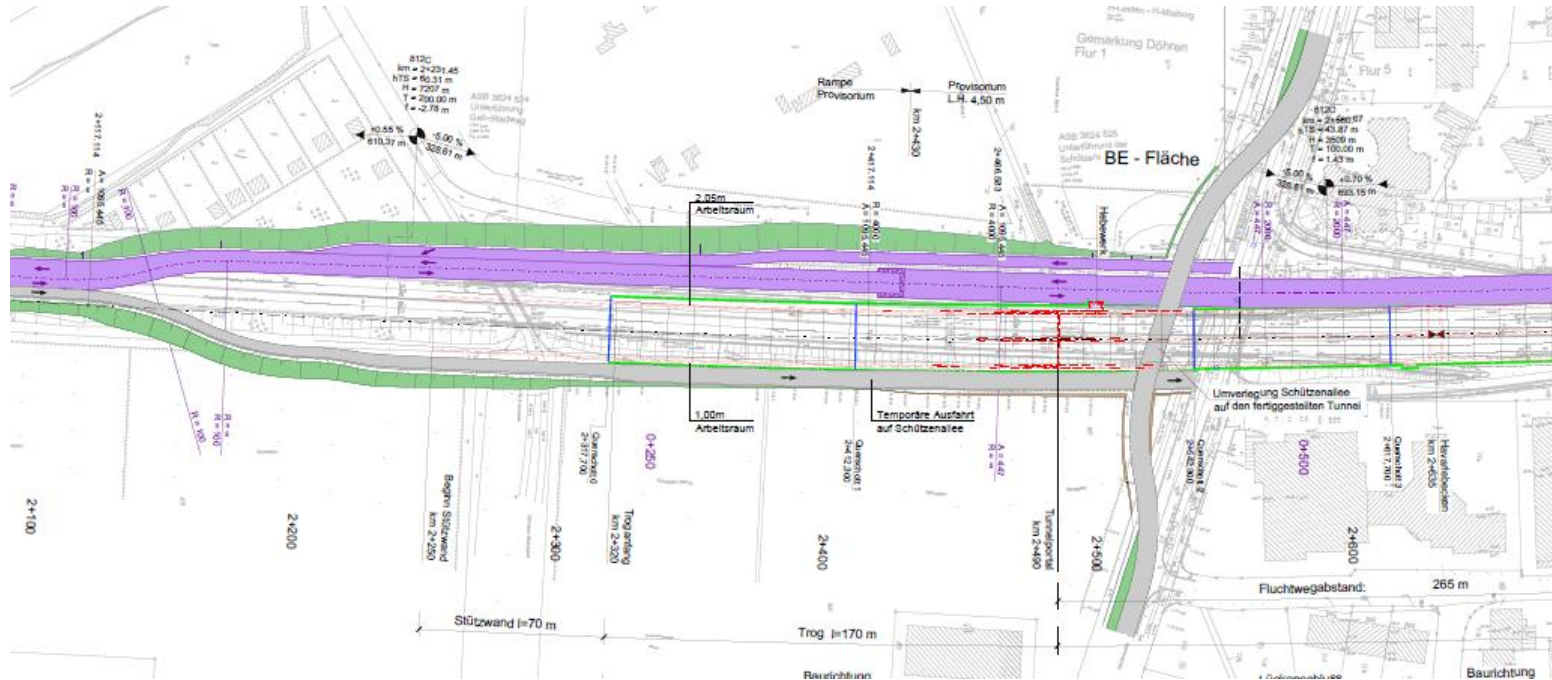
QP km 1+200 SÜ Ricklinger Teich  
M 1:250



# Südschnellweg Hannover

## TOP 3 Blick in die Werkstatt – Bauablaufplanung

### Verschwenk westl. Schützenallee



# Südschnellweg Hannover

## TOP 3 Blick in die Werkstatt – Bauablaufplanung

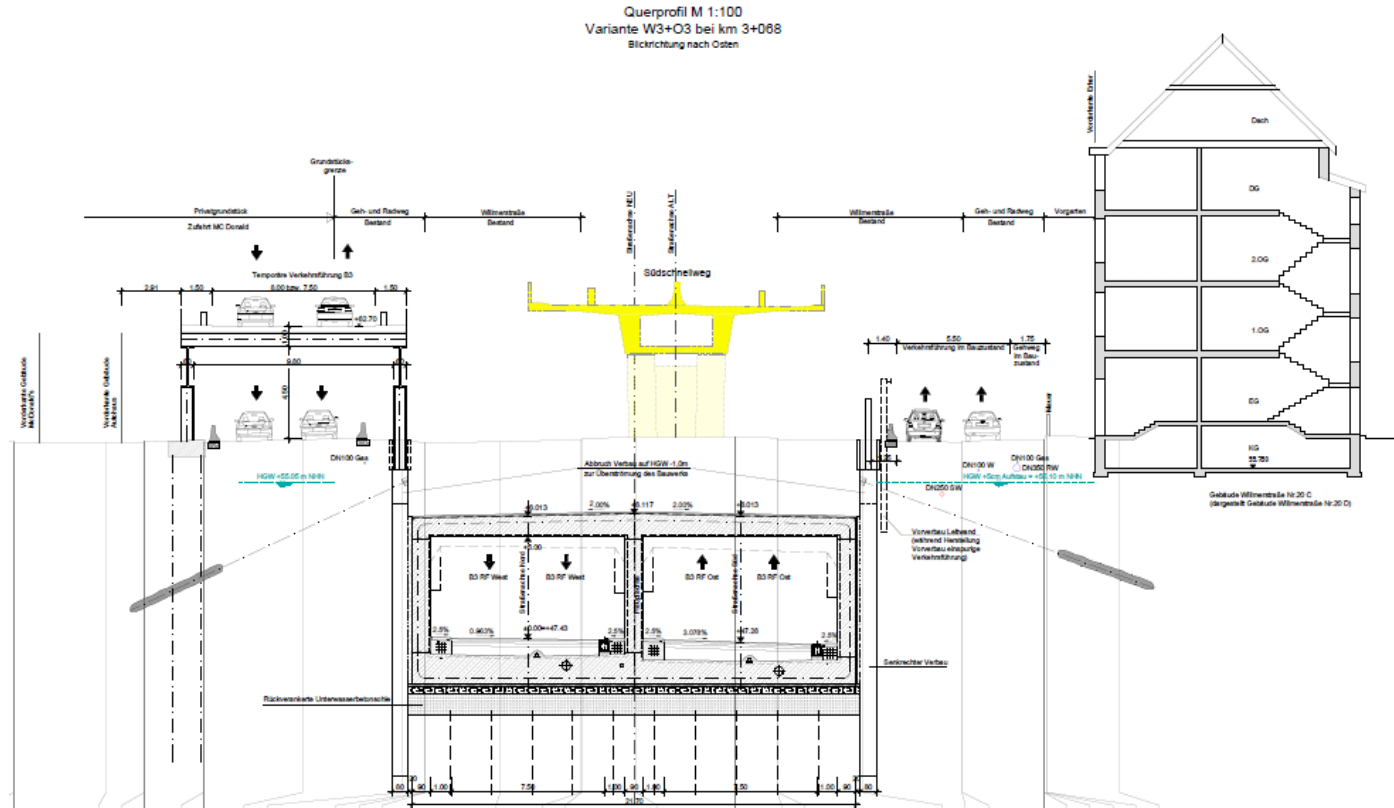
### Verschwenk östl. Hildesheimer Straße



# Südschnellweg Hannover

## TOP 3 Blick in die Werkstatt – Bauablaufplanung

### Willmerstraße



Quelle: INGE B3, 2017





## Vielen Dank!

