

Genehmigungsvermerk Eisenbahn-Bundesamt

Übersichtsskizze

0	Ausgangsverfahren: Antragsfassung	06.12.2016
Index	Änderungen bzw. Ergänzungen	Planungsstand

**Genehmigungsplanung: Unterlage für eine Entscheidung nach § 18 AEG**

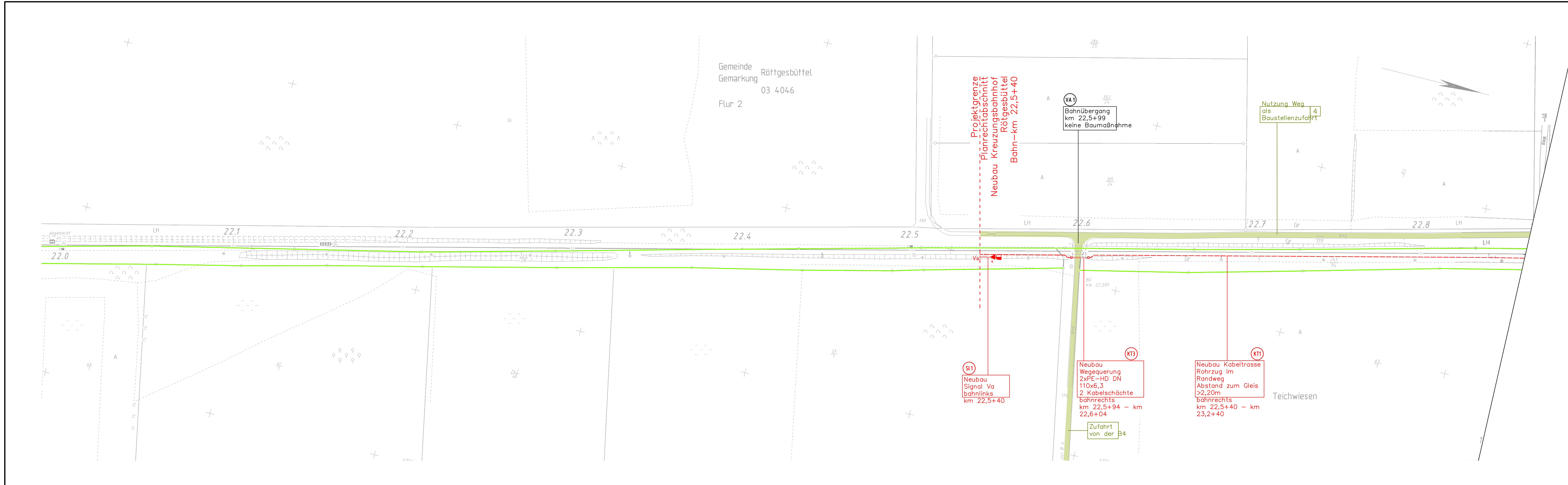
Vorhabenträger:		Planzeichen intern: GP 1902 LP 01	
DB Netz AG Regionalbereich Nord Regionales Projektmanagement Hämmerbrookstraße 44 20097 Hamburg		Auftrags-Nr.:	
	Datum	Name	
gez.	09.2016	tr	
bearb.	09.2016	cp	
gepr.	09.2016	Sch	

Planverfasser: DB ProjektBau GmbH Regionalbereich Ost Planung Bau- und Ausrüstungstechnik I.BT-O-B Wisnarsche Straße 390 19055 Schwerin	Planüberarbeitung:  Wendenortwall 19 38100 Braunschweig E-Mail: info@zander-ingenieur.de Telefon: 0531 2421-0 Telefax: 0531 49673 Wasser • Abwasser • Tiefbau • Asphalt	Höhensystem: DB-Höhen Koordinatensystem: DB-Ref Ursprungsplan: Ivl 1902 BF Blattgröße: 297 x 1160 Maßstab: 1 : 1000
--	---	---

Vorhaben: **Neubau Kreuzungsbahnhof Rötgesbüttel**  
1902 Braunschweig Hbf - Gifhorn

Planart: **Lageplan**

Planinhalt: **km 21,9+85 - km 22,8+60** Blatt 1/6



**Legende**

- 1 Bauwerksnummer für Objekte (Neubau/Änderung) die planfeststellungsrelevant sind
- 1 Bauwerksnummer für Objekte die nicht planfeststellungsrelevant sind
- 1 Bauwerksnummer für Objekte die zurückgebaut werden (nicht planfeststellungsrelevante Objekte siehe Bauwerksverzeichnis Anlage 3, Spalte 7)
- Strassen, Wege und Baustrassen als Baustellenzufahrt
- 1 Nr. für Weiterführung der Strassen und Wege entsprechend Übersichtsplan Baustellenlogistik
- Fläche für Baustelleneinrichtung
- Zufahrt für Rettungskräfte
- Grenze DB Netz AG
- Flurstücksgrenze mit Flurstück Nr.
- Gemarkungsgrenze
- Flurgrenze

Projektgrenze  
Planrechtabschnitt  
Neubau Kreuzungsbahnhof  
Rötgesbüttel  
Bahn – km 22,5+40

VA1  
Bahnübergang  
km 22,5+99  
keine Baumaßnahme

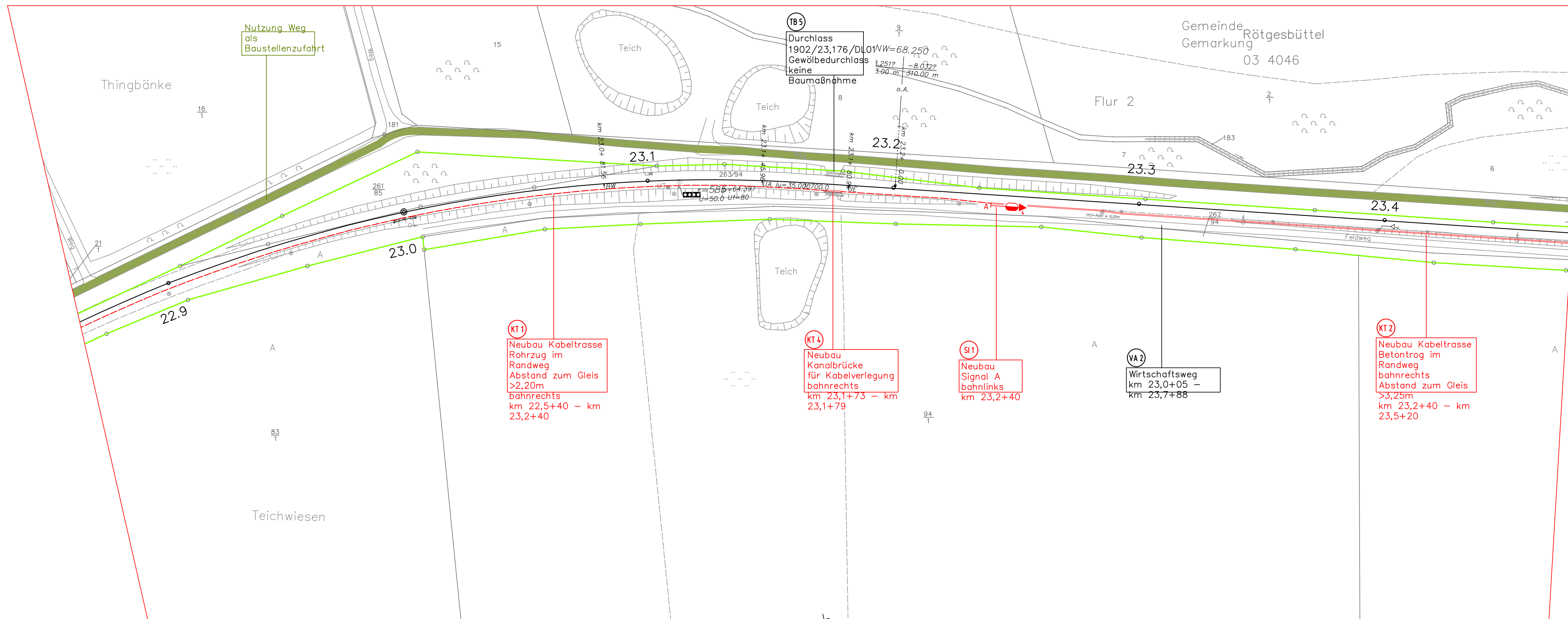
Nutzung Weg  
als  
Baustellenzufahrt

SI1  
Neubau  
Signal Va  
bahnlinks  
km 22,5+40

KT3  
Neubau  
Wegequerung  
2xPE-HD DN  
110x6,3  
2 Kabelschächte  
bahnrechts  
km 22,5+94 - km  
22,6+04

KT11  
Neubau Kabeltrasse  
Rohrzug im  
Randweg  
Abstand zum Gleis  
>2,20m  
bahnrechts  
km 22,5+40 - km  
23,2+40

Zufahrt  
von der B4



**Legende**

- ① Bauwerksnummer für Objekte (Neubau/Änderung) die planfeststellungsrelevant sind
- ① Bauwerksnummer für Objekte die nicht planfeststellungsrelevant sind
- ① Bauwerksnummer für Objekte die zurückgebaut werden (nicht planfeststellungsrelevante Objekte siehe Bauwerksverzeichnis Anlage 3, Spalte 7)
- Strassen, Wege und Baustrassen als Baustellenzufahrt
- Nr. für Weiterführung der Strassen und Wege entsprechend Übersichtsplan Baustellenlogistik
- Fläche für Baustelleneinrichtung
- Zufahrt für Rettungskräfte
- Grenze DB Netz AG
- 52 Flurstücksgrenze mit Flurstück Nr.
- Gemarkungsgrenze
- Flurgrenze

Genehmigungsvermerk Eisenbahn-Bundesamt

Übersichtsskizze

0	Ausgangsverfahren: Antragsfassung	06.12.2016
Index	Änderungen bzw. Ergänzungen	Planungsstand

**Genehmigungsplanung: Unterlage für eine Entscheidung nach § 18 AEG**

Vorhabenträger:		Planzzeichen intern: GP 1902 LP 02	
DB Netz AG Regionalbereich Nord Regionales Projektmanagement Hammerbrookstraße 44 20097 Hamburg		Auftrags-Nr.:	
gez.	09.2016	Name	tr
bearb.	09.2016		cp
gepr.	09.2016		Sch

Planverfasser: DB ProjektBau GmbH Regionalbereich Ost Planung Bau- und Ausrüstungstechnik I.BT-O-B Wismarsche Straße 390 19055 Schwerin	Planüberarbeitung: Wendtorwall 19 38100 Braunschweig E-Mail: info@zander-ingenieure.de DR. ZANDER BERATENDE INGENIEURE GMBH Wasser • Abwasser • Tiefbau • Abfall Telefon 0531 24211-0 Telefax 0531 49673	Höhensystem: DB-Höhen
Schwerin Ort, Datum, Unterschrift	Datum Geschäftsführer	Koordinatensystem: DB-Ref
		Ursprungsplan: IV 1902 BF
		Blattgröße: 297 x 970
		Maßstab: 1 : 1000

Vorhaben:  
**Neubau Kreuzungsbahnhof Rötgesbüttel**  
1902 Braunschweig Hbf - Gifhorn

Planart:  
Lageplan

Planinhalt:  
km 22,8+60 - km 23,4+76 Blatt 2/6

Genehmigungsvermerk Eisenbahn-Bundesamt

Übersichtsskizze

0	Ausgangsverfahren: Antragsfassung	06.12.2016
Index	Änderungen bzw. Ergänzungen	Planungsstand

Genehmigungsplanung: Unterlage für eine Entscheidung nach § 18 AEG

Vorhaben-Nr.: GP 1902 LP 03	
Vorhabenträger:	DB Netz AG Regionalbereich Nord Regionales Projektmanagement Hammerbrookstraße 44 20097 Hamburg
Auftrags-Nr.:	
gepr.:	09.2016
bearb.:	09.2016
gepr.:	09.2016
Datum:	09.2016
Name:	tr
	cp
	Sch

Planverfasser:	DB ProjektBau GmbH Regionalbereich Ost Planung Bau- und Ausstattungs-technik I.BT-O-B Wismarsche Straße 390 19055 Schwerin	Planüberarbeitung:	Wendtorwall 19 38100 Braunschweig E-Mail: info@zander-engineure.de DR. ZANDER BERATENDE INGENIEURE GMBH Wasser • Abwasser • Tunnel • Aussen • Innen
Schwerin, Ort, Datum, Unterschrift	<i>Dr. Zander</i>	Datum	Geschäftsführer
Höhensystem:	DB-Höhen	Koordinatensystem:	DB-Ref
Ursprungsplan:	MI 1902 BF	Blattgröße:	297 x 1350
Maßstab:	1 : 500		

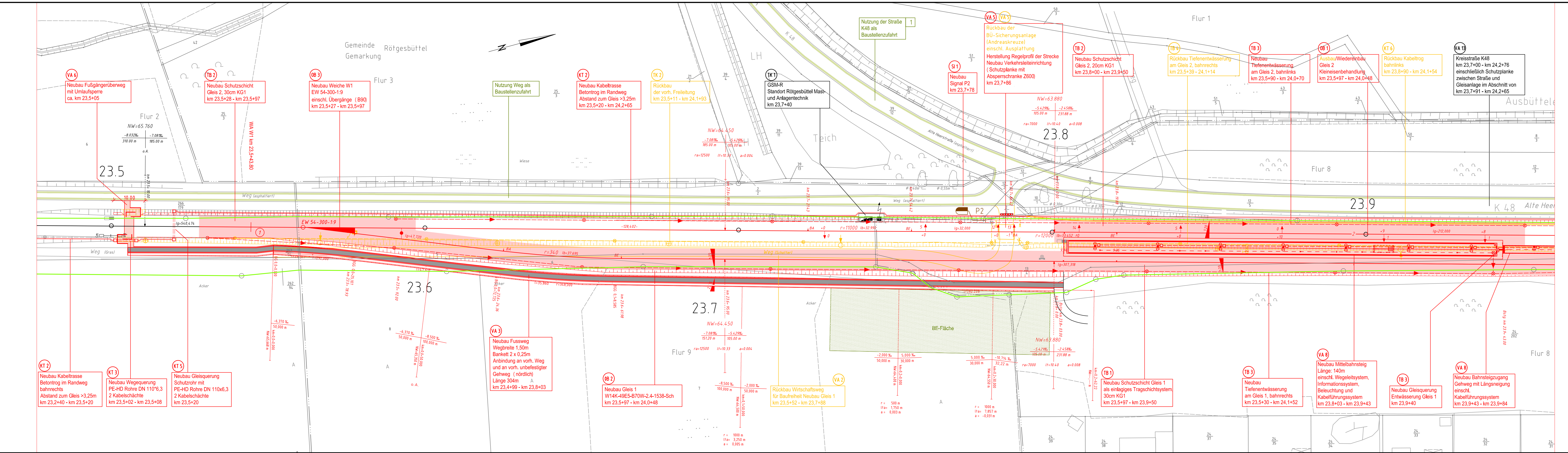
Vorhaben: **Neubau Kreuzungsbahnhof Rötgesbüttel**  
1902 Braunschweig Hbf - Gifhorn

Planart: **Lageplan**

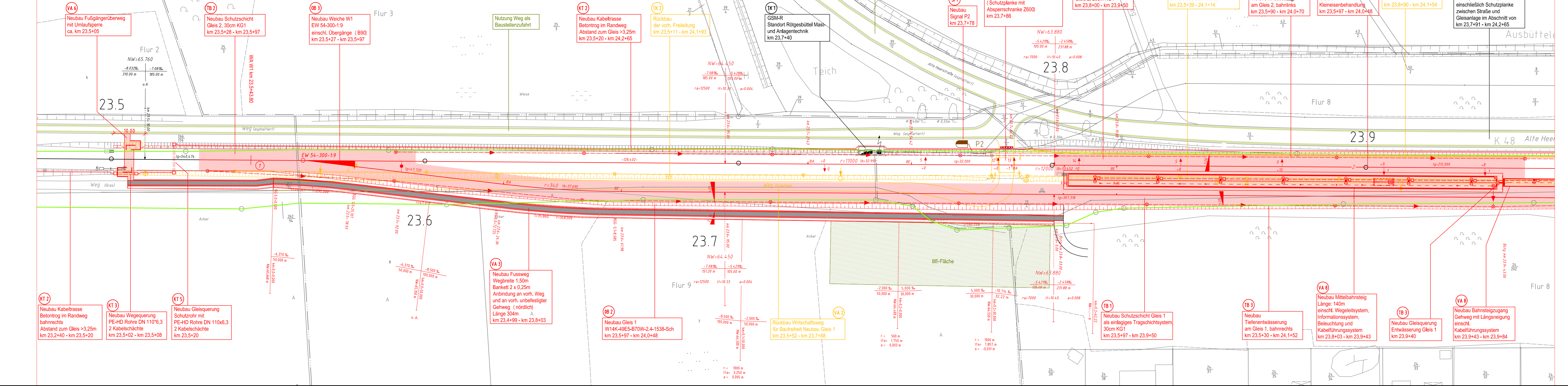
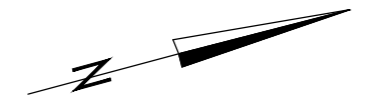
Planinhalt: **km 23,4+76 - km 23,9+60** Blatt 3/6

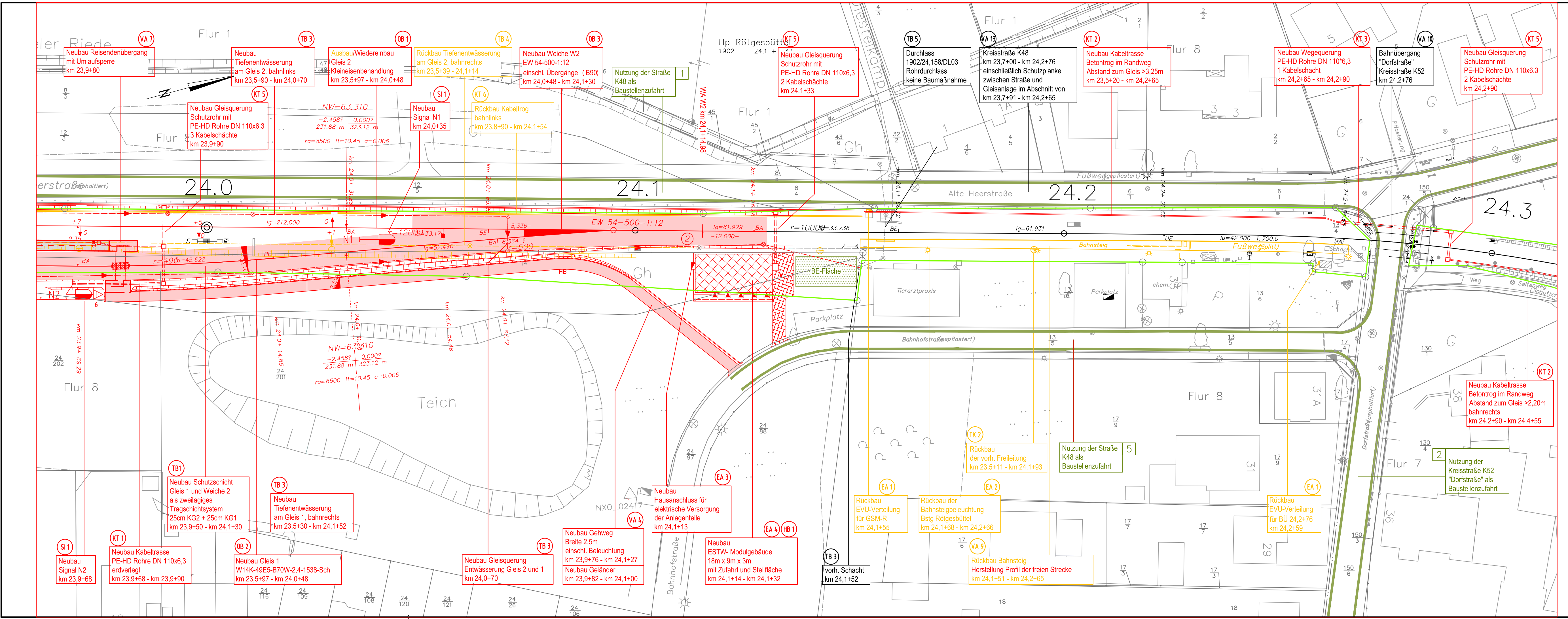
Legende

- 1 Bauwerksnummer für Objekte (Neubau/Änderung) die planfeststellungsrelevant sind
- 1 Bauwerksnummer für Objekte die nicht planfeststellungsrelevant sind
- 1 Bauwerksnummer für Objekte die zurückgebaut werden (nicht planfeststellungsrelevante Objekte siehe Bauwerksverzeichnis Anlage 3, Spalte 7)
- Strassen, Wege und Baustrassen als Baustellenzufahrt
- 1 Nr. für Weiterführung der Strassen und Wege entsprechend Übersichtsplan Baustelleneinrichtung
- Fläche für Baustelleneinrichtung
- Zufahrt für Rettungskräfte
- Grenze DB Netz AG
- 52 Flurstücksgrenze mit Flurstück Nr.
- Gemarkungsgrenze
- Flurgrenze



Gemeinde Rötgesbüttel  
Gemarkung





**Legende**

- ① Bauwerksnummer für Objekte (Neubau/Änderung) die planfeststellungsrelevant sind
- ① Bauwerksnummer für Objekte die nicht planfeststellungsrelevant sind
- ① Bauwerksnummer für Objekte die zurückgebaut werden (nicht planfeststellungsrelevante Objekte siehe Bauwerksverzeichnis Anlage 3, Spalte 7)
- Strassen, Wege und Baustrassen als Baustellenzufahrt
- Nr. für Weiterführung der Strassen und Wege entsprechend Übersichtsplan Baustellenlogistik
- Fläche für Baustelleneinrichtung
- Zufahrt für Rettungskräfte
- Grenze DB Netz AG
- Flurstücksgrenze mit Flurstück Nr.
- Gemarkungsgrenze
- Flurgrenze

Genehmigungsvermerk Eisenbahn-Bundesamt

Übersichtsskizze

0	Ausgangsverfahren: Antragsfassung	06.12.2016
Index	Änderungen bzw. Ergänzungen	Planungsstand

**Genehmigungsplanung: Unterlage für eine Entscheidung nach § 18 AEG**

Vorhabenträger:		Planzeichen intern: GP 1902 LP 04	
DB Netz AG Regionalbereich Nord Regionales Projektmanagement Hammerbrookstraße 44 20097 Hamburg		Auftrags-Nr.:	
	Datum	Name	
gez.	09.2016	tr	
bearb.	09.2016	cp	
gepr.	09.2016	Sch	

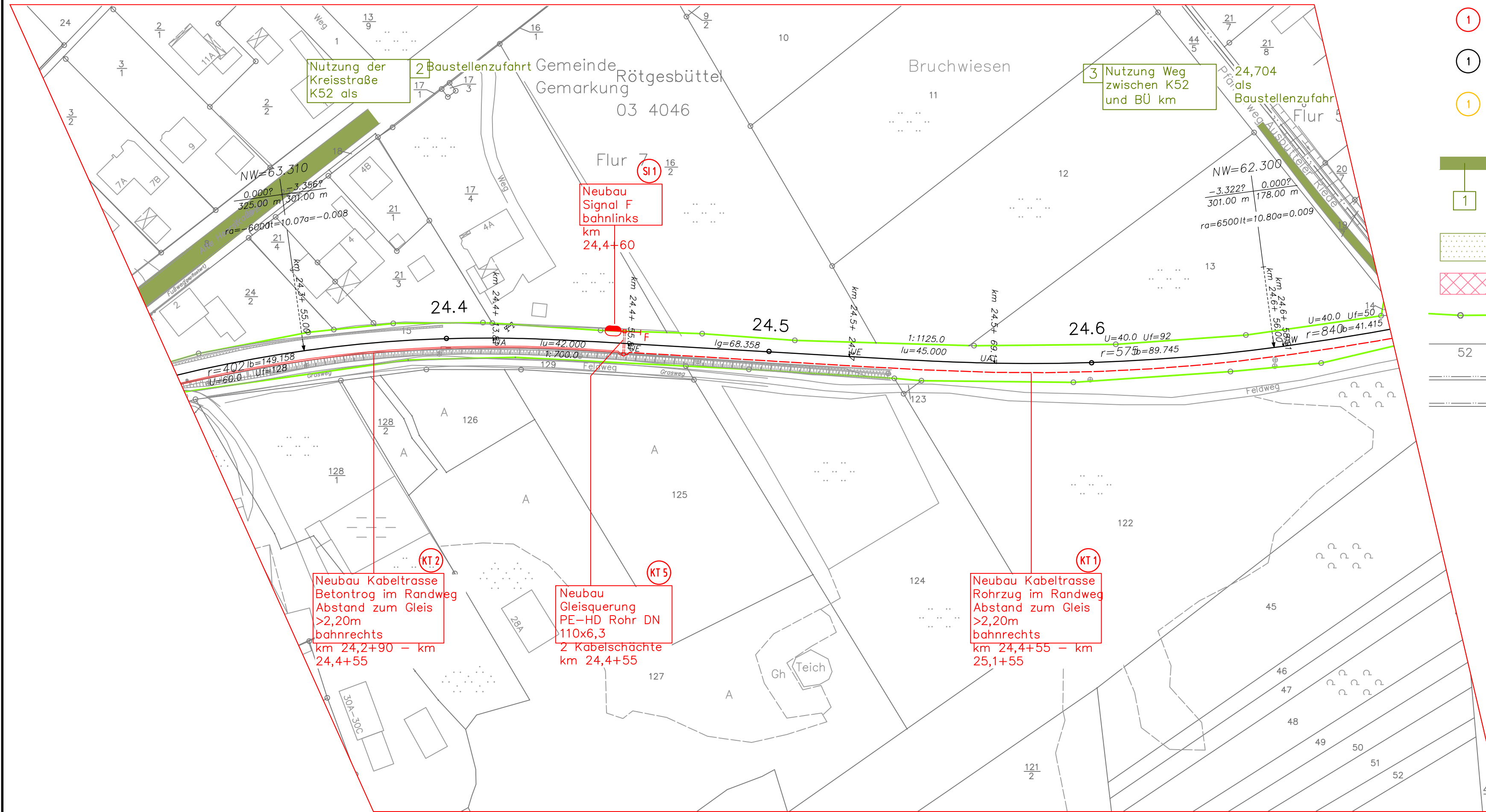
Planverfasser:	Planüberarbeitung:	Höhensystem:	DB-Höhen
DB ProjektBau GmbH Regionalbereich Ost Planung Bau- und Ausrüstungstechnik I.BT-O-B Wisnarsche Straße 390 19055 Schwenn	DR. ZANDER BERATENDE INGENIEURE GMBH Wasser • Abwasser • Tiefbau • ABAK Wendenwall 19 38100 Braunschweig E-Mail: info@zander-ingenieure.de Telefon: 0531 24211-0 Telefax: 0531 49673	Koordinatensystem:	DB-Ref
Schwerin, Ort, Datum, Unterschrift	Datum	Geschäftsführer	
		Ursprungsplan:	lv1 1902 BF
		Blattgröße:	297 x 1350
		Maßstab:	1 : 500

Vorhaben: **Neubau Kreuzungsbahnhof Rötgesbüttel**  
1902 Braunschweig Hbf - Gifhorn

Planart: **Lageplan**

Planinhalt: km 23,9+60 - km 24,3+15

Blatt 4/6



**Legende**

- ① Bauwerksnummer für Objekte (Neubau/Änderung) die planfeststellungsrelevant sind
- ① Bauwerksnummer für Objekte die nicht planfeststellungsrelevant sind
- ① Bauwerksnummer für Objekte die zurückgebaut werden (nicht planfeststellungsrelevante Objekte siehe Bauwerksverzeichnis Anlage 3, Spalte 7)
- Strassen, Wege und Baustrassen als Baustellenzufahrt
- 1 Nr. für Weiterführung der Strassen und Wege entsprechend Übersichtsplan Baustellenlogistik
- Fläche für Baustelleneinrichtung
- Zufahrt für Rettungskräfte
- Grenze DB Netz AG
- 52 Flurstücksgrenze mit Flurstück Nr.
- Gemarkungsgrenze
- Flurgrenze

Gemeinde Rötgesbüttel Gemarkung 03 4046		
Übersichtsskizze		
0	Ausgangsverfahren: Antragsfassung	06.12.2016
Index	Änderungen bzw. Ergänzungen	Planungsstand

**Genehmigungsplanung: Unterlage für eine Entscheidung nach § 18 AEG**

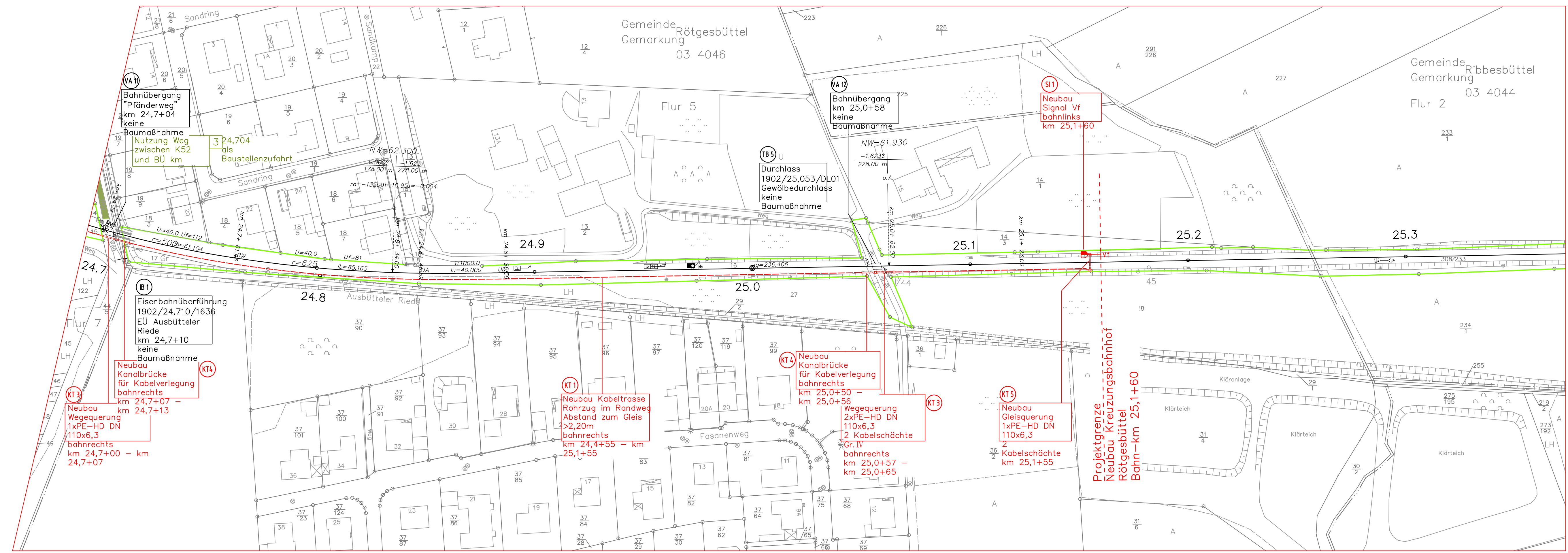
Vorhabenträger:		Planzeichen intern: GP 1902 LP 05	
DB Netz AG Regionalbereich Nord Regionales Projektmanagement Hammerbrookstraße 44 20097 Hamburg		Auftrags-Nr.:	
	Datum	Name	
gez.	09.2016	tr	
bearb.	09.2016	cp	
gepr.	09.2016	Sch	

Planverfasser:	Planüberarbeitung:	Höhensystem: DB-Höhen
DB ProjektBau GmbH Regionalbereich Ost Planung Bau- und Ausrüstungstechnik I.BT-O-B Wismarsche Straße 390 19055 Schwerin	 Wendtorwall 19 38100 Braunschweig E-Mail: info@zander-ingenieure.de Telefon: 0531 24211-0 Telefax: 0531 49673	Koordinatensystem: DB-Ref
Schwerin, Ort, Datum, Unterschrift		Ursprungsplan: IVI 1902 BF
	Datum	Blattgröße: 297 x 780
	Geschäftsführer	Maßstab: 1 : 1000

Vorhaben: **Neubau Kreuzungsbahnhof Rötgesbüttel**  
1902 Braunschweig Hbf - Gifhorn

Planart: **Lageplan**

Planinhalt: **km 24,3+15 - km 24,6+95** Blatt 5/6



**Legende**

- ① Bauwerksnummer für Objekte (Neubau/Änderung) die planfeststellungsrelevant sind
- ① Bauwerksnummer für Objekte die nicht planfeststellungsrelevant sind
- ① Bauwerksnummer für Objekte die zurückgebaut werden (nicht planfeststellungsrelevante Objekte siehe Bauwerksverzeichnis Anlage 3, Spalte 7)
- Strassen, Wege und Baustrassen als Baustellenzufahrt
- 1 Nr. für Weiterführung der Strassen und Wege entsprechend Übersichtsplan Baustellenlogistik
- Fläche für Baustelleneinrichtung
- Zufahrt für Rettungskräfte
- Grenze DB Netz AG
- 52 Flurstücksgrenze mit Flurstück Nr.
- Gemarkungsgrenze
- Flurgrenze

Genehmigungsvermerk Eisenbahn-Bundesamt

Übersichtsskizze

0	Ausgangsverfahren: Antragsfassung	06.12.2016
Index	Änderungen bzw. Ergänzungen	Planungsstand

**Genehmigungsplanung: Unterlage für eine Entscheidung nach § 18 AEG**

Vorhabenträger:		Planzeichen intern: GP 1902 LP 06	
DB Netz AG Regionalbereich Nord Regionales Projektmanagement Hammerbrookstraße 44 20097 Hamburg		Auftrags-Nr.:	
gez.	09.2016	tr	
bearb.	09.2016	cp	
gepr.	09.2016	Sch	

Planverfasser:	Planüberarbeitung:	Höhensystem: DB-Höhen
DB ProjektBau GmbH Regionalbereich Ost Planung Bau- und Ausrüstungstechnik I.BT-O-B Wismarsche Straße 390 19055 Schwerin	DR. ZANDER BERATENDE INGENIEURE GMBH Wasser · Abwasser · Tiefbau · Altlast Wendtorwall 19 38100 Braunschweig E-Mail: info@zander-ingenieure.de Telefon: 0531 24211-0 Telefax: 0531 49673	Koordinatensystem: DB-Ref
Schwerin Ort, Datum, Unterschrift	Datum	Geschäftsführer
		Ursprungsplan: M 1902 BF
		Blattgröße: 297 x 1160
		Maßstab: 1 : 1000

Vorhaben: **Neubau Kreuzungsbahnhof Rötgesbüttel**  
1902 Braunschweig Hbf - Gifhorn

Planart: **Lageplan**

Planinhalt: km 24,6+95 - km 25,3+70 Blatt 6/6

Genehmigungsvermerk Eisenbahn-Bundesamt

Übersichtsskizze

0	Ausgangsverfahren: Antragsfassung	06.12.2016
Index	Änderungen bzw. Ergänzungen	Planungsstand

**Genehmigungsplanung: Unterlage für eine Entscheidung nach § 18 AEG**

Vorhabenträger:		Planzzeichen intern: GP 1902 LP 07	
DB Netz AG Regionalbereich Nord Regionales Projektmanagement Hammerbrookstraße 44 20097 Hamburg		Auftrags-Nr.:	
	Datum	Name	
gez.	06.2016	P.Fr.	
bearb.	09.2016	cp	
gepr.	09.2016	Sch	

Planverfasser:		Höhensystem:	
 Wendenortwall 19 38100 Braunschweig E-Mail: info@zander-ingenieure.de DR. ZANDER BERATENDE INGENIEURE GMBH Weser • Abwasser • Tiefbau • Altlasten Telefon: 0531 24211-0 Telefax: 0531 49673		Koordinatensystem: UTM	
Datum: _____		Ursprungsplan:	
Geschäftsführer: _____		Blattgröße: 297 x 1320	
		Maßstab: 1 : 1000	


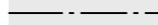





Vorhaben: **Neubau Kreuzungsbahnhof Rötgesbüttel**  
1902 Braunschweig Hbf - Gifhorn

Planart: **Lageplan**

Planinhalt: **Landwirtschaftlicher Ersatzweg**  
Bau-km 0+000 bis 0+849,803 Blatt 1/1



**Planung**

-  Bankett
-  Wirtschaftsweg mit Achse
-  Bankett
-  Mulde mit Fließpfeil
-  Nebenflächen
-  Entwässerungsgraben mit Fließrichtung
-  Dammböschung

DR. ZANDER • Beratende Ingenieure • Braunschweig  
 Gedruckt: 03.04.2017  
 Ordner: H:\Aktuelle\6668\_3\EWZE\Genehmigungsplanung\Genehmigungsplanung Kreuzungsbahnhof Rötgesbüttel\DWG\Zander\_Aenderung nach Leitfaden  
 Zeichnung: GP\_1902\_LP07.dwg  
 Maßstab: 1320/297 mm (0,39 m)