



Niedersächsische Landesbehörde
für Straßenbau und Verkehr

Ausbau B 3 (Südschnellweg) in Hannover - Landschaftspflegerische Begleitplanung -



16.02.2017
Planungsdialog



bosch & partner

Bosch & Partner
Lister Damm 1
D-30163 Hannover

www.boschpartner.de



Gruppe Freiraumplanung
Landschaftsarchitekten
Freiraumplanung Ostermeyer + Partner mbB
Landschaftsarchitekten
Unter den Eichen 4
30855 Langenhagen

www.gruppefreiraumplanung.de

1. **Vorstellung Projektteam Landschafts- und Umweltplanung**
2. **Unsere Aufgaben im Planungsverlauf**
3. **Was ist bisher schon geschehen?**
4. **Was tun wir aktuell?**

1. Vorstellung des Projektteams

Bosch & Partner GmbH

Standorte

- Hannover
- Herne
- München
- Berlin



45 MitarbeiterInnen der Fachgebiete

- Landespflege, Landschaftsplanung
- Landschaftsarchitektur
- Geografie, Raumplanung
- Biologie
- Agrarwissenschaften, Umweltsicherung

Inhaltliche Schwerpunkte

- Umweltverträglichkeitsprüfung
- Strategische Umweltprüfung
- Landschaftspflegerischer Begleitplan
- FFH-Verträglichkeitsprüfung
- Artenschutz-Fachbeiträge
- Ausführung und Baubegleitung
- Verfahrensmanagement



PLANEN



BERATEN



FORSCHEN

Freiraumplanung Ostermeyer + Partner mbB Landschaftsarchitekten

Standort

- Hannover-Langenhagen

Einzugsbereich:

- Niedersachsen & östliches NRW

10 MitarbeiterInnen und 4 Büropartner der Fachgebiete

- Landschaftsplanung
- Landschaftsarchitektur

Inhaltliche Schwerpunkte

- Umweltverträglichkeitsstudien (UVS)
- Landschaftspflegerische Begleitpläne
- FFH-Verträglichkeitsprüfung
- Artenschutz-Fachbeiträge
- Entwicklung städtischer Freiräume vom Konzept bis zur Umsetzung
- Grünordnungs- und Objektplanung
- Ausführung, Bauüberwachung
- Umweltbaubegleitung (UBB)



2. Unsere Aufgaben im Planungsverlauf

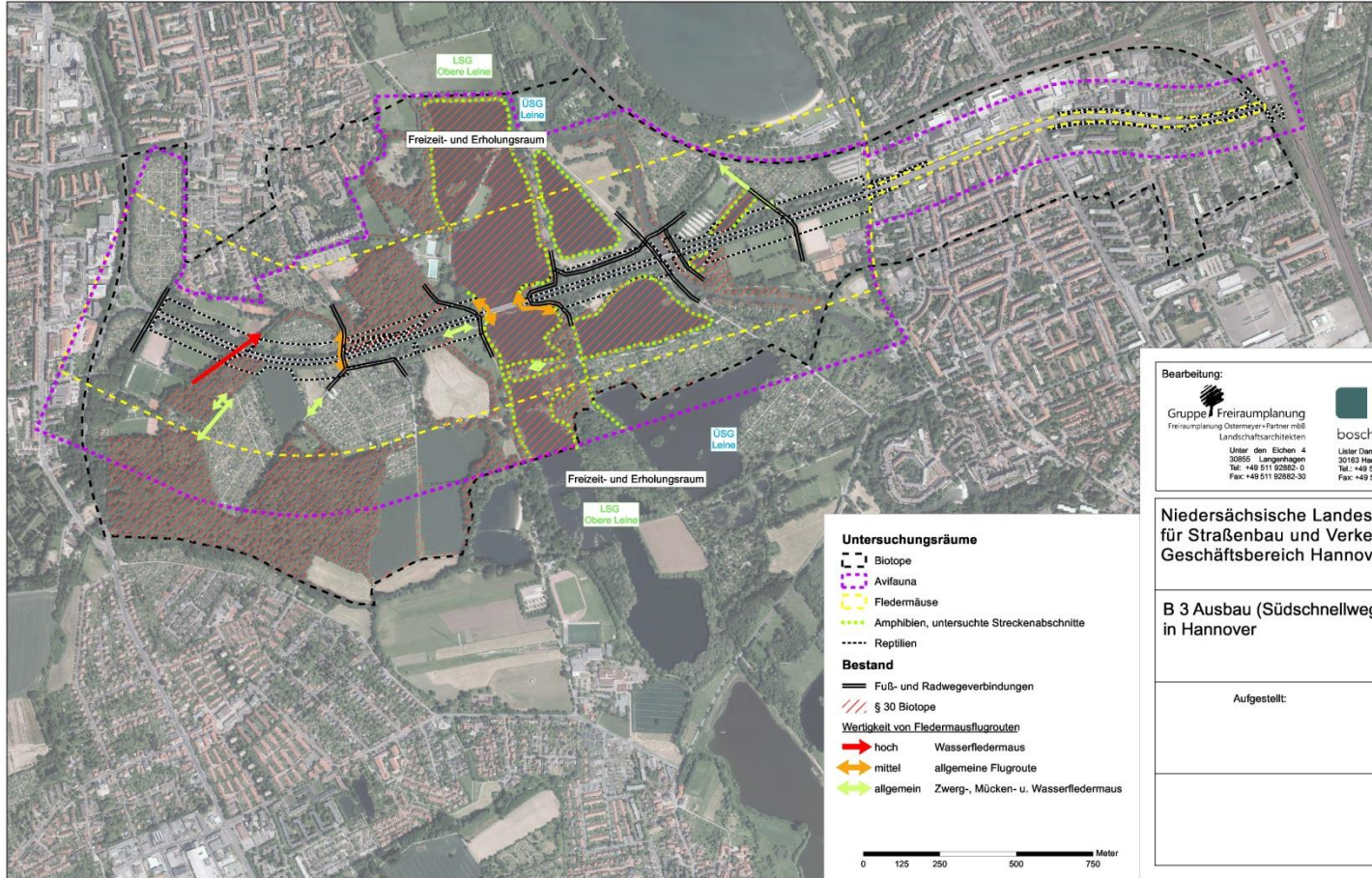
- Erfassen und Bewerten sogenannter „Schutzgüter“ nach UVPG.
 - Mensch, menschliche Gesundheit (u.a. Lärm, Schadstoffe, Erholung)
 - Tiere, Pflanzen, biologische Vielfalt
 - Landschaft
 - Boden, Wasser, Klima/Luft
 - Kulturgüter und sonstige Sachgüter
- Beschreiben und Bewerten der zu erwartenden Auswirkungen des Vorhabens auf die jeweiligen Schutzgüter.
- Vergleich verschiedener Alternativen und baulichen Varianten.
- Allgemein verständliche Darstellung der Umweltwirkungen als Entscheidungsgrundlage für Vorhabenträger und zur Öffentlichkeitsbeteiligung.

- **Bezieht sich auf gewählte Vorzugsvariante / Entwurfsplanung.**
- **Erfassen, Bilanzieren und Bewerten von erheblichen Eingriffen in Natur und Landschaft gemäß Bundesnaturschutzgesetz (BNatSchG).**
- **Festlegungen zur Vermeidung / Verminderung von Eingriffswirkungen (z.B. Bauflächen, Bauzeiten).**
- **Konzeption von Ausgleichs- und Ersatzmaßnahmen. (z.B. Anlage von Gewässern, Gehölzpflanzungen)**
- **Festlegung spezieller artenschutzrechtlicher Maßnahmen (z.B. Nahrungsangebot, Quartiere anbieten, Durchgängigkeit sichern).**

3. Was ist bisher schon geschehen?



Erfassung: LAREG 2016



Untersuchungsräume

- Biotop
- Avifauna
- Fledermäuse
- Amphibien, untersuchte Streckenabschnitte
- Reptilien

Bestand

- Fuß- und Radwegeverbindungen
- § 30 Biotop

Wertigkeit von Fledermausflugrouten

- hoch Wasserfledermaus
- mittel allgemeine Flugroute
- allgemein Zwerg-, Mücken- u. Wasserfledermaus

0 125 250 500 750 Meter

Bearbeitung: Gruppe Freiraumplanung Freiraumplanung Ostemeyer + Partner mbH Landschaftsarchitekten Unter den Eichen 4 30855 Langenhagen Tel: +49 511 52882-0 Fax: +49 511 52882-30	 bosch & partner Lister Damm 1 30163 Hannover Tel: +49 511 39 08 91-80 Fax: +49 511 39 08 91-90	Datum	Zeichen	
		bearbeitet	17.02.2017	AB/CS
		gezeichnet	17.02.2017	AB
		geprüft:	17.02.2017	JB/DG

Niedersächsische Landesbehörde für Straßenbau und Verkehr, Geschäftsbereich Hannover	Unterlage Nr.	
	Blatt Nr.	
	Reg. Nr.	
	Datum	Zeichen
B 3 Ausbau (Südschnellweg) in Hannover		Karte zum Planungsdialog
		Maßstab 1 : 10.000
Aufgestellt:		

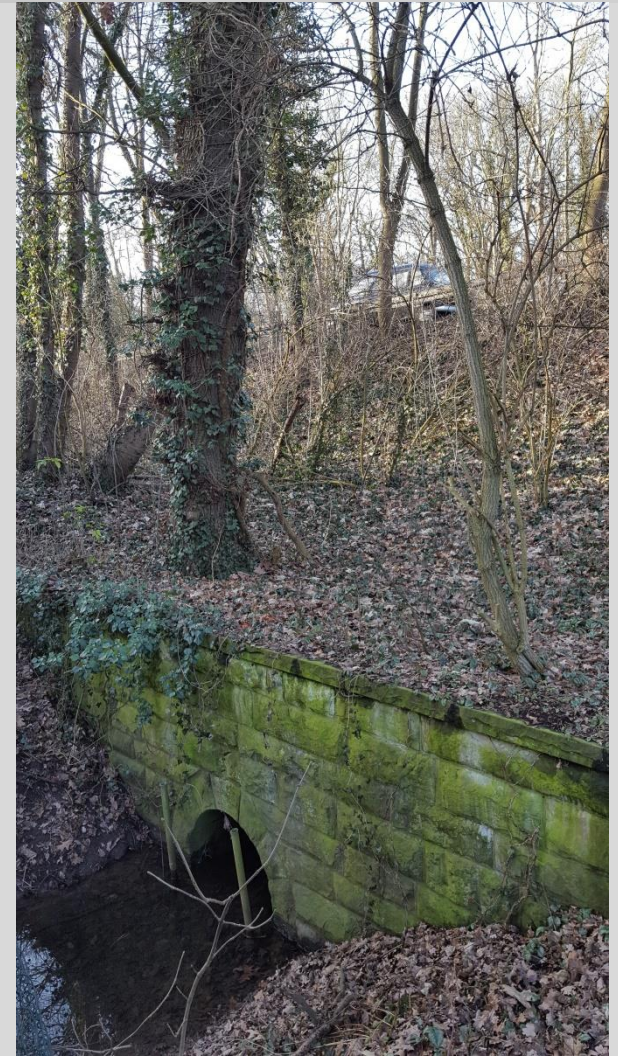
4. Was tun wir aktuell?

Ihme, südlich der B3



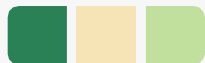
Hemminger Maschgraben

Leineflutbrücke





Vielen Dank für Ihre Aufmerksamkeit!



bosch & partner