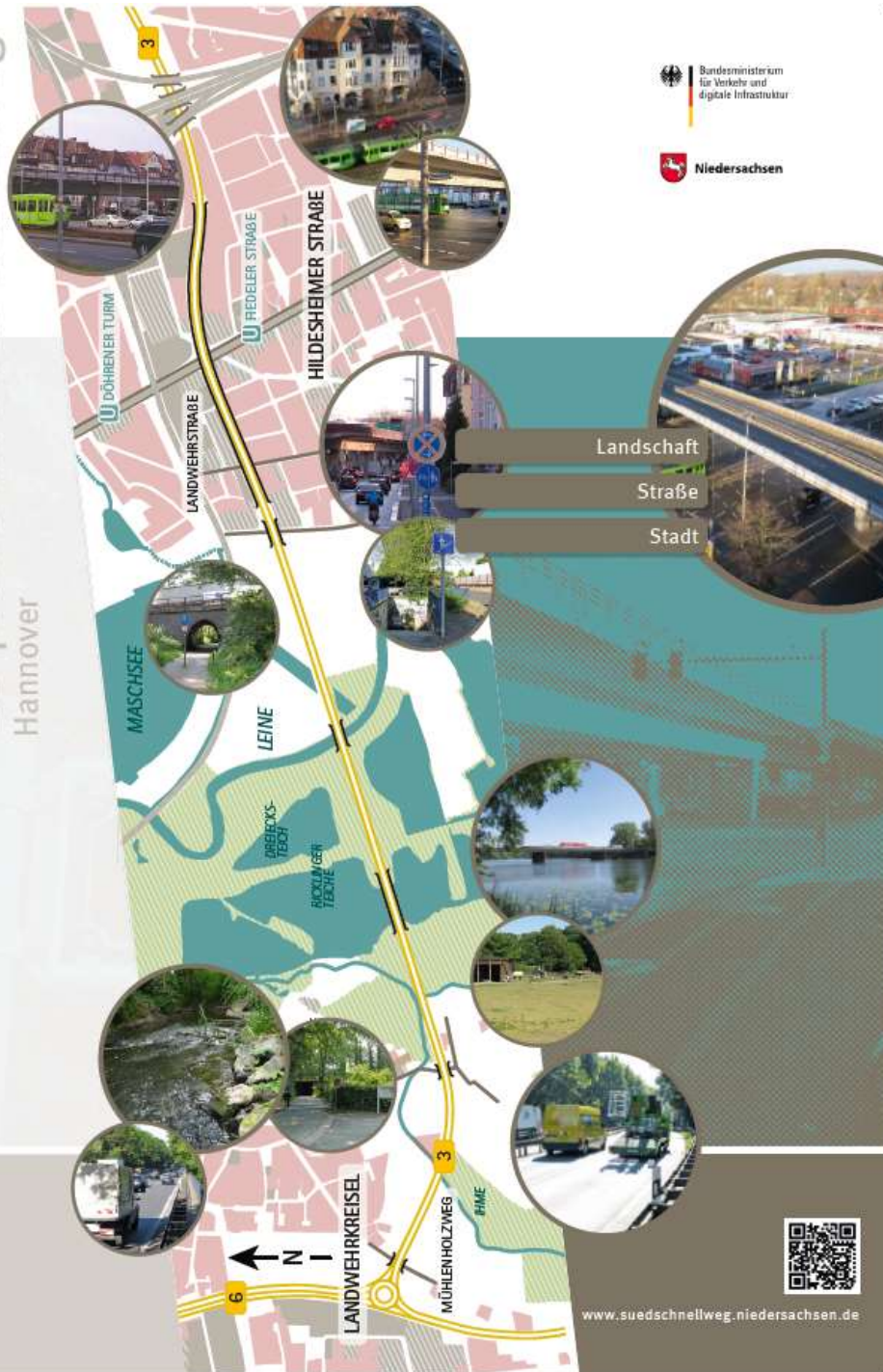


B3 | Ausbau Südschnellweg

Hannover



Bundesministerium
für Verkehr und
digitale Infrastruktur

Niedersachsen

Landschaft

Straße

Stadt



www.suedschnellweg-niedersachsen.de

Südschnellweg Hannover



Bundesministerium
für Verkehr und
digitale Infrastruktur



Niedersachsen



- Landschaft
- Straße
- Stadt

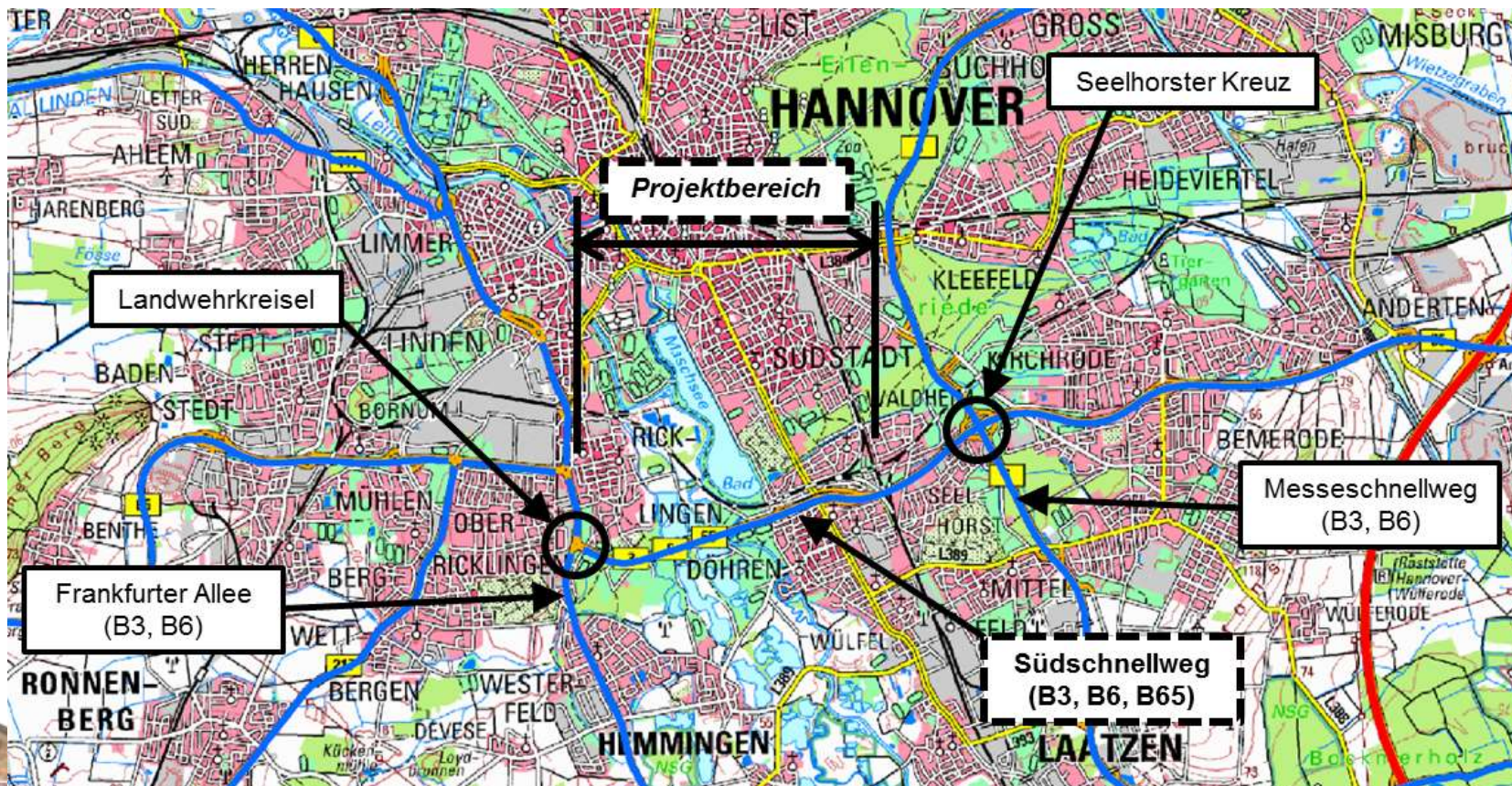
Südschnellweg Hannover



Bundesministerium für Verkehr und digitale Infrastruktur



Niedersachsen



Quelle: Geofachdaten © NLStBV, 2012



Landschaft

Straße

Stadt

Südschnellweg Hannover

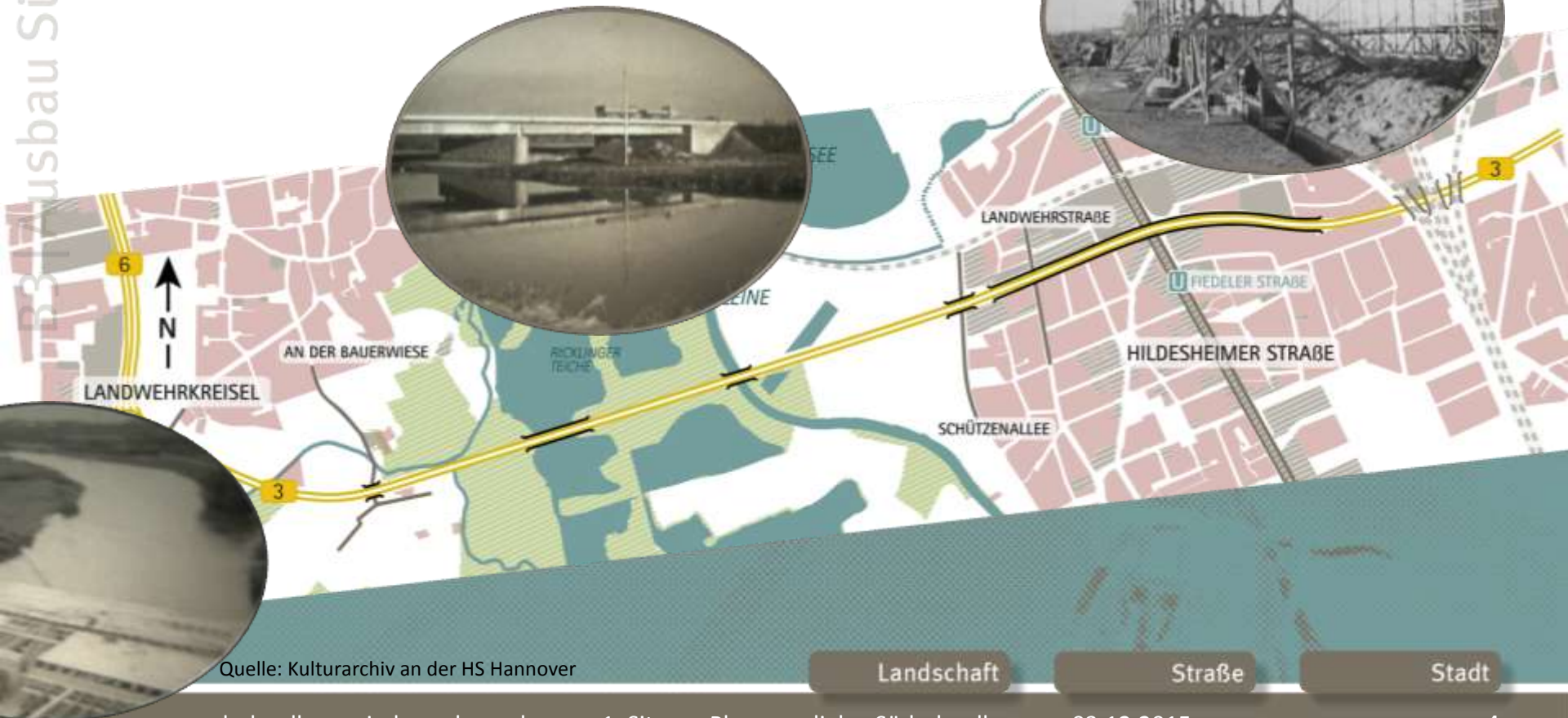


Bundesministerium
für Verkehr und
digitale Infrastruktur



Niedersachsen

Der Südschnellweg ist in den 1950er Jahren mit einer Hochstraße über den Kreuzungsbereich Hildesheimer Straße und einer hochwassersicheren Leinequerung erbaut worden.

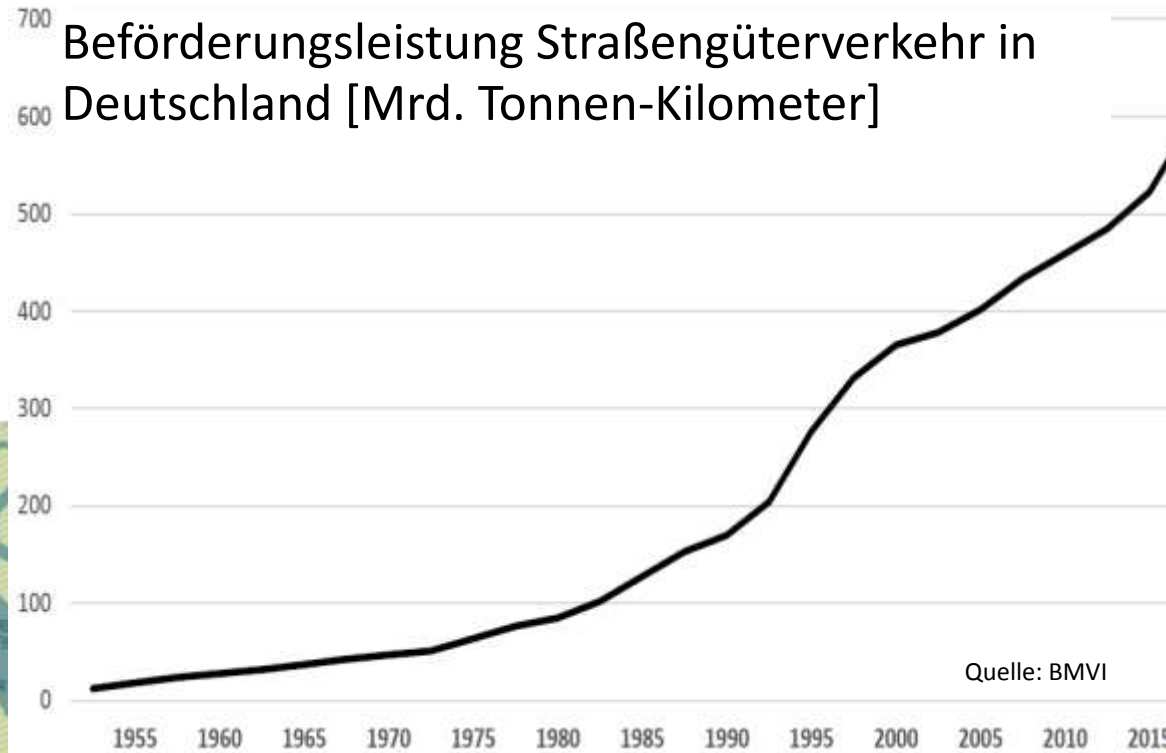


Quelle: Kulturarchiv an der HS Hannover

- Landschaft
- Straße
- Stadt

Entwicklung des Verkehrs Folgen für den Südschnellweg

Die Verkehrsmengen in Deutschland sind seit dem Bau des Südschnellwegs enorm gestiegen und damit auch die Verkehrsbelastung der Straßen.



Insbesondere die Brücken zeigen die Überlastung durch Schäden wie Risse in Beton und Stahl.

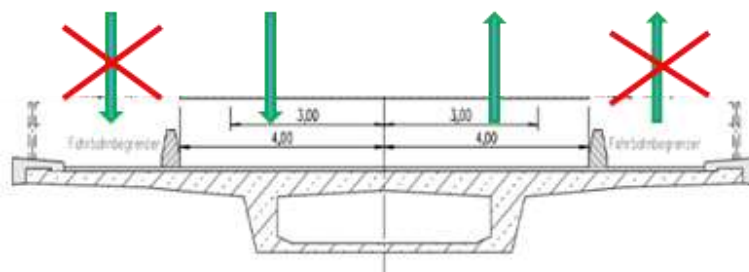
Die Brücken des Südschnellwegs Schäden und Kompensation

Wegen der Schäden sind insbesondere für die Brücke an der Hildesheimer Straße aus Sicherheitsgründen folgende Kompensationen notwendig:



Bohrkern aus
der Bodenplatte
mit Trennrissen
im Beton

- Reduktion auf 2 Fahrstreifen



- Ständige und automatische
Rissüberwachung



Landschaft

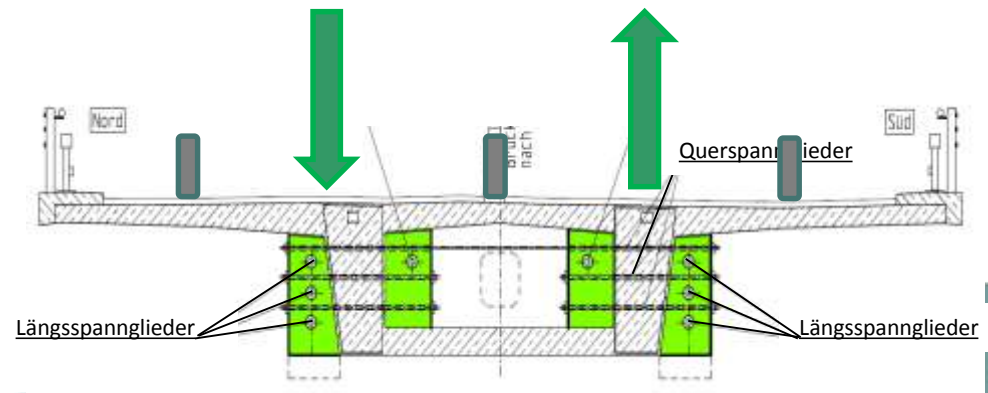
Straße

Stadt

Die Brücken des Südschnellwegs

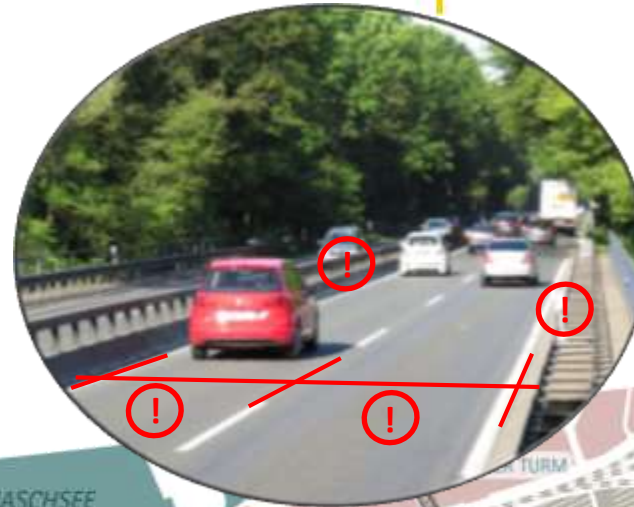
Die Verstärkungsmaßnahme

- Zur Sicherstellung der Restnutzungsdauer bis 2023 ist eine Verstärkung mit einer externen Vorspannung erforderlich.
- Durch die Vorspannung wird die Rissaufweitung unterbunden.
- Die Brücke bleibt weiterhin zweistreifig.



Südschnellweg Hannover Veranlassung

4 von 8 Brücken weisen Tragfähigkeitsdefizite auf und lassen die **aktuelle Verkehrsbelastung** auch mit Kompensation bzw. Verstärkung nur **bis 2023** zu.



Lösungen für den Querschnitt



Südschnellweg Hannover Herausforderungen

Beachtung der Landschafts- und
Erholungsgebiete

Berücksichtigung des städtischen
Umfelds und
der Verkehre



Einpassen einer
leistungsfähigen
und bedarfsgerechten
Verkehrsachse
und Bauen unter Verkehr

Landschaft

Straße

Stadt

Südschnellweg Hannover Projektziele

Ein Ersatzneubau wie vorhanden ist nicht realisierbar, deswegen zukunftsorientierte Ausbauplanung

- **Baubeginn** innerhalb der Restnutzungsdauer
- Einbindung der Akteure: **Zusammenarbeit von Bund, Land und Landeshauptstadt**
- Transparenter Verfahrensablauf: **Information und Dialog**
- **Ergebnisoffene** Variantenfindung



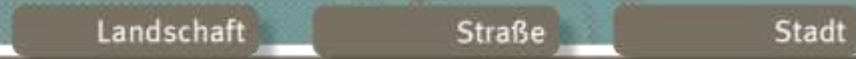
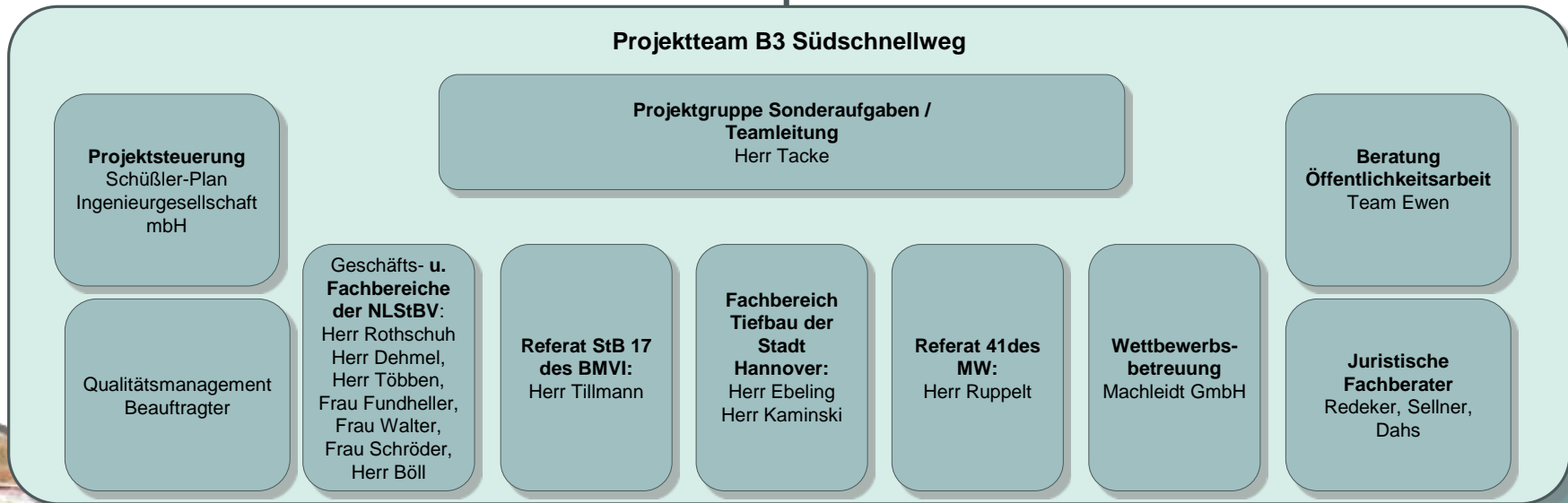
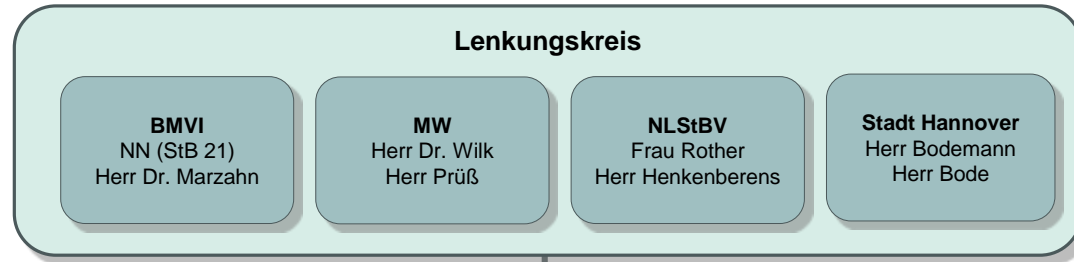
Landschaft

Straße

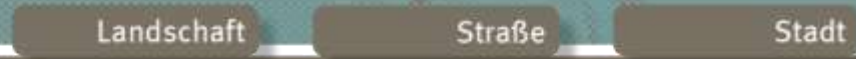
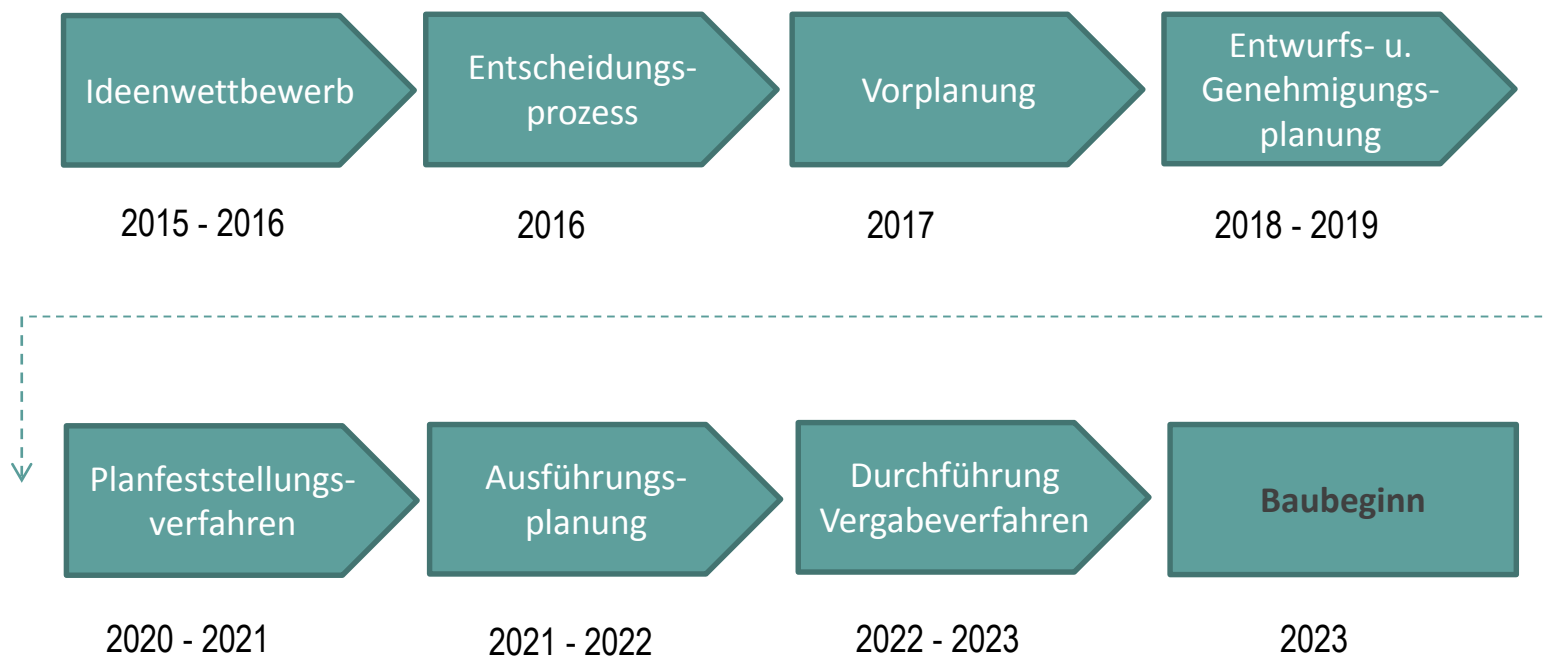
Stadt

Das Projekt

Projektorganisation

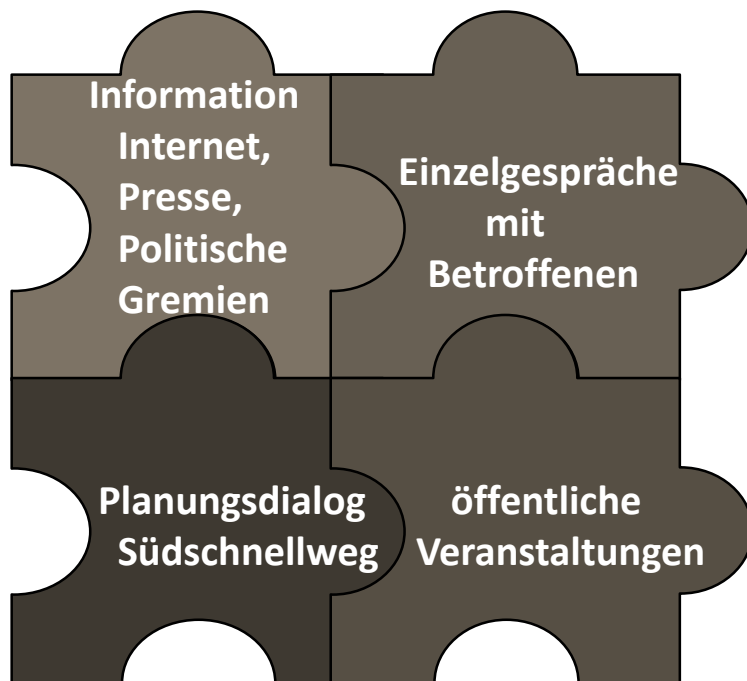


Südschnellweg Hannover Vorläufiger Terminplan (Stand 12/15)



Südschnellweg Hannover

Einbindung Öffentlichkeit



Die Öffentlichkeitsarbeit orientiert sich am Planungsprozess. In den entscheidungsintensiven Phasen nach dem Ideenwettbewerb und in der Vorplanung werden politische Gremien und die Öffentlichkeit entsprechend informiert und ggf. zu geeigneten Fragestellungen eingebunden.

Der „Planungsdialog Südschnellweg“ wird über den gesamten Verlauf der Planung des Vorhabens tätig sei.



Landschaft

Straße

Stadt

Südschnellweg Hannover

Planungsdialog Südschnellweg



- Der Planungsdialog kann Fragen stellen, Hinweise geben und Kritik üben
- Der Vorhabenträger beantwortet Fragen, nimmt Hinweise und Kritik auf
- Kontinuierliche Begleitung des Planungsdialoges durch Moderator
- Einberufung bei Erreichen von Meilensteinen, jedoch mindestens zwei- bis viermal im Jahr
- Entsendung von zwei Mitgliedern als Gäste in die Preisgerichtssitzung



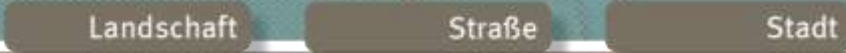
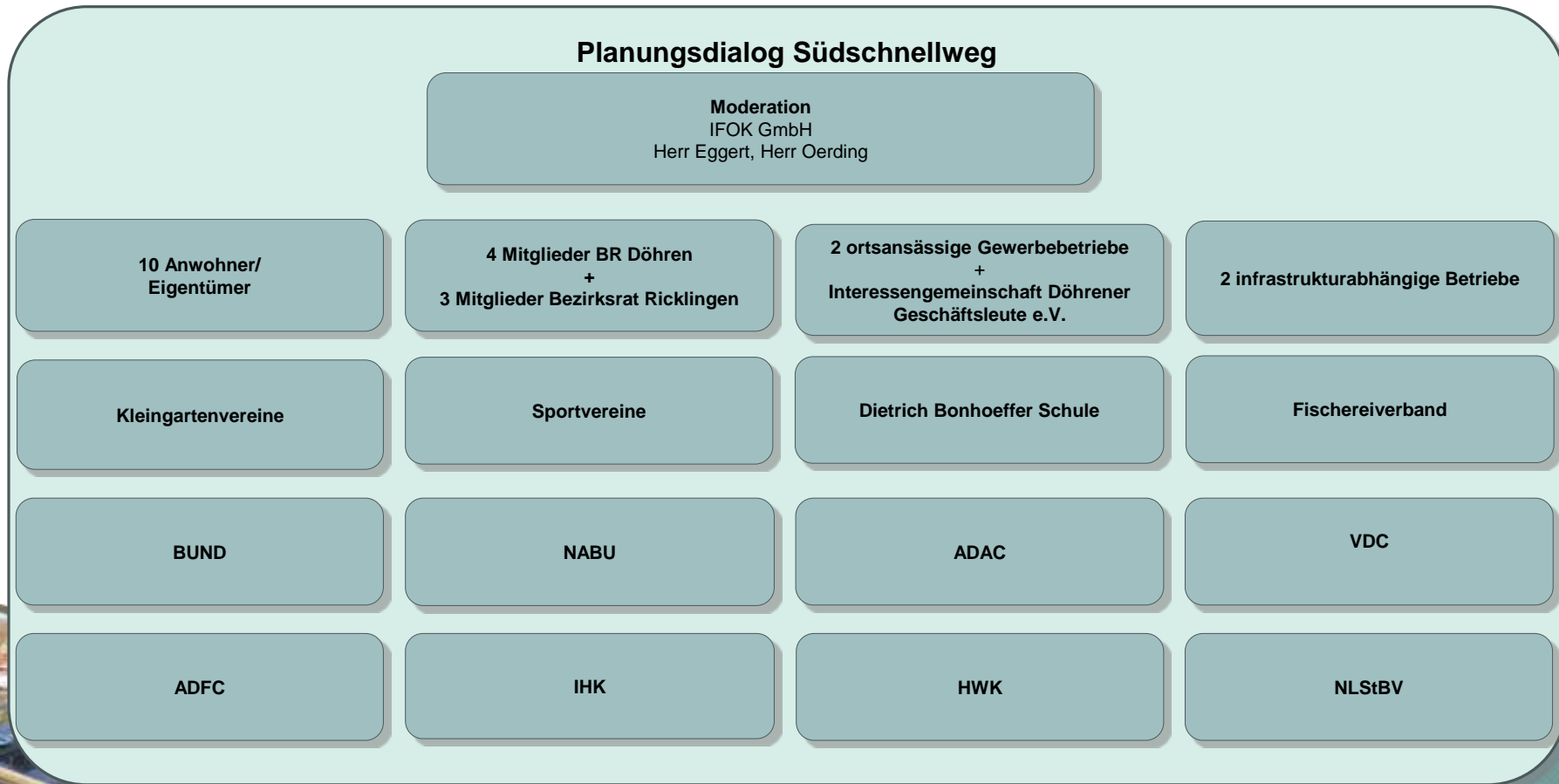
Landschaft

Straße

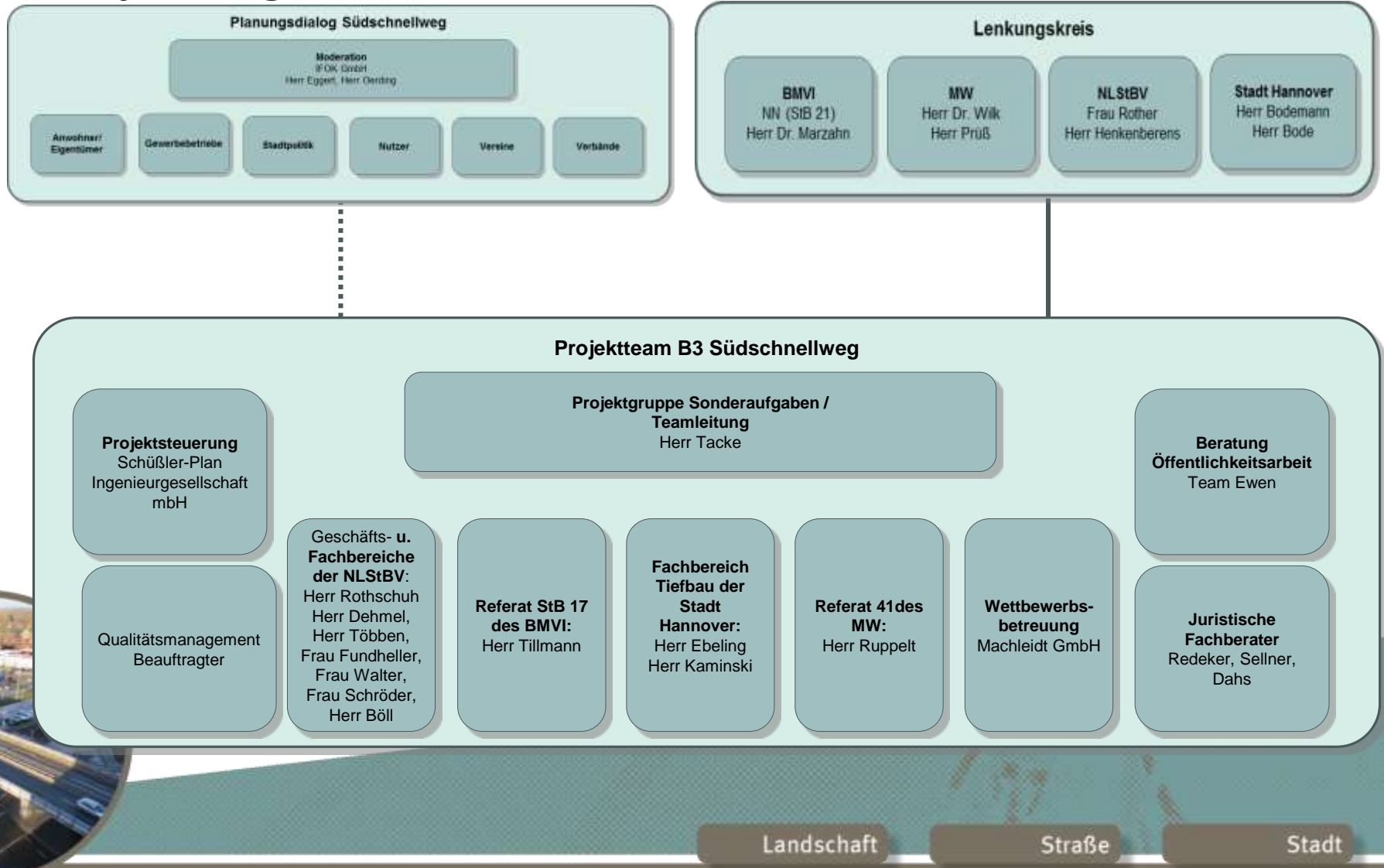
Stadt

Südschnellweg Hannover

Planungsdiallog Südschnellweg



Das Projekt Projektorganisation



Südschnellweg Hannover Projektleitung



Projektleitung

Niedersächsische Landesbehörde für Straßenbau
und Verkehr

Projektgruppe Sonderaufgaben

Göttinger Chaussee 76A, 30453 Hannover

Kontakt:

Dr. Jens Hanel, Sebastian Tacke

Telefon 0511-3034-2225

suedschnellweg@nlstbv.niedersachsen.de

www.suedschnellweg.niedersachsen.de



Landschaft

Straße

Stadt