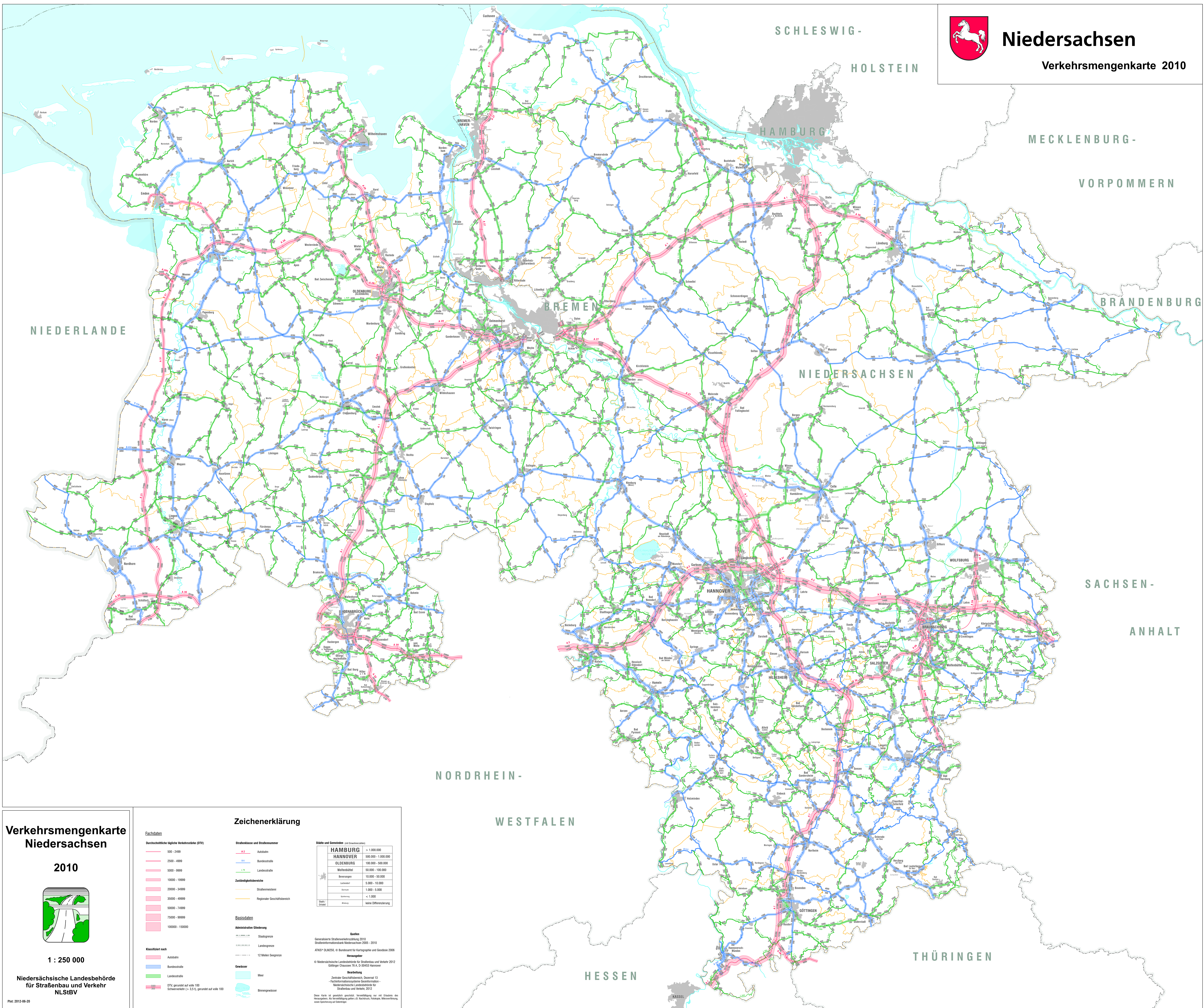


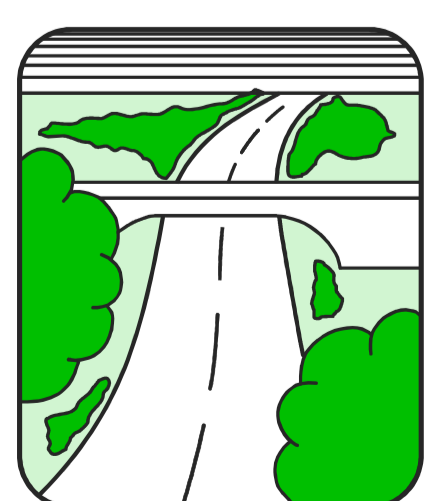
Niedersachsen

Verkehrsmengenkarte 2010



Verkehrsmengenkarte Niedersachsen

2010



1 : 250 000

Niedersächsische Landesbehörde für Straßenbau und Verkehr NLSBTV

Plot: 2012-06-20

Zeichenerklärung

Fachdaten

Durchschnittliche tägliche Verkehrszahl (DTV)

- 500 - 2499
- 2500 - 4999
- 5000 - 9999
- 10000 - 19999
- 20000 - 34999
- 35000 - 49999
- 50000 - 74999
- 75000 - 99999
- 100000 - 150000

Klassifiziert nach

- Autobahn
- Bundesstraße
- Landesstraße
- DTV, gerundet auf viele 100
- Schwellenwert (z. B. 5) gerundet auf viele 100

Strassenklasse und Strassennummer

- A2 Autobahn
- B4 Bundesstraße
- L76 Landesstraße

Zuständigkeitsbereiche

- Strassenmeisterei
- Regionale Geschäftsbereiche

Basisdaten

Administrative Gliederung

- Stadtgrenze
- Landesgrenze
- 12 Meter Seegrenze

Gewässer

- Meer
- Binnengewässer

Städte und Gemeinden (in Einwohnerzahlen)

HAMBURG	> 1.000.000
HANNOVER	500.000 - 1.000.000
OLDENBURG	100.000 - 500.000
Wolfsbühl	50.000 - 100.000
Braunschweig	10.000 - 50.000
Salzgitter	5.000 - 10.000
Verden	1.000 - 5.000
Stadl	< 1.000
Orten	keine Differenzierung

Quellen

Generelle Karte Straßenverkehrsplanung 2010
 Straßenverkehrsamt Niedersachsen 2005 - 2010
 ATKIS® CLASSIS, © Bundesamt für Kartographie und Geodäsie 2006

Herstellung

Zentrale Geschäftsstelle, Datum 13.
 Fachverfahrensystem Geodaten-
 Niedersachsen Landesbehörde für
 Straßenbau und Verkehr, 2012

Diese Karte ist geodätisch genau. Verantwortlich ist mit Druck des
 Herausgebers die Verantwortlichkeit z. B. Nachdruck, Verbreitung, Weiterverbreitung
 sowie Sicherung auf dem Wege.