

Station	erforderliche Sicht	vorhandene Sicht	Kilometrierung
41030.000	109.2	265.0	41030.000
41040.000	108.7	265.0	41040.000
41060.000	108.1	265.0	41060.000
41080.000	108.3	265.0	41080.000
41100.000	108.7	265.0	41100.000
41120.000	109.0	265.0	41120.000
41140.000	109.4	265.0	41140.000
41160.000	109.6	265.0	41160.000
41180.000	113.3	265.0	41180.000
41200.000	112.8	265.0	41200.000
41220.000	112.7	265.0	41220.000
41240.000	112.7	265.0	41240.000
41260.000	111.2	265.0	41260.000
41280.000	111.2	265.0	41280.000
41287.813	111.2	265.0	41287.813

Fahrt in Stationierungsrichtung

### Zeichenerklärung:

Gradienten-Hochpunkt

Gradienten-Tiefpunkt

Ausrundungsbeginn Wanne / Ausrundungsende Kuppe

Damm

Einschnitt

Graben/Mulde links

Graben/Mulde rechts

Schacht rechts

Schacht mitte

Schacht links

Schacht li.u.mi.

Schacht li.u.re.

Schacht mi.u.re.

Schacht li.,mi.u.re.

H = 15000 m

T = 362,155 m

f = 4,372 m

km = 0+601,335

TS = 415,868 m

Neigungsbrechpunkt mit Angabe von:  
Ausrundungshalbmesser  
Tangentenlänge  
Stichhöhe  
Bau-km  
Höhe Tangentenschnittpunkt  
Längsneigung und Abstand zum nächsten Neigungsbrechpunkt

1,500 %  
1 531,000 m

0,700 %  
725,000 m

Grundwasserstand

Rohrleitung mit Angabe der Dimension, des Materials und der Längsneigung auf 50,0 m

DN300 SB 50,0m 1,2% links

DN300 SB 50,0m 1,2% rechts

DN300 SB 50,0m 1,2% mitte

S1 = Schacht Nr.

D 3.93 = Höhe Schachtdeckel

RSE 2.29 = Höhe Schachteinlauf

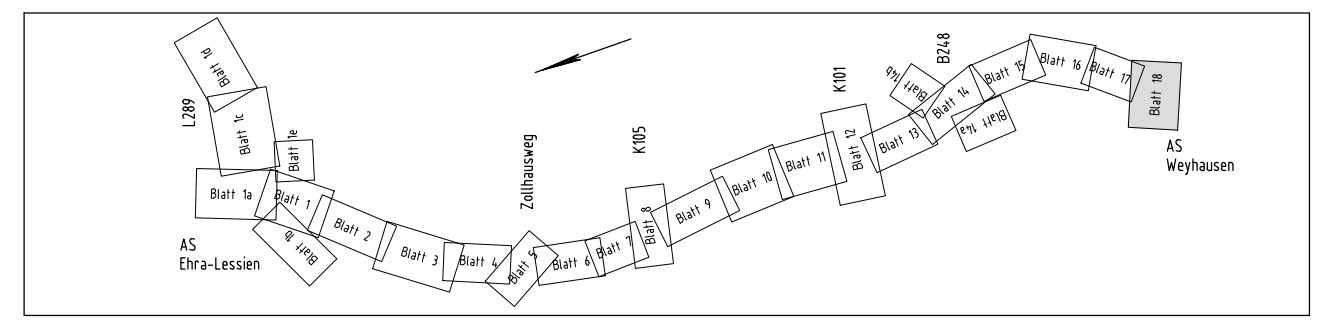
RSA 2.29 = Höhe Schachtauslauf

Schacht mit Wechsel DN bzw. DN und Neigung

Nr.	Art der Änderung	Datum	AN	AG

	Datum	Name
bearbeitet	08/14	WI
gezeichnet	08/14	Fie
geprüft	08/14	i. V. gez. Kohl



Feststellungsentwurf Plankennzeichnung: 7 F E N 0 6 0 2 - 0 0 1 G 0 1

**Straßenbauverwaltung des Landes Niedersachsen**

Bundesautobahn: A 39 Lüneburg – Salzgitter

Streckenabschnitt: Lüneburg – Wolfsburg mit nds. Teil der B 190n

Teilstrecke: Ehra (L 289) – Wolfsburg (B 188)

Unterlage Nr.: 6.2

Blatt Nr.: 1

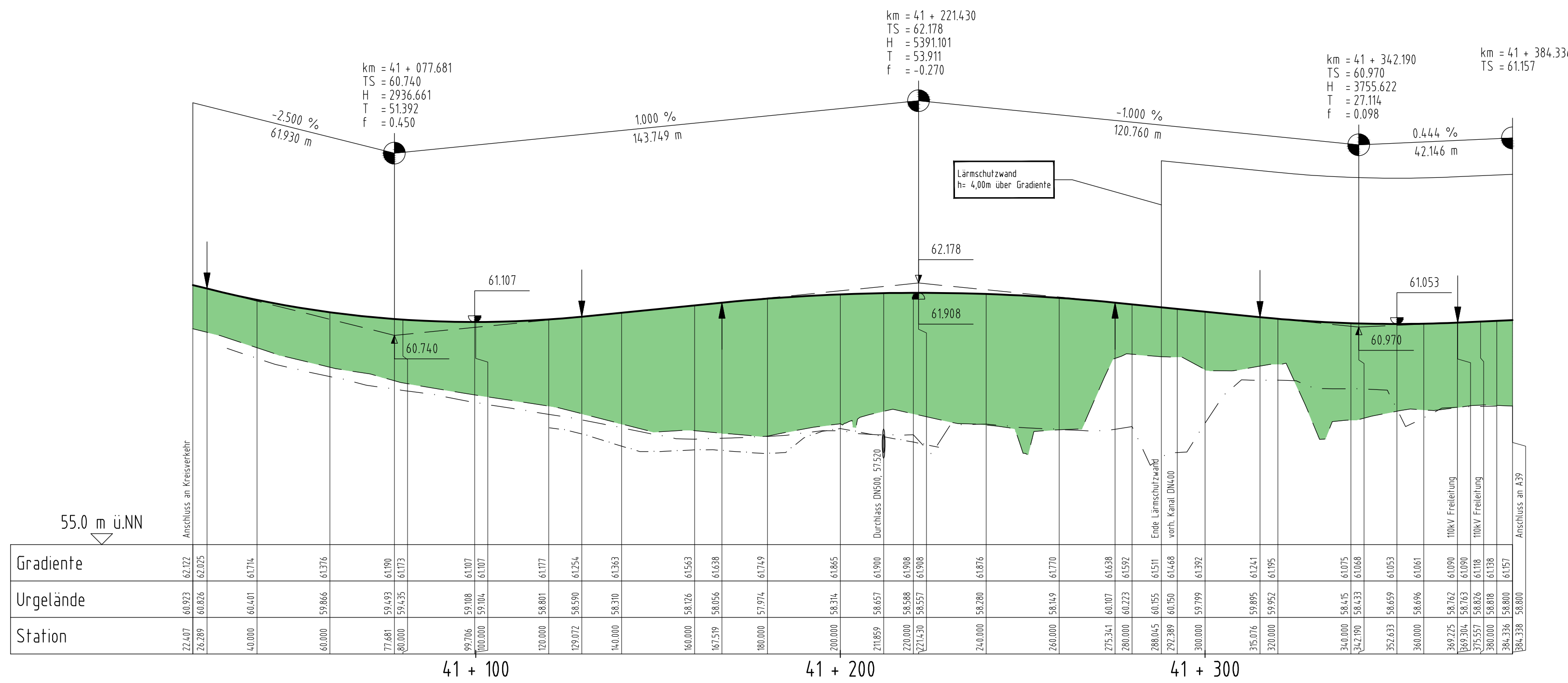
**Neubau der A 39**  
Lüneburg - Wolfsburg  
mit nds. Teil der B 190n  
- Abschnitt 7 -  
Ehra (L 289) - Wolfsburg (B 188)

nachgeprüft: 27.08.2014 Kl / Ma

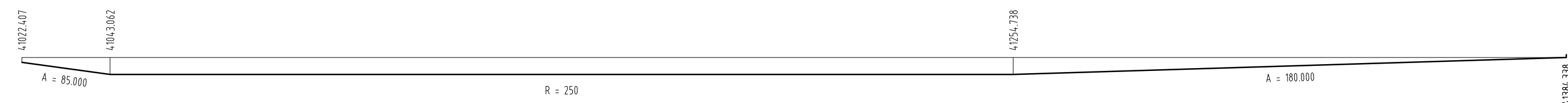
**Höhenplan**  
A39/AS Weyhausen Rampe West Einfahrt  
Bau-km 41+022 bis Bau-km 41+288  
Maßstab: 1:1000/100

**Aufgestellt:**  
Wolfenbüttel, den 28.08.2014  
Niedersächsische Landesbehörde für Straßenbau und Verkehr  
- Geschäftsbereich Wolfenbüttel -

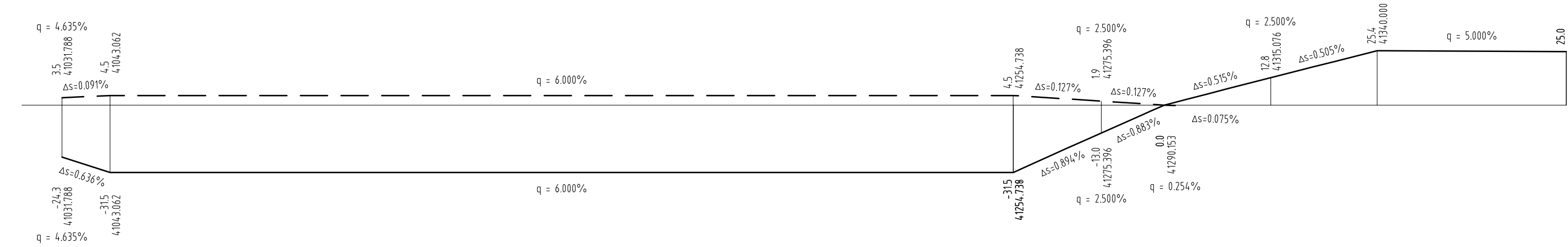
im Auftrage: gez. Peuke



**Krümmungsband**  
M=1:1000 - 1 / R



**Querneigungsband**  
M=1:1000 - 1/20  
— linker FBR  
— rechter FBR



**Haltesichtweiten**  
M=1:1000 - 120000

Station	erforderliche Sicht	vorhandene Sicht	Kilometrierung
4037.186	348,2	108,1	
4040.000	348,2	108,1	
4060.000	348,2	108,1	
4080.000	348,2	104,2	
4100.000	348,2	104,9	
4120.000	348,2	106,5	
4140.000	348,2	106,1	
4160.000	348,2	107,3	
4180.000	348,2	108,3	
4200.000	348,2	109,2	
4220.000	348,2	109,7	
4240.000	348,2	109,7	
4260.000	348,2	109,3	
4280.000	348,2	108,7	
4300.000	348,2	108,7	
4320.000	348,2	107,7	
4340.000	348,2	107,3	
4360.000	348,2	107,1	
4380.000	348,2	107,1	

Fahrt gegen die Stationierungsrichtung

**Zeichenerklärung:**

	Gradientenhochpunkt	H = 15000 m	Neigungsbrechpunkt mit Angabe von:
	Gradiententiefpunkt	T = 362,155 m	Ausrundungshalbmesser
	Ausrundungsbeg. Wanne / Ausrundungsende Kuppe	f = 4,372 m	Tangentenlänge
	Damm	km = 0+601,335	Stichhöhe
	Einschnitt	TS = 415,868 m	Bau-km
	Graben/Mulde links		Höhe Tangentenschnittpunkt
	Graben/Mulde rechts		Längsneigung und Abstand zum nächsten Neigungsbrechpunkt
	Grundwasserstand		

Rohrleitung mit Angabe der Dimension, des Materials und der Längsneigung auf 50,0 m

S1	= Schacht Nr.	DN300 SB 50,0m 1,2%	links
D 3.93	= Höhe Schachtdeckel	DN300 SB 50,0m 1,2%	rechts
RSE 2.29	= Höhe Schachteinlauf	DN300 SB 50,0m 1,2%	mitte
RSA 2.29	= Höhe Schachtauslauf		

Schacht:

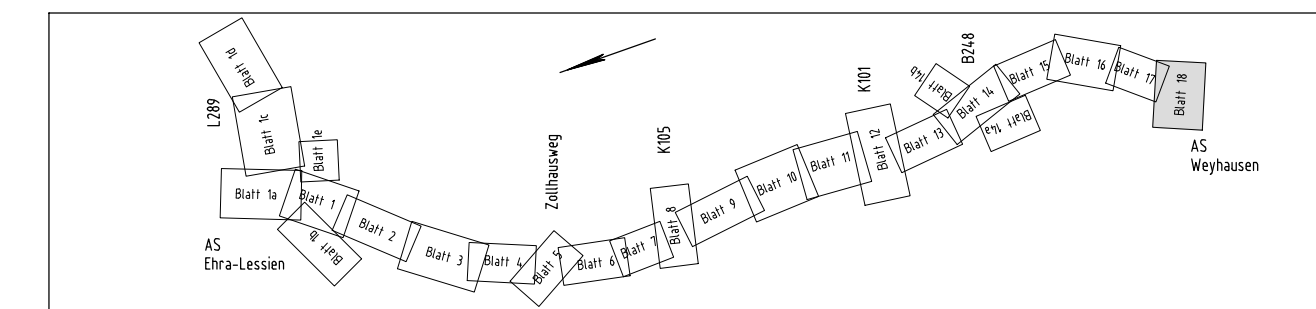
Schacht mit Neigungswechsel:

Schacht mit Wechsel DN bzw. DN und Neigung:

Nr.	Art der Änderung	Datum	AN	AG

Datum	Name
bearbeitet 08/14	WI
gezeichnet 08/14	Fie
geprüft 08/14	i. V. gez. Kohl

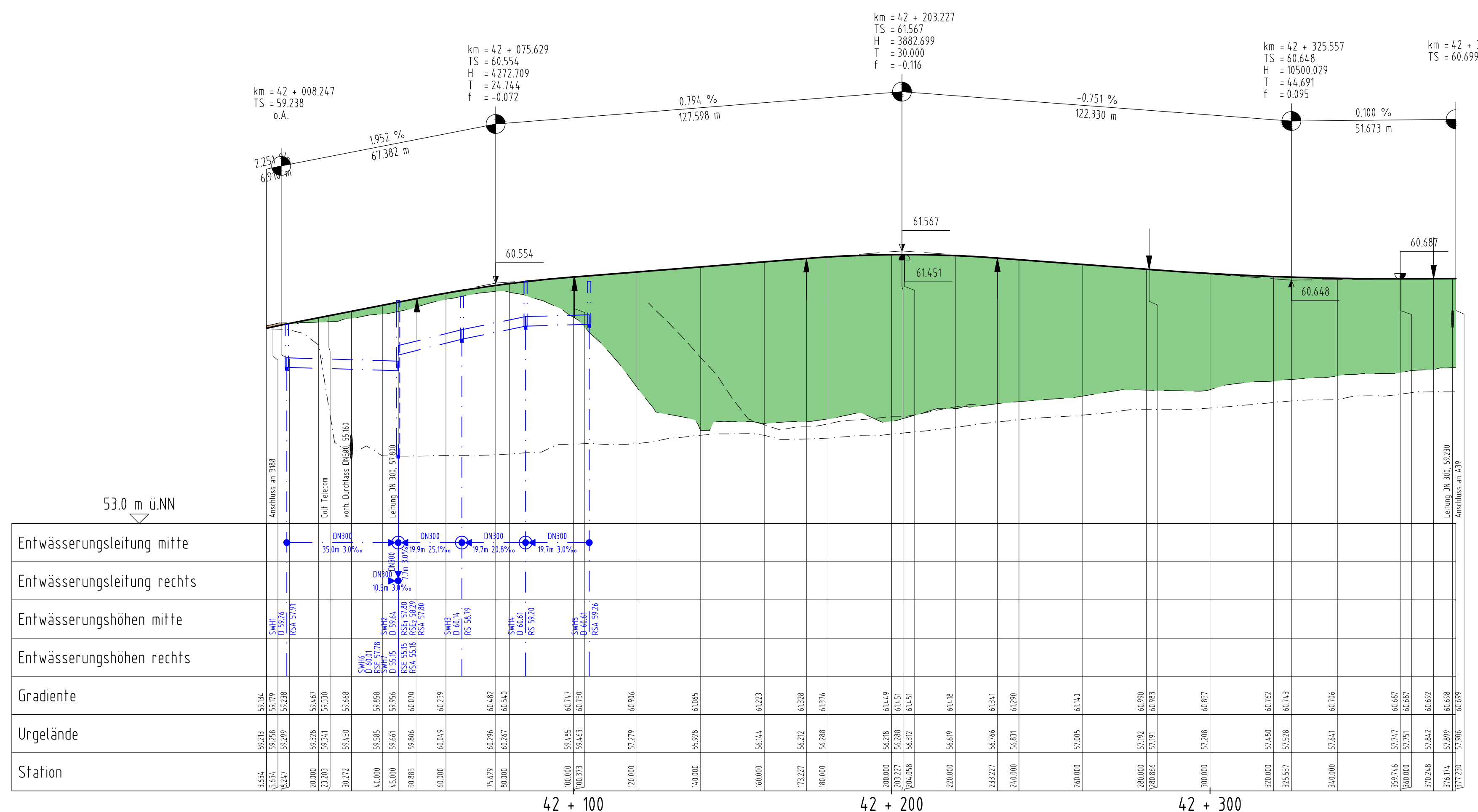
Leisewitzstraße 37a  
30175 Hannover  
Telefon: (0511) 85 07 - 0  
Telefax: (0511) 85 07 - 70



**Feststellungsentwurf** Plankennzeichnung: **7 F E N O 6 0 2 - 0 0 2 G 0 1**

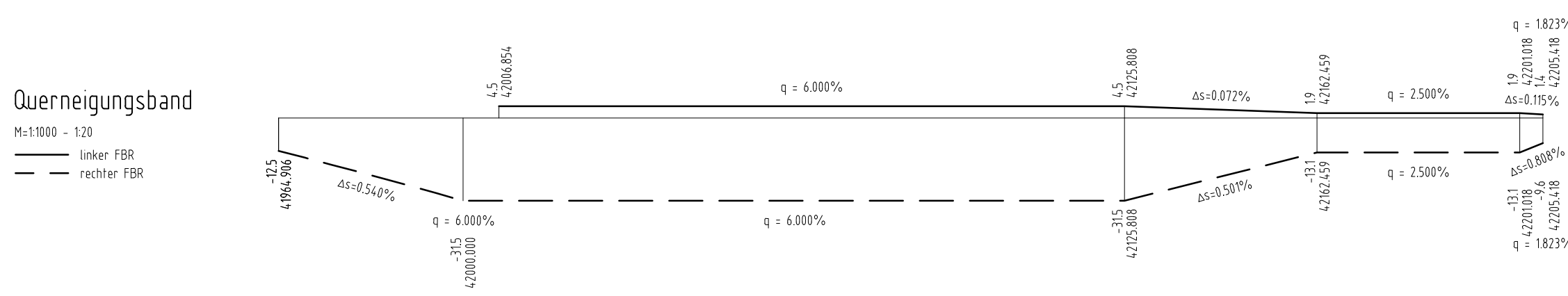
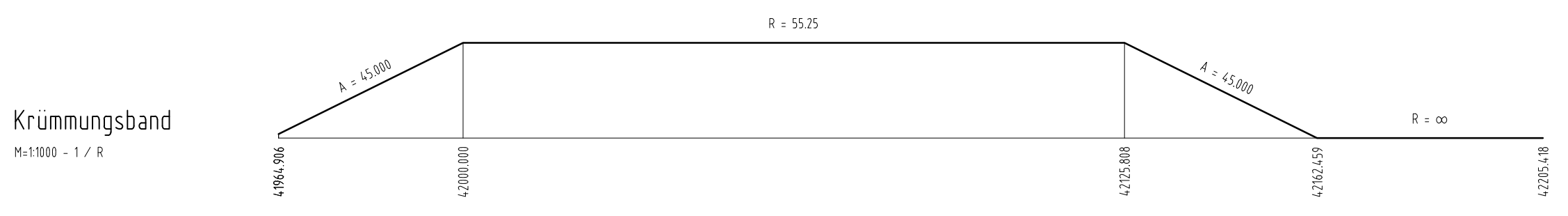
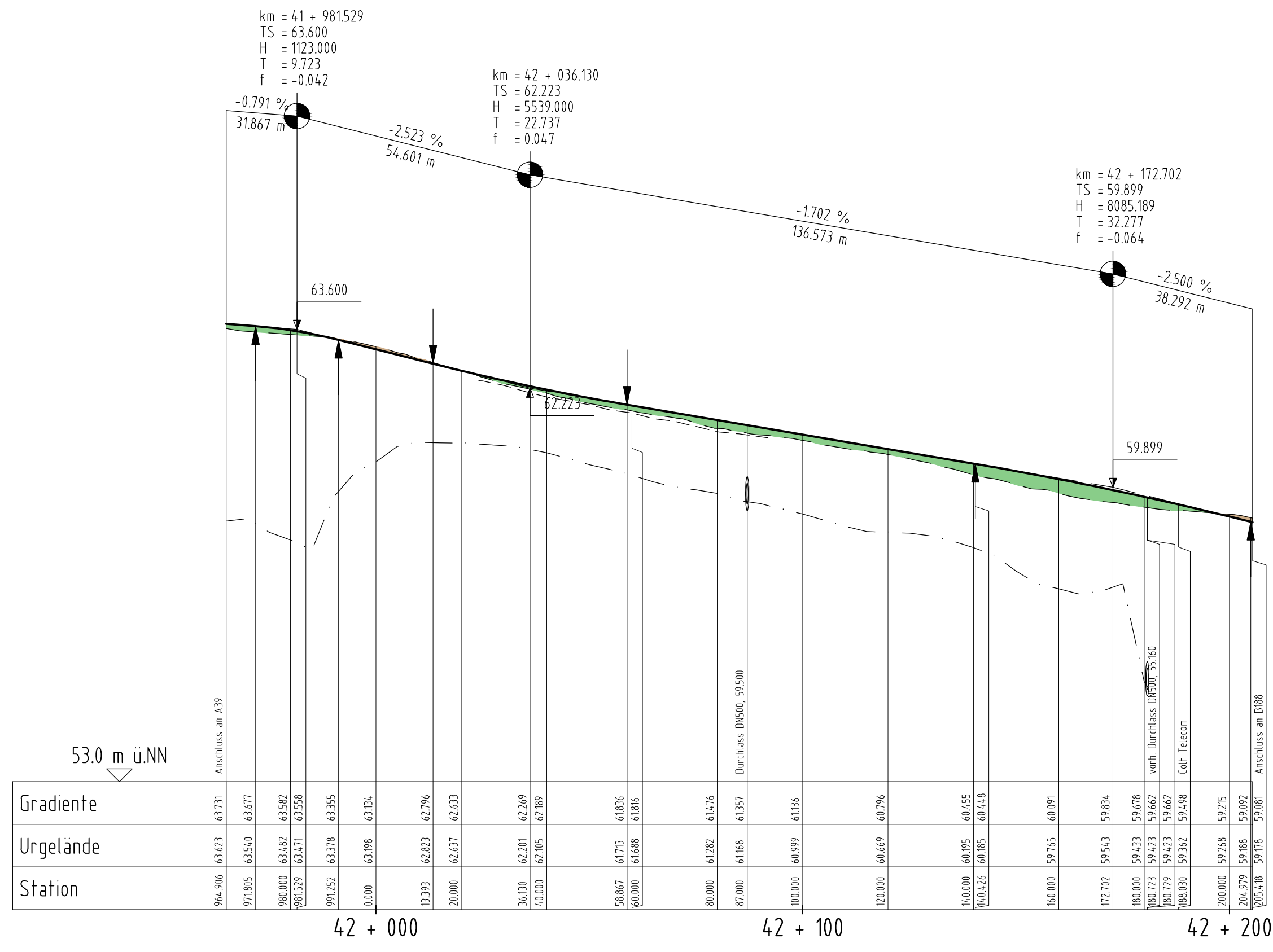
<b>Straßenbauverwaltung des Landes Niedersachsen</b>		Unterlage Nr.: 6.2	
Bundesautobahn: A 39 Lüneburg – Salzgitter		Blatt Nr.: 2	
Streckenabschnitt: Lüneburg – Wolfsburg mit nds. Teil der B 190n		Datum: 27.08.2014	
Teilstrecke: Ehra (L 289) – Wolfsburg (B 188)		Zeichen: Kl / Mo	

<p><b>Neubau der A 39</b> Lüneburg - Wolfsburg mit nds. Teil der B 190n</p> <p>- Abschnitt 7 - Ehra (L 289) - Wolfsburg (B 188)</p> <p><b>Aufgestellt:</b> Wolfenbüttel, den 28.08.2014 Niedersächsische Landesbehörde für Straßenbau und Verkehr - Geschäftsbereich Wolfenbüttel -</p> <p>im Auftrage: gez. Peuke</p>	<p>hochgeprüft</p> <p>27.08.2014</p> <p><b>Höhenplan</b> A39/AS Weyhausen Rampe West Ausfahrt Bau-km 41+022 bis Bau-km 41+384</p> <p>Maßstab: 1:1000/100</p>
--	--



Station	Urgelände	Gradiente	Entwässerungshöhen rechts	Entwässerungshöhen mitte	Entwässerungsleitung rechts	Entwässerungsleitung mitte
3.634	59.713	59.734				
5.634	59.758	59.779				
7.627	59.799	59.828				
9.627	59.838	59.867				
11.627	59.878	59.907				
13.627	59.918	59.947				
15.627	59.958	59.987				
17.627	59.998	60.027				
19.627	60.038	60.067				
21.627	60.078	60.107				
23.627	60.118	60.147				
25.627	60.158	60.187				
27.627	60.198	60.227				
29.627	60.238	60.267				
31.627	60.278	60.307				
33.627	60.318	60.347				
35.627	60.358	60.387				
37.627	60.398	60.427				
39.627	60.438	60.467				
41.627	60.478	60.507				
43.627	60.518	60.547				
45.627	60.558	60.587				
47.627	60.598	60.627				
49.627	60.638	60.667				
51.627	60.678	60.707				
53.627	60.718	60.747				
55.627	60.758	60.787				
57.627	60.798	60.827				
59.627	60.838	60.867				
61.627	60.878	60.907				
63.627	60.918	60.947				
65.627	60.958	60.987				
67.627	61.038	61.067				
69.627	61.118	61.147				
71.627	61.198	61.227				
73.627	61.278	61.307				
75.627	61.358	61.387				
77.627	61.438	61.467				
79.627	61.518	61.547				
81.627	61.598	61.627				
83.627	61.678	61.707				
85.627	61.758	61.787				
87.627	61.838	61.867				
89.627	61.918	61.947				
91.627	62.038	62.067				
93.627	62.118	62.147				
95.627	62.198	62.227				
97.627	62.278	62.307				
99.627	62.358	62.387				
101.627	62.438	62.467				
103.627	62.518	62.547				
105.627	62.598	62.627				
107.627	62.678	62.707				
109.627	62.758	62.787				
111.627	62.838	62.867				
113.627	62.918	62.947				
115.627	63.038	63.067				
117.627	63.118	63.147				
119.627	63.198	63.227				
121.627	63.278	63.307				
123.627	63.358	63.387				
125.627	63.438	63.467				
127.627	63.518	63.547				
129.627	63.598	63.627				
131.627	63.678	63.707				
133.627	63.758	63.787				
135.627	63.838	63.867				
137.627	63.918	63.947				
139.627	64.038	64.067				
141.627	64.118	64.147				
143.627	64.198	64.227				
145.627	64.278	64.307				
147.627	64.358	64.387				
149.627	64.438	64.467				
151.627	64.518	64.547				
153.627	64.598	64.627				
155.627	64.678	64.707				
157.627	64.758	64.787				
159.627	64.838	64.867				
161.627	64.918	64.947				
163.627	65.038	65.067				
165.627	65.118	65.147				
167.627	65.198	65.227				
169.627	65.278	65.307				
171.627	65.358	65.387				
173.627	65.438	65.467				
175.627	65.518	65.547				
177.627	65.598	65.627				
179.627	65.678	65.707				
181.627	65.758	65.787				
183.627	65.838	65.867				
185.627	65.918	65.947				
187.627	66.038	66.067				
189.627	66.118	66.147				
191.627	66.198	66.227				
193.627	66.278	66.307				
195.627	66.358	66.387				
197.627	66.438	66.467				
199.627	66.518	66.547				
201.627	66.598	66.627				
203.627	66.678	66.707				
205.627	66.758	66.787				
207.627	66.838	66.867				
209.627	66.918	66.947				
211.627	67.038	67.067				
213.627	67.118	67.147				
215.627	67.198	67.227				
217.627	67.278	67.307				
219.627	67.358	67.387				
221.627	67.438	67.467				
223.627	67.518	67.547				
225.627	67.598	67.627				
227.627	67.678	67.707				
229.627	67.758	67.787				
231.627	67.838	67.867				
233.627	67.918	67.947				
235.627	68.038	68.067				
237.627	68.118	68.147				
239.627	68.198	68.227				
241.627	68.278	68.307				
243.627	68.358	68.387				
245.627	68.438	68.467				
247.627	68.518	68.547				
249.627	68.598	68.627				
251.627	68.678	68.707				
253.627	68.758	68.787				
255.627	68.838	68.867				
257.627	68.918	68.947				
259.627	69.038	69.067				
261.627	69.118	69.147				
263.627	69.198	69.227				
265.627	69.278	69.307				
267.627	69.358	69.387				
269.627	69.438	69.467				
271.627	69.518	69.547				
273.627	69.598	69.627				
275.627	69.678	69.707				
277.627	69.758	69.787				
279.627	69.838	69.867				
281.627	69.918	69.947				
283.627	70.038	70.067				
285.627	70.118	70.147				
287.627	70.198	70.227				
289.627	70.278	70.307				
291.627	70.358	70.387				
293.627	70.438	70.467				
295.627	70.518	70.547				
297.627	70.598	70.627				
299.627	70.678	70.707				
301.627	70.758	70.787				
303.627	70.838	70.867				
305.627	70.918	70.947				
307.627	71.038	71.067				
309.627	71.118	71.147				
311.627	71.198	71.227				
313.627	71.278	71.307				
315.627	71.358	71.387				
317.627	71.438	71.467				
319.627	71.518	71.547				
321.627	71.598	71.627				
323.627	71.678	71.707				
325.627	71.758	71.787				
327.627	71.838	71.867				
329.627	71.918	71.947				
331.627	72.038	72.067				
333.627	72.118	72.147				
335.627	72.198	72.227				
337.627	72.278	72.307				
339.627	72.358	72.387				
341.627	72.438	72.467				
343.627	72.518	72.547				
345.627	72.598	72.627				
347.627	72.678	72.707				
349.627	72.758	72.787				
351.627	72.838	72.867				
353.627	72.918	72.947				
355.627	73.038	73.067				
357.627	73.118	73.147				
359.627	73.198	73.227				
361.627	73.278	73.307				
363.627	73.358	73.387				
365.627	73.438	73.467				
367.627	73.518	73.547				
369.627	73.598	73.627				
371.627	73.678	73.707				
373.627	73.758	73.787				
375.627	73.838	73.867				
377.627	73.918	73.947				
379.627	74.038					





erforderliche Sicht	116.6	116.4	116.3	116.2	116.3	116.6	115.0	115.3	115.5	115.2	117.2	117.2
vorhandene Sicht	242.1	242.1	242.1	242.1	242.1	242.1	242.1	242.1	242.1	242.1	242.1	242.1
Kilometrierung	41980.000	42000.000	42020.000	42040.000	42060.000	42080.000	42100.000	42120.000	42140.000	42160.000	42180.000	42200.000

Fahrt in Stationierungsrichtung

### Zeichenerklärung:

	Gradientenhochpunkt	H = 15000 m	Neigungsbrechpunkt mit Angabe von:
	Gradiententiefpunkt	T = 362,155 m	Ausrundungshalbmesser
	Ausrundungsbeginn Wanne / Ausrundungsende Kuppe	f = 4,372 m	Tangentenlänge
	Damm	km = 0+601,335	Stichhöhe
	Einschnitt	TS = 415,868 m	Bau-km
	Graben/Mulde links		Höhe Tangentenschnittpunkt
	Graben/Mulde rechts		Längsneigung und Abstand zum nächsten Neigungsbrechpunkt
	Rohrleitung mit Angabe der Dimension, des Materials und der Längsneigung auf 50,0 m		

**S1** = Schacht Nr.  
**D 3.93** = Höhe Schachtdeckel  
**RSE 2.29** = Höhe Schachteinlauf  
**RSA 2.29** = Höhe Schachtauslauf

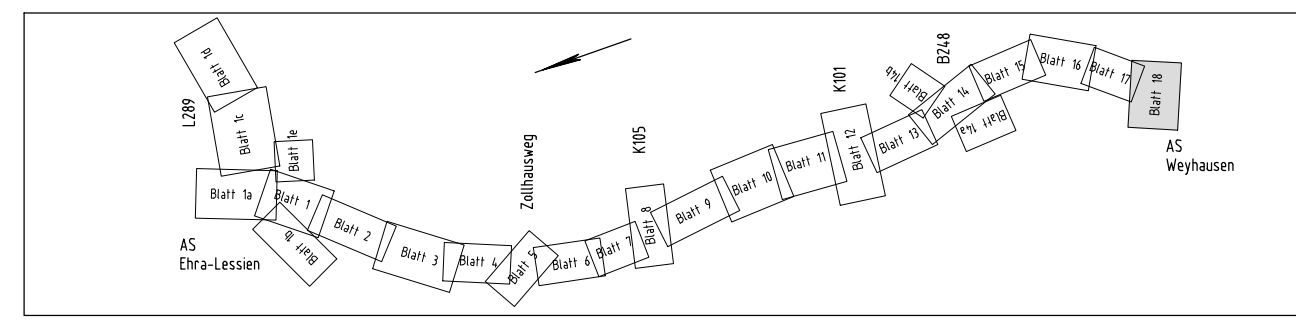
Schacht  
 Schacht mit Neigungswechsel  
 Schacht mit Wechsel DN bzw. DN und Neigung

Graben/Mulde links  
 Graben/Mulde rechts

DN300 SB 50,0m 1,2% links  
 DN300 SB 50,0m 1,2% rechts  
 DN300 SB 50,0m 1,2% mitte

Nr.	Art der Änderung	Datum	AN	AG

	Datum	Name
bearbeitet	08/14	WI
gezeichnet	08/14	Fie
geprüft	08/14	i. V. gez. Kohl



Feststellungsentwurf Plankenzzeichnung: **7 F E N 0 6 0 2 - 0 0 4 G 0 1**

**Straßenbauverwaltung des Landes Niedersachsen**  
 Bundesautobahn: A 39 Lüneburg – Salzgitter  
 Streckenabschnitt: Lüneburg – Wolfsburg mit nds. Teil der B 190n  
 Teilstrecke: Ehra (L 289) – Wolfsburg (B 188)

Unterlage Nr.: 6.2  
 Blatt Nr.: 4

## Neubau der A 39 Lüneburg - Wolfsburg mit nds. Teil der B 190n

- Abschnitt 7 -  
Ehra (L 289) - Wolfsburg (B 188)

### Aufgestellt:

Wolfenbüttel, den 28.08.2014  
 Niedersächsische Landesbehörde für Straßenbau und Verkehr  
 - Geschäftsbereich Wolfenbüttel -

im Auftrage: gez. Peuke

nachgeprüft 27.08.2014 Kl / Ma

### Höhenplan

A39/AS Weyhausen Rampe Ost Ausfahrt  
 Bau-km 41+965 bis Bau-km 42+205  
 Maßstab: 1:1000/100