



# Küstenautobahn A 20

## Abschnitt 4

Informationsveranstaltung  
Stand: September 2014





## Tagesordnung

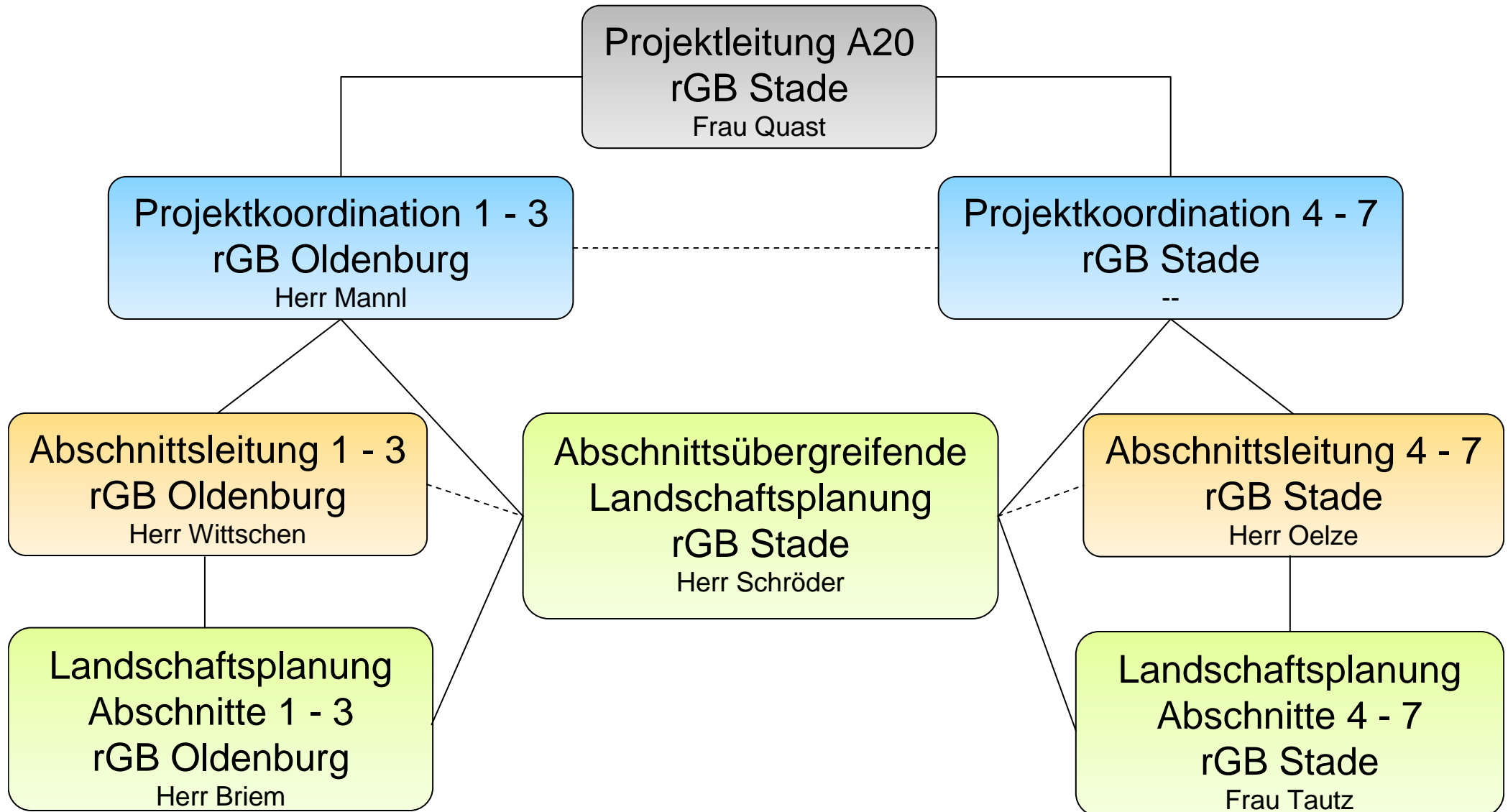
- TOP 1           Abschnittsbildung, Projektablauf
- TOP 2           Vorstellung der Linienführung der A 20 im  
Gemeindegebiet Loxstedt unterteilt in 3 Bereiche:
- Baubeginn (vorh. B 437) bis A 27 Autobahndreieck Stotel
  - A 27: AS Stotel bis AS Bremerhaven / Wulsdorf
  - Autobahndreieck Loxstedt bis Dohrener Bachquerung
- TOP 3           Weiteres Vorgehen

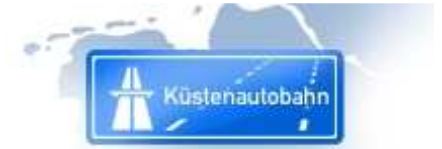


# TOP 1

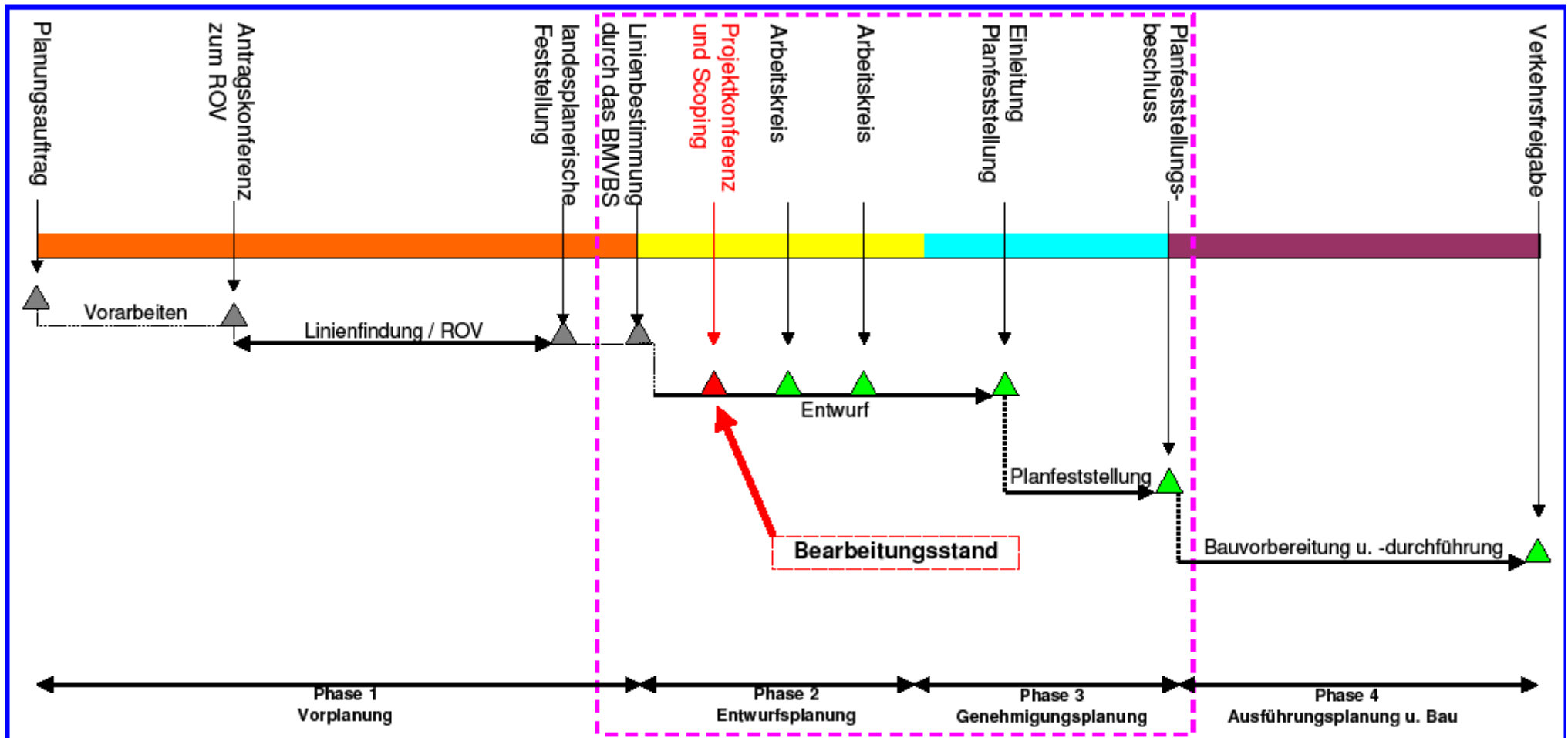
## Abschnittsbildung, Projekttablauf





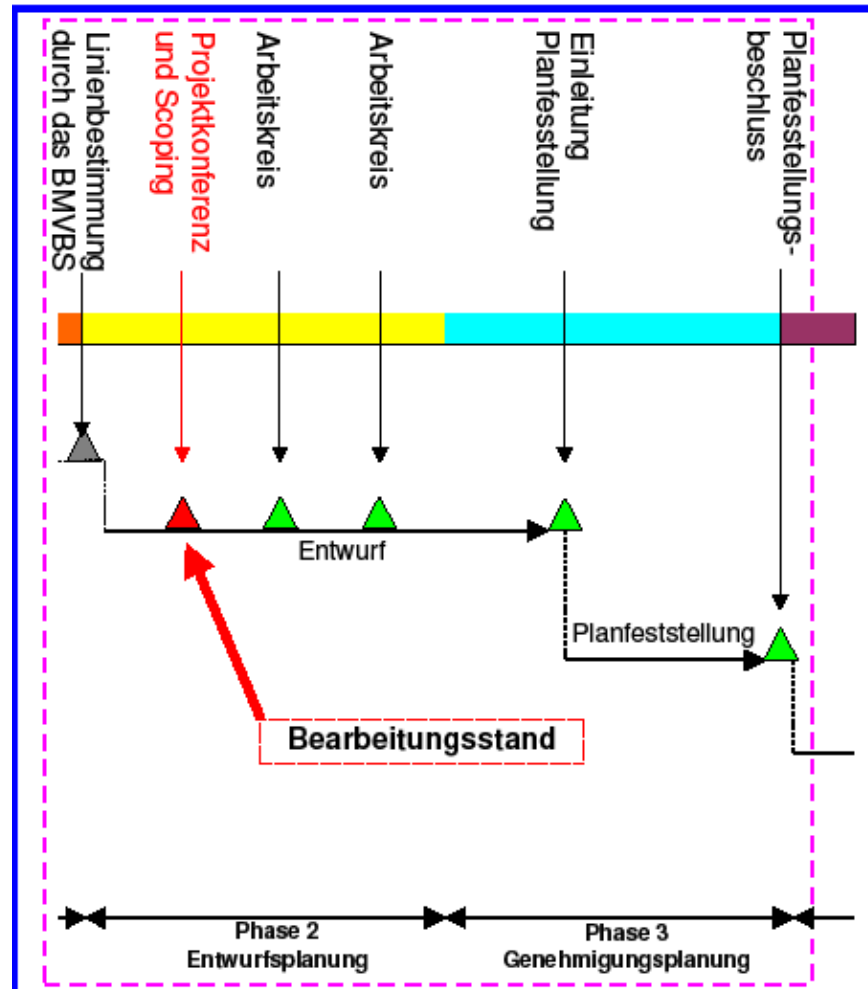


# Grundsätzlicher Planungsablauf





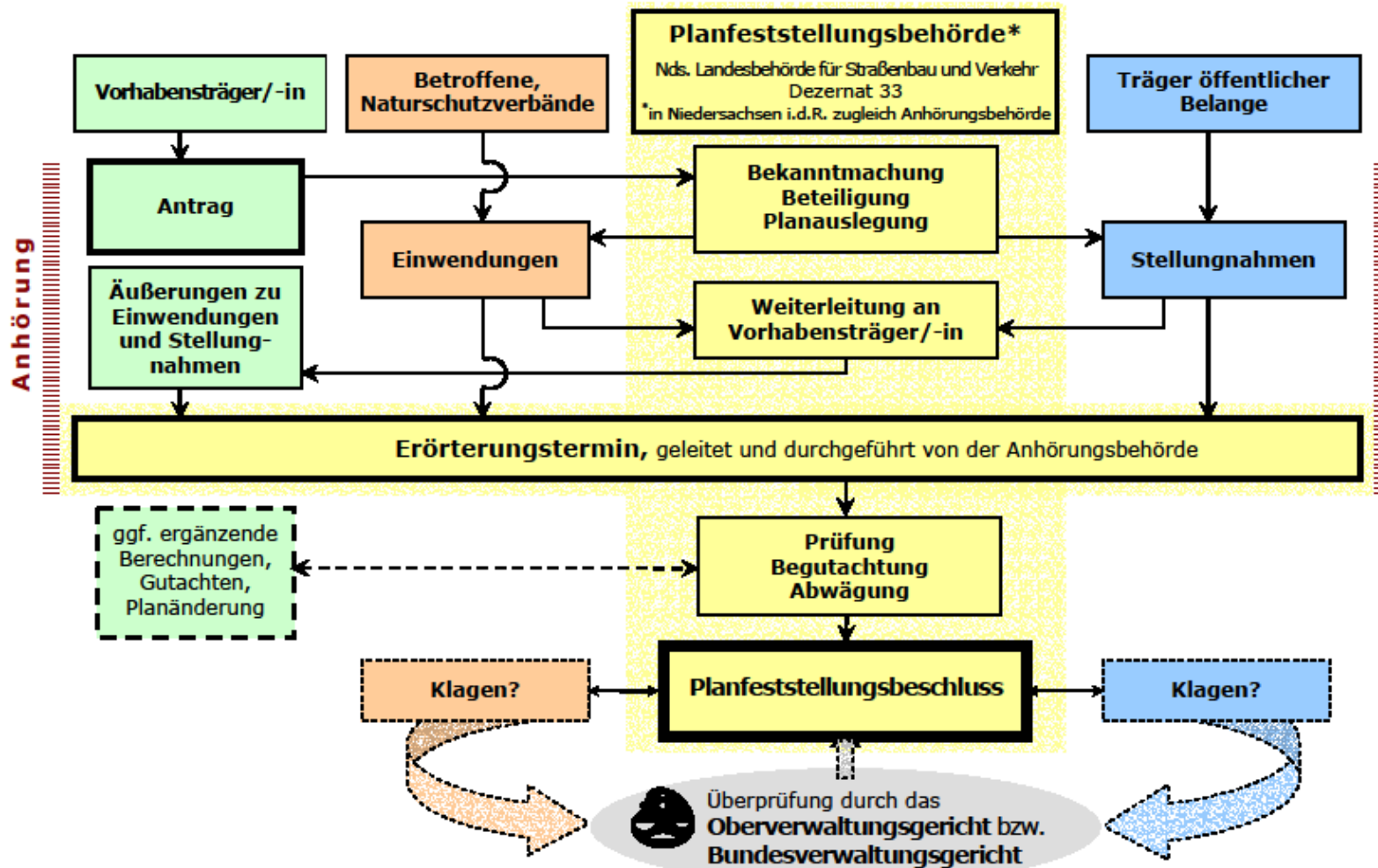
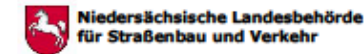
## Planungsablauf Phase 2 und 3



- Einbindung Träger öffentlicher Belange bei der Aufstellung des Entwurfes
- Möglichkeit des Einwands der Träger öffentlicher Belange und der Betroffenen in der Planfeststellung



# Ablaufschema- Planfeststellungsverfahren







## Rückblick Phase 1: Vorplanung

- 04.10.2004 Bedarfplanentscheidung
- 01.10.2007 Antrag zum Raumordnungsverfahren (ROV)
- 26./27.08.2008 EÖT Termin im ROV
- 29.01.2009 Landesplanerische Feststellung
- 25.06.2010 Erlass zur Linienbestimmung der A 20  
Westerstede – Drochtersen durch das  
BMVBS (jetzt BMVI) mit Prüfaufträgen  
und Maßgaben
- 11.04.2011 Projektkonferenz und Scoping Abschnitt 4

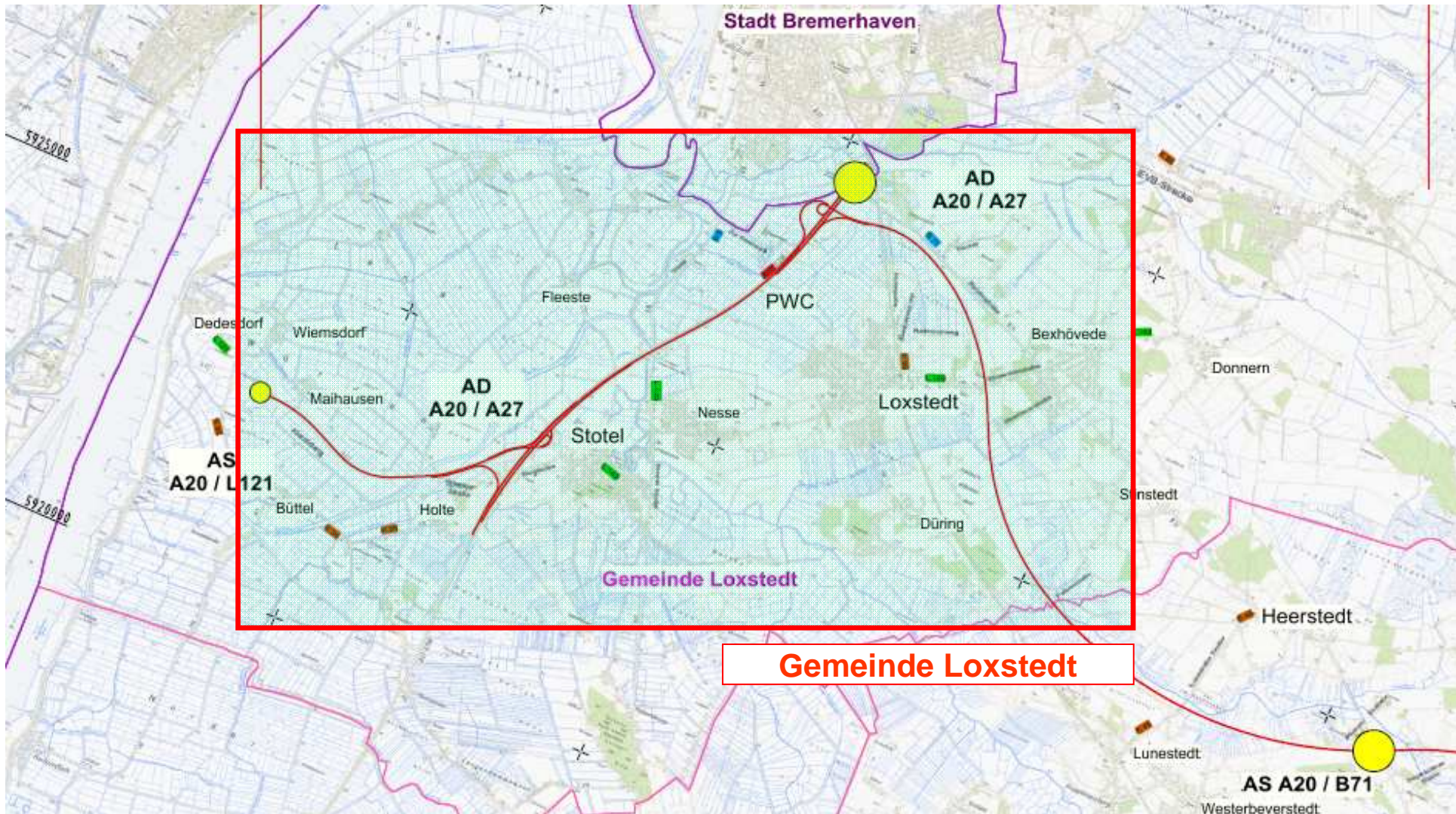


## Trassenführung allgemein

- Grundlage: Trassenkorridor aus der Linienbestimmung, Optimierung im Zuge der Entwurfsaufstellung
- Berücksichtigung der vorhandenen Zwangspunkte unter Einhaltung der Richtlinien zur Anlage von Straßen
- Einbeziehung naturschutzfachliche, wasserwirtschaftliche und landwirtschaftliche Belange
- Aufstellung von Variantenuntersuchungen, Abwägung/Bewertung, Festlegung einer Vorzugslösung



## Trassenverlauf Abschnitt 4





## TOP 2

# Vorstellung der Linienführung der A 20 im Gemeindegebiet Loxstedt



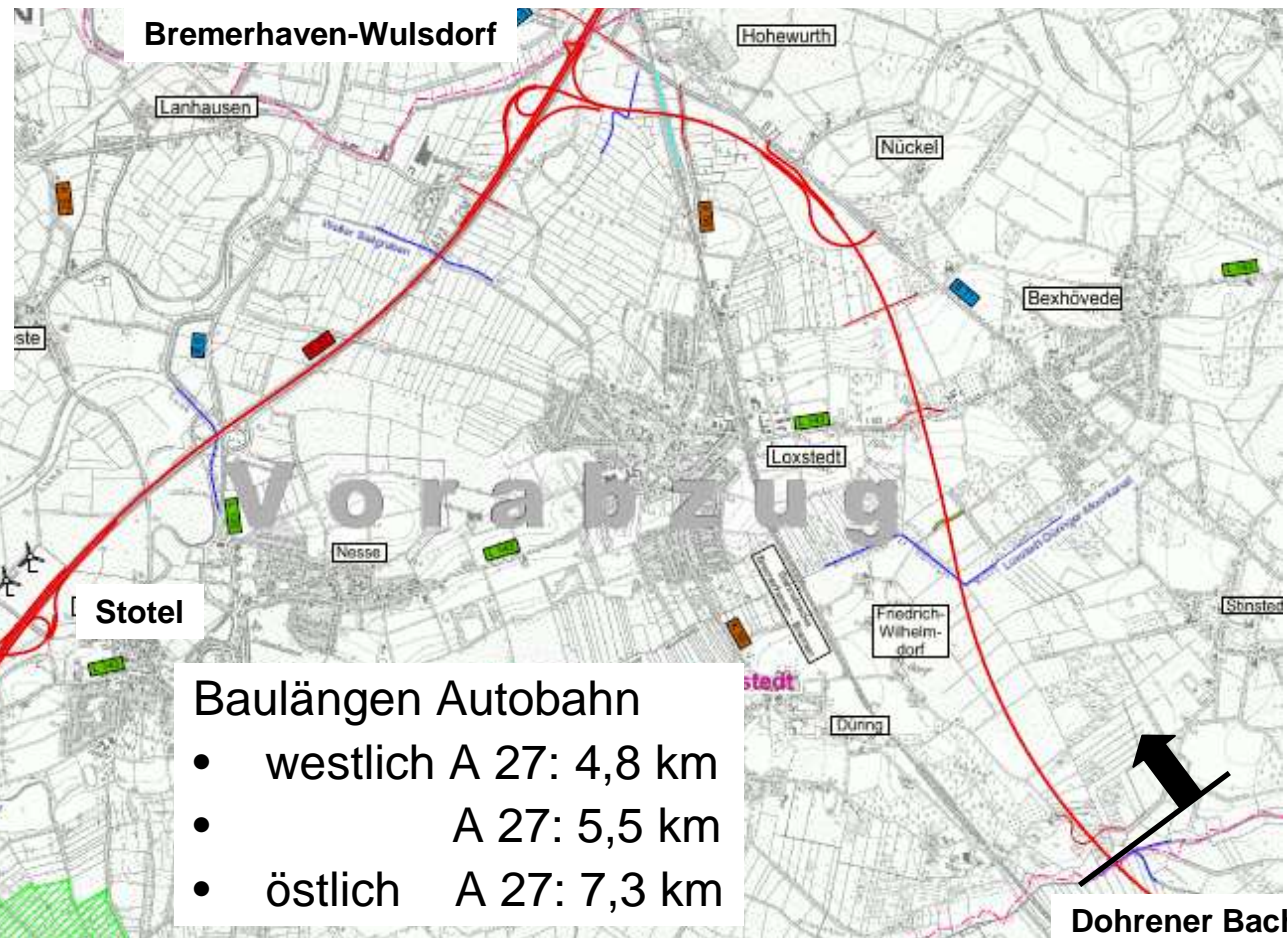
## Vorstellung der Linienführung der A 20 im Gemeindegebiet Loxstedt

### Verkehrsbelastung

Von Weser => Beverstedt

- 30.700 Kfz/24h (A 20)
- 53.300 Kfz/24h (A 27/A 20)
- 50.000 Kfz/24h (A 27/A 20)
- 30.600 Kfz/24h (A 20)

Beginn Abschnitt 4  
Östlich der AS L 121



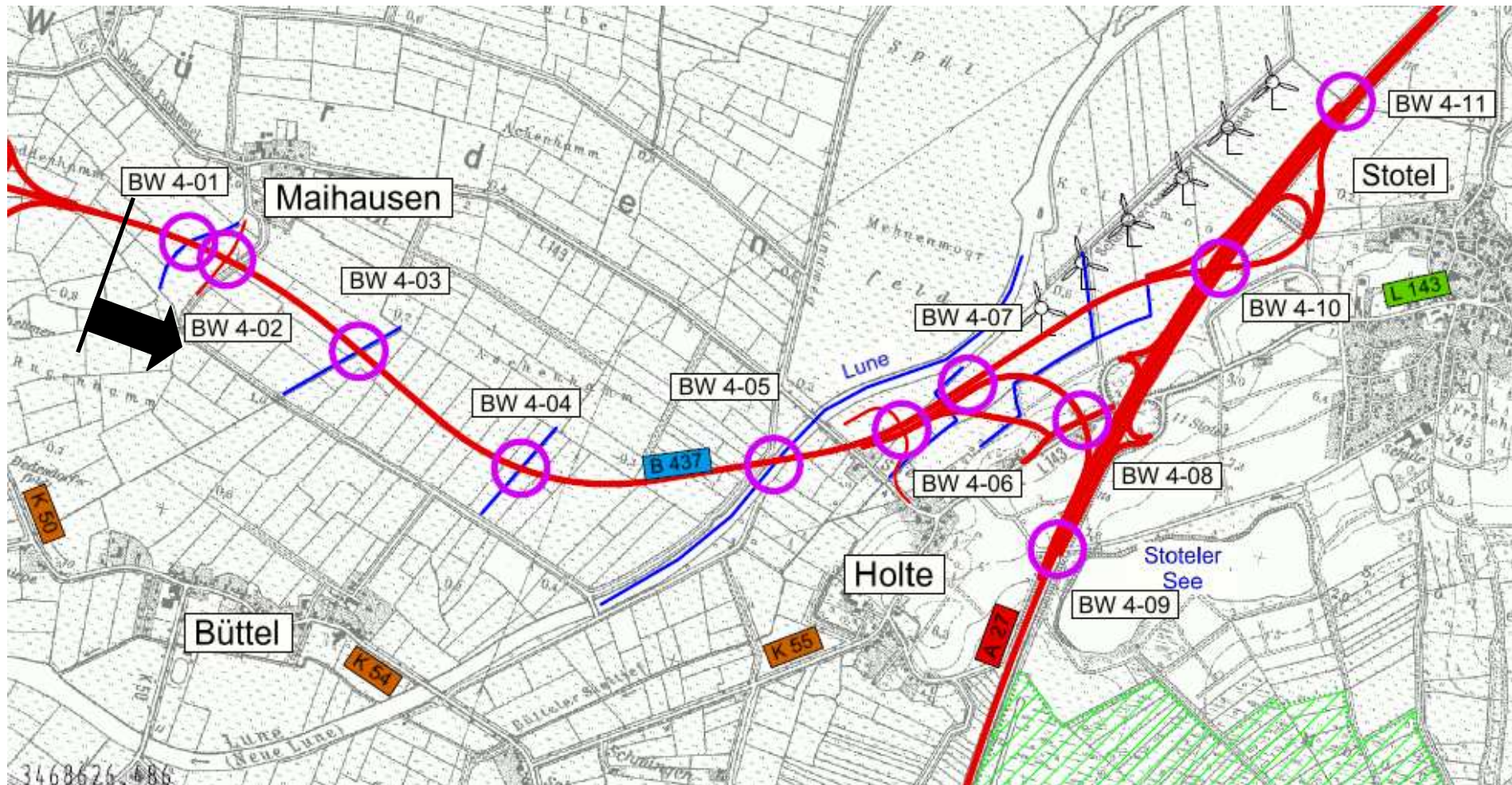
### Baulängen Autobahn

- westlich A 27: 4,8 km
- A 27: 5,5 km
- östlich A 27: 7,3 km

Dohrener Bach

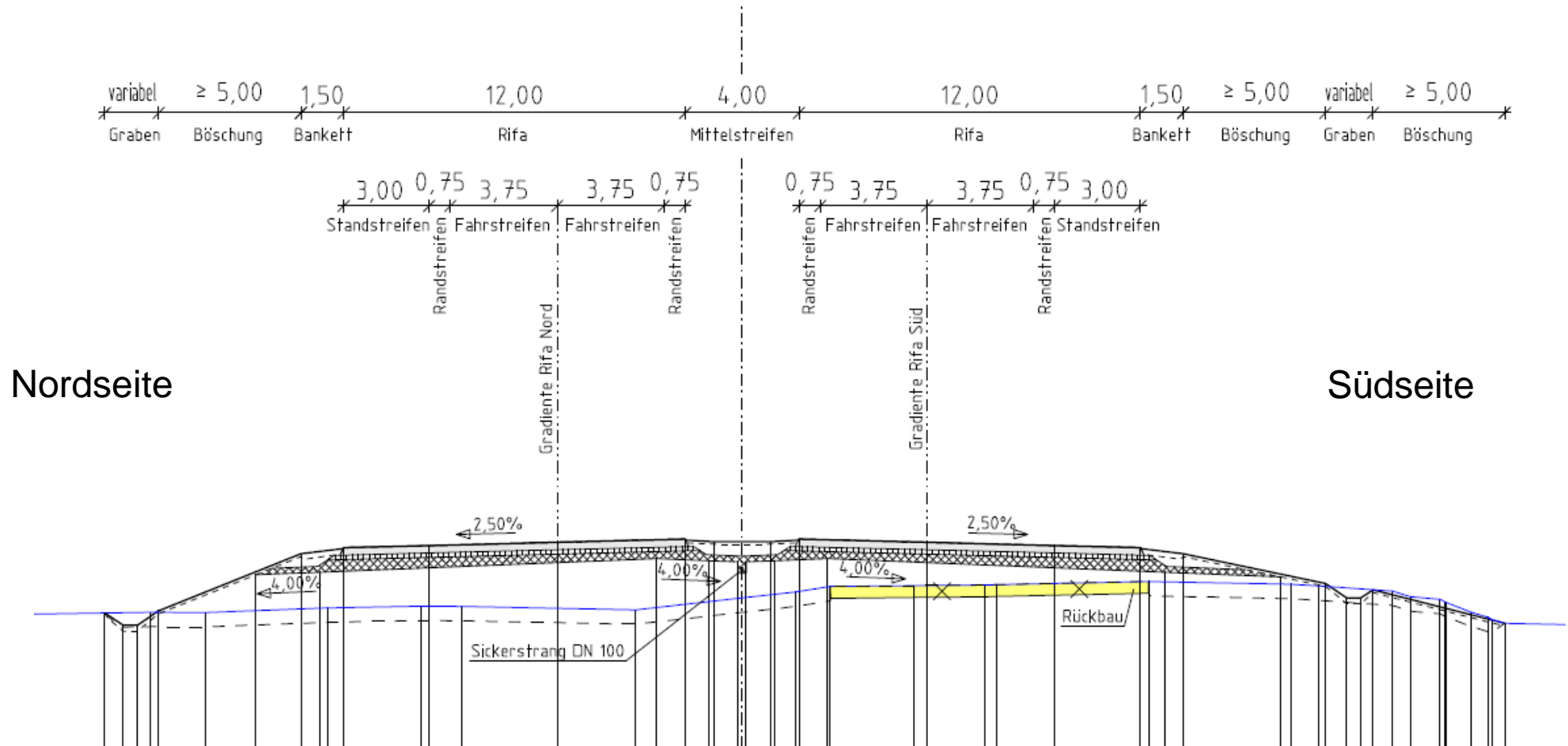


## Bereich Baubeginn (vorh. B 437) bis A 27 Stotel



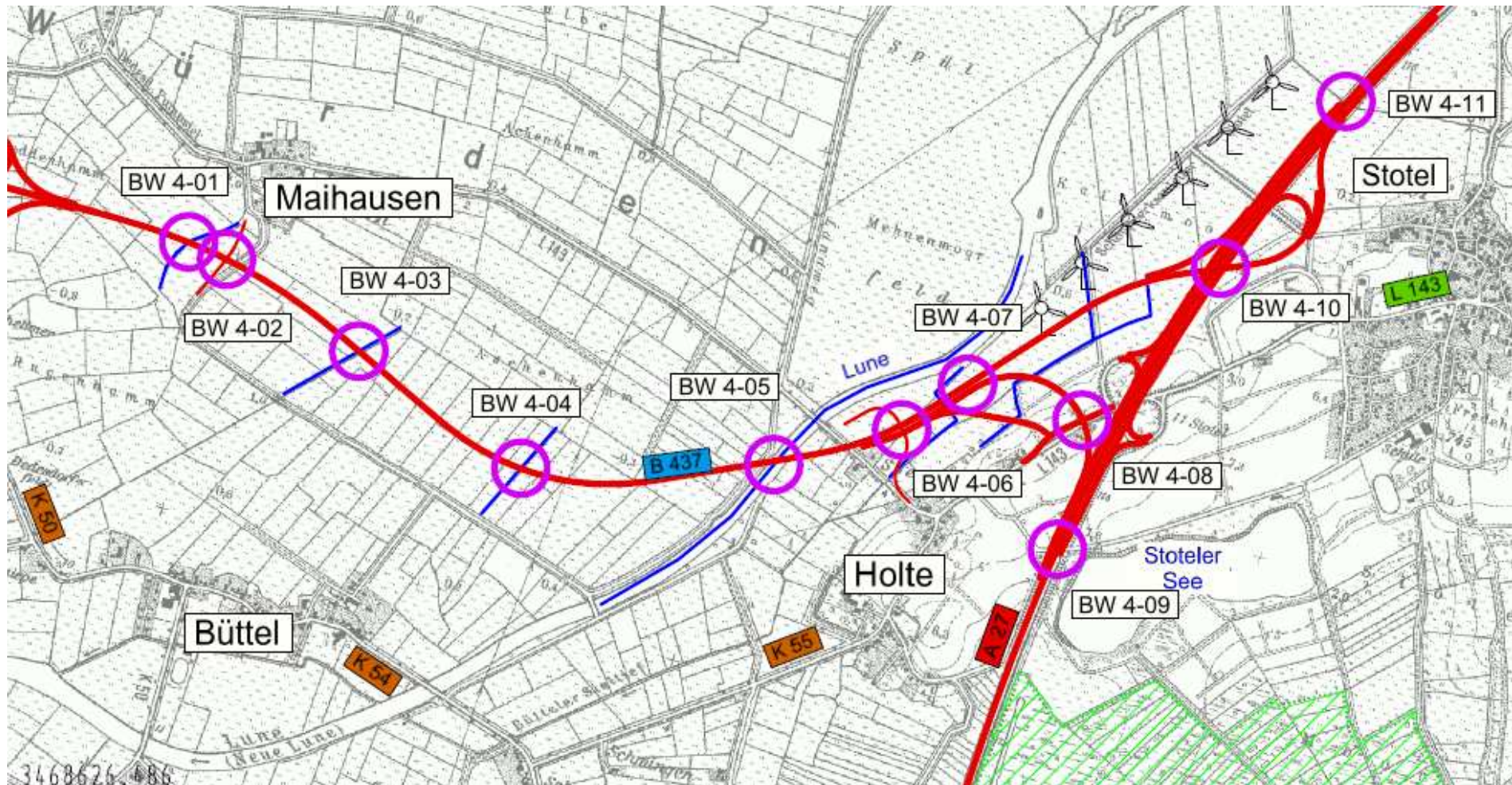


# Querprofil der A 20 im Bereich der vorh. B 437





## Bereich B 437 bis A 27

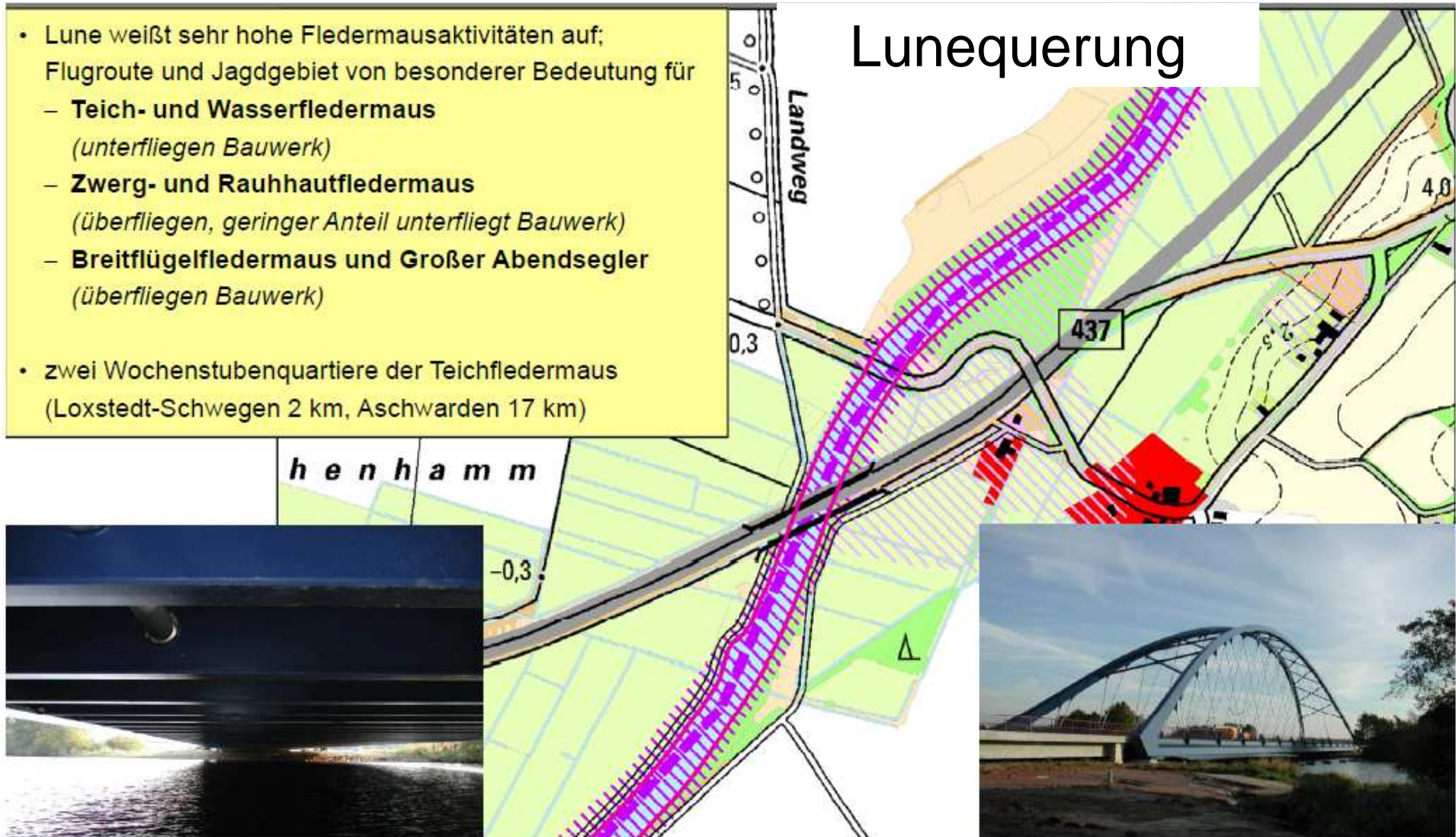






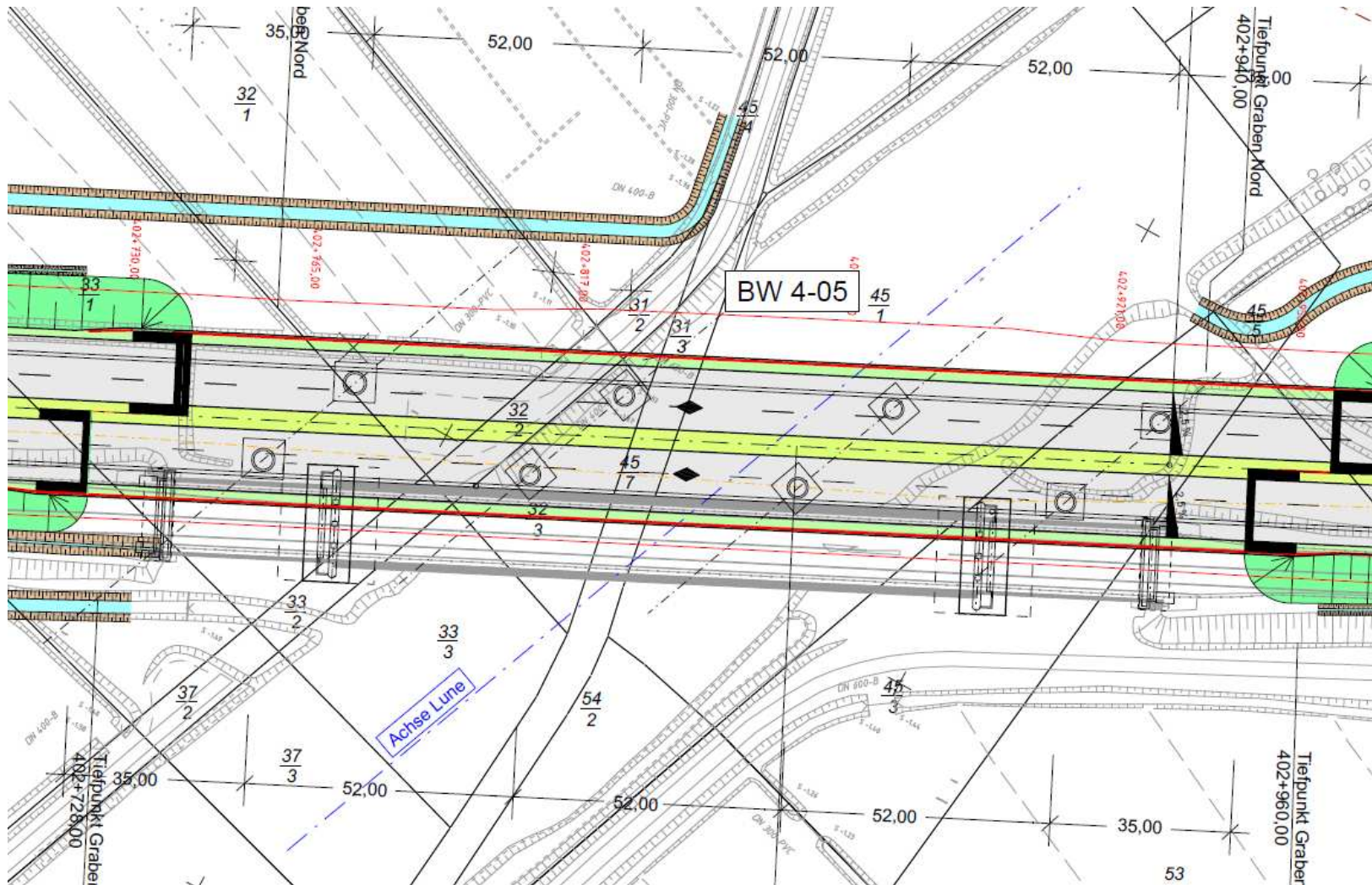
- Lune weist sehr hohe Fledermausaktivitäten auf; Flugroute und Jagdgebiet von besonderer Bedeutung für
  - **Teich- und Wasserfledermaus**  
(unterfliegen Bauwerk)
  - **Zwerg- und Rauhhautfledermaus**  
(überfliegen, geringer Anteil unterfliegt Bauwerk)
  - **Breitflügel- und Großer Abendsegler**  
(überfliegen Bauwerk)
- zwei Wochenstubenquartiere der Teichfledermaus (Loxstedt-Schwegen 2 km, Aschwarden 17 km)

## Lunequerung





## Bauwerk Lune



**Neues Bauwerk**

Länge: 226 m

5 – Feldbauwerk

Lichte Höhe:

> 3,00 m

(über WSP

-0,50 m NN)

Freie

Uferbereiche

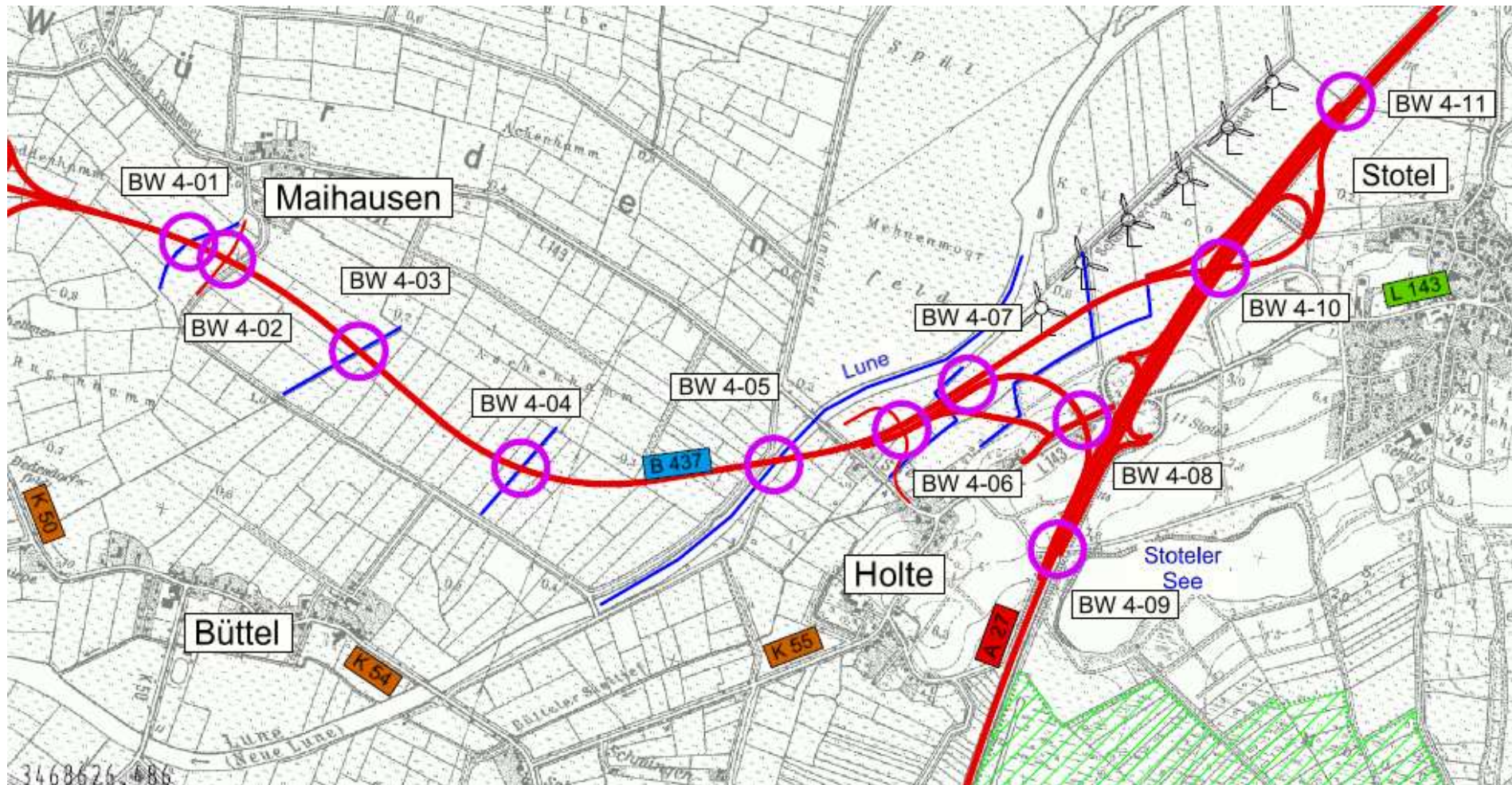
> 25,00 m

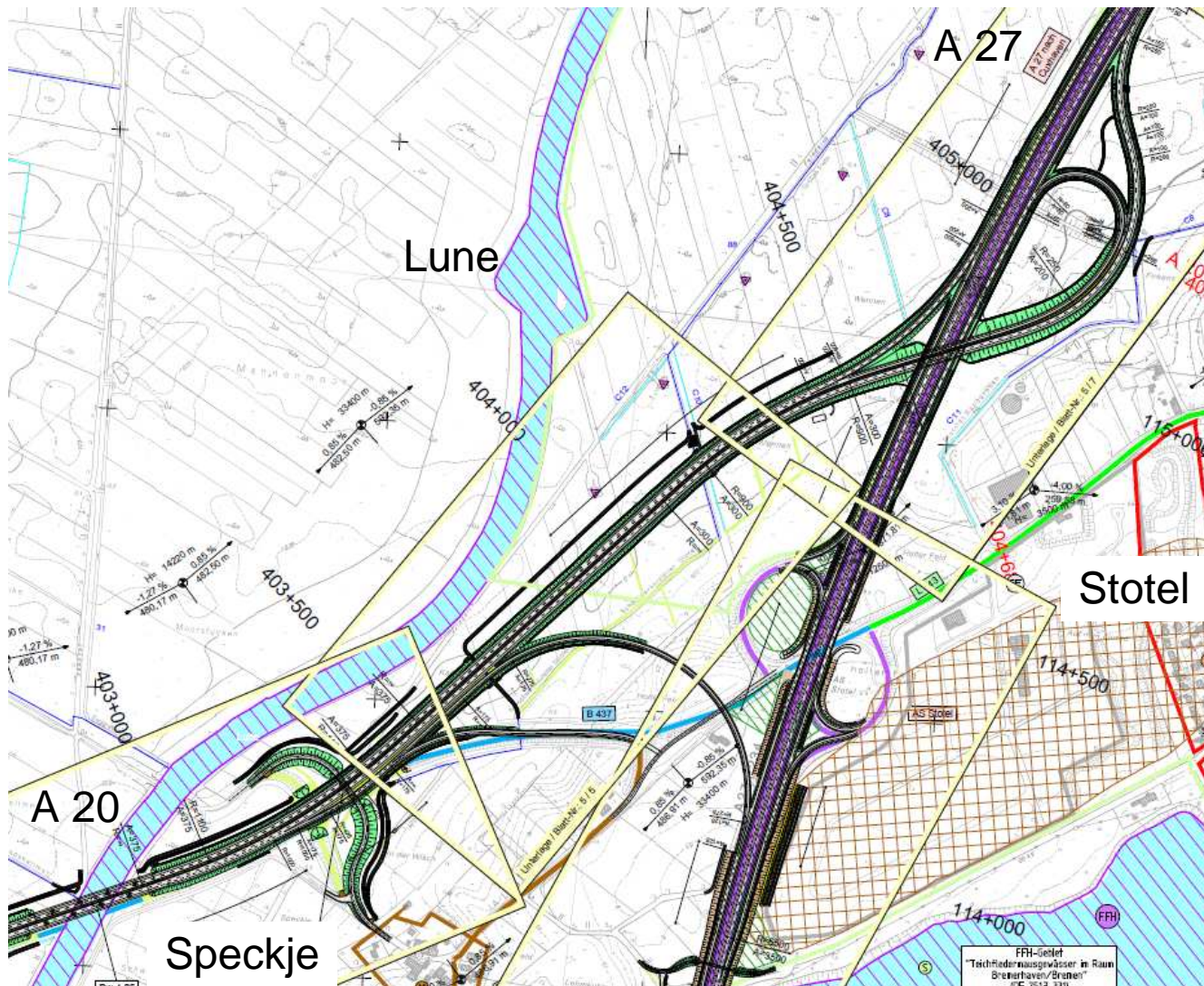
Querschnitt:

> RQ 31,00 B



## Bereich B 437 bis A 27



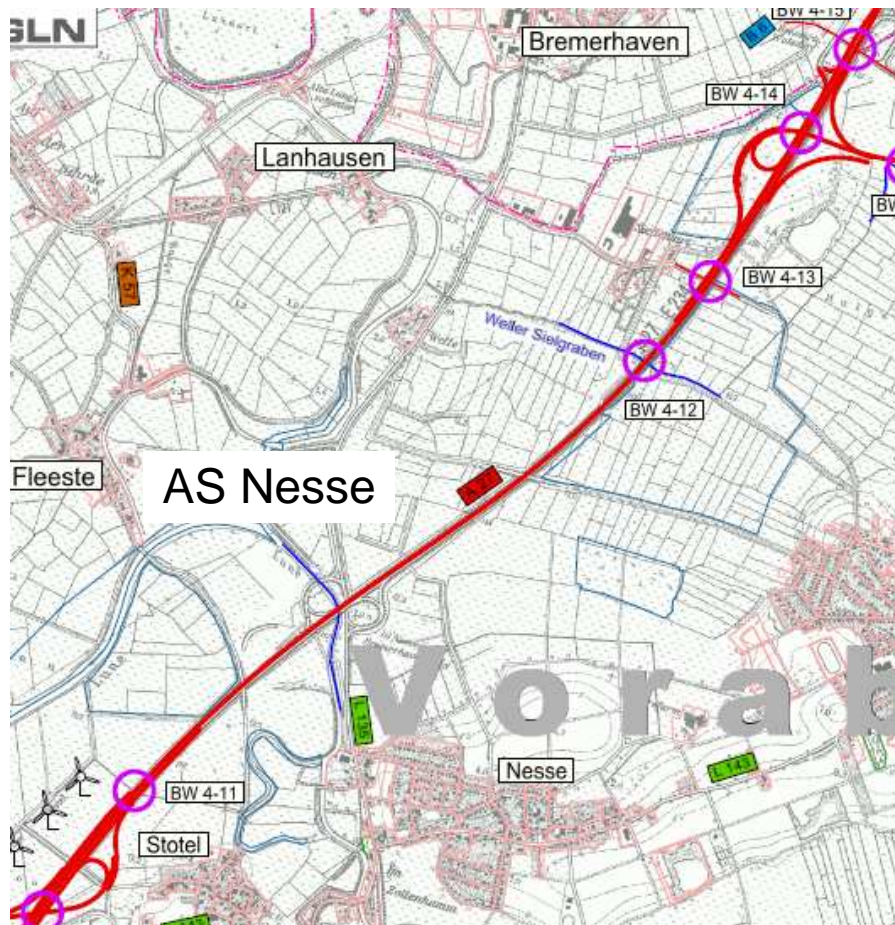


AD Stotel und  
AS Stotel (A 27):

- Alle Verkehrsbeziehungen sind weiterhin aufrechterhalten
- AS Stotel bleibt erhalten
- A 20 wird überführt über A 27
- Verkehrsbelastung:  
A20 West: 30.700 Kfz/24h  
A27 Süd: 29.600 Kfz/24h  
A27 Nord: 53.300 Kfz/24h



## A 27 zwischen Stotel und Bremerhaven / Wulsdorf

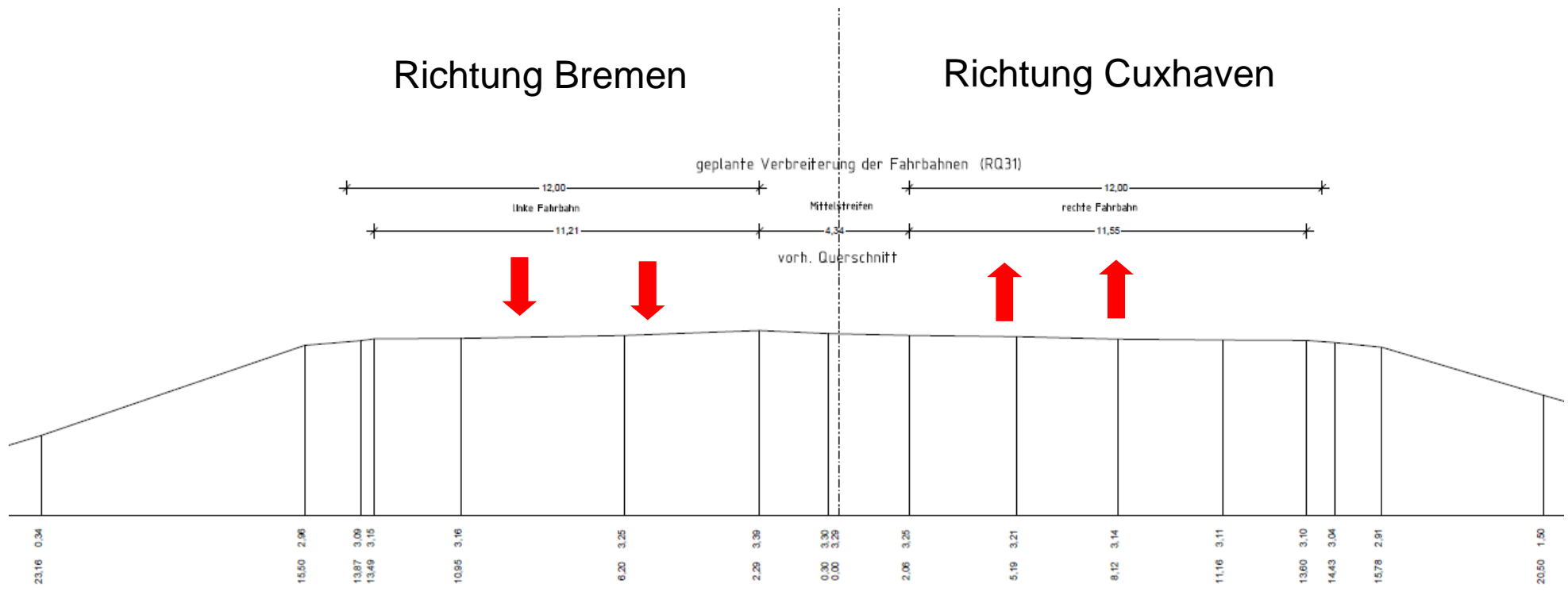


- Verbreiterung der A 27 auf RQ31
- Keine Änderung an AS Nesse
- Vorh. Überführungsbauwerke bleiben erhalten
- kein Grunderwerb erforderlich für Straßenverbreiterung
- Wegfall der PWC - Anlage Nesse West



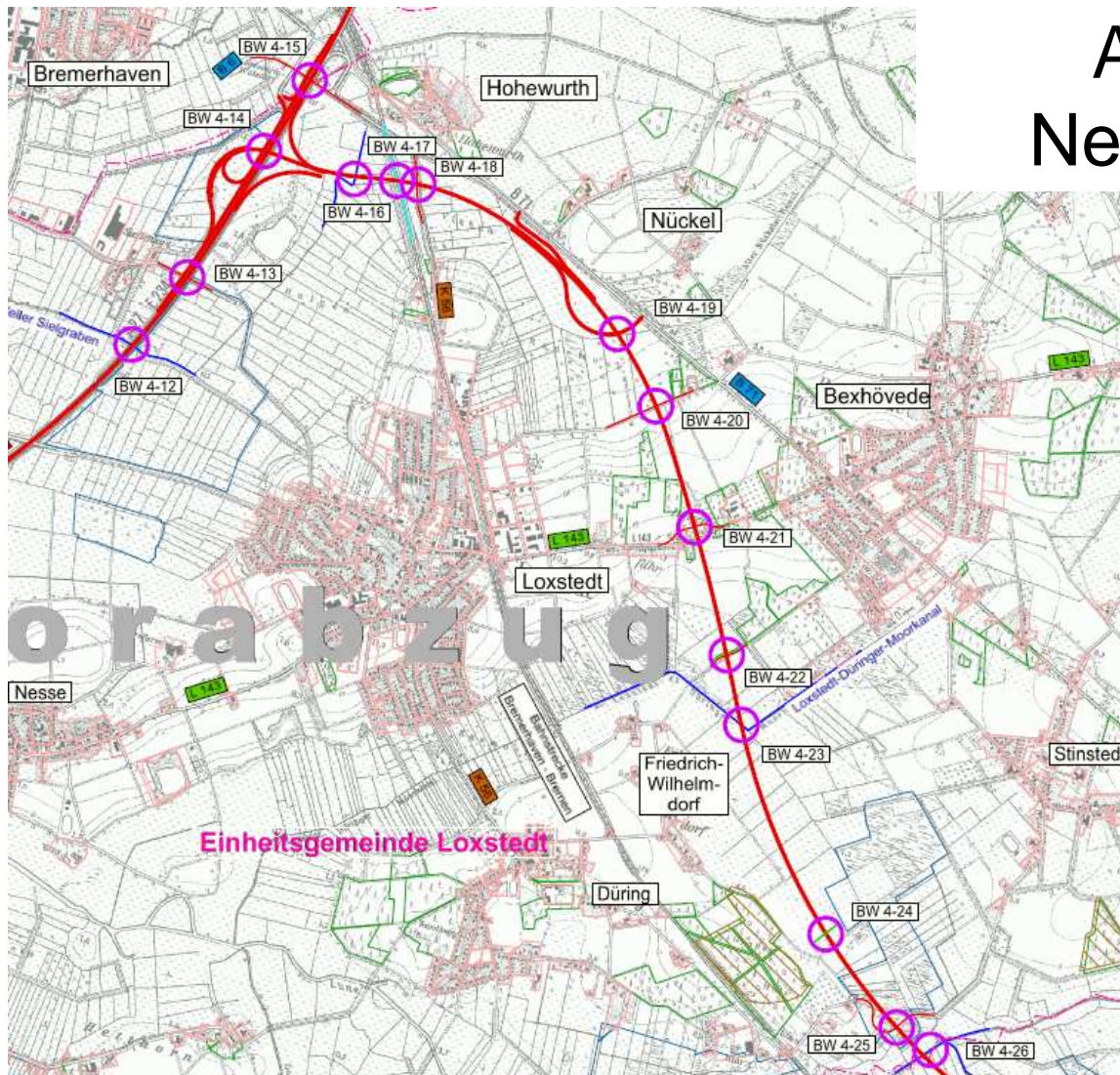
# A 27 zwischen Stotel und Bremerhaven / Wulsdorf

- Verbreiterung der A 27 um ca. 0,50 m bis 1,00 m zum RQ31;





## AD Loxstedt und Neubaubereich A 20



- Die Verkehrsbeziehungen zum nachgeordneten Straßennetz (hier B 71) bleiben erhalten; Berücksichtigung der AS Bremerhaven/Wulsdorf
- querende Straßen und Wege werden über/unterführt



## Maßgaben aus dem Linienbestimmungserlass vom 25.06.2010

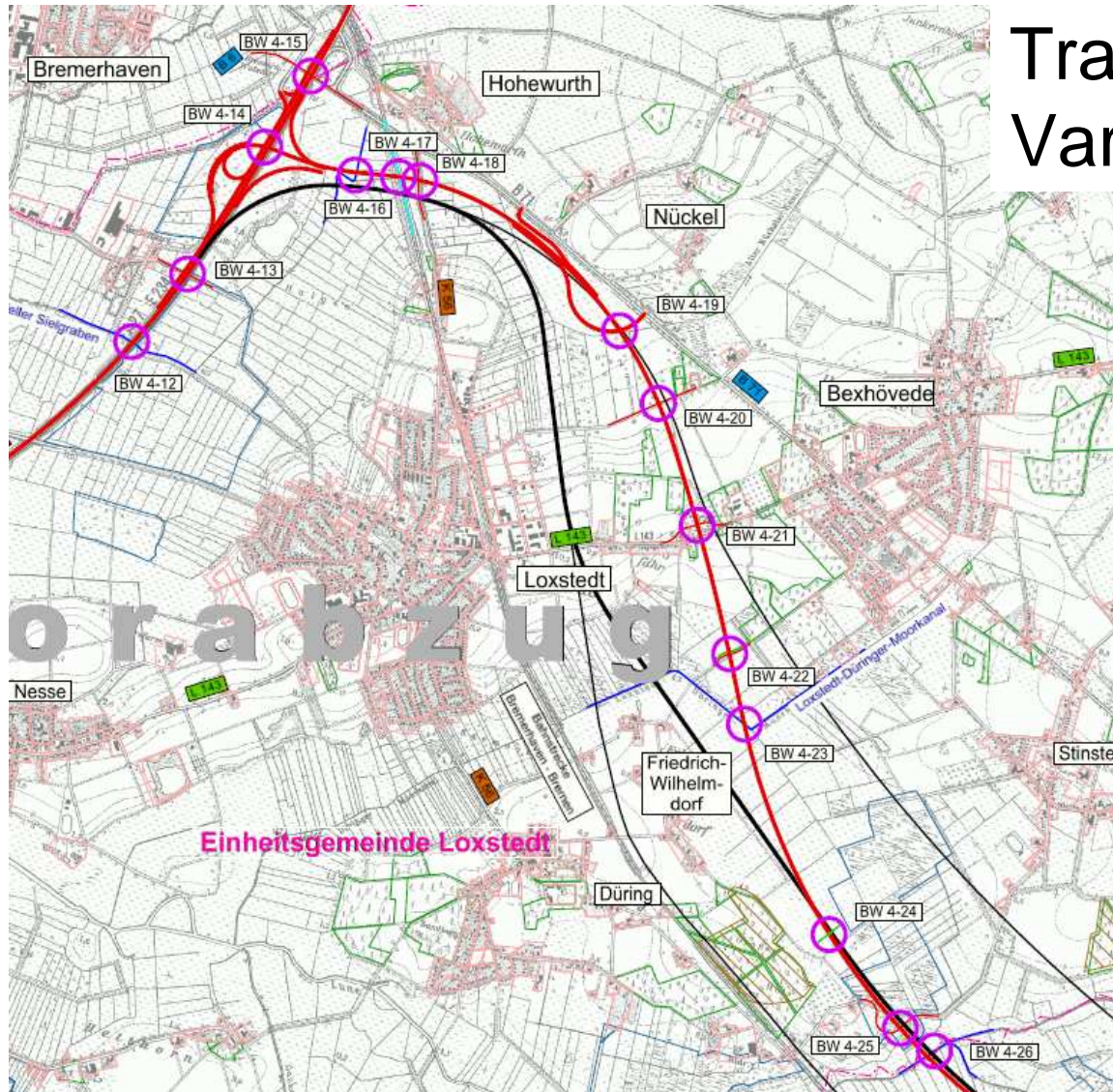
- Prüfung auf Aktualität der Richtlinien (ggf. Anpassungen der Mindestparameter nach RAA )
- Trassenoptimierung nach wirtschaftlichen Gesichtspunkten
- Vernetzungskonzept (Erhaltung der Durchlässigkeit der Landschaft)
- Berücksichtigung der Anforderungen des besonderen naturschutzfachlichen Planungsauftrages
- Vermeidung der häufigen Querungen des Dohrener Bachlaufes





## Optimierung der linienbestimmten Trasse im Raum Loxstedt:

- In Abhängigkeit der Verknüpfung der beiden Autobahnen A 20 und A 27
- naturschutzfachliche Wertigkeit des Siedewurter Sees
- Aufrechterhaltung der Anschlussstellen A 27 Bremerhaven / Wulsdorf
- Bebauung Loxstedt und Bexhövede (L 143)
- Wasserschutzgebiet Bexhövede
- Gewässerverlauf Dohrener Bach



## Trassenverlauf und Varianten

- Schwarz (fett)  
Linienbestimmte Trasse
- Schwarz (dünn)  
nördlich abgerückt vom  
Dohrener Bach

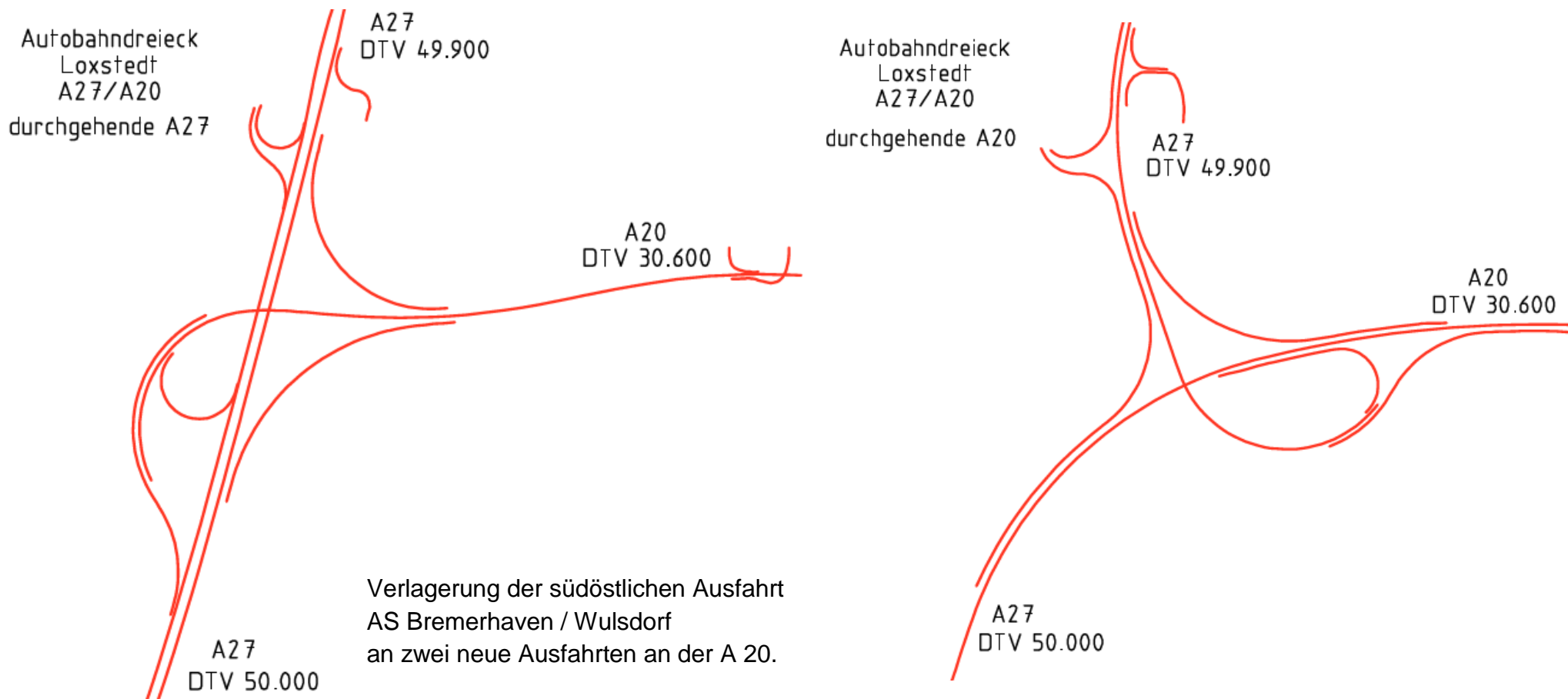
Reduktion der Lärmbelastung  
(gesamte Trasse im Neubaubereich  
des Abschnitt 4)

Linienbest.	Vorzugstrasse
103 WG	75 WG Wohngebiet
<u>17 WG</u>	<u>20 WG</u> Mischgebiet
120 WG	95 WG

(WG: Wohngebäude)



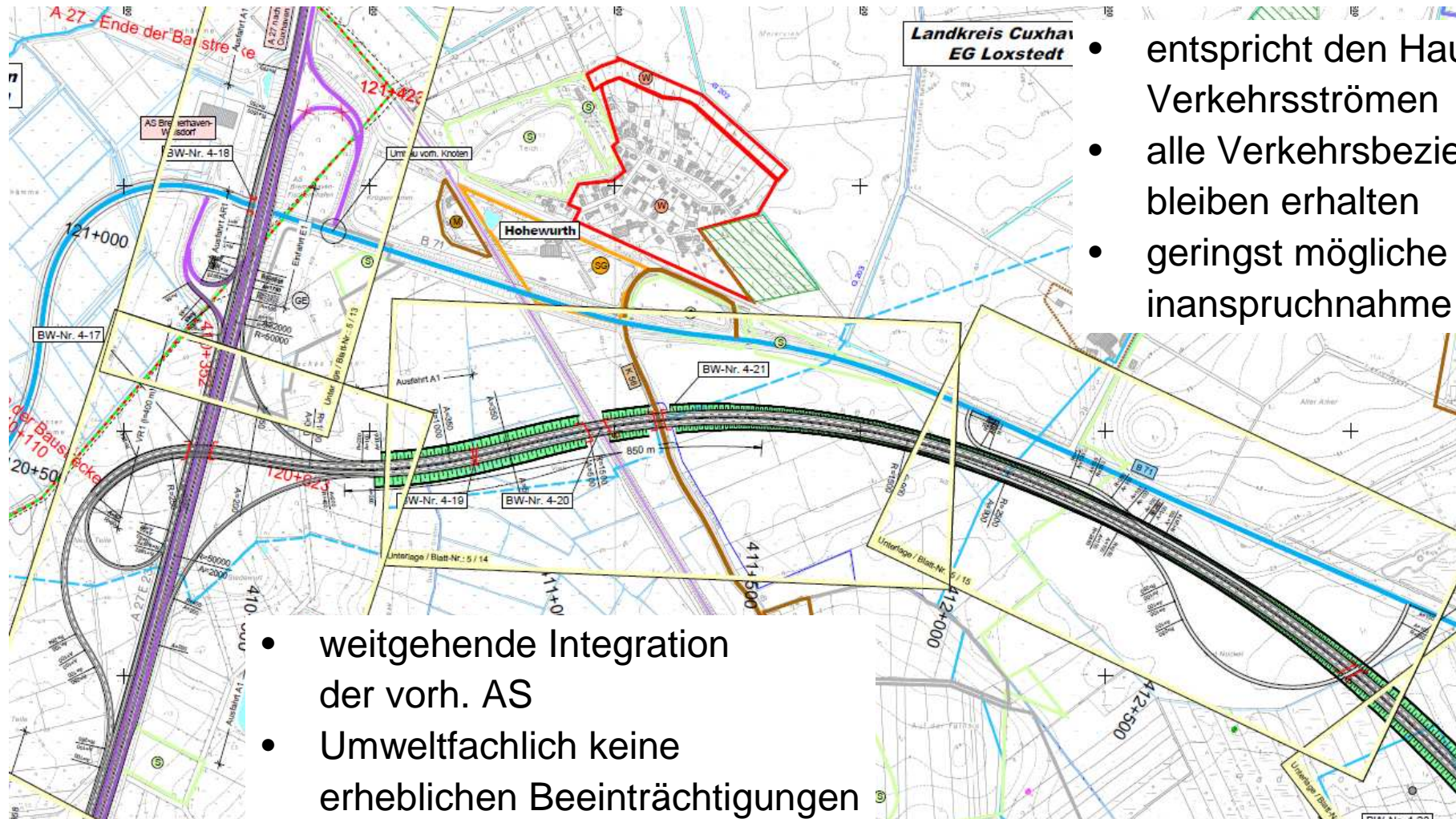
## Grundsystem eines Autobahndreieckes



=> Hauptverkehrstrom A 27 Nord-Süd bzw. Süd-Nord

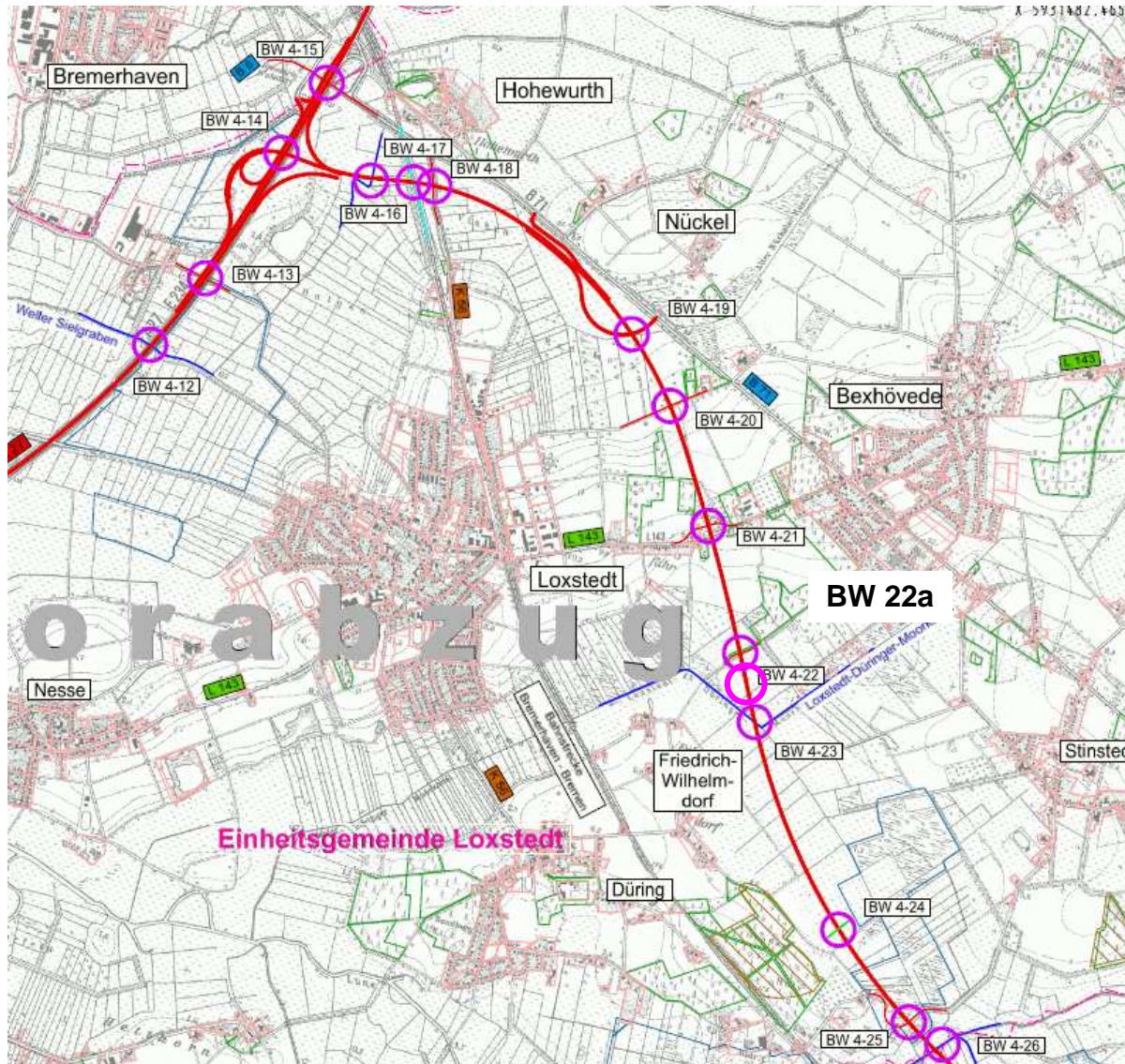


## Vorzugssystem AD Loxstedt mit zwei A 20-Ausfahrten zur B 71



- entspricht den Haupt-Verkehrsströmen
- alle Verkehrsbeziehungen bleiben erhalten
- geringst mögliche Flächeninanspruchnahme

- weitgehende Integration der vorh. AS
- Umweltfachlich keine erheblichen Beeinträchtigungen

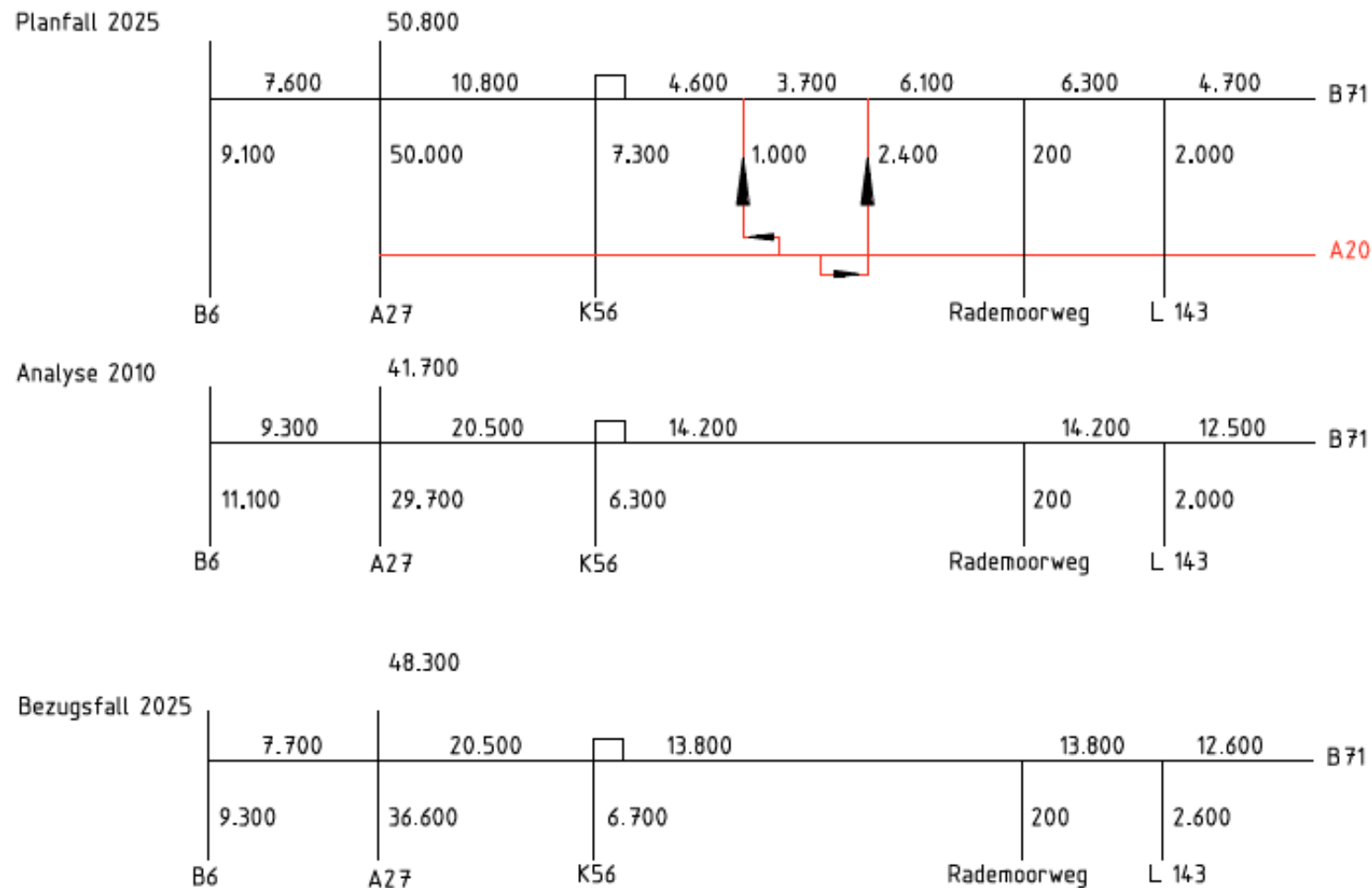


## Vorzugstrasse A 20

- Radien mit  $R \Rightarrow 2.500\text{m}$
- Geringste Schalltechnische Beeinträchtigungen
- Einschnittslage im Querungsbereich mit L 143
- Anzahl Bauwerke: 12
  - Straßen/Wegequerung: 6
  - Bahn: 1
  - Gewässer: 3
  - Umwelt: 2(BW 4-16 bis BW 4-26)



## Vorzugstrasse A 20 Verkehrsbelastung im nördlichen Bereich Loxstedt



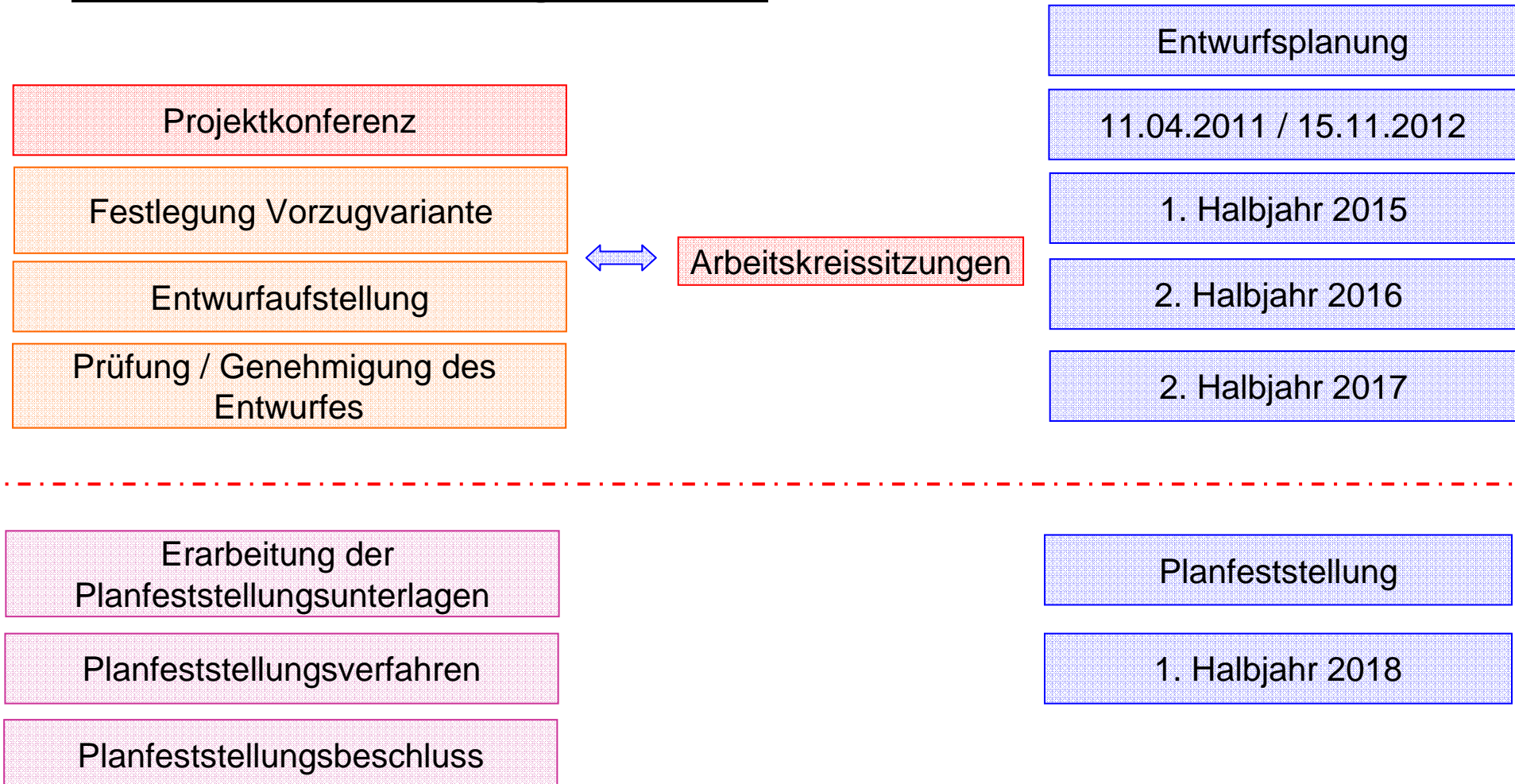


## TOP 3

### Weiteres Vorgehen



## Weiterer Planungsablauf







- im Internet wird der aktuelle Planungsstand dargestellt  
[www.strassenbau.niedersachsen.de](http://www.strassenbau.niedersachsen.de)
- Sie haben die Möglichkeit weitere Hinweise, Ergänzungen sowie zusätzliche Unterlagen zu Konfliktpunkten bei dem Vorhabensträger schriftlich einzureichen

Niedersächsische Landesbehörde für Straßenbau und Verkehr  
-rGB Stade-  
Harsefelder Straße 2  
21680 Stade  
poststelle@nlstbv-std.niedersachsen.de



**Vielen Dank  
für Ihre Aufmerksamkeit!**