



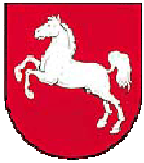
# **Neubau der A 39 Lüneburg-Wolfsburg**

mit niedersächsischem Teil der B 190n

**Abschnitt 1 Lüneburg-Nord (L 216) – östlich Lüneburg (B 216)**

**Informationsveranstaltung**

**- Hansestadt Lüneburg -**



## **Tagesordnung**

TOP 1 Begrüßung und Vorstellung der Projektbeteiligten

TOP 2 Vorstellung des Planungsstandes

TOP 3 Planfeststellungsverfahren

TOP 4 Weiteres Vorgehen



# TOP 1

## **Begrüßung und Vorstellung der Projektbeteiligten**



## **NLStBV-rGB Lüneburg**

**Herr Möller**, Geschäftsbereichsleitung

**Frau Padberg**, Projektleitung A 39

**Herr Brodehl**, Teilprojektleitung und Projektkoordination A 39 (nicht anwesend)

**Herr Matz**, Abschnittsleitung

**Herr Schlattmann**, Umweltfachliche Untersuchungen

**Herr Recklies**, Grunderwerb (nicht anwesend)



## **Beauftragte Ingenieurbüros**

**Herr Tobeschat**, EIBS GmbH, Objektplanung

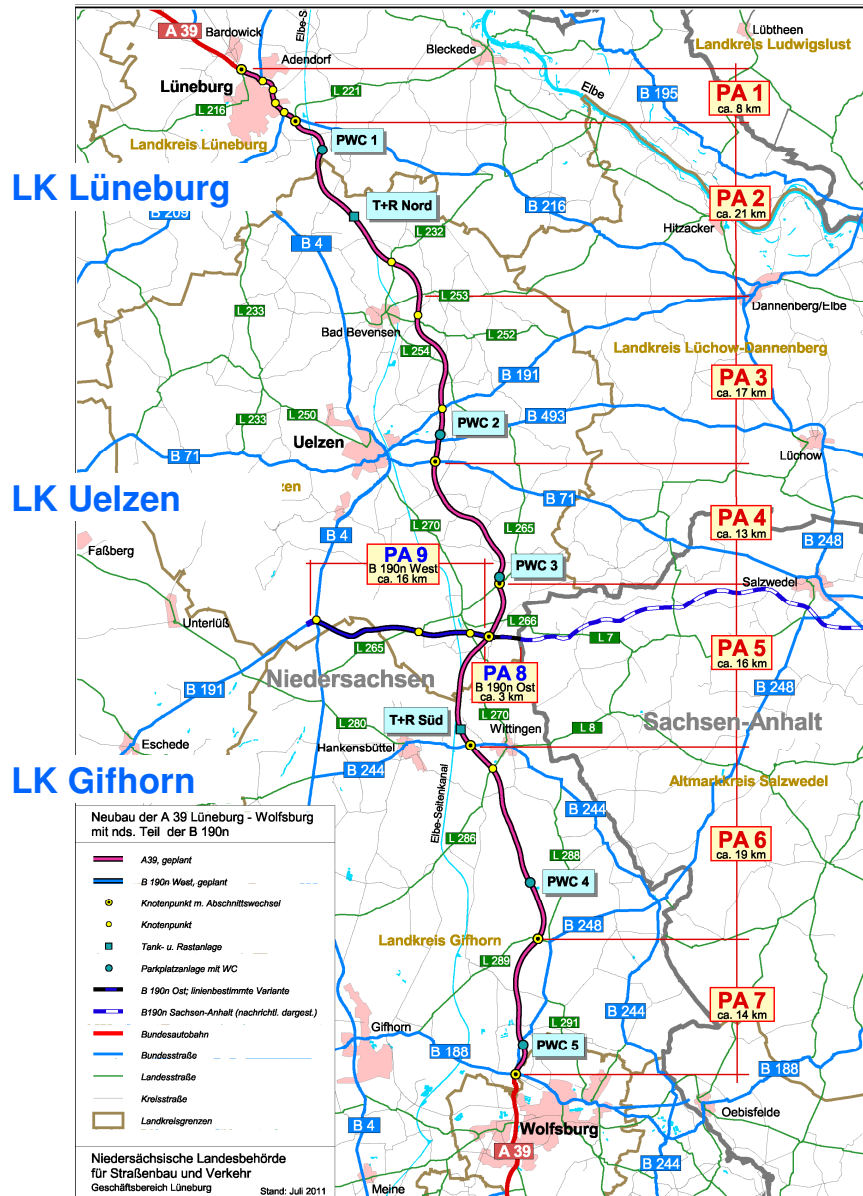
**Herr Borkenhagen**, Bosch & Partner, Umweltfachliche Untersuchungen

**Herr Meyer**, Ing.-Büro für Immissionsschutz, Immissionsuntersuchung

**Herr Dr. Plate**, BioLaGu, Faunistische Untersuchung

**Herr Kossmann**, SSP Consult, Verkehrsuntersuchung

**Herr Nagel**, Ingenieurbüro Lohmeyer, Luftschadstoffuntersuchung



## Abschnittseinteilung

**Abschn. 1: Lüneburg-Nord – östl. Lüneburg  
(L 216 – B 216)**

Abschn. 2: Lüneburg Ost – Bad Bevensen  
(B 216 – L 253)

Abschn. 3: Bad Bevensen – Uelzen (L 253 – B 71)

Abschn. 4: Uelzen – Bad Bodenteich (B 71 – L 265)

Abschn. 5: Bad Bodenteich – Wittingen  
(L 265 – B 244)

Abschn. 6: Wittingen – Ehra ( B244 – L 289)

Abschn. 7: Ehra – Wolfsburg (L 289 – B 188)

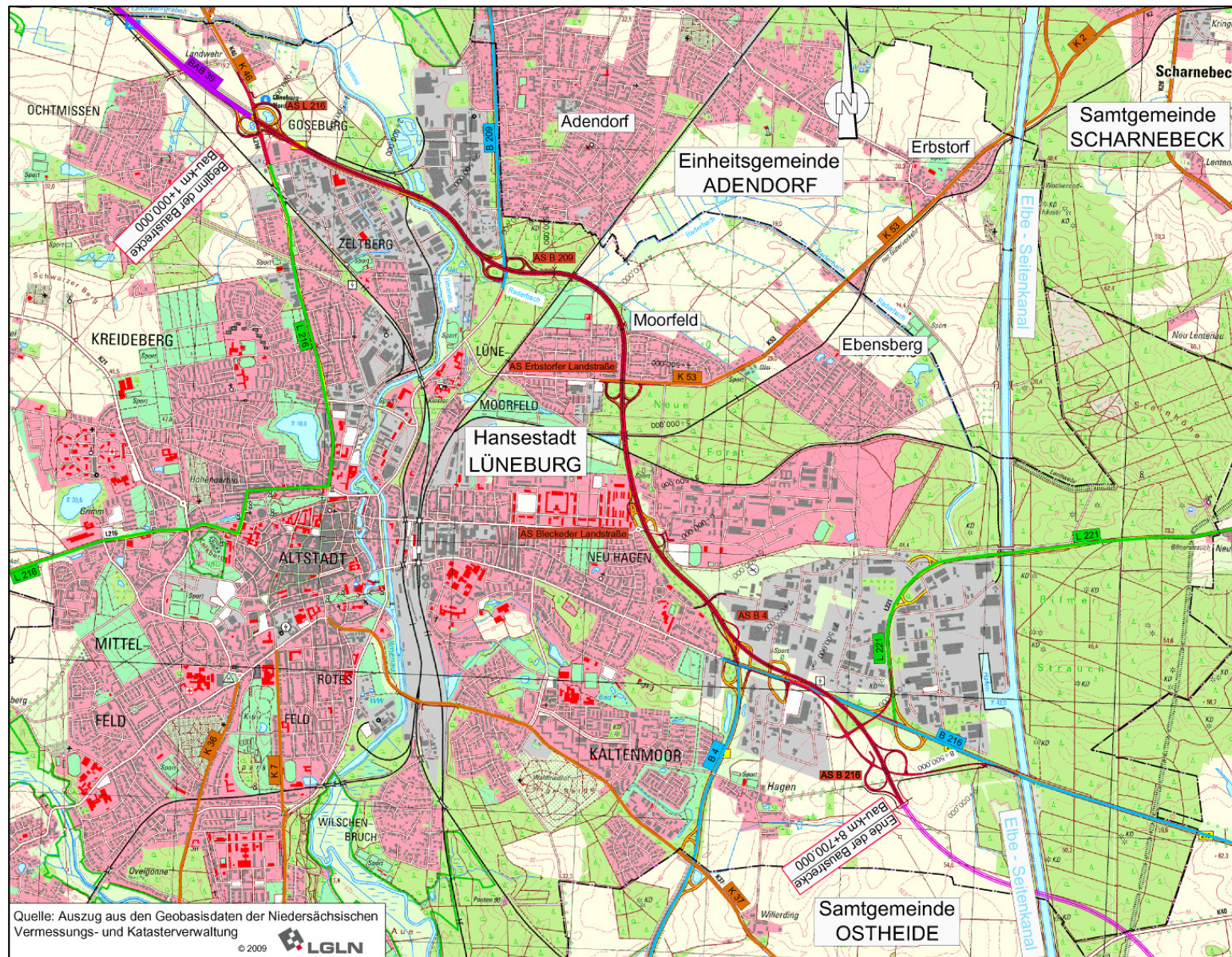
B190n:

Abschn. B 190n Ost (A 39 – Landesgrenze )

Abschn. B 190n West (B 4 – A 39)

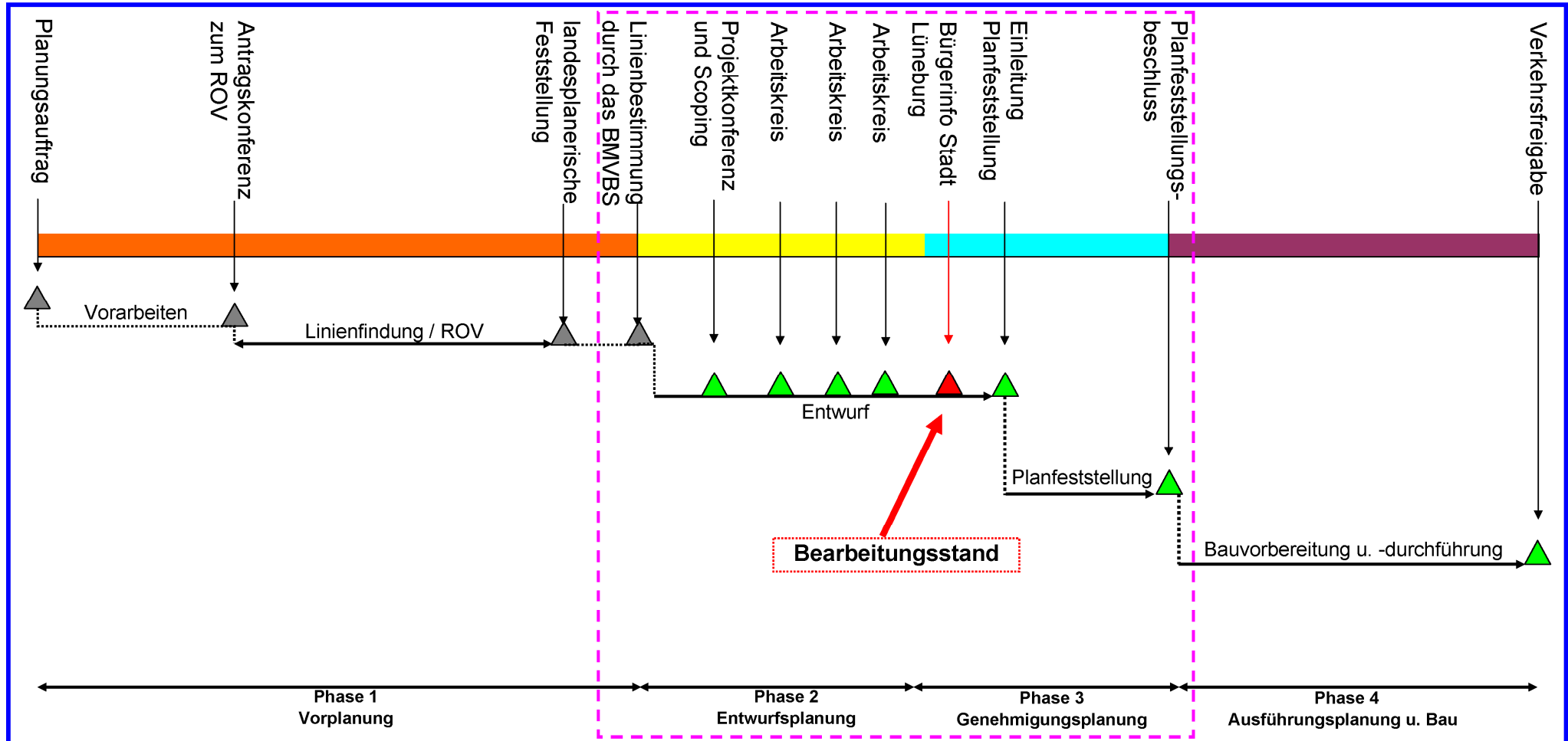


## Übersichtskarte





## Grundsätzlicher Planungsablauf







## TOP 2

# Vorstellung des Planungsstandes

**Objektplanung Verkehrsanlagen**

**Verkehrsuntersuchung**

**Schalltechnische Untersuchung**

**Luftschadstoffuntersuchung**



## TOP 2

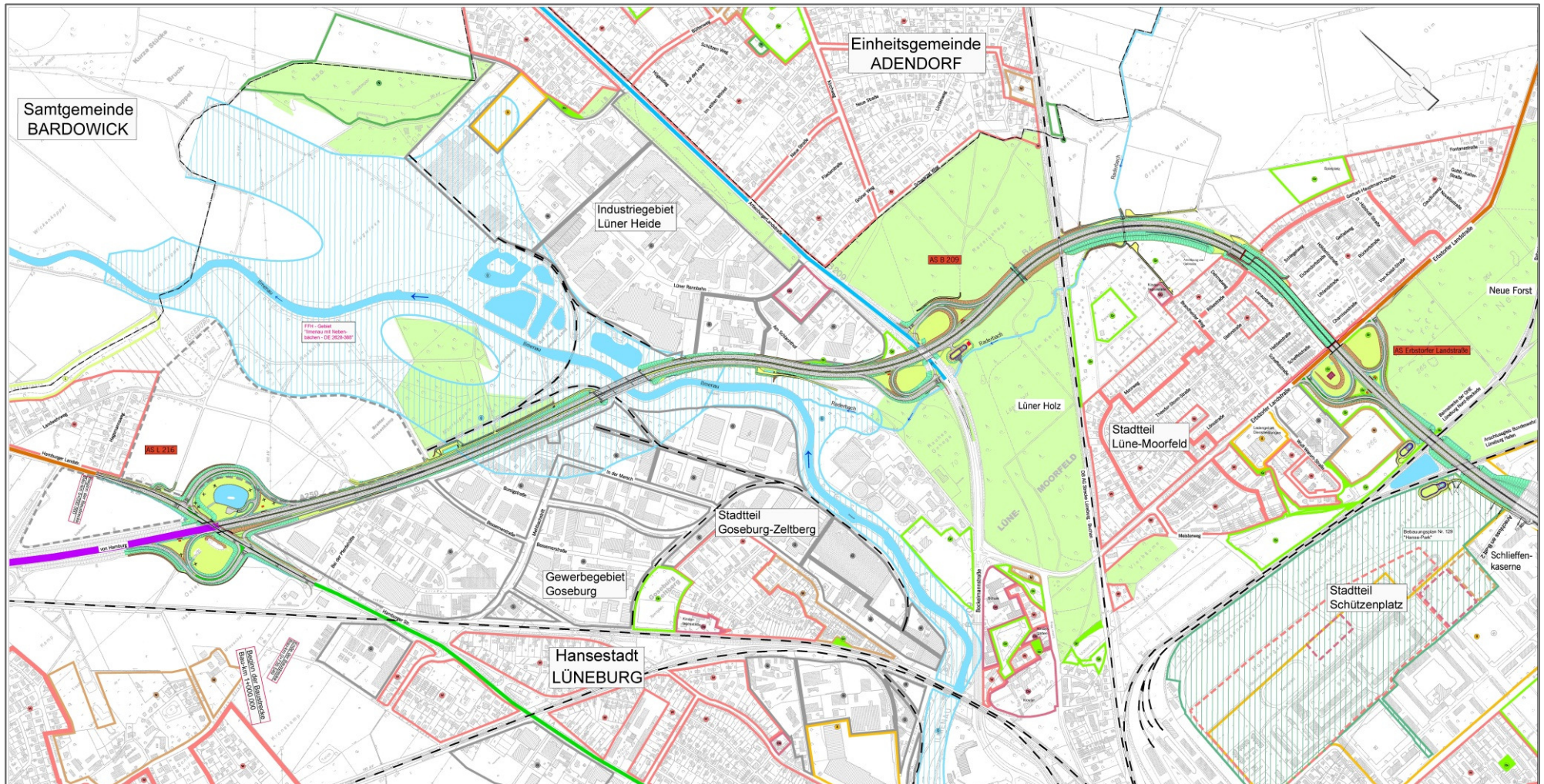
### Vorstellung des Planungsstandes

## Objektplanung Verkehrsanlagen

**Herr Tobeschat**  
EIBS GmbH



## Übersichtslageplan





## Übersichtslageplan





## Standpunkt 1

### Bestand

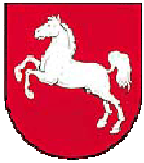




## Standpunkt 1

### Planung





## Standpunkt 1

### Planung ohne Bestandsbewuchs





## Übersichtslageplan







## Standpunkt 2

### Bestand





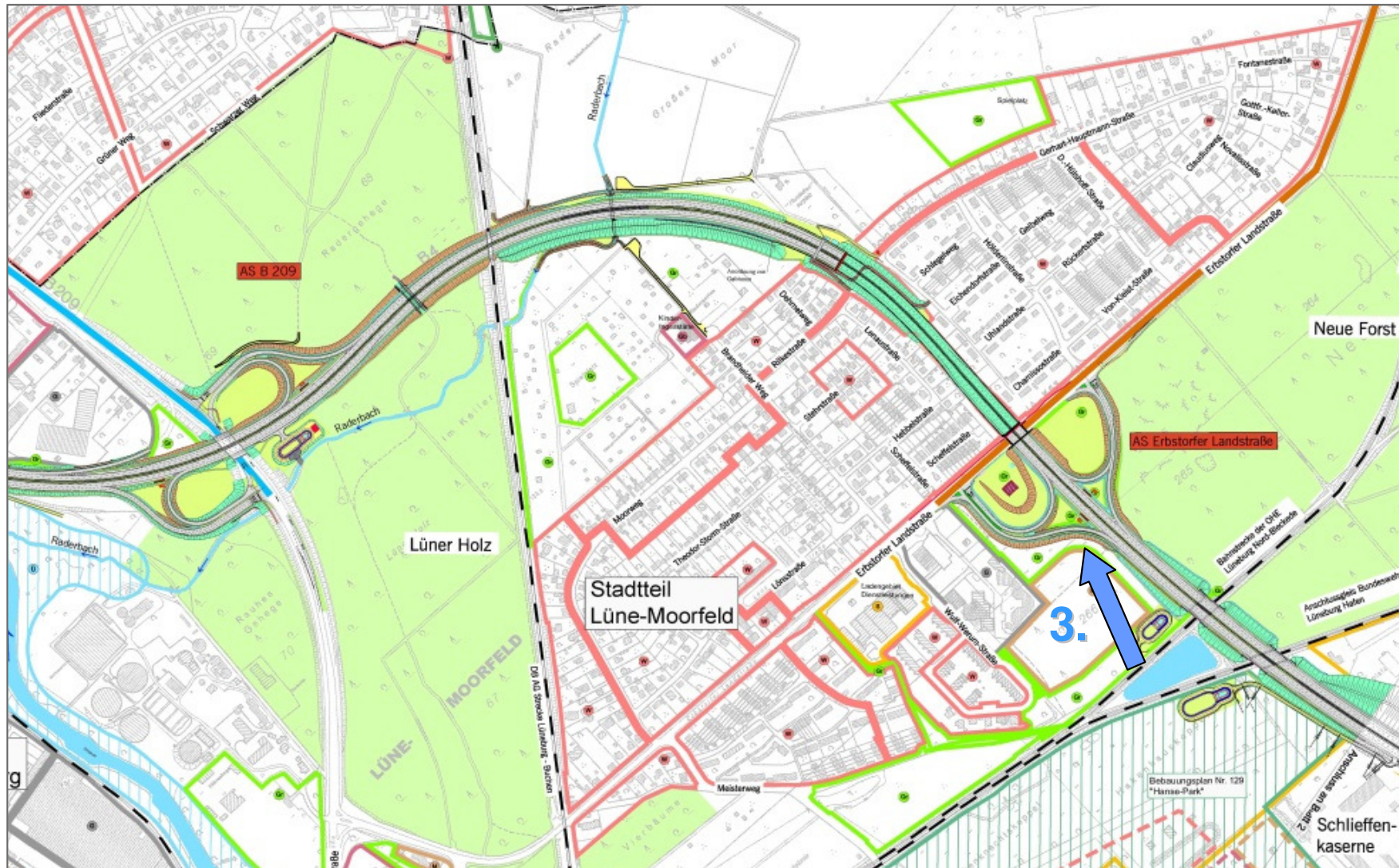
## Standpunkt 2

### Planung





## Übersichtslageplan





## Standpunkt 3

### Bestand





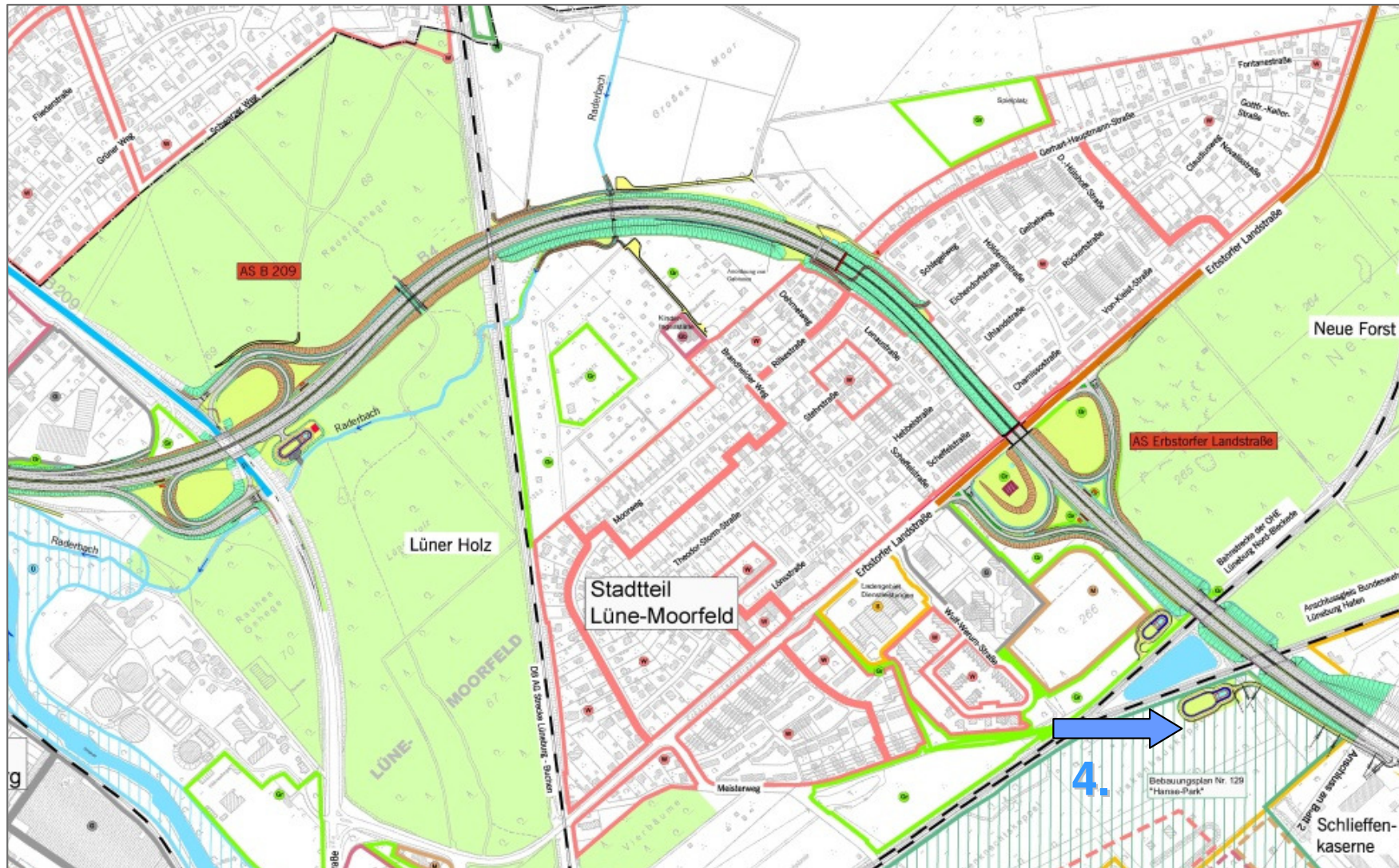
## Standpunkt 3

### Planung





## Übersichtslageplan





## Standpunkt 4

### Bestand





## Standpunkt 4

### Planung







## Standpunkt 4

### Planung ohne Bestandsbewuchs



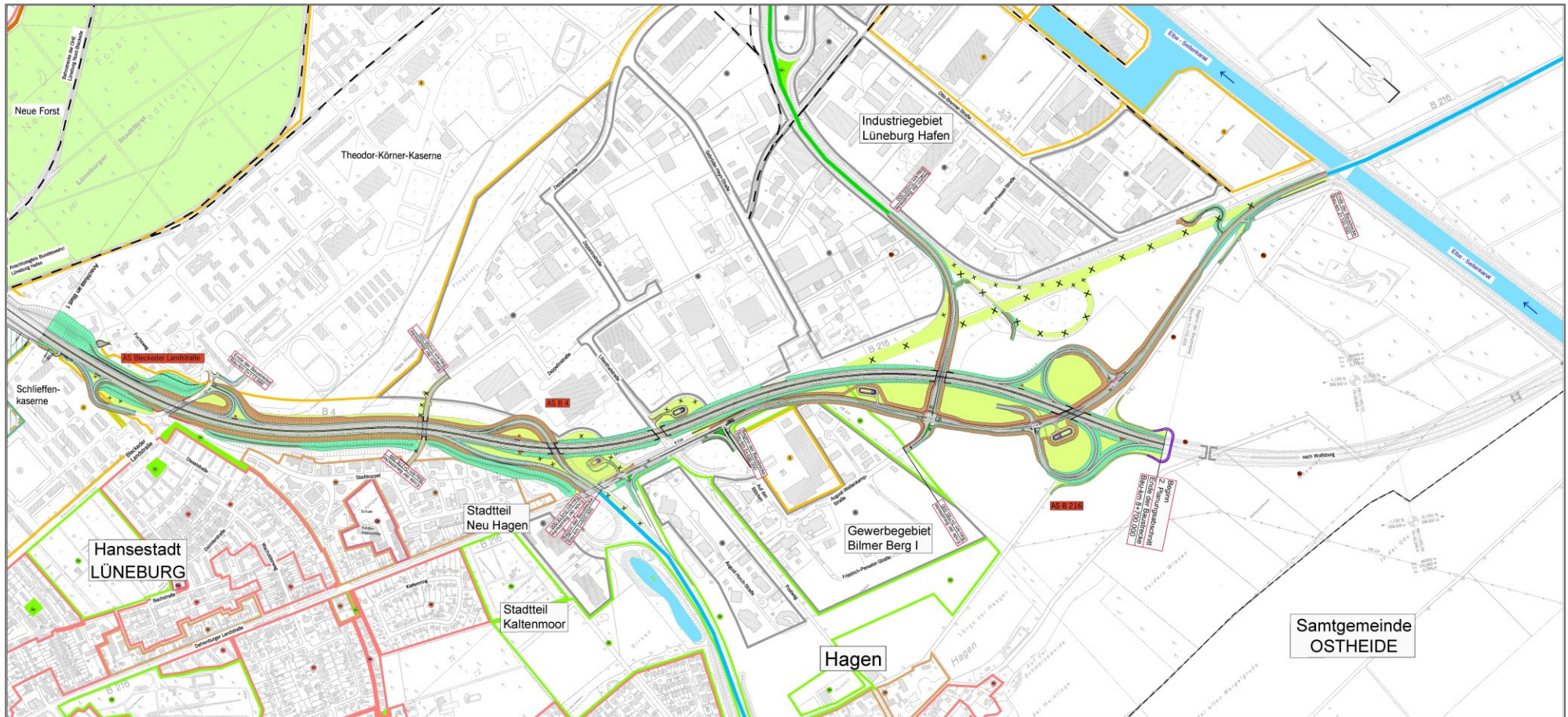


## Befahrung Lärmschutztunnel Lüne-Moorfeld bis AS Bleckeder Landstraße



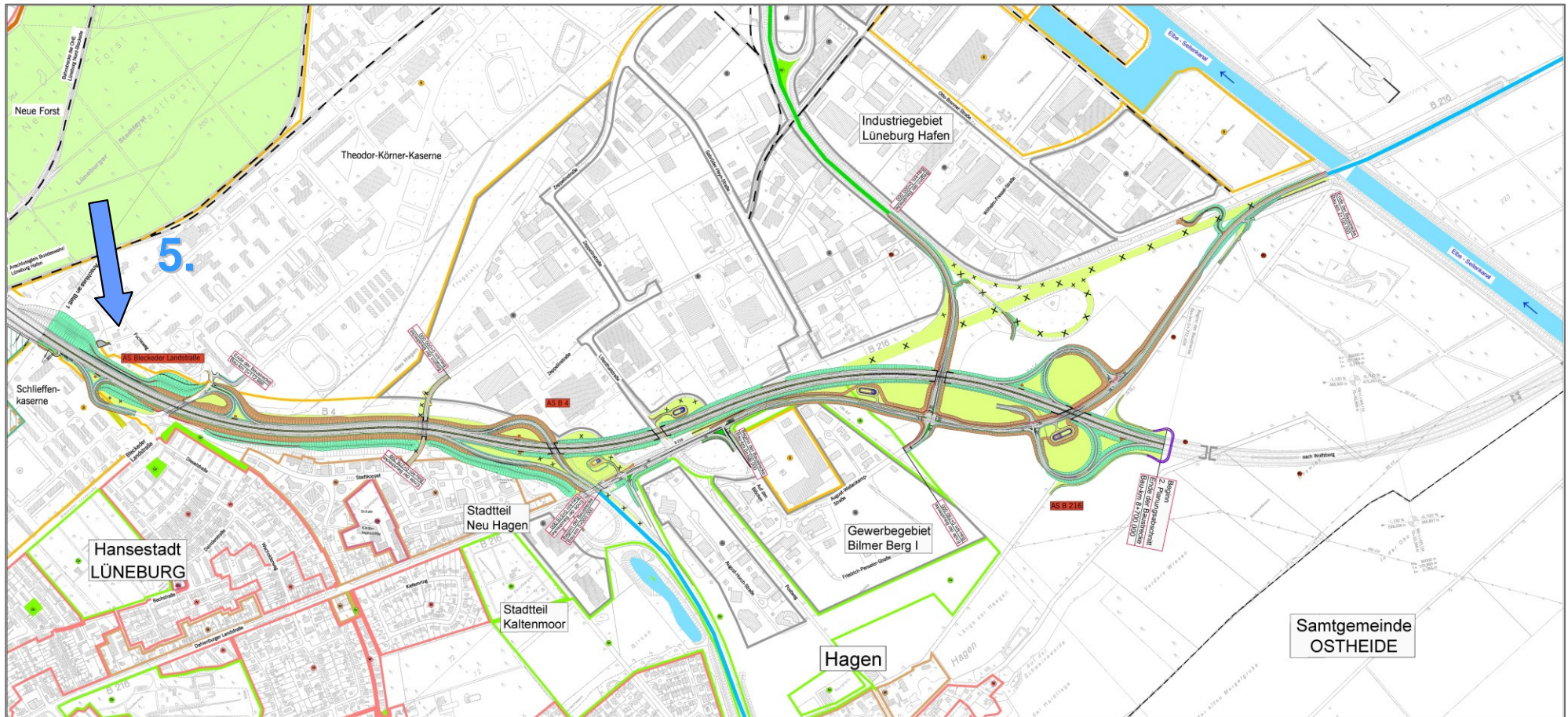


## Übersichtslageplan





## Übersichtslageplan





## Standpunkt 5

### Bestand





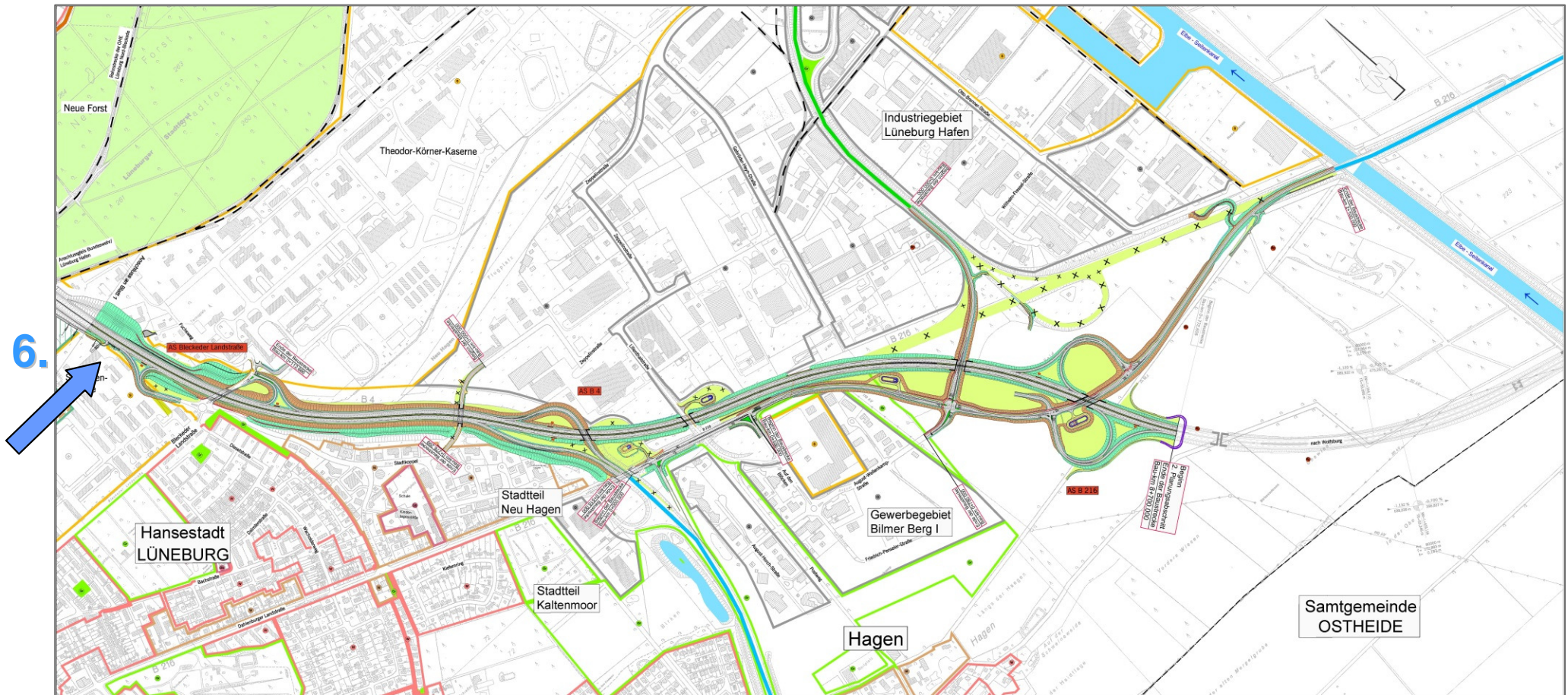
## Standpunkt 5

### Planung





## Übersichtslageplan





## Standpunkt 6

### Bestand







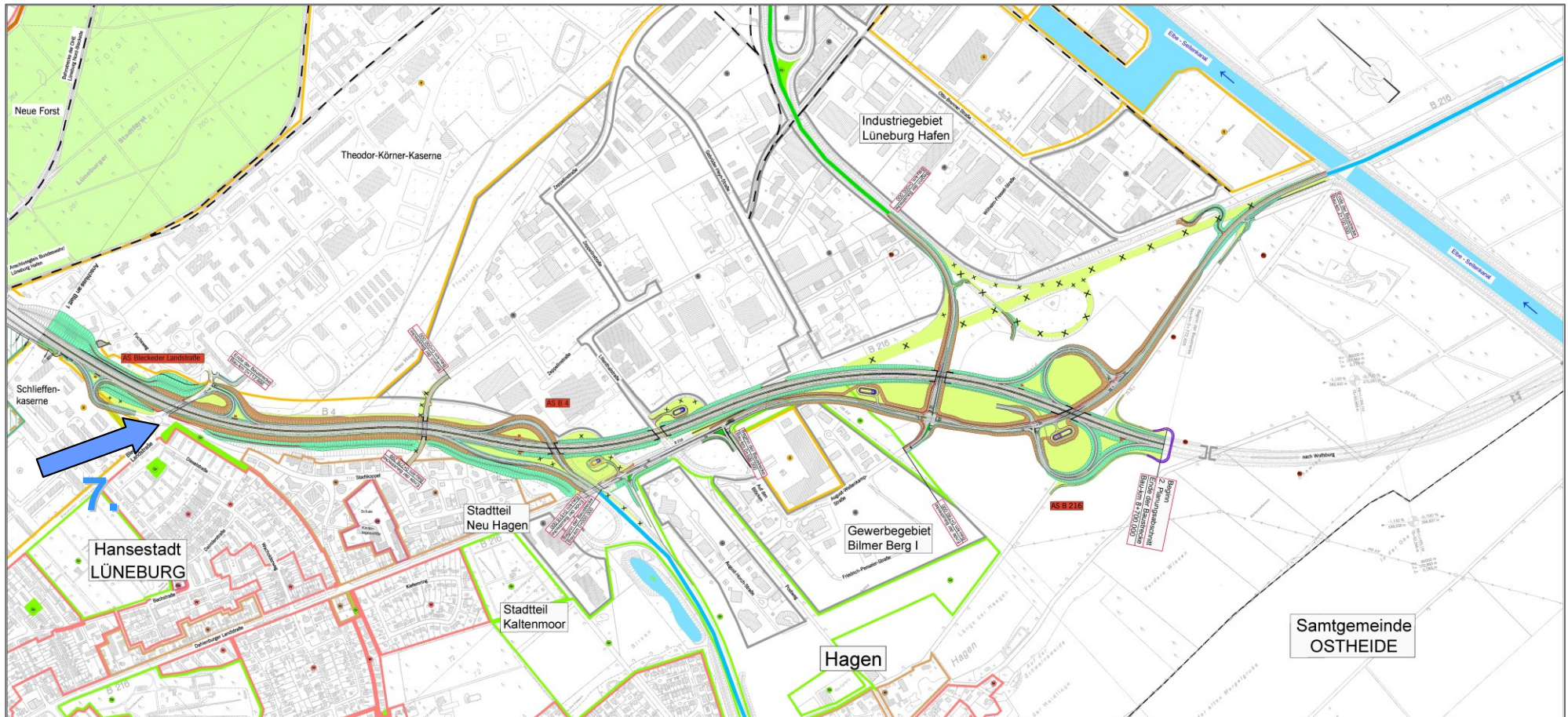
## Standpunkt 6

### Planung





## Übersichtslageplan





## Standpunkt 7

### Bestand





## Standpunkt 7

### Planung





# TOP 2

## Vorstellung des Planungsstandes

### Verkehrsuntersuchung

**Herr Kossmann  
SSP Consult**



## Modell-Grundlagen

- bundesweite Straßenverkehrszählung
- umfangreiche Erhebung im Landesstraßennetz
- Implementierung des Verkehrsmodells Lüneburg (Schubert Ingenieure)
- Verflechtungsprognose 2025 des BMVBS



## Definitionen

- Analysefall: Verkehr 2005 im Netz 2005
- Prognosenullfall: Verkehr 2025 im Netz 2005
- Bezugsfall: Verkehr 2025 im Netz 2025 (einschließlich indisponibler Maßnahmen wie z.B. A 14, A 20, A 22, A 26, OU Kirchweyhe, OU Rötgesbüttel, OU Brome)
- Planfall: Verkehr 2025 im Netz 2025 mit linienbestimmter A 39 und B 190n



## Verkehrsbelastungen DTV 2025 (Planfall mit A 39)

Strecken- abschnitt	von	bis	Kfz/24h	Lkw/24h	Lkw-
					Anteil
1	AS L 216	AS B 209	61.500	10.030	16%
2	AS B 209	AS Erbstorfer Landstraße	59.900	10.260	17%
3	AS Erbstorfer Landstraße	AS Bleckeder Landstraße	59.900	10.340	17%
4	AS Bleckeder Landstraße	AS B 4	56.900	10.260	18%
5	AS B 4	AS B 216	36.800	9.050	25%

Durchgangsverkehr im Zuge des Abschnitts 1 der A 39:  
rund 20.600 Kfz/24h, davon rund ein Drittel Schwerverkehr





## Verkehrsbelastungen DTV im Vergleich

		Analyse	Prognosenußfall	Planfall		
		30.400	41.700	49.700		
L 216 Hamburger Str.		AS L 216			K 46 Hamburger Landstr.	
24.700	27.500	27.500		15.400	17.300	17.500
		41.300	53.600	61.500		
Bockelmannstraße		AS B 209			Artlenburger Landstraße	
17.800	18.300	18.200		28.900	30.400	30.200
		40.800	51.700	59.900		
Erbstorfer Landstraße		AS Erbstorfer Landstr.			Erbstorfer Landstraße	
8.700	9.300	9.700		10.700	13.400	12.800
		42.100	52.600	59.900		
Bleckeder Landstraße		AS Bleckeder Landstr.			Bleckeder Landstraße	
12.400	13.300	13.900		1.400	1.400	1.400
		37.200	47.500	56.900		



## Verkehrsbelastungen DTV im Vergleich

Straße	Lage	Analyse 2005	Prognosenu- fall 2025	Planfall 2025 mit A 39
B 4	südlich B 216	32.800	40.300	30.000
B 216 Dahlenburger Landstraße	westlich AS B 4	9.900	10.200	11.800
B 216 Dahlenburger Landstraße	westlich Einmündung der L 221	19.100	22.300	12.900
B 216 Dahlenburger Landstraße	Stadtgrenze (westlich Barendorf)	12.800	14.700	10.500



## **TOP 3**

### **Vorstellung der Planungsstände**

## **Schalltechnische Untersuchungen**

**Herr Meyer**

Ingenieurbüro für Immissionsschutz



## Gesetzliche Grundlagen

Gesetzliche Grundlage für die Durchführung von  
Lärmschutzmaßnahmen beim Bau oder der wesentlichen  
Änderung von Straßen sind

- §§ 41 bis 43 des Bundes-Immissionsschutzgesetzes  
(BImSchG)
- Verkehrslärmschutzverordnung - 16. BImSchV



## Immissionsgrenzwerte

### § 2 16. BImSchV Immissionsgrenzwerte Tag und Nacht

#### 1. an Krankenhäusern, Schulen, Kurheimen und Altenheimen

**57** Dezibel (A)   **47** Dezibel (A)

#### 2. in reinen und allgemeinen Wohngebieten und Kleinsiedlungsgebieten

**59** Dezibel (A)   **49** Dezibel (A)

#### 3. in Kerngebieten, Dorfgebieten und Mischgebieten

**64** Dezibel (A)   **54** Dezibel (A)

#### 4. in Gewerbegebieten

**69** Dezibel (A)   **59** Dezibel (A)



Eingangsgrößen für Berechnung nach RLS-90

**Verkehrs-  
belegung**

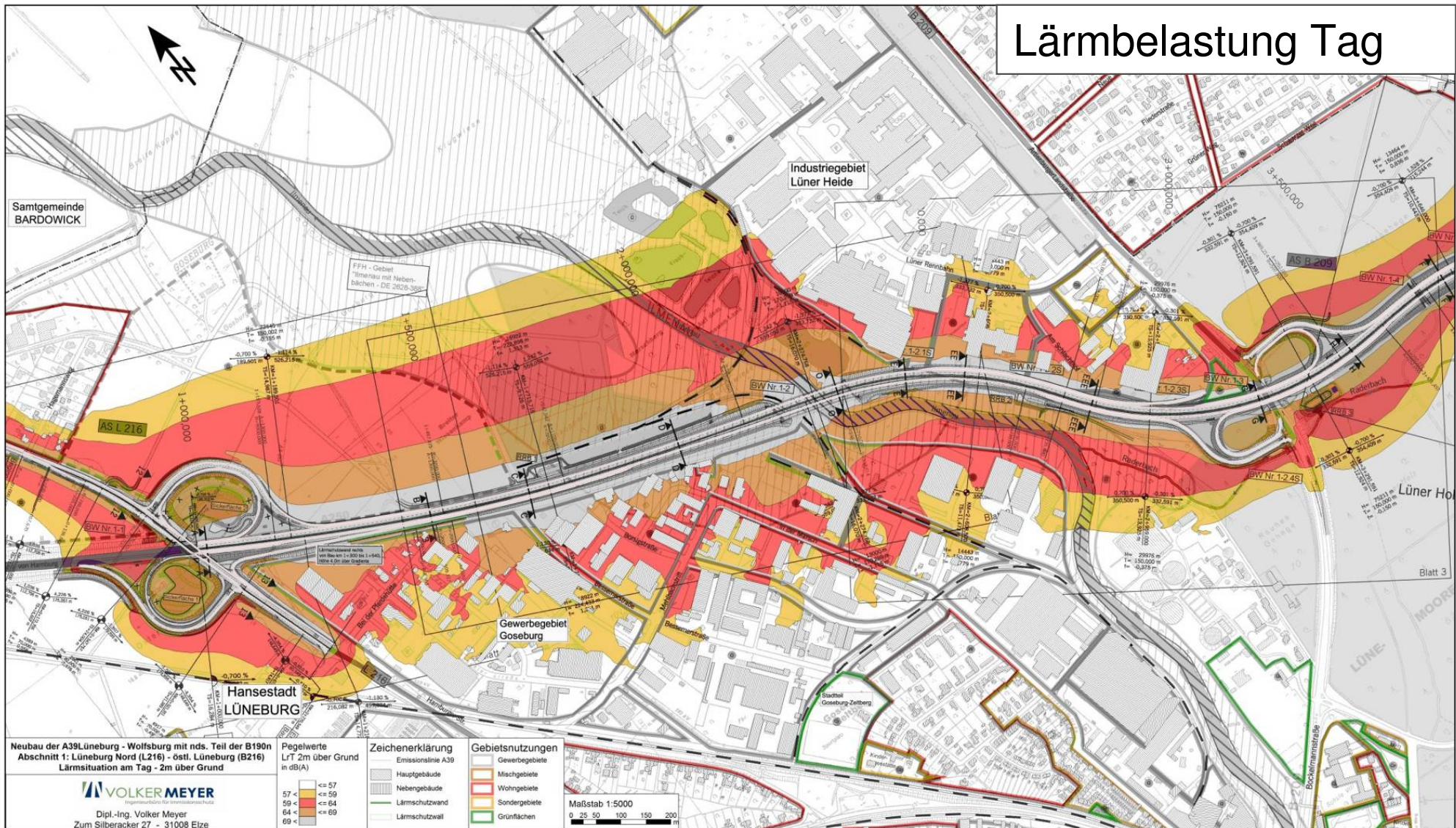
**Straßen-  
beschaffenheit**

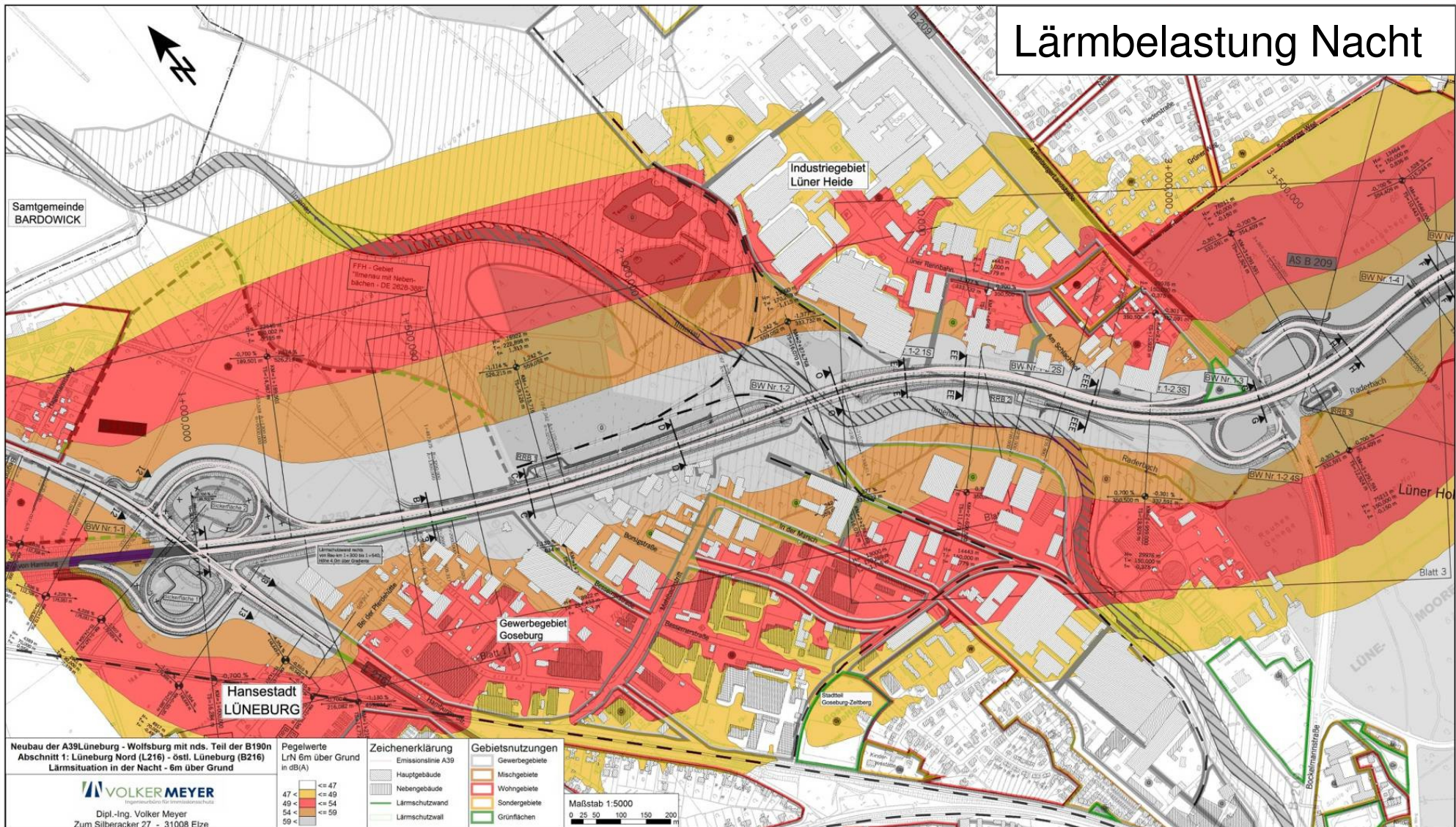
**Abstand**

**Topografie  
und Reflexion**

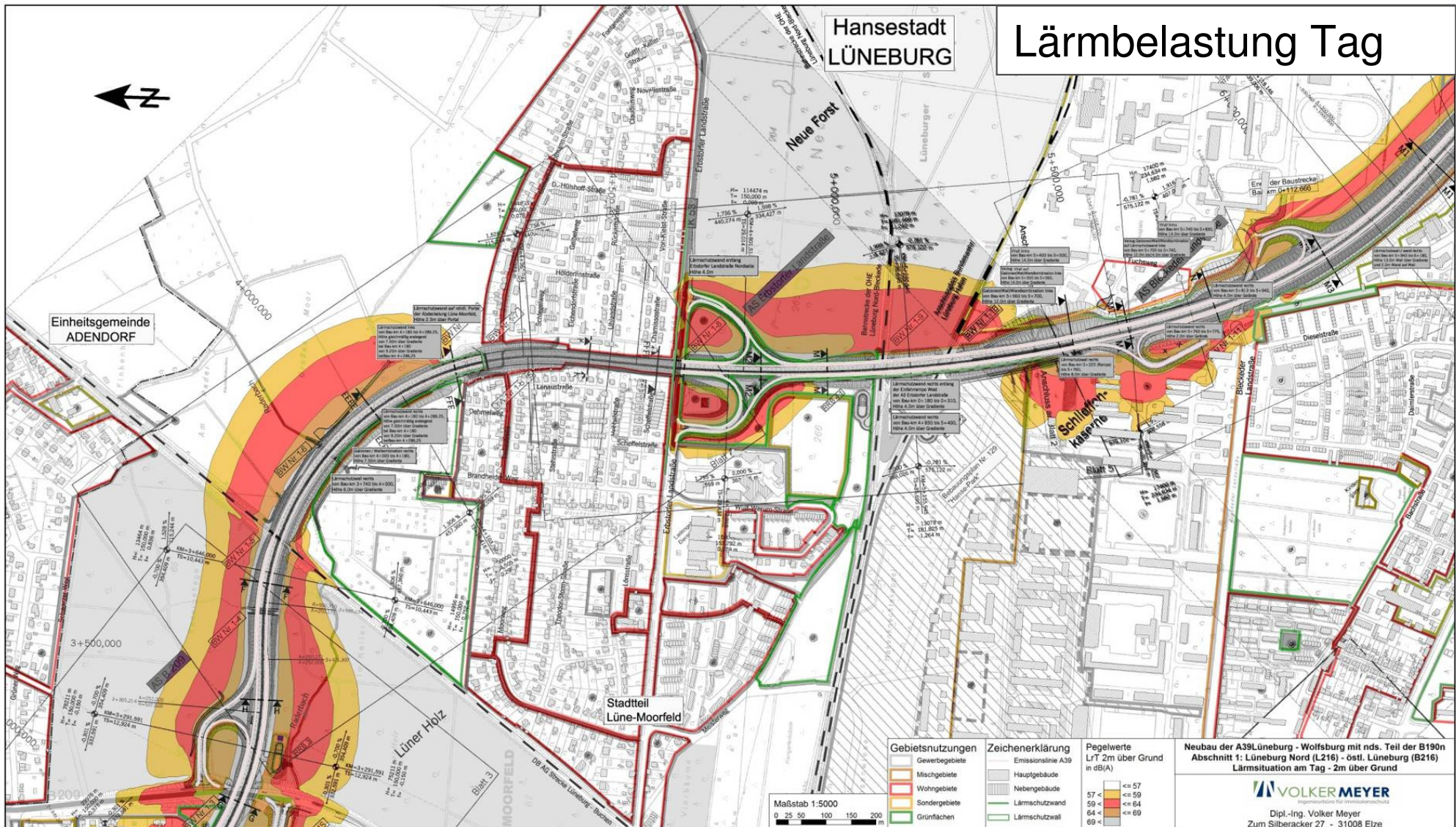
**Wetter**

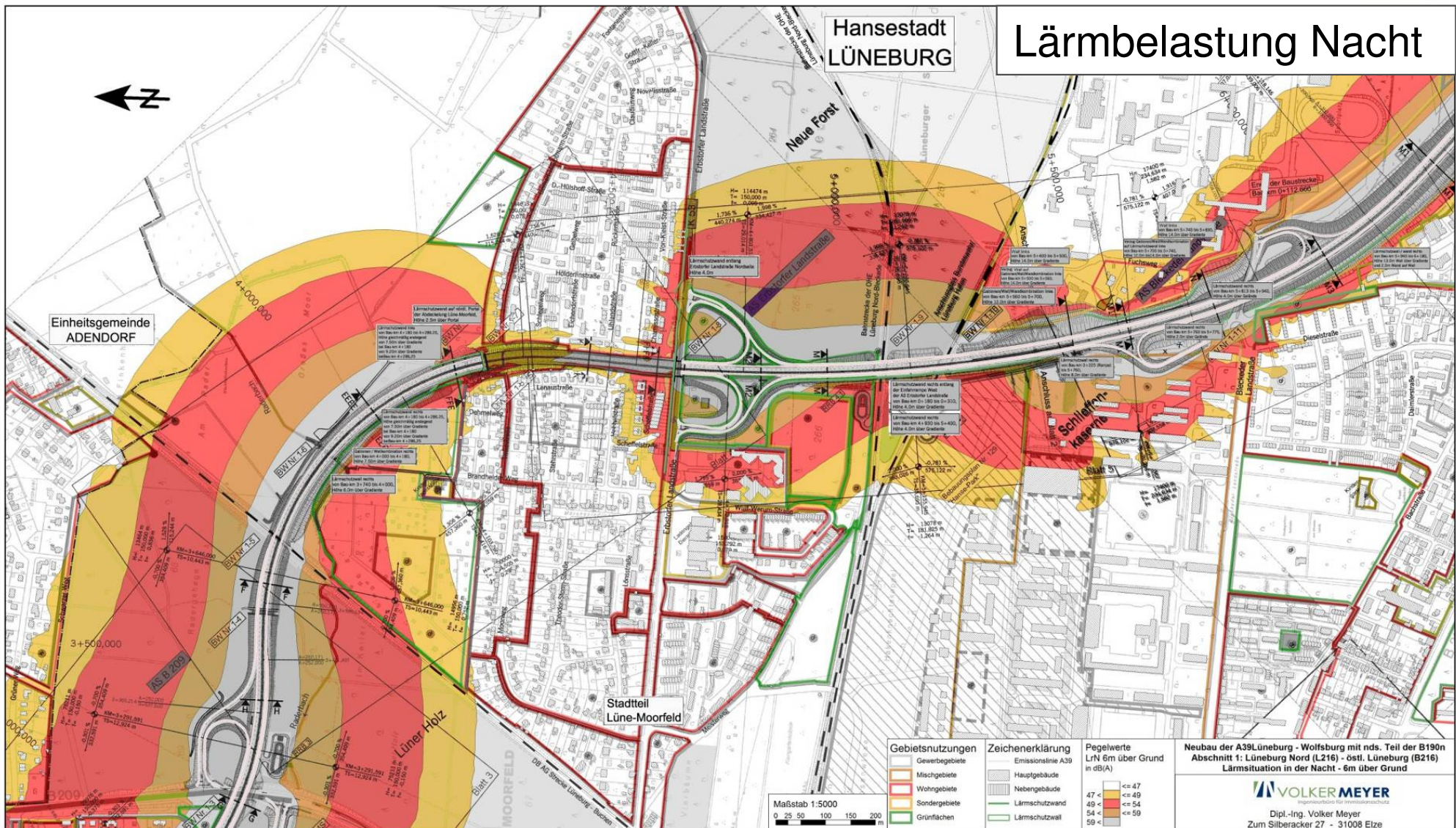


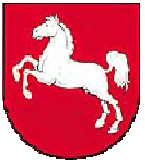




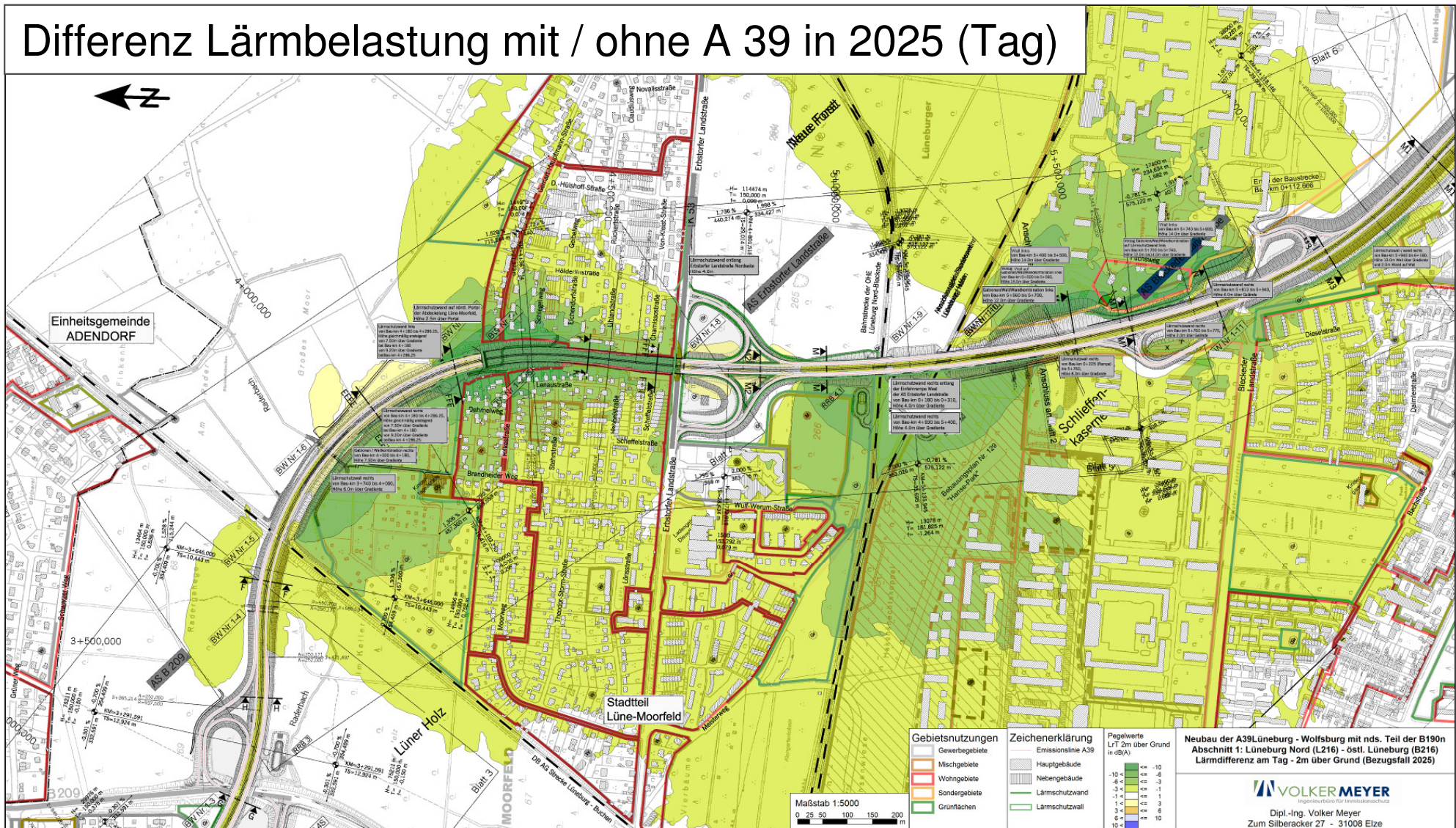






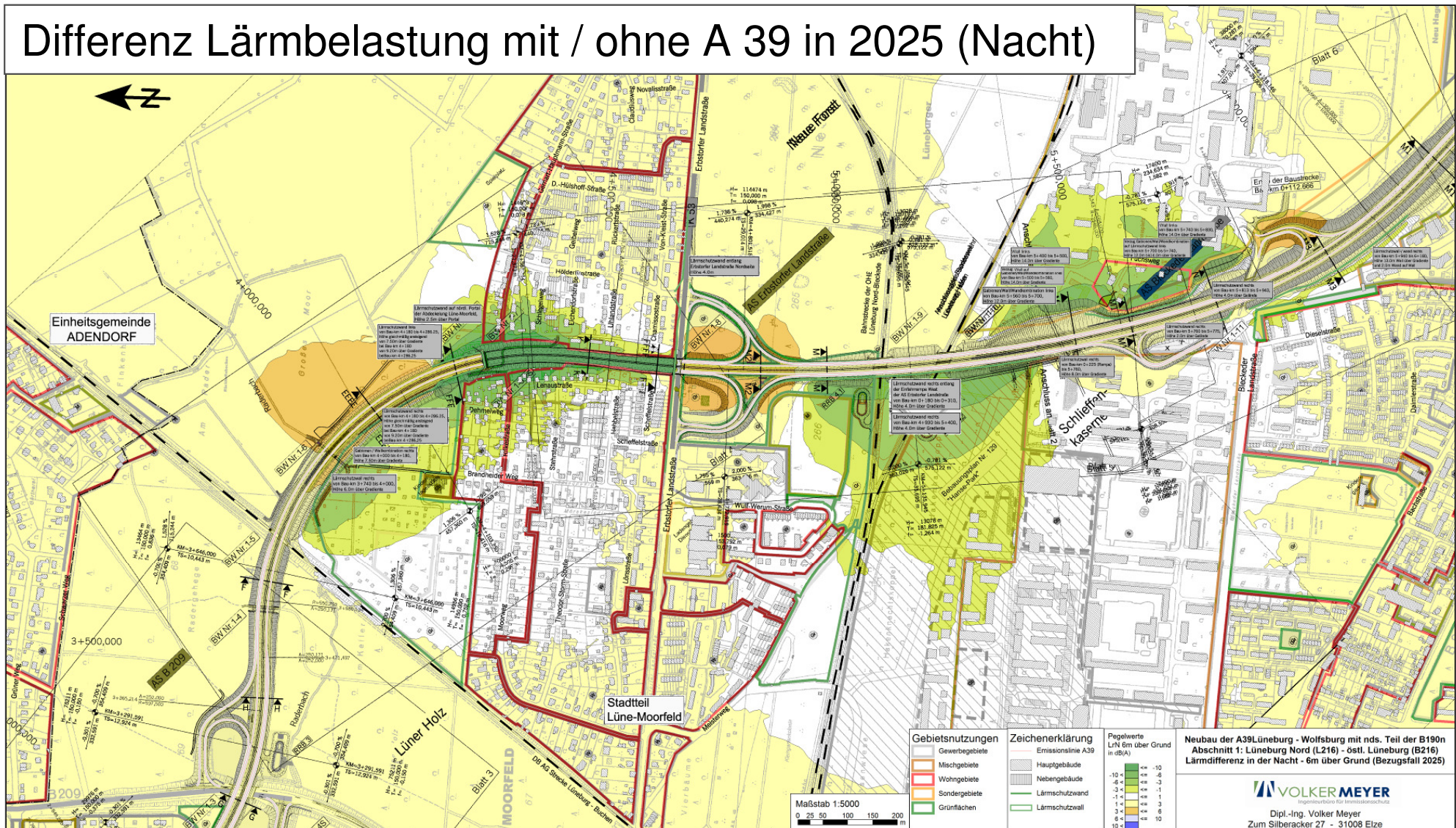


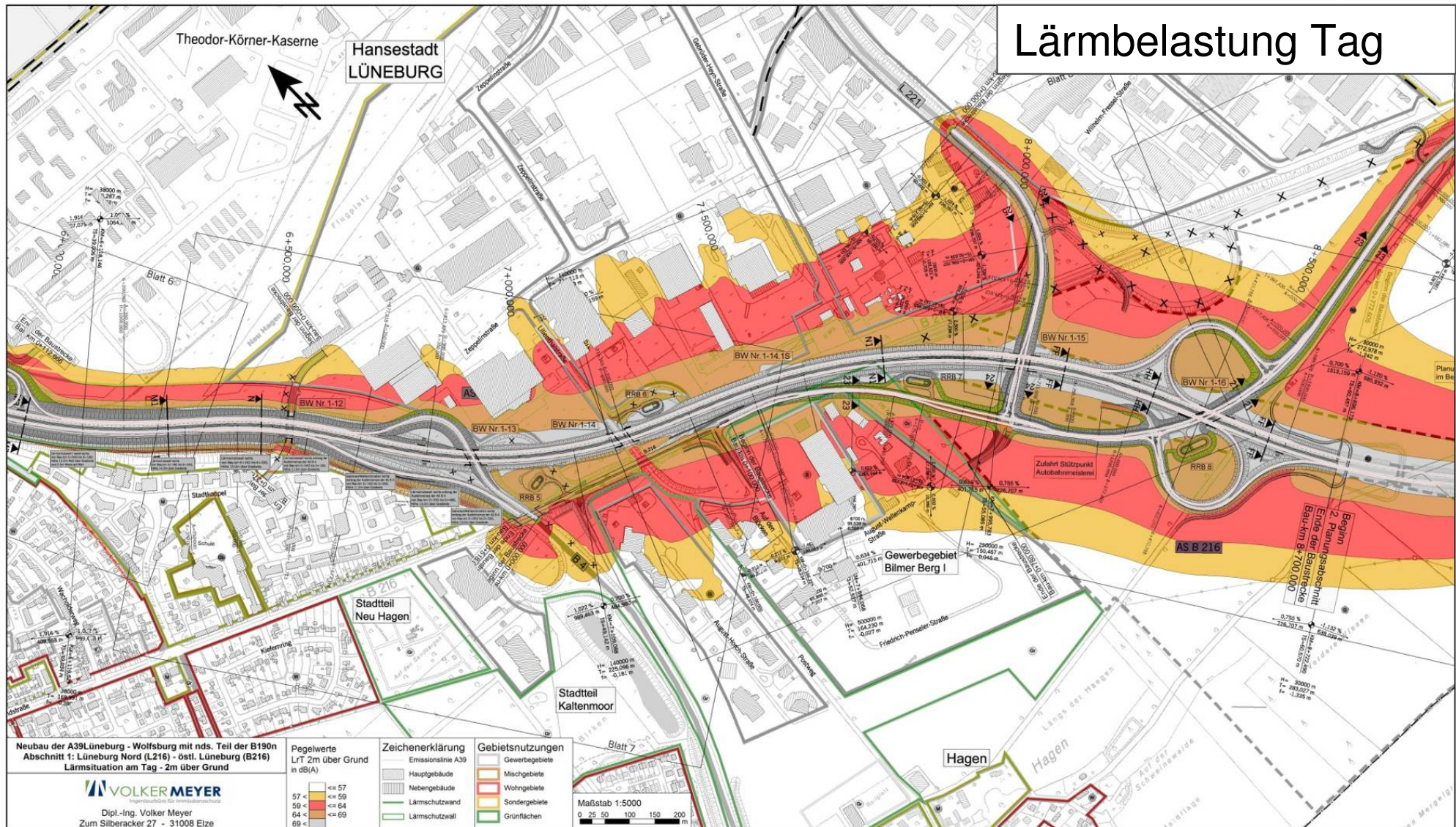
## Differenz Lärmbelastung mit / ohne A 39 in 2025 (Tag)

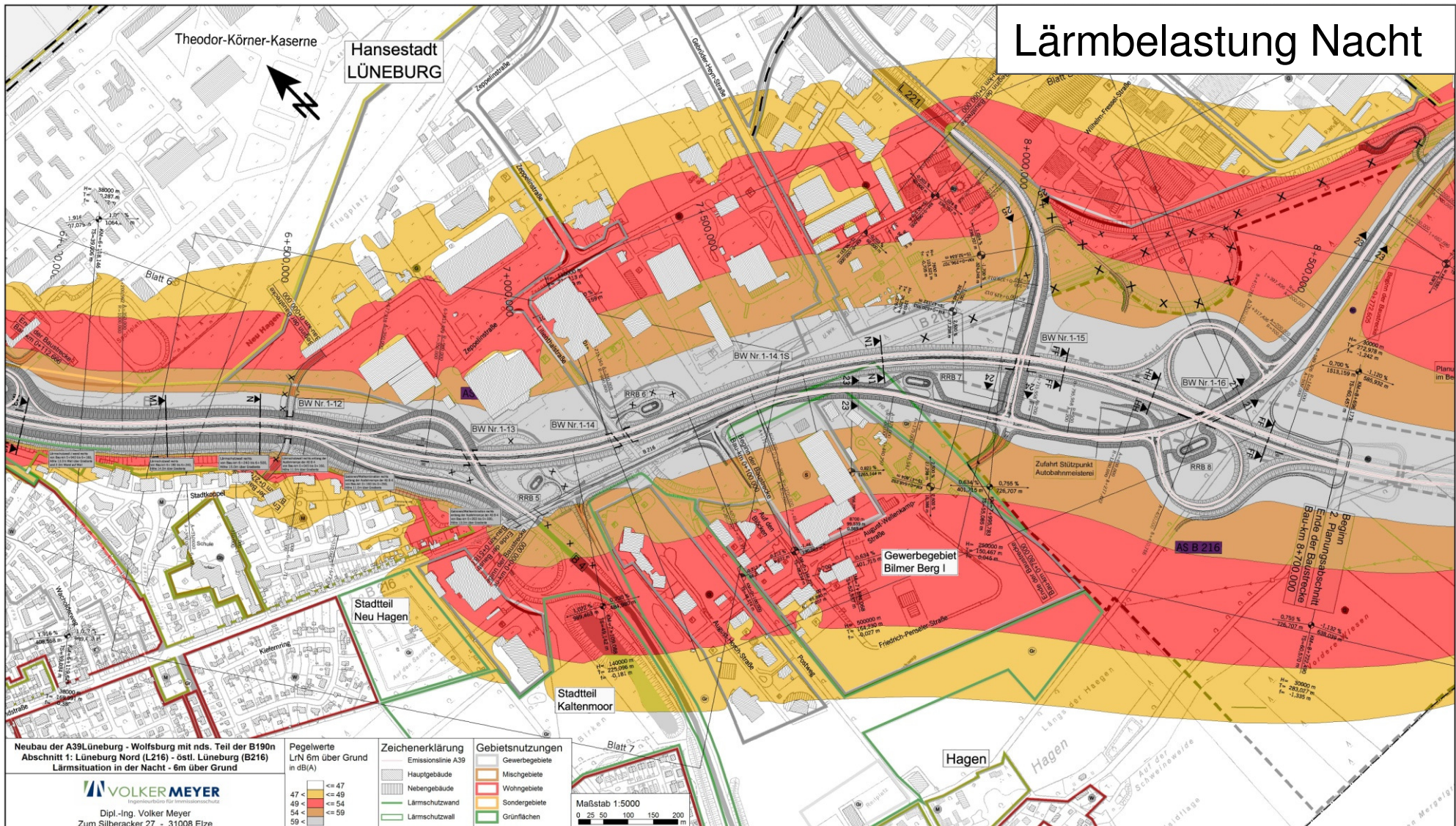




## Differenz Lärmbelastung mit / ohne A 39 in 2025 (Nacht)

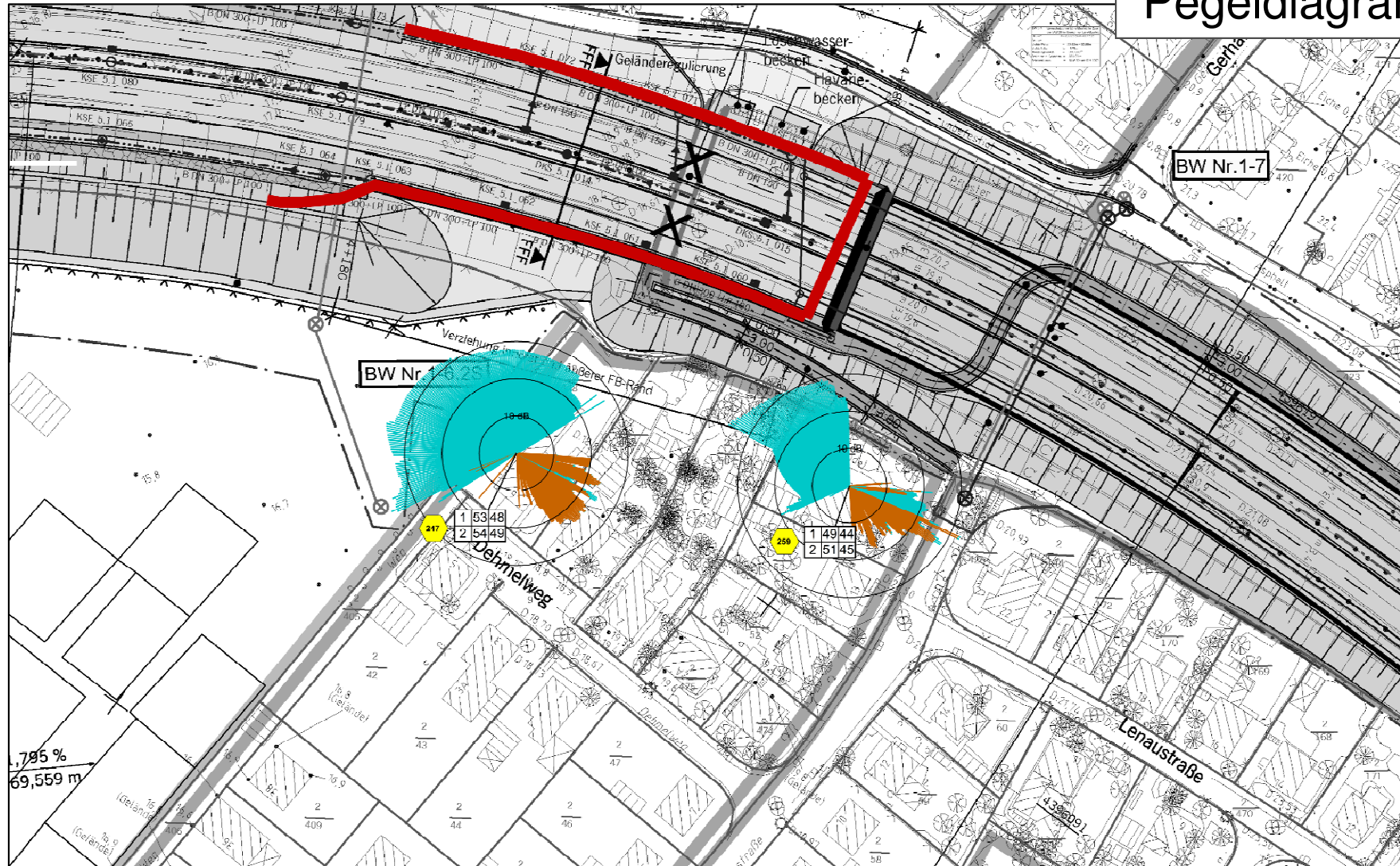








Pegeldiagramm





# TOP 2

## Vorstellung der Planungsstandes

# Luftschadstofftechnische Untersuchung

**Herr Nagel  
Lohmeyer GmbH & Co.KG**





## Beurteilungsmaßstäbe für Luftschadstoffimmissionen nach 39. BImSchV (2010)

Schadstoff	Beurteilungswert	Zahlenwert in $\mu\text{g}/\text{m}^3$	
		Jahresmittel	Kurzzeit
NO <sub>2</sub>	Grenzwert seit 2010	40	200 (Stundenwert, maximal 18 Überschreitungen/Jahr)
PM10	Grenzwert seit 2005	40	50 (Tagesmittelwert, maximal 35 Überschreitungen/Jahr)
PM2.5	Grenzwert ab 2015	25	

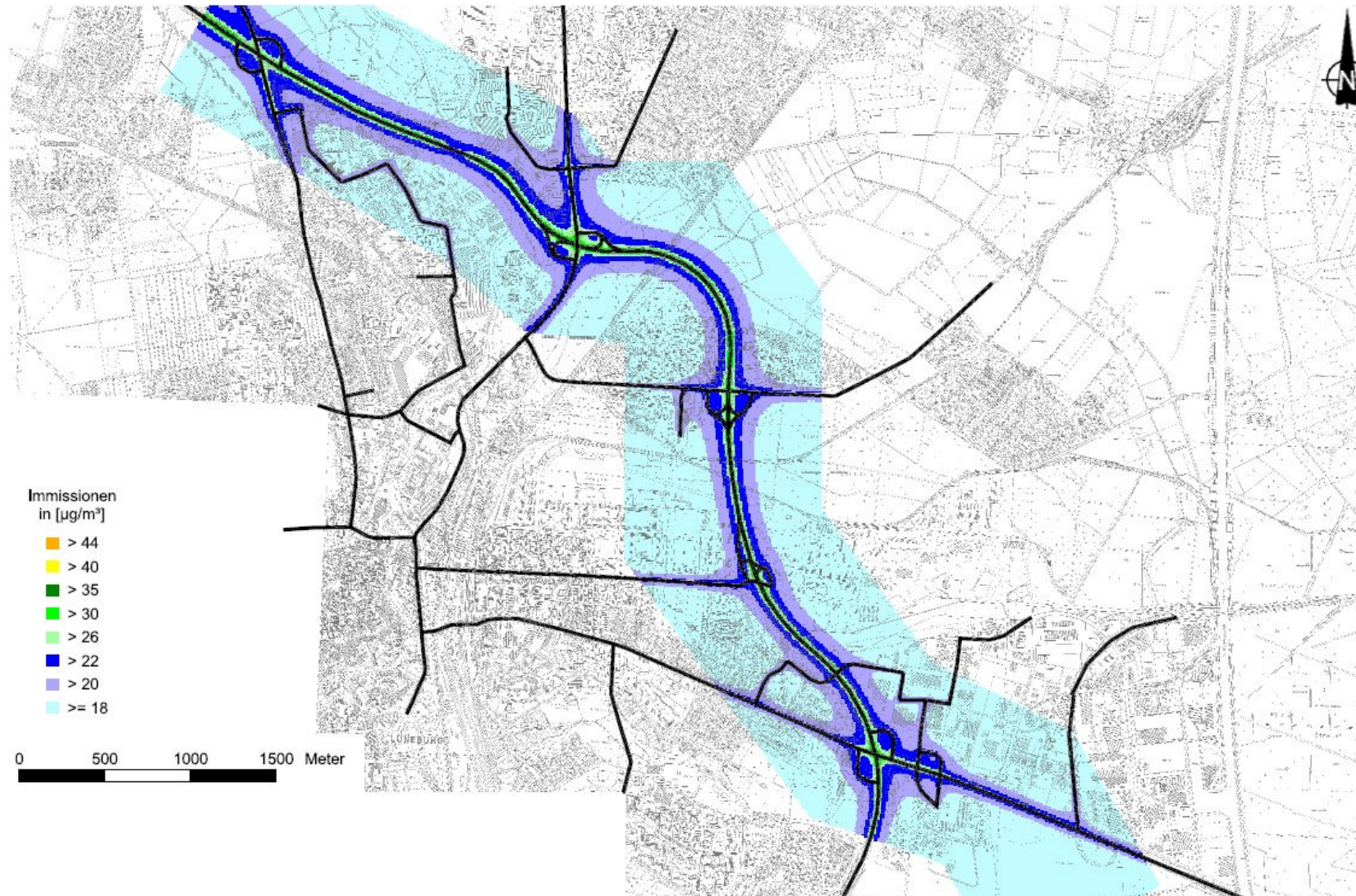


## Angesetzte Schadstoffhintergrundbelastung in $\mu\text{g}/\text{m}^3$

Schadstoff	Jahresmittelwert	98-Perzentilwert
NO <sub>2</sub>	18	55
PM10	18	-
PM2.5	14	-

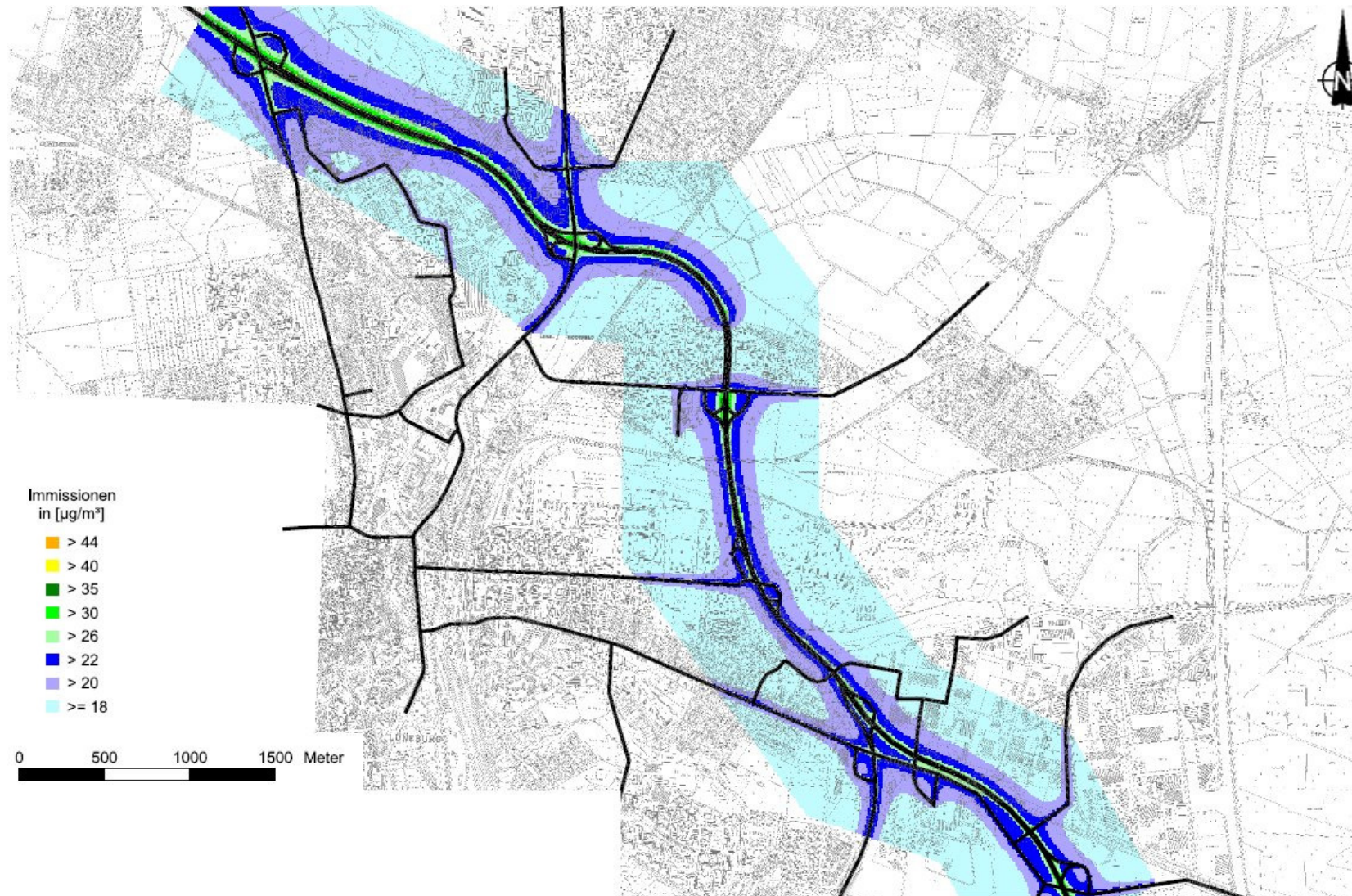


## NO<sub>2</sub>-Gesamtbelastung (JM) Prognose nullfall



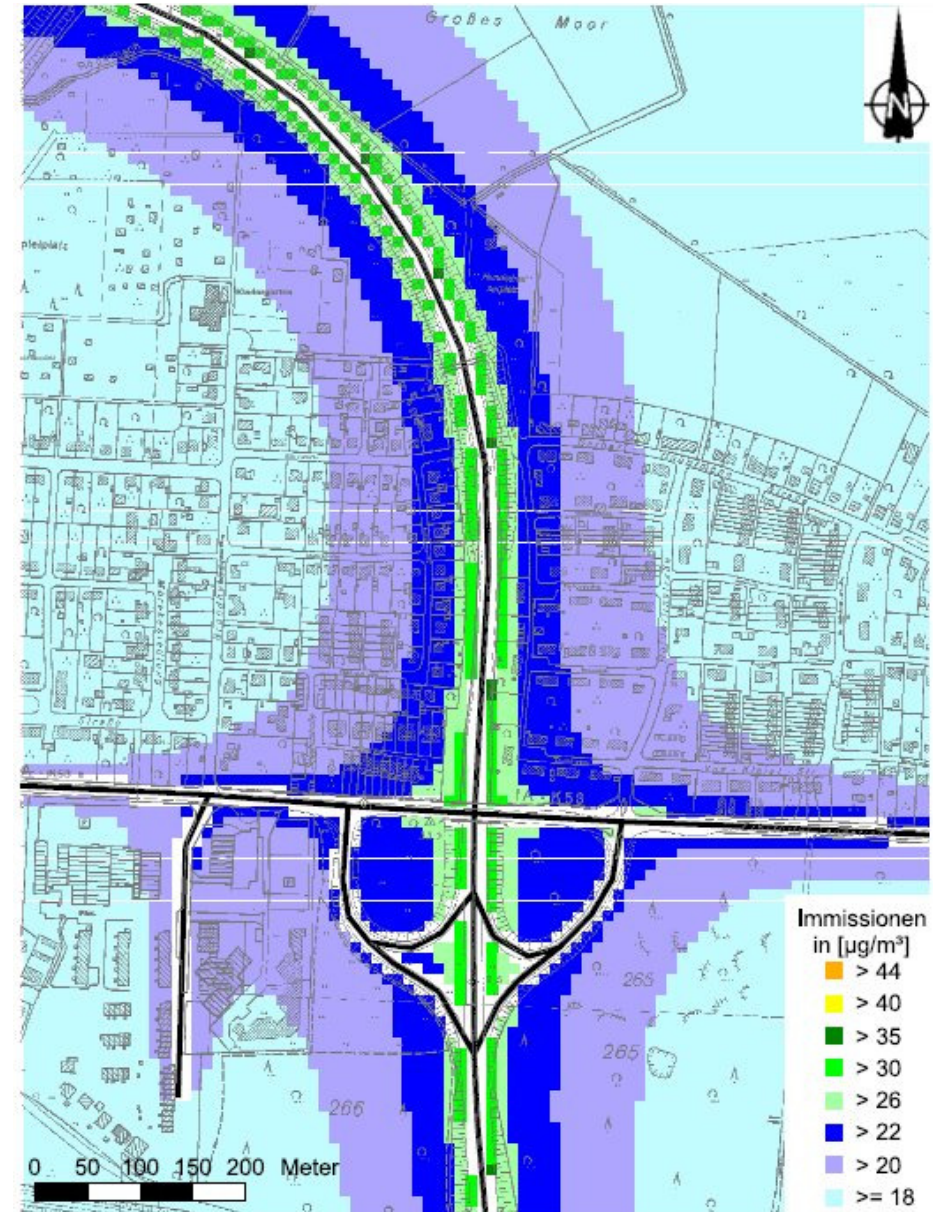


## NO<sub>2</sub>-Gesamtbelastung (JM) Planfall



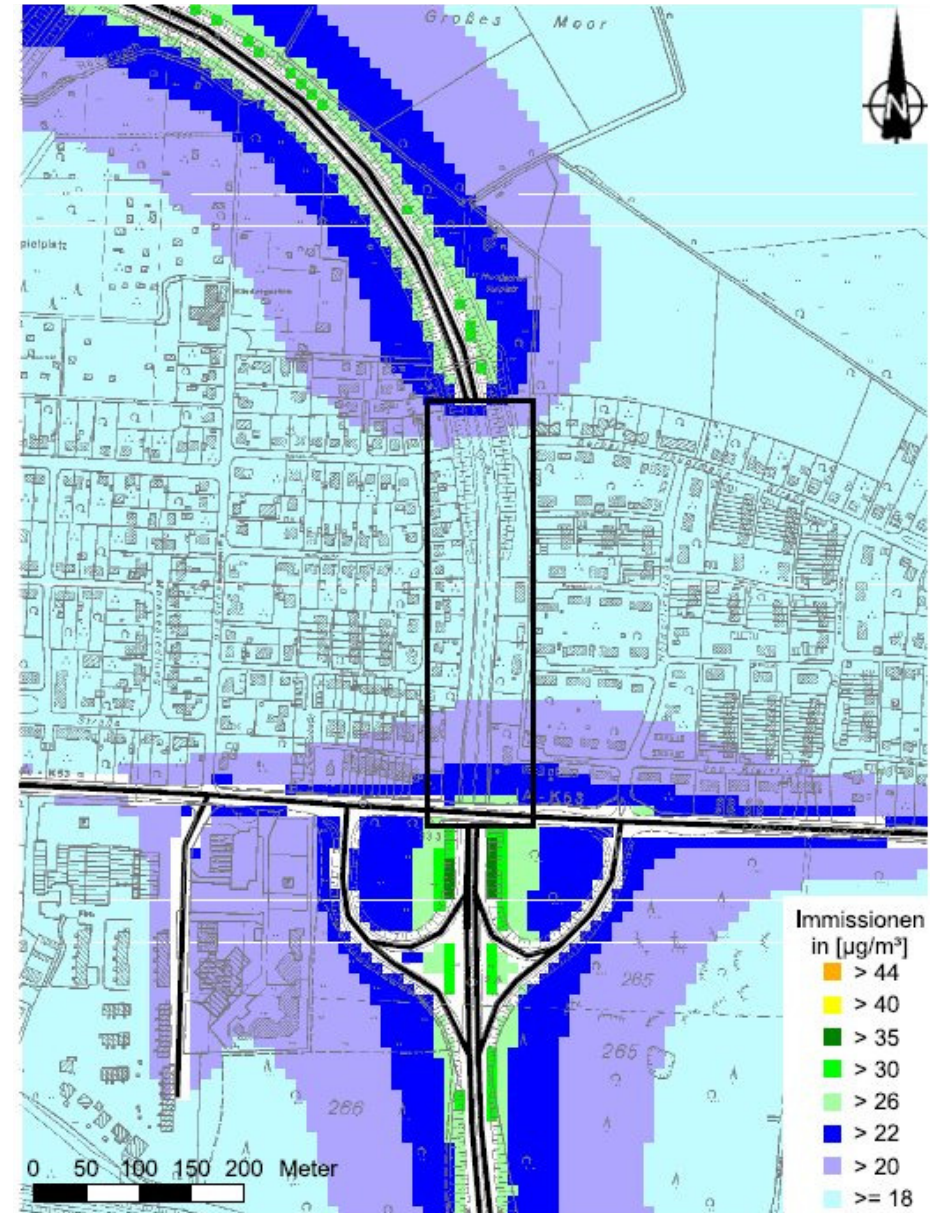


NO<sub>2</sub>-  
Gesamtbelastung  
(JM)  
Prognosenullfall,  
Ausschnitt  
Lüneburg -  
Moorfeld



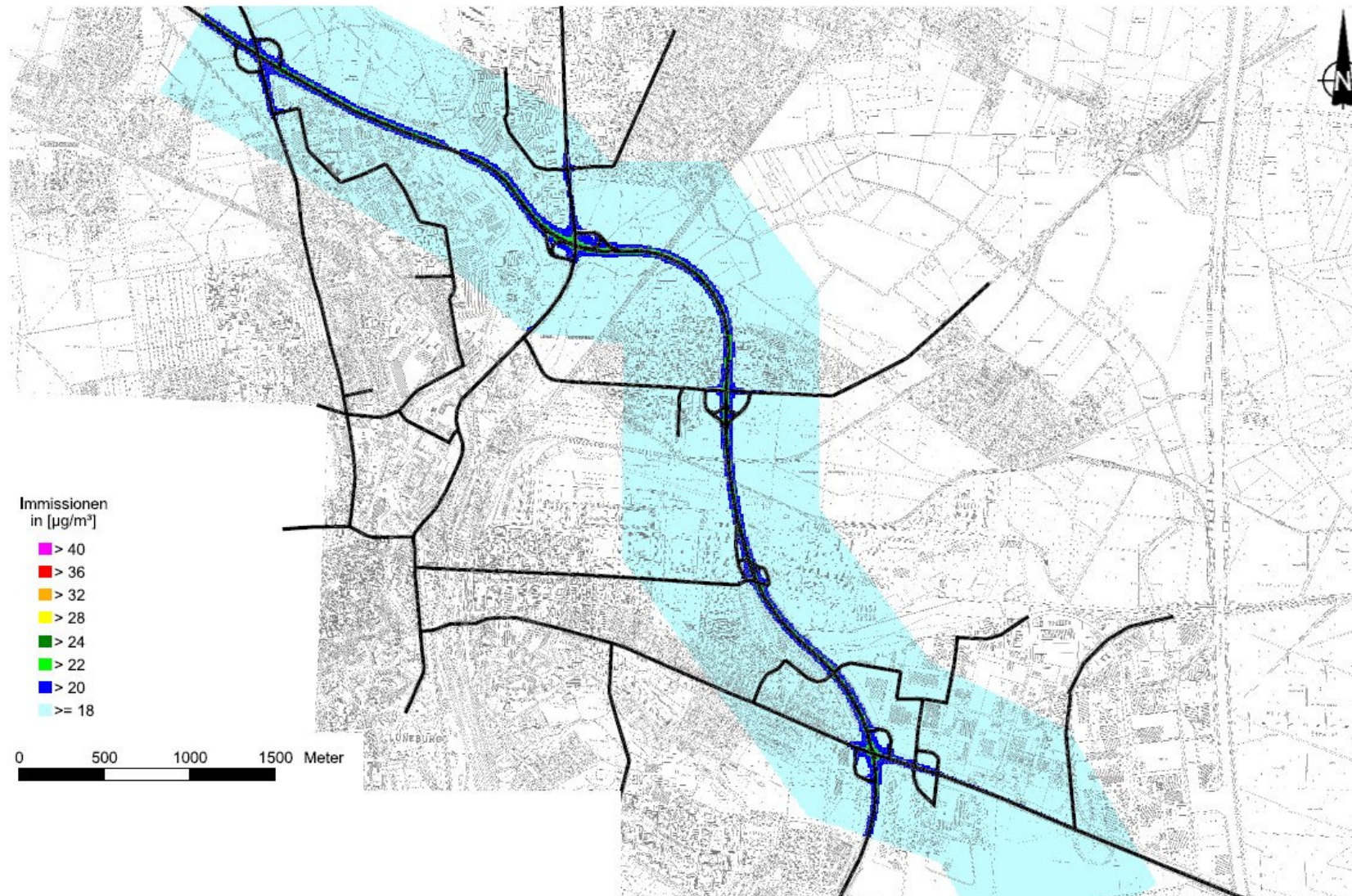


NO<sub>2</sub>-  
Gesamtbelastung  
(JM) Planfall,  
Ausschnitt  
Lüneburg -  
Moorfeld



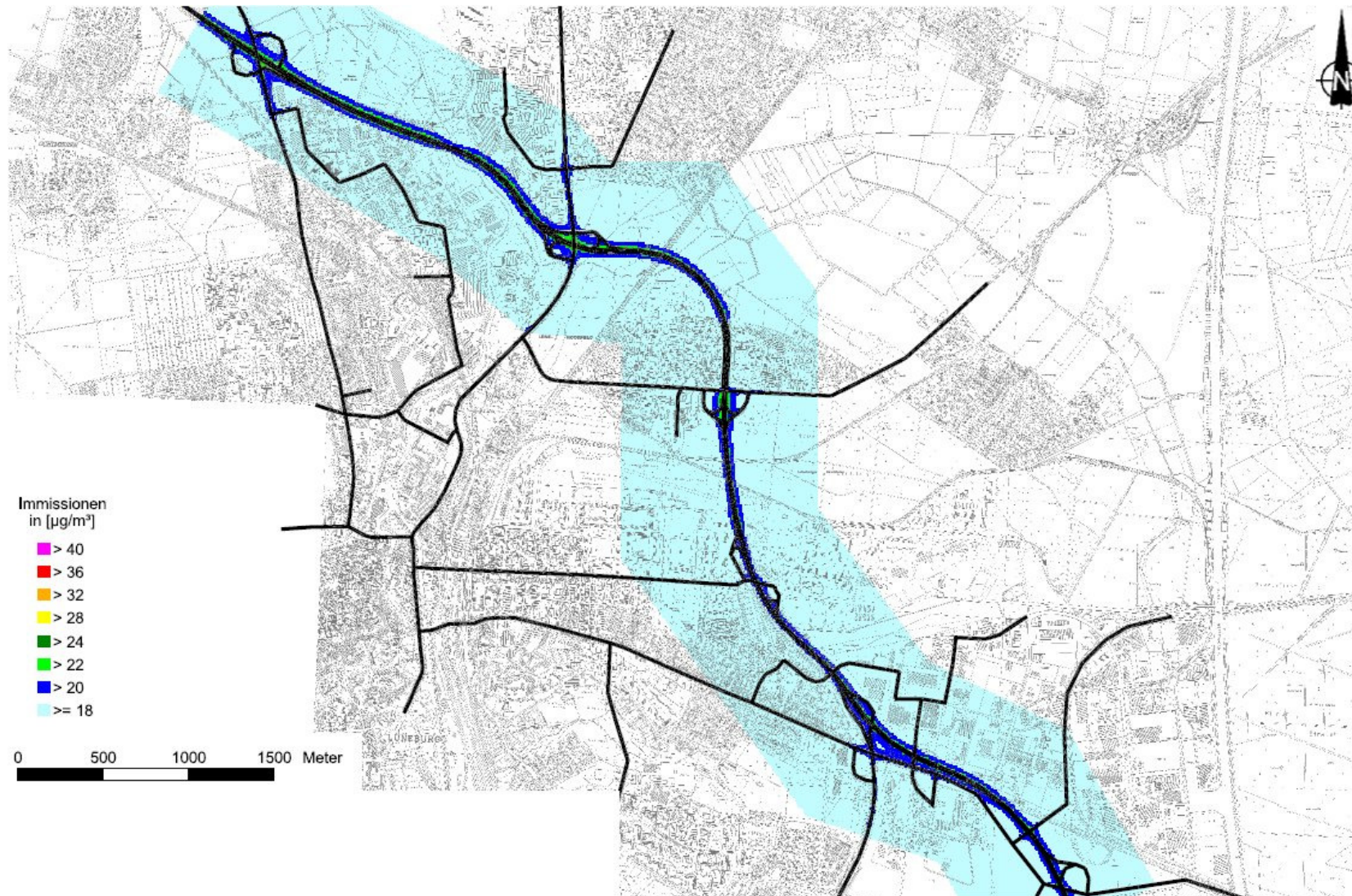


## PM10-Gesamtbelastung (JM) Prognosenullfall





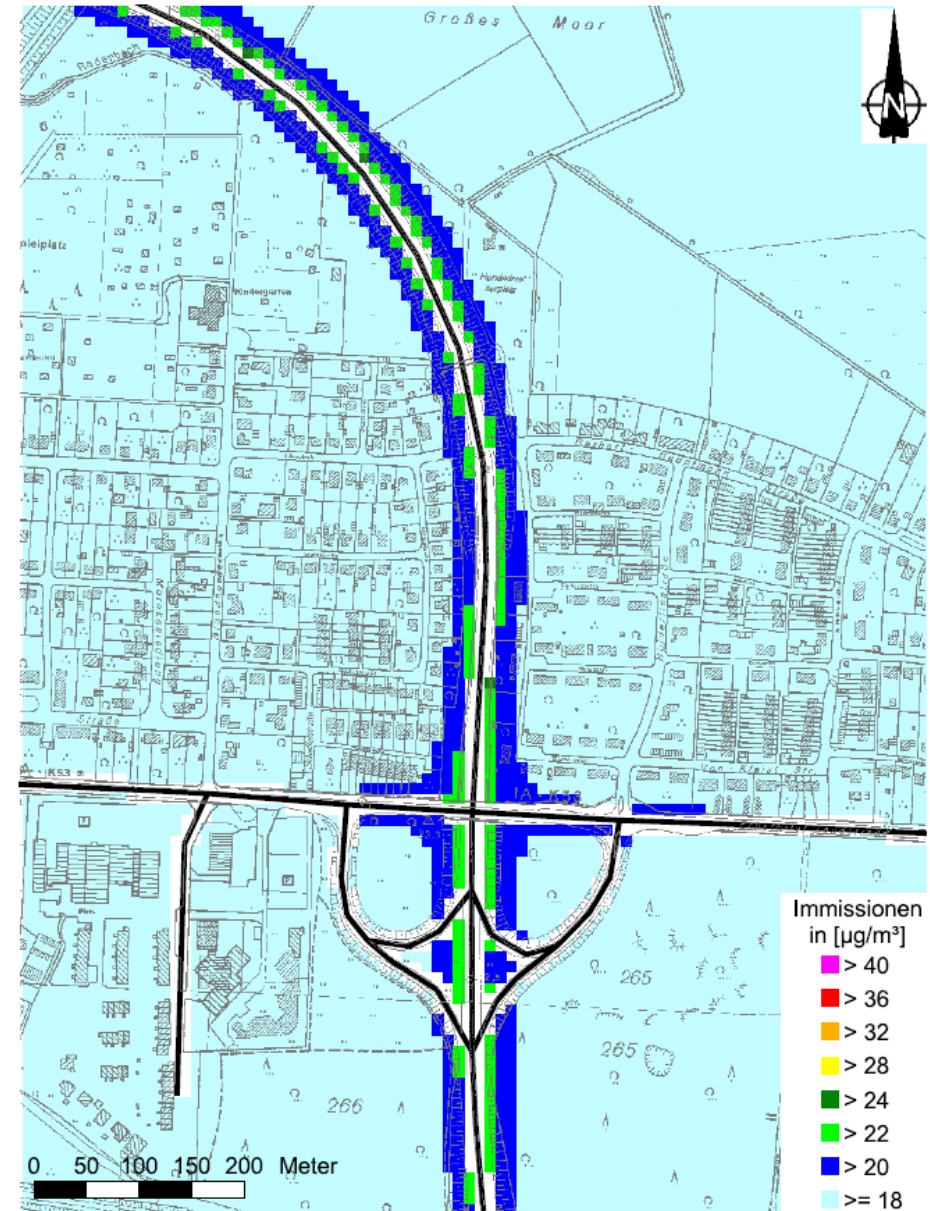
## PM10-Gesamtbelastung (JM) Planfall





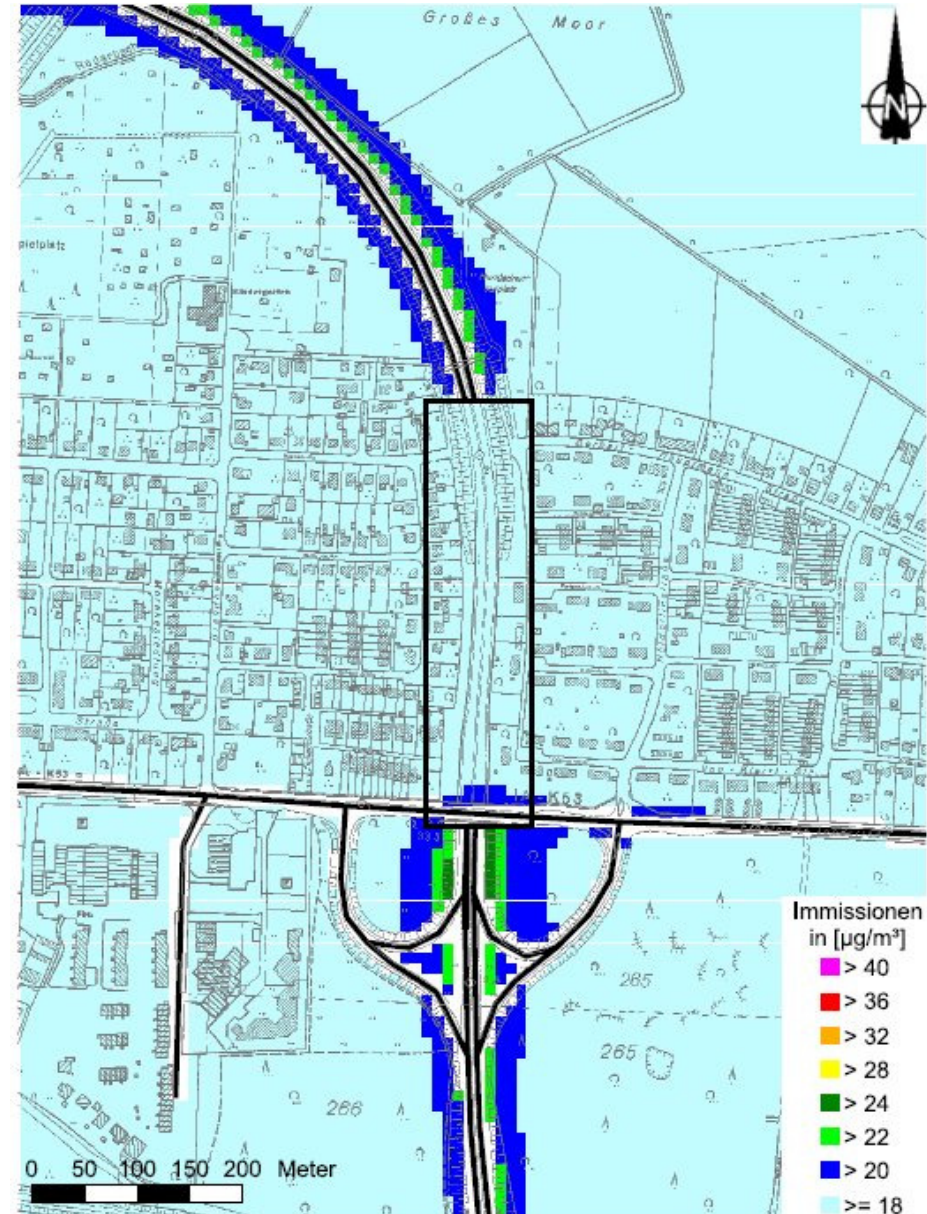


PM10-  
Gesamtbelastung  
(JM)  
Prognosenullfall,  
Ausschnitt  
Lüneburg -  
Moorfeld



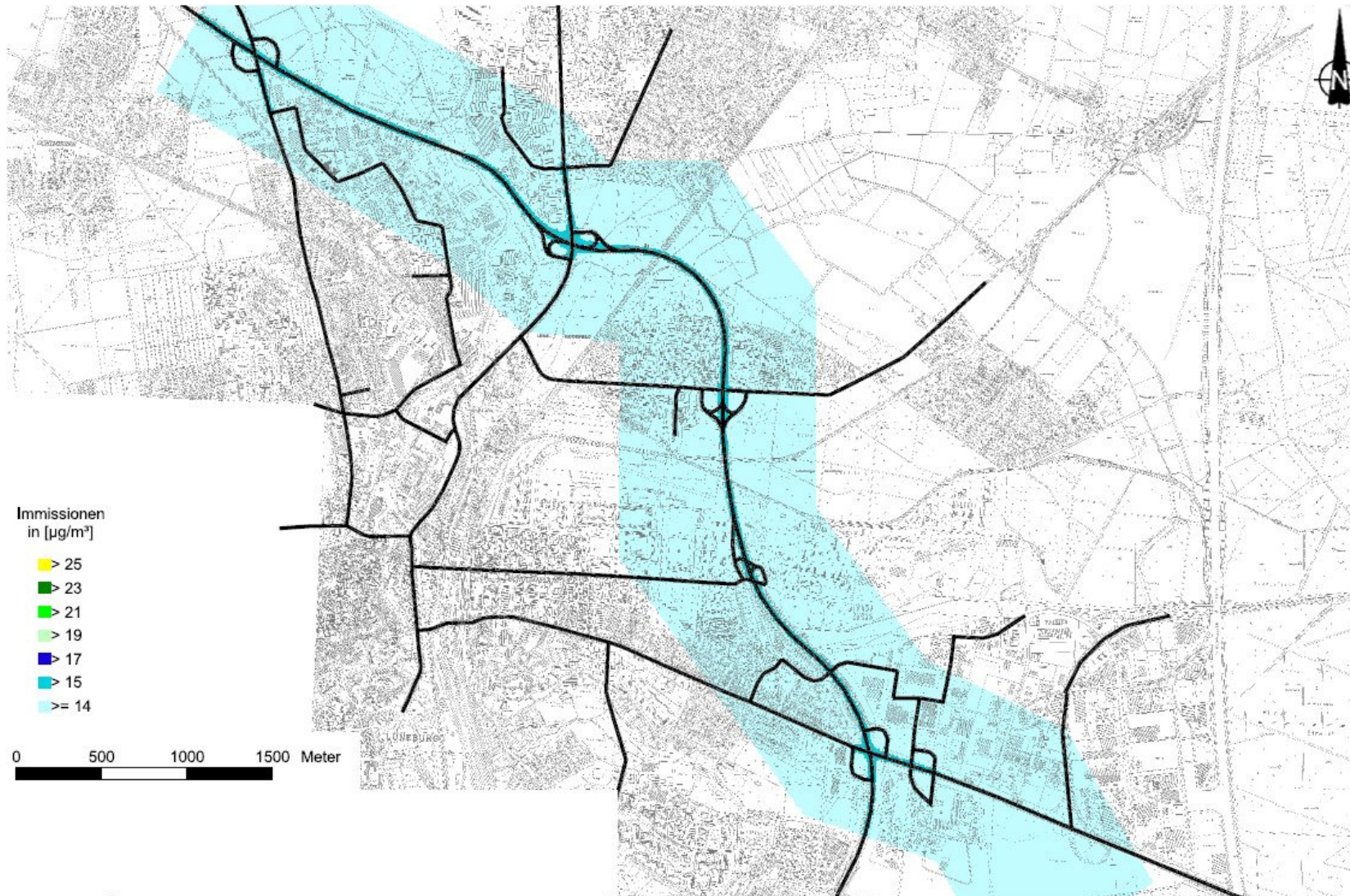


PM10-  
Gesamtbelastung  
(JM) Planfall,  
Ausschnitt  
Lüneburg -  
Moorfeld



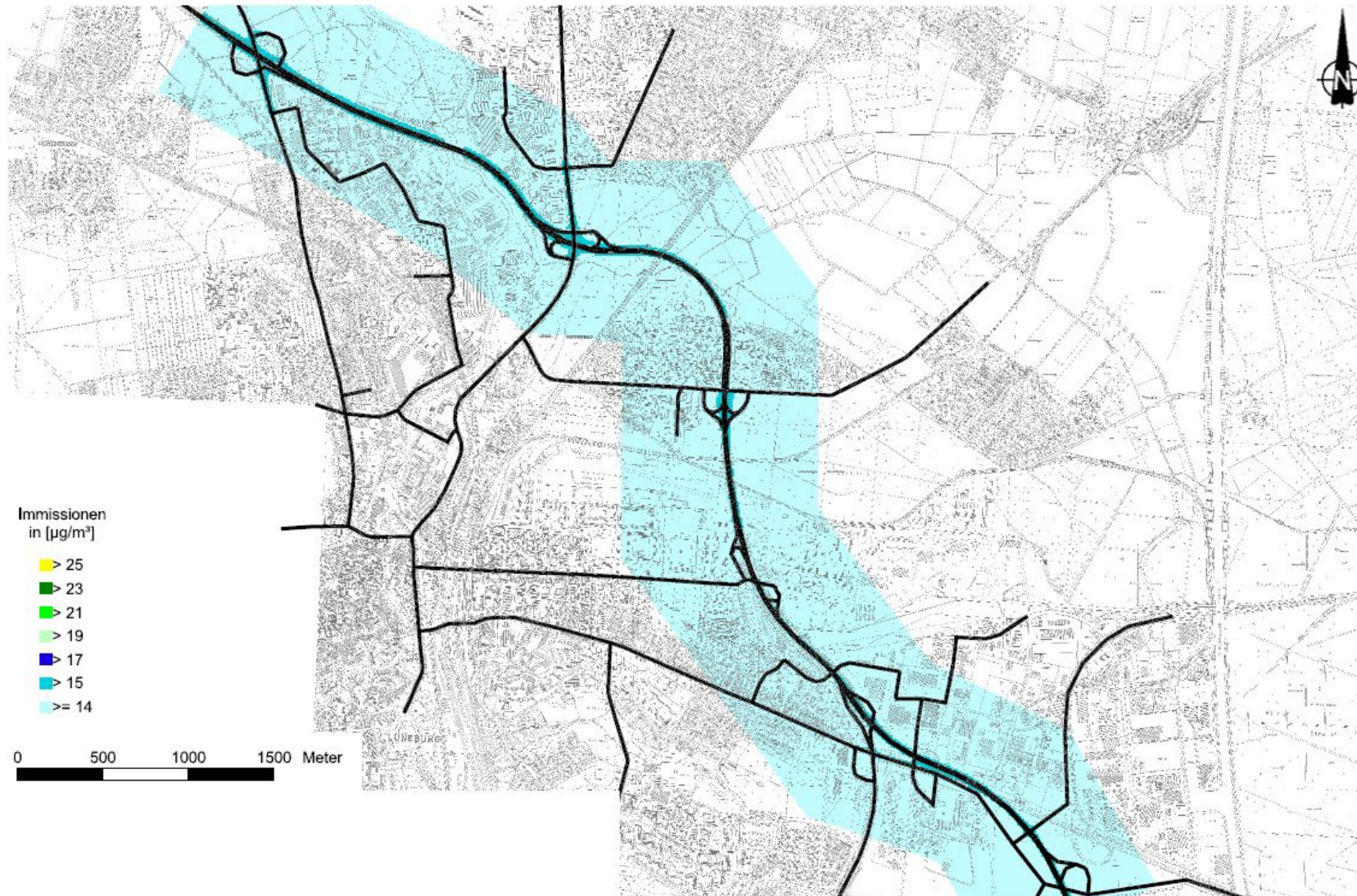


## PM2.5-Gesamtbelastung (JM) Prognosenullfall





## PM2.5-Gesamtbelastung (JM) Planfall





## TOP 3:

# Planfeststellungsverfahren



**Vorhabensträger**

Als Vorhabensträger werden die Antragsteller in diesen Verfahren bezeichnet. Für Bauvorhaben an Bundesstraßen und Autobahnen sind dies die regionalen Geschäftsbereiche der Niedersächsischen Landesbehörde für Straßenbau und Verkehr (früher „Straßenbauämter“), die für die Planung und spätere Ausführung zuständig sind.



**Vorhabensträger**

**Träger öffentlicher  
Belange**

Im Planfeststellungsverfahren sind als Träger öffentlicher Belange diejenigen Verwalter öffentlicher Sachbereiche zu beteiligen, deren Aufgabenbereich durch das Vorhaben berührt wird. Dies können z.B. die untere Wasser-, Naturschutz- und Bodenbehörde sein, oder auch andere Fachbehörden wie z. B. der Niedersächsische Landesbetrieb für Wasser-, Küsten- und Naturschutz (NLWKN).



**Vorhabensträger**

**Träger öffentlicher  
Belange**

**Betroffene**

**Betroffener eines Vorhabens ist jeder, dessen Belange durch das Vorhaben berührt werden. Beispielsweise kann durch die Inanspruchnahme von Grundeigentum in bestehende Rechte eingegriffen oder durch eine Änderung der Verkehrssituation die Lärmbelästigung verstärkt werden.**





**Vorhabensträger**

**Betroffene**

**Träger öffentlicher  
Belange**

**Planfeststellungsbehörde**

in Niedersachsen zugleich

**Anhörungsbehörde**

Die Niedersächsische Landesbehörde für Straßenbau und Verkehr (Dezernat 33) ist in Niedersachsen die zuständige Planfeststellungsbehörde für Maßnahmen an Bundesautobahnen.

Ihre Aufgabe besteht zunächst darin, die vorgelegten Planfeststellungsunterlagen auf deren Vollständigkeit zu überprüfen. Sodann übergibt sie die Unterlagen der Anhörungsbehörde mit der Bitte, das Anhörungsverfahren durchzuführen. Nach Abschluss des Anhörungsverfahrens fertigt sie - sofern die Voraussetzungen hierfür vorliegen - einen Planfeststellungsbeschluss, der sich mit allen vom Vorhaben betroffenen Rechtsbeziehungen auseinandersetzt.



**Vorhabensträger**

**Betroffene**

**Träger öffentlicher  
Belange**

**Planfeststellungsbehörde**

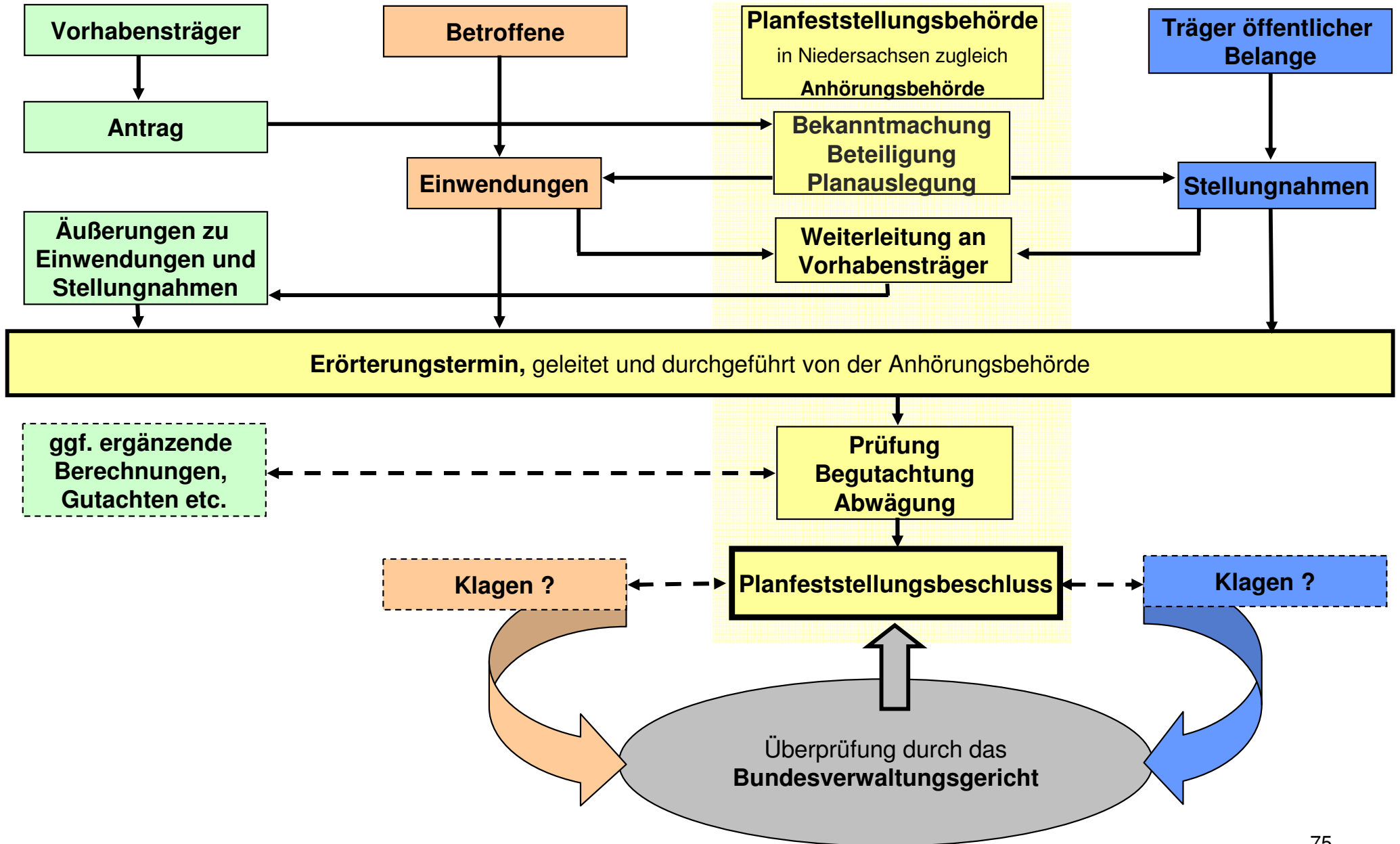
in Niedersachsen zugleich

**Anhörungsbehörde**

**Die Niedersächsische Landesbehörde für Straßenbau und Verkehr (Dezernat 33) ist in Niedersachsen für die o. g. Verfahren auch die zuständige Anhörungsbehörde.**

**Das Anhörungsverfahren besteht aus folgenden Verfahrensschritten:**

- **Bekanntmachung, Beteiligung, Planauslegung der Planunterlagen,**
- **Weiterleitung der Stellungnahmen und Einwendungen an den/die Vorhabensträger(-in),**
- **Durchführung des Erörterungstermins,**
- **Erstellung einer (landesbehördlichen) Stellungnahme an die Planfeststellungsbehörde.**





## **Fristen und Zeiträume**

Planauslegung: 1 Monat

Einwendungen: bis 2 Wochen nach der Planauslegungsfrist (1 Monat)  
(bei Ablauf der Einwendefrist keine weitere Berücksichtigung)

## **Einwendungen**

Jeder, der seine Belange durch das geplante Vorhaben berührt sieht, kann bei der Auslegungsgemeinde oder direkt bei der Anhörungsbehörde Einwendungen einreichen, Anregungen geben oder Vorschläge machen.

Dabei müssen Einwendungen zumindest erkennen lassen, worin sich die Betroffenen in ihren Rechten beeinträchtigt sehen. Andernfalls braucht die Anhörungs-/Planfeststellungsbehörde hierauf nicht eingehen. Die Betroffenen sind insoweit auch im Klageverfahren mit derartigem Vorbringen ausgeschlossen (sog. Präklusion).

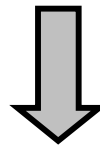


## Klagen

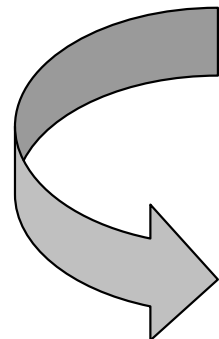
Gegen den Planfeststellungsbeschluss kann innerhalb eines Monats nach Zustellung Klage beim Bundesverwaltungsgericht erhoben werden.

Die Klage ist schriftlich zu erheben und muss den Kläger, den Beklagten sowie den Gegenstand des Klagebegehrens bezeichnen. Es besteht Anwaltszwang. In der Rechtsbehelfsbelehrung wird hierauf entsprechend hingewiesen.

**A 39 → vordringlicher Bedarf**  
(Bundesverkehrswegeplan)



**Klage hat keine aufschiebende Wirkung**



**Antrag auf Aussetzung des sofortigen Vollzuges**

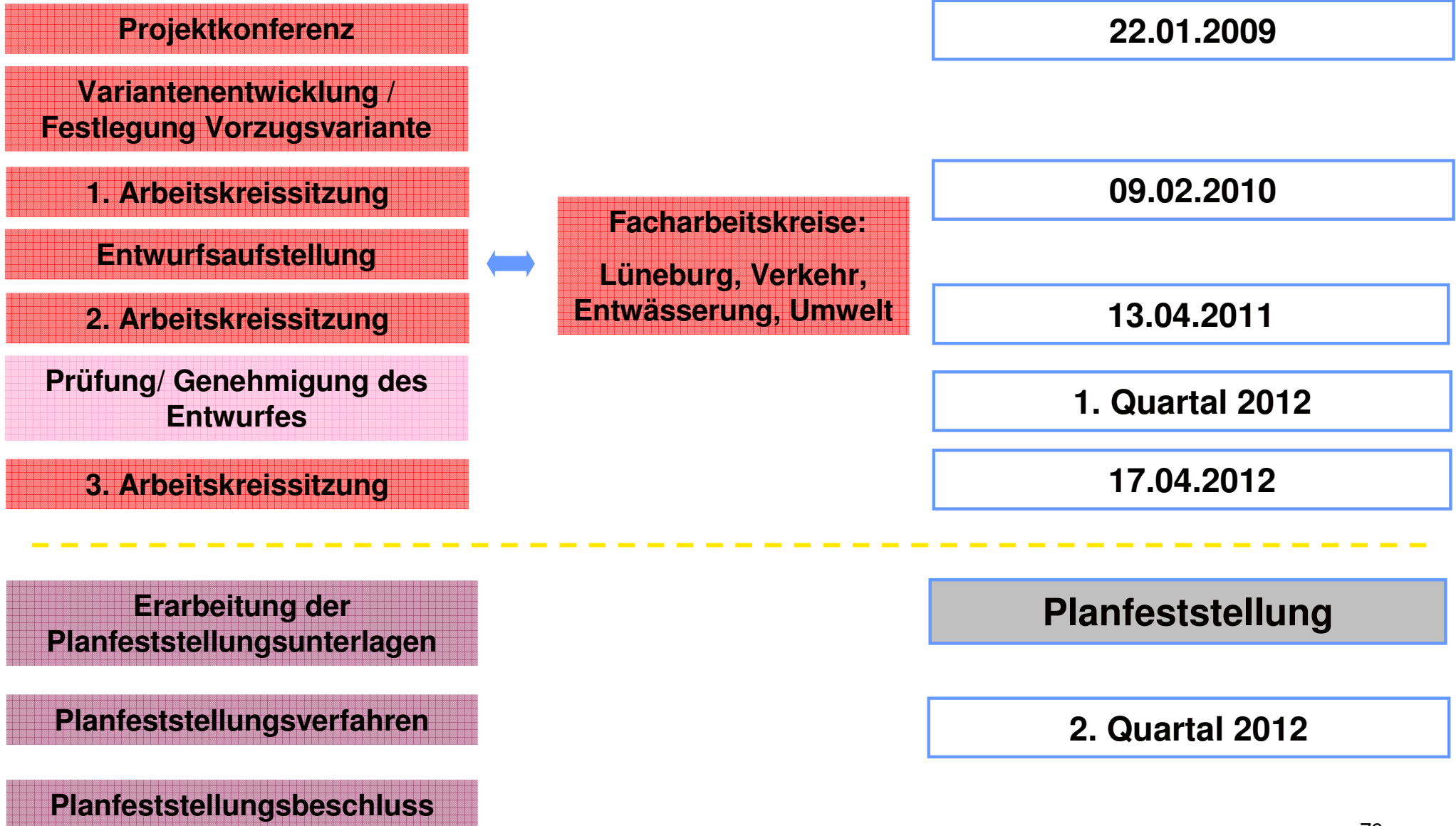


## TOP 4:

### Weiteres Vorgehen



**weiterer Planungsablauf**





---

**Vielen Dank  
für Ihre Aufmerksamkeit  
und Mitwirkung**