



**Niedersächsische Landesbehörde für  
Straßenbau und Verkehr  
Geschäftsbereich Lüneburg**

**Neubau der A 39 Lüneburg-Wolfsburg  
mit nds. Teil der B 190n**

Abschnitt 1: Lüneburg-Nord (L 216) –  
östl. Lüneburg (B216)



Facharbeitskreis Umwelt 18.03.2010

---

# **Neubau der A 39 Lüneburg-Wolfsburg**

mit niedersächsischem Teil der B 190n

**Abschnitt 1 Lüneburg-Nord (L 216) – östlich Lüneburg (B 216)**

**Facharbeitskreis Umwelt**

am 18.03.2010



## Tagesordnung

- TOP 1 Begrüßung und Vorstellung der Projektorganisation
- TOP 2 Anlass, Zweck und Aufgabe der Facharbeitskreissitzung
- TOP 3 Planungsstand Landschaftspflegerische Begleitplanung
- TOP 4 Inhalte FFH-Verträglichkeitsprüfung
- TOP 5 Vorüberlegungen zur Maßnahmenplanung
- TOP 6 Diskussion und weiteres Vorgehen



**Niedersächsische Landesbehörde für  
Straßenbau und Verkehr  
Geschäftsbereich Lüneburg**

**Neubau der A 39 Lüneburg-Wolfsburg  
mit nds. Teil der B 190n**

Abschnitt 1: Lüneburg-Nord (L 216) –  
örtl. Lüneburg (B216)



TOP 1 Begrüßung und Vorstellung der Projektorganisation

Facharbeitskreis Umwelt 18.03.2010

---

# TOP 1

## **Begrüßung und Vorstellung der Projektorganisation**



**Niedersächsische Landesbehörde für  
Straßenbau und Verkehr  
Geschäftsbereich Lüneburg**

**Neubau der A 39 Lüneburg-Wolfsburg  
mit nds. Teil der B 190n**

Abschnitt 1: Lüneburg-Nord (L 216) –  
örtl. Lüneburg (B216)



TOP 1 Begrüßung und Vorstellung der Projektorganisation

Facharbeitskreis Umwelt 18.03.2010

---

## **NLStBV-RGB Lüneburg**

Frau Padberg, Projektleitung A 39

Herr Brodehl, Abschnittsleitung

Herr Schlattmann, Landschaftsplanung



**Niedersächsische Landesbehörde für  
Straßenbau und Verkehr  
Geschäftsbereich Lüneburg**

**Neubau der A 39 Lüneburg-Wolfsburg  
mit nds. Teil der B 190n**

Abschnitt 1: Lüneburg-Nord (L 216) –  
örtl. Lüneburg (B216)



TOP 1 Begrüßung und Vorstellung der Projektorganisation

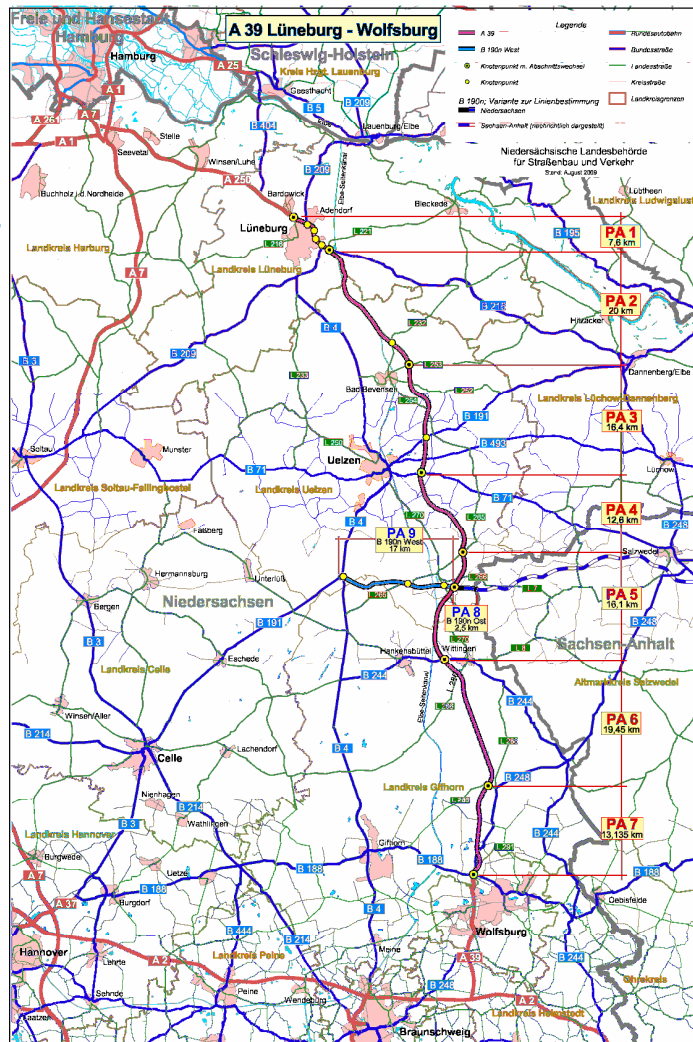
Facharbeitskreis Umwelt 18.03.2010

---

## **Beauftragte Ingenieurbüros**

Herr Borkenhagen, Bosch & Partner, Landschaftsplanung

Herr Dr. Plate, BioLaGu, Faunistische Untersuchung



Lk  
Lüne-  
burg

Lk  
Uel-  
zen

Lk  
Gif-  
horn

## Abschnittseinteilung

**Abschn. 1: Lüneburg-Nord – östl. Lüneburg  
(L 216 – B 216)**

**Abschn. 2: Lüneburg Ost – Bad Bevensen  
(B 216 – L 253)**

**Abschn. 3: Bad Bevensen – Uelzen (L 253 – B 71)**

**Abschn. 4: Uelzen – Bad Bodenteich (B 71 – L 265)**

**Abschn. 5: Bad Bodenteich – Wittingen  
(L 265 – B 244)**

**Abschn. 6: Wittingen – Ehra ( B244 – L 289)**

**Abschn. 7: Ehra – Wolfsburg (L 289 – B 188)**

**B190n:**      **Abschn. B 190n Ost (A 39 – Landesgrenze )**  
**Abschn. B 190n West (B 4 – A 39)**



**Niedersächsische Landesbehörde für  
Straßenbau und Verkehr  
Geschäftsbereich Lüneburg**

**Neubau der A 39 Lüneburg-Wolfsburg  
mit nds. Teil der B 190n**

Abschnitt 1: Lüneburg-Nord (L 216) –  
östl. Lüneburg (B216)



TOP 2 Anlass, Zweck und Aufgabe der Facharbeitskreissitzung

Facharbeitskreis Umwelt 18.03.2010

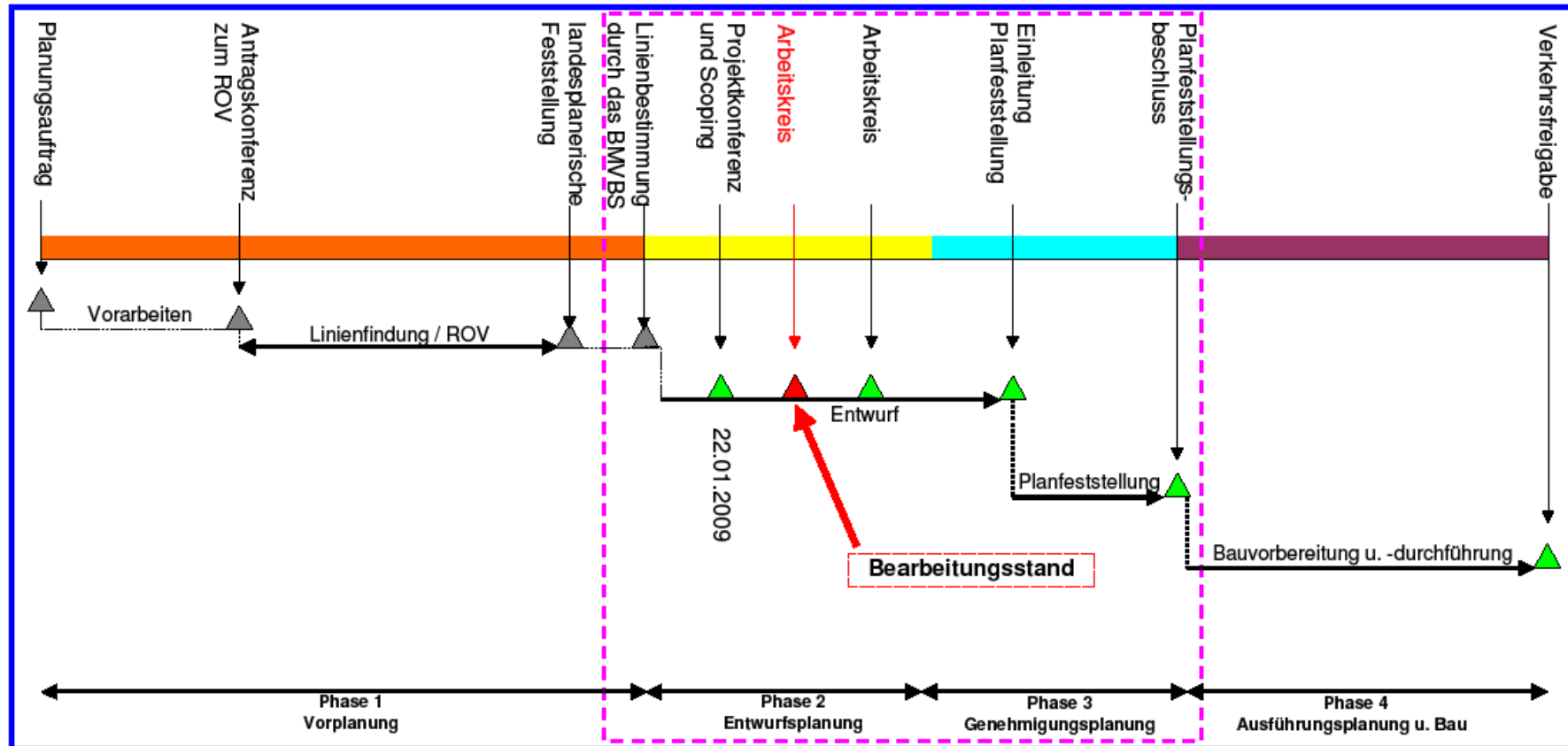
---

## TOP 2

### **Anlass, Zweck und Aufgabe der Arbeitskreissitzung**



## Grundsätzlicher Planungsablauf







## Zweck und Aufgabe der Facharbeitskreissitzung:

- Information der Gemeinden, Fachbehörden und sonstigen Träger öffentlicher Belange über die Planung und frühzeitige Einbindung in die Planung
- Überprüfen der für das Projekt erforderlichen entscheidungserheblichen Inhalte
- Klären der mit dem Entwurf und der technischen Lösung zusammenhängenden Fragen
- Information über die weiteren Planungsschritte
- Die erlangten Informationen und Daten werden ausgewertet, und die daraus erzielten Erkenntnisse fließen in die weitere Planung ein.



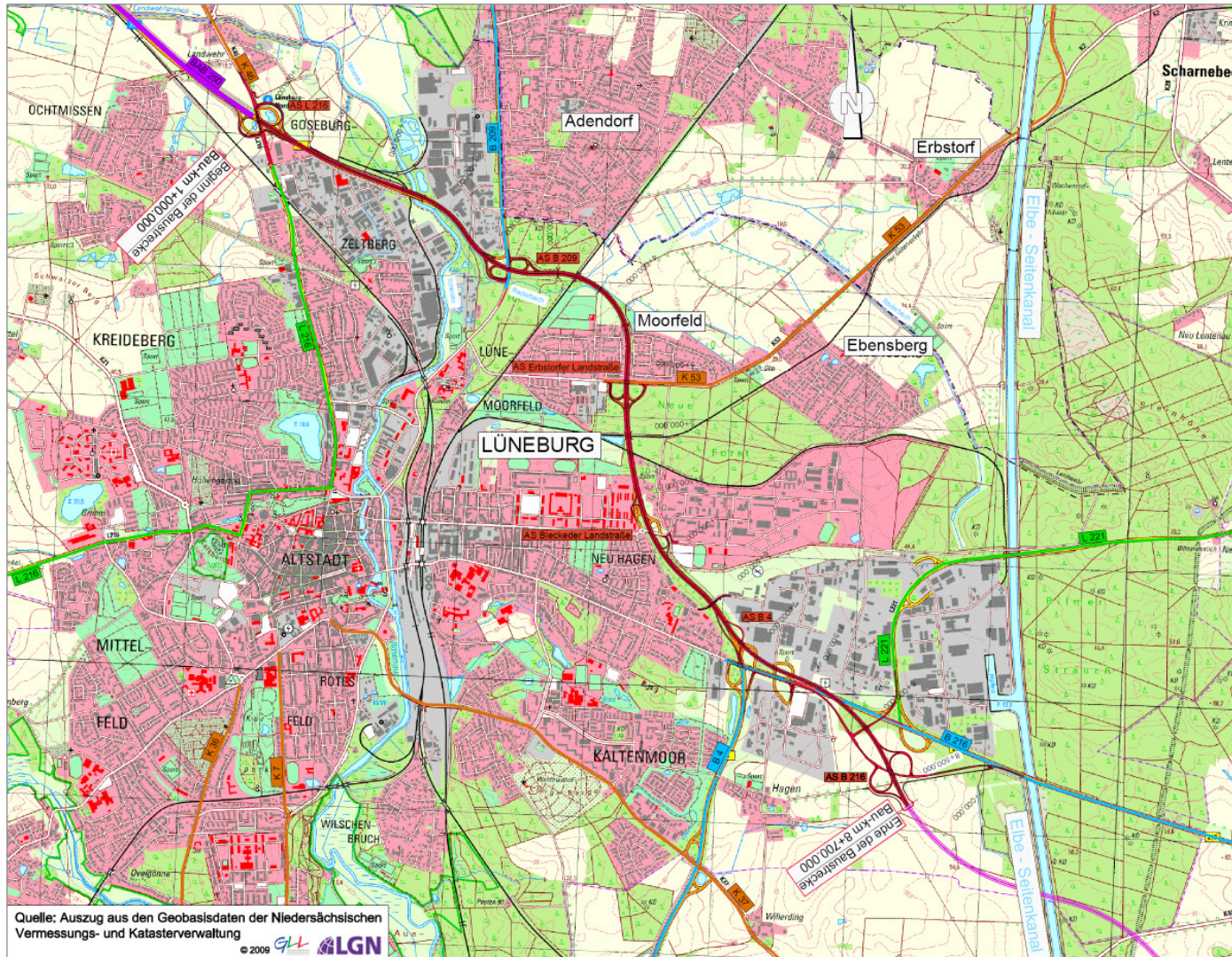
## TOP 3

# Planungsstand Landschaftspflegerische Begleitplanung

Bestandserfassung und -bewertung / Konfliktschwerpunkte

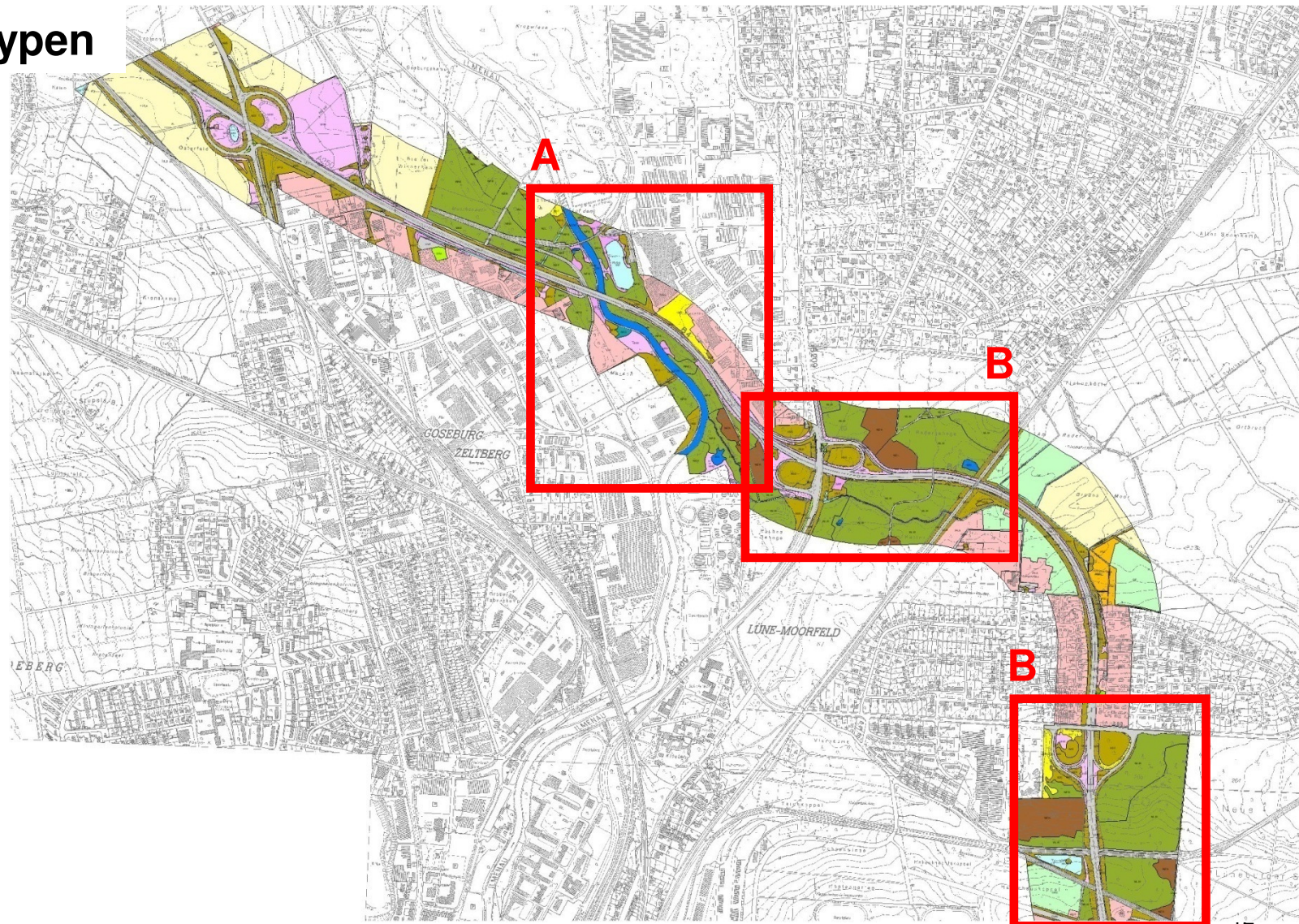


## Vorplanung Übersichtskarte



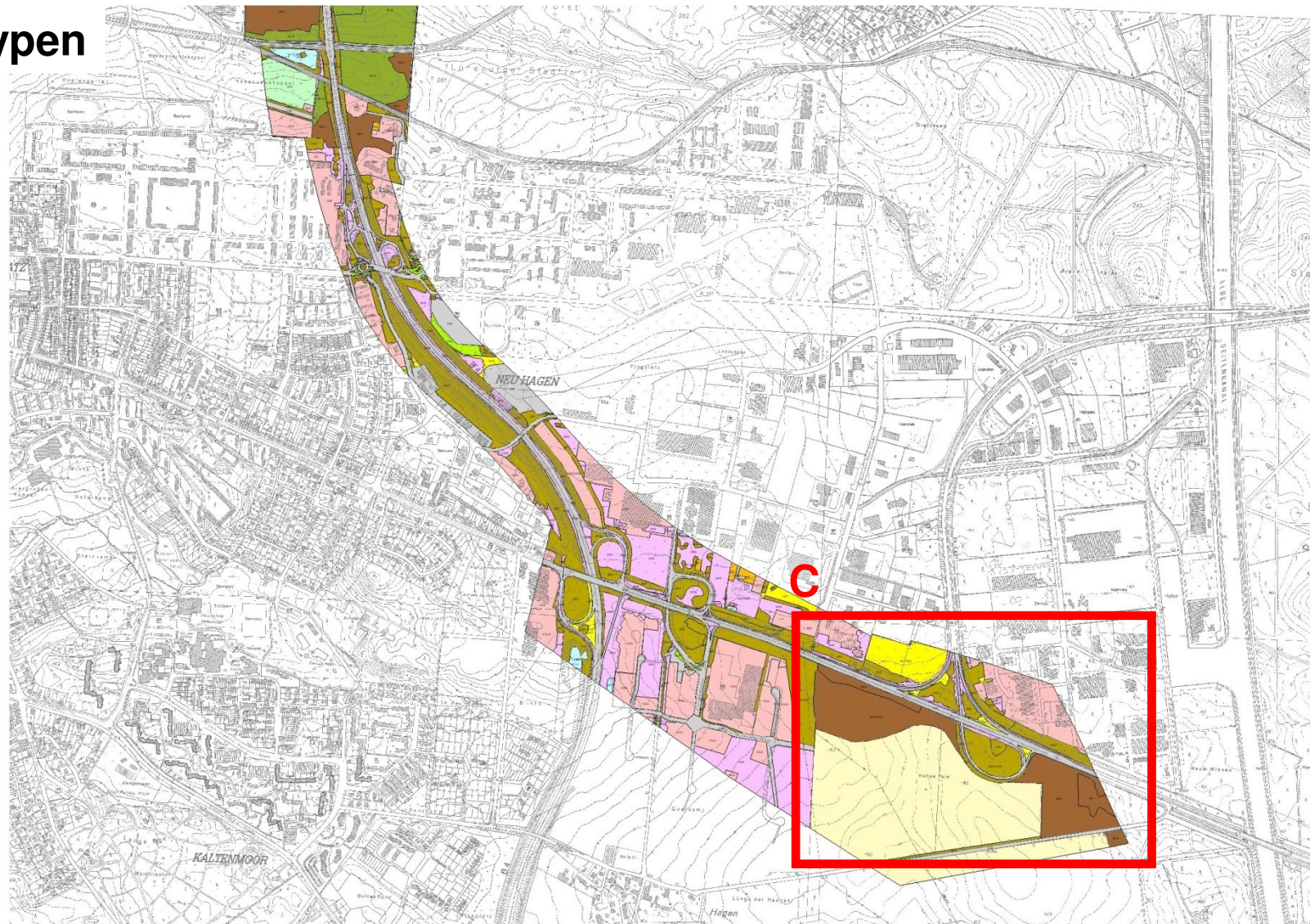


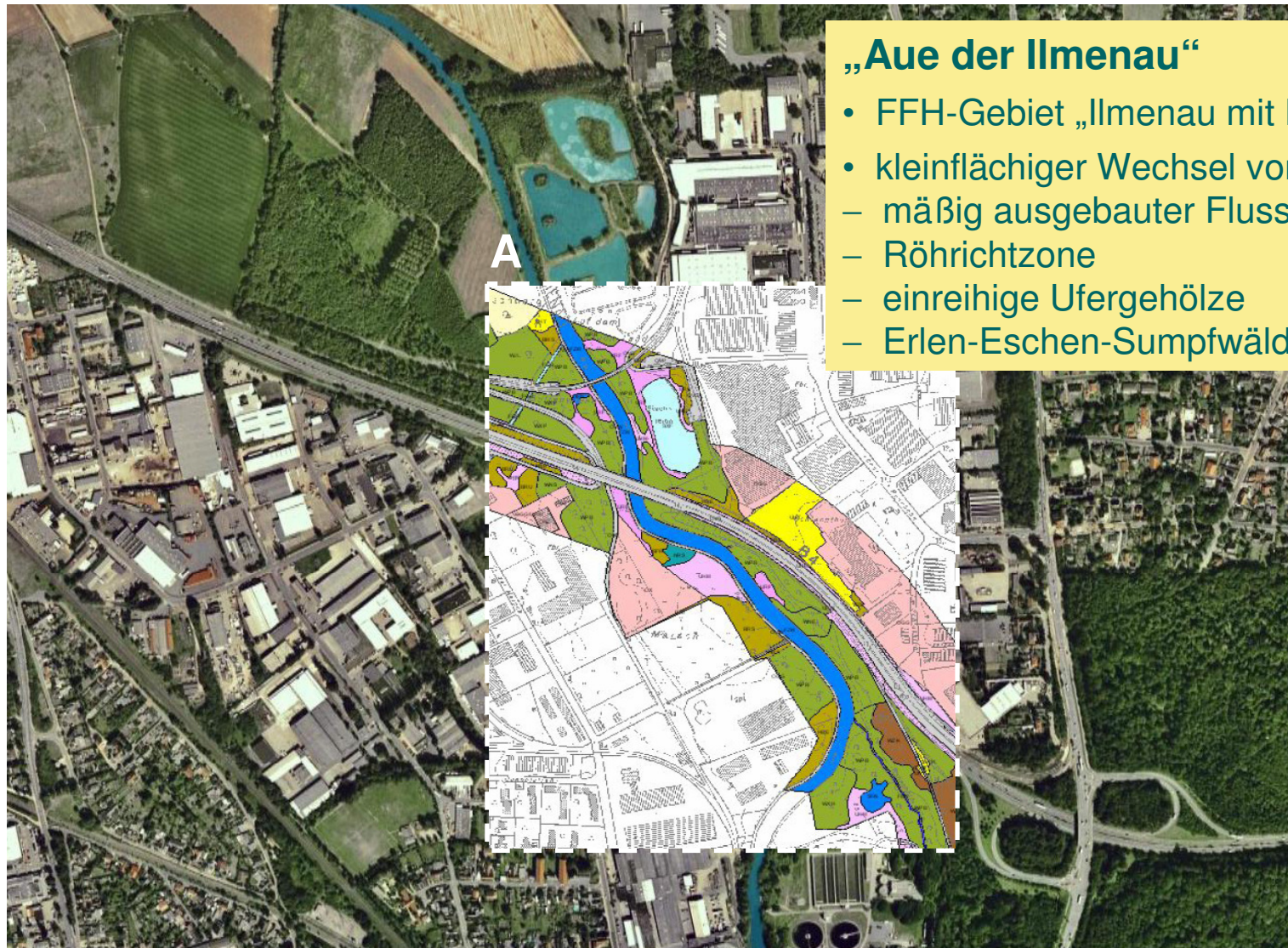
## Biotoptypen





## Biotoptypen





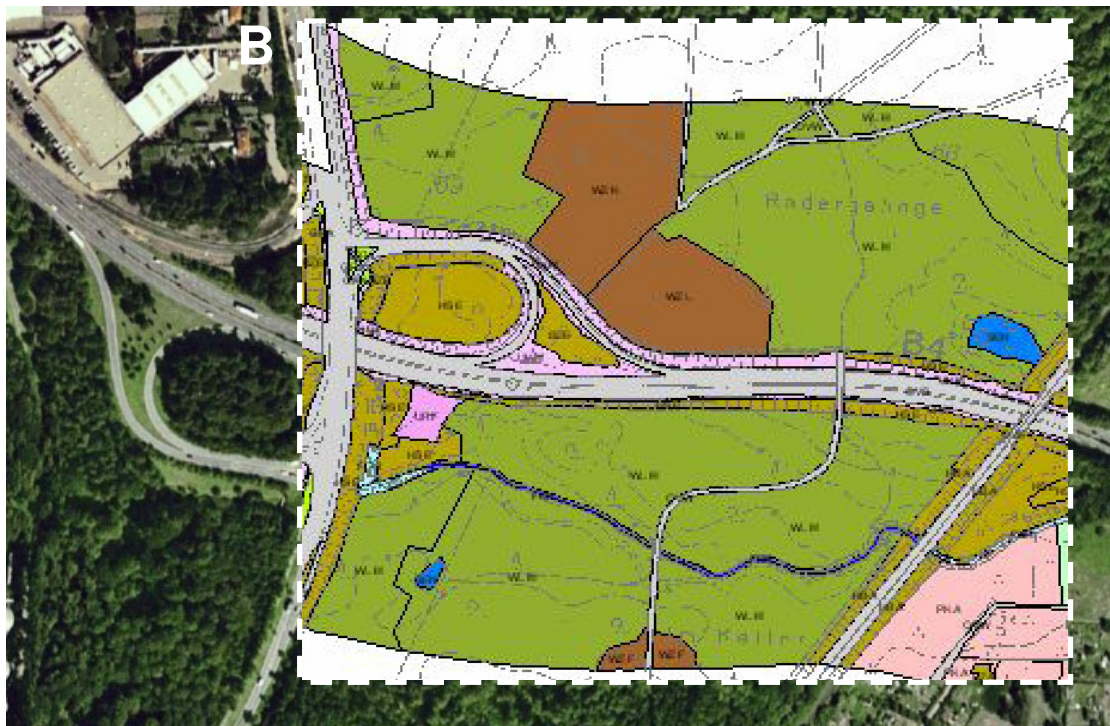
### „Aue der Ilmenau“

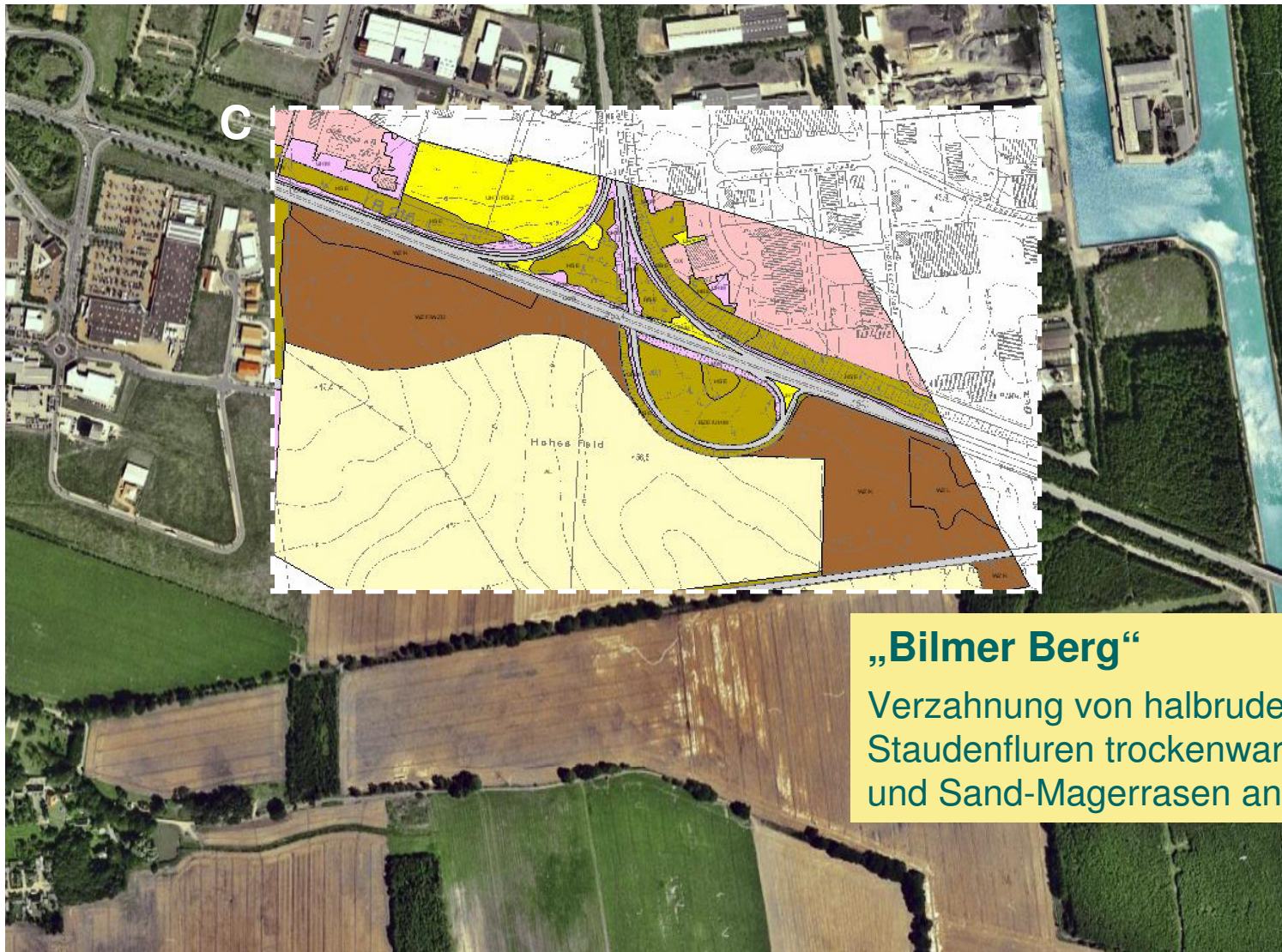
- FFH-Gebiet „Ilmenau mit Nebenbächen“
- kleinflächiger Wechsel von Biotoptypen
  - mäßig ausgebauter Fluss
  - Röhrichtzone
  - einreihige Ufergehölze
  - Erlen-Eschen-Sumpfwälder



## „Lüner Holz“ und „Neue Forst“

- Bodensaure Buchenwälder mit hohem Eichenanteil
- lokal Übergänge zu Waldmeister-Buchenwäldern
- naturnaher Raderbach im Lüner Holz (§28a NnatG)









## Avifauna: Aue der Ilmenau

Heidelerche (*Lullula arborea*)

Rote Liste NDS (D): 3 (V)  
streng geschützt (Anh. I VSRL)



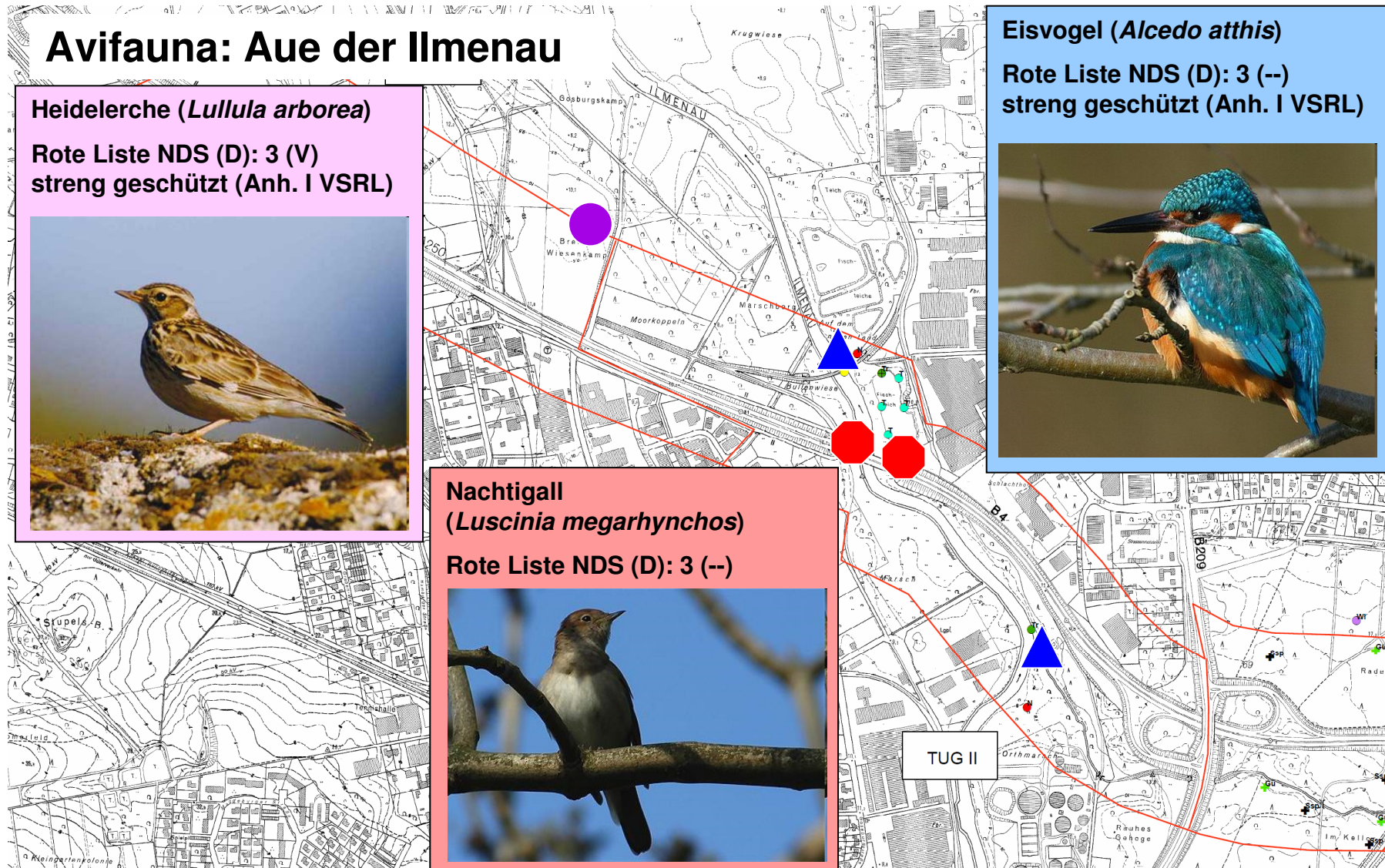
Nachtigall  
(*Luscinia megarhynchos*)

Rote Liste NDS (D): 3 (--)



Eisvogel (*Alcedo atthis*)

Rote Liste NDS (D): 3 (--)  
streng geschützt (Anh. I VSRL)





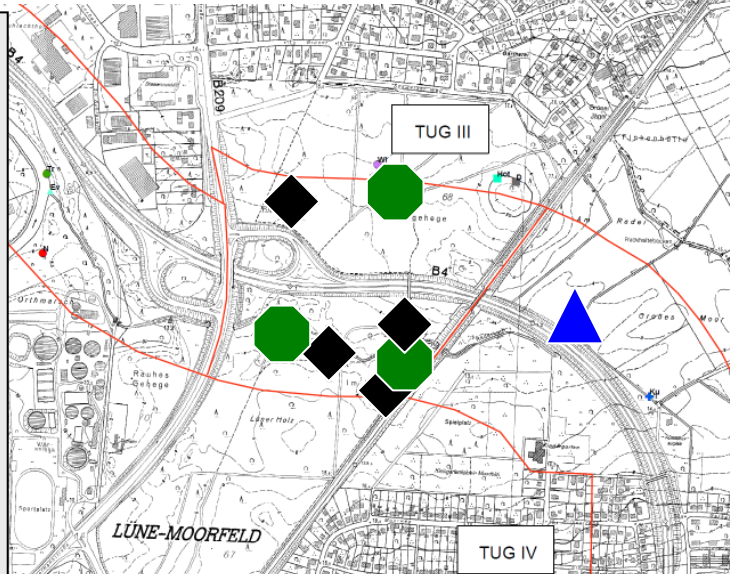
## Avifauna: Lüner Holz, Neue Forst

Schwarzspecht  
(*Dryocopus martius*)

Rote Liste NDS (D): 3 (--)  
streng geschützt (Anh. I VSRL)



© Deutsche Wälder Stiftung/L. Minz



Eisvogel (*Alcedo atthis*)

Rote Liste NDS (D): 3 (--)  
streng geschützt (Anh. I VSRL)



Grünspecht (*Picus viridis*)

Rote Liste NDS (D): 3 (--)  
streng geschützt





## Avifauna: Bilmer Berg

Heidelerche (*Lullula arborea*)

Rote Liste NDS (D): 3 (V)  
streng geschützt (Anh. I VSRL)



Neuntöter (*Lanius collurio*)

Rote Liste NDS (D): 3 (--)  
streng geschützt (Anh. I VSRL)



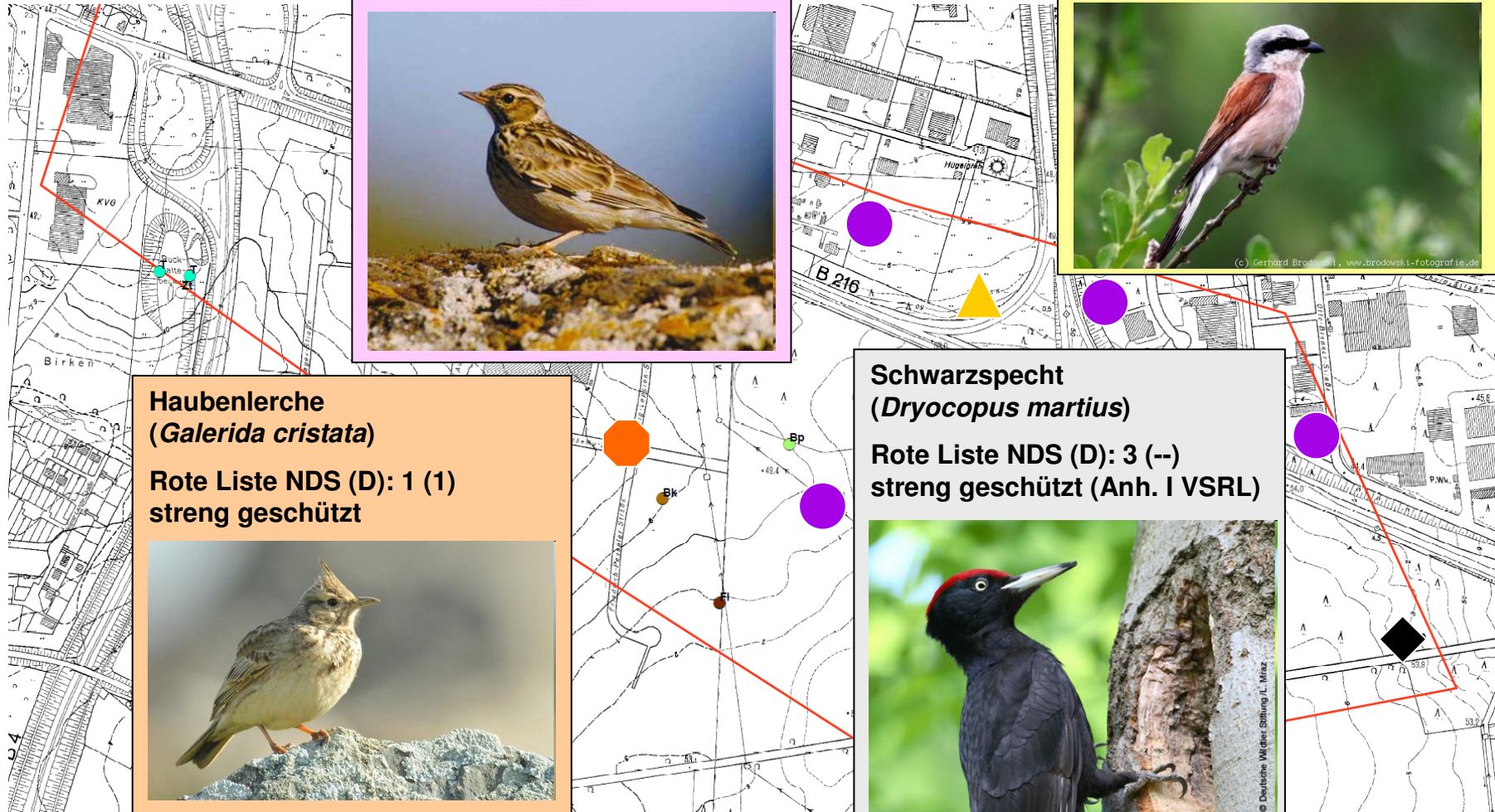
Haubenlerche  
(*Galerida cristata*)

Rote Liste NDS (D): 1 (1)  
streng geschützt



Schwarzspecht  
(*Dryocopus martius*)

Rote Liste NDS (D): 3 (--)  
streng geschützt (Anh. I VSRL)



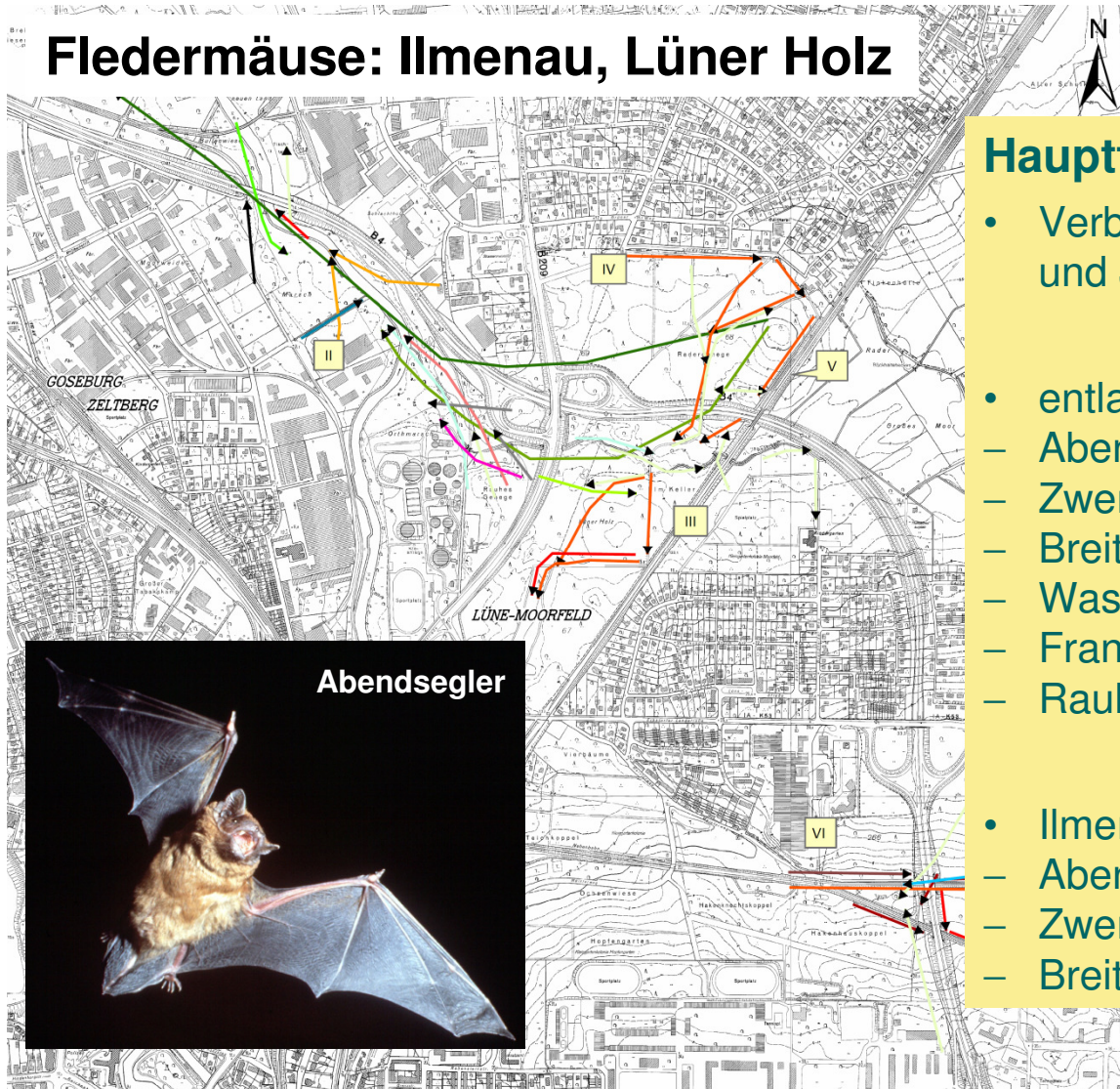


## Im Untersuchungsgebiet nachgewiesene gefährdete Brutvögel

Name	Rote Liste		streng geschützt
	NDS	D	
Eisvogel ( <i>Alcedo atthis</i> )	3	--	X
Feldlerche ( <i>Alauda arvensis</i> )	3	3	-
Gartenrotschwanz ( <i>Phoenicurus phoenicurus</i> )	3	--	-
Grünspecht ( <i>Picus viridis</i> )	3	--	X
Haubenlerche ( <i>Galerida cristata</i> )	1	1	
Heidelerche ( <i>Lullula arborea</i> )	3	V	X
Kuckuck ( <i>Cuculus canorus</i> )	3	V	-
Nachtigall ( <i>Luscinia megarhynchos</i> )	3	--	-
Neuntöter ( <i>Lanius collurio</i> )	3	--	X
Schwarzspecht ( <i>Dryocopus martius</i> )	3	--	X
Teichhuhn ( <i>Gallinula chloropus</i> )	V	V	X
Turmfalke ( <i>Falco tinnunculus</i> )	V	--	X
Zwergtaucher ( <i>Trachybaptus ruficollis</i> )	3	--	-



## Fledermäuse: Immenau, Lüner Holz



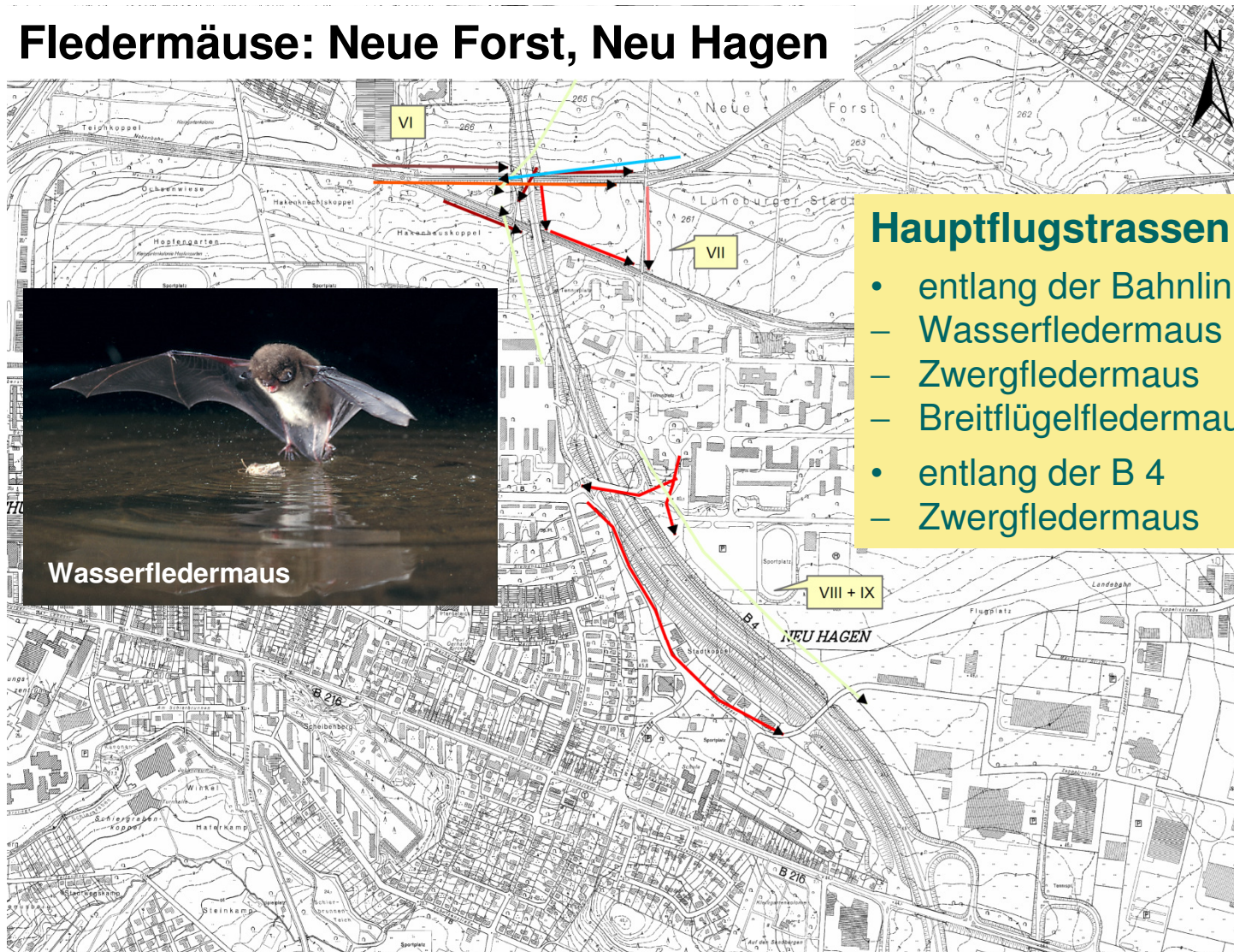
Abendsegler

### Hauptflugstrassen / Flugkorridore

- Verbindung zwischen den Quartieren und Jagdgebieten
- entlang der Immenau
  - Abendsegler
  - Zwergfledermaus
  - Breitflügel-Fledermaus
  - Wasserfledermaus
  - Fransenfledermaus
  - Rauhautfledermaus
- Immenau in Verbindung zum Lüner Holz
  - Abendsegler
  - Zwergfledermaus
  - Breitflügel-Fledermaus



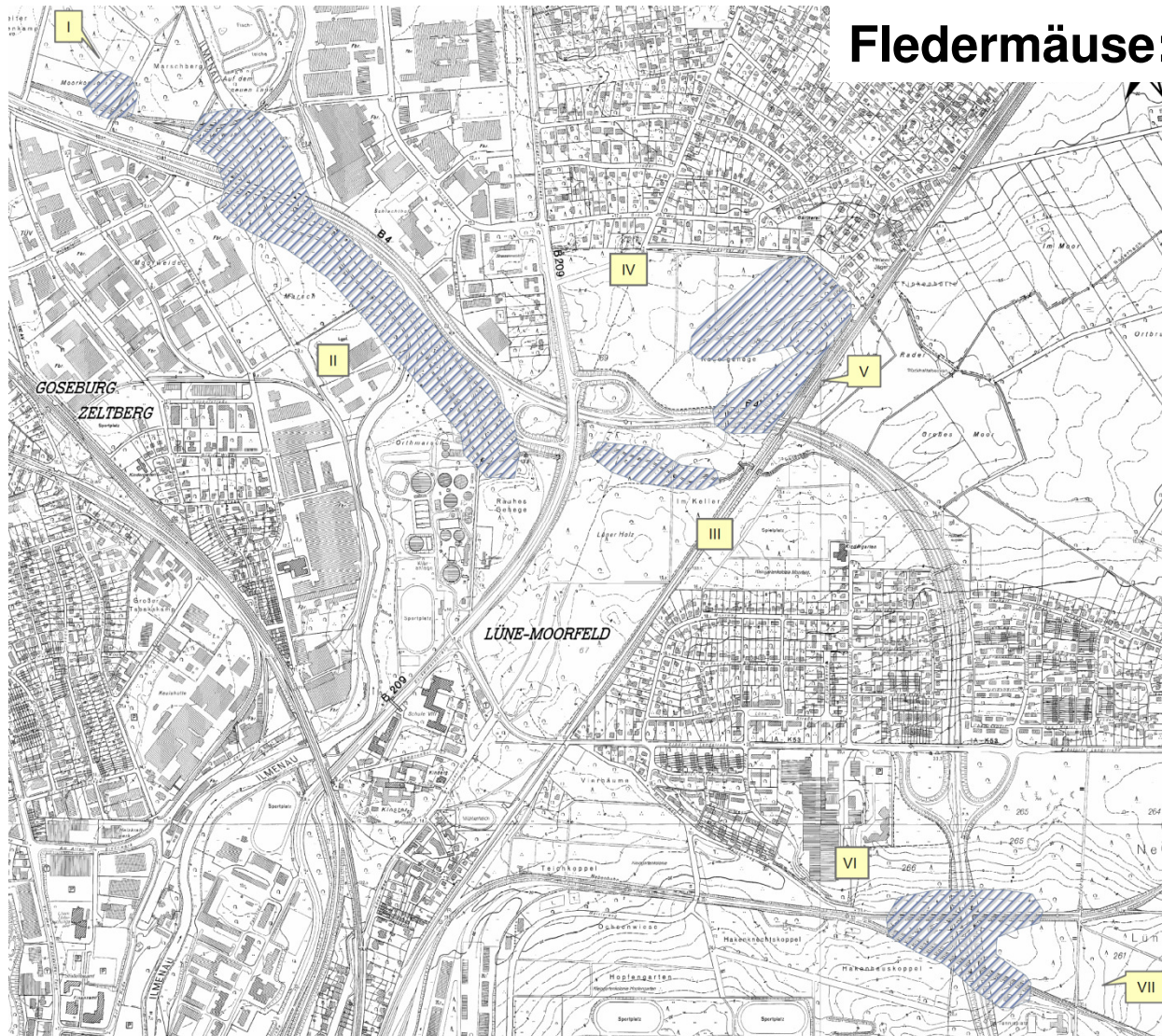
## Fledermäuse: Neue Forst, Neu Hagen



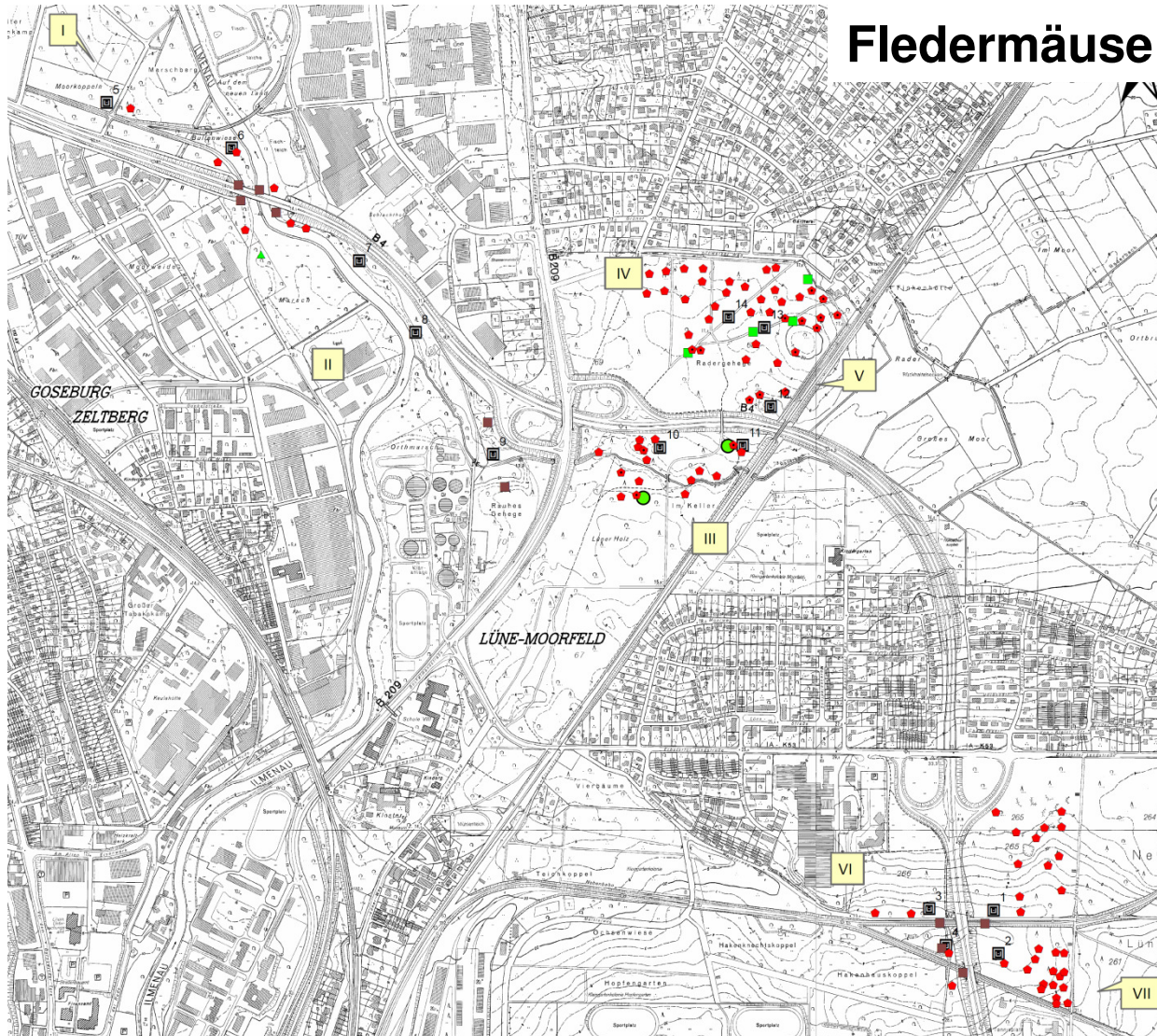
Wasserfledermaus

### Hauptflugstrassen / Flugkorridore

- entlang der Bahnlinie in „Neue Forst“
  - Wasserfledermaus
  - Zwergfledermaus
  - Breitflügel-Fledermaus
- entlang der B 4
  - Zwergfledermaus



## Fledermäuse: Jagdgebiete



## Fledermäuse: Quartiere



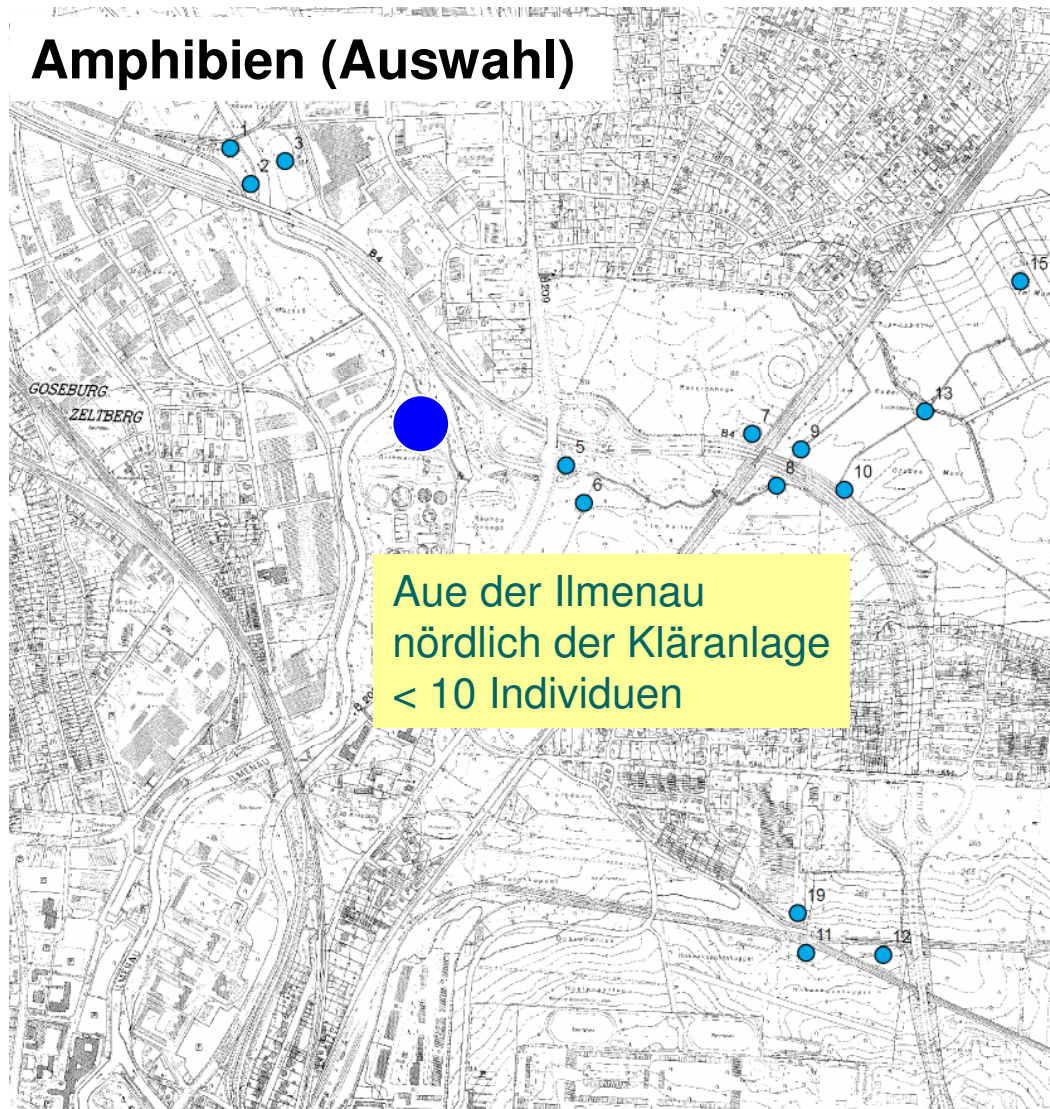


## Im Untersuchungsgebiet nachgewiesene Fledermausarten

Name	Rote Liste		streng geschützt
	NDS	D	
Abendsegler ( <i>Nyctalus noctula</i> )	2	V	X
Braunes Langohr ( <i>Plecotus auritus</i> )	2	V	X
Breitflügel-Fledermaus ( <i>Eptesicus serotinus</i> )	2	?	X
Fransenfledermaus ( <i>Myotis nattereri</i> )	2	--	X
Graues Langohr ( <i>Plecotus austriacus</i> )	2	2	X
Große Bartfledermaus ( <i>Myotis brandtii</i> )	2	V	X
Kleine Bartfledermaus ( <i>Myotis mystacinus</i> )	2	V	X
Mückenfledermaus ( <i>Pipistrellus pygmaeus</i> )	?	?	X
Rauhautfledermaus ( <i>Pipistrellus nathusii</i> )	2	--	X
Wasserfledermaus ( <i>Myotis daubentonii</i> )	3	--	X
Zwergfledermaus ( <i>Pipistrellus pipistrellus</i> )	3	--	X



## Amphibien (Auswahl)



### Moorfrosch (*Rana arvalis*)

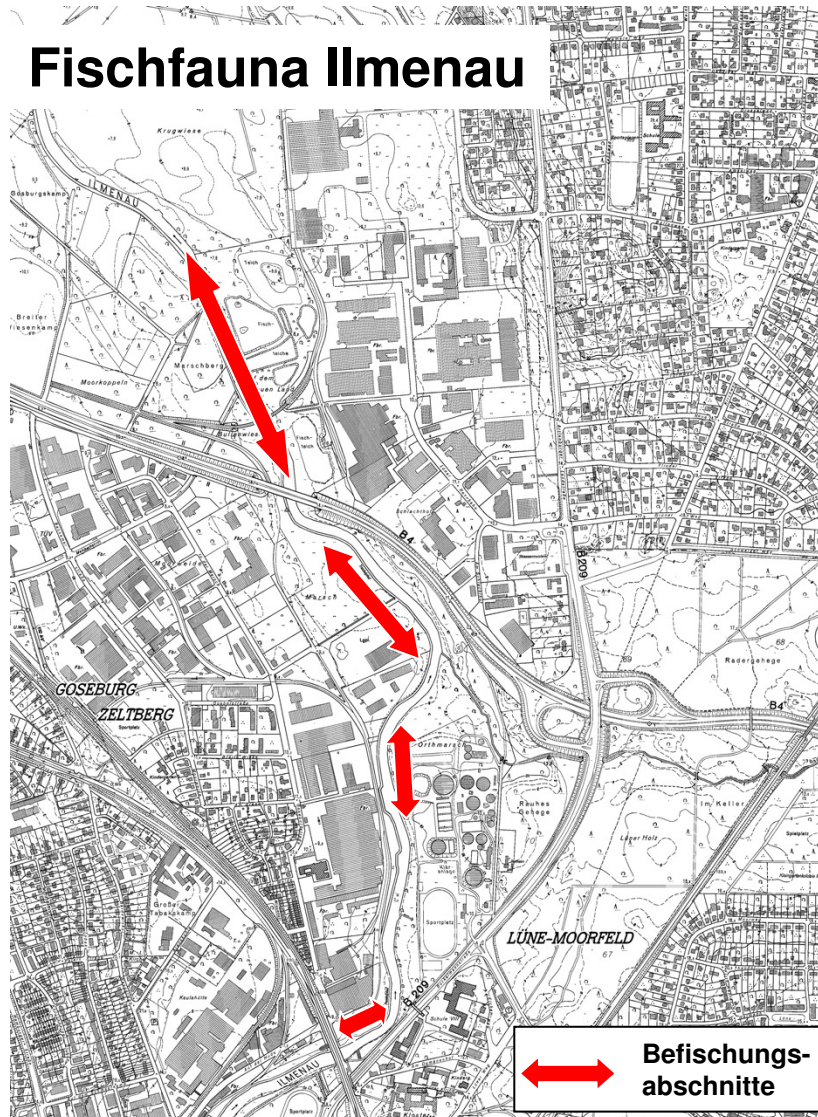
Rote Liste NDS (D): 3 (3)  
streng geschützt (Anh. IV FFH-RL)



keine weiteren „gefährdeten“  
Amphibienarten



## Fischfauna Ilmenau



Fischarten der Ilmenau (Auswahl)	Rote Liste		Anh. II FFH-RL
	NDS	D	
Bitterling ( <i>Rhodeus sericeus amarus</i> )	1	--	X
Flussneunauge ( <i>Lampetra fluviatilis</i> )	2	3	X
Groppe ( <i>Cottus gobio</i> )	2	--	X
Rapfen ( <i>Aspius aspius</i> )	3	--	X
Elritze ( <i>Phoxinus phoxinus</i> )	2	--	-
Meerforelle ( <i>Salmo trutta f. trutta</i> )	2	--	-



Flussneunauge



Groppe



Meerforelle



## Weitere in der Ilmenau nachgewiesene gefährdete Fischarten

Name	Rote Liste		streng geschützt
	NDS	D	
Aal ( <i>Anguilla anguilla</i> )	--	3	-
Bachforelle ( <i>Salmo trutta</i> f. <i>trutta</i> )	3	--	-
Bachschmerle ( <i>Barbatula barbatula</i> )	3	--	-
Hecht ( <i>Esox lucius</i> )	3	--	-
Moderlieschen ( <i>Leucaspis delineatus</i> )	--	V	-
Ukelei ( <i>Alburnus alburnus</i> )	3	--	-
Asche ( <i>Thymallus thymallus</i> )	3	2	-



## Weitere Tiergruppen

### Wirbellose (Tag- und Nachtfalter, Holzkäfer, Libellen)

- keine „streng geschützten“ oder „stark gefährdeten“ Tierarten
- Nachtfalter: Traubenkirschenspanner „gefährdet“ in Nds.
- Libellen: Gebänderte Prachtlibelle, Kleine Pechlibelle, Gewöhnliche Federlibelle und Gebänderte Heidelibelle „gefährdet“ in Nds.

### Reptilien

- keine Nachweise, potentiell vorkommende Arten Blindschleiche, Waldeidechse „nicht gefährdet“

### Fischotter

- keine Nachweise, Ilmenau gilt aber als Lebensraum und Wanderkorridor

### Muscheln und Schnecken

- keine Nachweise von Arten des Anhangs II der FFH-RL
- Muscheln: zwei „gefährdete“ Arten (*Pisidium henslowanum* und *Pisidium supinum*) und eine „stark gefährdete“ Arten (*Pisidium amnicum*) in Nds.



## Vernetzungskonzept

### Grundlagen

- BfN / DJV: Lebensraumkorridore für Mensch und Natur
- BfN & LANA: Länderübergreifende Achsen des Biotopverbundes
- NABU: Bundeswildwegeplan
- BUND: Rettungsnetz Wildkatze
- TiHoHannover: Rotwildwechsel
- **Abschnittsbezogene Erhebungen**

### Aufgaben

- Ermittlung raumübergreifender populationsökologischer Zusammenhänge  
(bestehende, historische und zu erwartende Vernetzungsbeziehungen)

### Ziele

- Großräumige und abschnittsübergreifende Erhaltung und Wiederherstellung von Vernetzungsbeziehungen
- **Vorgaben für die Lage, Dimensionierung und Gestaltung von Tierquerungshilfen (Fließgewässerquerungen, Grünbrücken, Durchlässe)**



## Weitere Schutzgüter

### Boden

- Niedermoorgleye in Ilmenau- und Raderbach-Niederung

### Wasser

- Grundwasserflurabstände unter 2 m zwischen AS Lüneburg Nord und Moorfeld
- Ilmenau ist als Überschwemmungsgebiet

### Kultur- und Sachgüter

- Kloster Lüne mit den historischen Bezügen ins Umland



# TOP 4

## Inhalte FFH-Verträglichkeitsprüfung





## Veträglichkeitsprüfung für das FFH- Gebiet „Ilmenau mit Nebenbächen“



### Lebensraumtypen nach Anhang I FFH-RL:

•6430 „Feuchte Hochstaudenfluren der planaren und montanen bis alpinen Stufe“

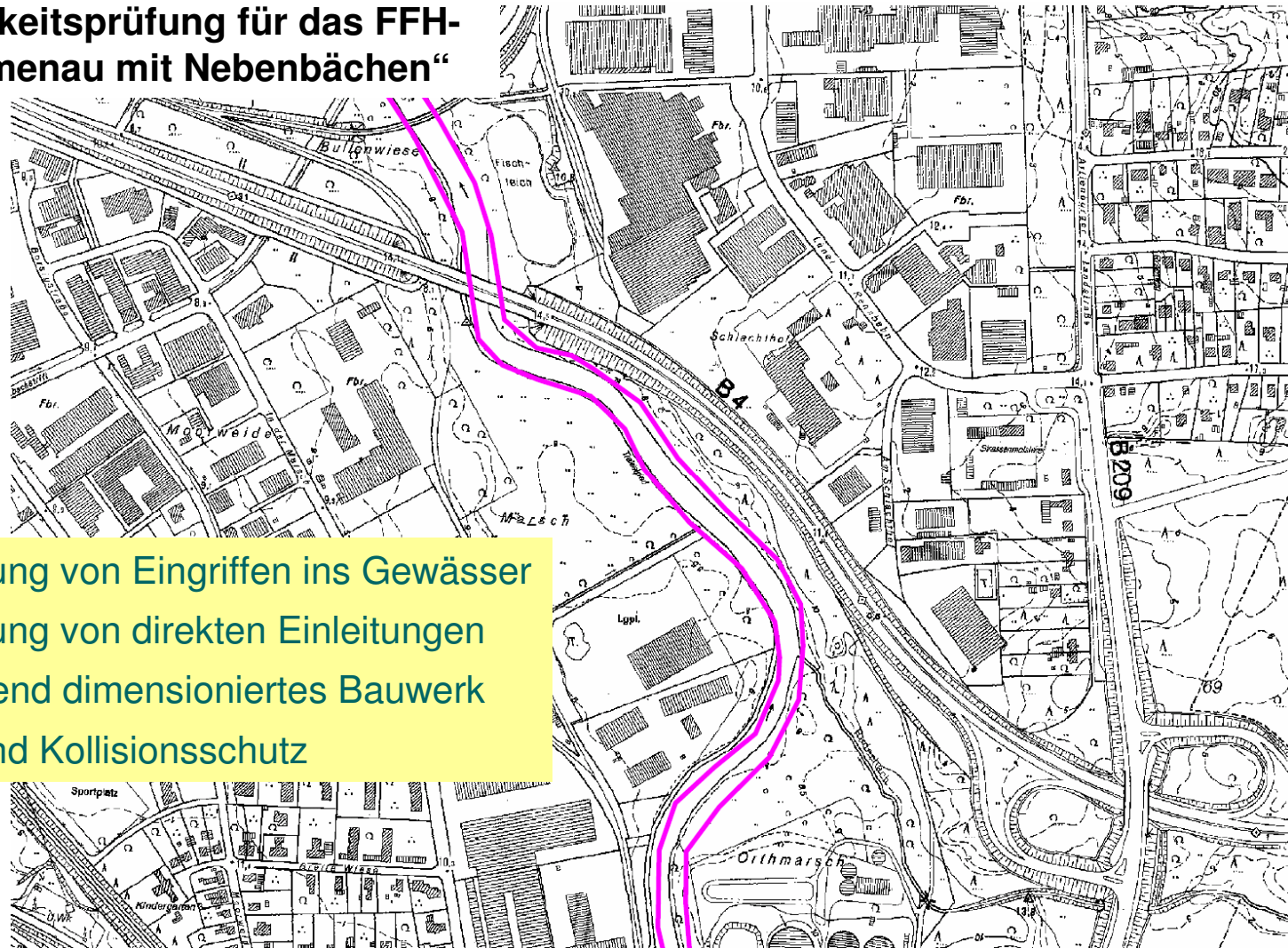
*wird z.Z. geprüft*

Arten nach Anhang II FFH-RL	Rote Liste		Erhaltungszustand
	NDS	D	
Fischotter	1	3	B
Kammolch	3	V	B
<b>Rapfen*</b>	3	--	C
Steinbeißer	2	--	C
<b>Groppe*</b>	2	--	B
<b>Flussneunauge*</b>	2	3	C
Bachneunauge	2	--	B
Meerneunauge	1	V	C
Grüne Keiljungfer	1	2	B
Flussperlmuschel	1	1	C
Gemeine Flussmuschel	-	1	C

*\* durch die Kartierung nachgewiesen*



## Veträglichkeitsprüfung für das FFH- Gebiet „Ilmenau mit Nebenbächen“



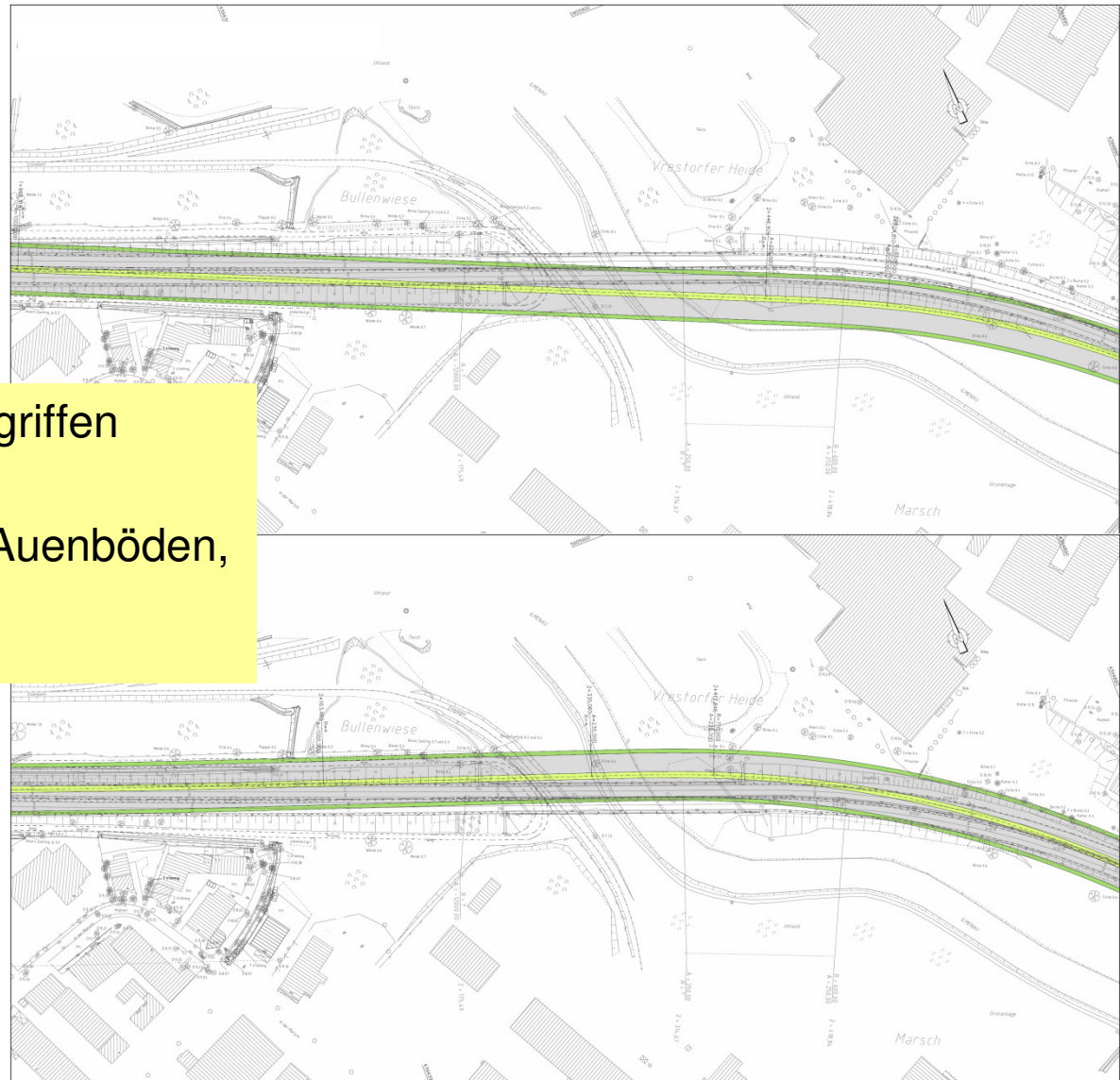
- Vermeidung von Eingriffen ins Gewässer
- Vermeidung von direkten Einleitungen
- ausreichend dimensioniertes Bauwerk
- Blend- und Kollisionsschutz



## Variantenuntersuchung Ilmenauquerung

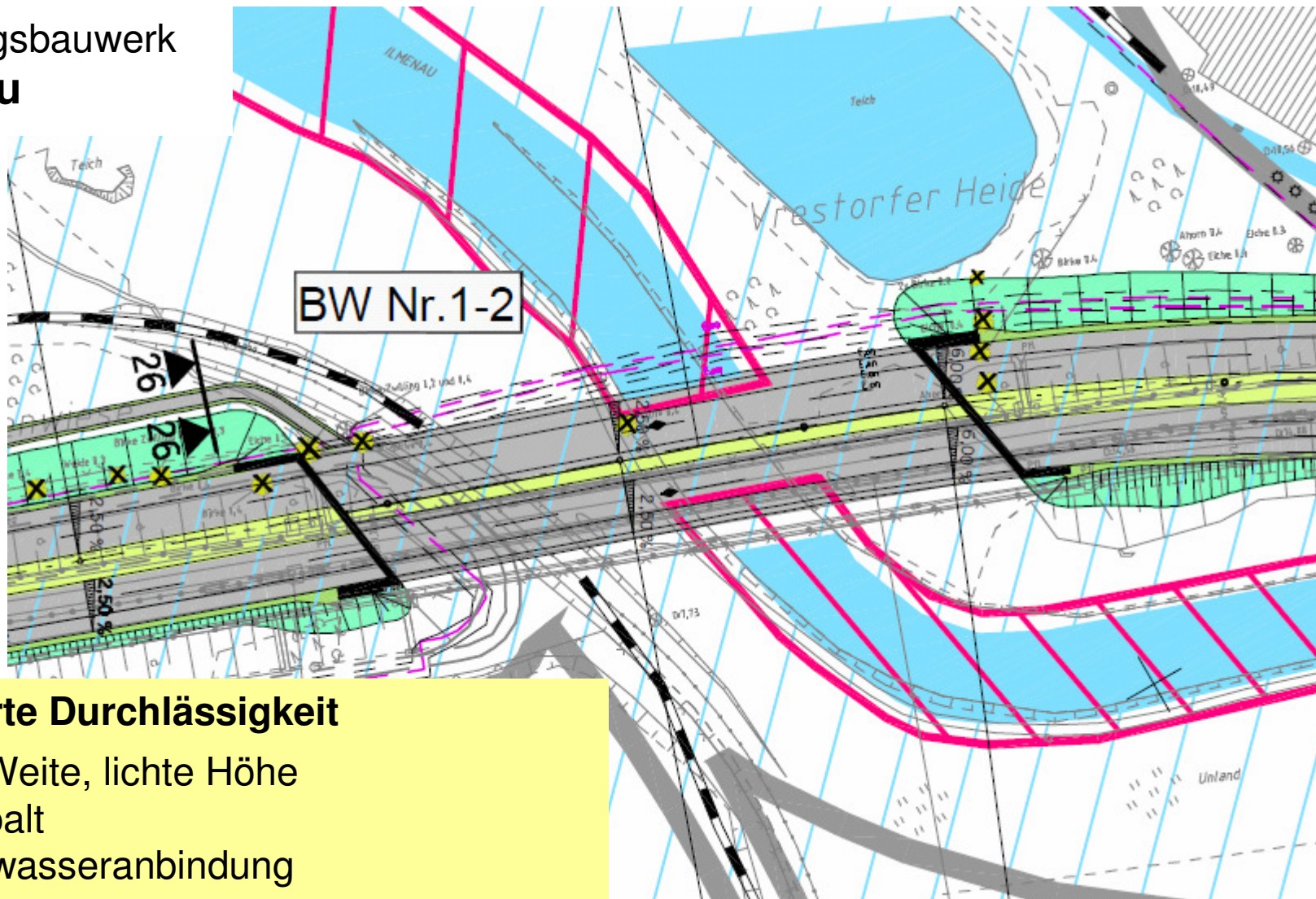
- Vermeidung von direkten Eingriffen ins FFH-Gebiet
- Reduzierung der Eingriffe in Auenböden, Überschwemmungsgebiet, bedeutende Biotopstrukturen

➔ **Nördliche Ausbaurichtung**





## Querungsbauwerk Ilmenau

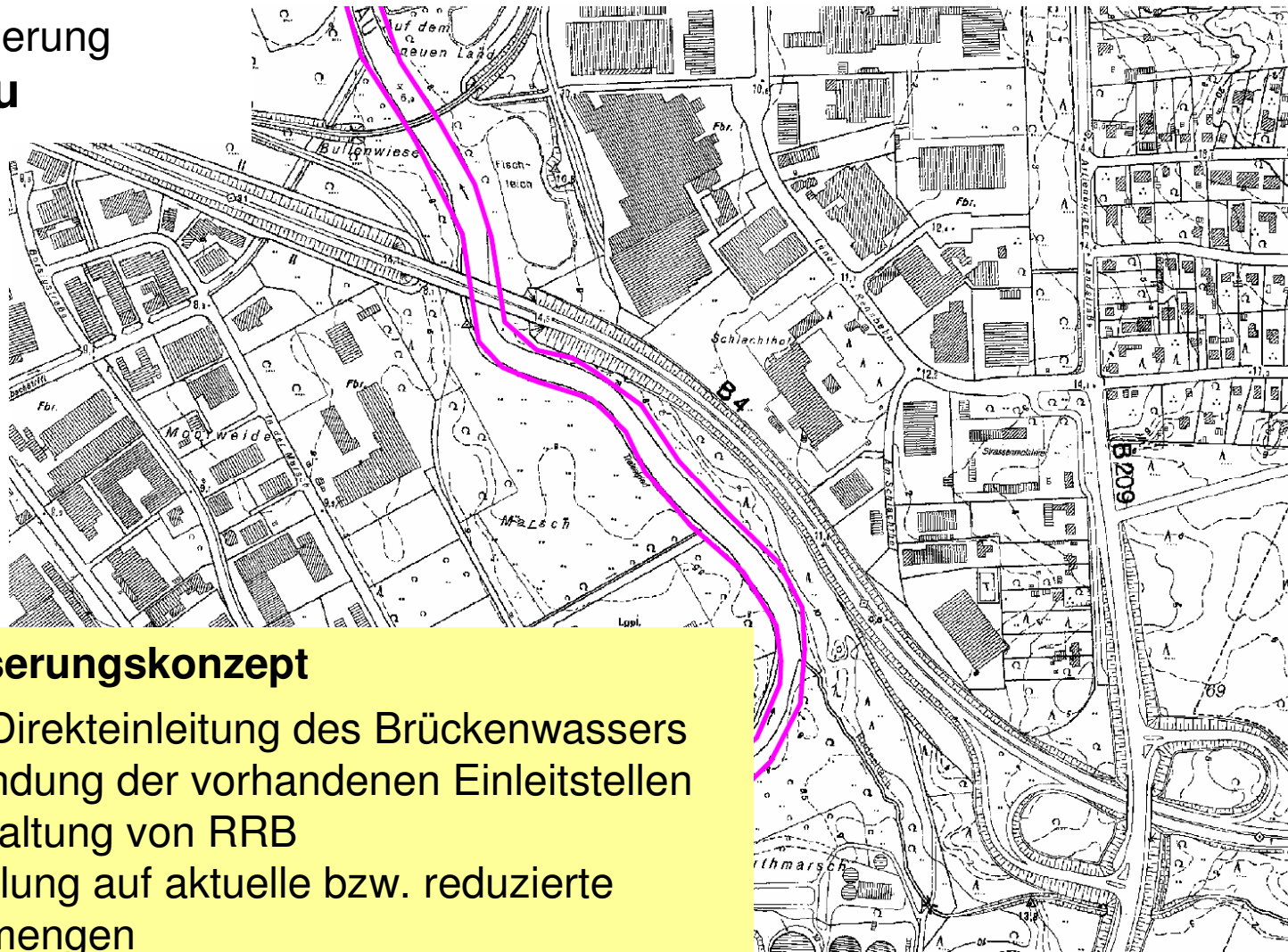


### optimierte Durchlässigkeit

- lichte Weite, lichte Höhe
- Lichtspalt
- Grundwasseranbindung



## Entwässerung Ilmenau



### Entwässerungskonzept

- Keine Direkteinleitung des Brückenwassers
- Verwendung der vorhandenen Einleitstellen
- Vorschaltung von RRB
- Drosselung auf aktuelle bzw. reduzierte Einleitmengen

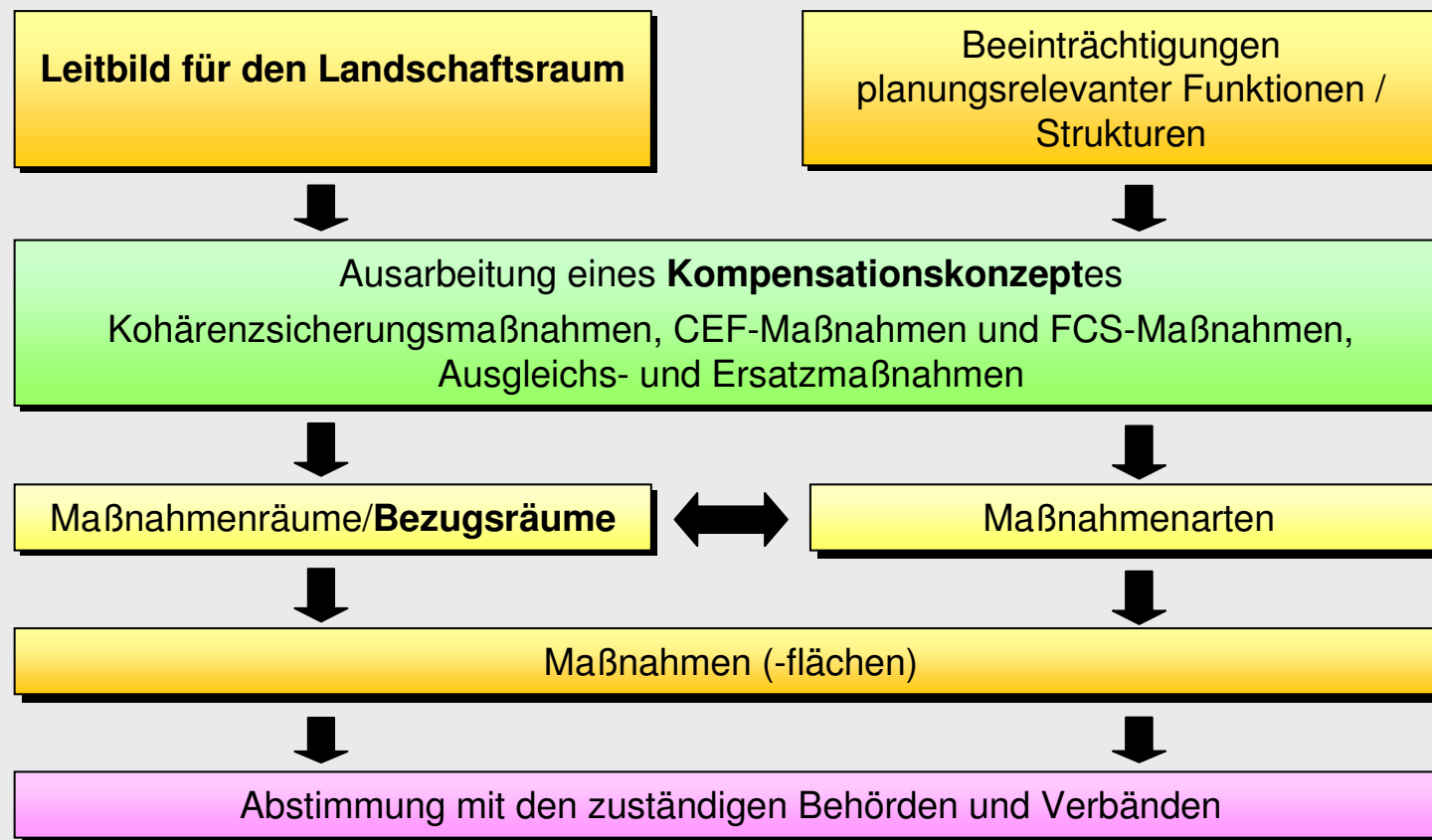


## TOP 5

# Vorüberlegungen zur Maßnahmenplanung



## Ablauf der Maßnahmenplanung





## Maßnahmenplanung

### Vermeidung / Wiedervernetzung

- Ilmenau (Talbrücke)
- Raderbach (Durchlass mit Bermen)
- Lüner Holz (Aufweitung der Fußgängerbrücke zur Faunapassage)
- Neue Forst (Eisenbahnbrücken mit beidseitigen Querungstreifen)

### Gestaltung

- Sichtverschattung der Trasse und des fließenden Verkehrs
- Landschaftsgerechte Eingrünung der Trasse und Lärmschutzwälle

### Funktionale Kompensation

- Niederungsbereiche (z.B. Gewässerrandstreifen, un gelenkte Sukzession, Wiedervernässung)
- Waldkomplexe (z.B. Bestandsumbau, Nutzungsverzicht und Waldneubegründung)





Möglicher Maßnahmenraum

**Gut Vrestorf**



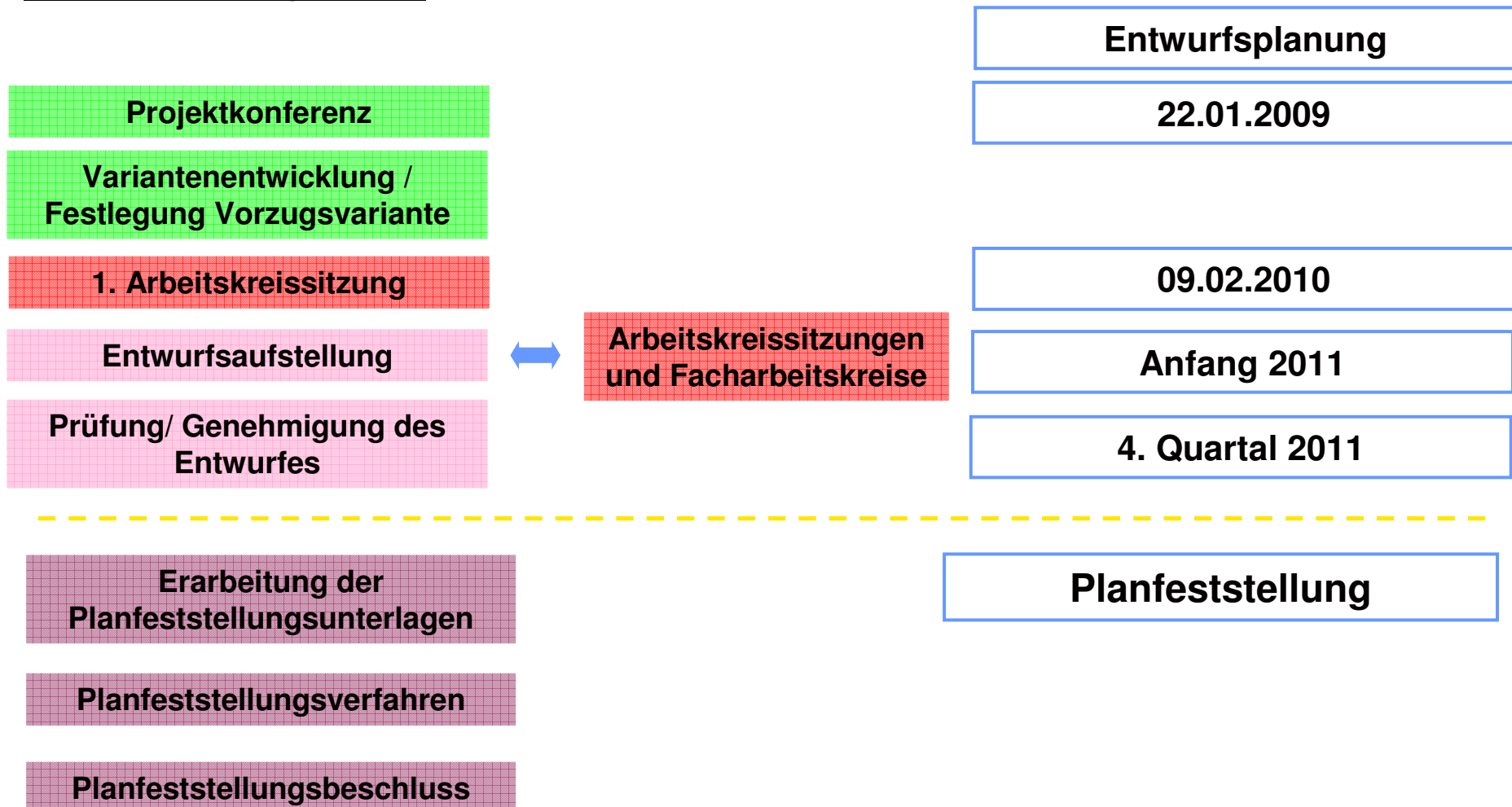


## TOP 6

### **Diskussion und weiteres Vorgehen**

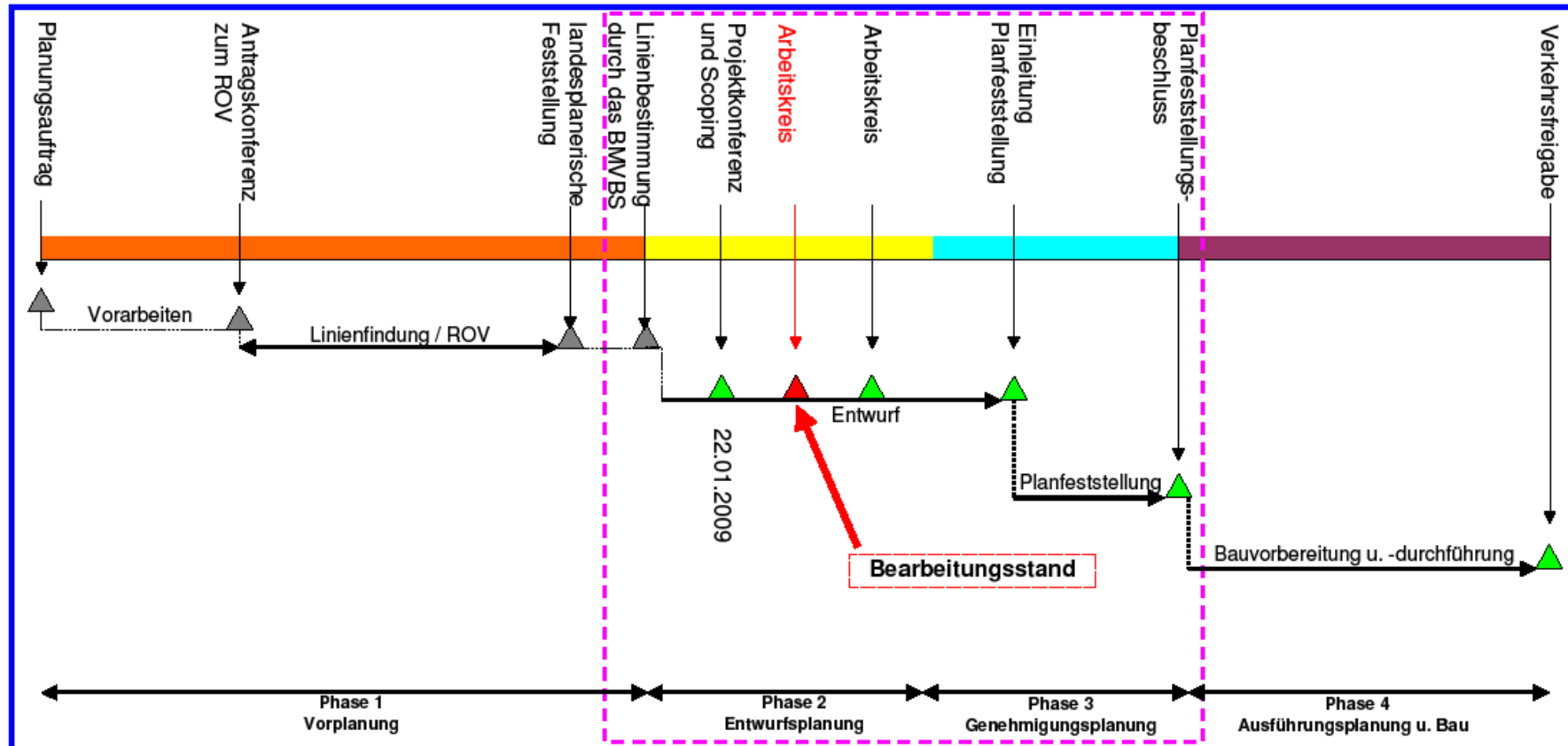


## weiterer Planungsablauf





## Grundsätzlicher Planungsablauf





**Niedersächsische Landesbehörde für  
Straßenbau und Verkehr  
Geschäftsbereich Lüneburg**

**Neubau der A 39 Lüneburg-Wolfsburg  
mit nds. Teil der B 190n**

Abschnitt 1: Lüneburg-Nord (L 216) –  
örtl. Lüneburg (B216)



Facharbeitskreis Umwelt 18.03.2010

---

**Vielen Dank  
für Ihre Aufmerksamkeit  
und Mitwirkung**