

NWSIB-Online und WMS-Dienste

Mit der NWSIB-Online lassen sich externe Karten-server (Web Map Services – WMS) einbinden.

Die Karten können über oder unter dem Straßennetz dargestellt und im PDF- oder JPG-Format ausgegeben werden.

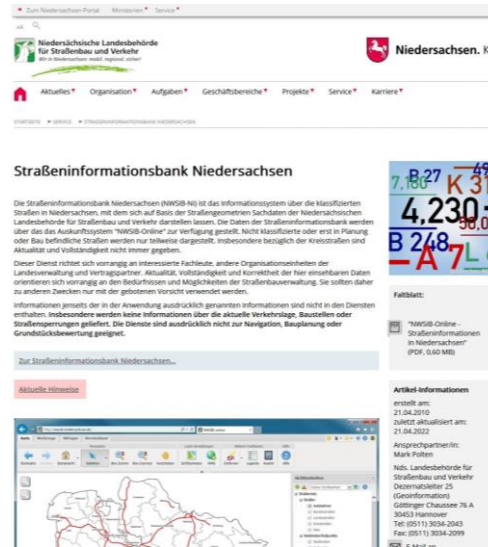
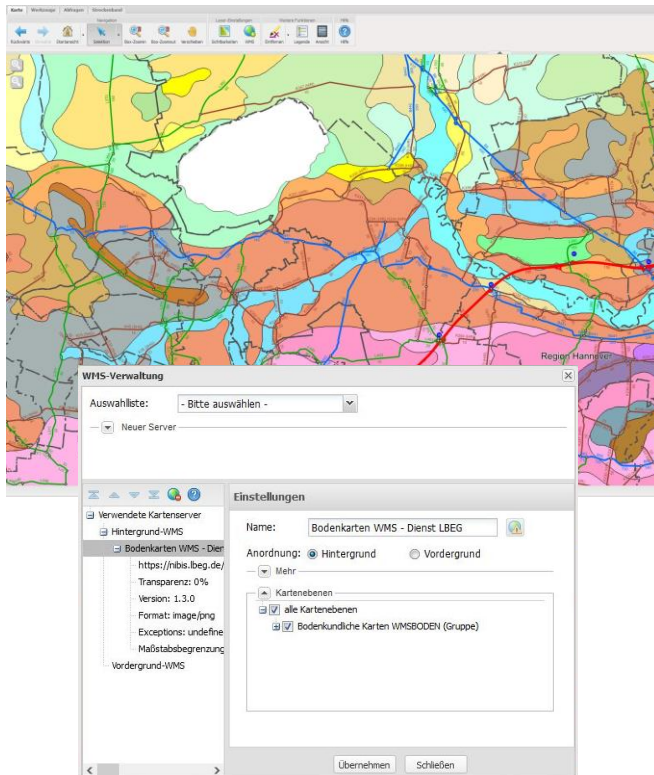
Die Auswahlliste enthält eine vorkonfigurierte Liste an externen WMS-Diensten.

Die von der Niedersächsischen Landesbehörde für Straßenbau und Verkehr zur Verfügung gestellten Daten, z.B. das Straßennetz, können ebenfalls als WMS in externe Geoinformationssysteme eingebunden werden. So können z.B. Kommunen ihre eigenen Kartendienste ergänzen. Siehe dazu auch:

<https://www.geodaten.niedersachsen.de>

https://www.strassenbau.niedersachsen.de/startseite/service/geofachdaten_und_wms_kartendienste/

Beispiel: Bodenkarten WMS-Dienst des LBEG – Landesamt für Bergbau, Energie und Geologie



www.nwsib-niedersachsen.de

**Haben Sie weitere Fragen?
Sprechen Sie uns an!**

**Niedersächsische Landesbehörde
für Straßenbau und Verkehr**

Dezernat 25 (Geoinformation)
Göttinger Chaussee 76 A
30453 Hannover

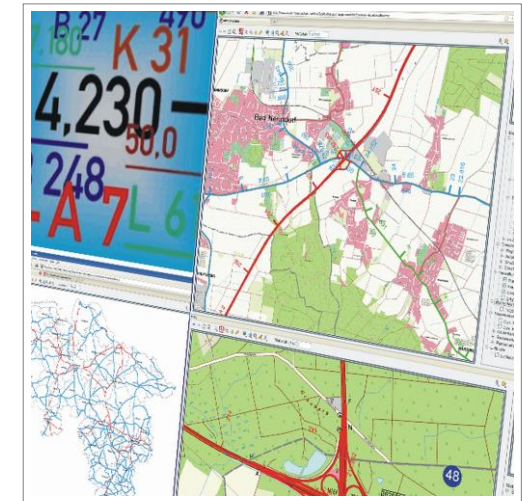
Telefon (0511) 3034 - 01
Fax (0511) 3034 - 2099
poststelle@nlstbv.niedersachsen.de
www.strassenbau.niedersachsen.de

Ansprechpartner:
Fabian Brod
Telefon (0511) 3034 - 2016
fabian.brod@nlstbv.niedersachsen.de

Stand der Informationen: Januar 2023



**Niedersächsische Landesbehörde
für Straßenbau und Verkehr**



**NWSIB-Online
Straßeninformationen
in Niedersachsen**



Niedersachsen

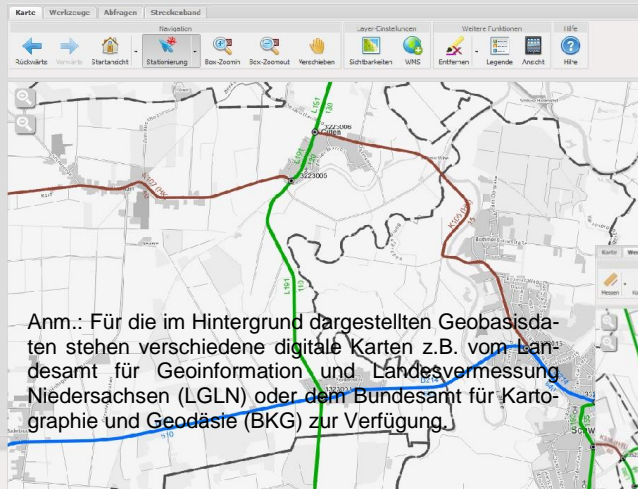
Straßeninformationsbank Niedersachsen

Die NWSIB-Online (<https://www.nwsib-niedersachsen.de/>) ist das zentrale Informationssystem der niedersächsischen Straßenbauverwaltung für die überörtlichen Straßen in Niedersachsen. Grundlage bildet das Straßennetz mit seiner Geometrie. Auf dieses Netz sind Informationen aus verschiedenen Fachbereichen referenziert und können daher miteinander verknüpft, gemeinsam ausgewertet und dargestellt werden.

Die erforderlichen Daten sind in Datenbanken abgelegt und werden mit der NWSIB-Online visualisiert. Durch Einhaltung der vom Open Geospatial Consortium (OGC) definierten Standards und dem Einsatz browserbasierter Online-Techniken ist dafür keine zusätzliche Softwareinstallation auf dem Arbeitsplatz notwendig.

Anwendungsbeispiele

Bei Auswahl des Stationierungsmodus lassen sich per Mausclick auf eine Straße Stationierung und Betriebskilometrierung ermitteln.

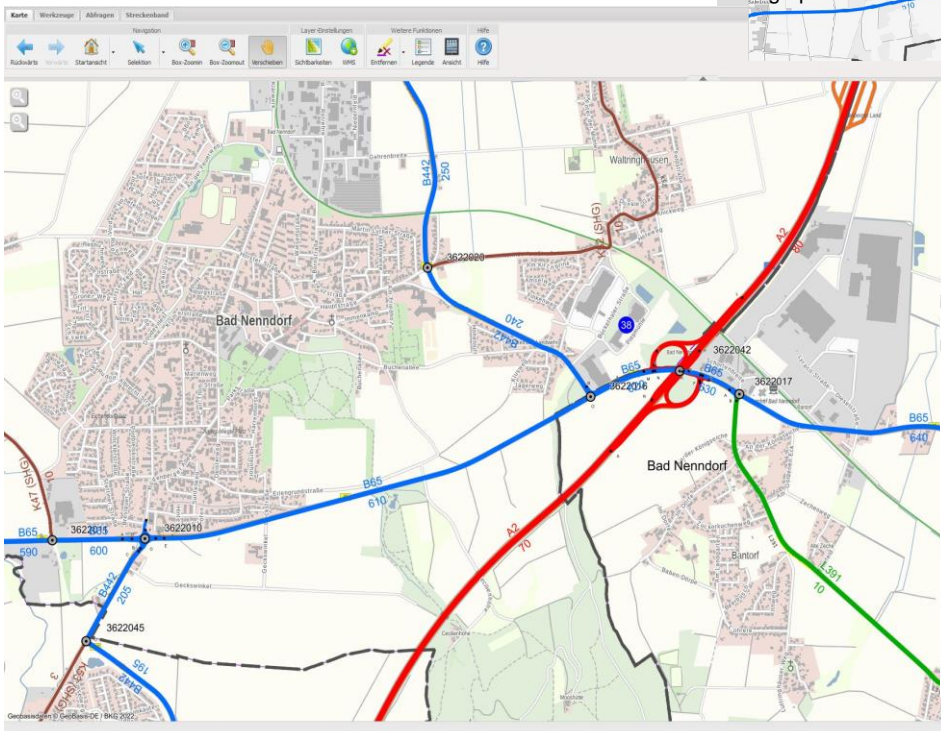
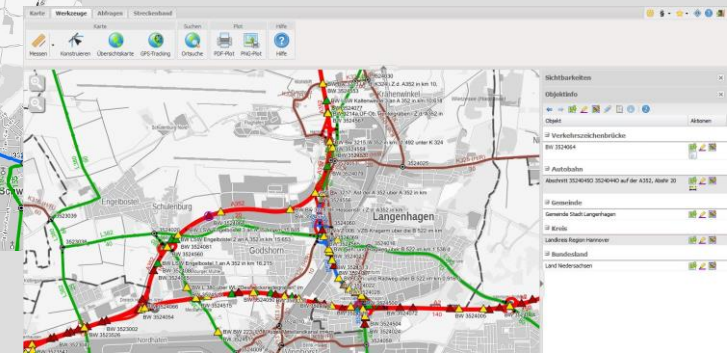


Anm.: Für die im Hintergrund dargestellten Geobasisdaten stehen verschiedene digitale Karten z.B. vom Bundesamt für Geoinformation und Landesvermessung Niedersachsen (LGLN) oder dem Bundesamt für Kartographie und Geodäsie (BKG) zur Verfügung.

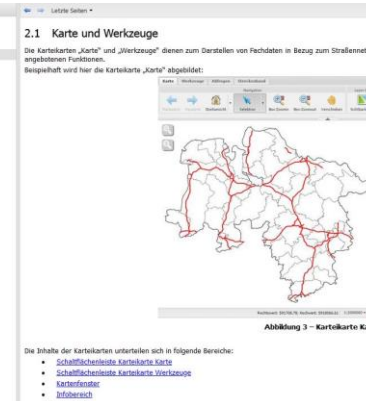
Im Streckenband lassen sich die Stecken und Bereichseigenschaften des ausgewählten Straßenabschnitts einsehen.



Außerdem stehen weitere Themen und Tools zur Verfügung, wie zum Beispiel Brücken und Bauwerke oder Mess- und Konstruktionstools.



Die Hilfefunktion bietet wertvolle Unterstützung



Inhalte

- Fachinformationen der Straßenbauverwaltung (siehe Reiter "Objektinfo").
- Kombination mit weiteren Informationen (siehe Reiter „Sichtbarkeiten“).
- Detailsuche, z.B. Straßen, Netzknoten, Adressen (siehe Reiter „Ortsuche“).
- Umrechnen von Kilometrierung in Stationierung und umgekehrt.
- Karten als PDF- oder JPEG-Datei erzeugen.