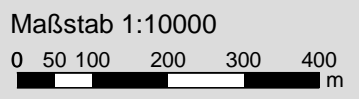
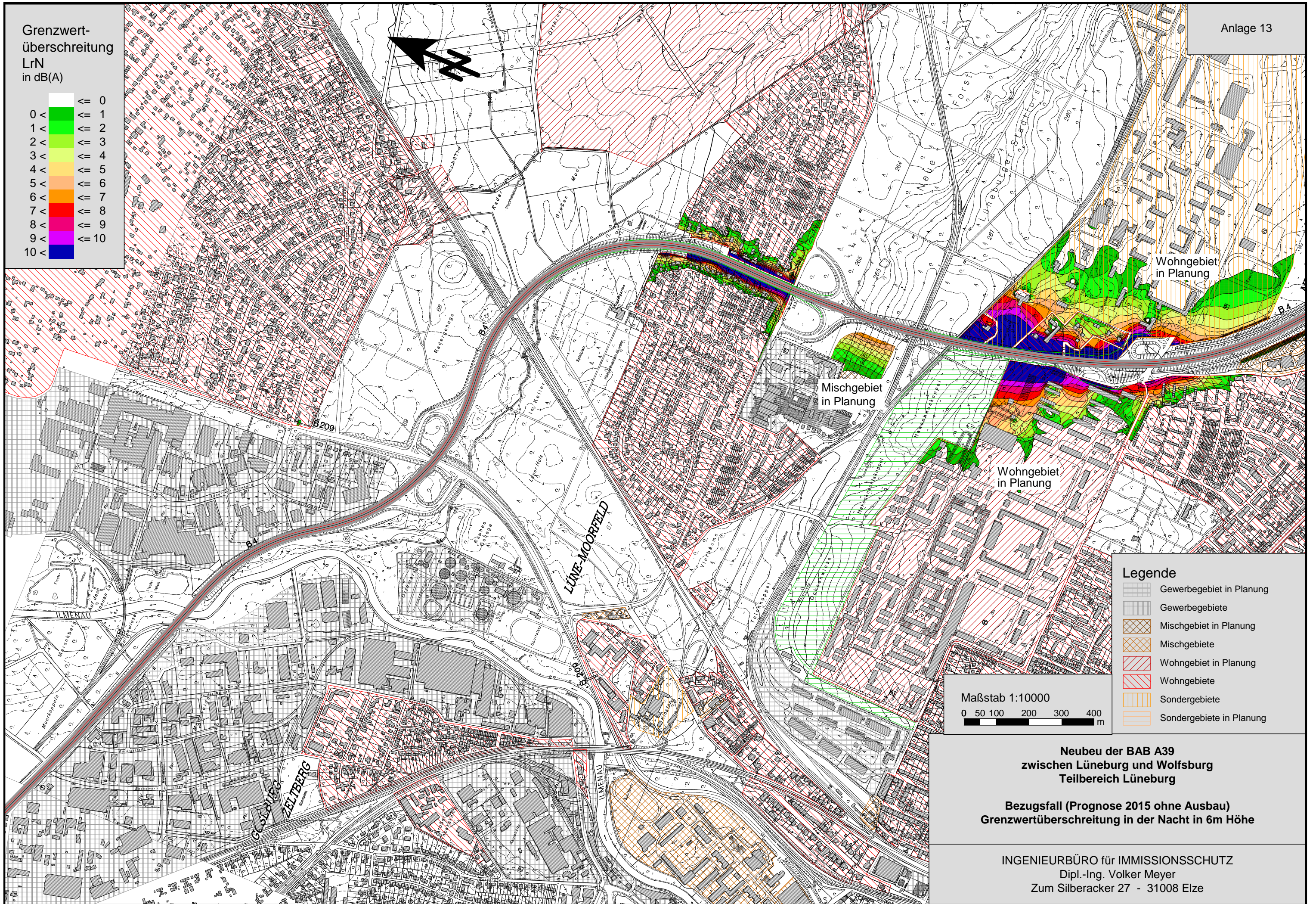


Grenzwert-  
überschreitung  
LrN  
in dB(A)



**Neubau der BAB A39  
zwischen Lüneburg und Wolfsburg  
Teilbereich Lüneburg**

**Bezugsfall (Prognose 2015 ohne Ausbau)  
Grenzwertüberschreitung in der Nacht in 6m Höhe**

INGENIEURBÜRO für IMMISSIONSSCHUTZ  
Dipl.-Ing. Volker Meyer  
Zum Silberacker 27 - 31008 Elze