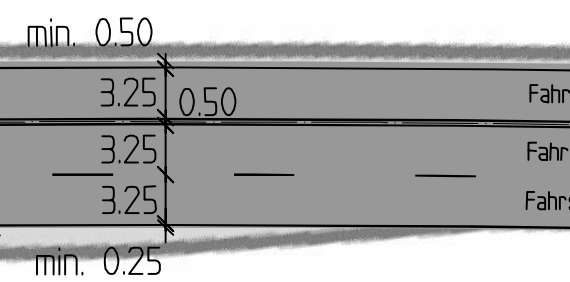
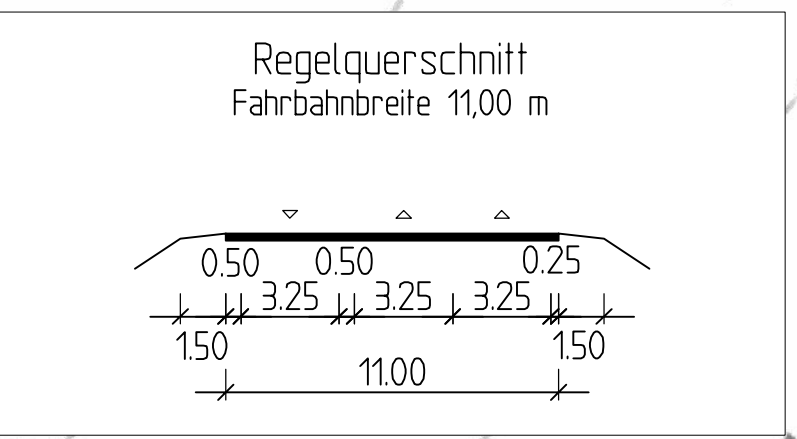
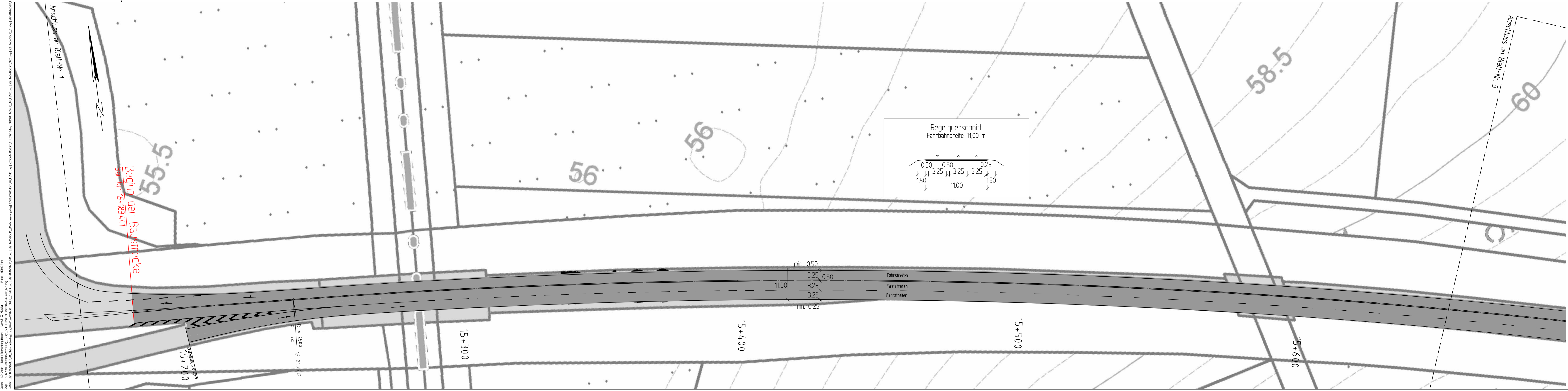


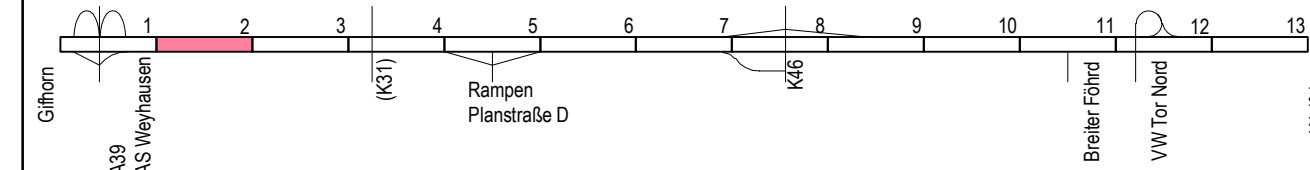
Datum: 11.02.2019 10:08:00 Uhr  
 Dwg: C:\P\01\Bau\B188\AS Weyhausen\110219\_13\_C188\_B188\110219\_13\_C188\_B188\110219\_13\_C188\_B188\110219\_13\_C188\_B188\110219\_13\_C188\_B188.dwg  
 Xref: 110219\_13\_C188\_B188.dwg



- Legende**
- Abgrenzung Fahrbahn
  - Achse
  - Sickerleitung/ Schacht
  - Querneigung
  - Querschnittsposition
  - Böschungsneigung
  - Böschung
  - Graben
  - Bankett
  - Fahrbahn, Vollausbau
  - Fahrbahn, Deckschichterneuerung

Grundlage:

Nr.	Art der Änderung	Datum	Zeichen
3.			
2.			
1.			



Entwurfsbearbeitung:

<b>Niedersächsische Landesbehörde für Straßenbau und Verkehr Geschäftsbereich Wolfenbüttel</b>		
Sophienstraße 5 38304 Wolfenbüttel		

Projekt-Nr.:

Datum	Zeichen
nachgeprüft:	

	Unterlage / Blatt-Nr.: <b>5.2</b>
<b>Lageplan</b>	
von B188 / Abschnitt 245 / Station 0,174 / Bau-km 15,183 bis B188 / Abschnitt 250 / Station 1,511 / Bau-km 19,535	
Maßstab: 1 : 500	

**Instandsetzung der B188  
zw. AS Weyhausen und VW Tor Nord**

**Nur zur Ausschreibung**

Lagebezug: ETRS89  
 Abbildung: UTM  
 Lagestatus: 310  
 Höhenbezug: NHN

ALK eingefügt über virtuelle Paßpunkte