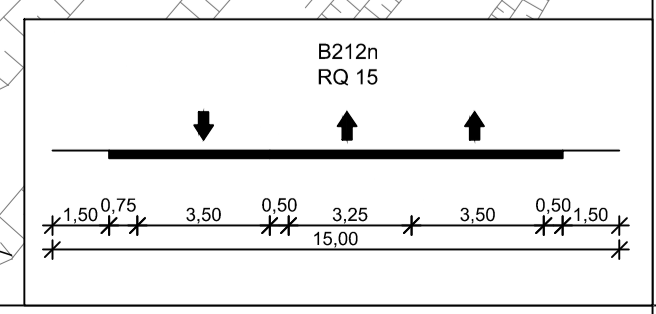
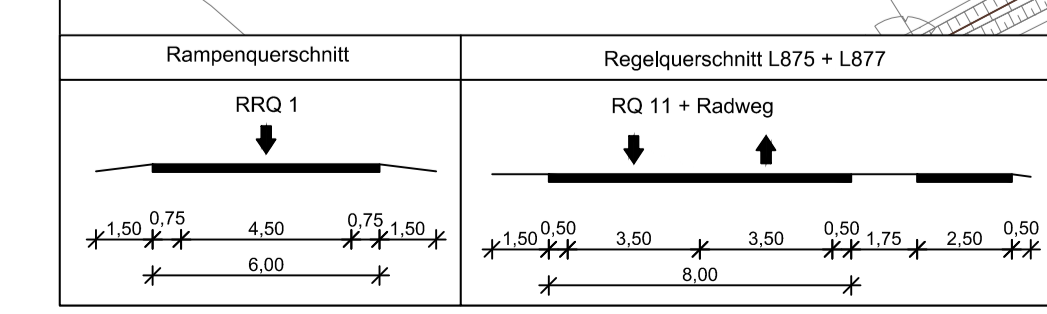


ZEICHENERKLÄRUNG

Planung

- Fahrbahn mit Achse
- Bänke
- Damm-Einschnittsböschung
- Entwässerungsmulde
- Straßenbenuttfächen
- Radweg
- Unterhaltungsweg
- Entwässerungsgraben
- Böschungunterkante Vorbelastungsdamm



Projektbearbeitung:

Bahnstraße 6-10
Telefon / Telefax: (04961) 9443-0 / -50
bearbeitet: Schulte-D. | gezeichnet: SD

geprüft:
26871 Papenburg
mailto:ing-buero-grote.de
Datum: 13.07.2018

Projekt-Nr.:

Straßenbaubehörde:

Niedersächsische Landesbehörde
für Straßenbau und Verkehr

nach-geprüft:

1	2	3	4	5	6	7	8	9	10	11	12	13	14	15	16	17

Planungsstand: Vorplanung

Plankodierung: 0000

Nr. | Art der Änderung oder Ergänzung | Datum | Zeichen

Straßenbauverwaltung:
Straßenbauverwaltung des Landes Niedersachsen
Regionaler Geschäftsbereich Oldenburg
Kaiserstraße 27 | 26122 Oldenburg
Tel.: 0441/2181-0 | Fax: 0441/2181-222

PROJIS-Nr.:

Neubau der Bundesstraße B212n Harmenhausen bis zur A281/Bremen

von km.: bis km.:

Abs.-Nr.: Abs.-Nr.:

von Stat.: bis Stat.:

(Nächster Ort): Bau-km.: bis Bau-km.:

Aufgestellt:
Oldenburg, den
Niedersächsische Landesbehörde
für Straßenbau und Verkehr
- Geschäftsbereich Oldenburg -

Im Auftrage:

Unterlage/Blatt-Nr.: S.1.1B / 14/17
Bezeichnung der Unterlage: Lageplan, Variante 1B
Maßstab: 1:1.000