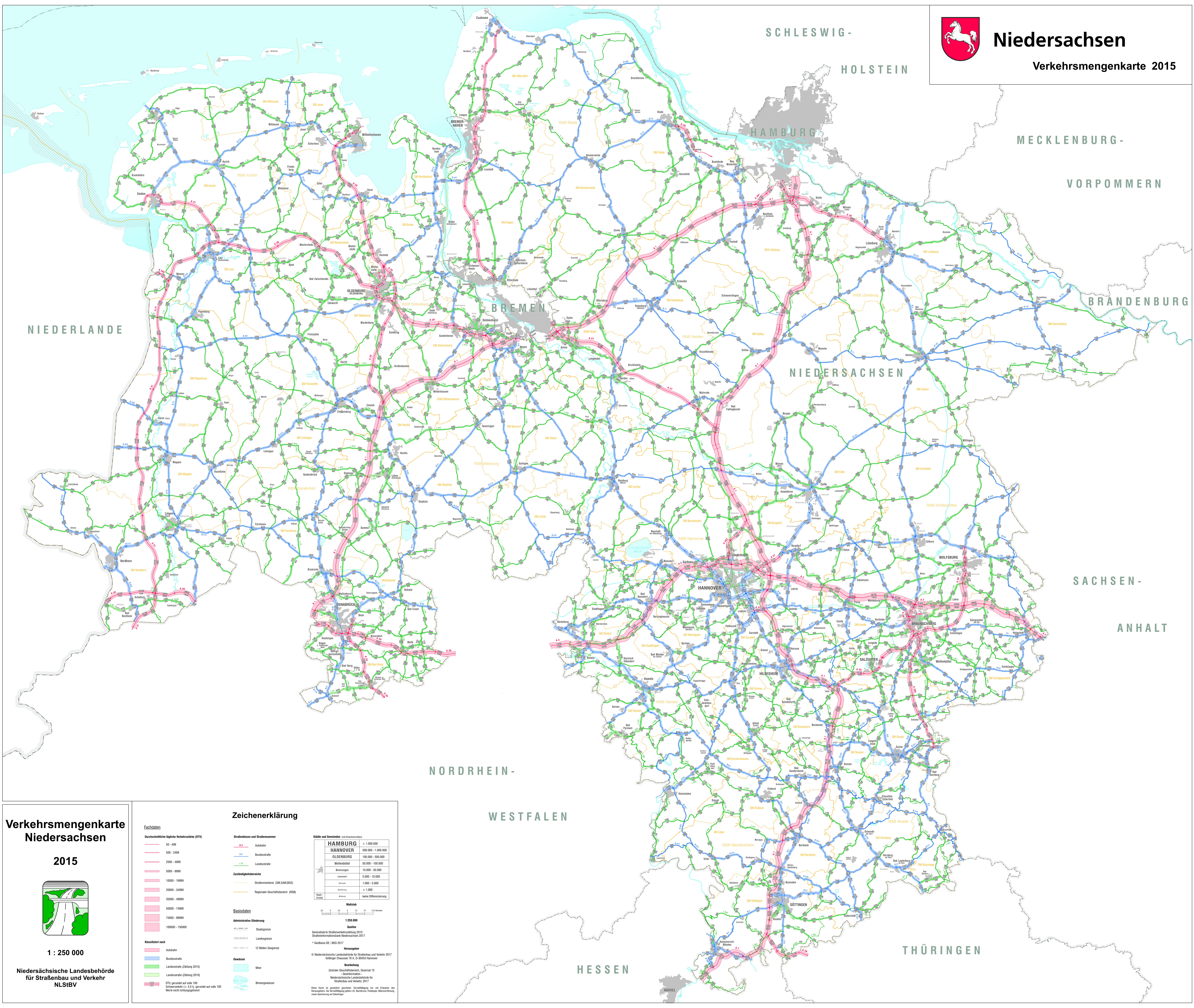


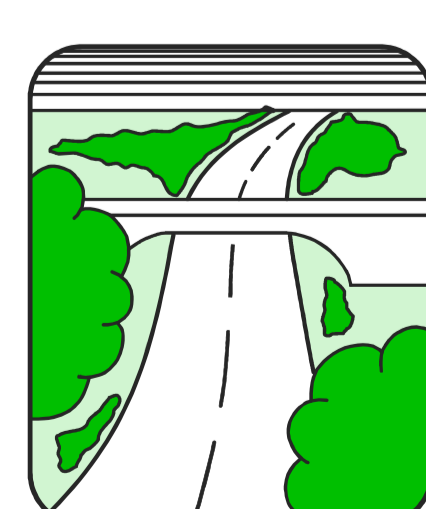
Niedersachsen

Verkehrsmengenkarte 2015



Verkehrsmengenkarte Niedersachsen

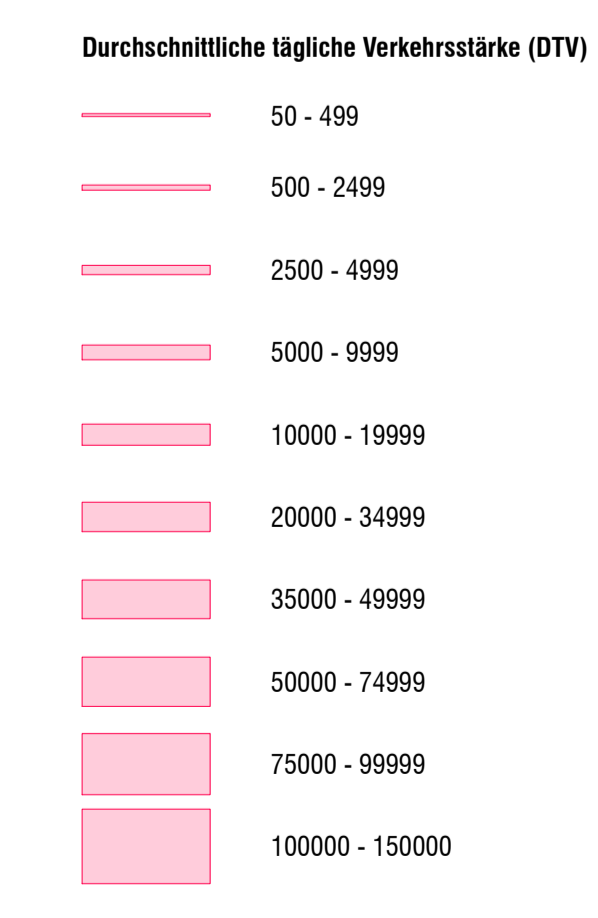
2015



1 : 250 000

Niedersächsische Landesbehörde für Straßenbau und Verkehr NLSBTV

Fachdaten



Klassifiziert nach
Autobahn
Bundesstraße
Landesstraße (Zählung 2015)
Landesstraße (Zählung 2010)
DTV gerundet auf volle 100
Schwermotor (> 3,5 t), gerundet auf volle 100
Werte nicht richtungsgerecht

Zeichenerklärung



Städte und Gemeinden (und Einwohnerzahlen)

HAMBURG	> 1.000.000
HANNOVER	500.000 - 1.000.000
OLDENBURG	100.000 - 500.000
Wolfsbittel	50.000 - 100.000
Bürgerlager	10.000 - 50.000
Landesort	5.000 - 10.000
Bornum	1.000 - 5.000
Wohnort	< 1.000
Waldung	keine Differenzierung

Maßstab
1:250.000

Quellen
Gesamtdaten Straßenverkehrszählung 2015
Statistikministerium Niedersachsen 2017
* StrBasis-DE / BVG 2017

Herausgeber
Zentraler Geschäftsbereich, Dezember 15
Gesamtdaten
Niedersächsische Landesbehörde für
Straßenbau und Verkehr, 2017

Beauftragte
Zentraler Geschäftsbereich, Dezember 15
Gesamtdaten
Niedersächsische Landesbehörde für
Straßenbau und Verkehr, 2017

Quelle: Karte ist geodätisch genau. Verantwortlich für die Erhebung der
Hauptdaten. Alle Verantwortlichkeiten gehen z.B. bei Änderungen, Falschdarstellungen, Missverständnissen
www.speyerling.de