

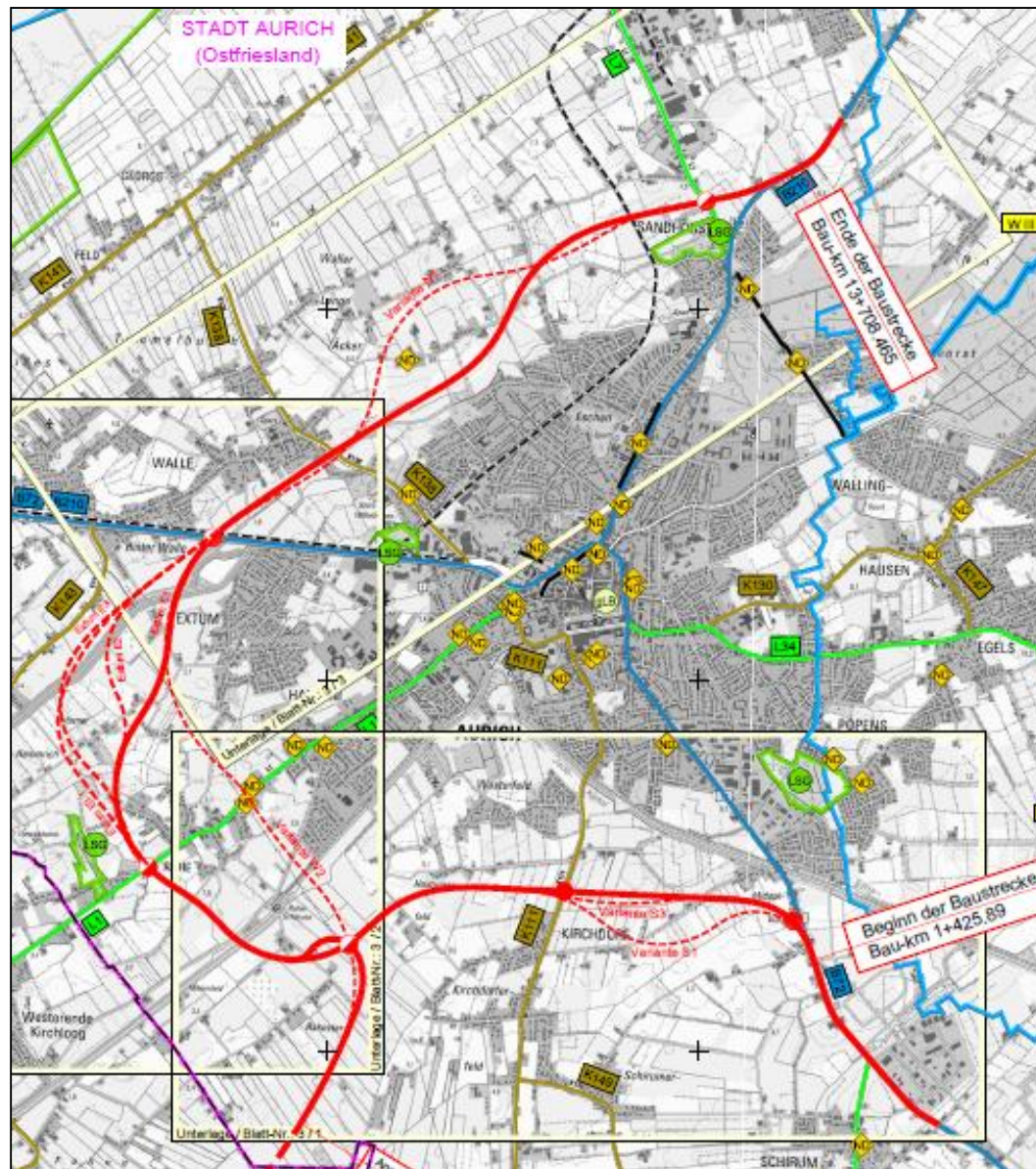
**Neubau der B 210n
zwischen Riepe (A 31) und Aurich**

- Ortsumgehung Aurich -

Sachstands-Präsentation

Großer Arbeitskreis

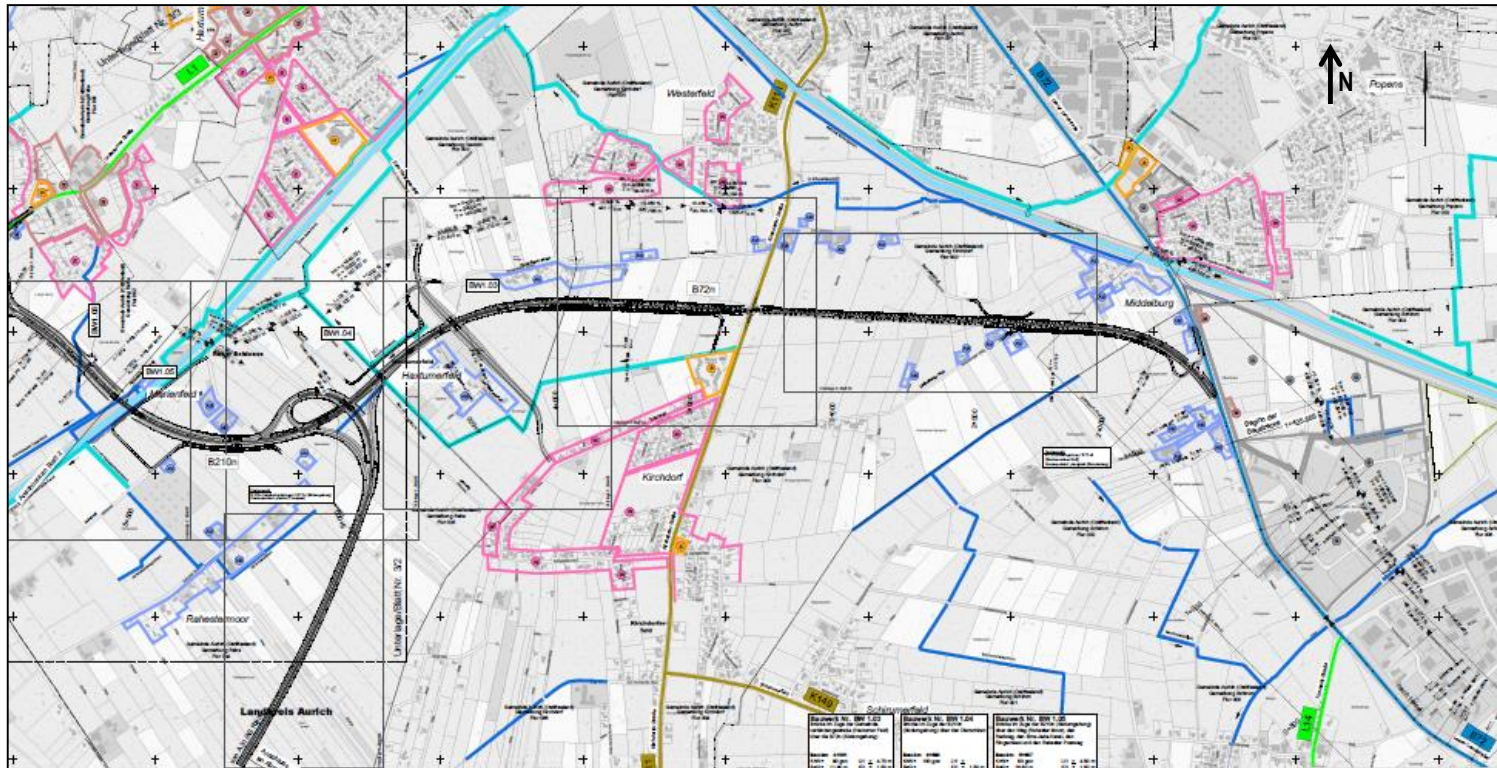
am 18.08.2016



Inhalt

- aktueller Stand der technischen Planung
 - Übersicht
 - Nachgeordnetes Straßen- und Wegenetz
 - Straßenquerschnitt B 210n
Straßenentwässerung/Wasserwirtschaft
 - Detailplanung in ausgewählten Bereichen
- Wasserwirtschaftliche Maßnahmenplanung
 - Übersicht
 - Detailplanung in ausgewählten Bereichen

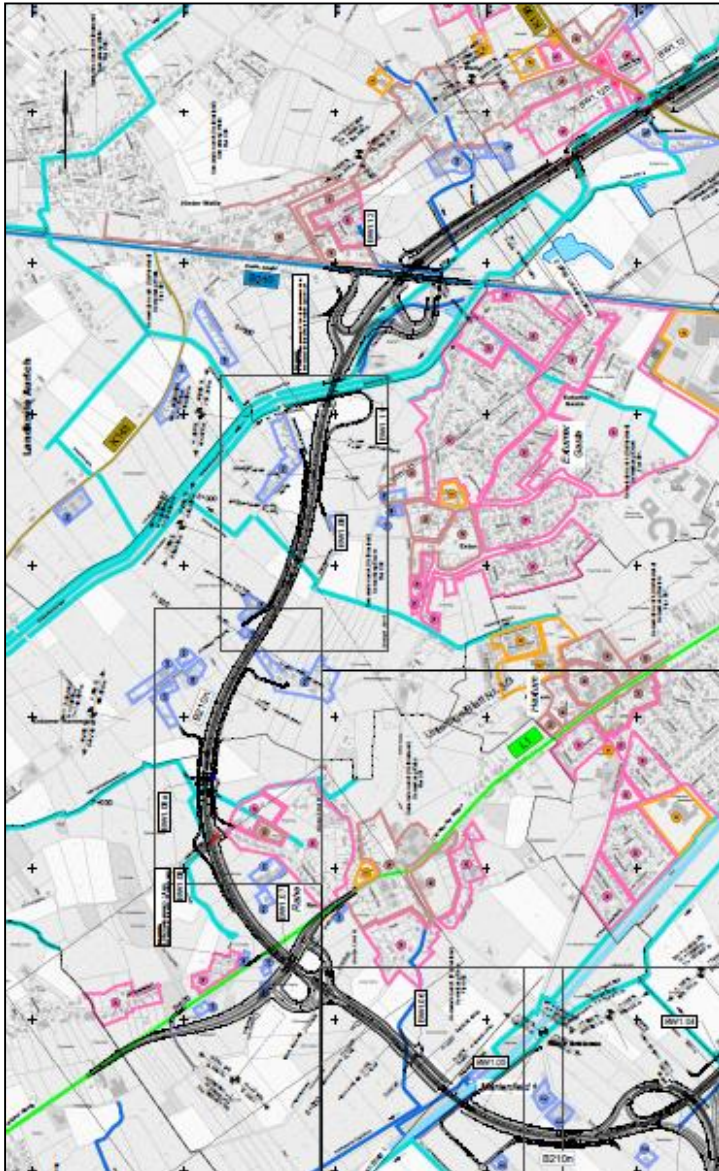
Übersichtslageplan (1)



B 72n zwischen der B 72 bei Schirum und dem Zubringer

- Anschluss an den Ausbaubereich Schirum/Anschluss der bestehenden B 72
- Kreuzung der Kirchdorfer Straße (K 111) mit höhengleichem Anschluss
- Anschluss der B 210n (Zubringer)

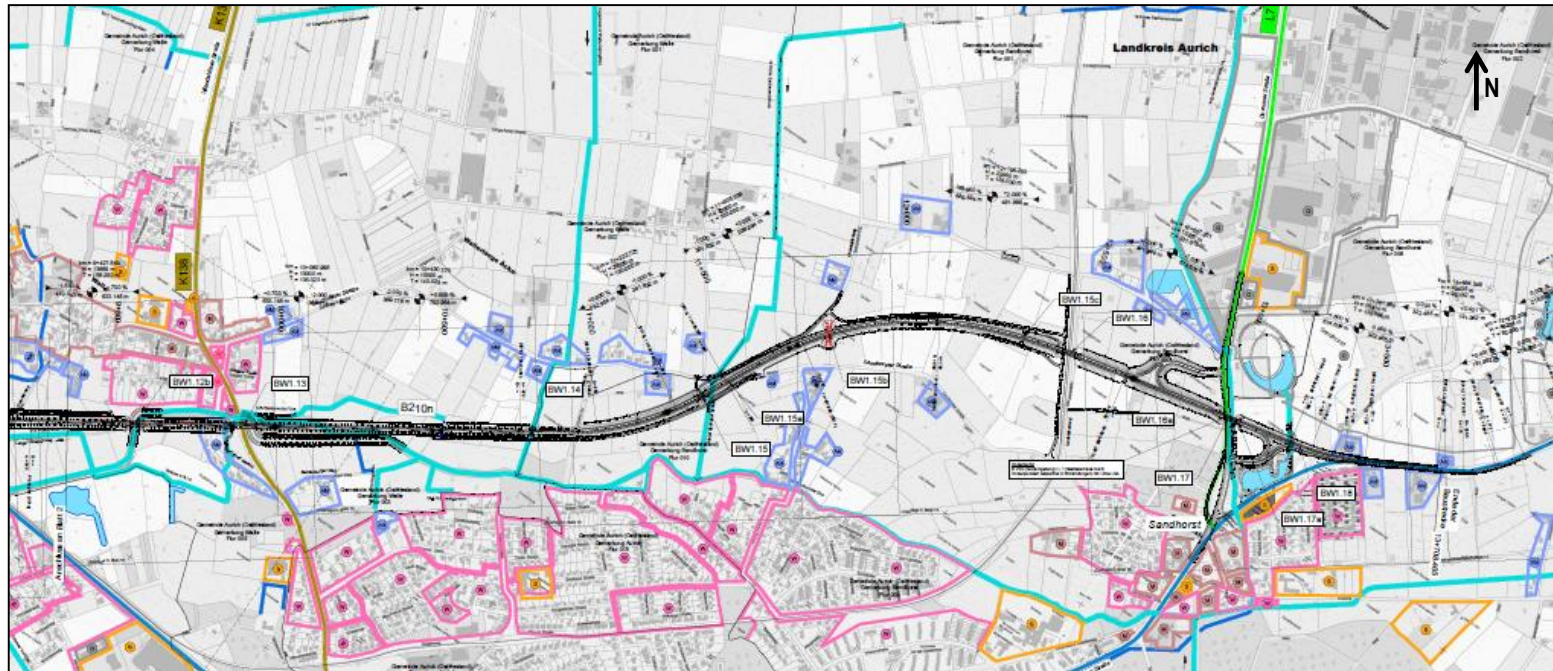
Übersichtslageplan (2)



B 210n zwischen dem Zubringer und der Emders Straße

- Anschluss der B 210n (Zubringer)
- Unterführung des Ems-Jade-Kanals
- Unterführung der L 1 (Oldersumer Straße)
- Unterführung der Westerender Ehe, der Sandhorster Ehe, des Extumer Vorfluters
- Unterführung der B 72/B 210 (Emders Straße)

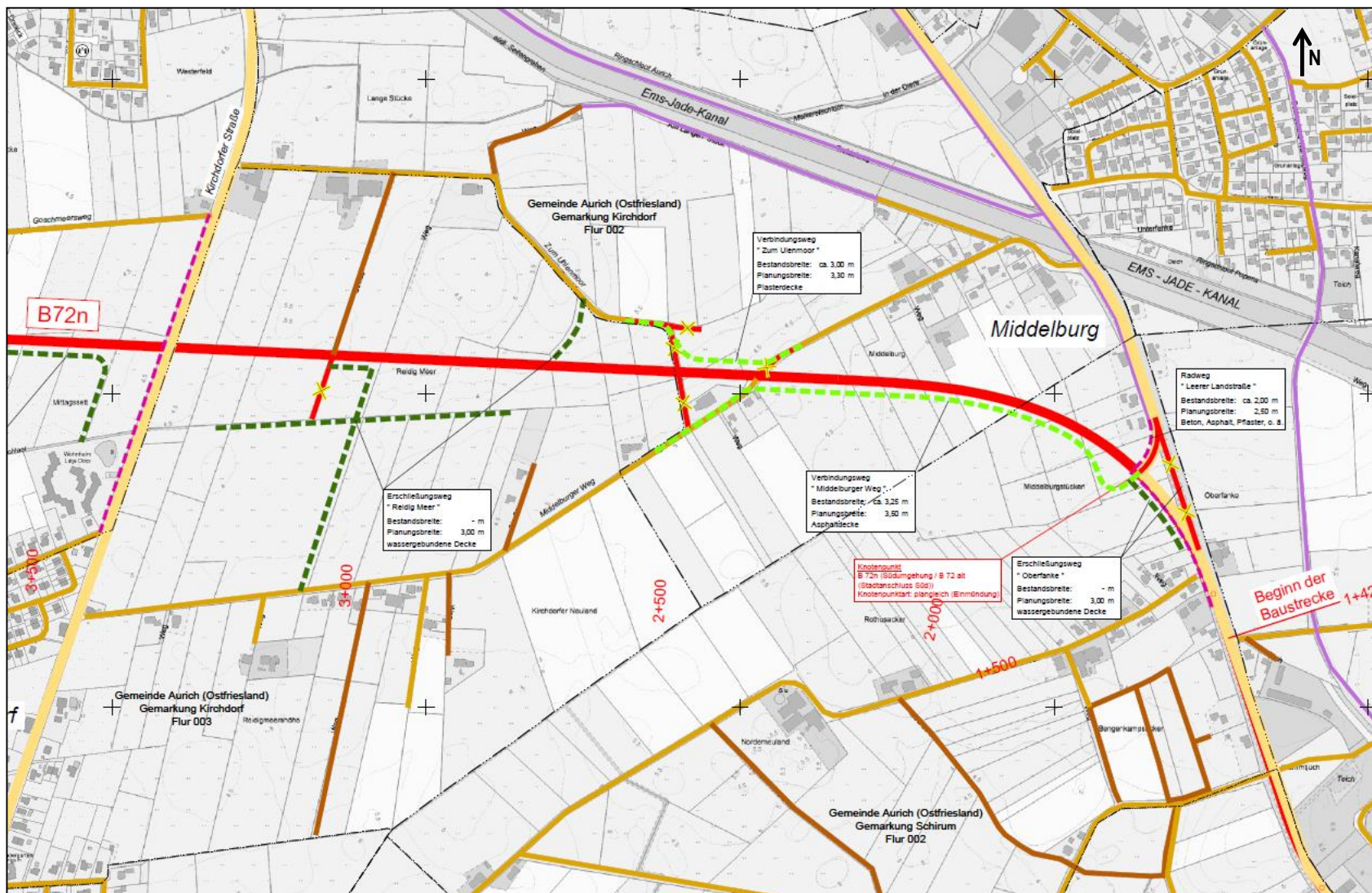
Übersichtslageplan (3)



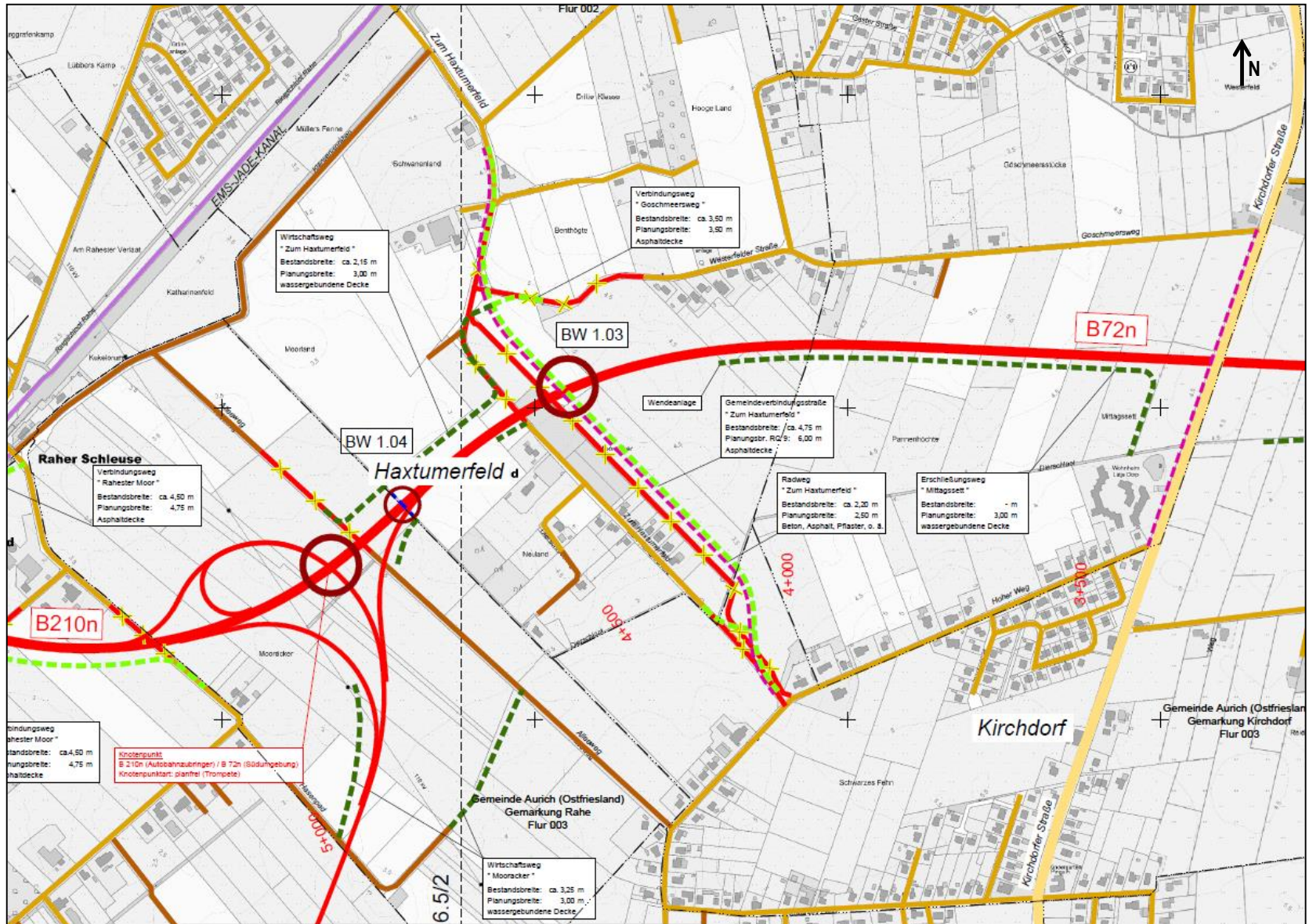
B 72n zwischen der Emder Straße und dem Bauende bei Sandhorst

- Unterführung der K 138 und der Sandhorster Ehe
- Anpassung/Verlegung der Sandhorster Ehe und paralleler Gewässer
- Verlegung der Sandhorster Straße
- Unterführung der Bahnstrecke und der L 7 (Dornumer Straße)
- Anschluss der B 210n (Zubringer)

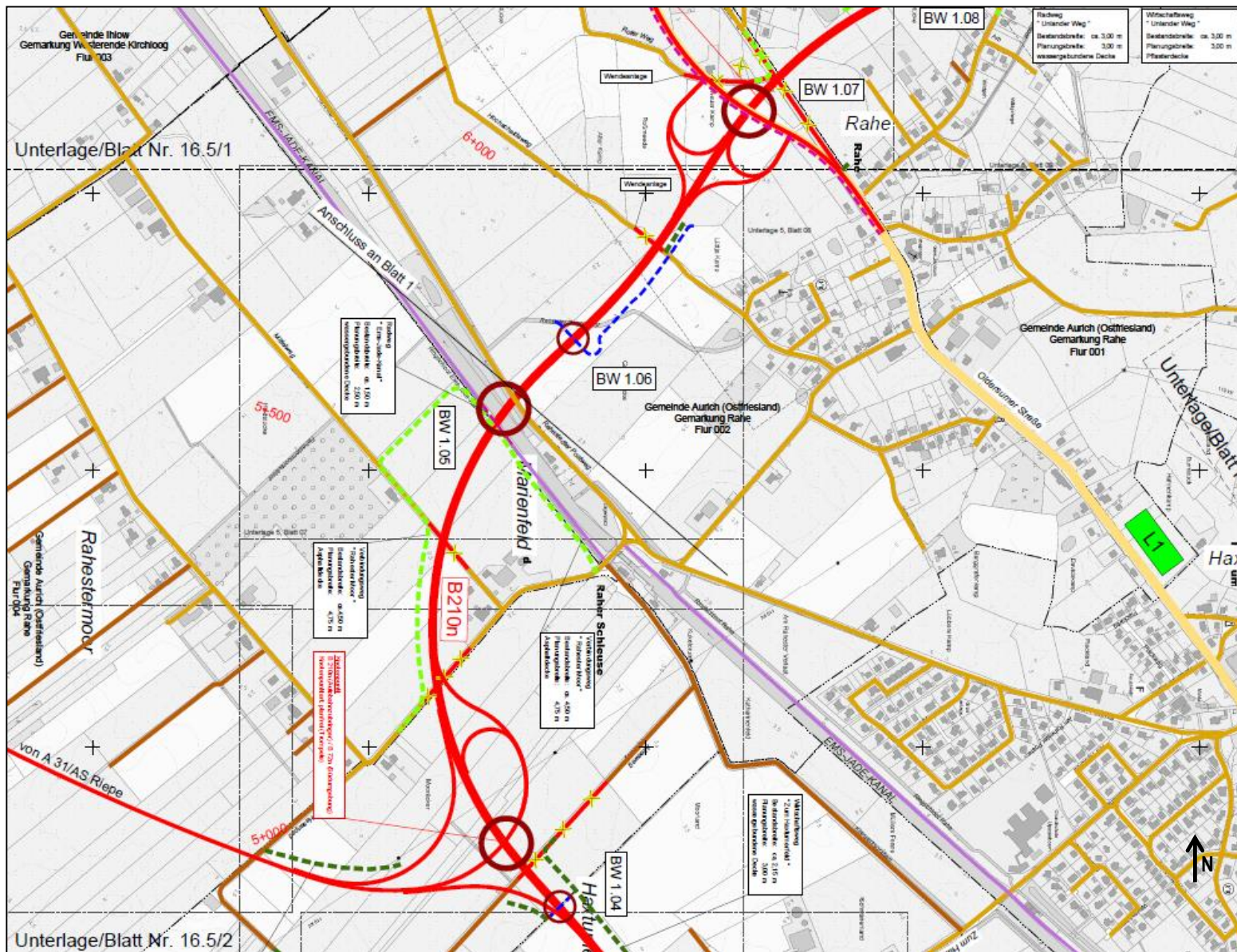
Nachgeordnetes Straßen- und Wegenetz – Bereich Bauanfang (1)



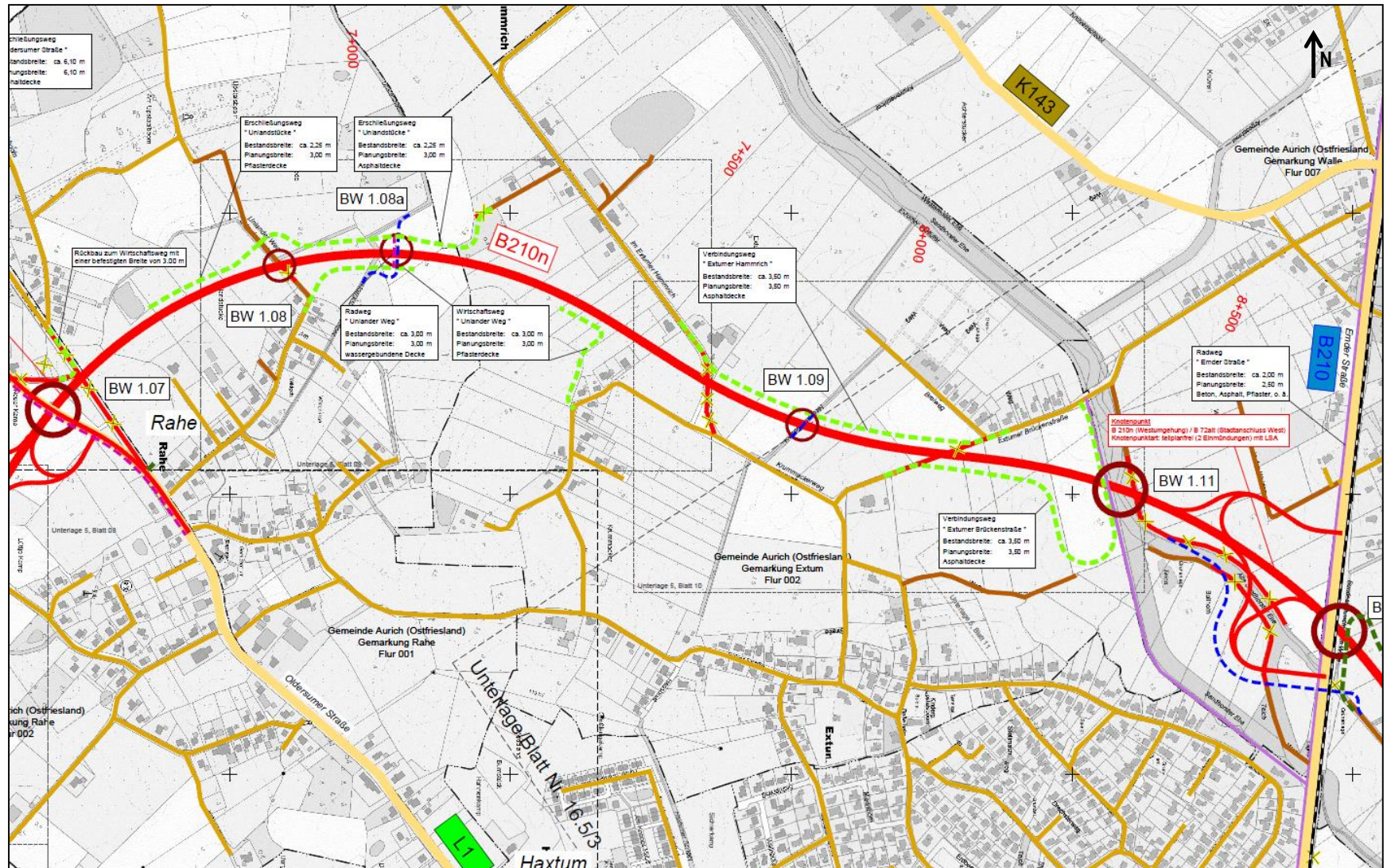
Nachgeordnetes Straßen- und Wegenetz – Bereich Haxtumerfeld (2)



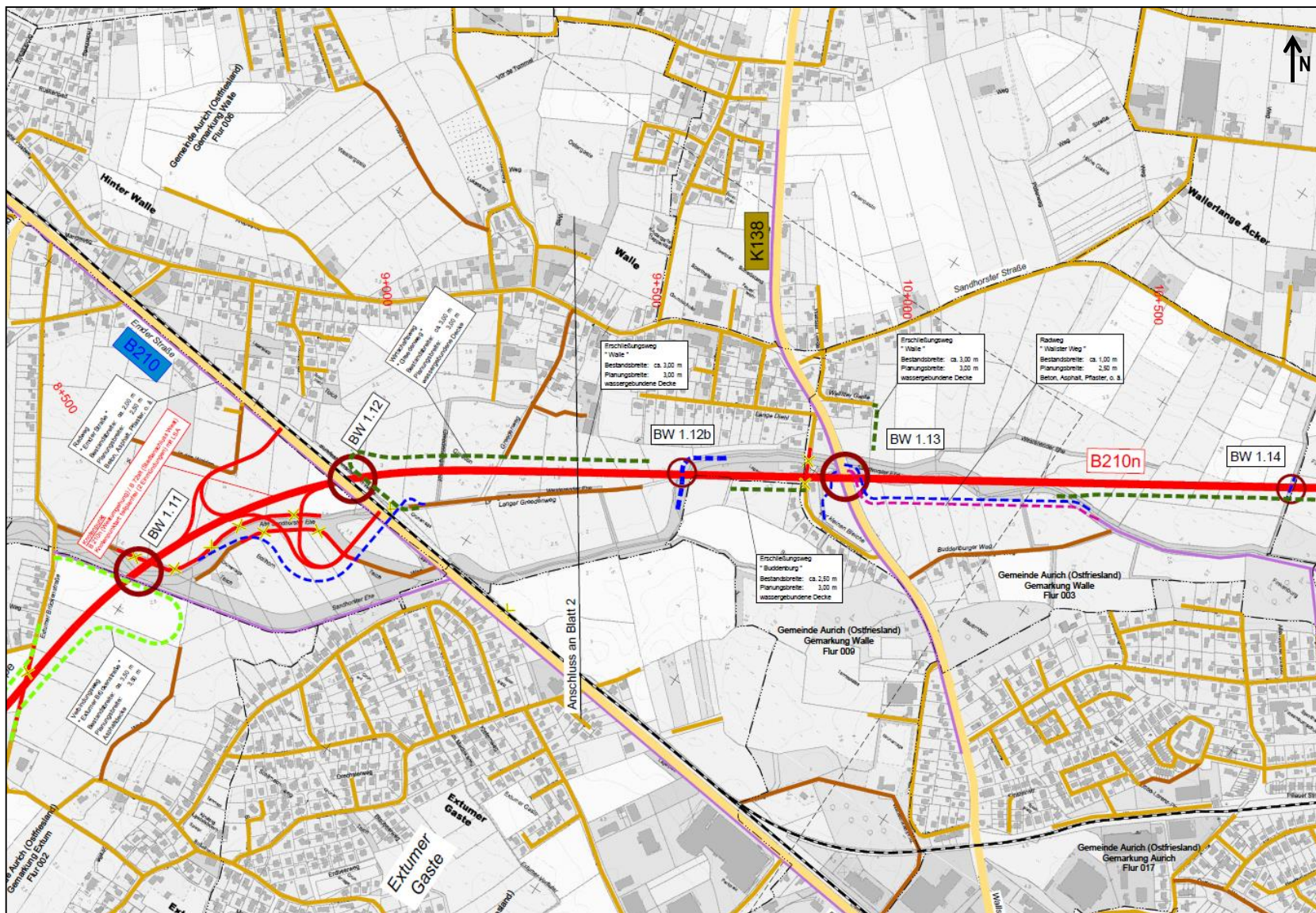
Nachgeordnetes Straßen- und Wegenetz – Bereich Ems-Jade-Kanal (3)



Nachgeordnetes Straßen- und Wegenetz – Bereich Rahe-Extum (4)

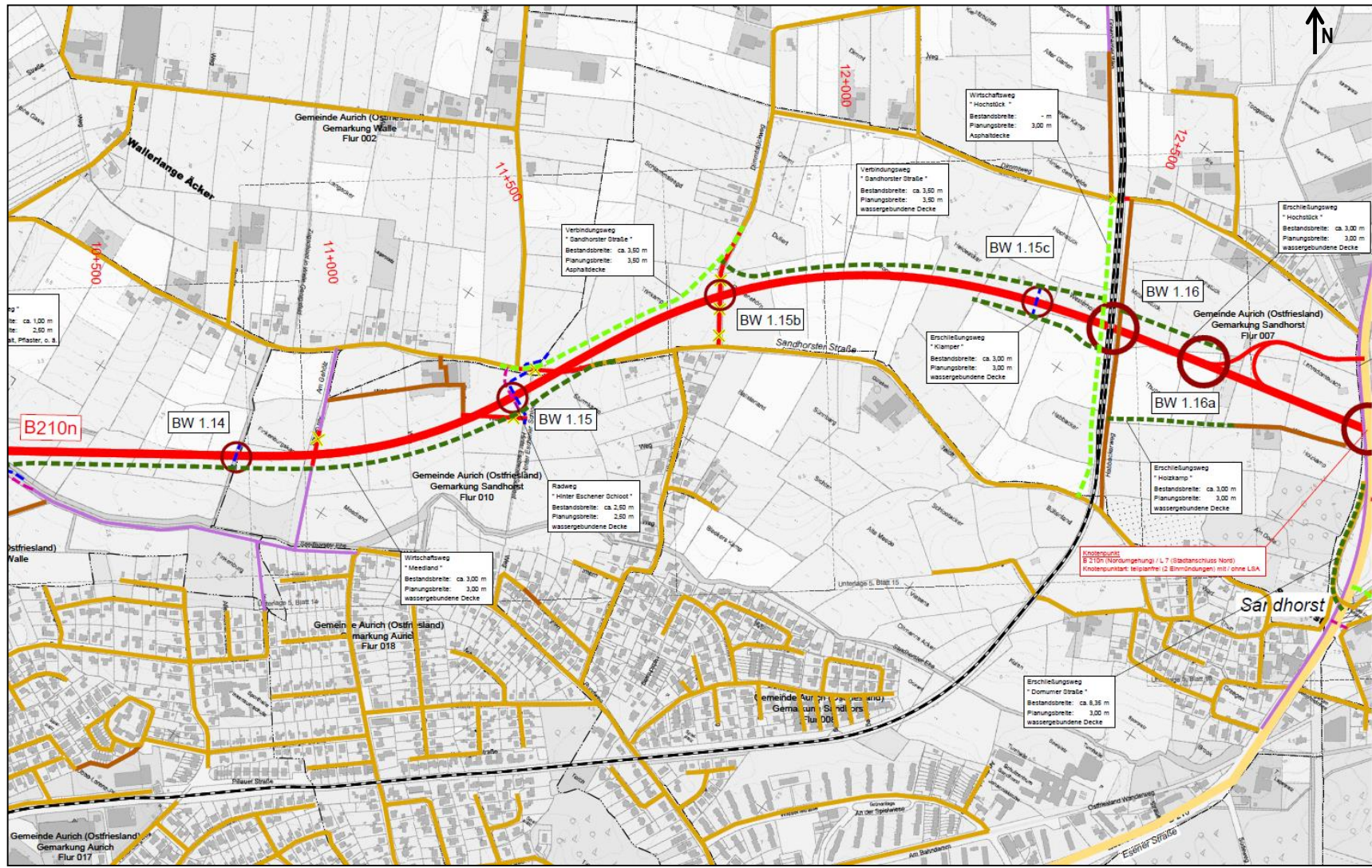


Nachgeordnetes Straßen- und Wegenetz – Bereich Walle (5)

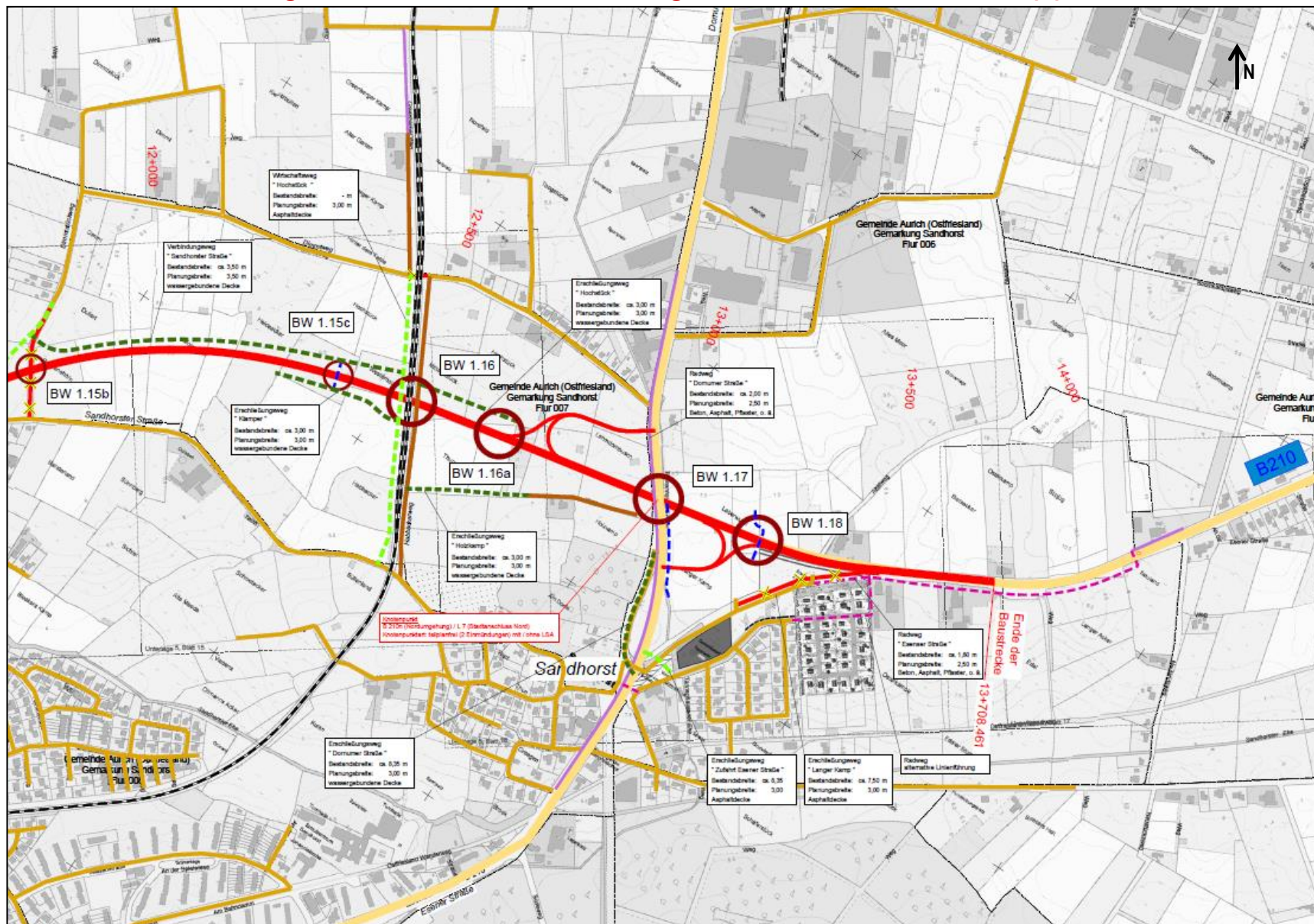




Nachgeordnetes Straßen- und Wegenetz – Bereich Walle-Sandhorst (6)



Nachgeordnetes Straßen- und Wegenetz – Bereich Bauende (7)

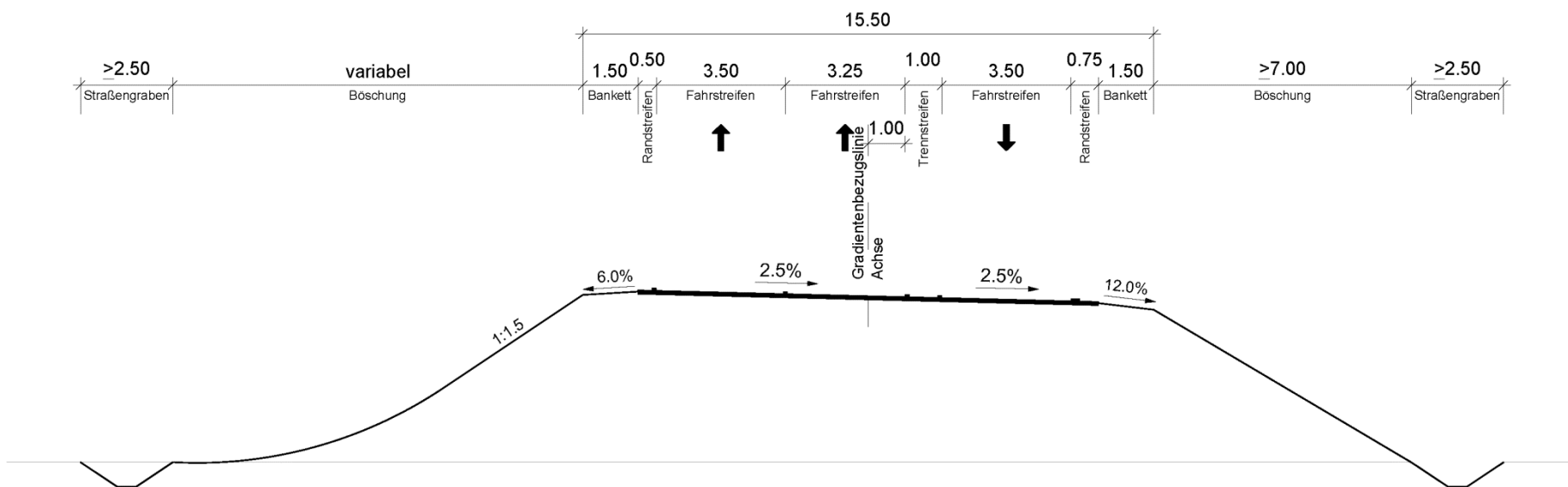


Straßenquerschnitt B 210n – Straßenentwässerung/Wasserwirtschaft

Systemquerschnitt B 210n (EKL 1)

RQ 15,5 gemäß RAL 2012

Lösung 1 (nur Straßenentwässerung)

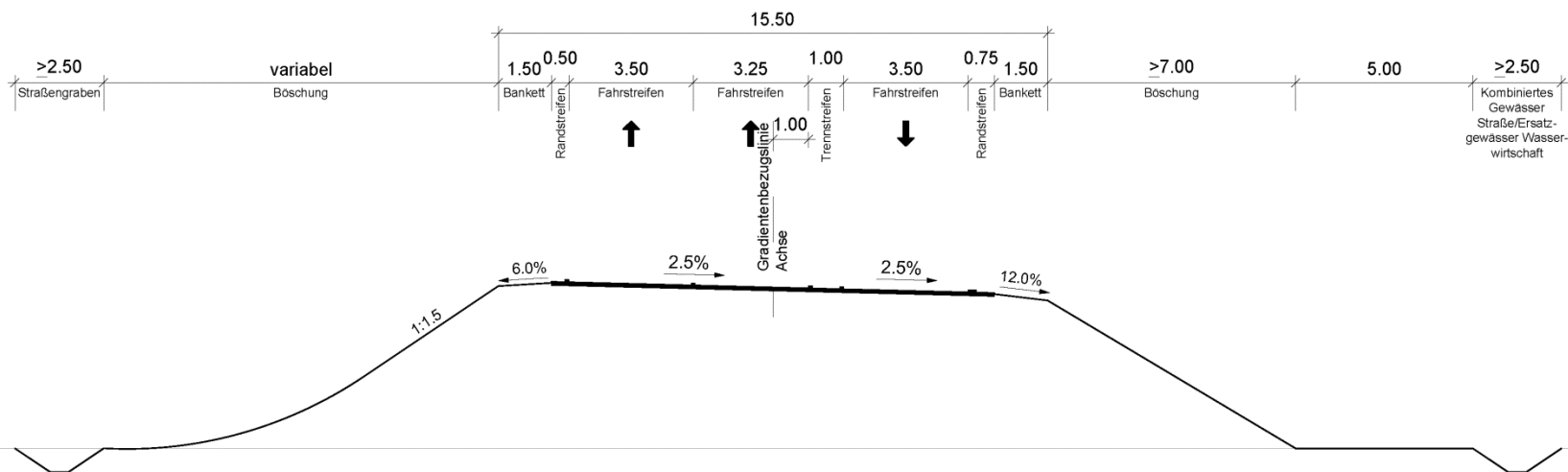


Straßenquerschnitt B 210n – Straßenentwässerung/Wasserwirtschaft

Systemquerschnitt B 210n (EKL 1)

RQ 15,5 gemäß RAL 2012

Lösung 2 (kombiniertes Gewässer Straße/Ersatzgewässer Wasserwirtschaft)

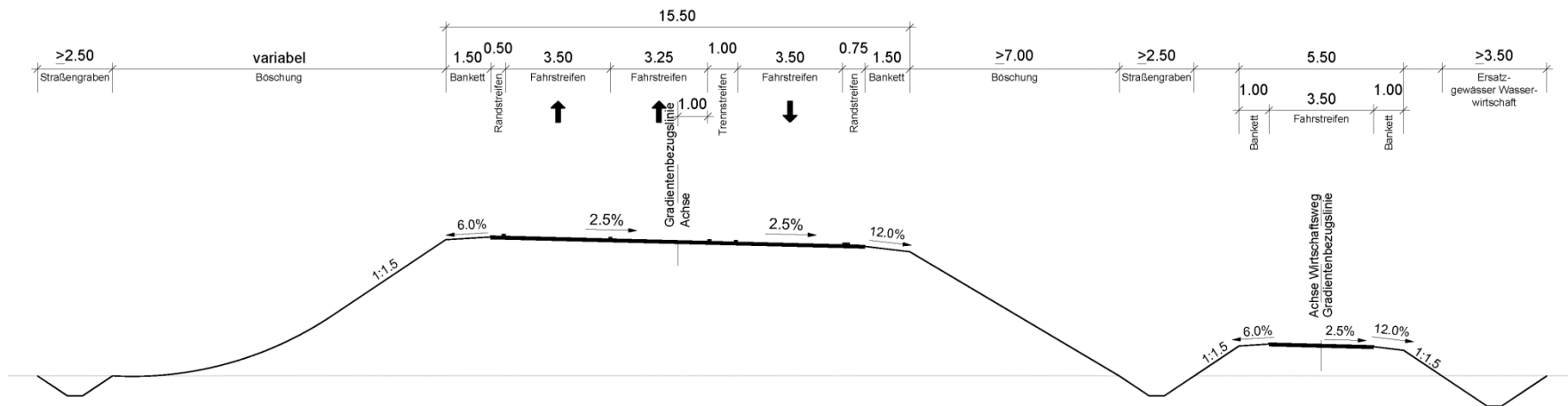


Straßenquerschnitt B 210n – Straßenentwässerung/Wasserwirtschaft

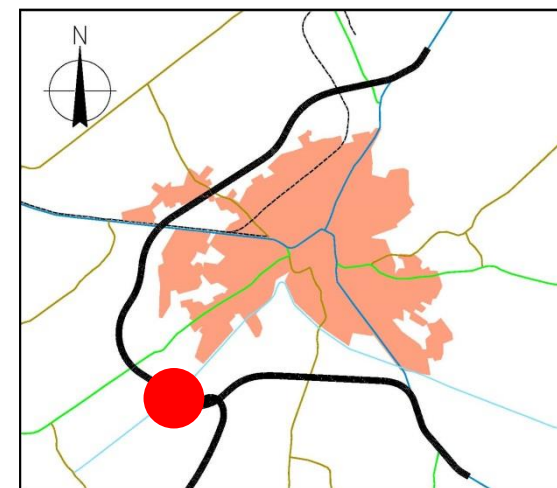
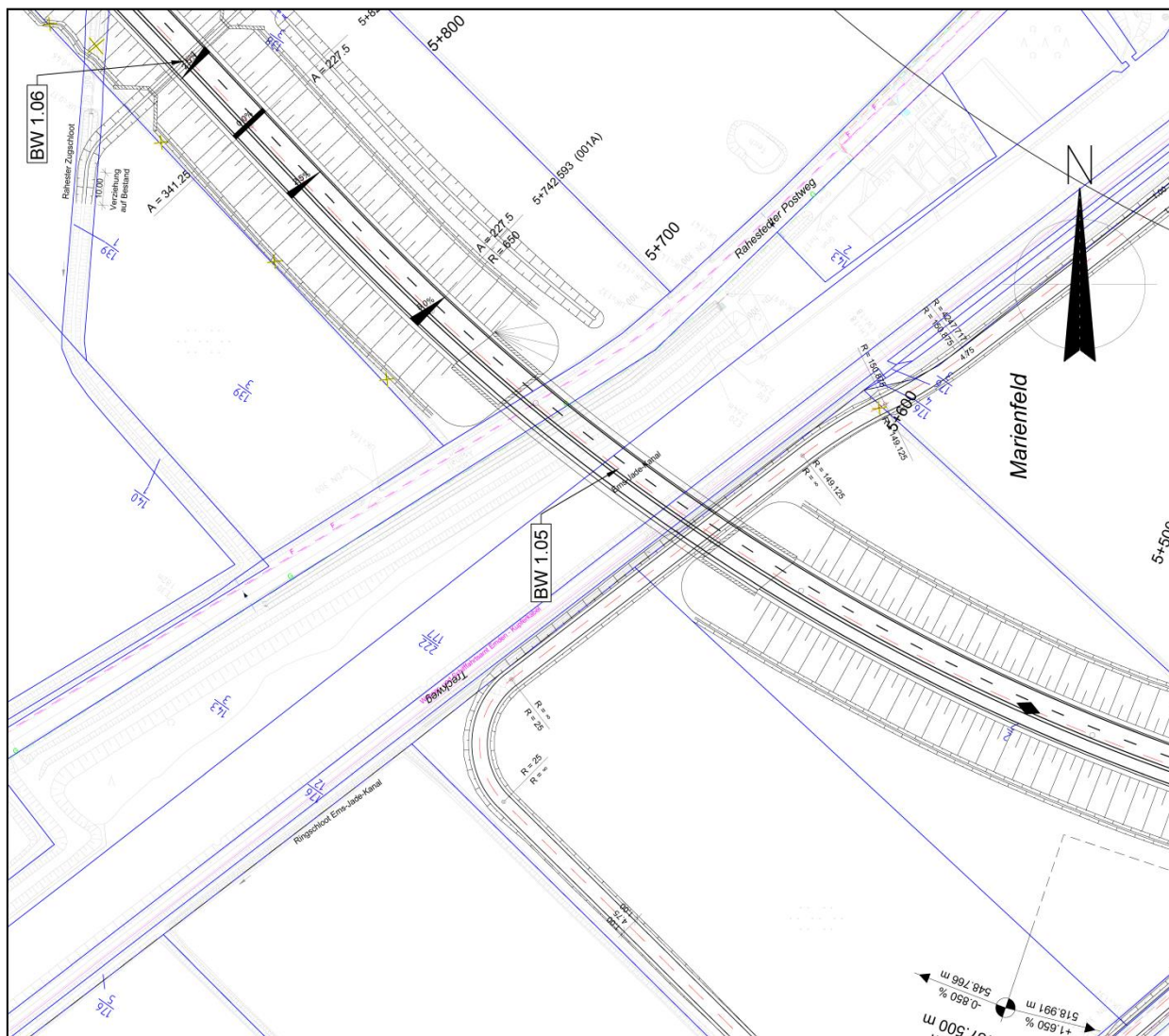
Systemquerschnitt B 210n (EKL 1)

RQ 15,5 gemäß RAL 2012

Lösung 3 (Trennung Straßengraben/Ersatzgewässer Wasserwirtschaft)

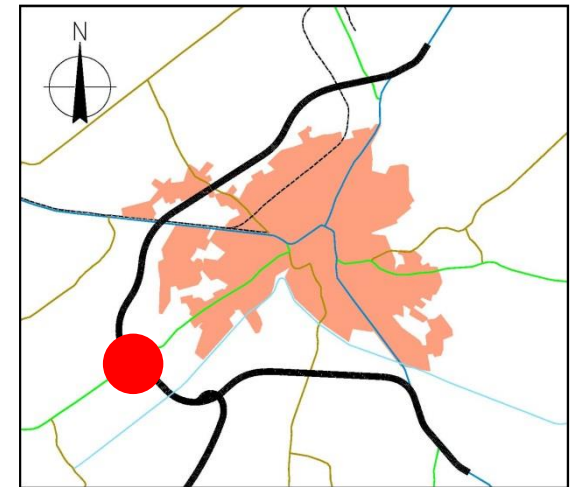
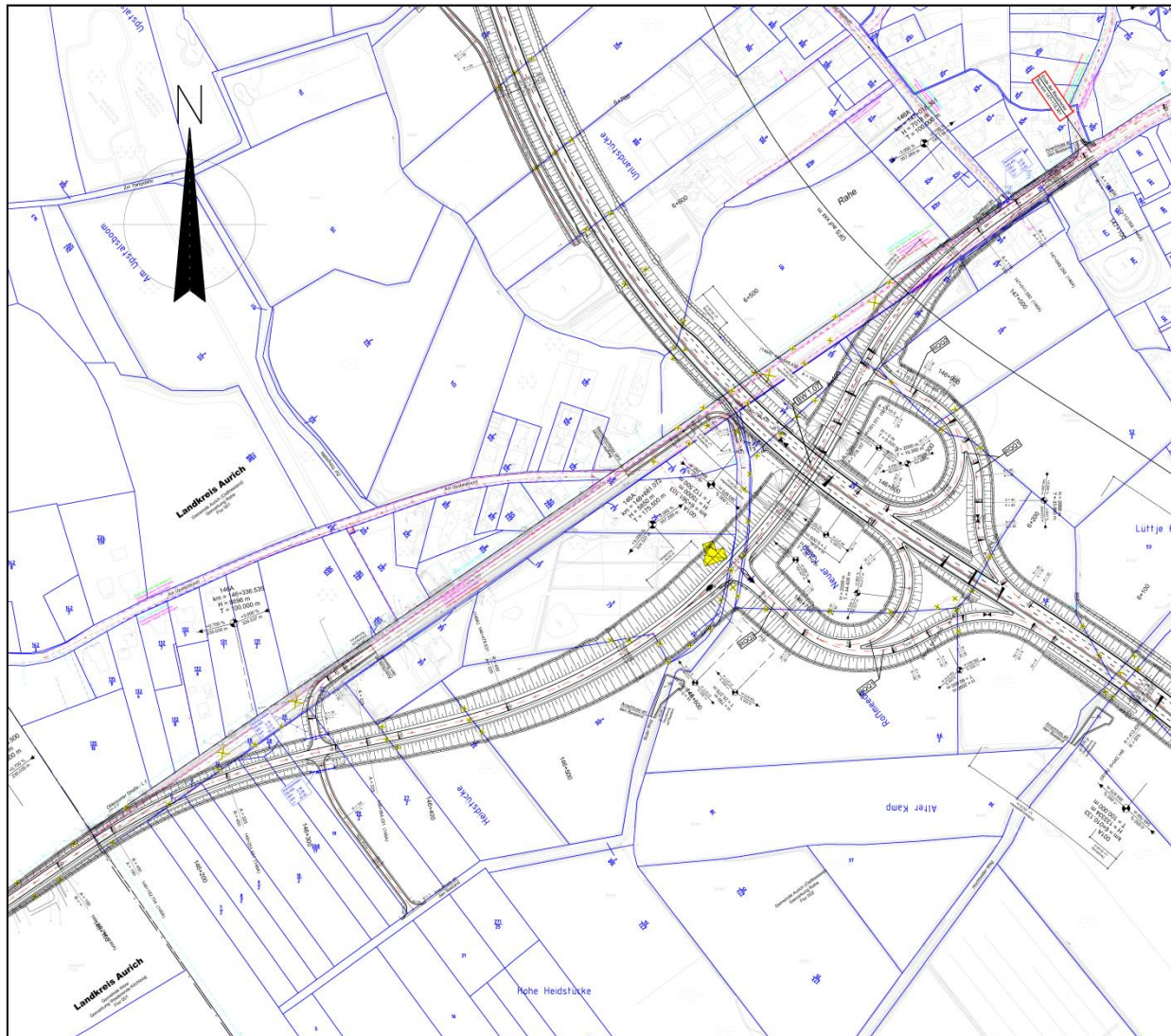


ausgewählte Bereiche – Unterführung des Ems-Jade-Kanals (1)



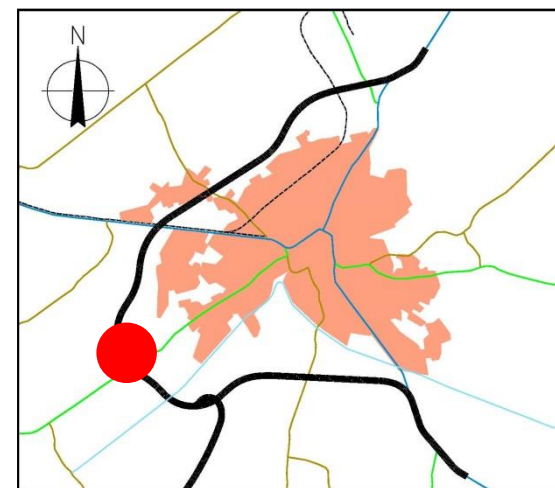
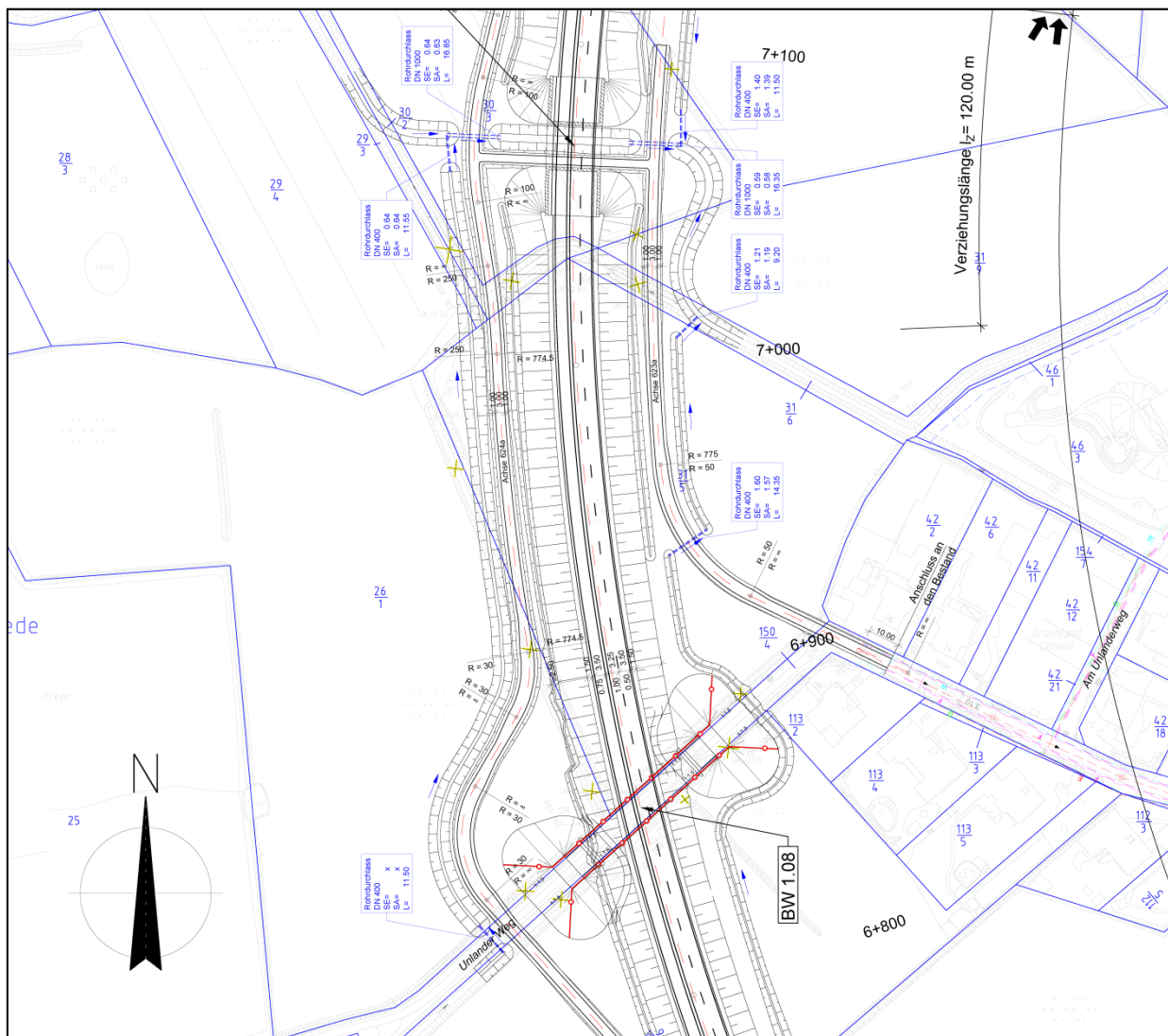
- Unterführungsbauwerk
 - Länge ca. 74 m
 - lichte Höhe von 4,50 (über den Wegen)
- Lage ca. 320 m südlich der Rahester Schleuse
- Neuer Weg „Rahester Moor“ auf Ostseite

ausgewählte Bereiche – Überführung der Oldersumer Straße (L 1) (2)



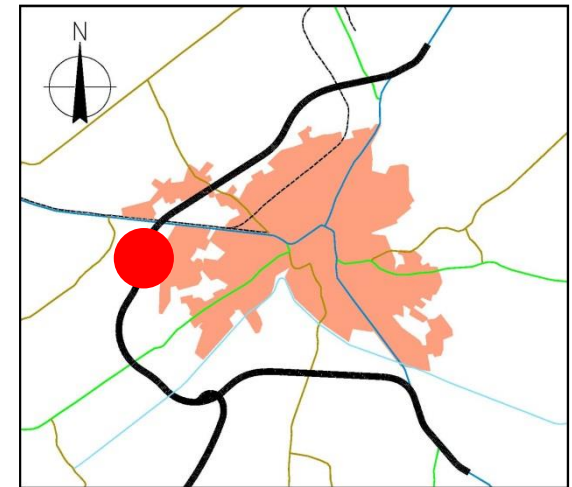
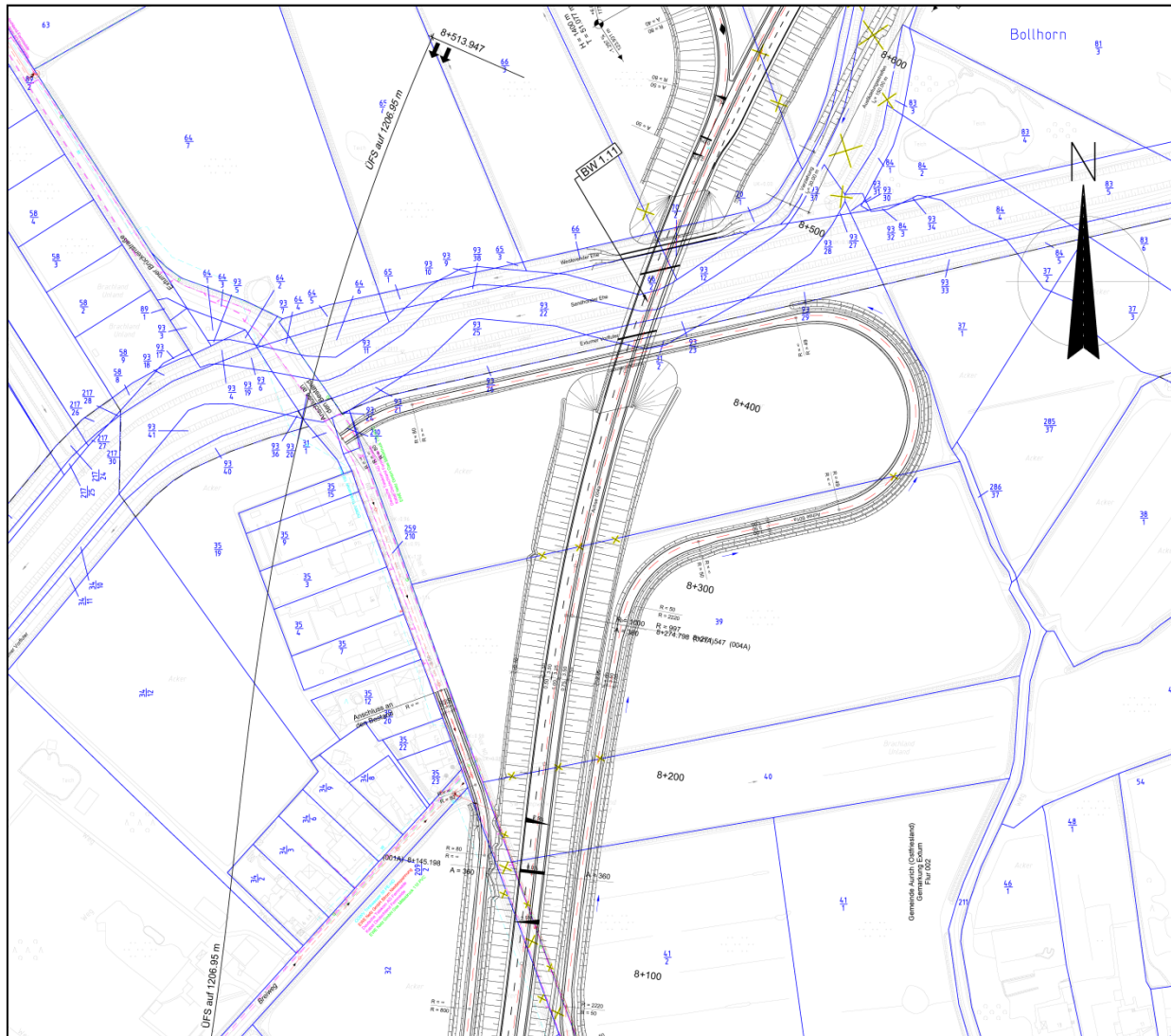
- Überführung der Oldersumer Straße (L1)
- Verschwenkung der L 1 um bis zu 120 m
- Erschließung Upstalsboom über alte L1
- Überbauung eines Wohngebäudes am Roten Weg

ausgewählte Bereiche – Unterführung Unlander Weg (3)



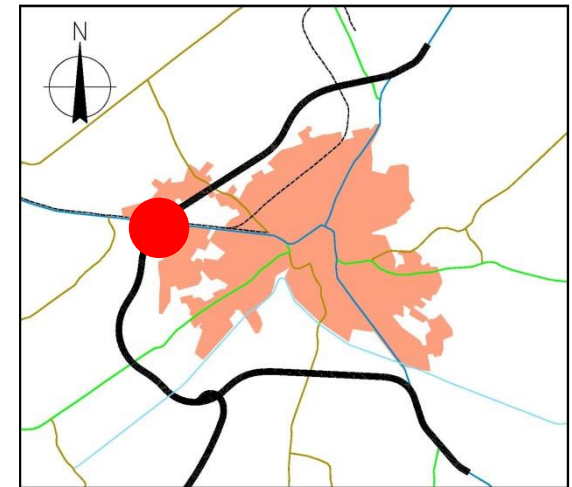
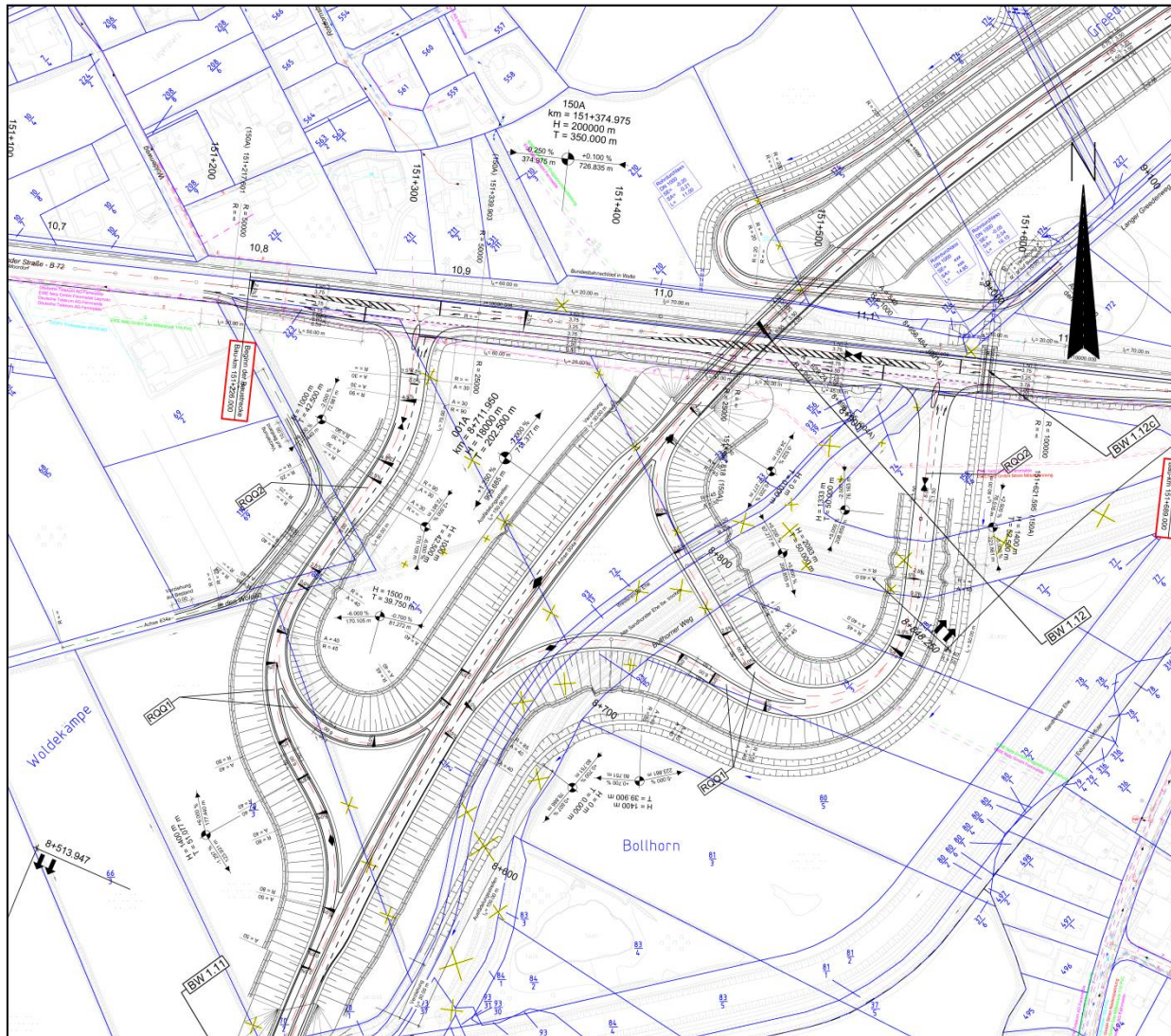
- Fledermausüberführung in bestehender Lage des Unlander Wegs
- kombinierte Radweg-/ Gewässerunterführung ca. 200 m nördlich des Kreuzungspunktes Unlander Weg

ausgewählte Bereiche – Unterführung Sandhorster Ehe (4)



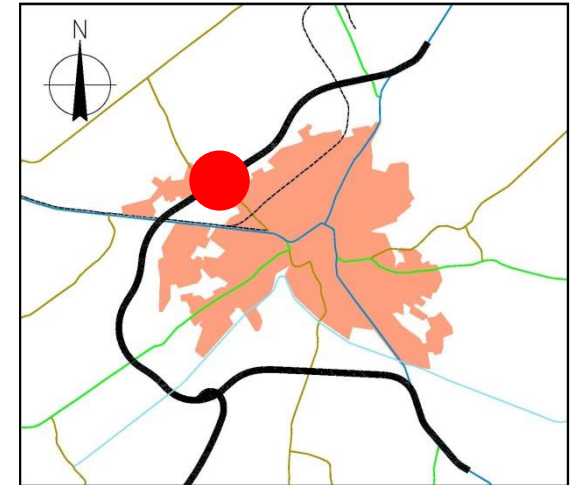
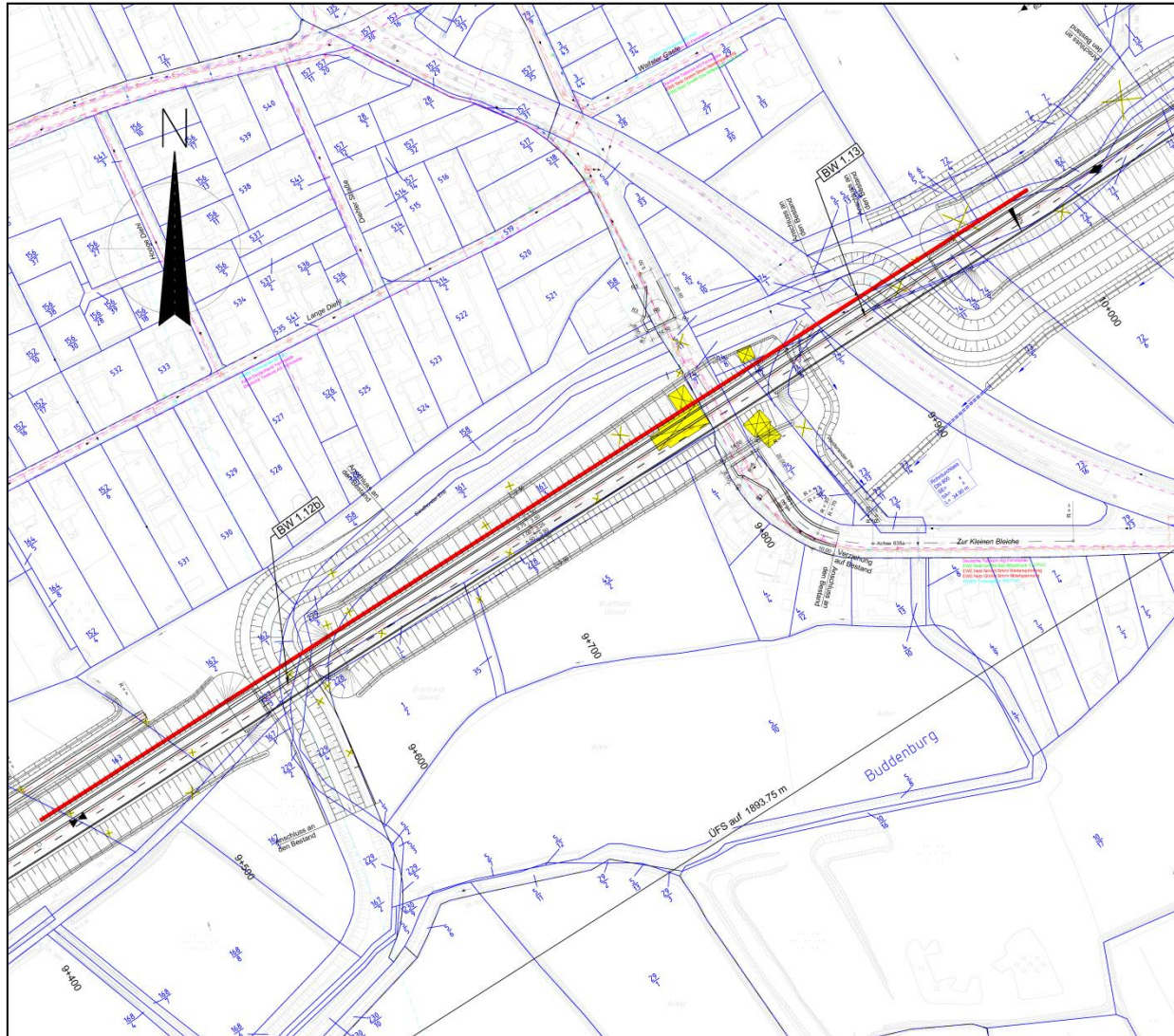
- Unterführung von drei Gewässern und dem Ersatzweg „Extumer Brückenstraße“
- Unterführungsbauwerk
 - Länge ca. 67 m
 - lichte Höhe 4,50 m über dem Ersatzweg

ausgewählte Bereiche – Unterführung der Emders Straße (B 72/B 210) (5)



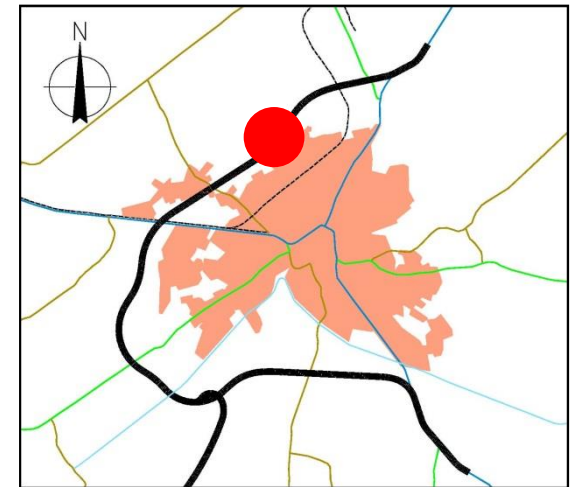
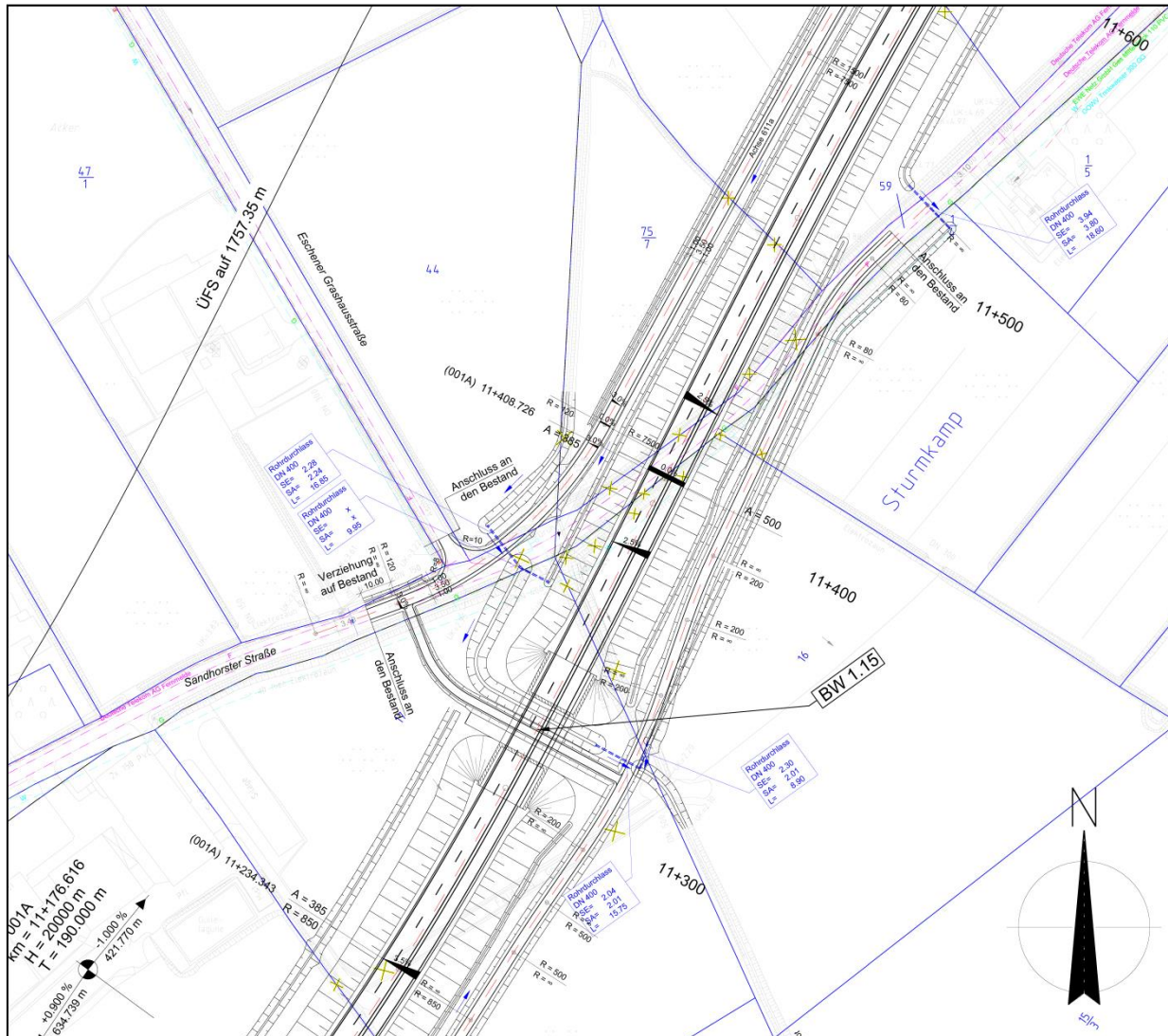
- Unterführungsbauwerk
 - Länge ca. 59 m
 - lichte Höhe von 6,50 über dem Gleis
- Rampentrassierung aus der Gradientenhöhe der B 210n und der Lage der Bauwerke

ausgewählte Bereiche – Bereich Wallster Weg (K 138) (6)



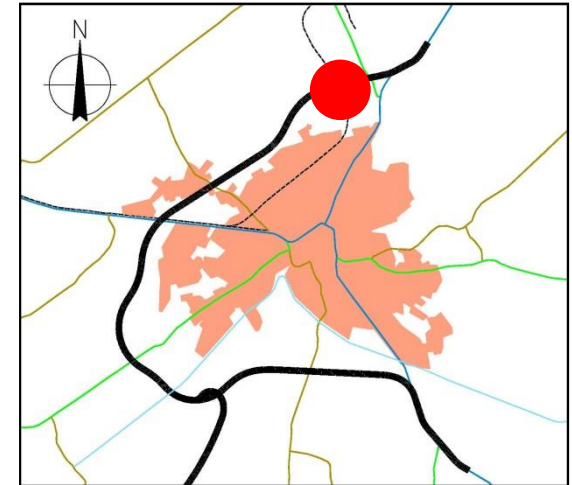
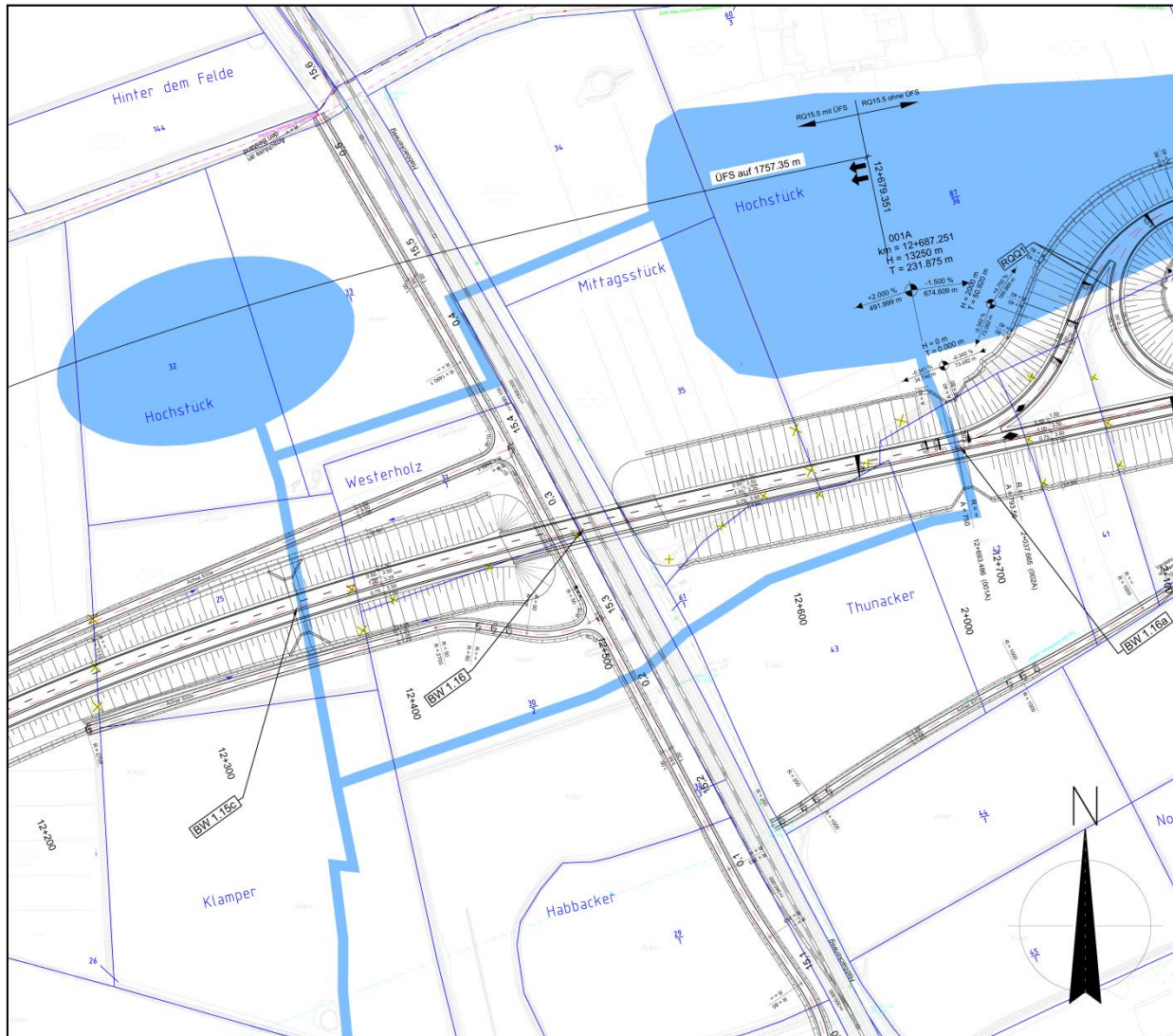
- B 210n in Dammlage
- Unterführung der K 138 (in bestehender Lage) und Sandhorster Ehe
- Rückbau des Brückenbauwerks im Zuge „Zur kleinen Bleiche“

ausgewählte Bereiche – Sandhorster Straße/Fußgänger-/Radverkehrsunterführung (7)



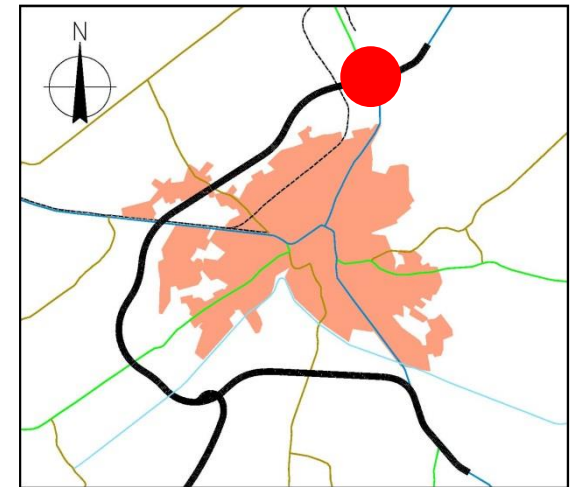
- Sandhorster Straße wird in Kombination mit der Bahnstrecke unterführt
- Unterführungsbauwerk für den nicht motorisierten Verkehr (in Kombination mit einem Viehtrieb)

ausgewählte Bereiche – Unterführung Bahnstrecke (8)



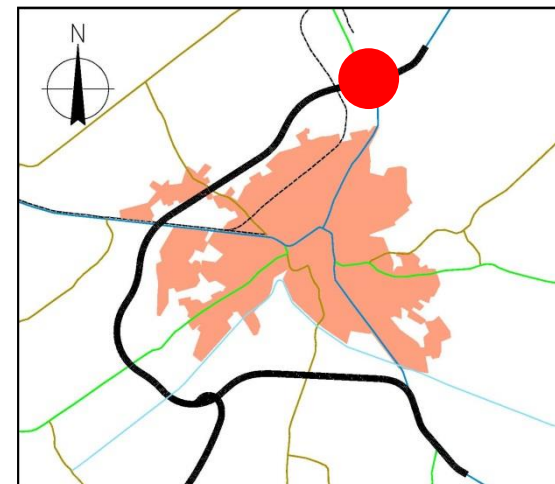
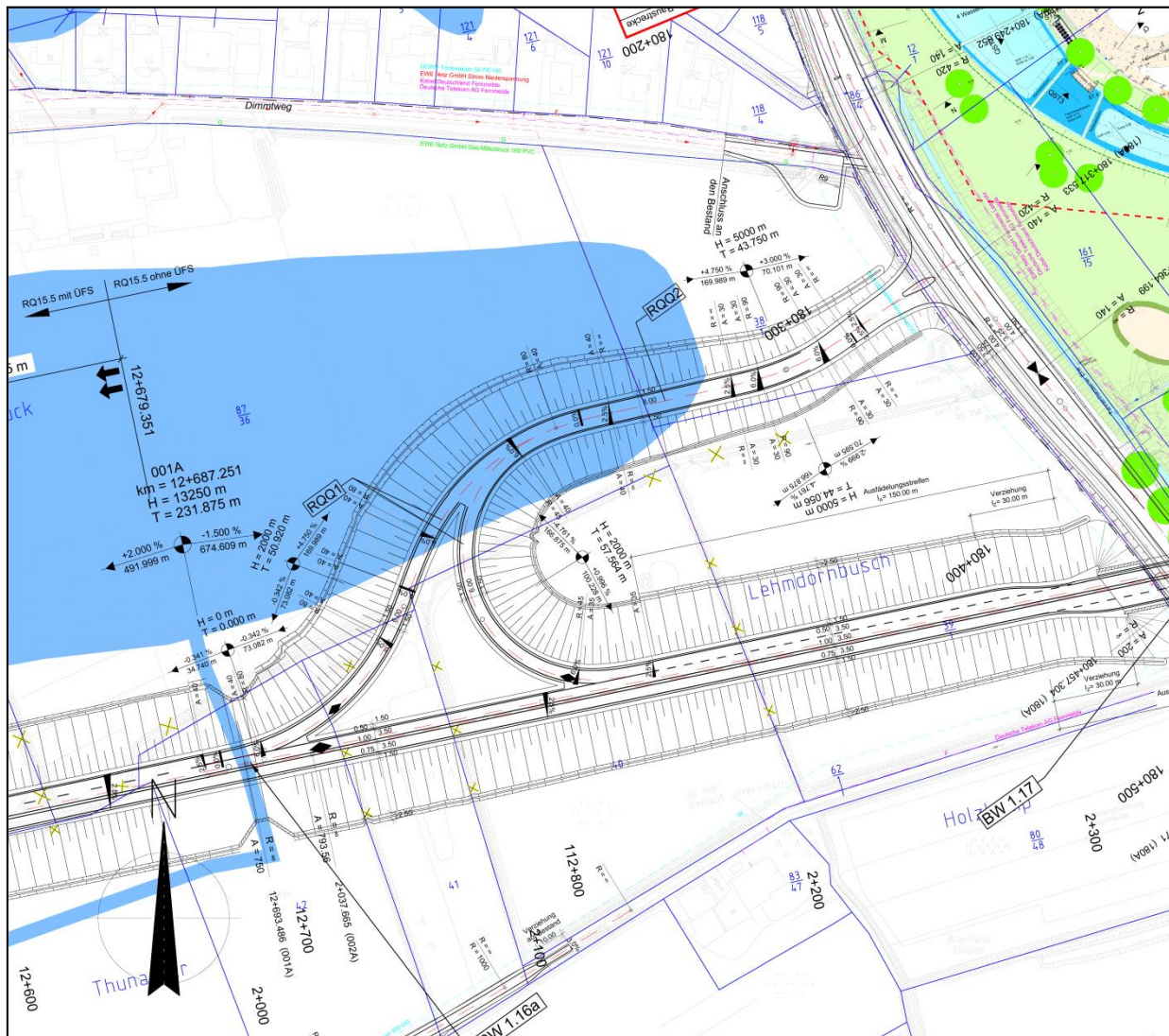
- Unterführungsbauwerk
 - Länge ca. 41 m
 - lichte Höhe von 6,50 m (über Gleis)
- Unterführung der Bahnstrecke und der parallelen Straßen/Wege

ausgewählte Bereiche – Unterführung Dornumer Straße (L 7) - Süd (9)



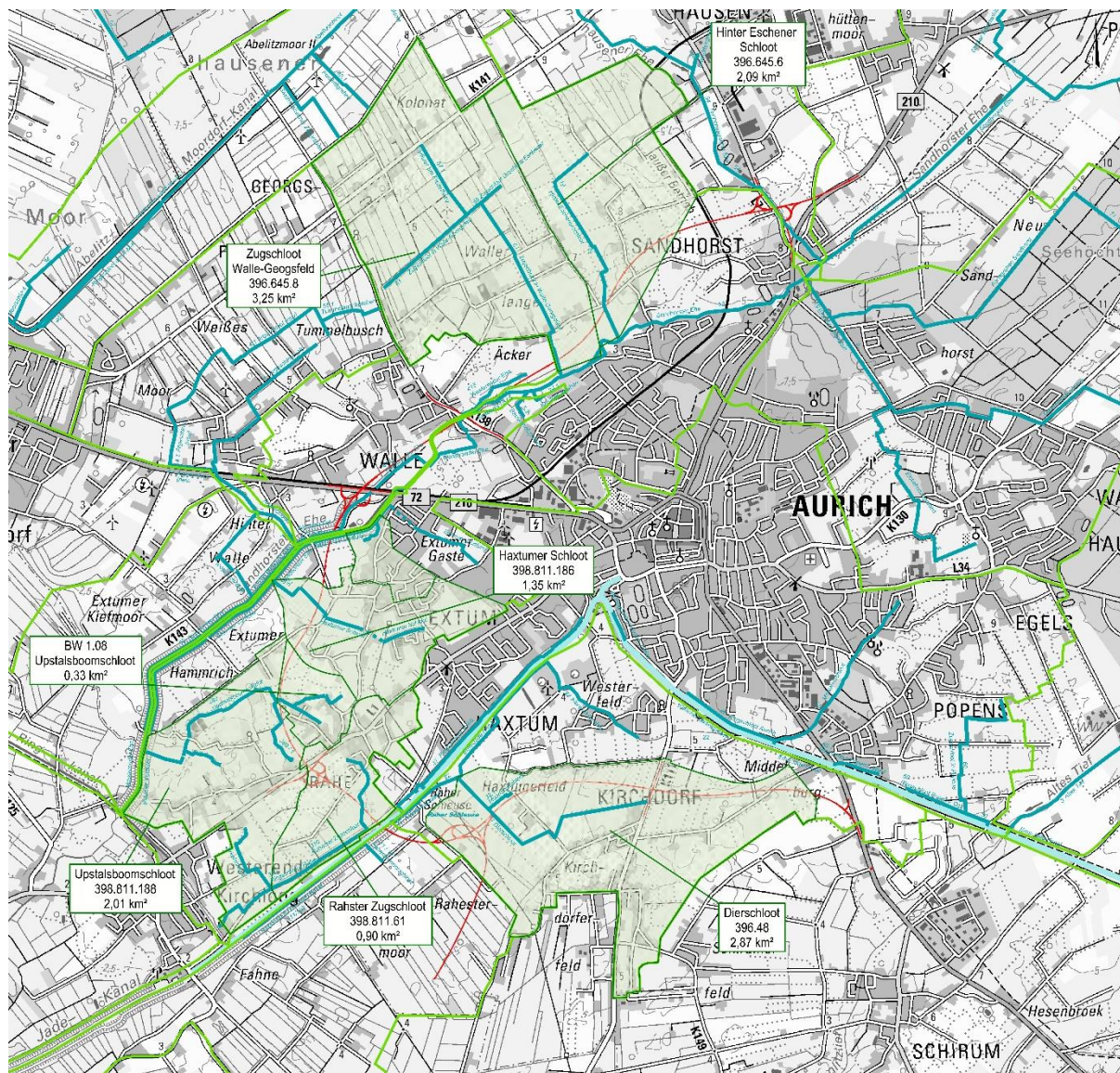
- L 7 wird um maximal ca. 40 m in östliche Richtung verschoben
- Anpassung des RRB erforderlich

ausgewählte Bereiche – Unterführung Dornumer Straße (L 7) - Nord (10)

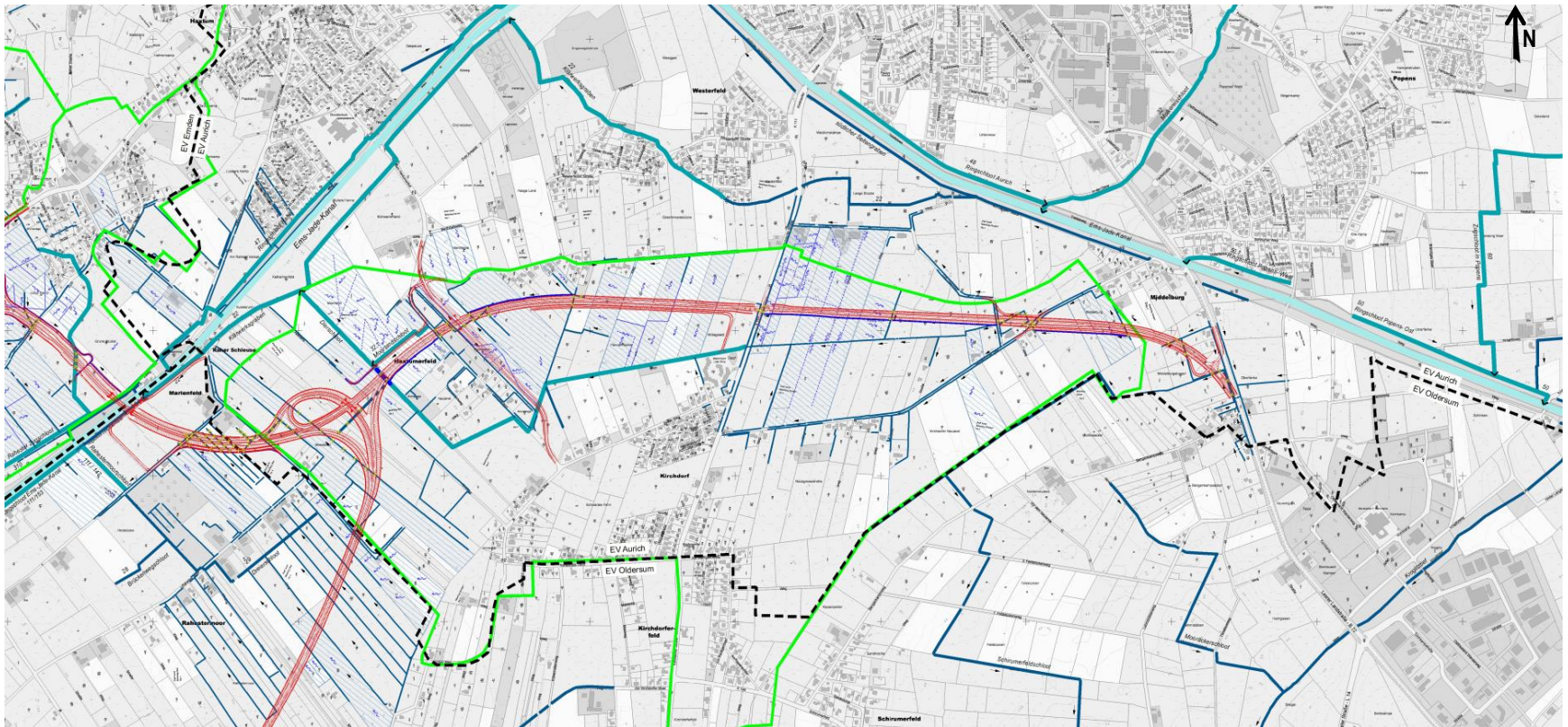


- Dimmtweg wird nicht wieder an L 7 angebunden (nur nicht motorisierter Verkehr) – rückwärtige Erschließung
- Abstimmung mit Gewässerplanung der Stadt Aurich erfolgt derzeit

Übersichtskarte Gewässer



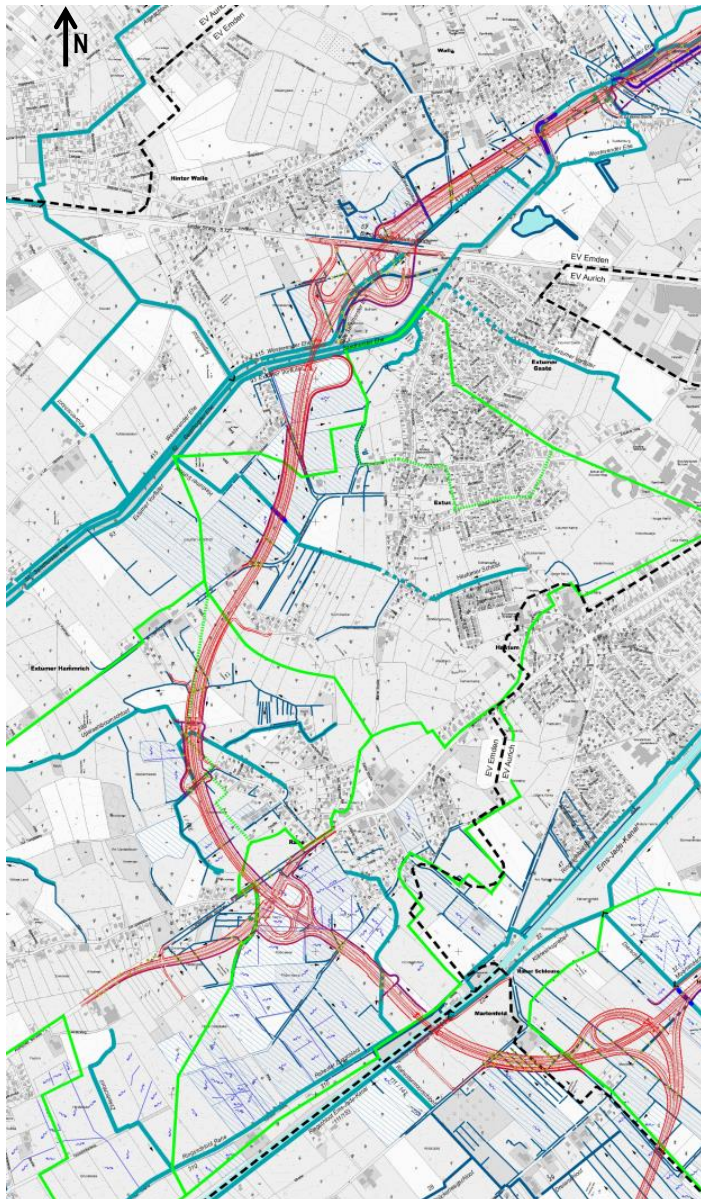
Übersichtslageplan Gewässer (1)



B 72n zwischen der B 72 bei Schirum und dem Zubringer

- Unterführung Dierschloot, Rahester Zugschloot (Amphibiendurchlässe mit hochwasserfreier Erdberme)
- Unterführung Ems-Jade-Kanal (B

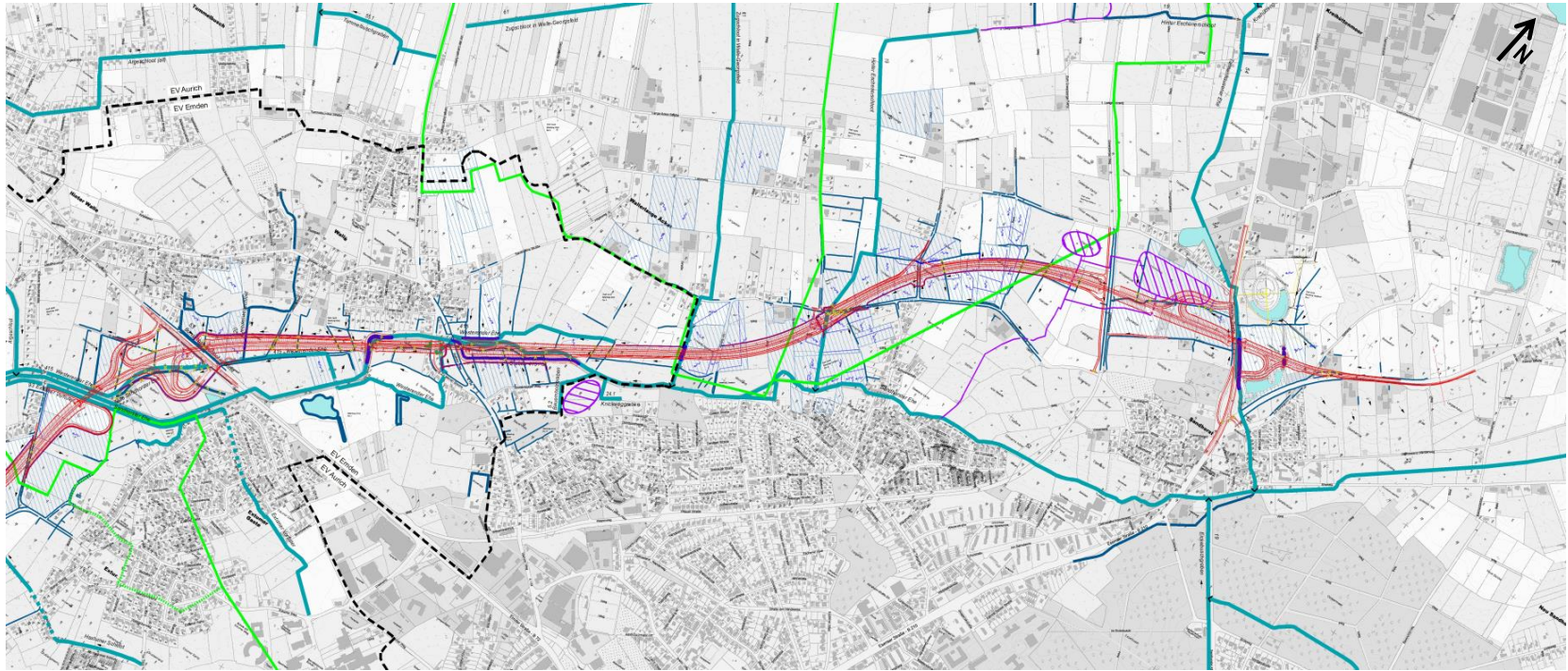
Übersichtslageplan Gewässer (2)



B 210n zwischen dem Zubringer und der Emder Straße

- Unterführung Upstaalsboomschloot
- Unterführung Haxtumer Schloot (Amphibiendurchlass)
- Unterführung Westerender Ehe, Sandhorster Ehe, Extumer Vorfluter
- Verlegung der Westerender Ehe im Rampenbereich B210n/B 72
- Unterführung der B 72 (Emder Straße) einschließlich Bundesbahnschloot

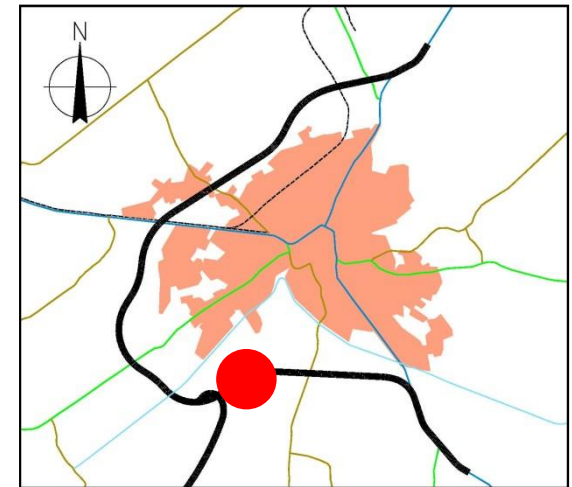
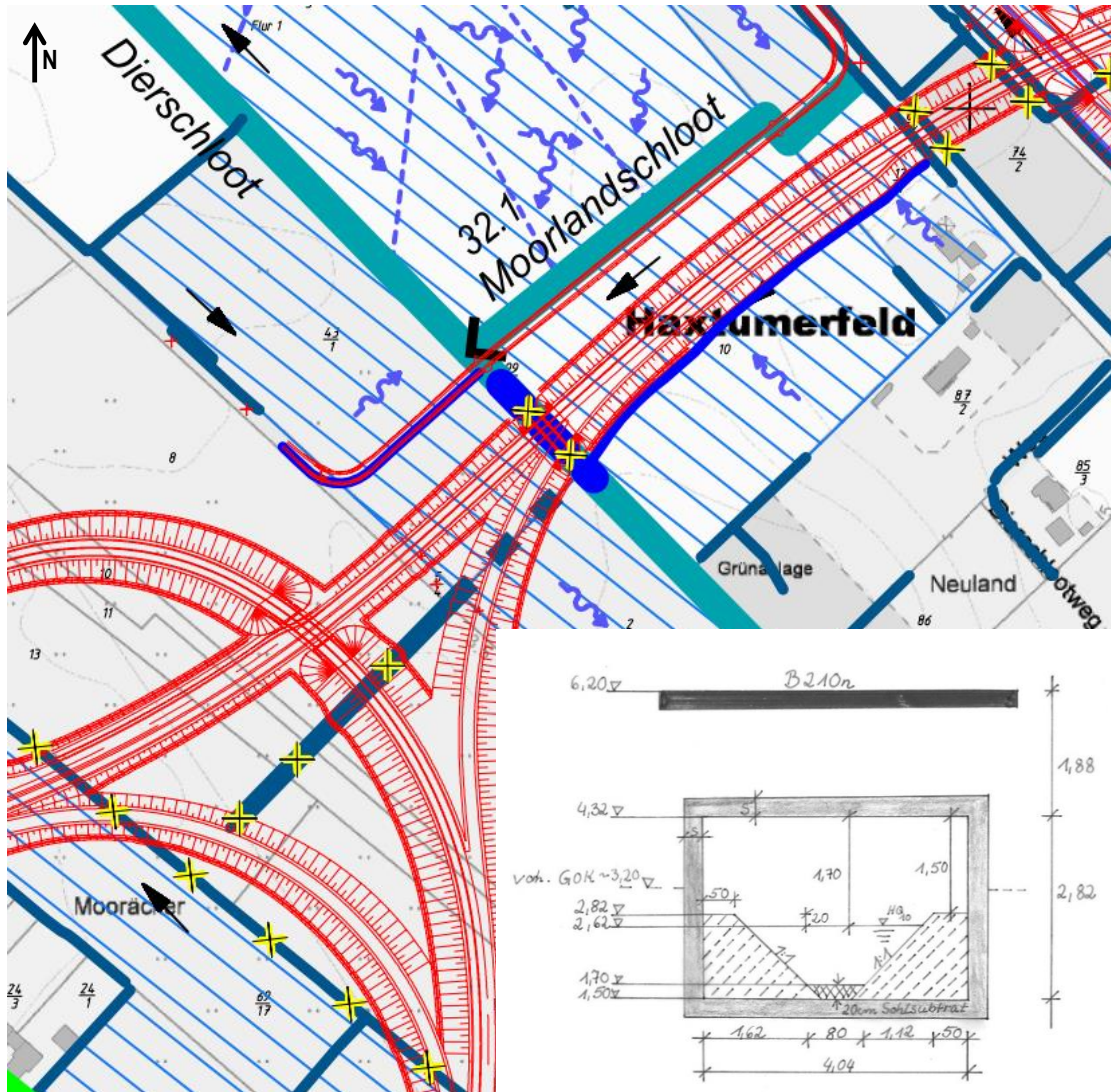
Übersichtslageplan Gewässer (3)



B 72n zwischen der Emder Straße und dem Bauende bei Sandhorst

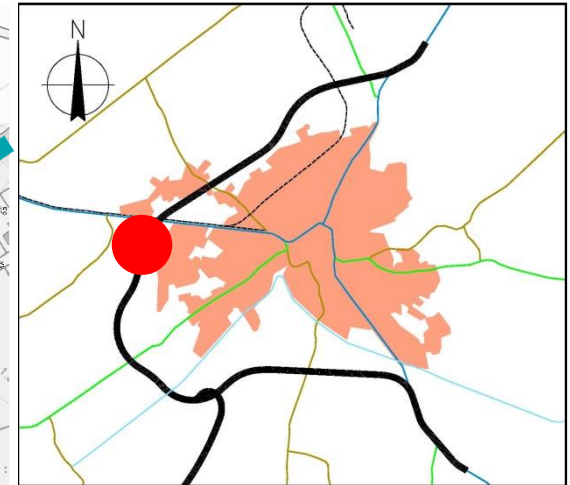
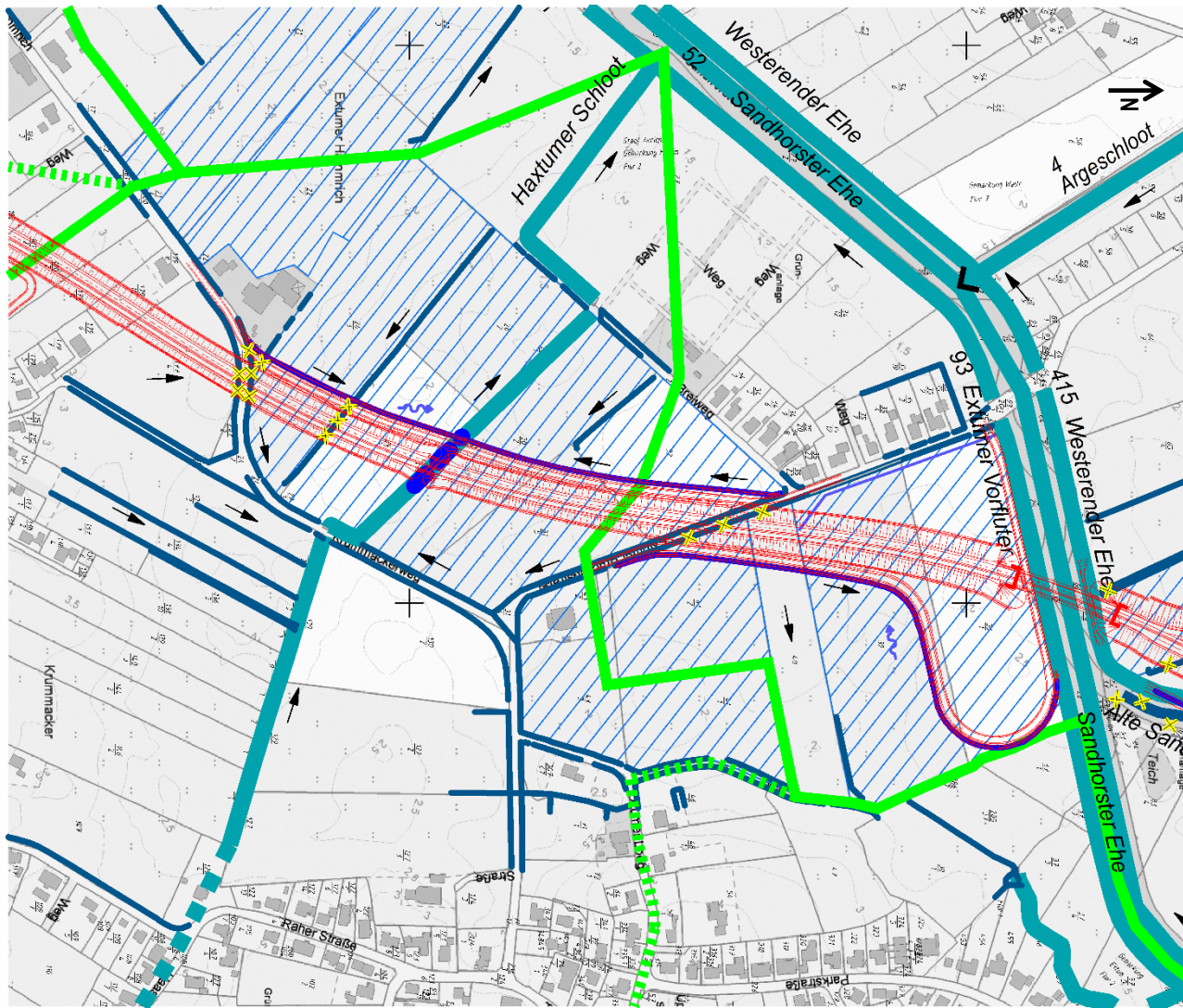
- Unterführung der K 138 und der Sandhorster Ehe
- Anpassung/Verlegung der Sandhorster Ehe und paralleler Gewässer
- Unterführung Zugschloot in Walle-Georgsfeld (Amphibiendurchlass)
- Unterführung Hinter Eschenschloot und Tannenhausener Ehe
- Unterführung geplante Gewässer der Stadt Aurich (Amphibiendurchlässe)

ausgewählte Bereiche – Unterführung Dierschloot (11)



- Amphibiendurchlass mit hochwasserfreier Erdberme
 - Länge ca. 25 m
 - lichte Breite ca. 4,00m
 - lichte Höhe ca. 2,80m

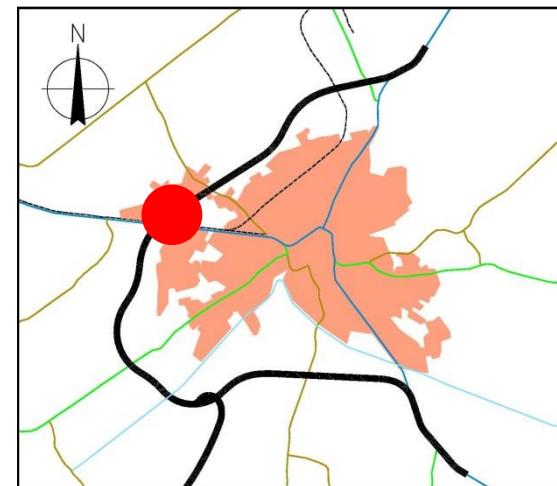
ausgewählte Bereiche – Beispiel Ersatzgewässer (12)



Ersatzgewässer östlich
B210n

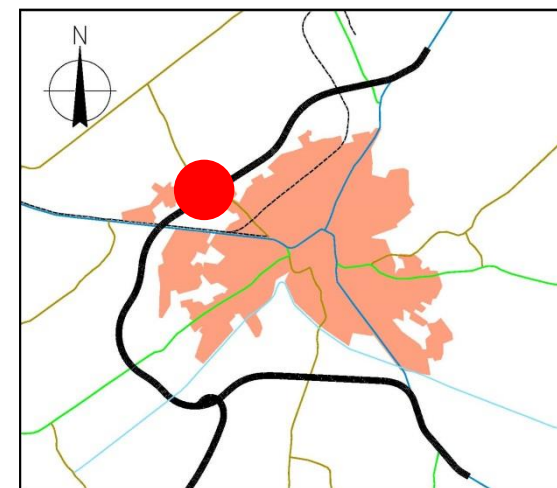
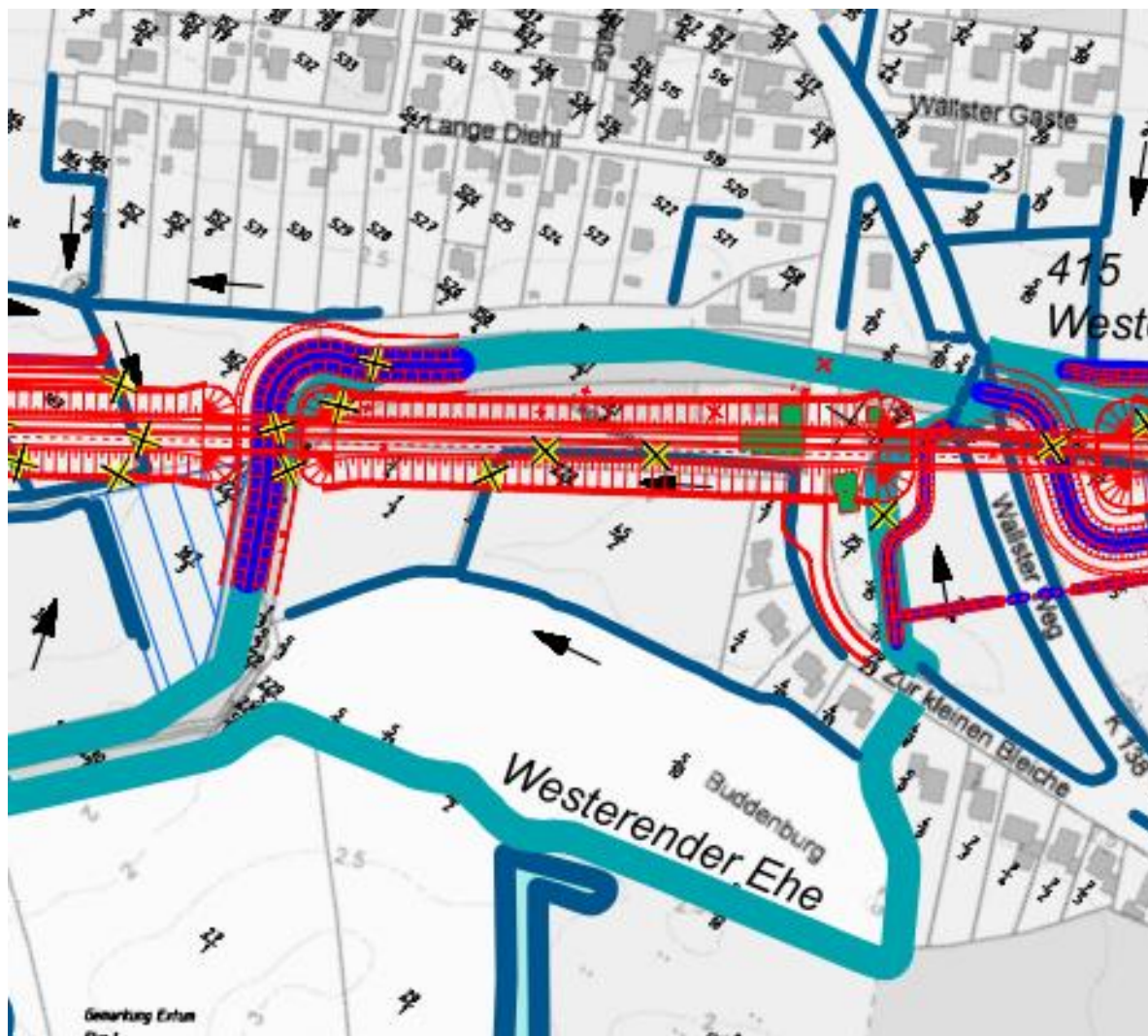
- Länge ca. 516 m
- Vorflut: Extumer Vorfluter

ausgewählte Bereiche – Bereich B72 (Emder Straße) (13)



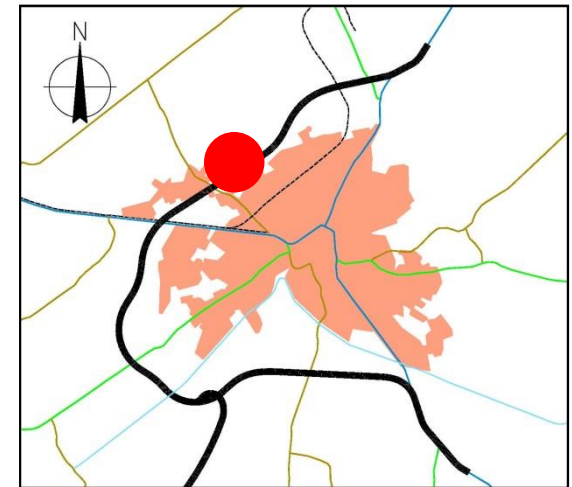
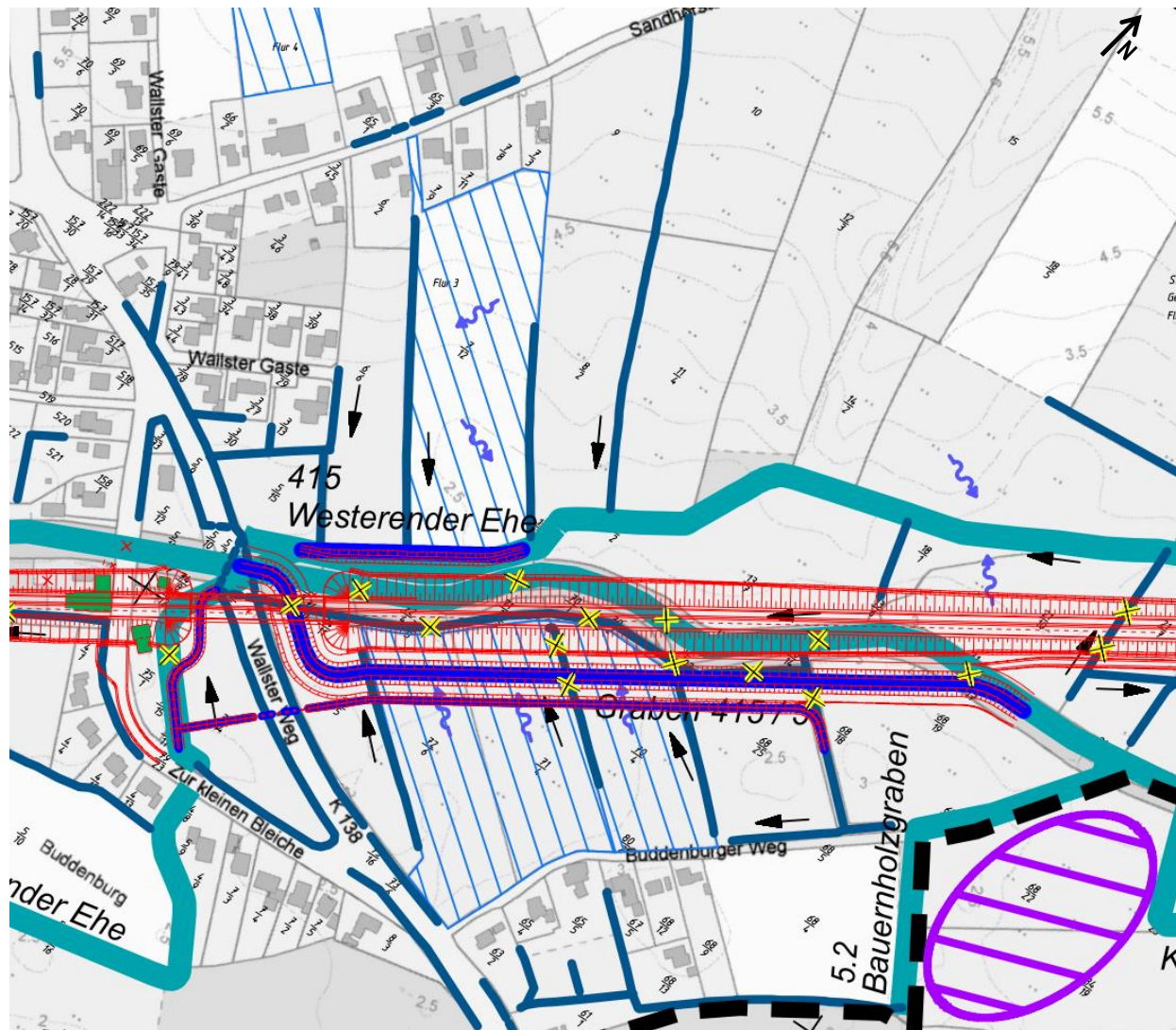
- Verlegung der Westerender Ehe (Länge ca. 400m)
- Neuer Amphibiendurchlass im Zuge der B 72
- Aufhebung der Alten Sandhorster Ehe (Länge ca. 460m)

ausgewählte Bereiche – Bereich Unterführung der Sandhorster Ehe in Walle (14)



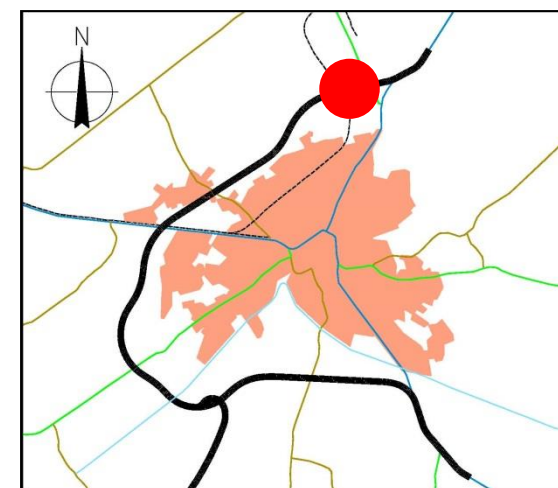
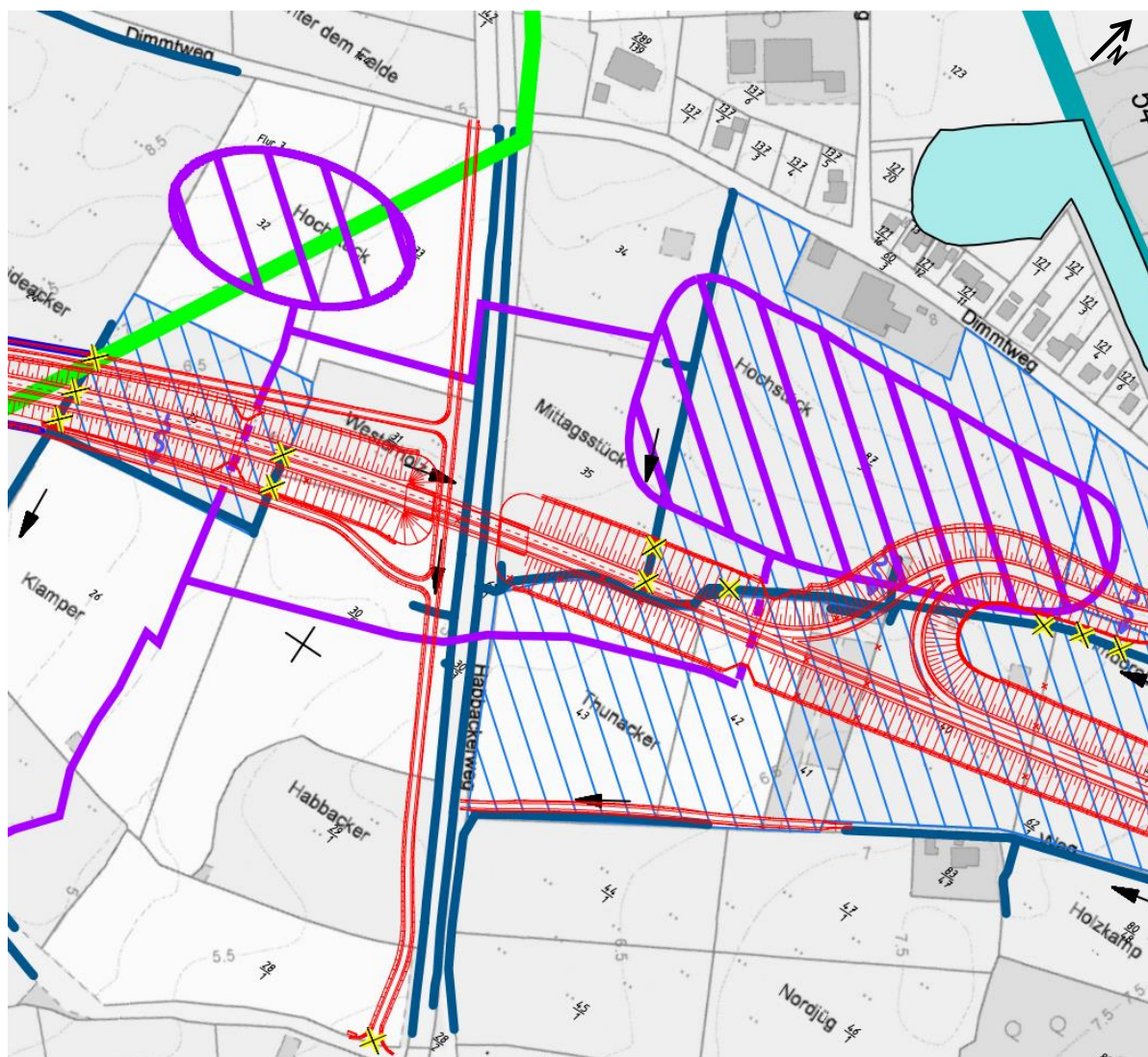
- Unterführung der Sandhorster Ehe (BW 1.12b)
- Verlegung der Sandhorster Ehe (Länge ca. 140m)

ausgewählte Bereiche – Bereich Wallster Weg (K 138) (15)



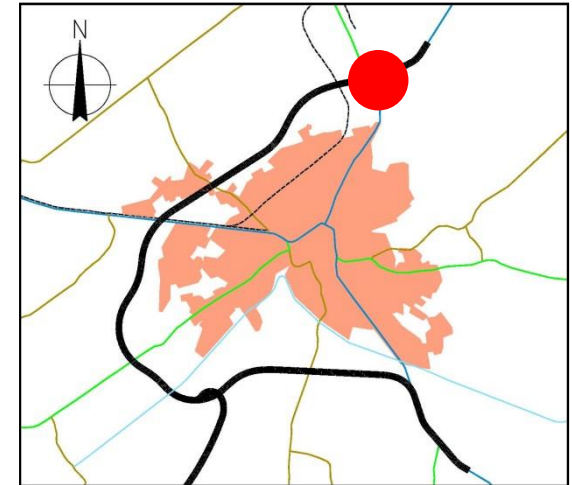
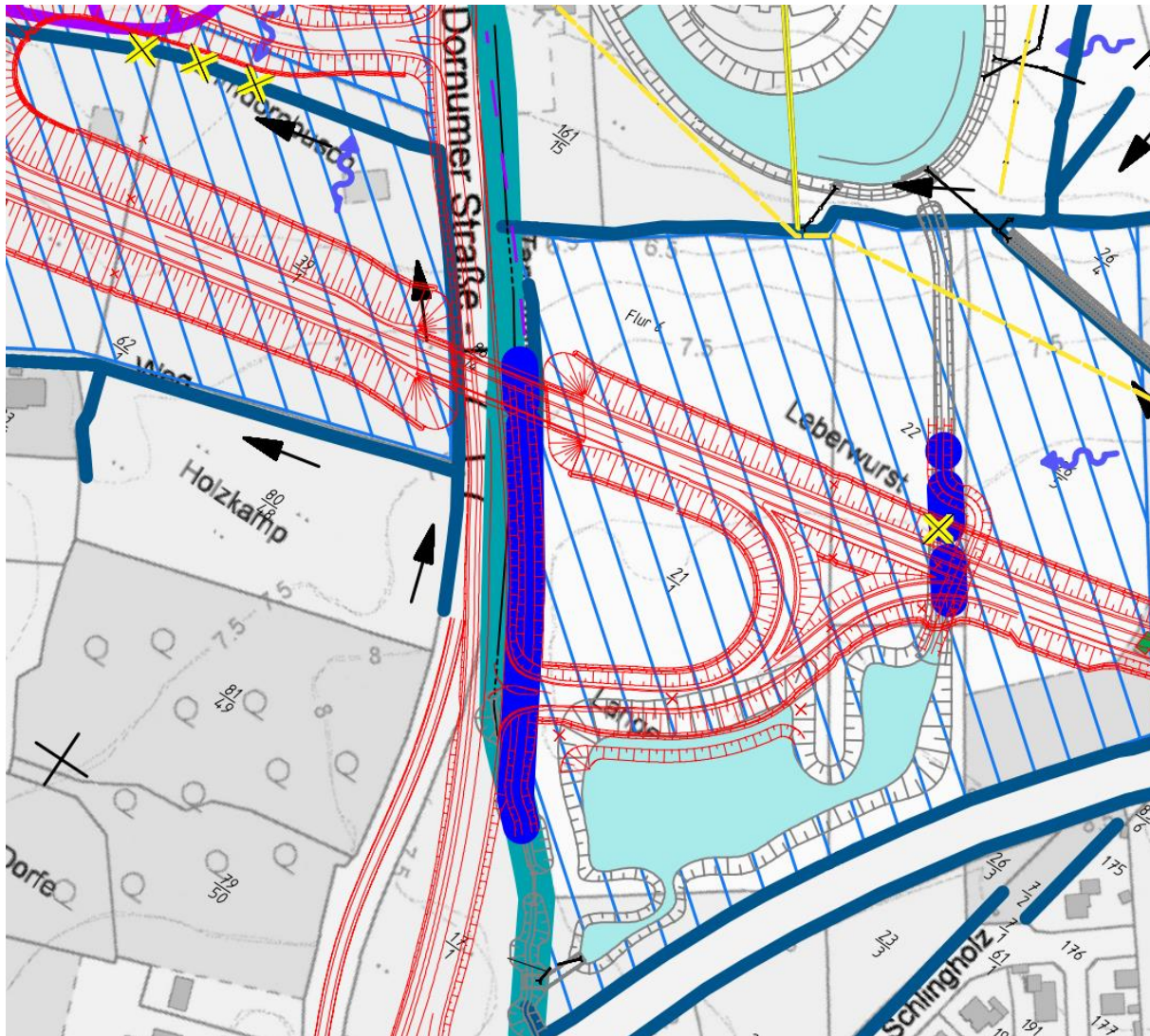
- Verlegung der Sandhorster Ehe (Länge ca. 550m)
- Verlegung der Westerender Ehe (Länge ca. 140m)
- Verlegung Gewässer Nr. 415/5 (Länge ca. 420m)

ausgewählte Bereiche – Bereich Habbacker Weg (16)



- Unterführung von zwei Notüberläufen für geplante Regenrückhaltebecken der Stadt Aurich (Amphibiendurchlässe)
- endgültige Lage steht noch nicht fest
- Lage RRB ist an Straßenplanung anzupassen

ausgewählte Bereiche – Bereich Dornumer Straße (17)



- Verlegung der Tannenhäuser Ehe (Länge ca. 200m)
- Amphibiendurchlass Verbindungsgewässer RRB Süd
- Anpassung des RRB erforderlich



Vielen Dank für Ihre Aufmerksamkeit !



Ihre Ansprechpartner
Dipl.-Ing. Matthias Kohl
Dipl.-Ing. Frank Wulf

Dipl.-Ing. Stefan Lippert

OBERMEYER PLANEN + BERATEN GmbH

BPR

Dipl.-Ing. Bernd F. Künne & Partner
Beratende Ingenieure mbB
Ein Unternehmen der BPRGruppe

Michaelisstraße 24
20459 Hamburg
Tel.: +49 40 349 62 99 - 31
Fax: +49 40 349 62 99 - 90
Matthias.Kohl@opb.de
Frank.Wulf@opb.de

Ostertorstraße 38/39
28195 Bremen
Tel.: +49 421 33502 - 43
Fax: +49 421 33502 - 22
stefan.lippert@bpr-bremen.de

Kartengrundlagen:

Quelle : Auszug aus den Geobasisdaten der Niedersächsischen
Vermessungs- und Katasterverwaltung

© 2011

