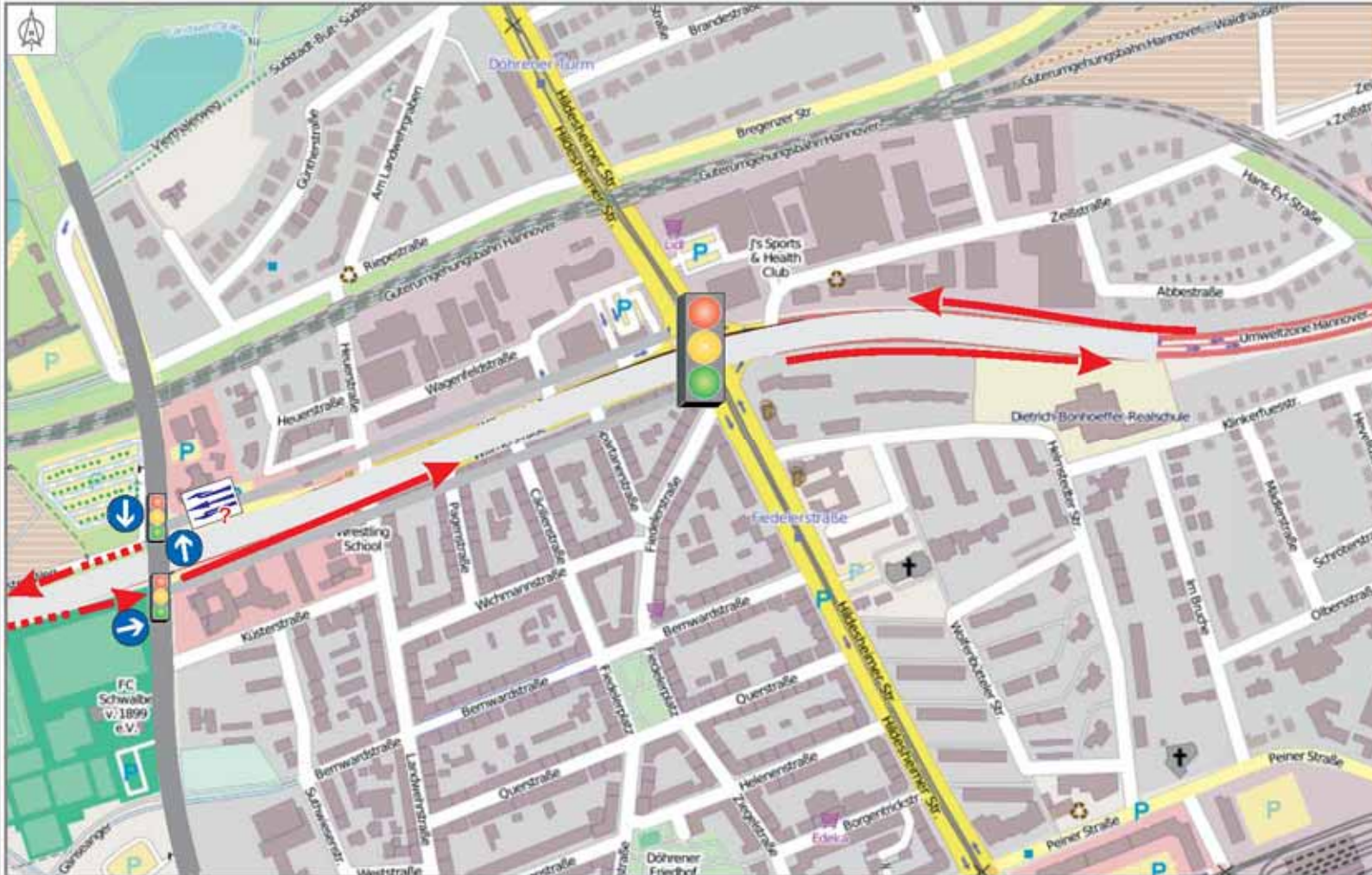


Variante 5

Teil einer Präsentation - nur in Verbindung mit mündlichen Erläuterungen vollständig



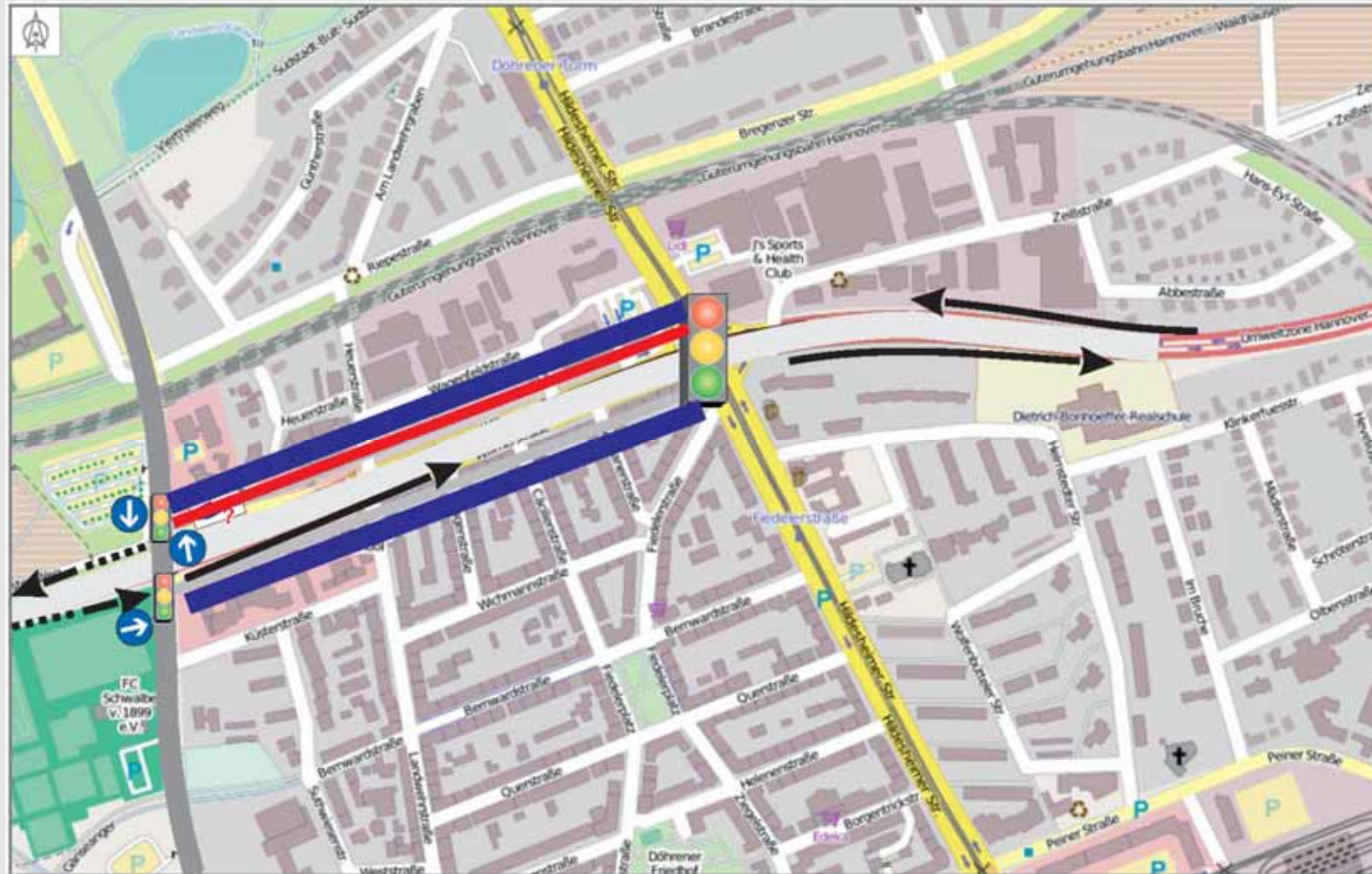
**Umwelt
und Verkehr
GmbH**

Geschäftsführung:
Dipl.-Ing. R. Losert
Dipl.-Ing. H. Mazur



Variante 5

Teil einer Präsentation - nur in Verbindung mit mündlichen Erläuterungen vollständig



**Umwelt
und Verkehr
GmbH**

Geschäftsführung:
Dipl.-Ing. R. Losert
Dipl.-Ing. H. Mazur



Variante 6 - Planungsdialog



**Umwelt
und Verkehr
GmbH**

Geschäftsführung:
Dipl.-Ing. R. Losert
Dipl.-Ing. H. Mazur

Teil einer Präsentation - nur in Verbindung mit mündlichen Erläuterungen vollständig



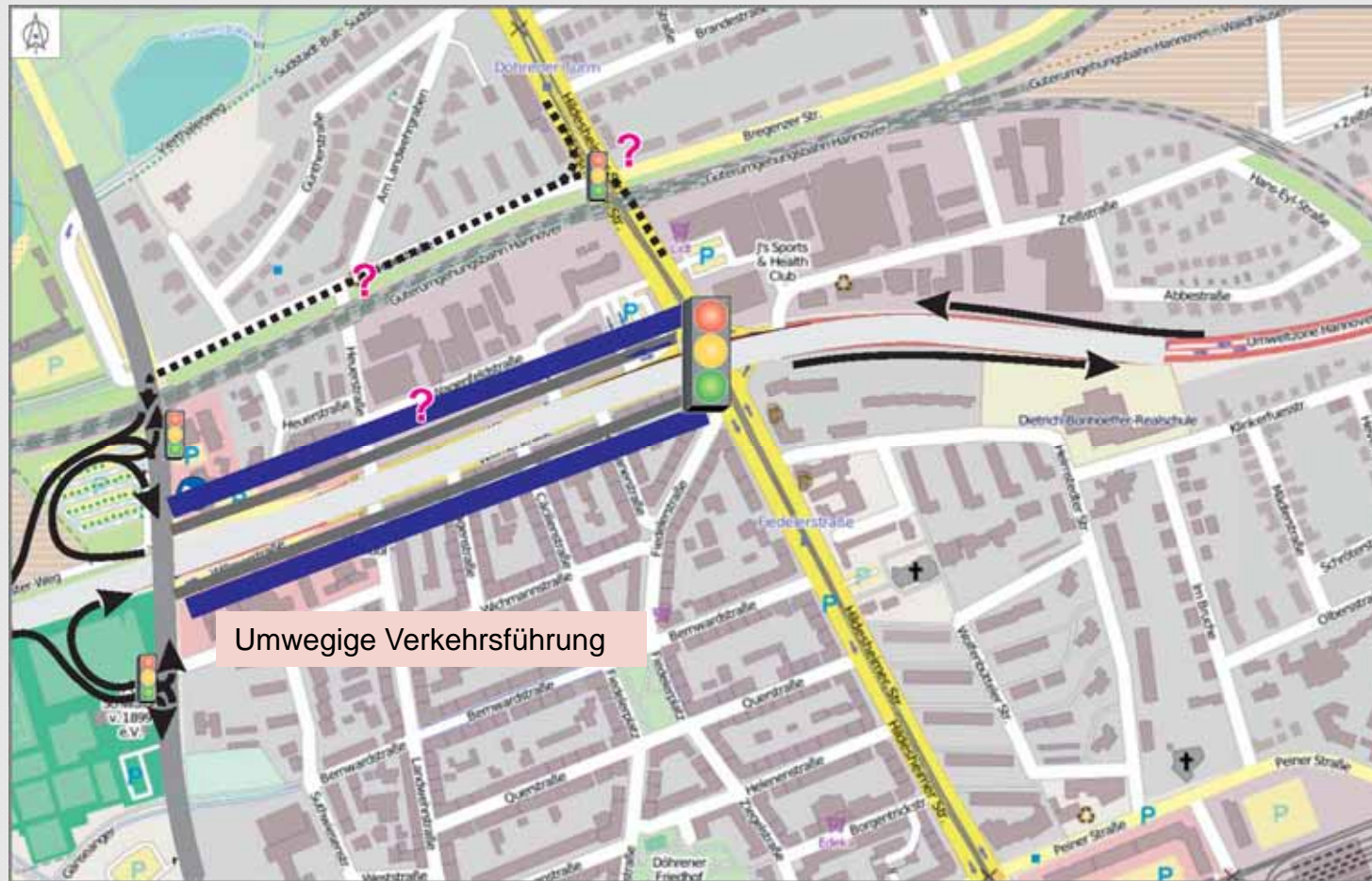
Variante 6 - Planungsdialog



**Umwelt
und Verkehr
GmbH**

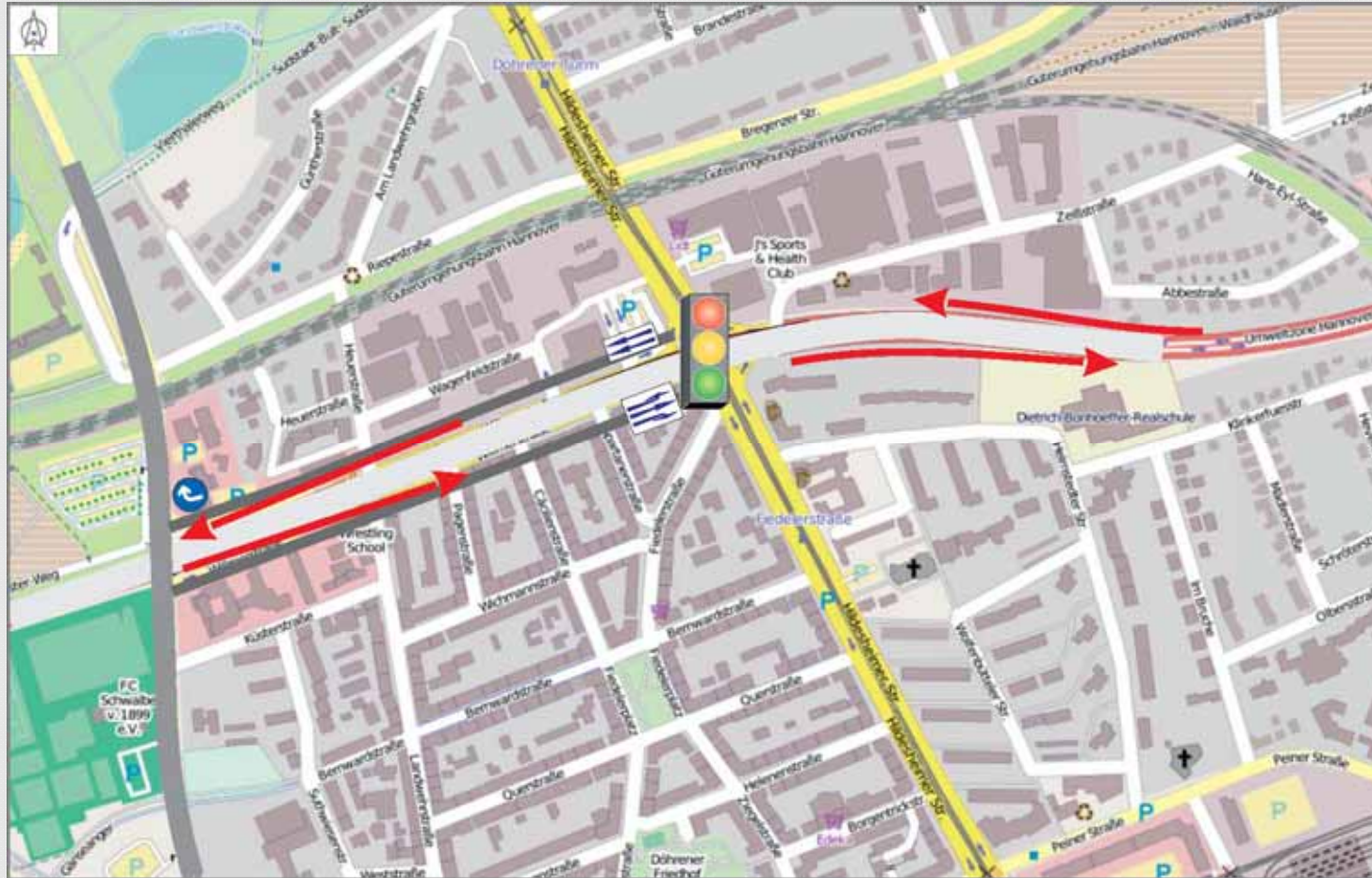
Geschäftsführung:
Dipl.-Ing. R. Losert
Dipl.-Ing. H. Mazur

Teil einer Präsentation - nur in Verbindung mit mündlichen Erläuterungen vollständig



Variante 7 - Planungsdialog

Teil einer Präsentation - nur in Verbindung mit mündlichen Erläuterungen vollständig



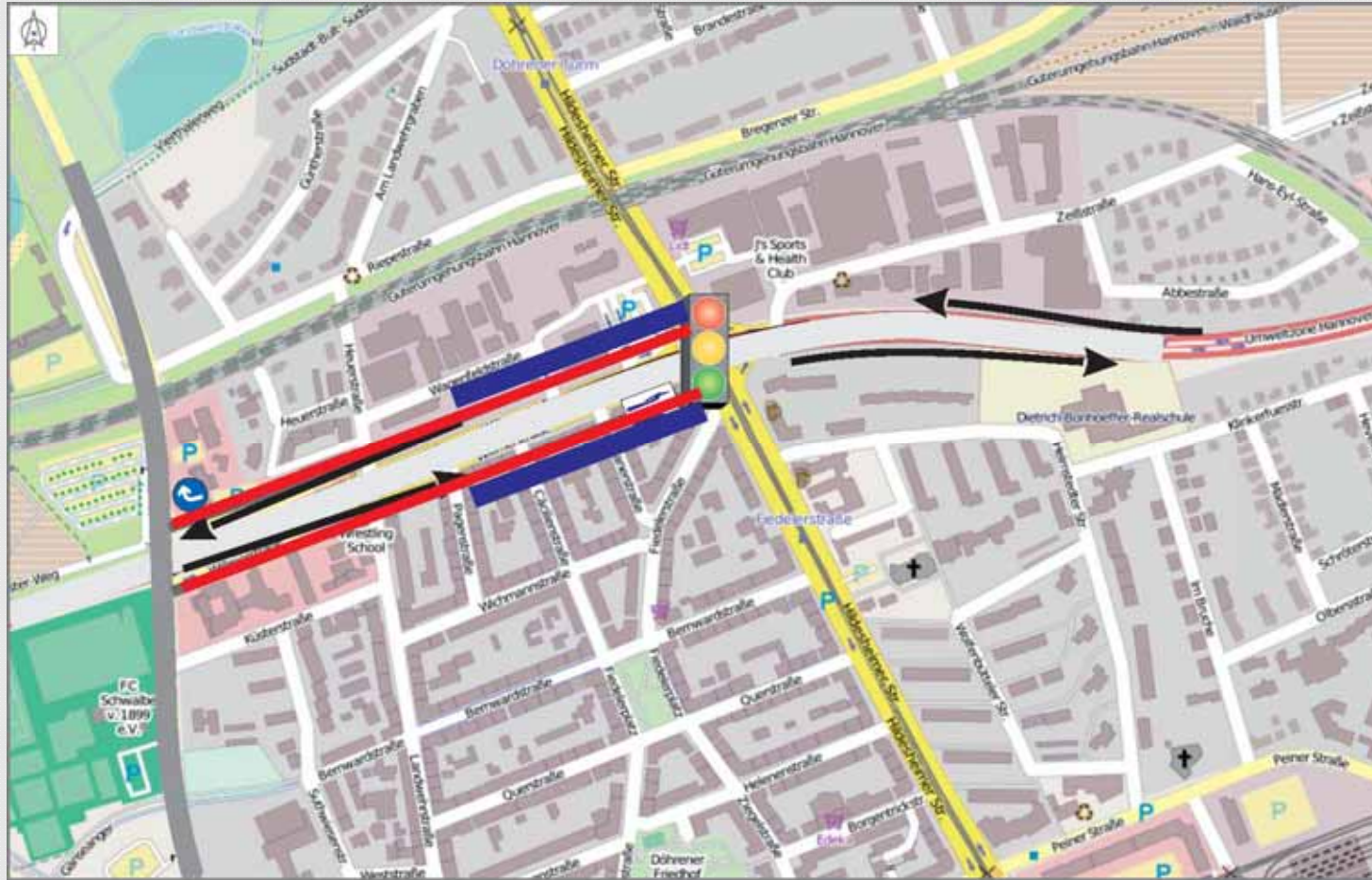
**Umwelt
und Verkehr
GmbH**

Geschäftsführung:
Dipl.-Ing. R. Losert
Dipl.-Ing. H. Mazur



Variante 7 - Planungsdialog

Teil einer Präsentation - nur in Verbindung mit mündlichen Erläuterungen vollständig



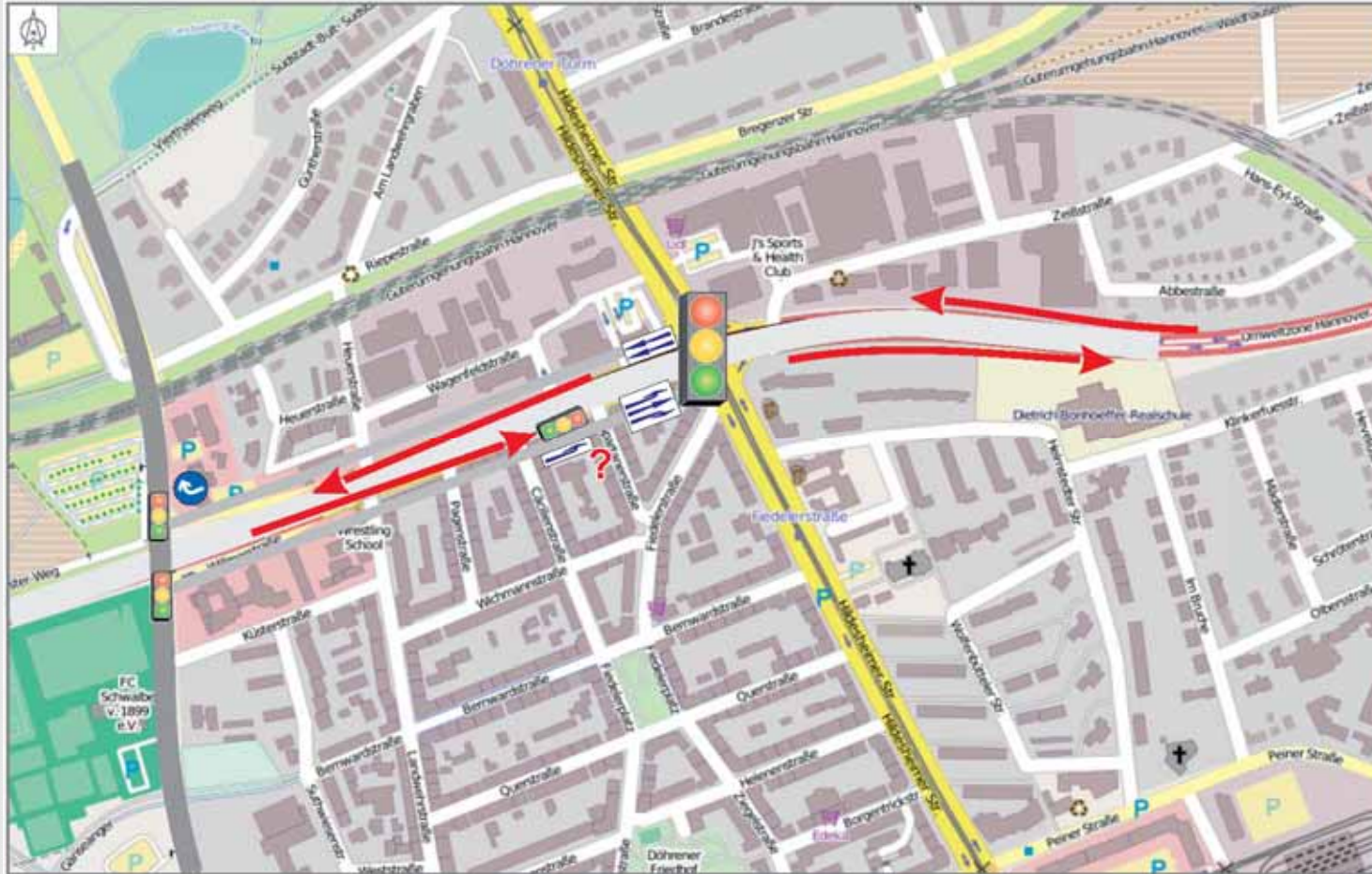
**Umwelt
und Verkehr
GmbH**

Geschäftsführung:
Dipl.-Ing. R. Losert
Dipl.-Ing. H. Mazur



Variante 8 - Planungsdialog

Teil einer Präsentation - nur in Verbindung mit mündlichen Erläuterungen vollständig



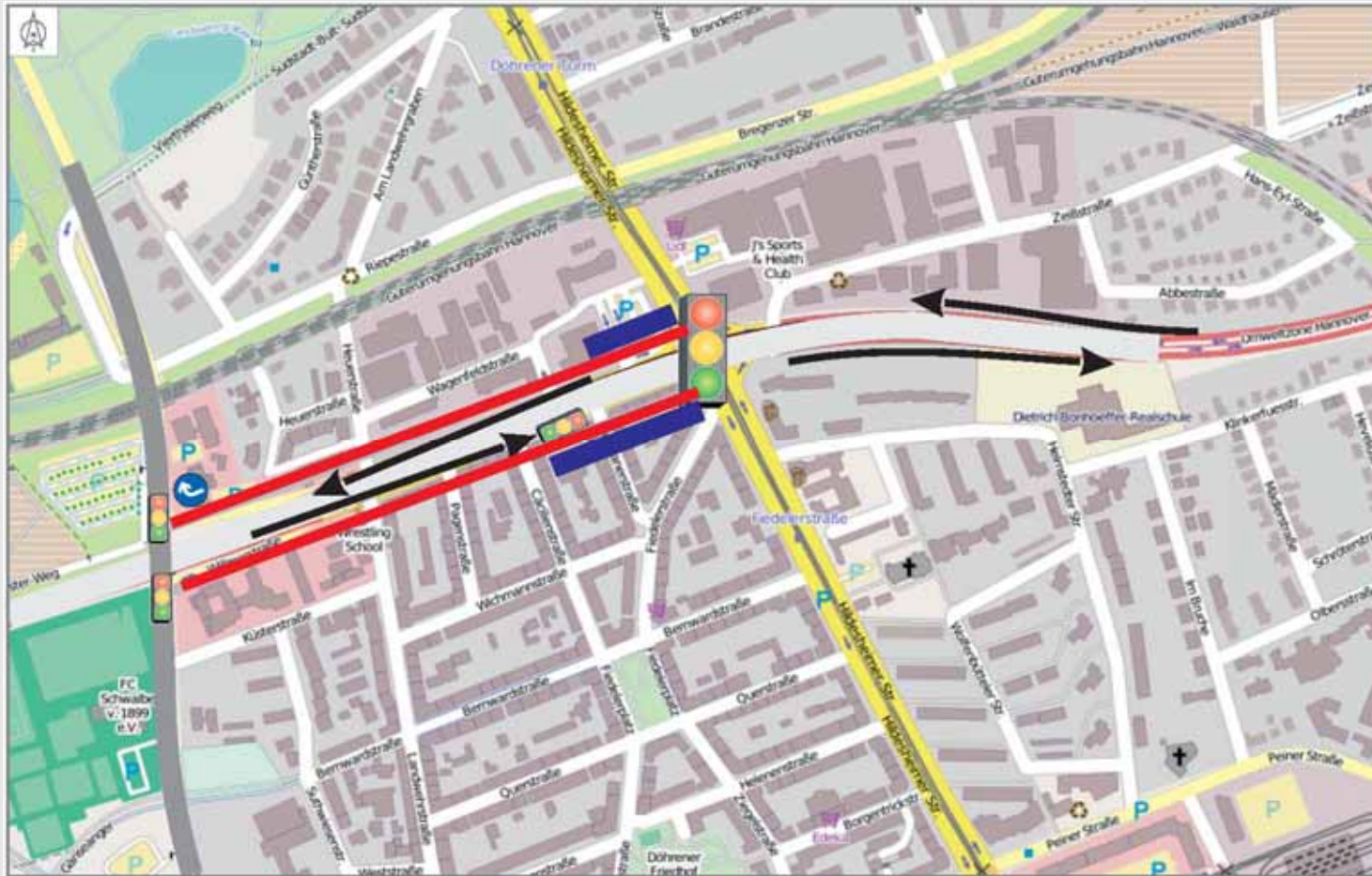
**Umwelt
und Verkehr
GmbH**

Geschäftsführung:
Dipl.-Ing. R. Losert
Dipl.-Ing. H. Mazur



Variante 8 - Planungsdialog

Teil einer Präsentation - nur in Verbindung mit mündlichen Erläuterungen vollständig



**Umwelt
und Verkehr
GmbH**

Geschäftsführung:
Dipl.-Ing. R. Losert
Dipl.-Ing. H. Mazur



Variante 9 - Planungsdialog

Teil einer Präsentation - nur in Verbindung mit mündlichen Erläuterungen vollständig



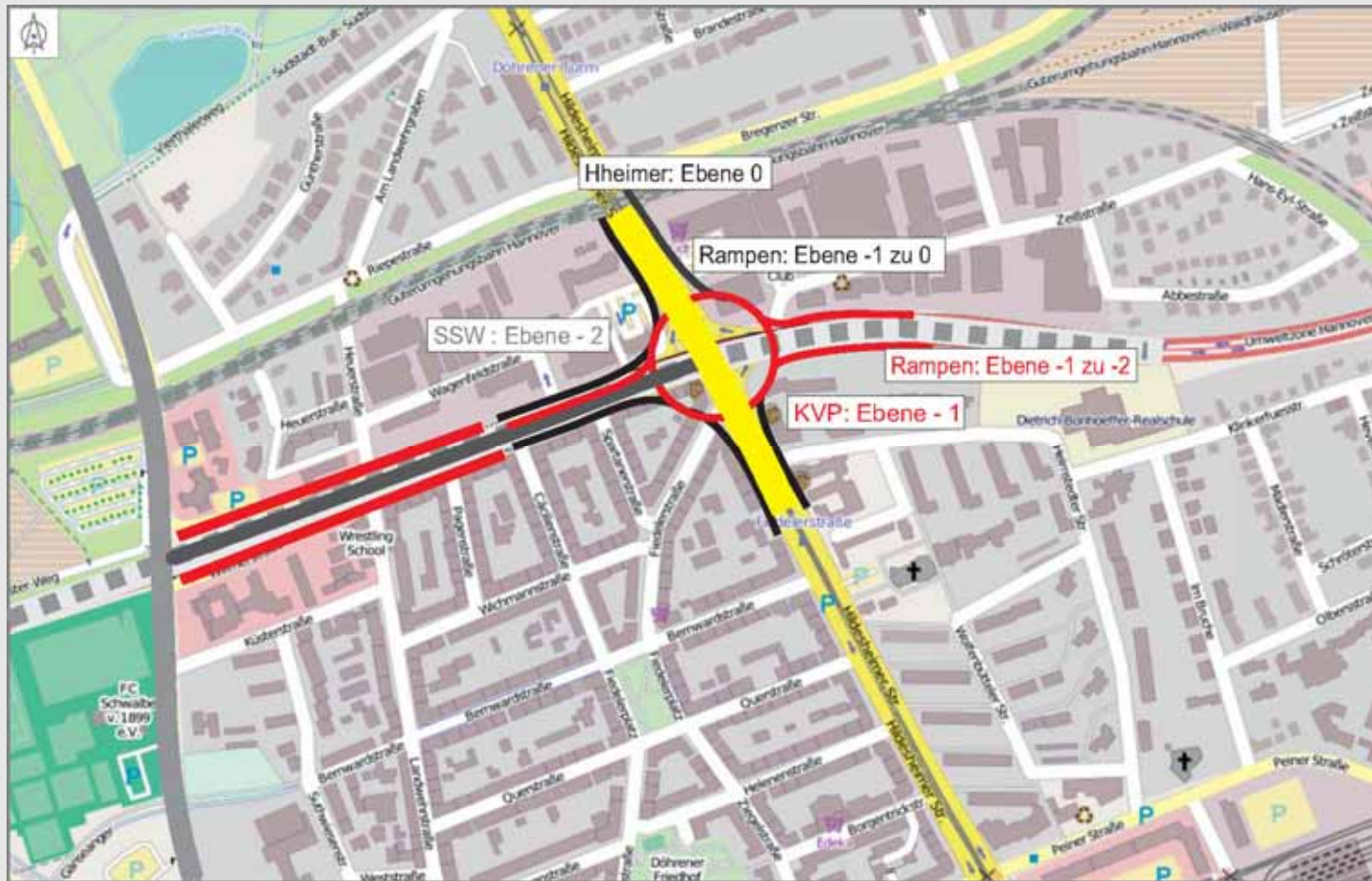
**Umwelt
und Verkehr
GmbH**

Geschäftsführung:
Dipl.-Ing. R. Losert
Dipl.-Ing. H. Mazur



Variante 9 - Planungsdialog

Teil einer Präsentation - nur in Verbindung mit mündlichen Erläuterungen vollständig



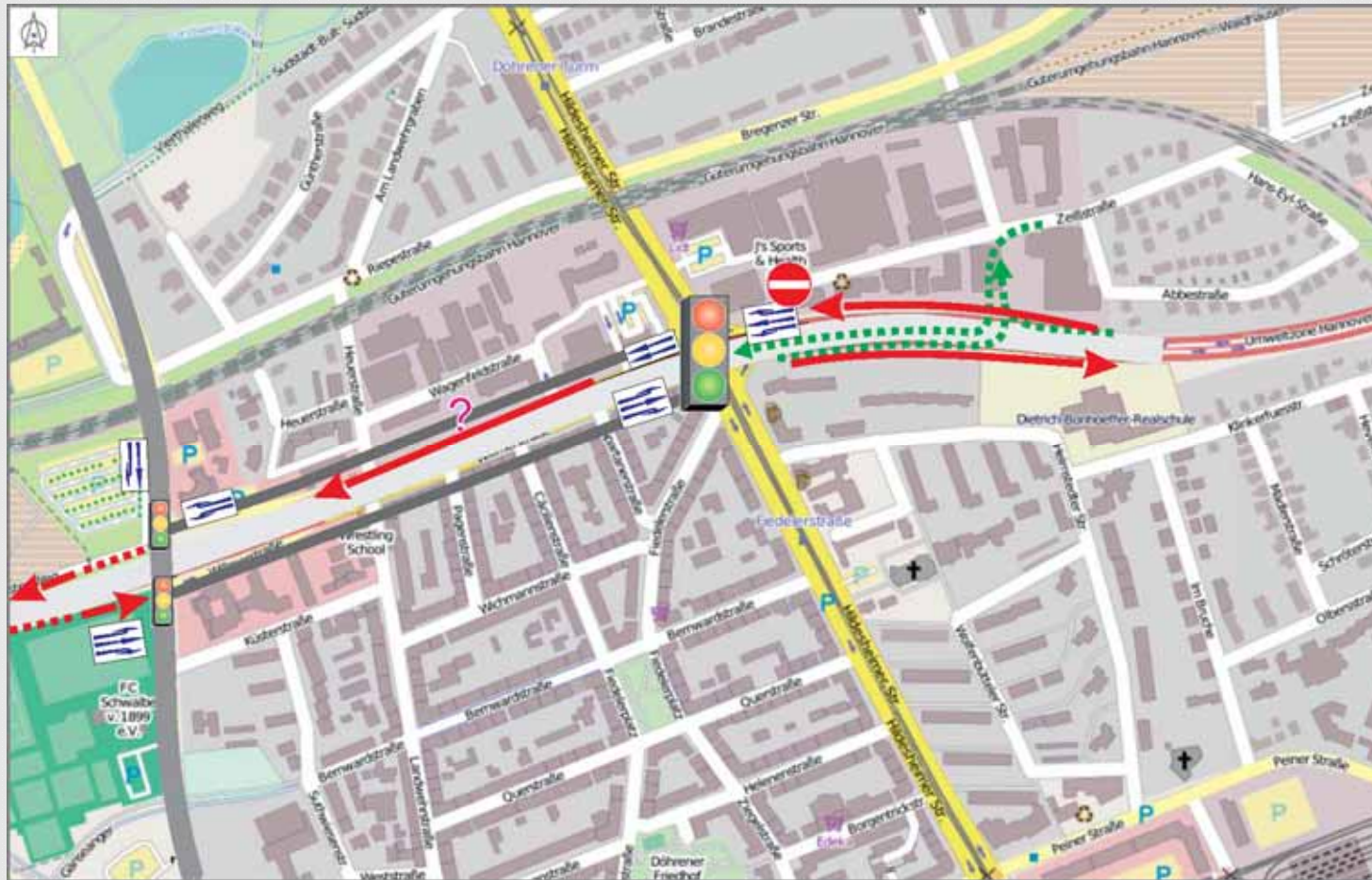
**Umwelt
und Verkehr
GmbH**

Geschäftsführung:
Dipl.-Ing. R. Losert
Dipl.-Ing. H. Mazur



Variante 10 - Planungsdialog

Teil einer Präsentation - nur in Verbindung mit mündlichen Erläuterungen vollständig



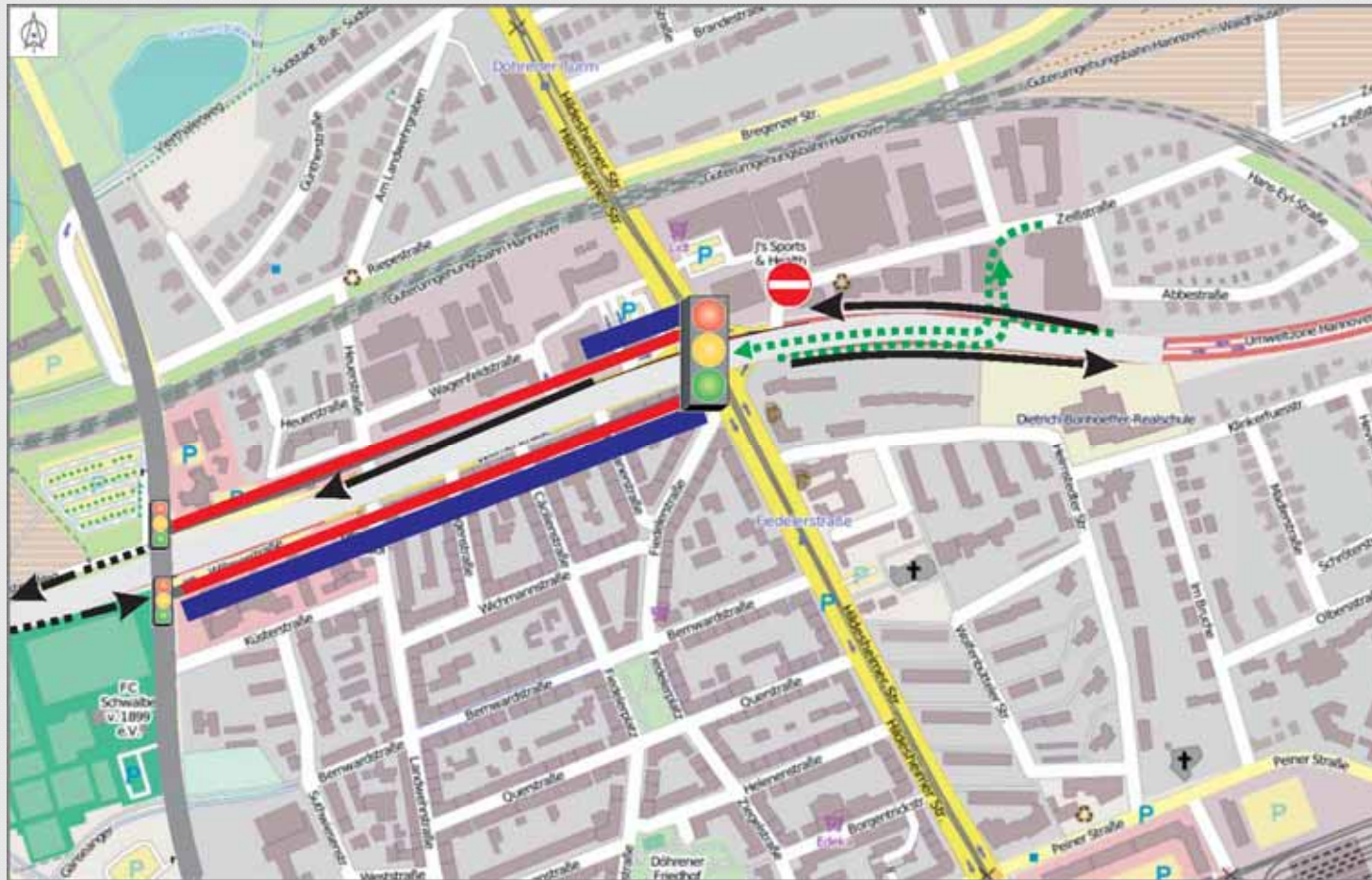
**Umwelt
und Verkehr
GmbH**

Geschäftsführung:
Dipl.-Ing. R. Losert
Dipl.-Ing. H. Mazur



Variante 10 - Planungsdialog

Teil einer Präsentation - nur in Verbindung mit mündlichen Erläuterungen vollständig



**Umwelt
und Verkehr
GmbH**

Geschäftsführung:
Dipl.-Ing. R. Losert
Dipl.-Ing. H. Mazur



Variante 11 - Planungsdialog

Teil einer Präsentation - nur in Verbindung mit mündlichen Erläuterungen vollständig



**Umwelt
und Verkehr
GmbH**

Geschäftsführung:
Dipl.-Ing. R. Losert
Dipl.-Ing. H. Mazur



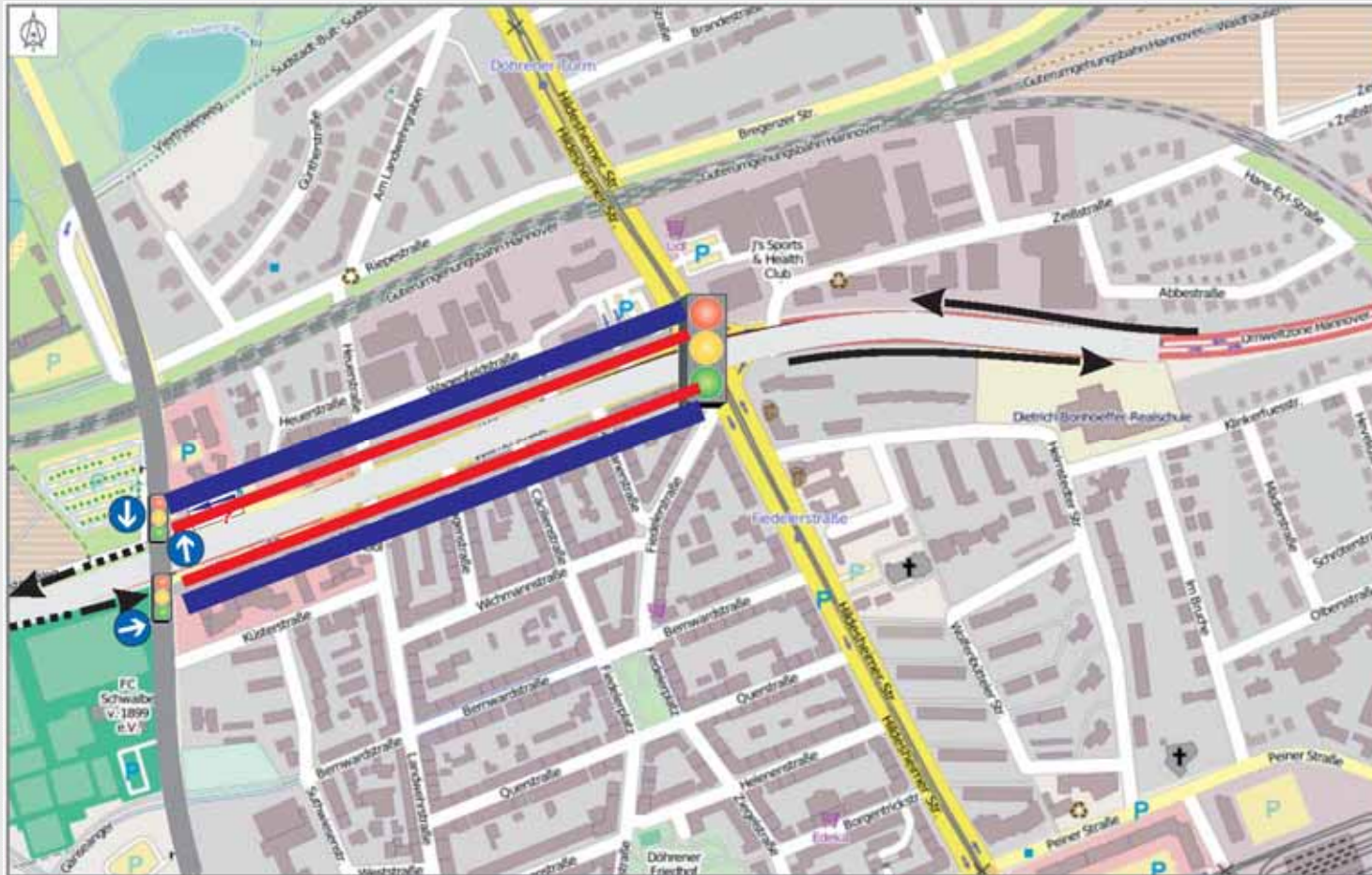
Variante 11 - Planungsdialog



**Umwelt
und Verkehr
GmbH**

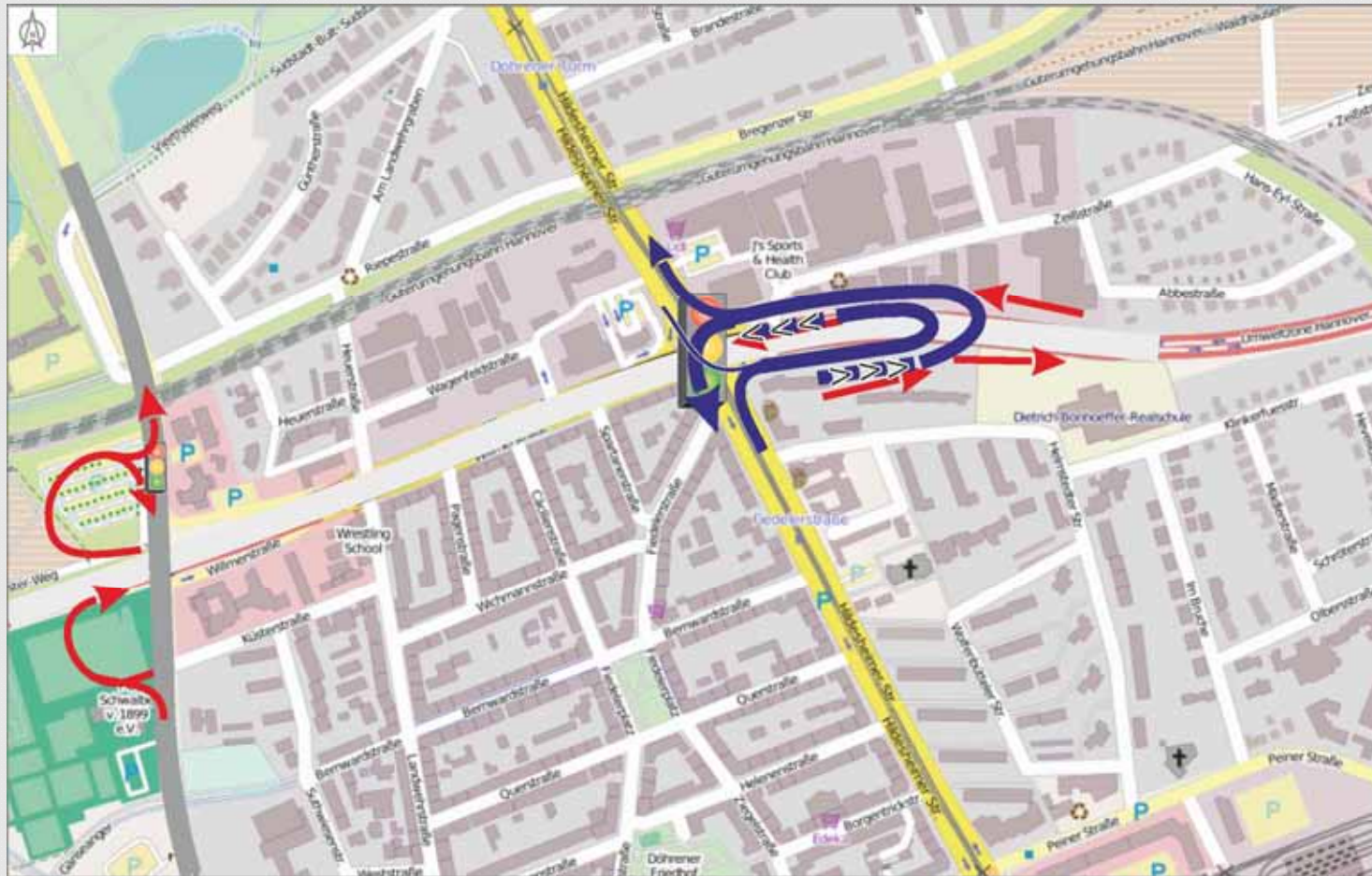
Geschäftsführung:
Dipl.-Ing. R. Losert
Dipl.-Ing. H. Mazur

Teil einer Präsentation - nur in Verbindung mit mündlichen Erläuterungen vollständig



Variante 12

Teil einer Präsentation - nur in Verbindung mit mündlichen Erläuterungen vollständig



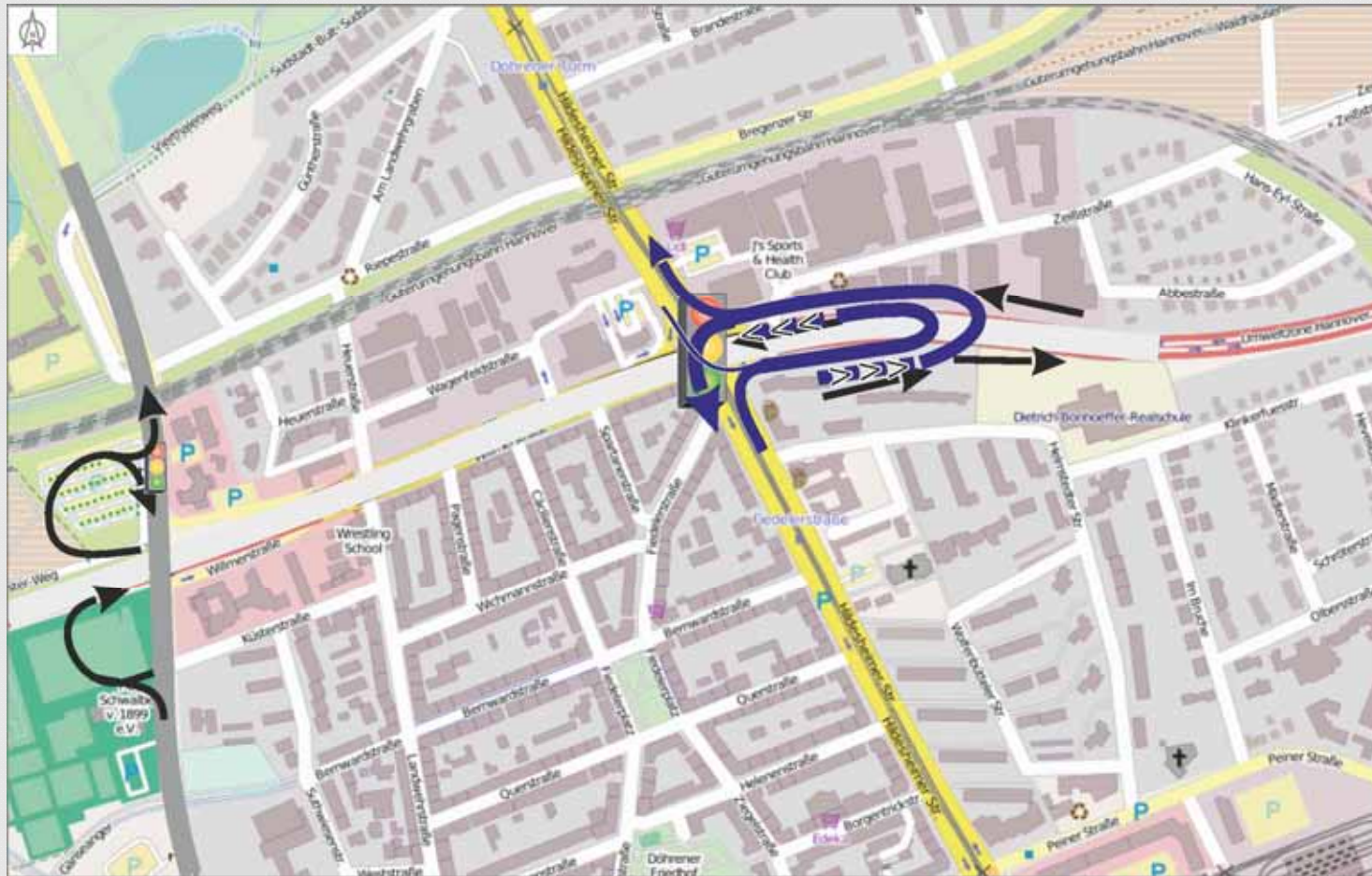
**Umwelt
und Verkehr
GmbH**

Geschäftsführung:
Dipl.-Ing. R. Losert
Dipl.-Ing. H. Mazur



Variante 12

Teil einer Präsentation - nur in Verbindung mit mündlichen Erläuterungen vollständig



**Umwelt
und Verkehr
GmbH**

Geschäftsführung:
Dipl.-Ing. R. Losert
Dipl.-Ing. H. Mazur



Anschluss SSW in Höhe Schützenallee

- Rampen westlich Schützenallee
 - nur Geradeausbeziehung am Knotenpunkt
 - Brückenbauwerke (Unterführung Schützenallee/ Rampenlänge bis Landwehrstraße)
- Rampen östlich Schützenallee (Rampenlänge bis Pagenstraße)

Teil einer Präsentation - nur in Verbindung mit mündlichen Erläuterungen vollständig



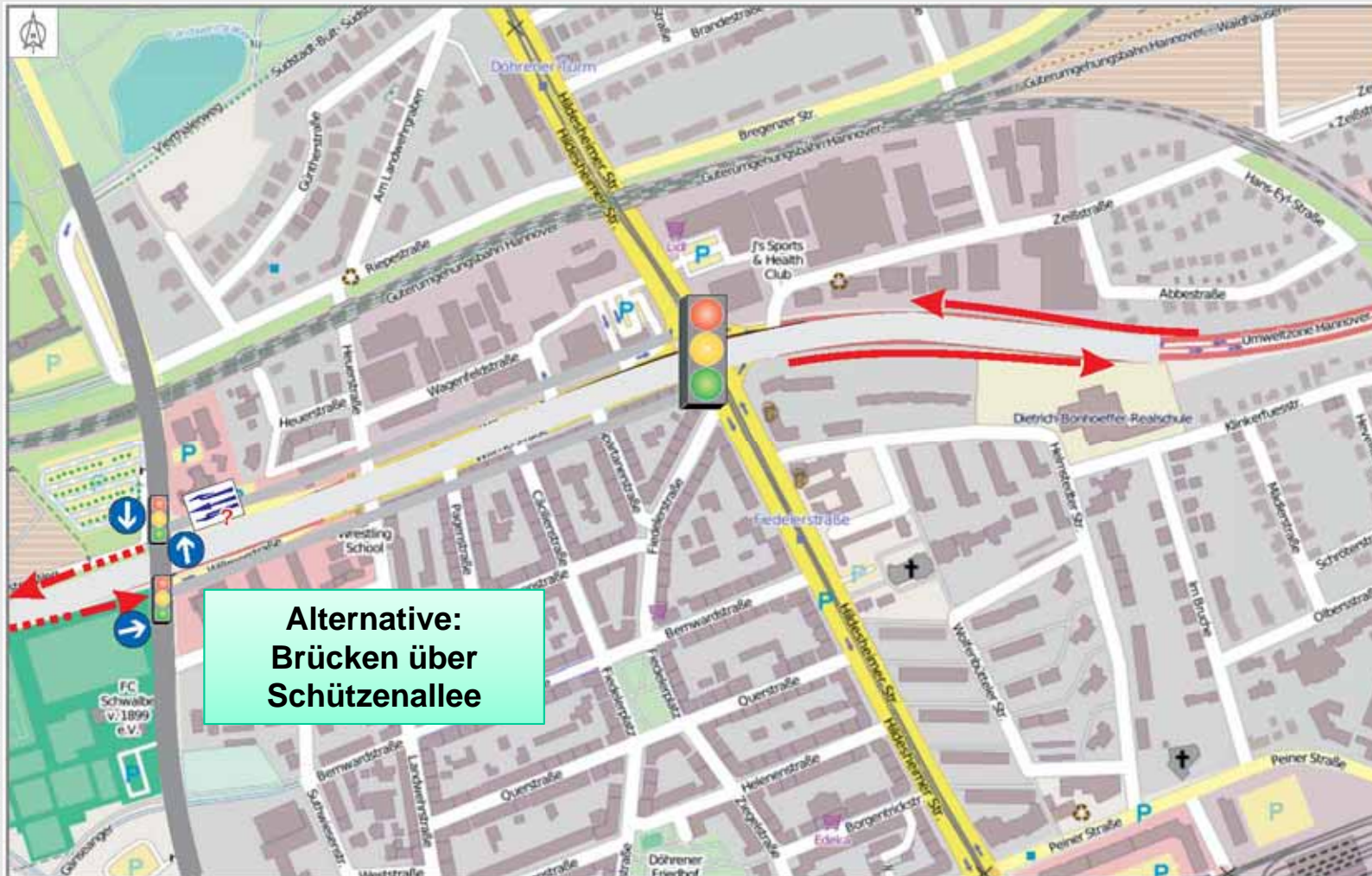
Vorzugsvariante 1a / 1b



**Umwelt
und Verkehr
GmbH**

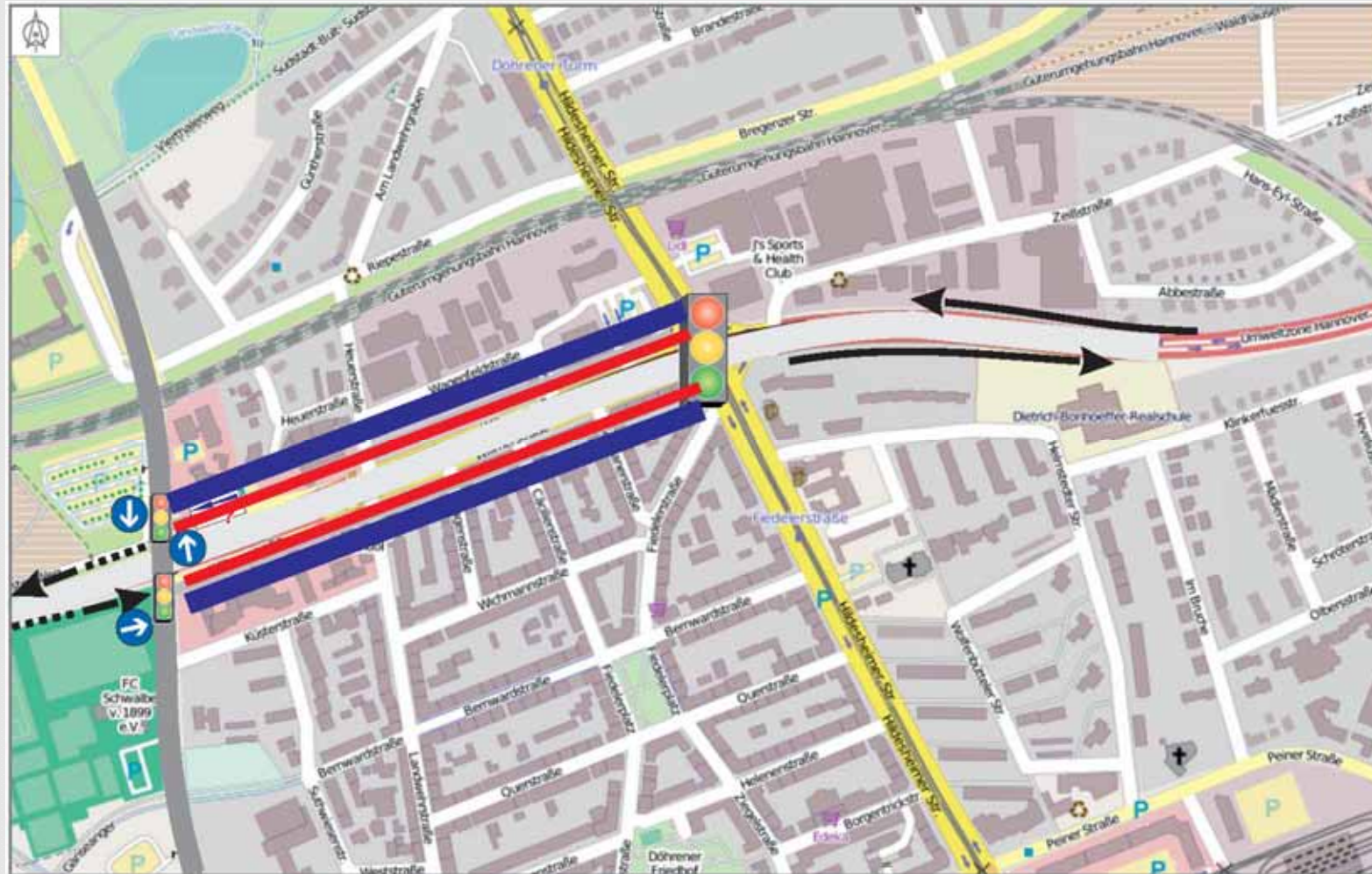
Geschäftsführung:
Dipl.-Ing. R. Losert
Dipl.-Ing. H. Mazur

Teil einer Präsentation - nur in Verbindung mit mündlichen Erläuterungen vollständig



Verkehrsmengen Vorzugsvariante

Teil einer Präsentation - nur in Verbindung mit mündlichen Erläuterungen vollständig



**Umwelt
und Verkehr
GmbH**

Geschäftsführung:
Dipl.-Ing. R. Losert
Dipl.-Ing. H. Mazur



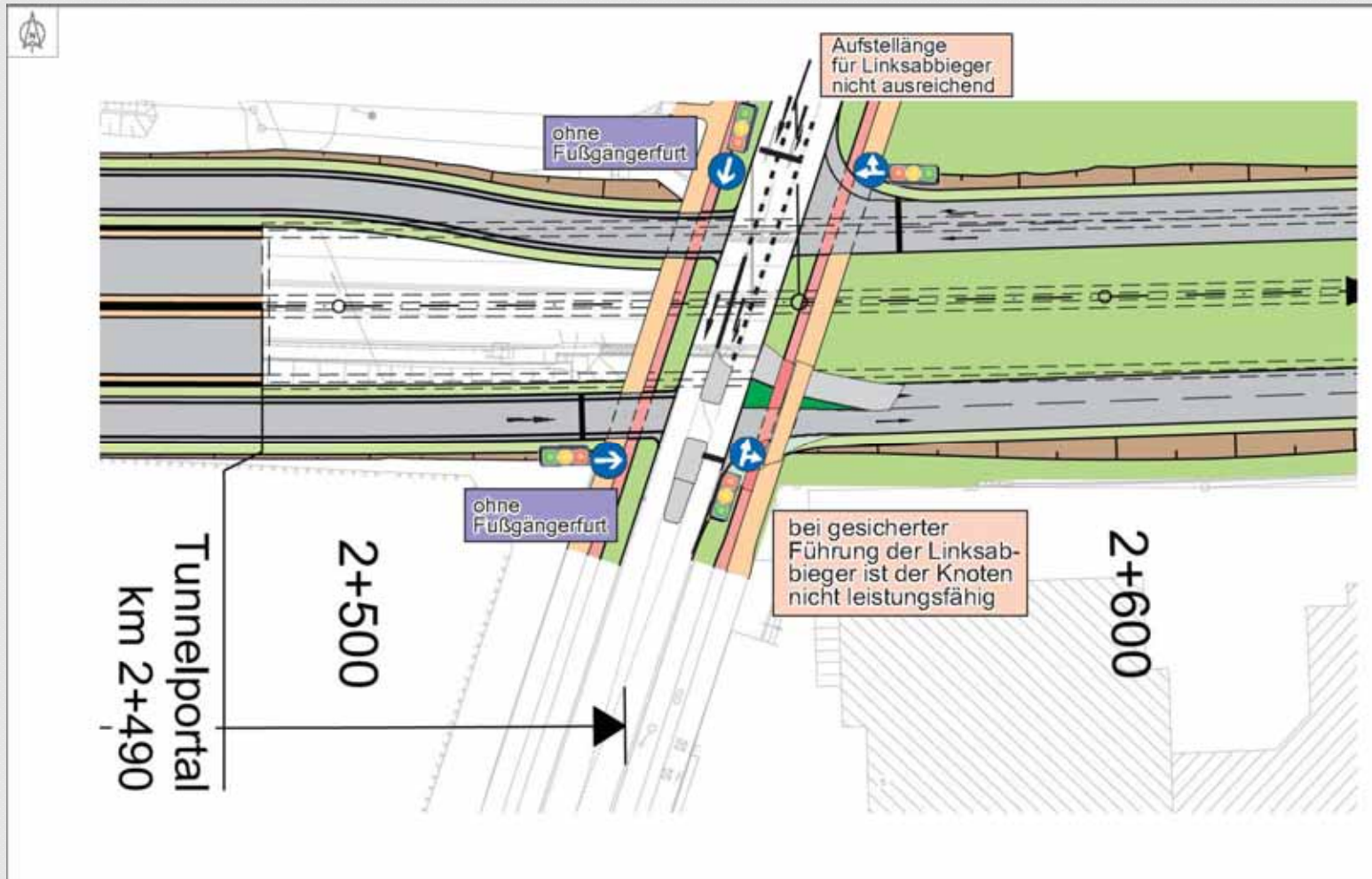
Knotenpunkt Schützenallee / Willmerstraße



**Umwelt
und Verkehr
GmbH**

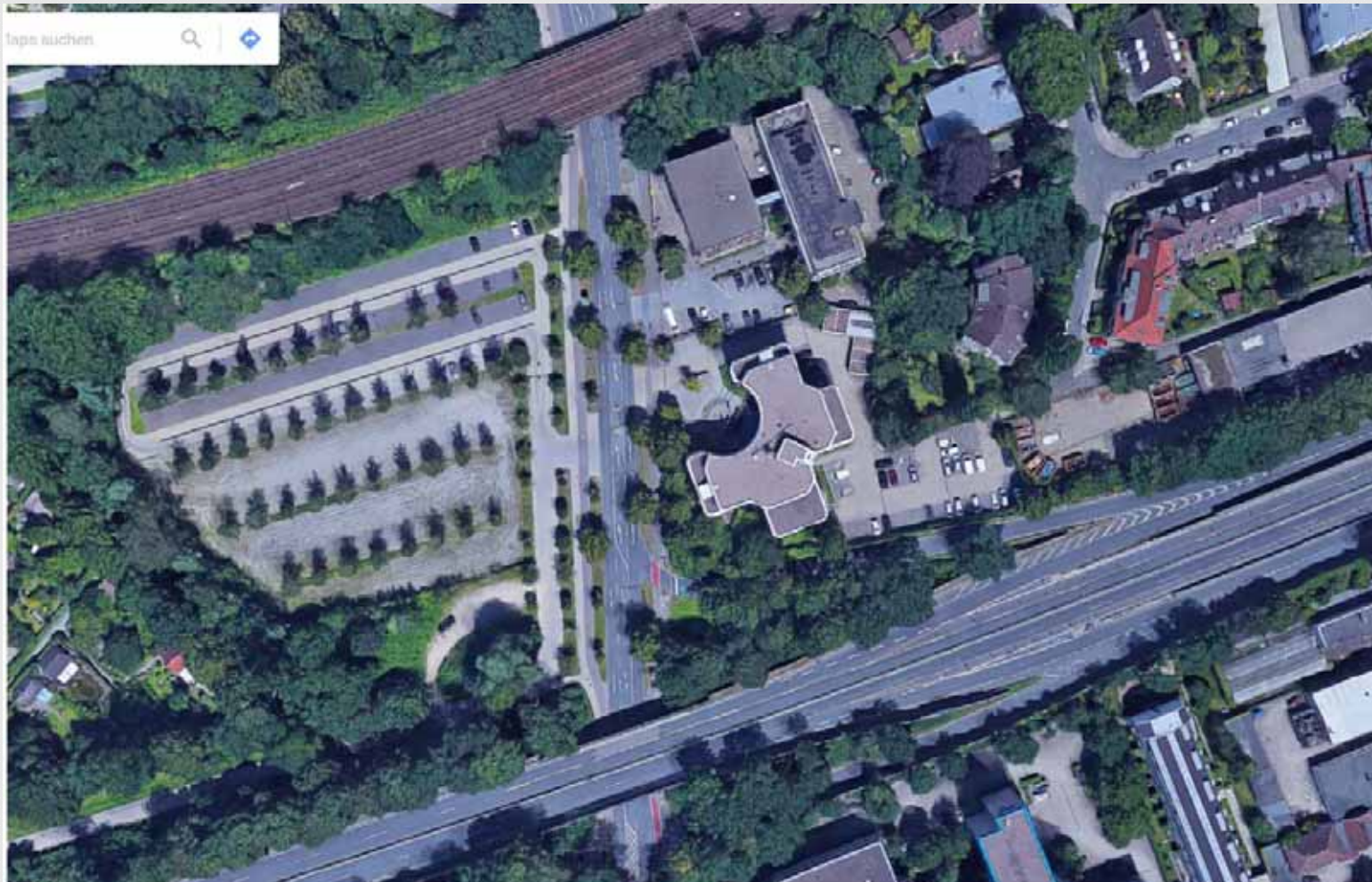
Geschäftsführung:
Dipl.-Ing. R. Losert
Dipl.-Ing. H. Mazur

Teil einer Präsentation - nur in Verbindung mit mündlichen Erläuterungen vollständig



Knotenpunkt Schützenallee / Willmerstraße

Teil einer Präsentation - nur in Verbindung mit mündlichen Erläuterungen vollständig



PGT

**Umwelt
und Verkehr
GmbH**

Geschäftsführung:
Dipl.-Ing. R. Losert
Dipl.-Ing. H. Mazur



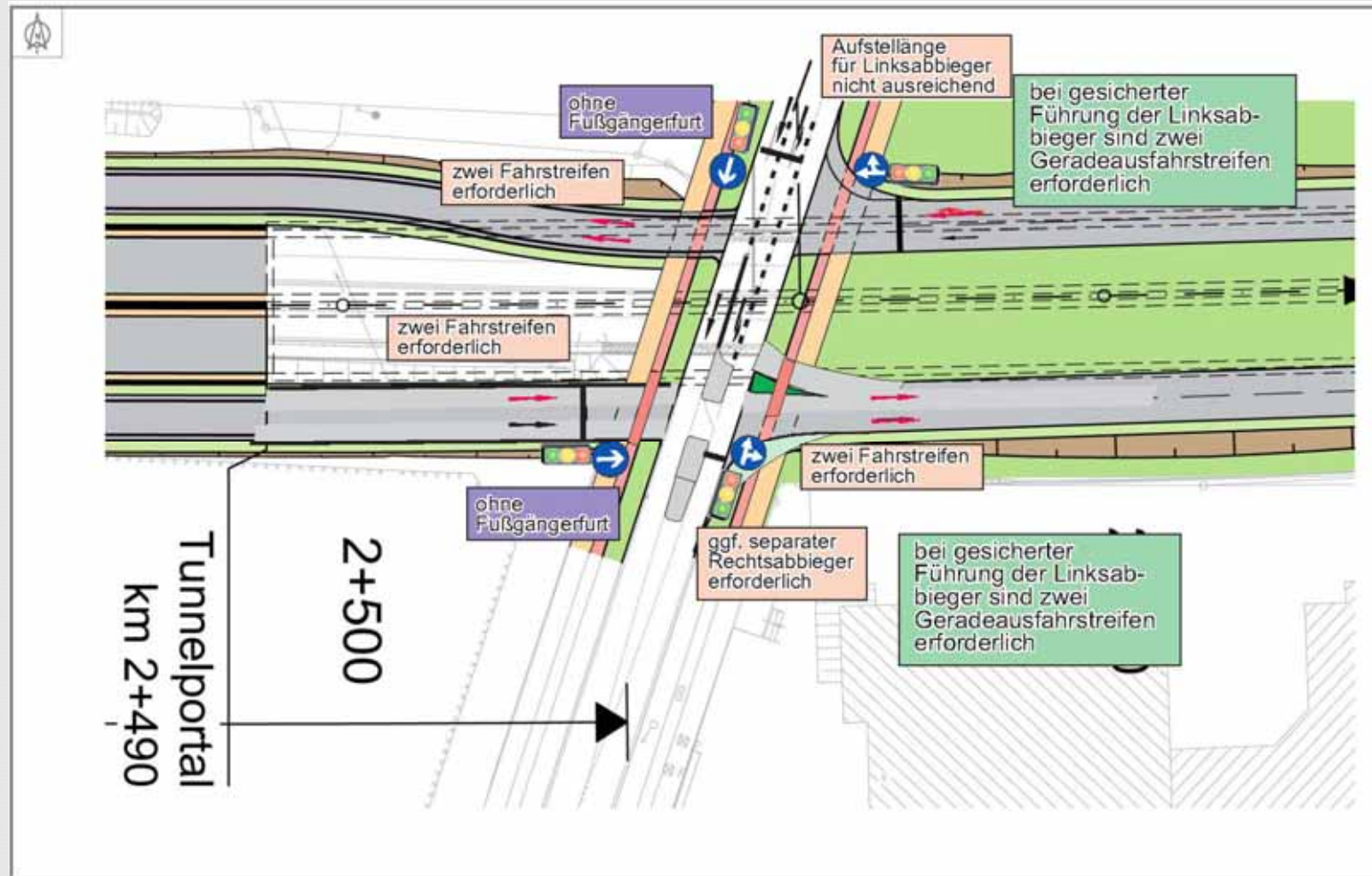
Knotenpunkt Schützenallee / Willmerstraße



**Umwelt
und Verkehr
GmbH**

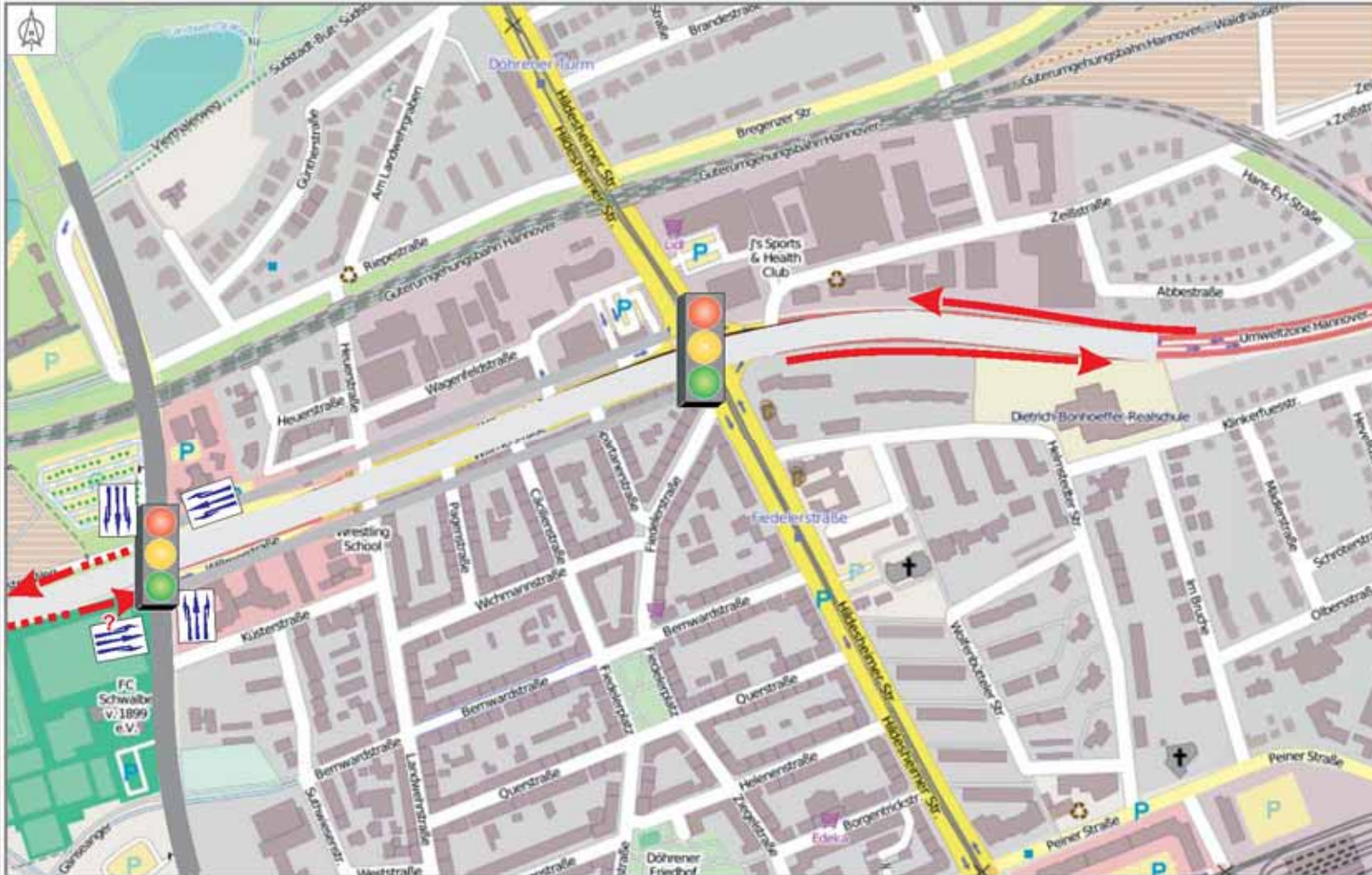
Geschäftsführung:
Dipl.-Ing. R. Losert
Dipl.-Ing. H. Mazur

Teil einer Präsentation - nur in Verbindung mit mündlichen Erläuterungen vollständig



Vorzugsvariante 2

Teil einer Präsentation - nur in Verbindung mit mündlichen Erläuterungen vollständig



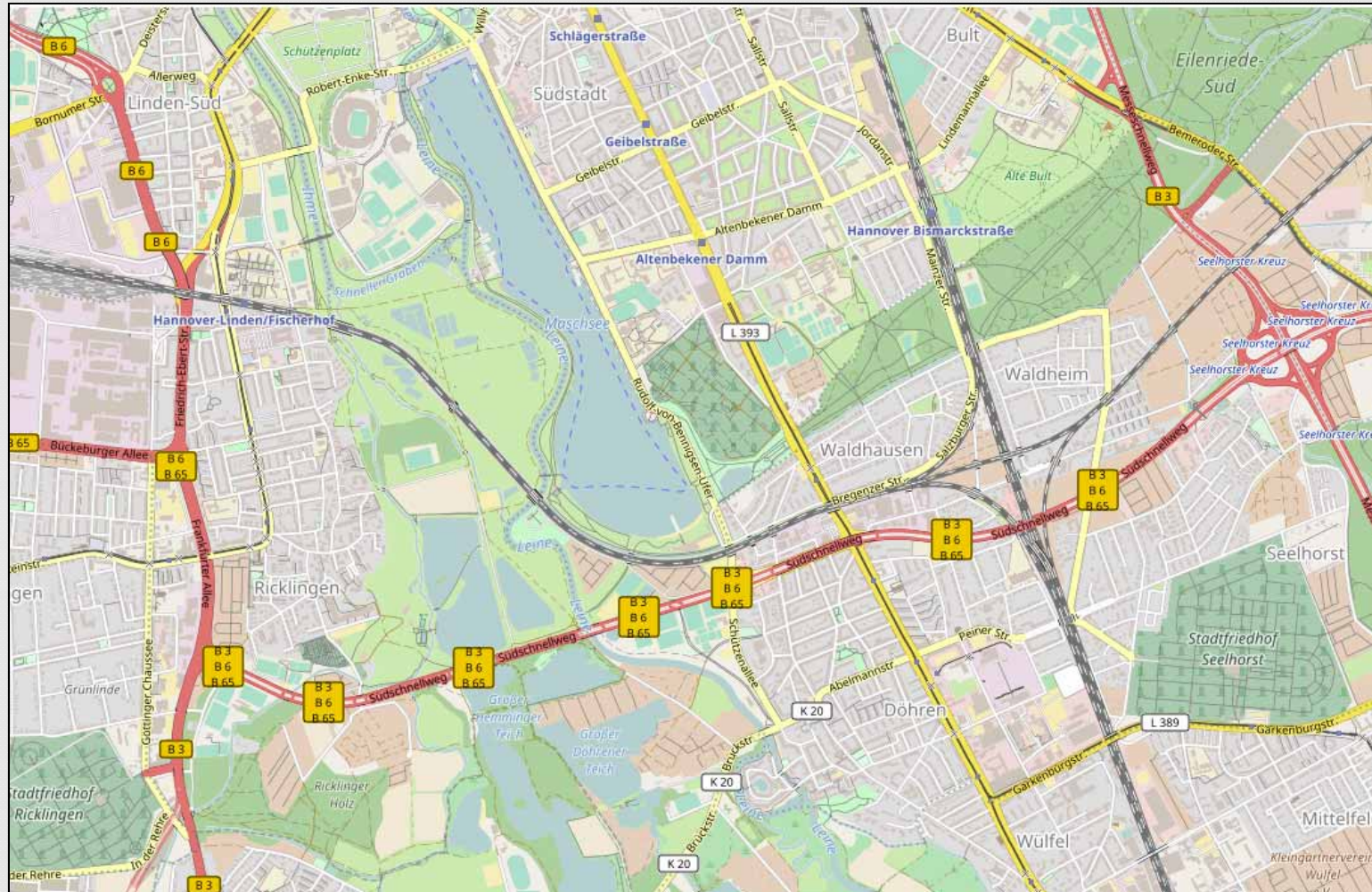
PGT
**Umwelt
und Verkehr
GmbH**

Geschäftsführung:
Dipl.-Ing. R. Losert
Dipl.-Ing. H. Mazur



Übersichtskarte

Teil einer Präsentation - nur in Verbindung mit mündlichen Erläuterungen vollständig



**Umwelt
und Verkehr
GmbH**

Geschäftsführung:
Dipl.-Ing. R. Losert
Dipl.-Ing. H. Mazur

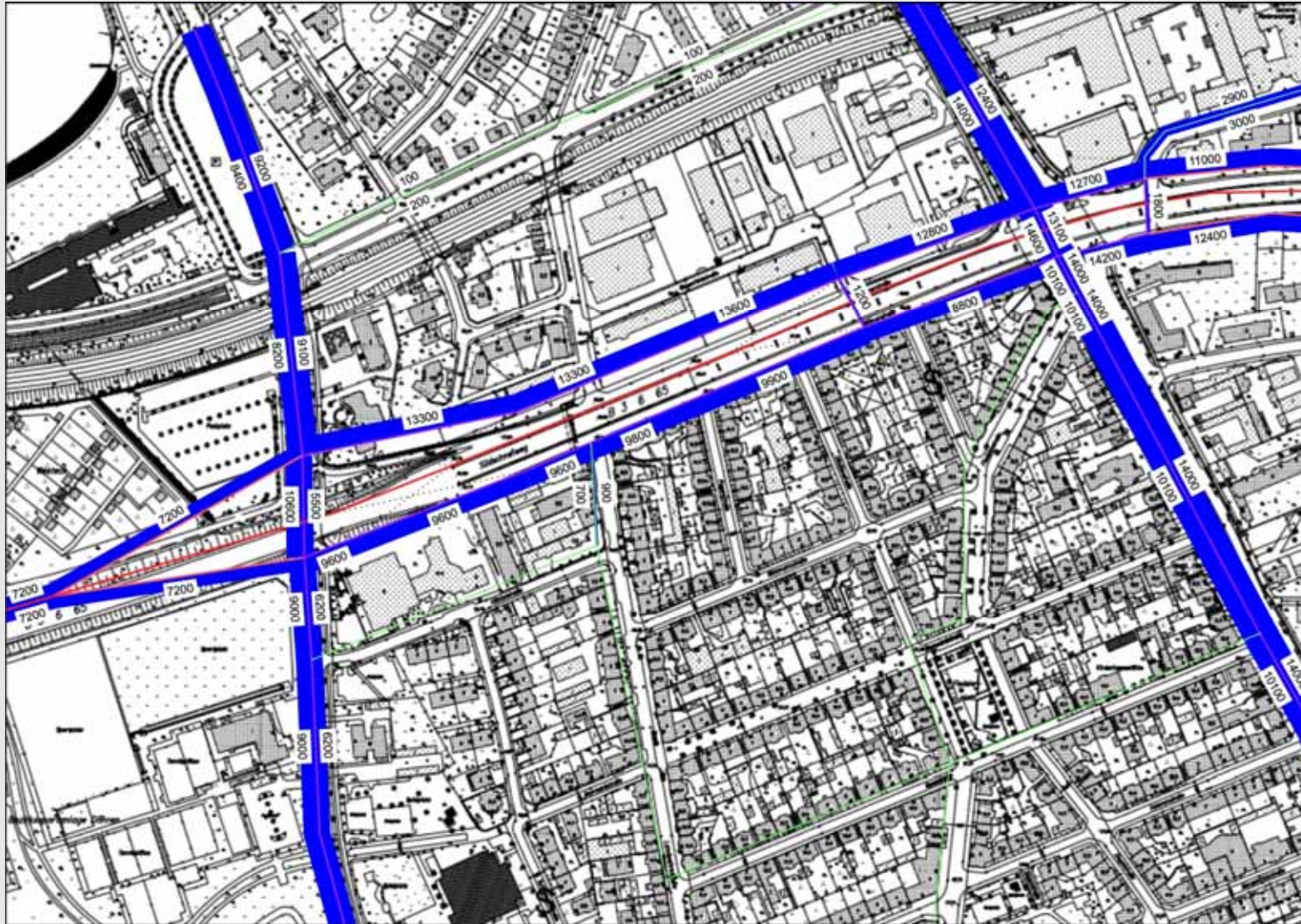


Südschnellweg 25.04.2017

www.pgt-hannover.de
Sedanstraße 48 30161 Hannover
post@pgt-hannover.de

Verkehrsmengen Variante 7

Teil einer Präsentation - nur in Verbindung mit mündlichen Erläuterungen vollständig



**Umwelt
und Verkehr
GmbH**

Geschäftsführung:
Dipl.-Ing. R. Losert
Dipl.-Ing. H. Mazur



Veränderung der Verkehrsmengen Variante 7

Teil einer Präsentation - nur in Verbindung mit mündlichen Erläuterungen vollständig



**Umwelt
und Verkehr
GmbH**

Geschäftsführung:
Dipl.-Ing. R. Losert
Dipl.-Ing. H. Mazur



Herzlichen Dank für Ihre Aufmerksamkeit!

PGT

**Umwelt
und Verkehr
GmbH**

Geschäftsführung:
Dipl.-Ing. R. Losert
Dipl.-Ing. H. Mazur

