



# Scopingtermin B3 | Südschnellweg



Landschaft

Straße

Stadt

# Südschnellweg Hannover



- TOP 1 Anlass und Aufgabe des Scopingtermins
- TOP 2 Umweltbelange und vorgesehene Fachgutachten
- TOP 3 Untersuchungsraum
- TOP 4 Untersuchungsrahmen (UVP-Schutzgüter)



Landschaft

Straße

Stadt

# Südschnellweg Hannover



## TOP 1 Anlass und Aufgabe des Scopingtermins

Feststellung der UVP-Pflicht: § 3 Abs. 1 Satz 1 und § 3c UVPG i.V.m. Nr. 14.6 der Anlage 1 zum UVPG

§ 5 UVPG sieht Verfahrensschritt einer Unterrichtung vor

- Besprechung des Untersuchungsrahmens und sonstiger Fragen zur Durchführung der UVP
- Unterrichtung über Inhalt und Umfang der nach § 6 UVPG beizubringenden Unterlagen (Untersuchungsrahmen)
- § 6 UVPG: Entscheidungserhebliche Unterlagen über die Umweltauswirkungen

Unterrichtungsschreiben unter Berücksichtigung der Ergebnisse dieser Besprechung

Hinweis: keine rechtliche Bindungswirkung (UVPVwV 0.4.7)



Landschaft

Straße

Stadt

# Südschnellweg Hannover

## TOP 2 Umweltbelange und vorgesehenen Fachgutachten



### Umwelt

#### Menschen

- Immissionsschutz

#### Kultur- und Sachgüter

- Denkmalschutz

#### Natur und Landschaft

- Eingriffsregelung
- Artenschutz
- Natura 2000-Gebietsschutz
- Bodenschutz
- Gewässerschutz
- Immissionsschutz



Landschaft

Straße

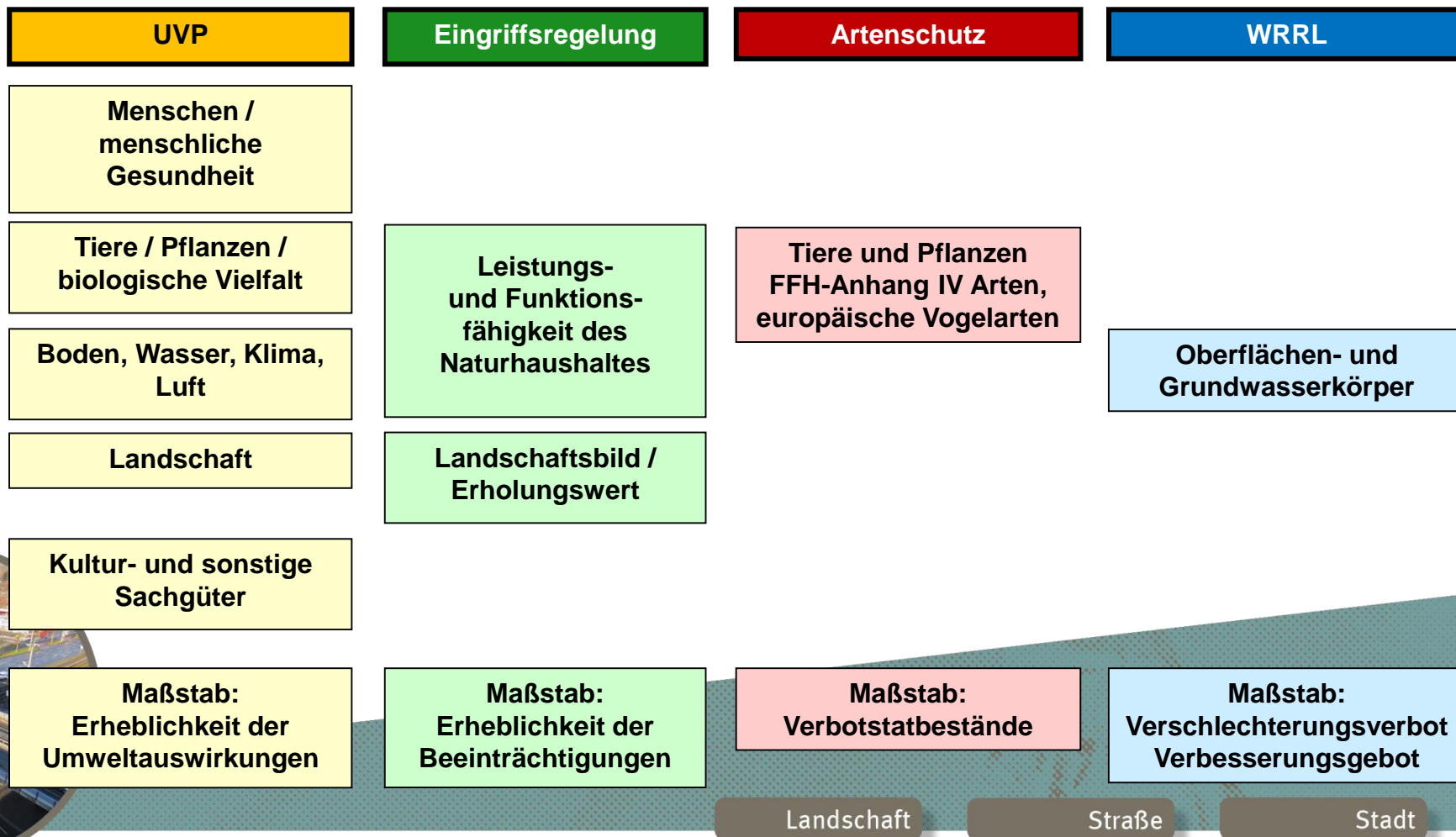
Stadt

# Südschnellweg Hannover

## TOP 2 Umweltbelange und vorgesehenen Fachgutachten



### Schutzgegenstände



# Südschnellweg Hannover



## TOP 2 Umweltbelange und vorgesehenen Fachgutachten

### Fachbeiträge

#### Umweltverträglichkeitsstudie

- Ermittlung der Auswirkungen auf umweltbezogene Schutzgüter und Vergleich von Ausbauvarianten

#### Landschaftspflegerischer Begleitplan

- Ermittlung des Eingriffs in Natur und Landschaft sowie Entwicklung von Maßnahmen zur Vermeidung, zur Verminderung, zum Ausgleich und Ersatz

#### Artenschutzbeitrag

- Ermittlung der Verbotstatbestände für europarechtlich geschützte Arten, ggf. Entwicklung von Erhaltungsmaßnahmen

#### Fachbeitrag Wasserrahmenrichtlinie

- Prüfung der Vereinbarkeit des Vorhabens mit den Bewirtschaftungszielen nach §§ 27 bis 31 sowie § 47 WHG

#### FFH-Vorprüfung

- DE 3021-331 Aller (mit Barnbruch), untere Leine, untere Oker
- DE 3624-331 Leineau zwischen Hannover und Ruthe



Landschaft

Straße

Stadt

# Südschnellweg Hannover

## TOP 2 Umweltbelange und vorgesehenen Fachgutachten



### Weitere Fachbeiträge

- Schalltechnische Untersuchung (Meyer, V., IB für Immissionsschutz)
- Luftschadstoffuntersuchung (Müller-BBM)
- Hochwassermodellierung (Mull & Partner; DHI Wasy)
- Baugrunduntersuchung, Altlasten (Schnack Geotechnik)
- Grundwassermodellierung (GeoDienste)
- Städtebauliches Gutachten (R+T Ingenieure)

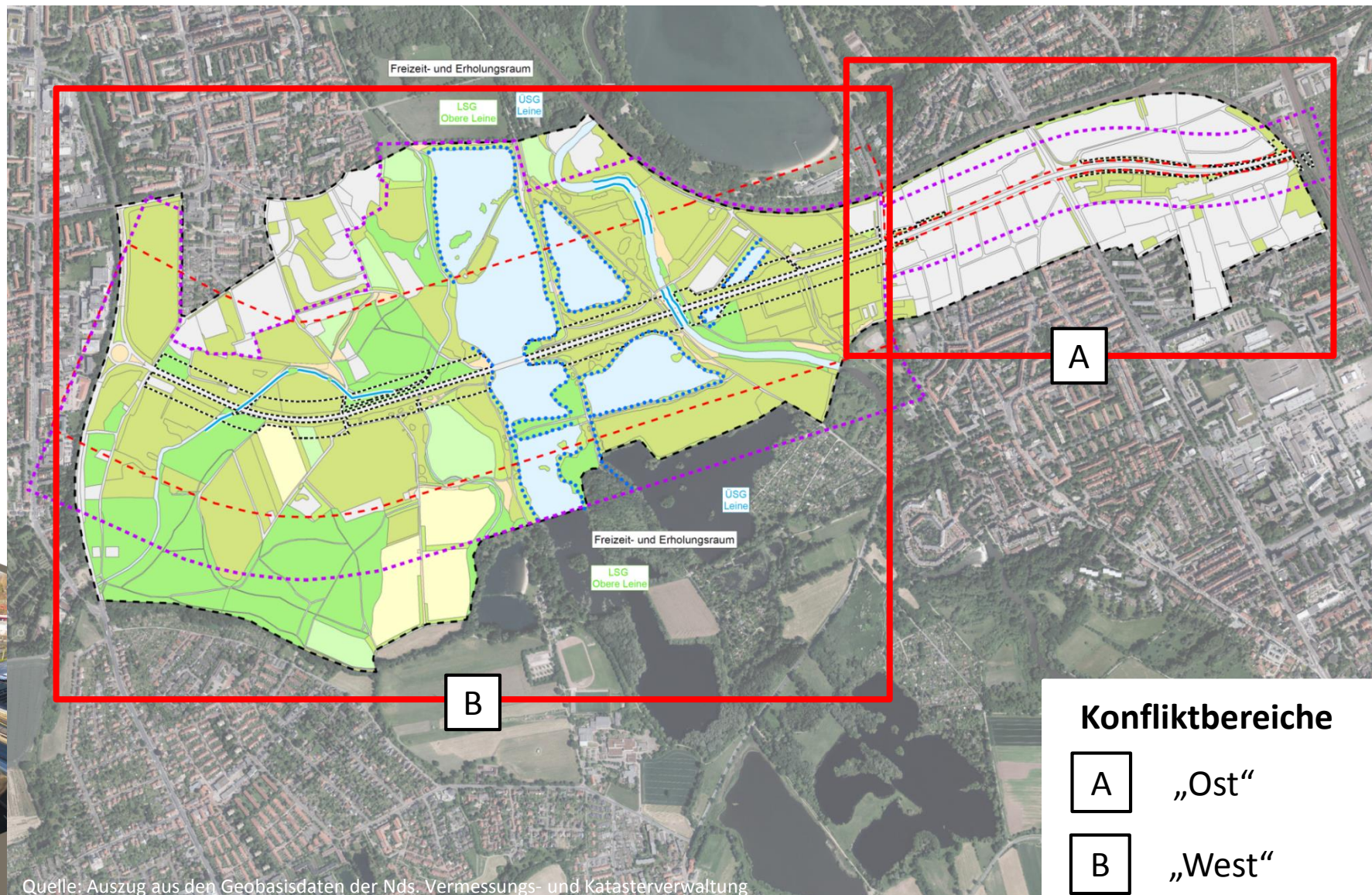


Landschaft

Straße

Stadt

# Südschnellweg Hannover TOP 3 Untersuchungsraum



Quelle: Auszug aus den Geobasisdaten der Nds. Vermessungs- und Katasterverwaltung



# Südschnellweg Hannover

## TOP 4 Untersuchungsrahmen (UVP-Schutzgüter)



Schutzgut Menschen (Wohnen)	
<b>Bestandserfassung und -bewertung</b>	<ul style="list-style-type: none"> <li>• Wohnfunktion (Wohn-, Misch-, Sonderbaunutzungen)</li> <li>• Wohnumfeldfunktion (innerörtliche Sport-, Freizeit- und Erholungsflächen, siedlungsnah Freiräume)</li> <li>• Vorbelastungen der Gesundheit des Menschen (Schadstoffe, Lärm)</li> </ul>
<b>Auswirkungen</b>	<ul style="list-style-type: none"> <li>• Verlust von Siedlungsflächen (Gebäudeabriss) (anlage- und baubedingt)</li> <li>• Zerschneidung von siedlungsnahen Freiräumen (anlagebedingt)</li> <li>• Visuelle Beeinträchtigungen von Siedlungsflächen und siedlungsnahen Freiräumen (anlage- und betriebsbedingt)</li> <li>• Beeinträchtigungen von Siedlungsflächen durch Verlärmung und Schadstoffeintrag (betriebsbedingt)</li> <li>• Beeinträchtigungen von Sport-, Freizeit-, Freiflächen sowie von siedlungsnahen Freiräumen durch Verlärmung (betriebsbedingt)</li> </ul>



Landschaft

Straße

Stadt

# Südschnellweg Hannover

## TOP 4 Untersuchungsrahmen (UVP-Schutzgüter)



Schutzgut Menschen (Erholen)	
<b>Bestandserfassung und -bewertung</b>	<ul style="list-style-type: none"> <li>• Vorranggebiete für Erholung</li> <li>• Vorsorgegebiete für Erholung</li> <li>• Landschaftsschutzgebiete</li> <li>• Erholungsrelevante Infrastruktureinrichtungen</li> </ul>
<b>Auswirkungen</b>	<ul style="list-style-type: none"> <li>• Zerschneidung von Erholungsräumen (anlagebedingt)</li> <li>• Verlust von Erholungszielpunkten (anlagebedingt)</li> <li>• Beeinträchtigungen von Erholungsräumen und Erholungszielpunkten durch Verlärmung und visuelle Überprägung (anlage- und betriebsbedingt)</li> </ul>



Landschaft

Straße

Stadt

# Südschnellweg Hannover

## TOP 4 Untersuchungsrahmen (UVP-Schutzgüter)



### Daten- und Informationsgrundlagen Schutzgut Menschen

#### Weitere Gutachten

- **Luftschadstoffuntersuchung (Müller-BBM)**
- **Schalltechnische Untersuchung (Meyer IB)**
- **Hochwassermodellierung (M&P)**
- **Grundwassermodellierung (Geodienste)**
- **Städtebauliches Gutachten (R+T Ing.)**

#### Vorhandene/zu beschaffende Informationsgrundlagen

- Amtliches Topographisch-Kartographisches Informationssystem (ATKIS)
- Flächennutzungspläne und Bebauungspläne der Landeshauptstadt Hannover
- Regionales Raumordnungsprogramm (RROP) der Region Hannover
- Raumordnungskataster (ROK)
- Rad- und Wanderwegkarten
- Landschaftsrahmenplan der der Region Hannover
- GeoSum – Geoinformationssystem Umwelt des NLWKN (Niedersächsischer Landesbetrieb für Wasserwirtschaft, Küsten- und Naturschutz)
- Angaben und Daten der Unteren Naturschutzbehörde der Region Hannover
- Karte zur Waldfunktionenkartierung (WFK) (Erholungsfunktion)



Landschaft

Straße

Stadt

# Südschnellweg Hannover



**Ich bedanke mich für Ihre Aufmerksamkeit!**



Landschaft

Straße

Stadt

# Südschnellweg Hannover

## TOP 4 Untersuchungsrahmen (UVP-Schutzgüter)



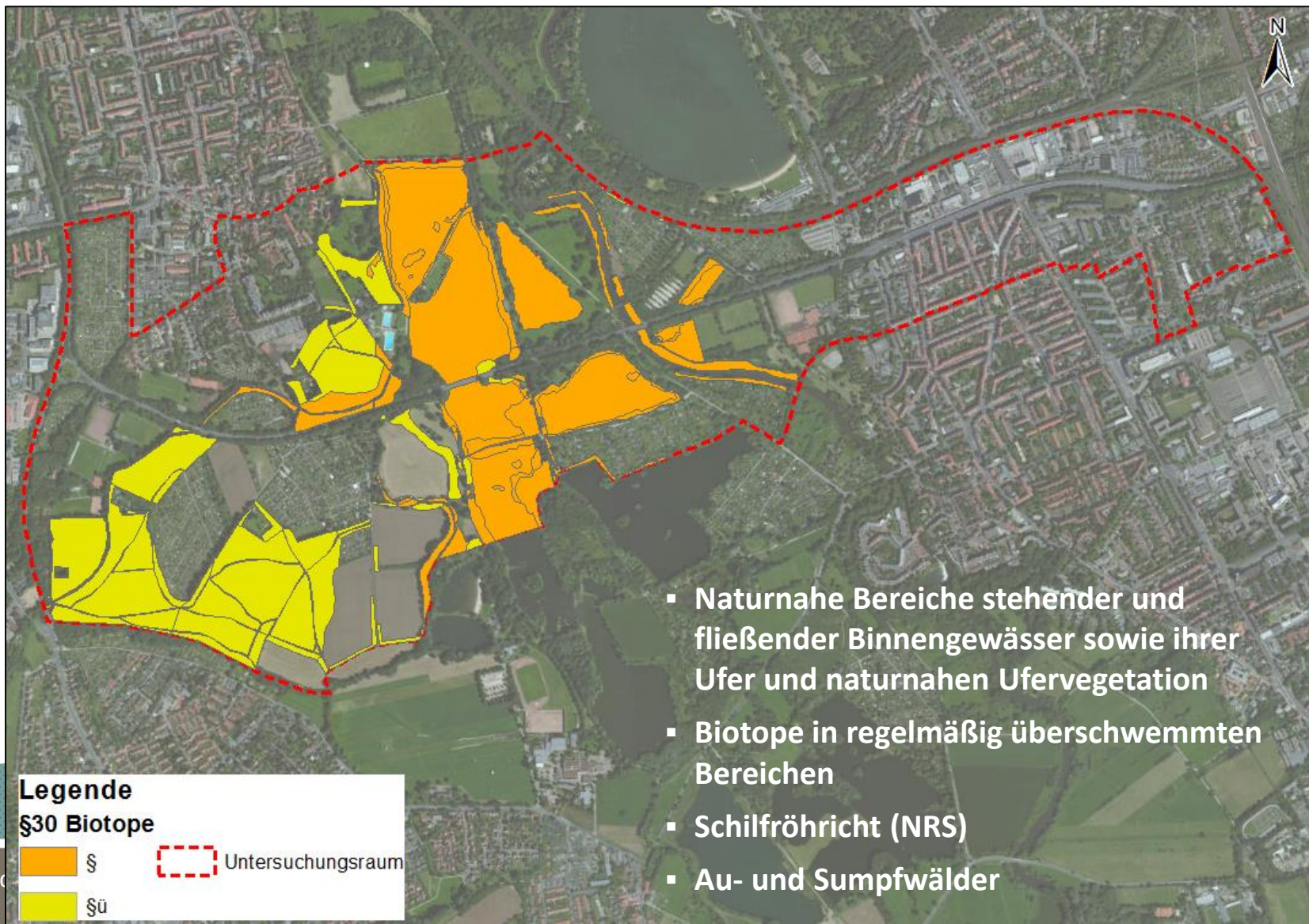
### Relevante Kartierungsergebnisse (LaReG 2016)



- Landschaft
- Straße
- Stadt

# Südschnellweg Hannover

## TOP 4 Untersuchungsrahmen (UVP-Schutzgüter)



**Legende**

§30 Biotope

§
  §ü
  Untersuchungsraum

- Naturnahe Bereiche stehender und fließender Binnengewässer sowie ihrer Ufer und naturnahen Ufervegetation
- Biotope in regelmäßig überschwemmten Bereichen
- Schilfröhricht (NRS)
- Au- und Sumpfwälder



# Südschnellweg Hannover

## TOP 4 Untersuchungsrahmen (UVP-Schutzgüter)




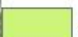




Niedersachsen



### Legende

#### FFH-Lebensraumtypen

	9130		91E0		Untersuchungsraum
	9130/9160		91F0		
	9160				

- Waldmeisterbuchenwald (LRT 9130)
- Eichen-Hainbuchenwälder (LRT 9160)
- Hartholzauenwälder mit *Quercus robur*, *Ulmus laevis*, *Ulmus minor*, *Fraxinus excelsior* oder *Fraxinus angustifolia* (LRT 91F0)
- Auwälder mit *Alnus glutinosa* und *Fraxinus excelsior* (LRT 91E0\*)



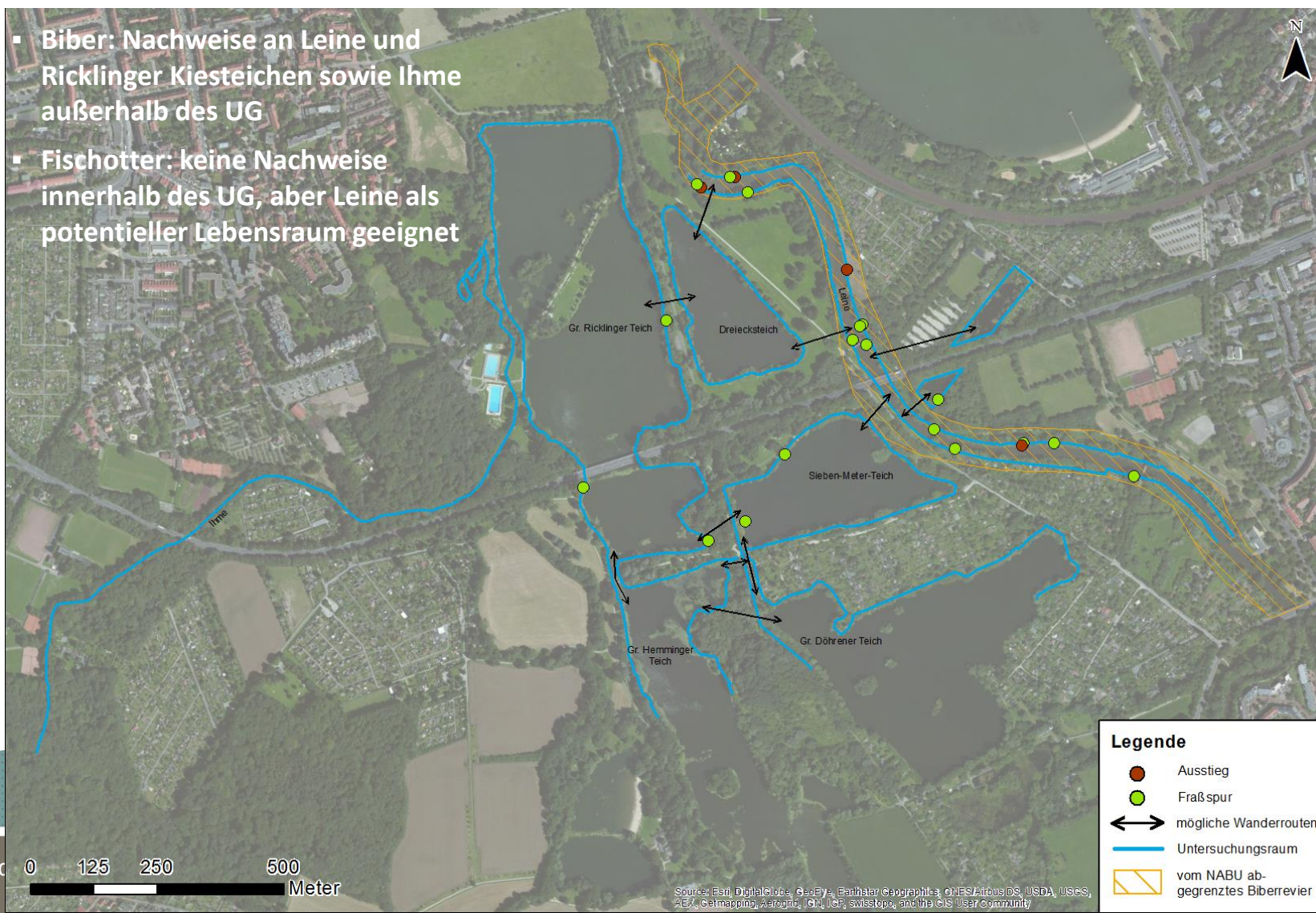
# Südschnellweg Hannover

## TOP 4 Untersuchungsrahmen (UVP-Schutzgüter)



Niedersachsen

- Biber: Nachweise an Leine und Ricklinger Kiesteichen sowie Ihme außerhalb des UG
- Fischotter: keine Nachweise innerhalb des UG, aber Leine als potentieller Lebensraum geeignet



Legende	
	Ausstieg
	Fraßspur
	mögliche Wanderrouten
	Untersuchungsraum
	vom NABU abgegrenztes Biberrevier





# Südschnellweg Hannover

## TOP 4 Untersuchungsrahmen (UVP-Schutzgüter)



Niedersachsen

### Nachweis von elf Fledermausarten:

- Wasserfledermaus
- Teichfledermaus
- Große/ Kleine Bartfledermaus
- Fransenfledermaus
- Großes Mausohr
- Großer Abendsegler
- Kleinabendsegler
- Breitflügel fledermaus
- Zwergfledermaus
- Mückenfledermaus
- Rauhautfledermaus



Große Bartfledermaus



Großes Mausohr

### Bereiche mit besonderer Bedeutung:

- **Jagdgebiete:** Ricklinger Kiesteiche, Ihme Leine
- **Flugroute:** Ihme für Wasserfledermaus
- **Quartierpotenziale:** Brücken und Höhlenbäume



Landschaft

Straße

Stadt

# Südschnellweg Hannover

## TOP 4 Untersuchungsrahmen (UVP-Schutzgüter)



Niedersachsen

### Nachweis von 53 Brutvogelarten (Brutverdacht/Brutnachweis)

- **Gefährdete Arten:** Grauschnäpper, Knäkente, Kuckuck, Pirol, Rauchschwalbe, Rotmilan, Star, Trauerschnäpper
- **Weitere streng geschützte Arten:** Eisvogel, Grünspecht, Habicht, Mäusebussard, Mittelspecht, Schwarzspecht, Silberreiher, Sperber, Teichhuhn, Waldkauz

### Bereiche mit besonderer Bedeutung:

- Lokale Bedeutung des westlichen und mittleren Teilgebiets

### Nachweis von 35 Gastvogelarten

#### Ricklinger Kiesteiche **Rastgebiet mit besonderer Bedeutung:**

- Landesweite Bedeutung für Haubentaucher und Kormoran
- Regionale Bedeutung für Gänsesäger, Löffelente und Reiherente
- Lokale Bedeutung für Graugans und Höckerschwan



Landschaft

Straße

Stadt

# Südschnellweg Hannover

## TOP 4 Untersuchungsrahmen (UVP-Schutzgüter)



### Nachweis von Fischen & Rundmäulern

**Ihme** (sehr hohe Bedeutung - mäßiger ökologischer Zustand)

- 13 Fischarten, davon 7 Arten gefährdet:  
Aal, Bachforelle, Bachschmerle, **Groppe**, Hecht, Quappe, **Steinbeißer**

**Leine** (sehr hohe Bedeutung - guter ökologischer Zustand)

- 15 Fischarten, davon 8 Arten gefährdet:  
Aal, Barbe, Elritze, **Groppe**, Hecht, **Neunauge** unbest., **Steinbeißer**, Ukelei

### Nachweis von 25 Libellenarten

- davon 4 Arten gefährdet:  
Feuerlibelle, **Grüne Flussjungfer**, Keilfleck-Mosaikjungfer, Kleine Königslibelle

**Anhang II bzw. IV FFH-Richtlinie**



Landschaft

Straße

Stadt

# Südschnellweg Hannover



**Ich bedanke mich für Ihre Aufmerksamkeit!**



Landschaft

Straße

Stadt