

## A 39

Grunderneuerung zwischen der Anschlussstelle  
Lüneburg Nord und der Anschlussstelle Handorf

**- Verkehrskonzept -**



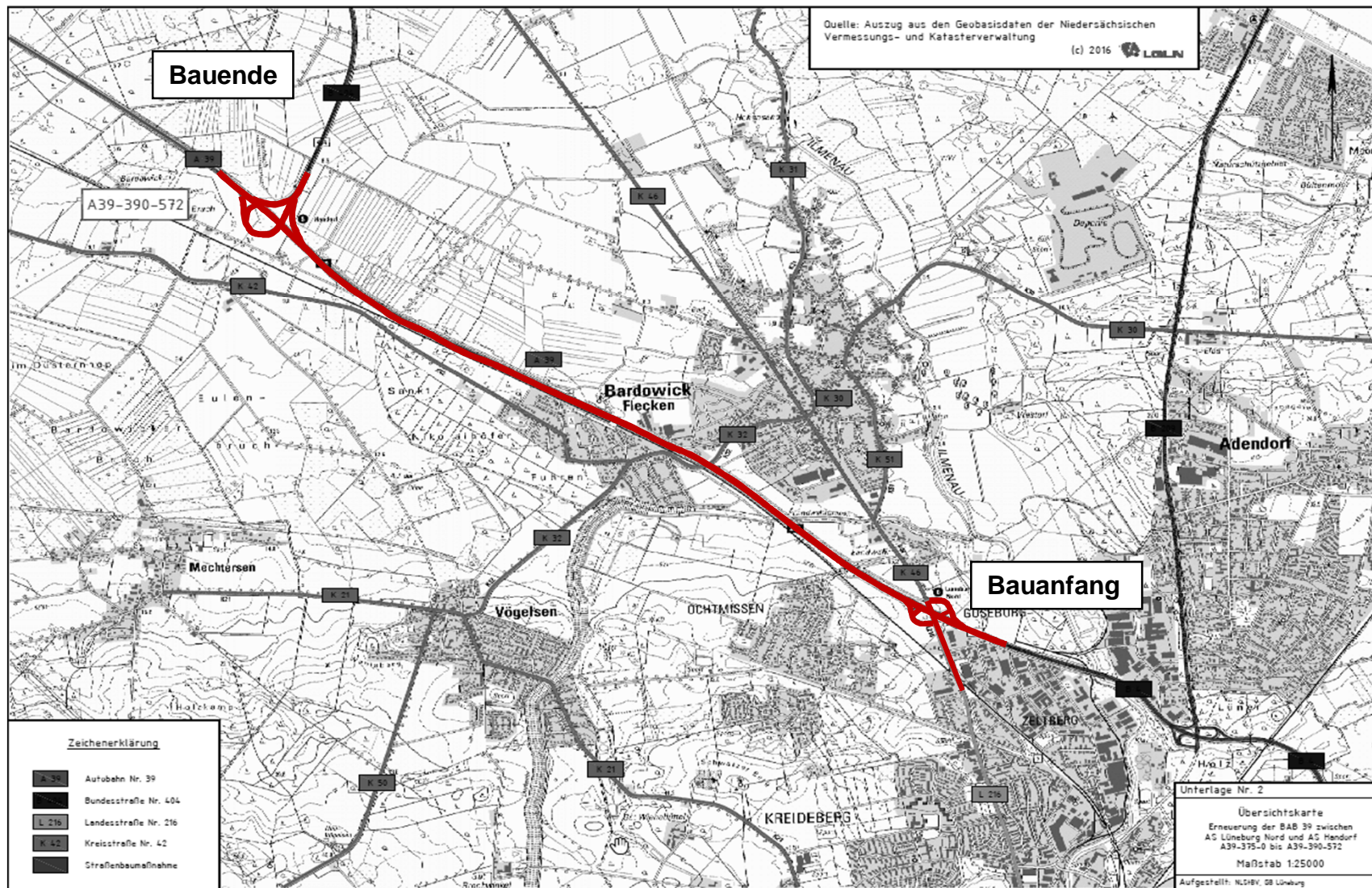
## Anstehende Maßnahmen in 2018:

- **A 39 Grunderneuerung zwischen den Anschlussstellen Lüneburg/Nord und Handorf**
  - Herstellung der Rifa Hamburg in 2018
  - Herstellung der Rifa Lüneburg in 2019

Bauzeit jeweils zwischen März und September (ca. 7 Monate)



# A 39 AS Lüneburg/Nord – AS Handorf: Übersichtskarte



## A 39 AS Lüneburg/Nord – AS Handorf

**Bauzeit:** Rifa Hamburg: Baubeginn 01. März 2018  
Rifa Lüneburg: Baubeginn ca. März 2019

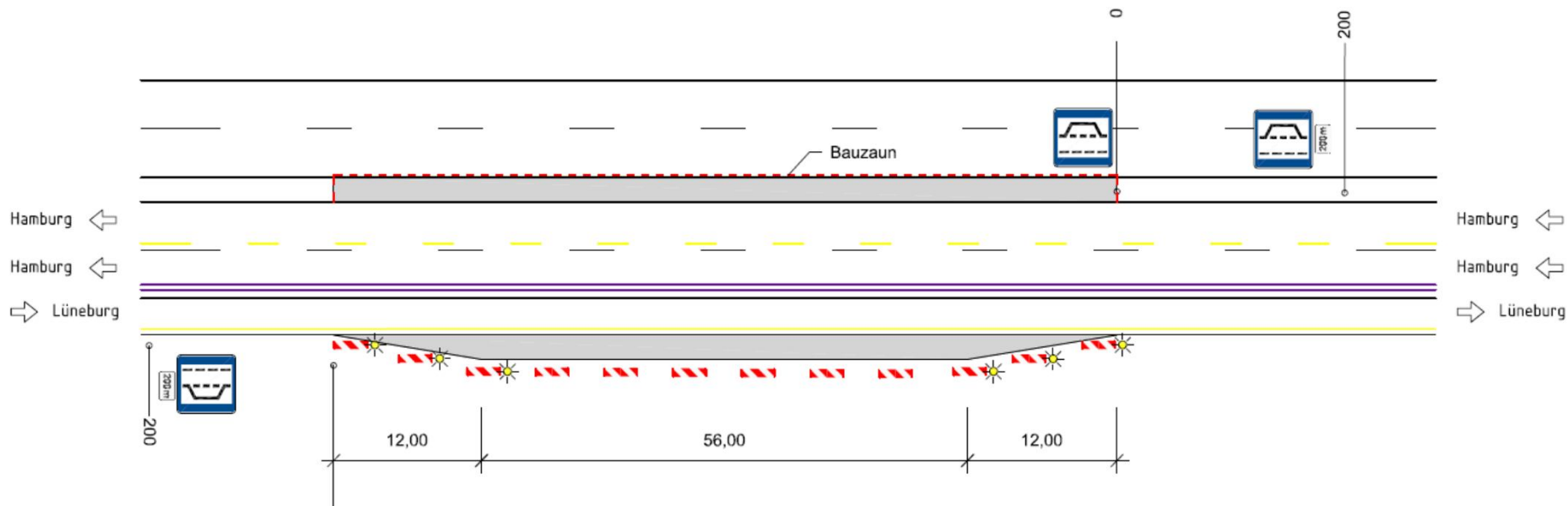
Bauzeit voraussichtlich 7 Monate je Rifa

### **Verkehrsführung:**

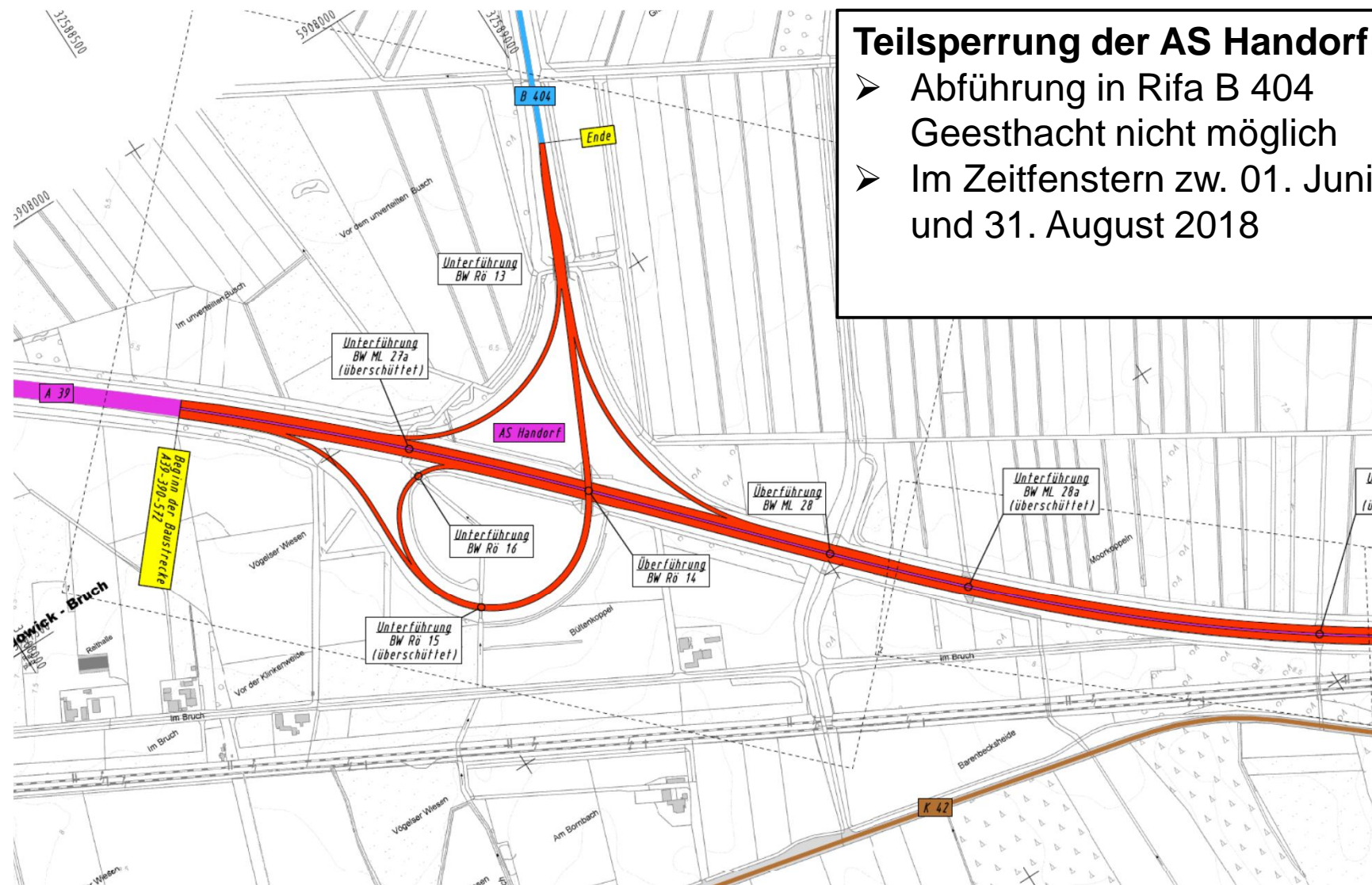
- Der Verkehr wird zwischen den AS Adendorf und AS Lüneburg Nord mittels einer sog. MÜF (Mittelstreifenüberfahrt) auf die Richtungsfahrbahn Lüneburg umgelegt  
-> 3S+0 Verkehrsführung
- Ab der AS Lüneburg Nord wird der Verkehr mit 2-Fahrspuren in Richtung Hamburg und 1-Fahrspur in Richtung Soltau/Uelzen geführt  
-> 2+1 Verkehrsführung
- Die Rückführung des Verkehrs erfolgt kurz hinter der AS Handorf (B 404)



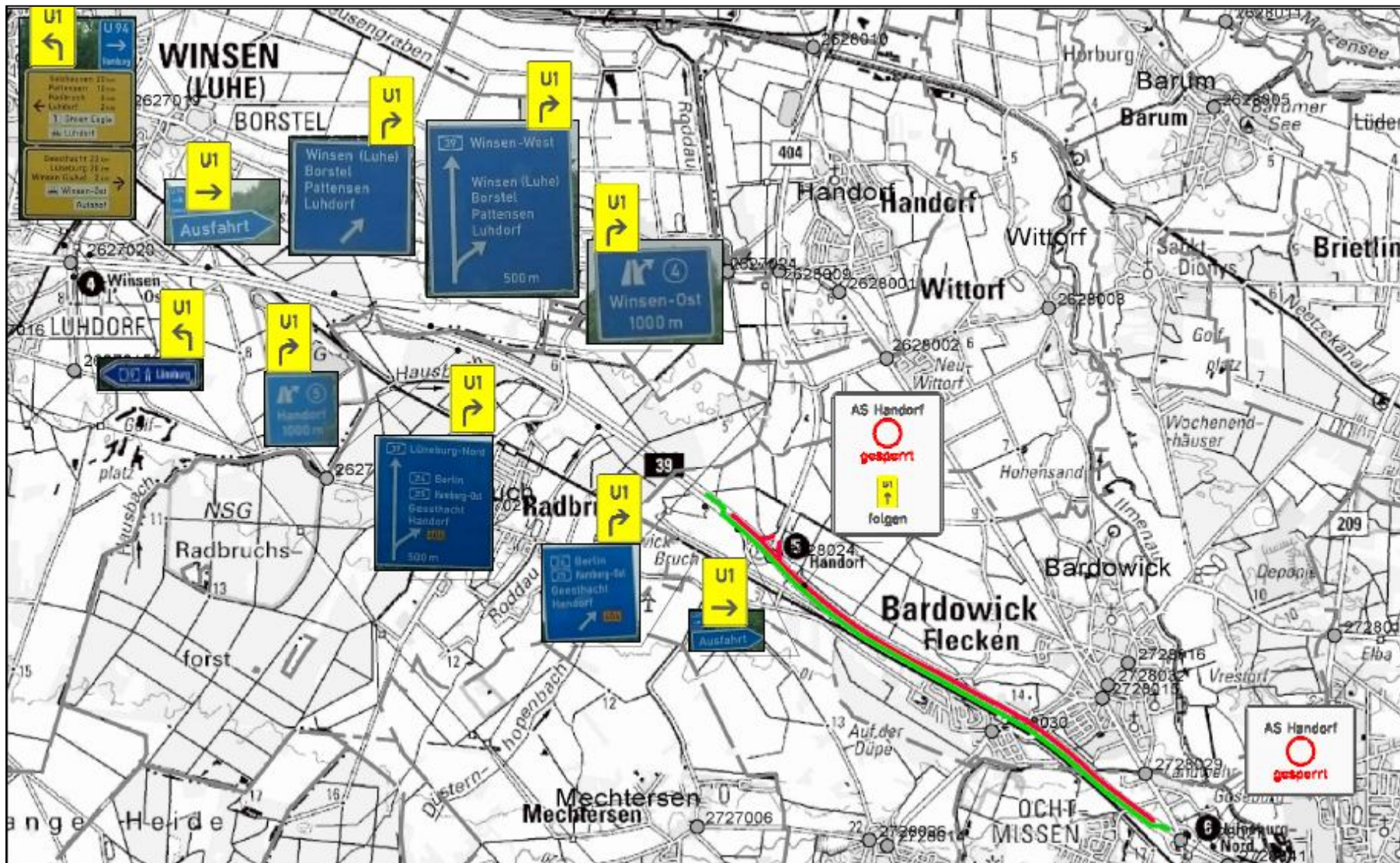
# A 39 AS Lüneburg/Nord – AS Handorf: schematische Verkehrsführung



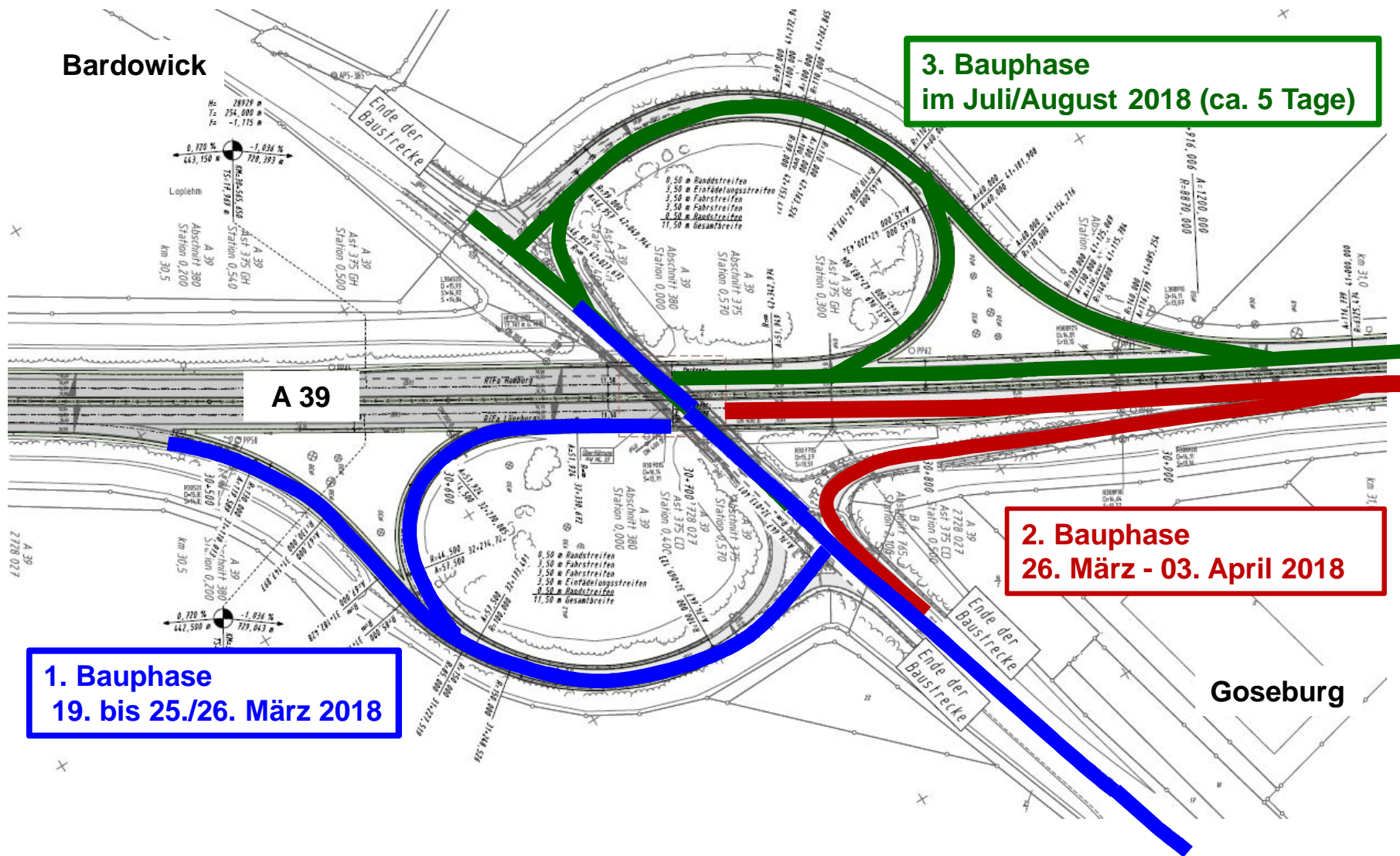
## A 39 AS Lüneburg/Nord – AS Handorf: Verkehrsführung AS Handorf



# A 39 AS Lüneburg/Nord – AS Handorf: Verkehrsführung, Sperrung AS Handorf



# A 39: Anschlussstelle Lüneburg Nord – Darstellung der Bauphasen





## Ansprechpartner

### **Niedersächsische Landesbehörde für Straßenbau und Verkehr**

Geschäftsbereich Lüneburg

Frau Gesa Schütte

Am Alten Eisenwerk 2 d

21339 Lüneburg

Telefon: +49 4131 15-12 42

Fax: +49 4131 15-12 03

[poststelle-lg@nlstbv.niedersachsen.de](mailto:poststelle-lg@nlstbv.niedersachsen.de)

[www.strassenbau.niedersachsen.de](http://www.strassenbau.niedersachsen.de)



Vielen Dank  
für Ihre Aufmerksamkeit

