



## **A 20, Kreuz Kehdingen**

### **Informationsgespräch zur Entwässerung am 12. Mai 2016 im Rathaus Drochtersen**

#### **geplanter Ablauf:**

- **Vorstellung der Personen**
- **Vorstellung der Planung Autobahnkreuz A 20 / A 26 „Kehdingen“**
- **Zeit für weitere Fragen**



## A 20, Kreuz Kehdingen – Nord-West-Umfahrung Hamburg



Quelle: NordNordWest, Wikimedia Commons, GNU Free Documentation License, version 1.2



# A 20, Kreuz Kehdingen – Planfeststellungsunterlage 2009



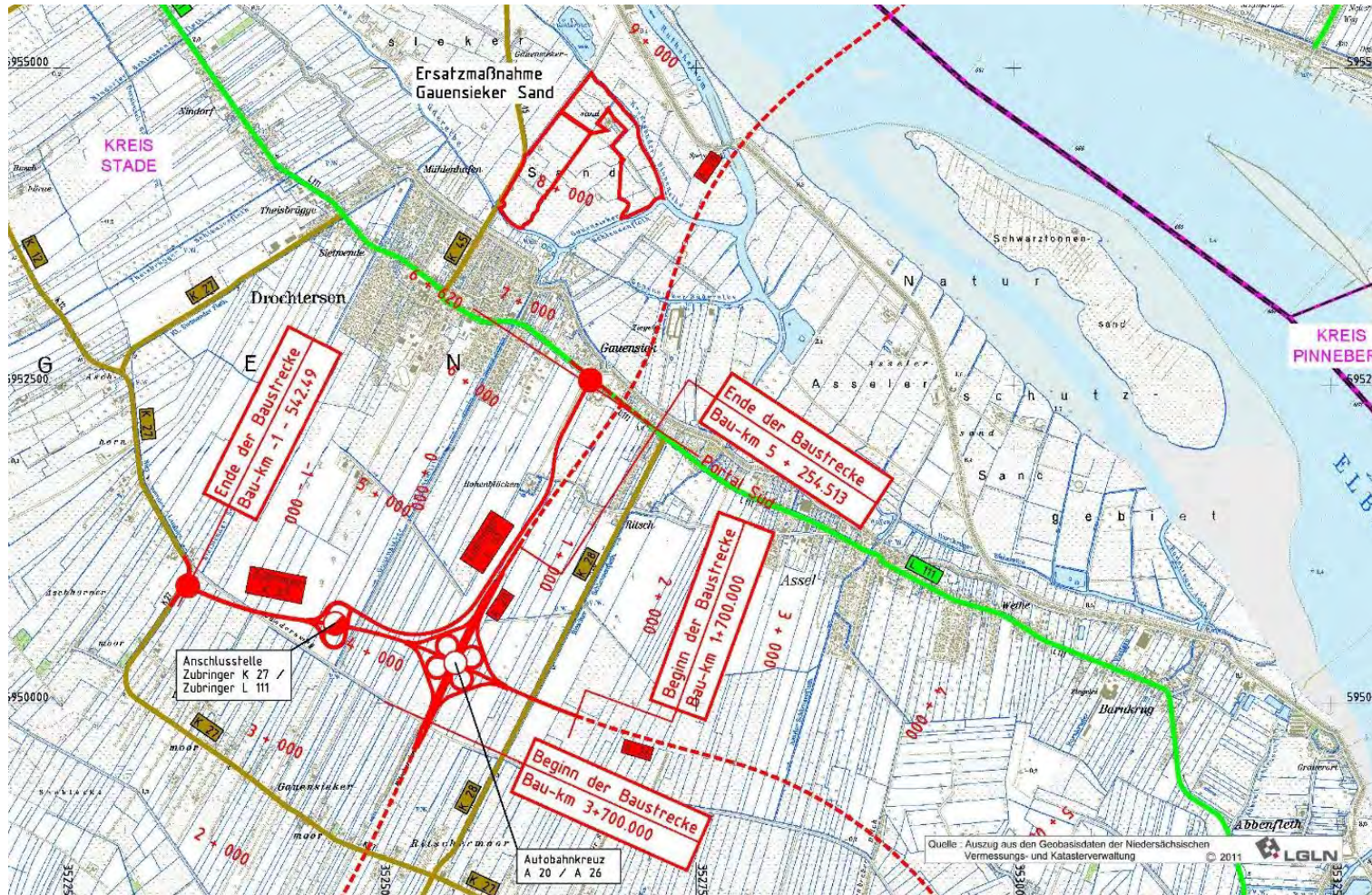


# A 20, Kreuz Kehdingen – Planfeststellungsbeschluss 2015



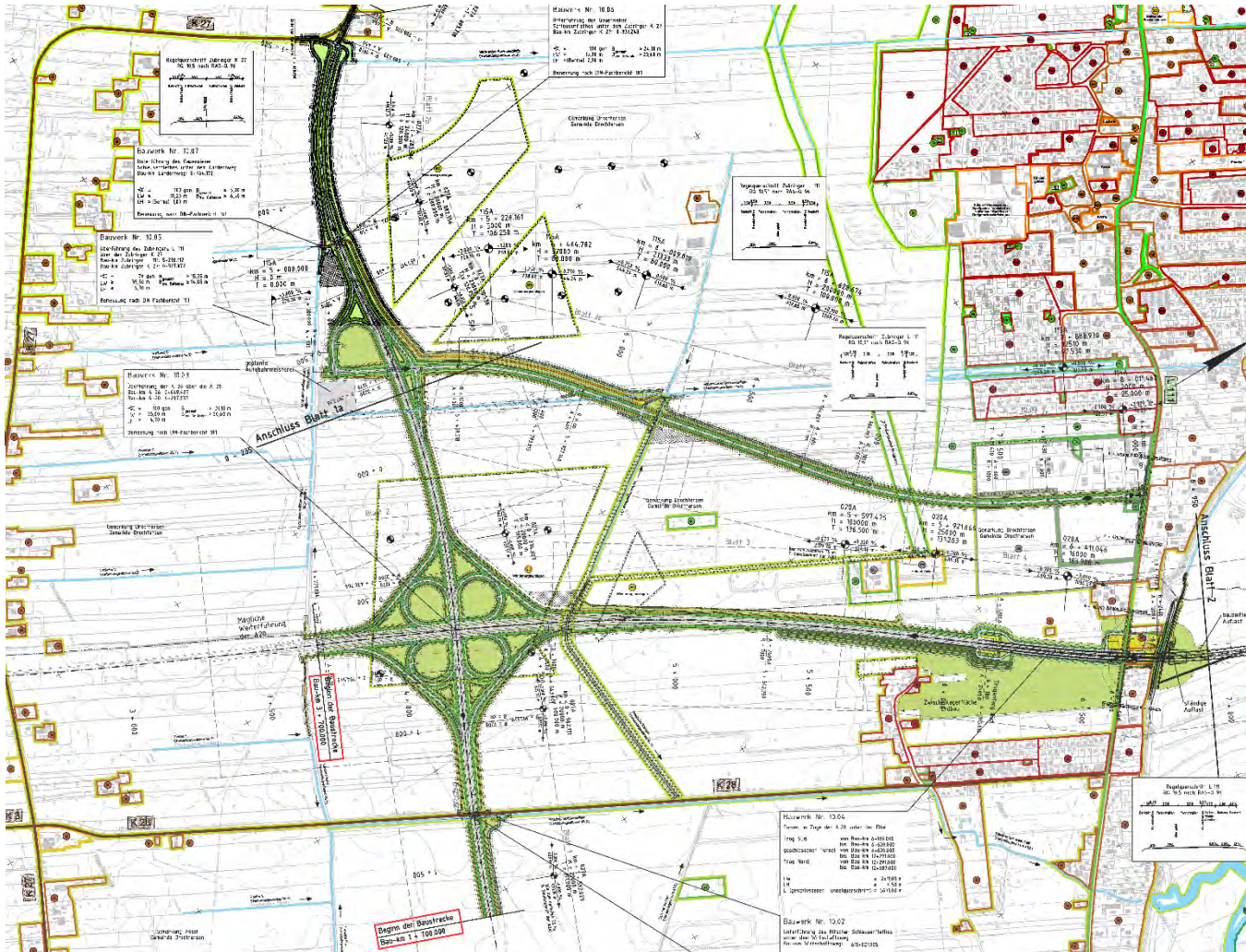


# A 20, Kreuz Kehdingen - Übersichtskarte



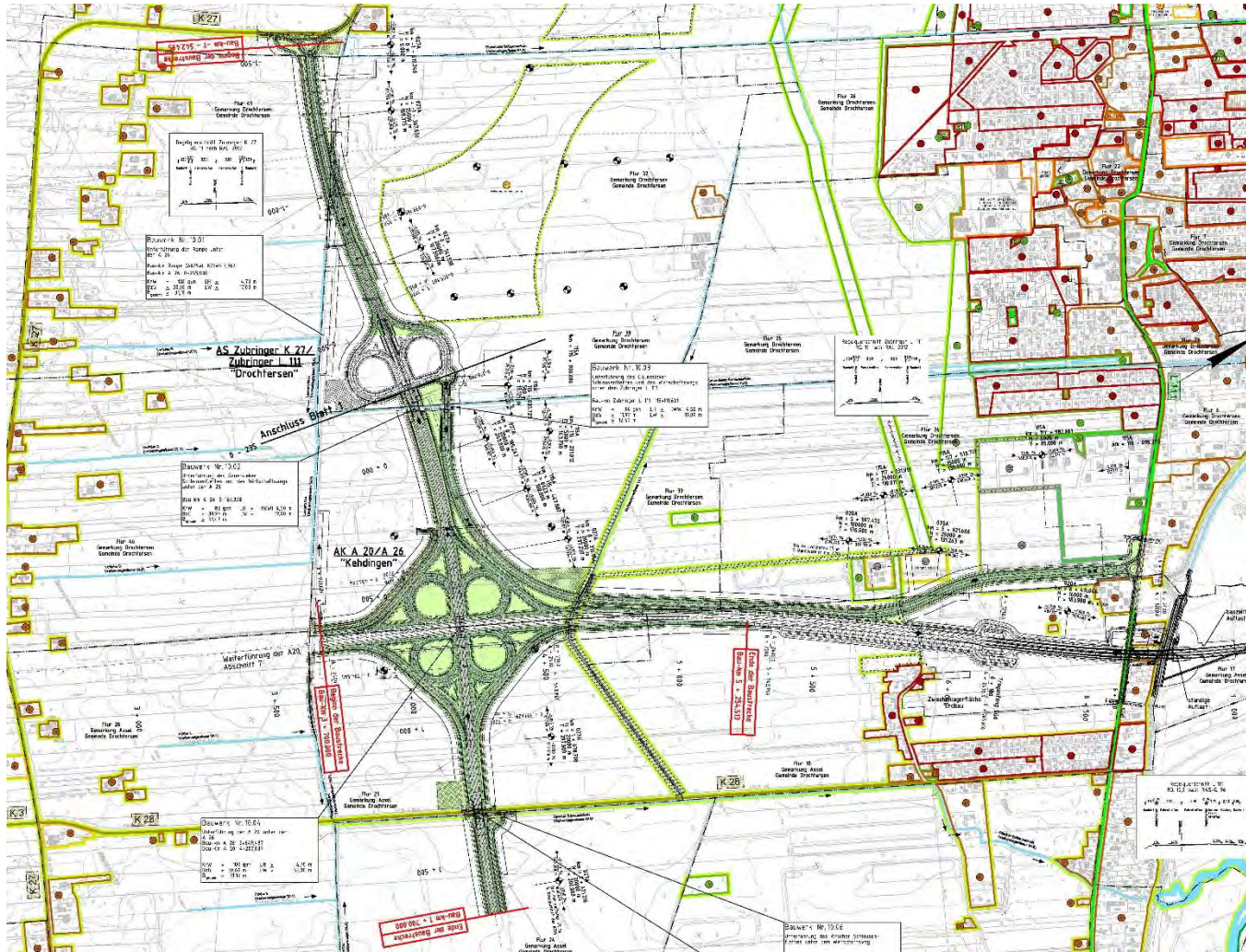


# A 20, Kreuz Kehdingen – Übersichtslageplan (Stand 2013)



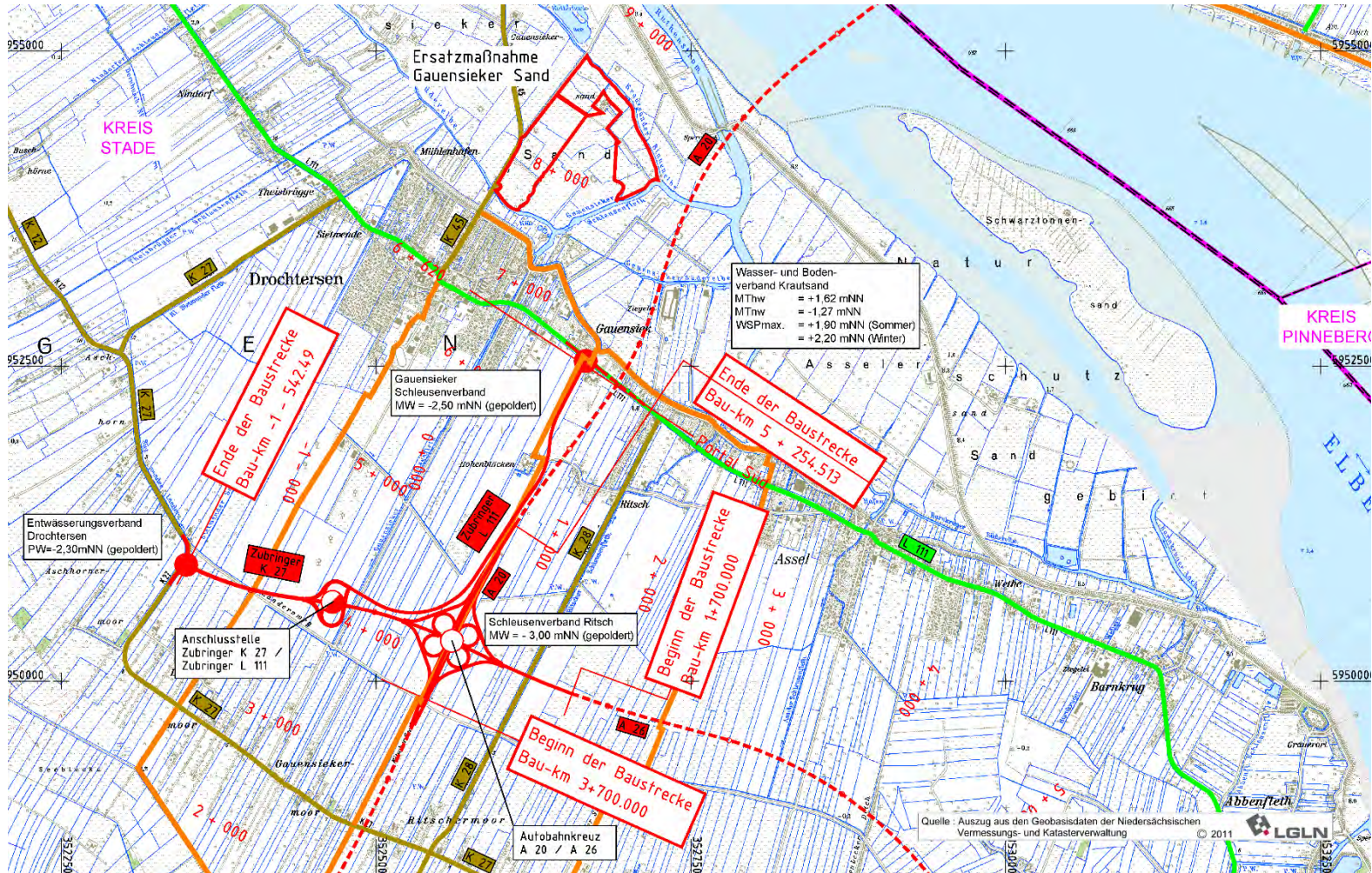


# A 20, Kreuz Kehdingen – Übersichtslageplan





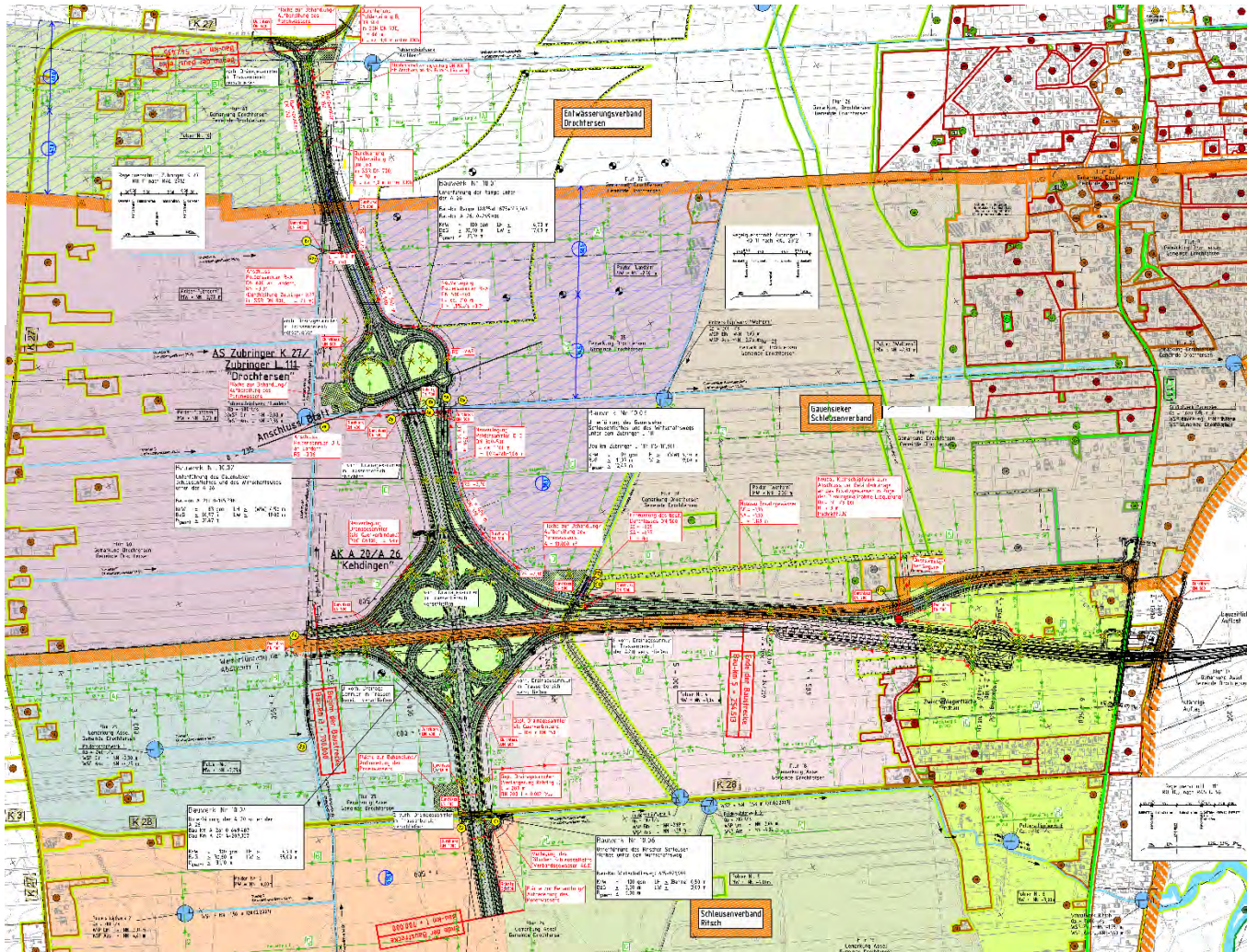
# A 20, Kreuz Kehdingen – Übersichtskarte Wasserwirtschaft





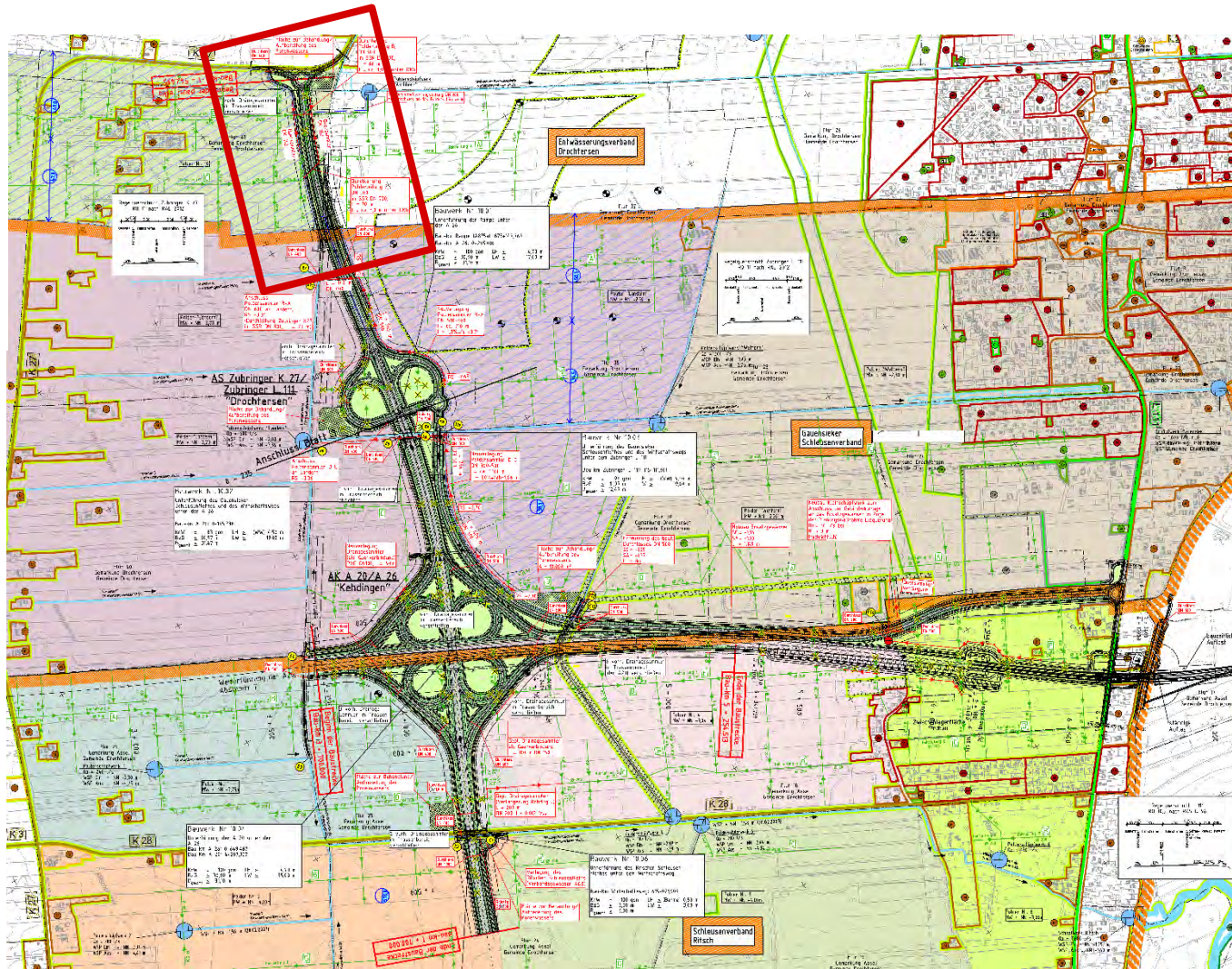


# A 20, Kreuz Kehdingen – Übersichtslageplan Entwässerung





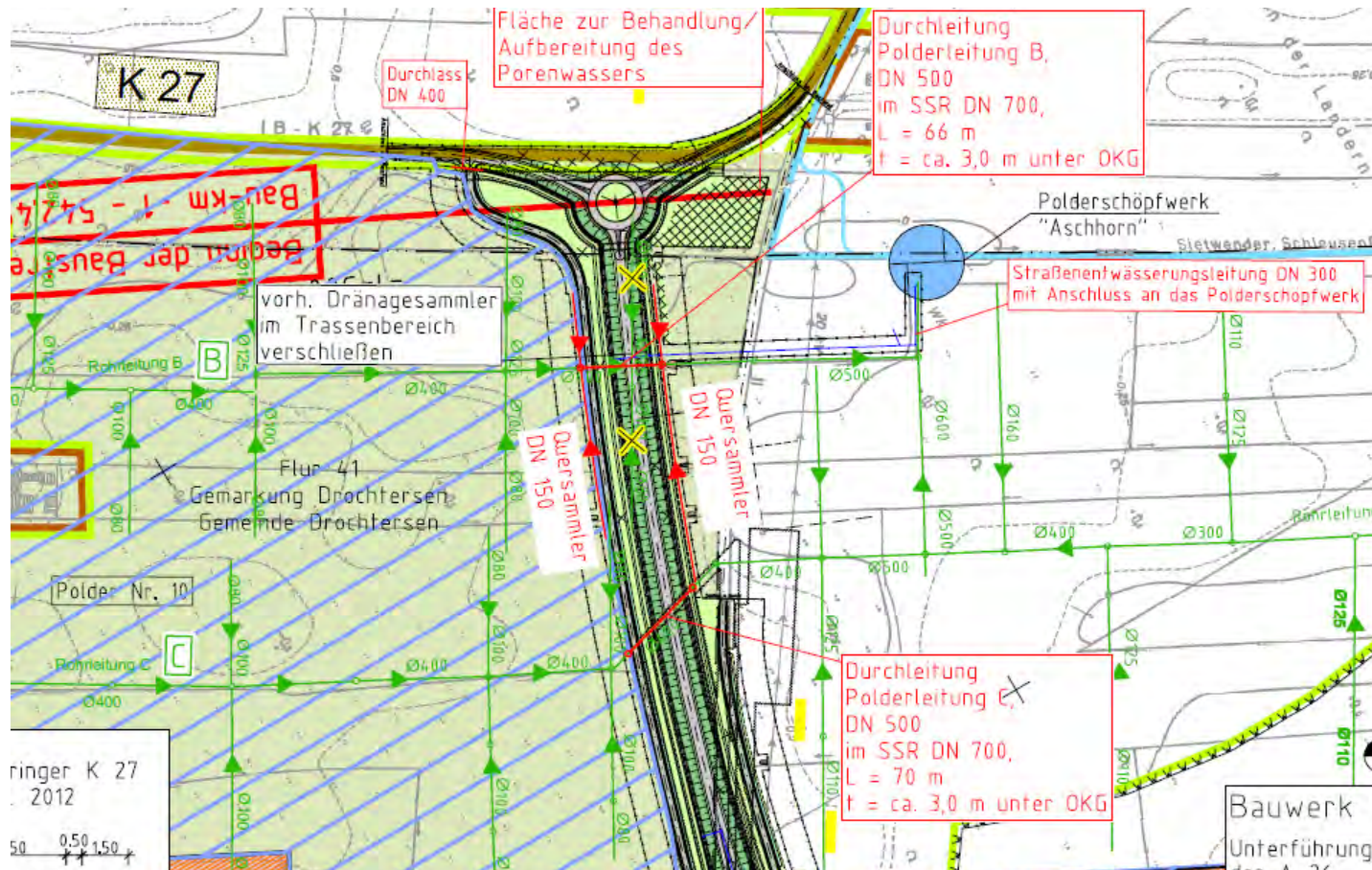
# A 20, Kreuz Kehdingen – Lageplan, Blatt 1





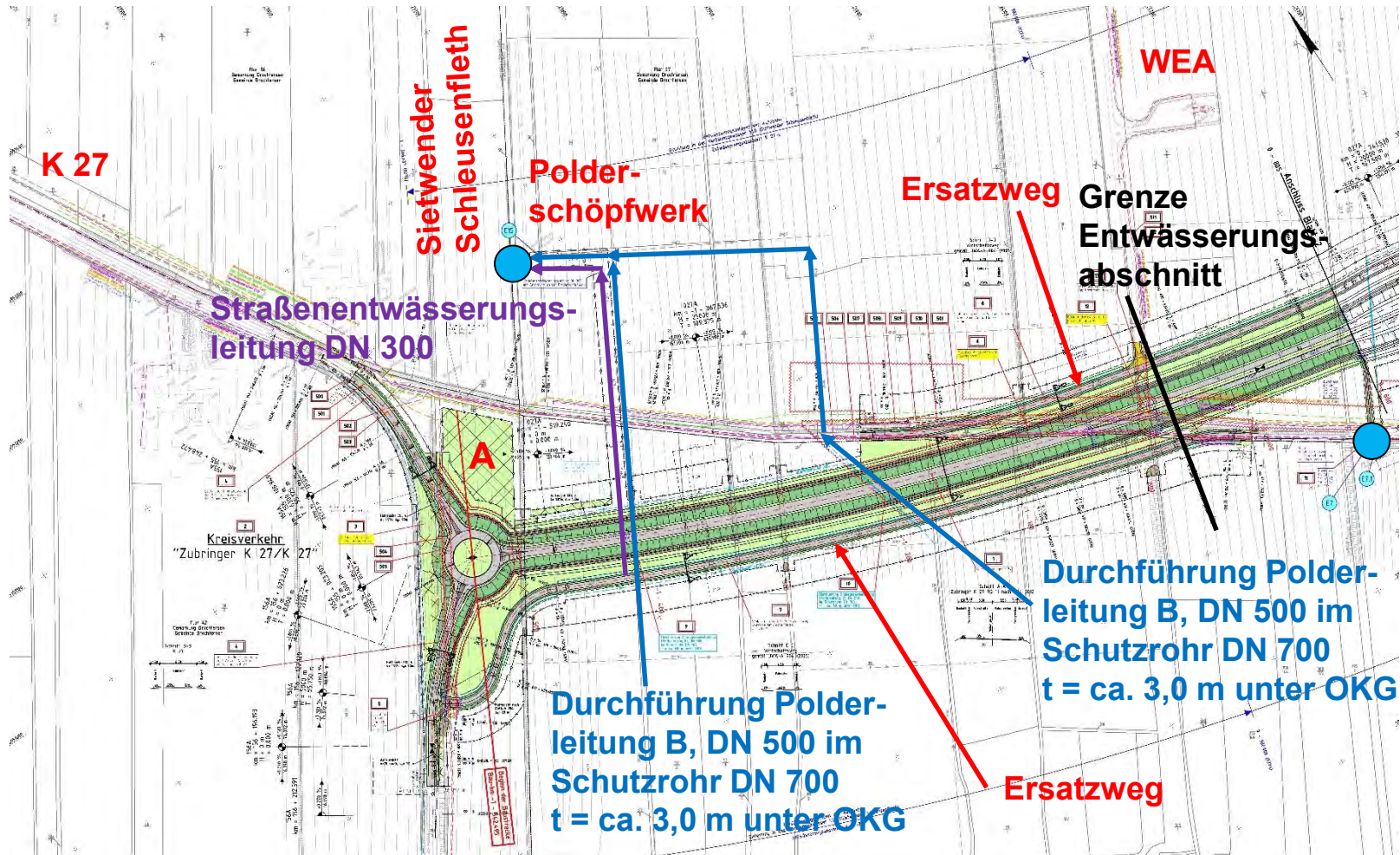
# A 20, Kreuz Kehdingen – Übersichtslageplan Entwässerung

## Maßnahmen im EV Drochtersen: Polder Nr. 10



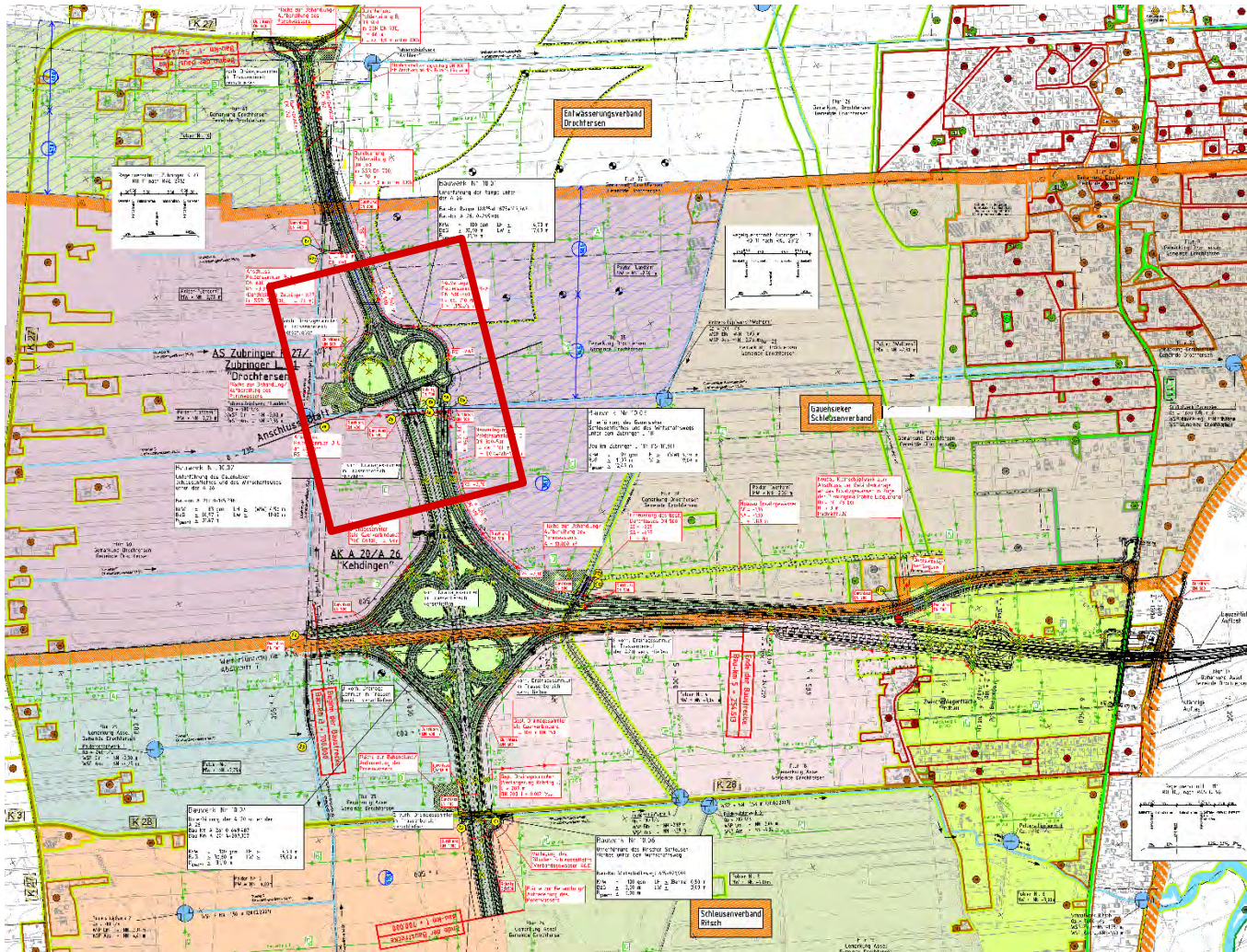


## A 20, Kreuz Kehdingen – Lageplan, Blatt 1





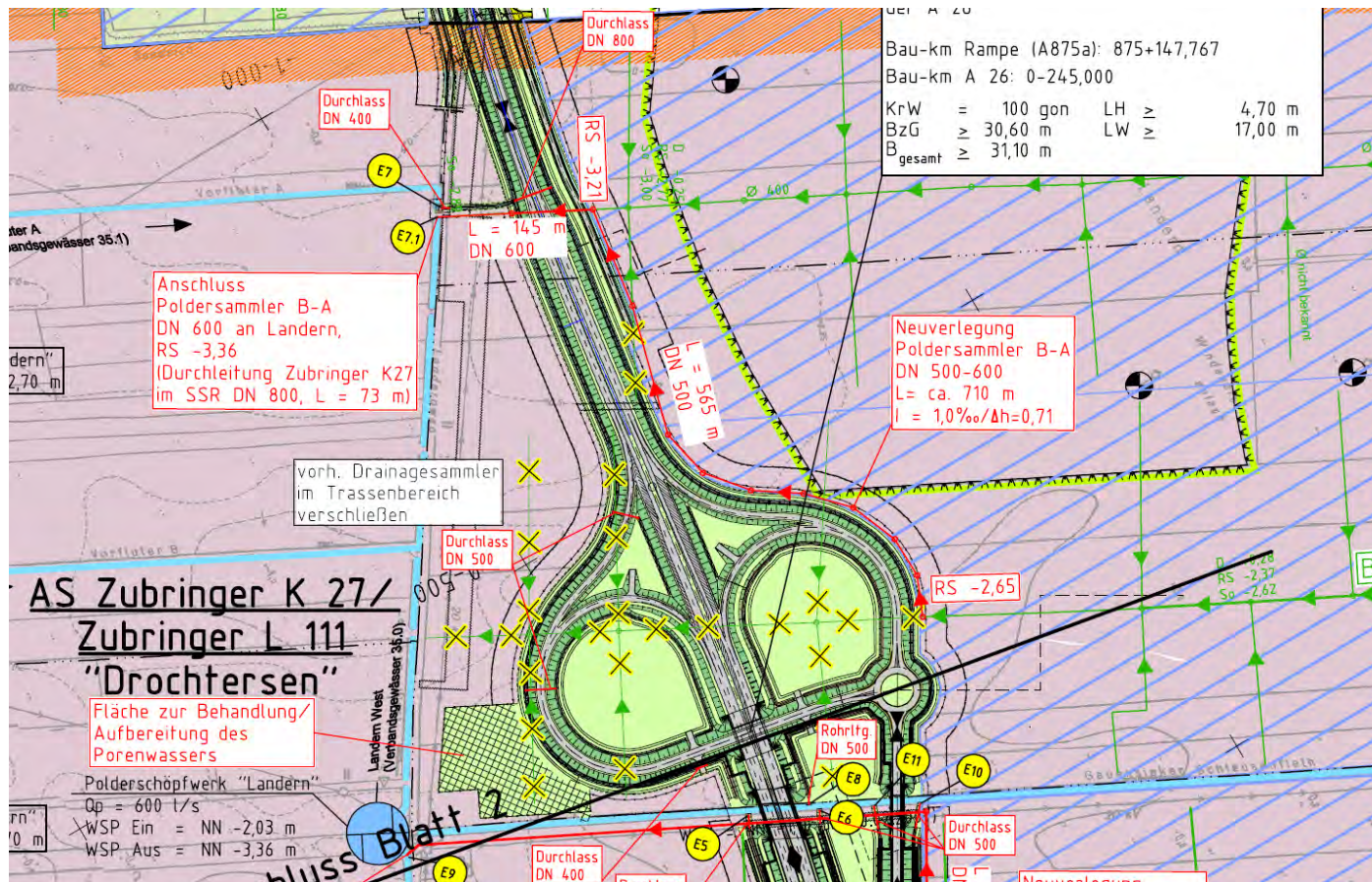
# A 20, Kreuz Kehdingen – Lageplan, Blatt 2





# A 20, Kreuz Kehdingen – Übersichtslageplan Entwässerung

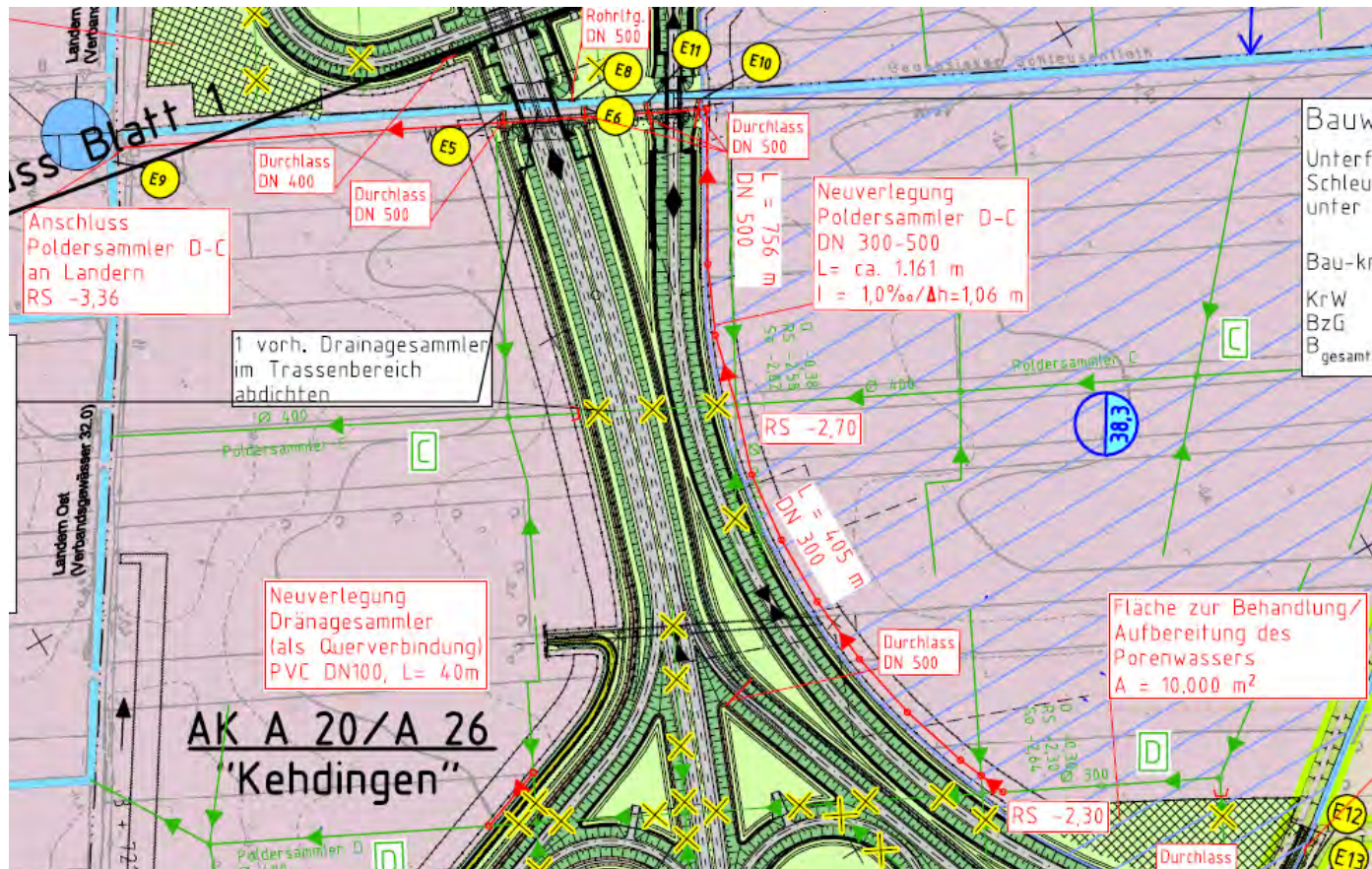
## Maßnahmen im Gauensieker SV: Einzugsgebiet Polder „Landern“





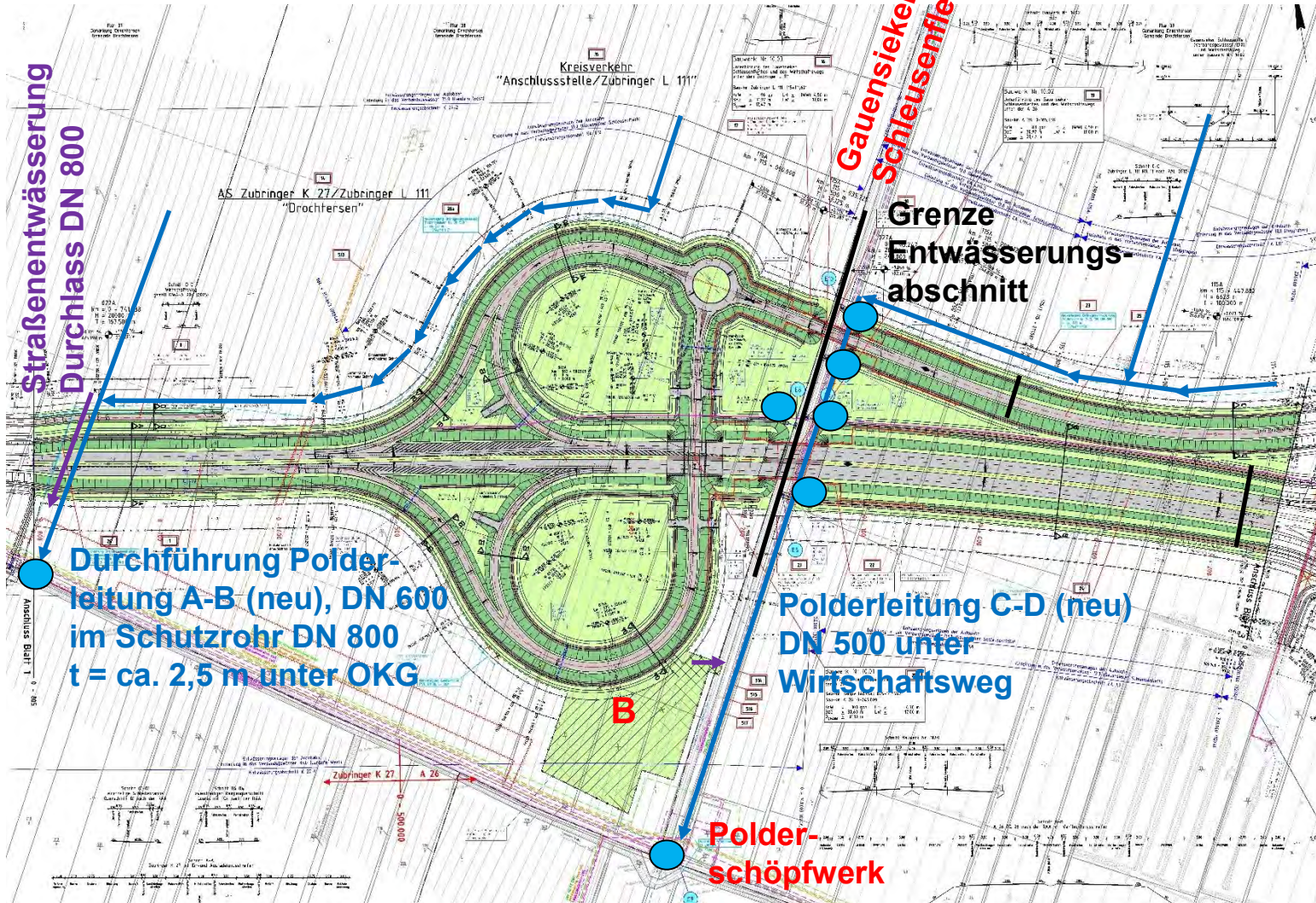
# A 20, Kreuz Kehdingen – Übersichtslageplan Entwässerung

## Maßnahmen im Gauensieker SV: Einzugsgebiet Polder „Landern“





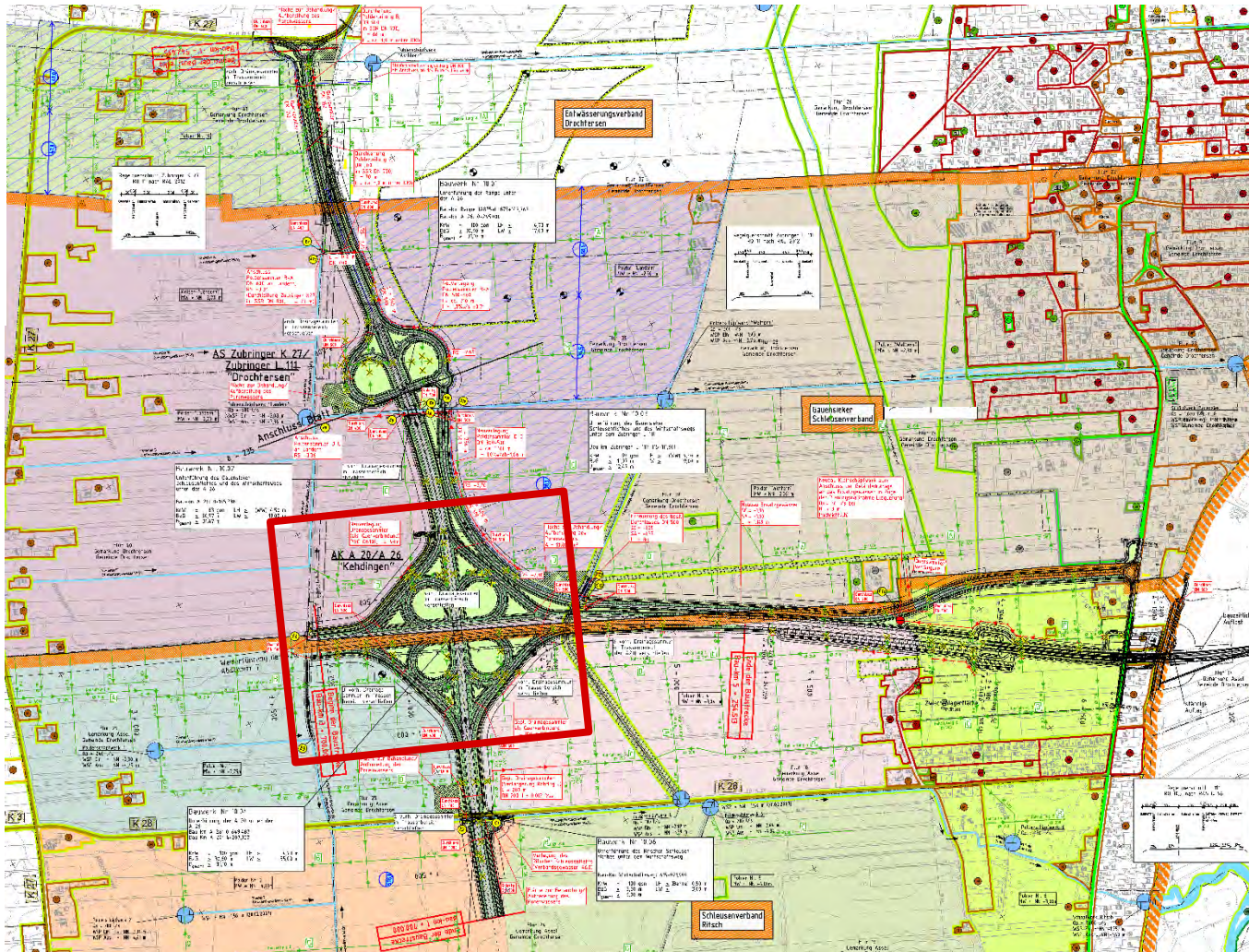
# A 20, Kreuz Kehdingen – Lageplan, Blatt 2







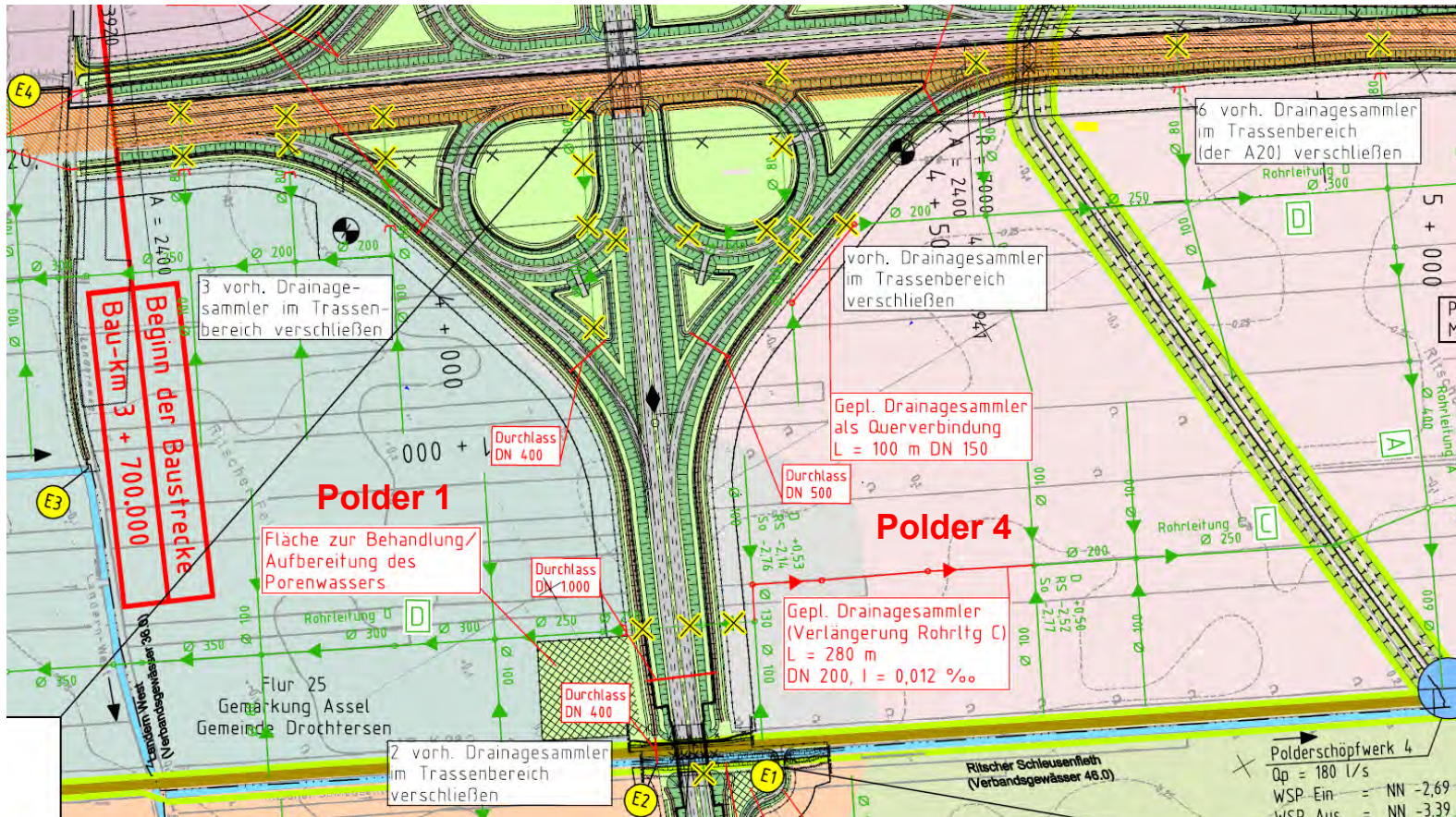
# A 20, Kreuz Kehdingen – Lageplan, Blatt 3





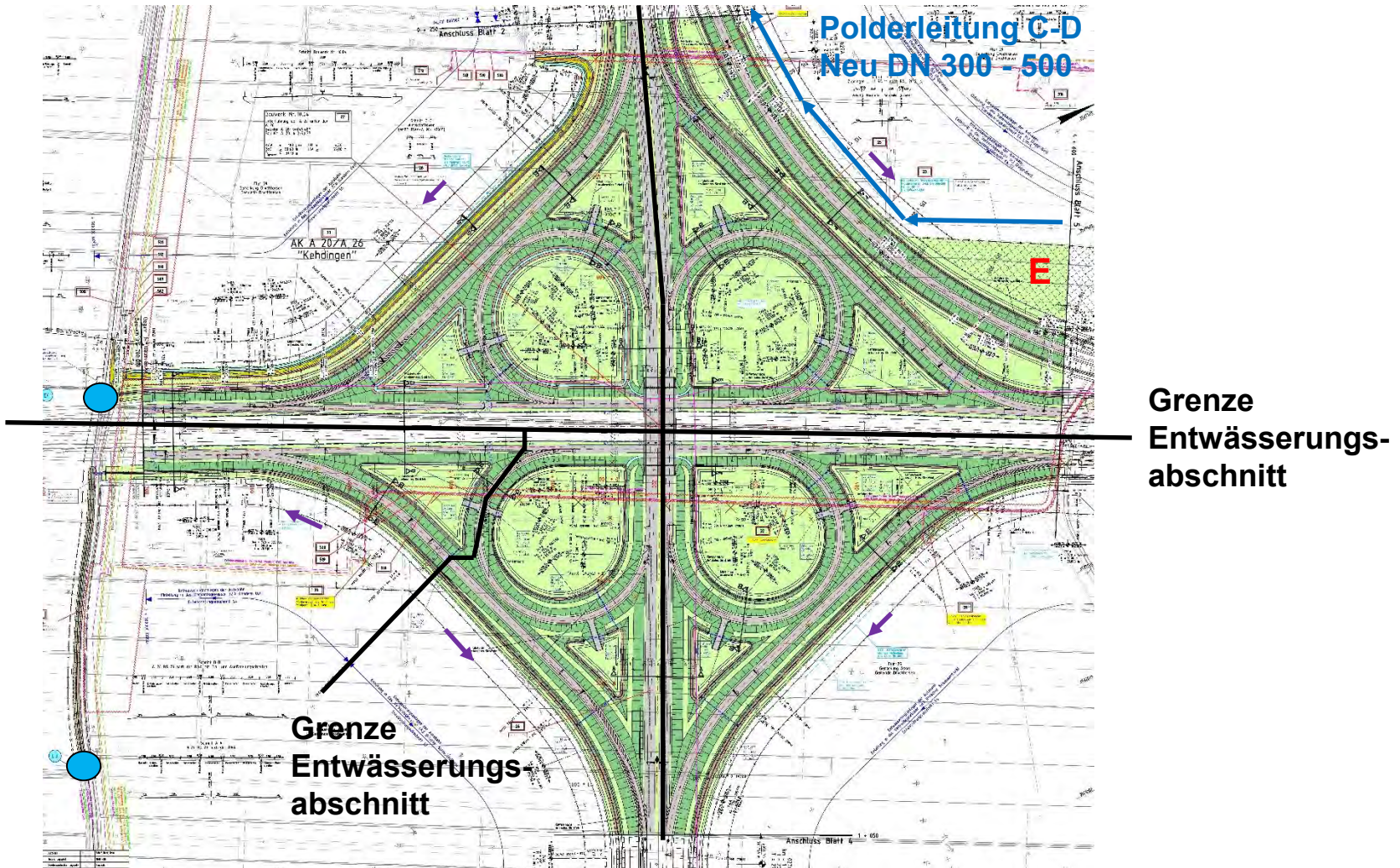
# A 20, Kreuz Kehdingen – Übersichtslageplan Entwässerung

## Maßnahmen im SV Ritsch: Einzugsgebiet Polder 1 / Polder 4



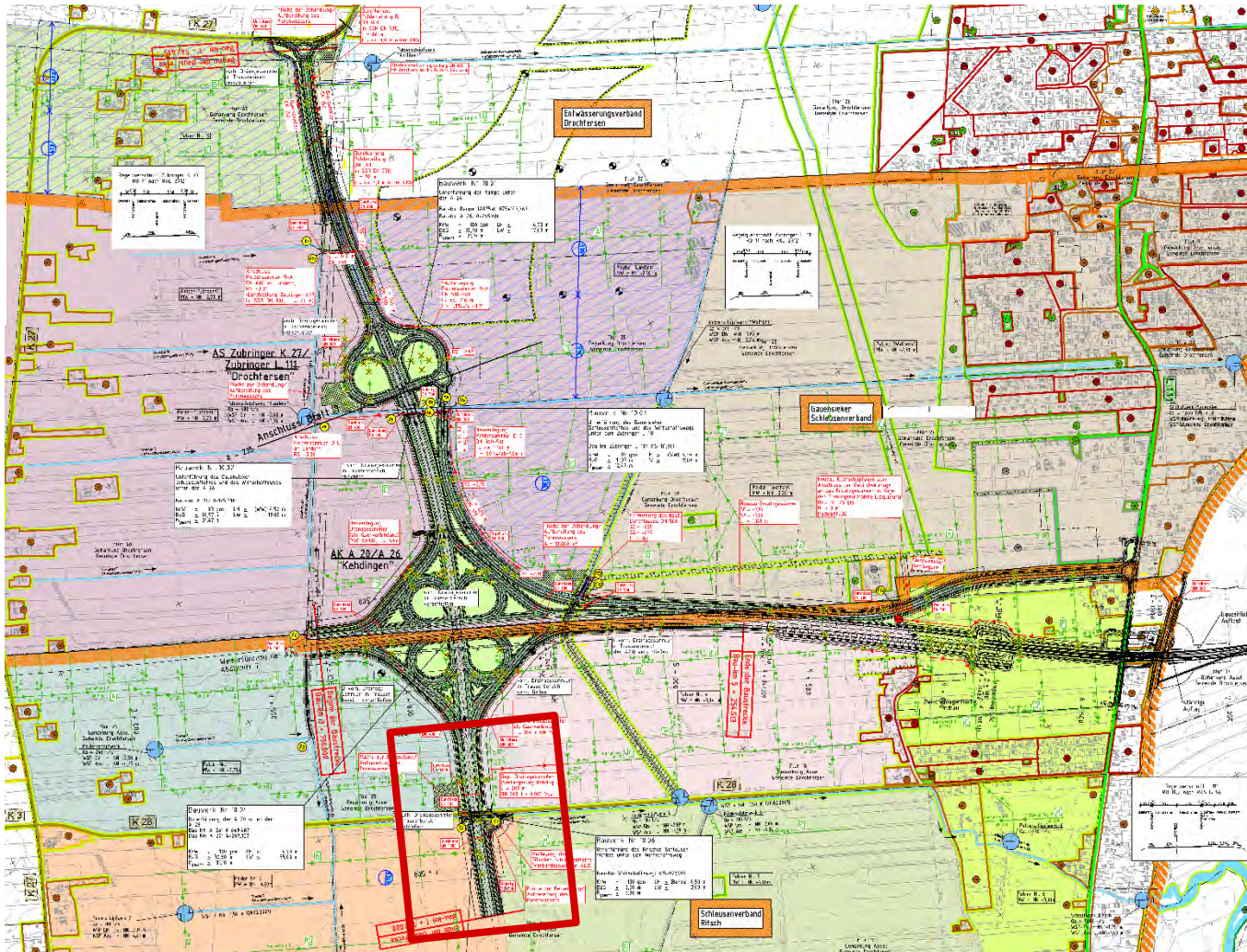


## A 20, Kreuz Kehdingen – Lageplan, Blatt 3





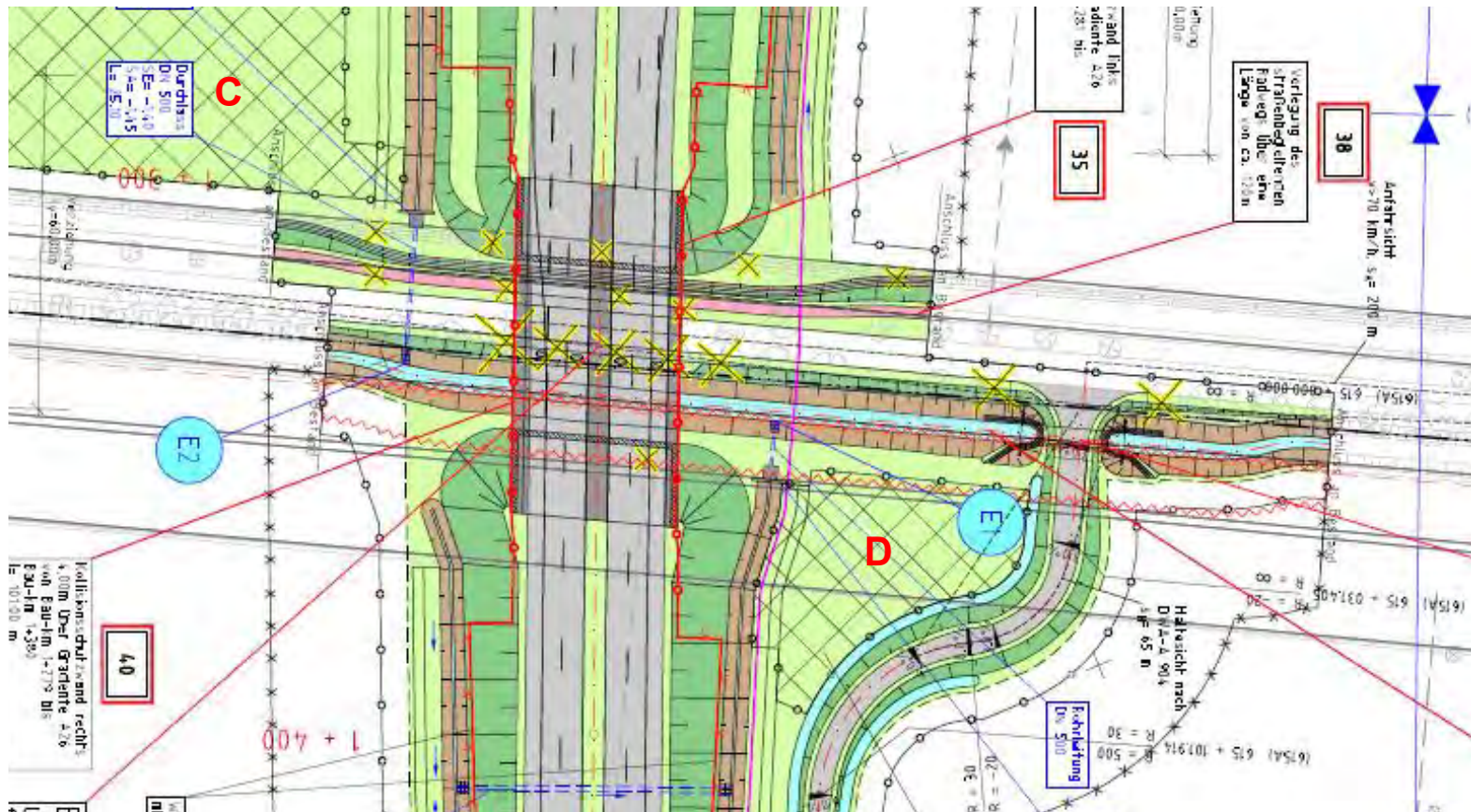
# A 20, Kreuz Kehdingen – Lageplan, Blatt 4





# A 20, Kreuz Kehdingen – Übersichtslageplan Entwässerung

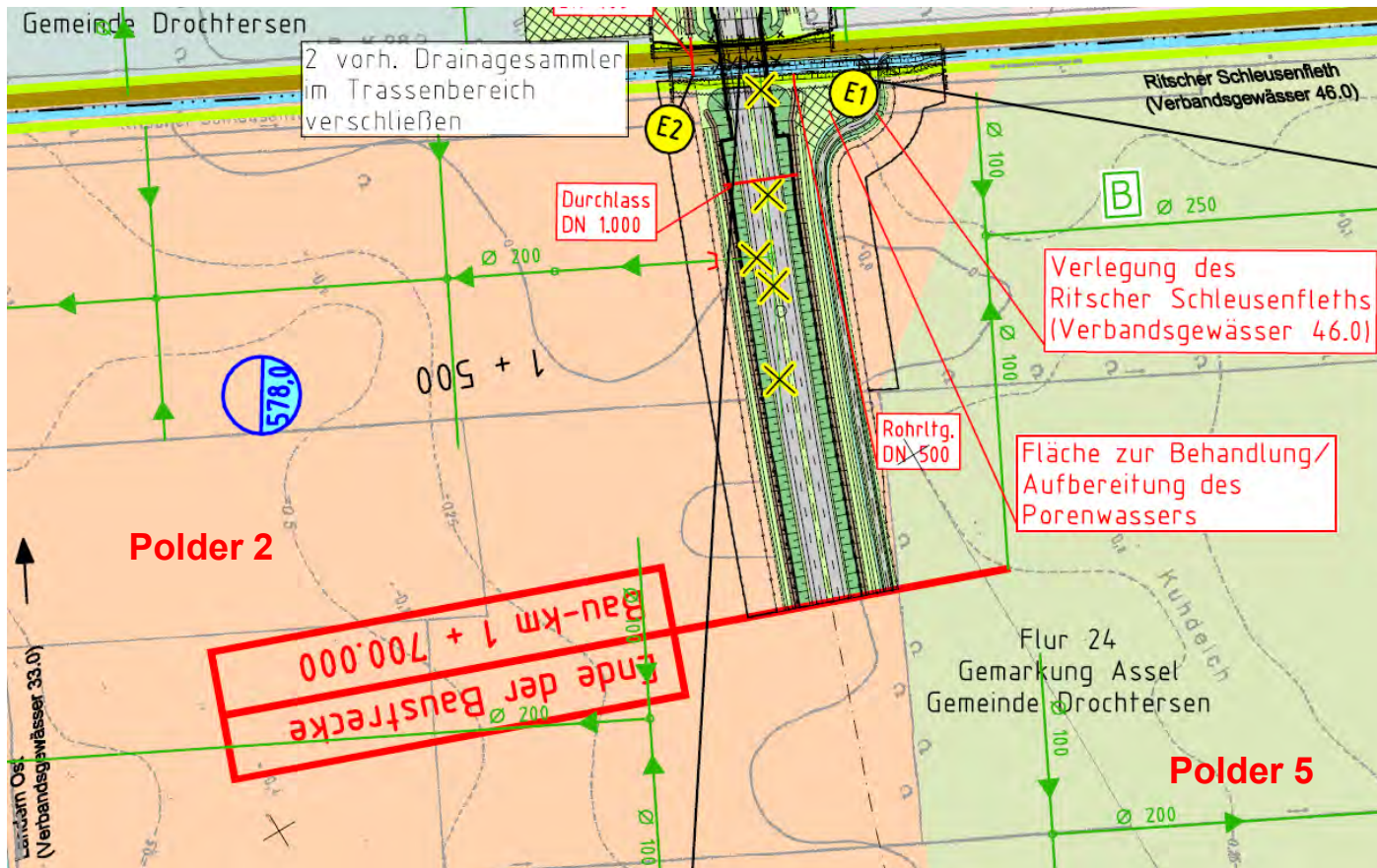
## Maßnahmen im SV Ritsch: Verlegung Ritscher Schleusenfleth





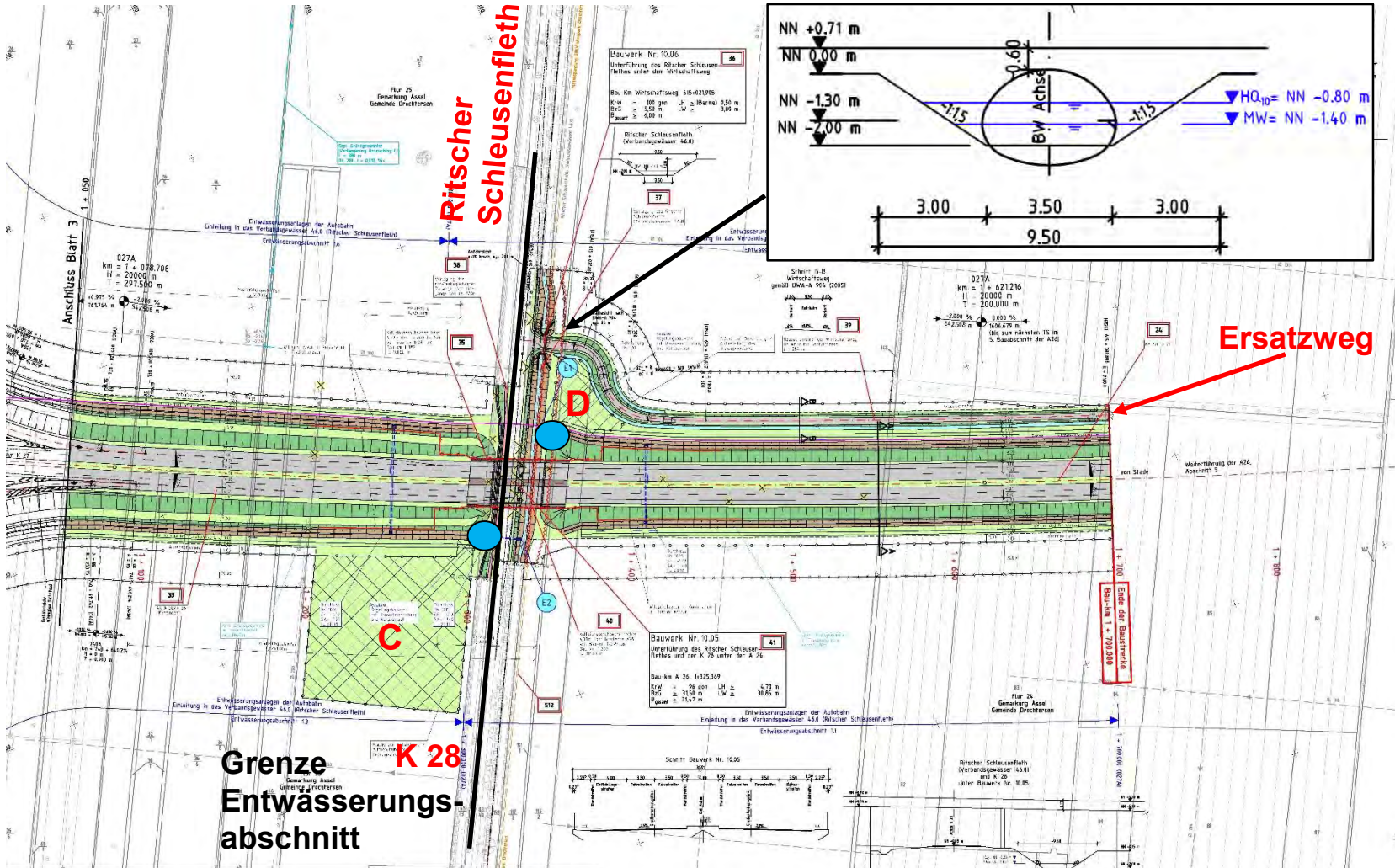
# A 20, Kreuz Kehdingen – Übersichtslageplan Entwässerung

## Maßnahmen im SV Ritsch: Einzugsgebiet Polder 2 / Polder 5



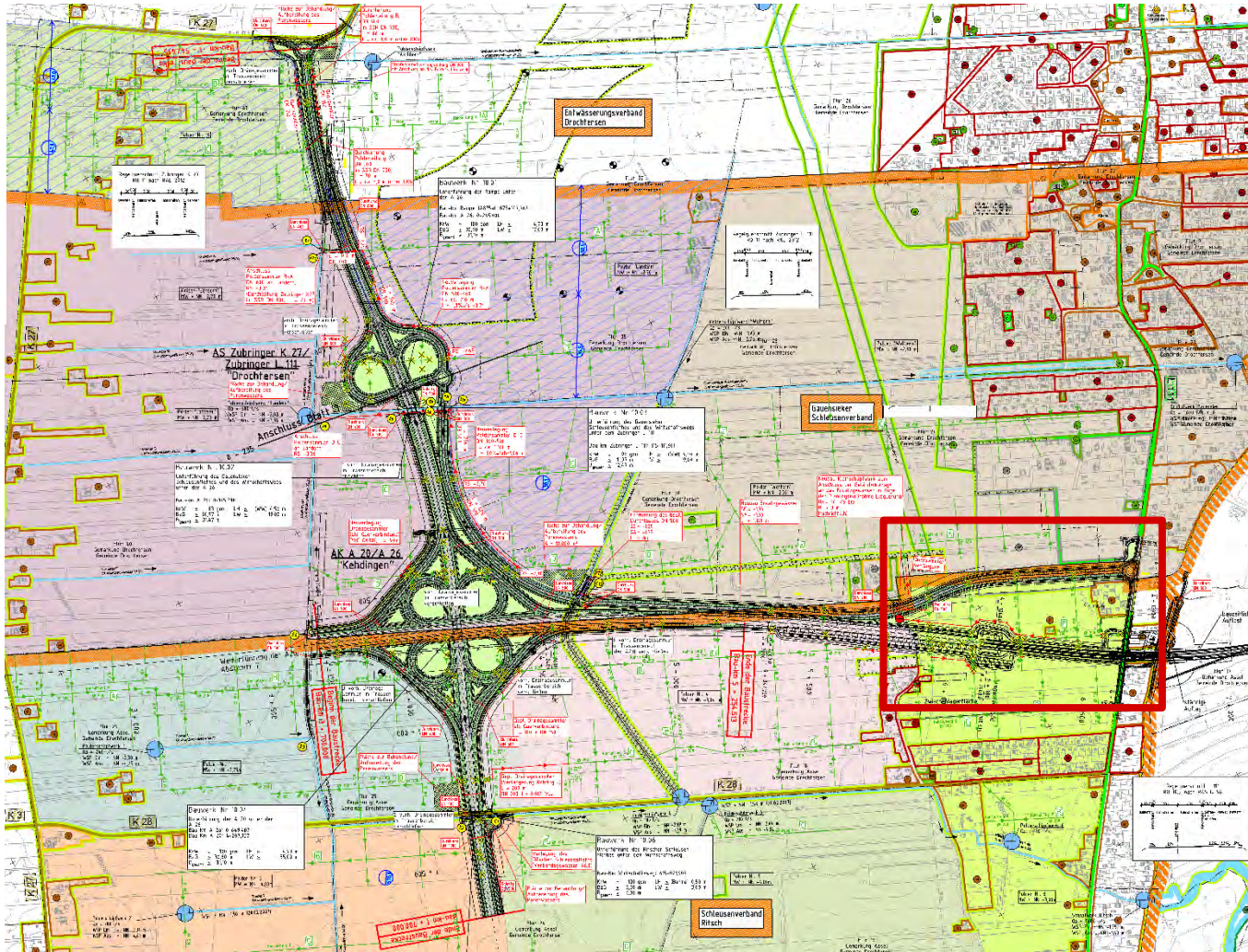


# A 20, Kreuz Kehdingen – Lageplan, Blatt 4





# A 20, Kreuz Kehdingen – Lageplan, Blatt 6

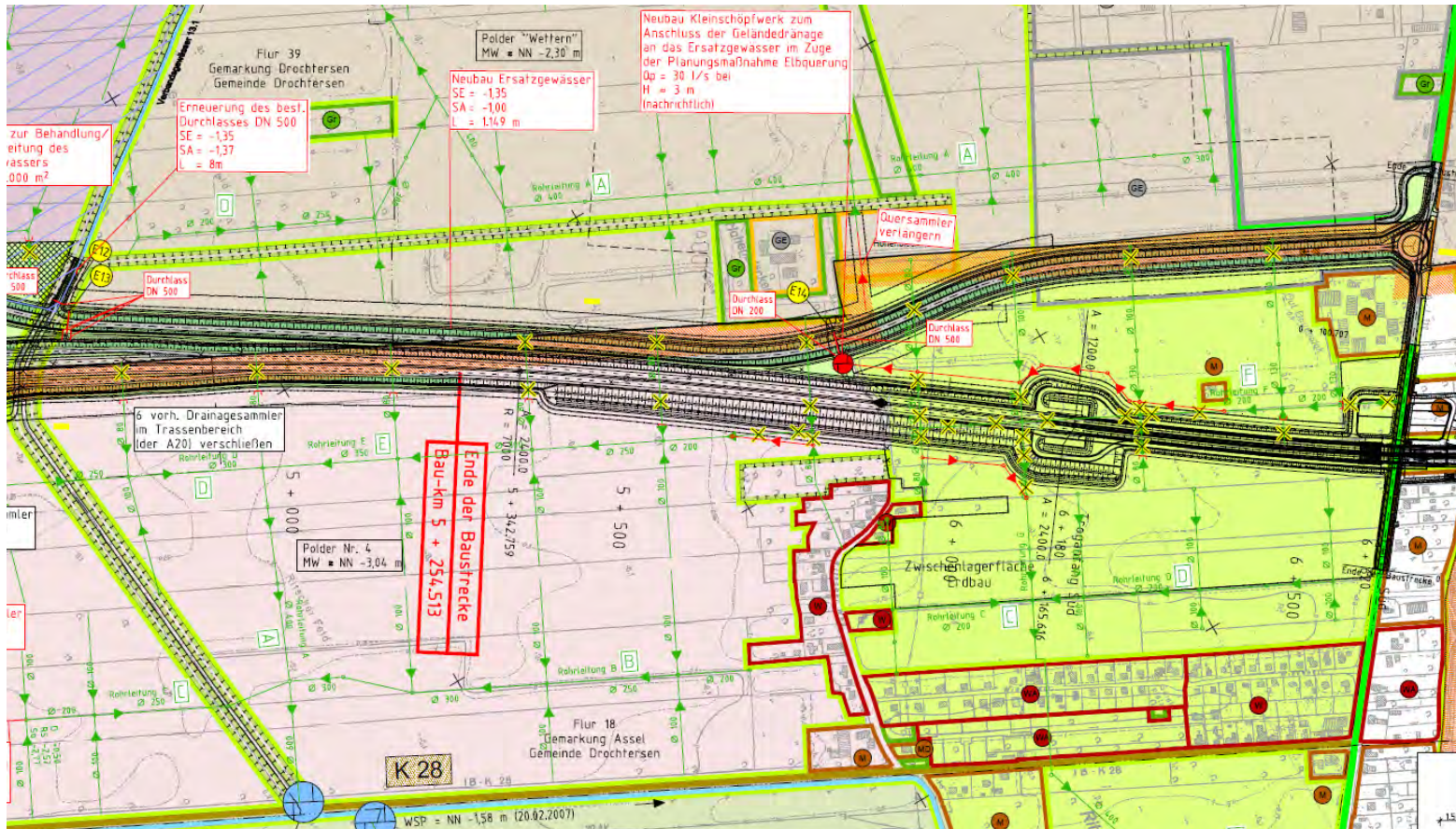






# A 20, Kreuz Kehdingen – Übersichtslageplan Entwässerung

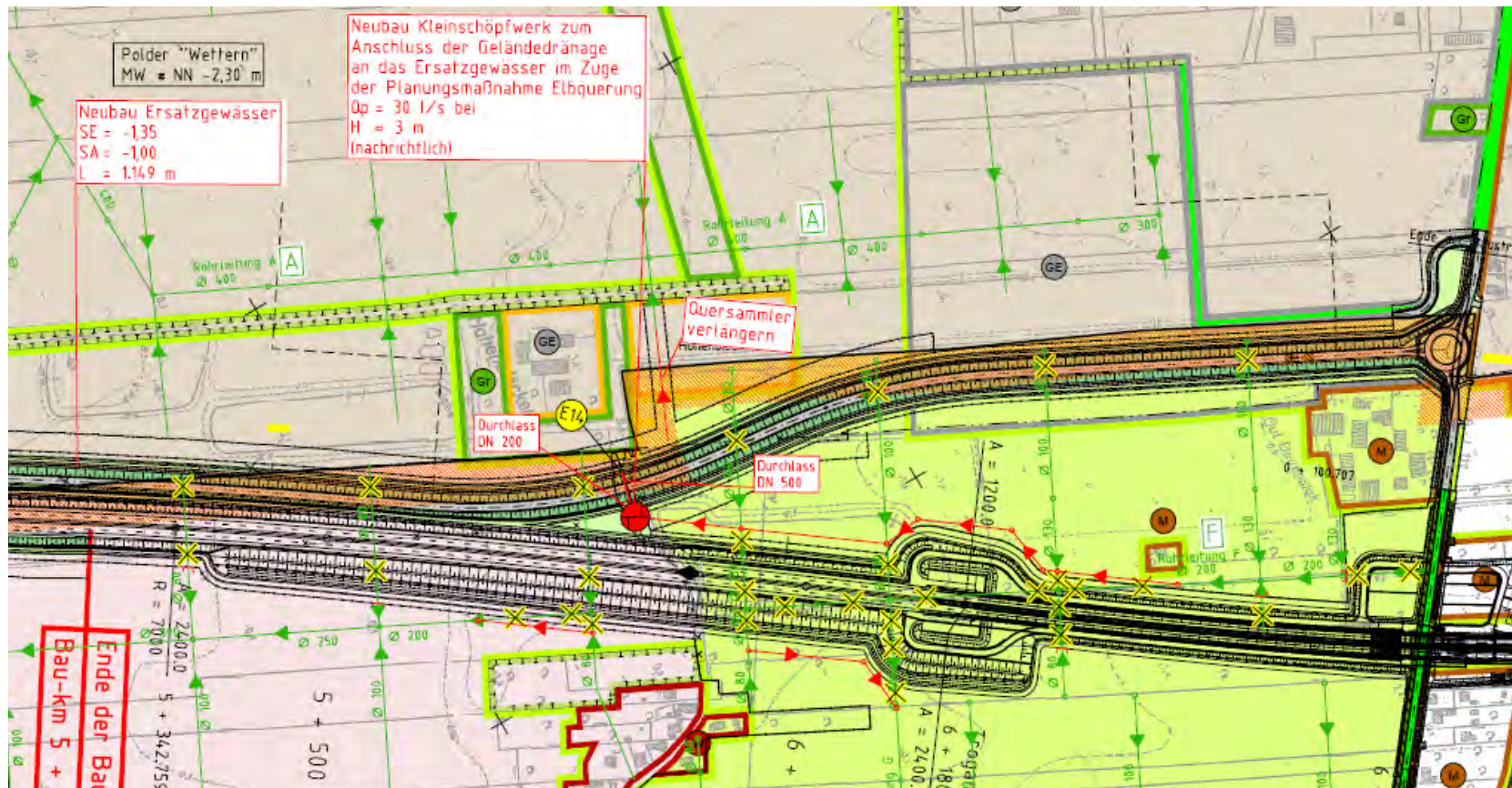
## Maßnahmen im SV Ritsch: Einzugsgebiet Polder 6





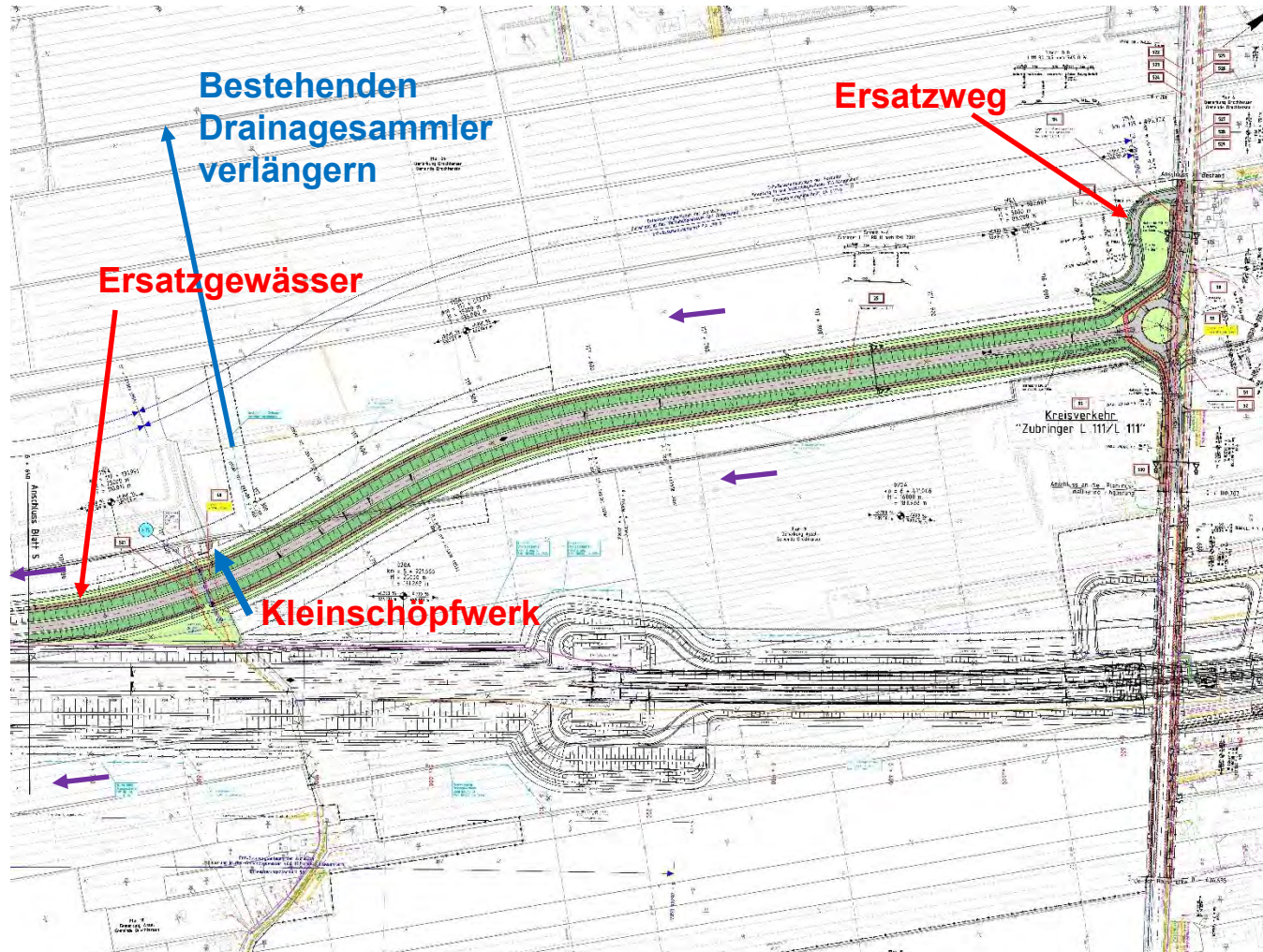
# A 20, Kreuz Kehdingen – Übersichtslageplan Entwässerung

## Maßnahmen im Gauensieker SV: Einzugsgebiet Polder „Wettern“



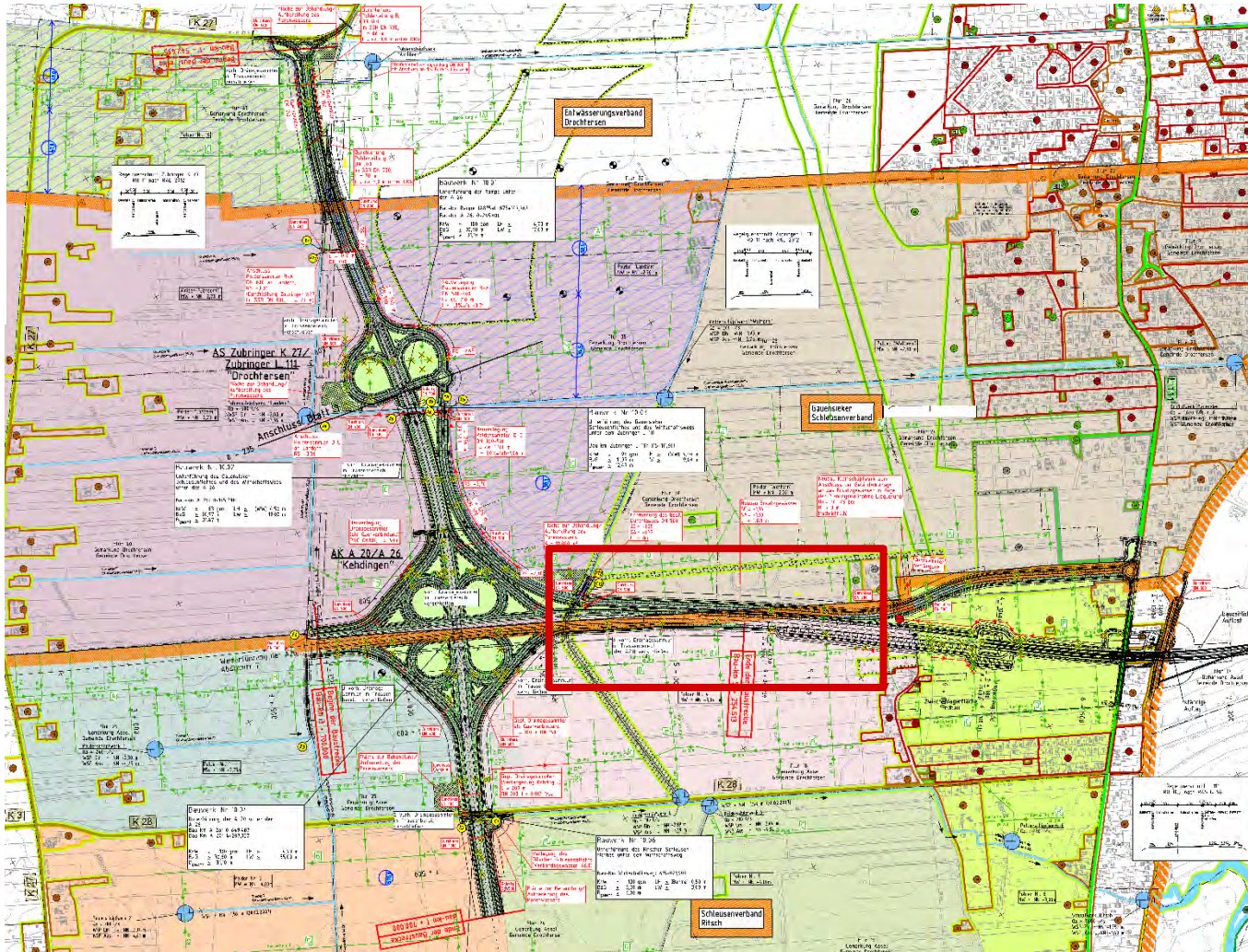


## A 20, Kreuz Kehdingen – Lageplan, Blatt 6



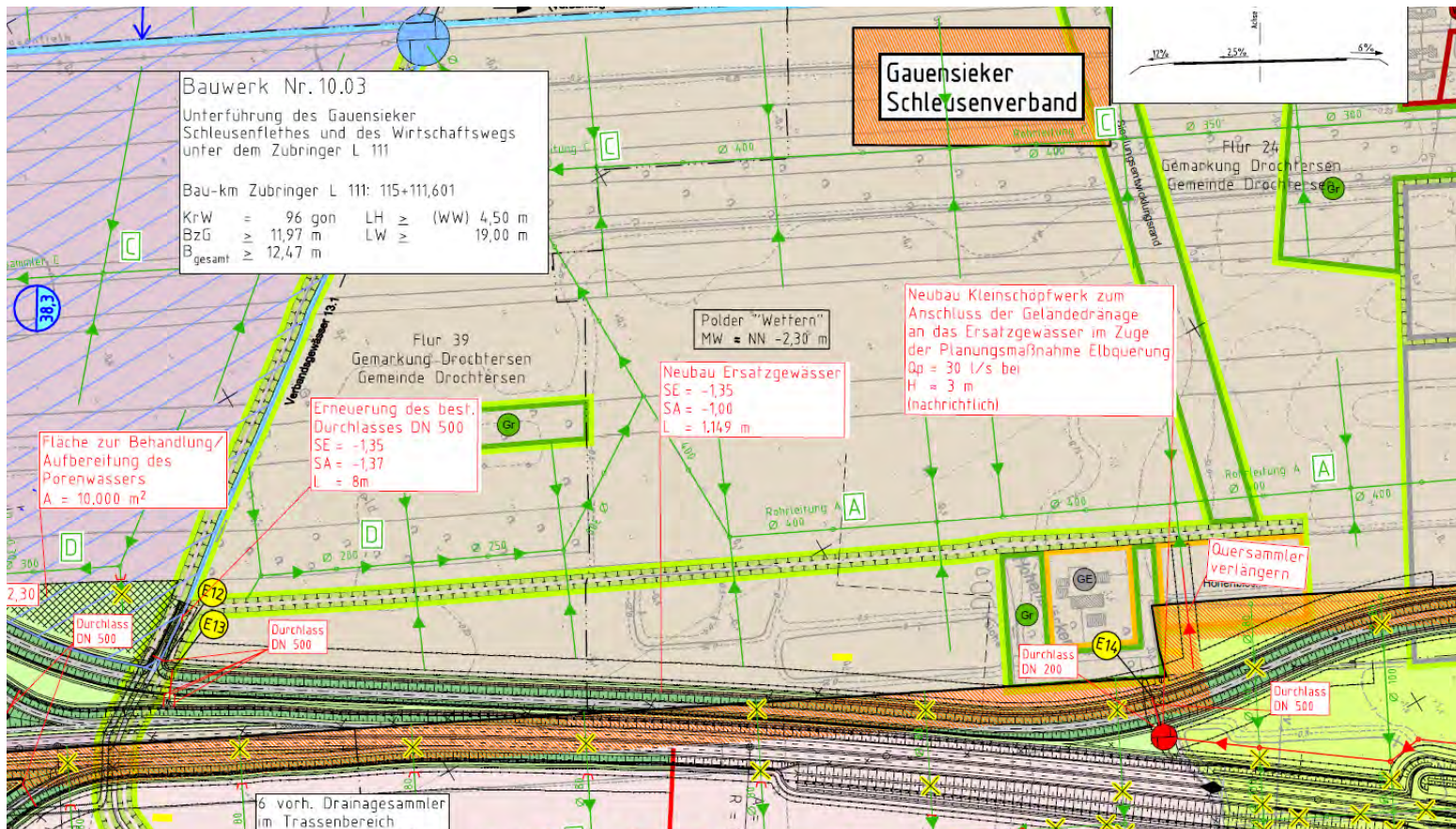


# A 20, Kreuz Kehdingen – Lageplan, Blatt 5





# A 20, Kreuz Kehdingen – Übersichtslageplan Entwässerung Maßnahmen im Gauensieker SV: Einzugsgebiet Polder „Wettern“





# A 20, Kreuz Kehdingen – Lageplan, Blatt 5

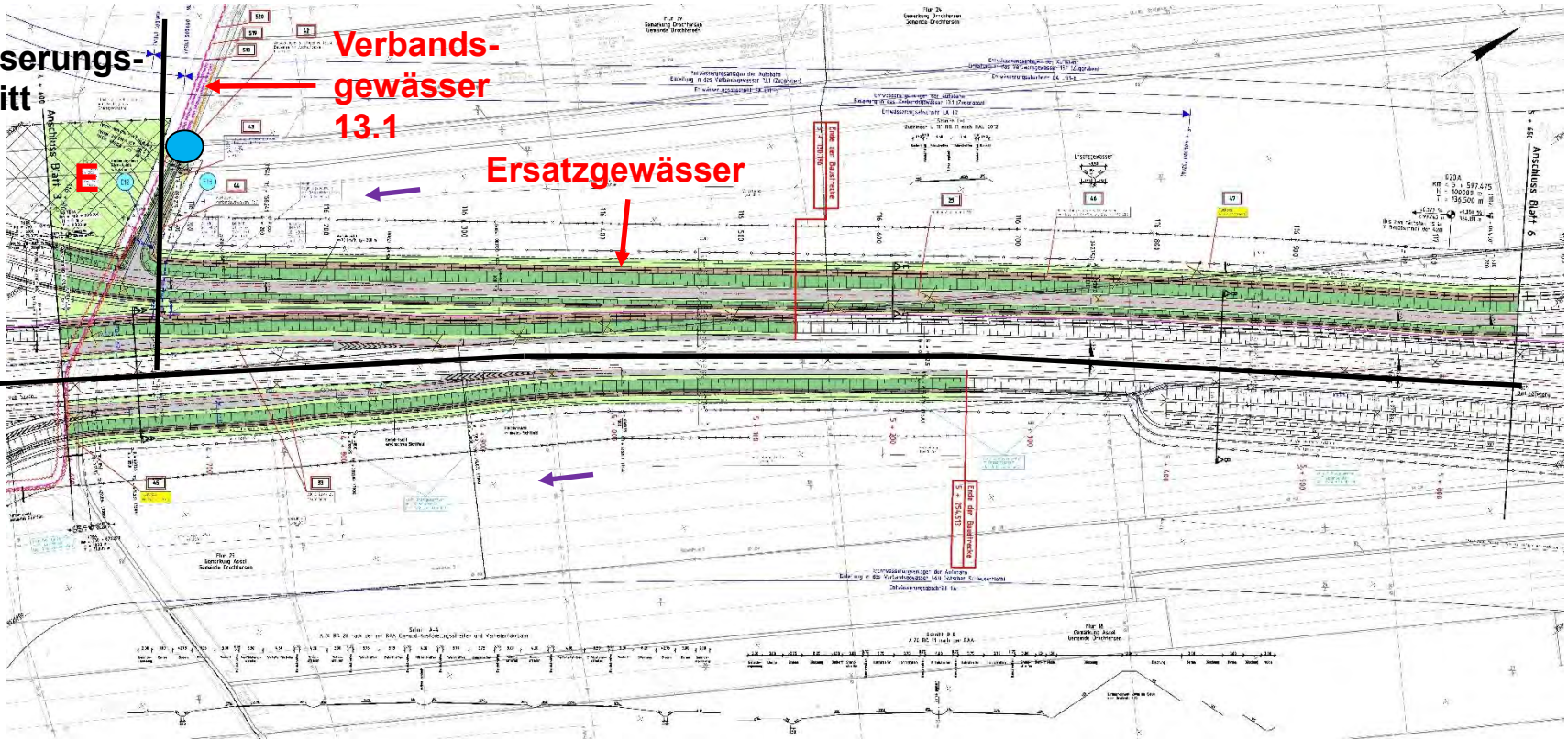
Grenze  
Entwässerungs-  
abschnitt



E

Verbands-  
gewässer  
13.1

Ersatzgewässer

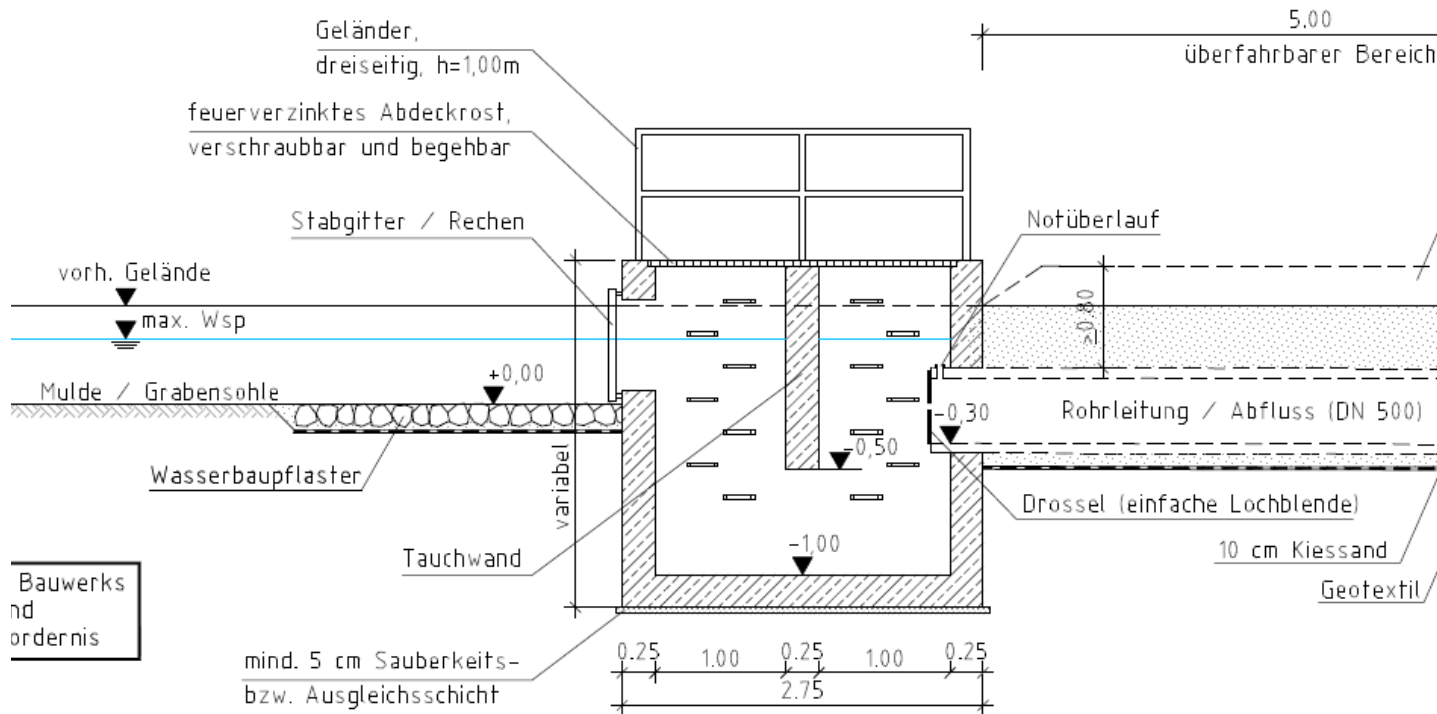




# A 20, Kreuz Kehdingen – Regelungsbauwerk für Einleitstellen

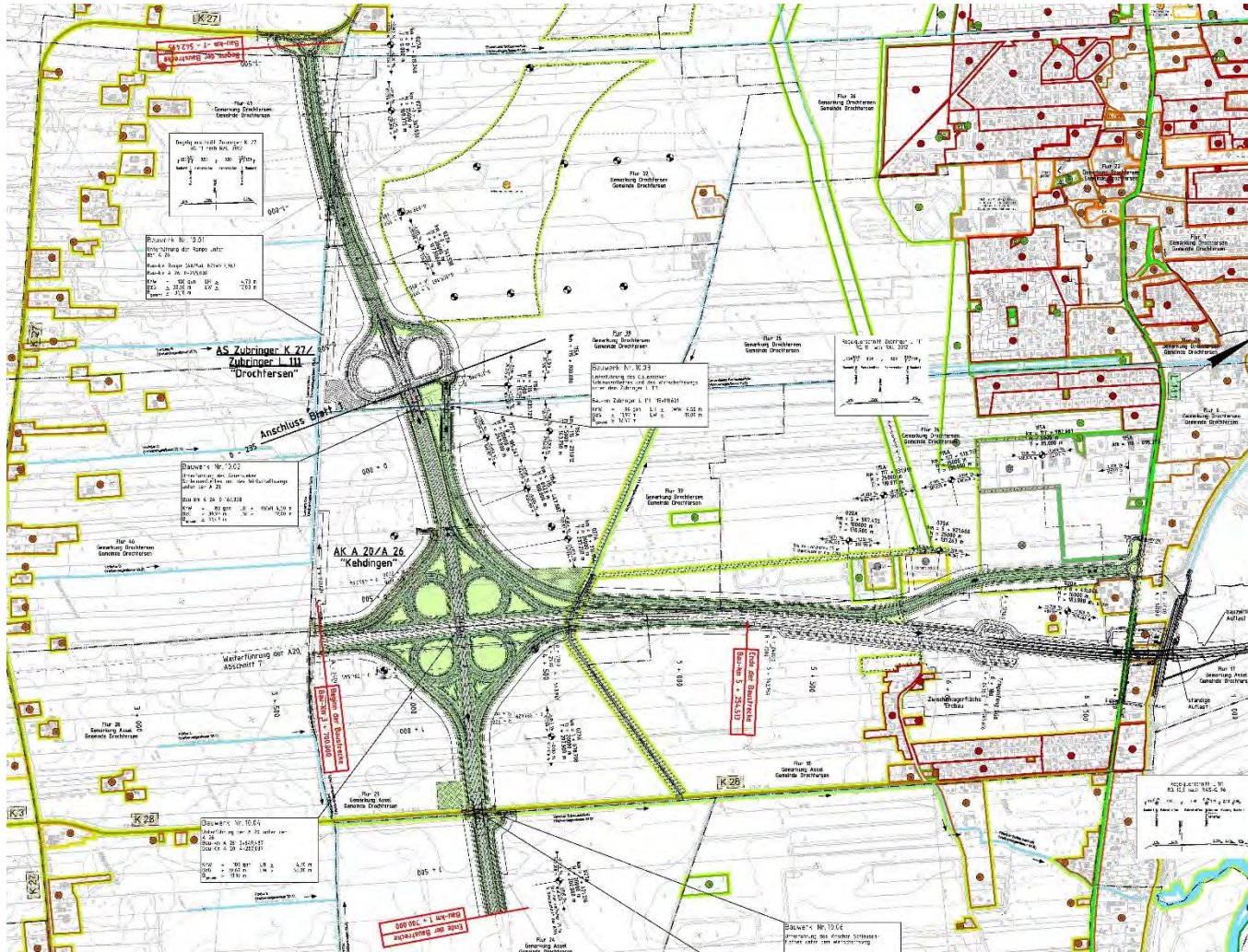
## Schnitt A - A

### mit Drosseleinrichtung und Notüberlauf





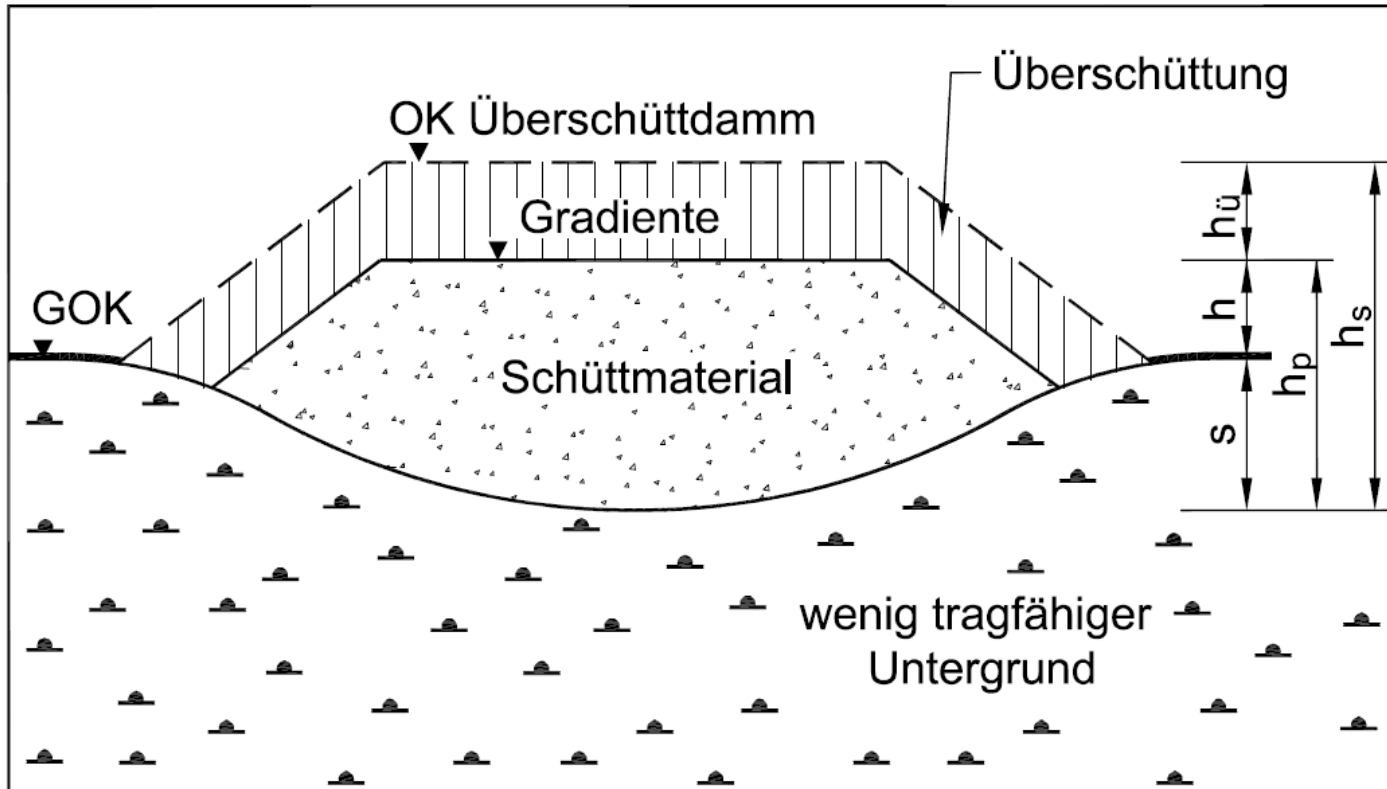
# A 20, Kreuz Kehdingen - Bauverfahren







## A 20, Kreuz Kehdingen – Vorbelastung zur Setzungsvorwegnahme

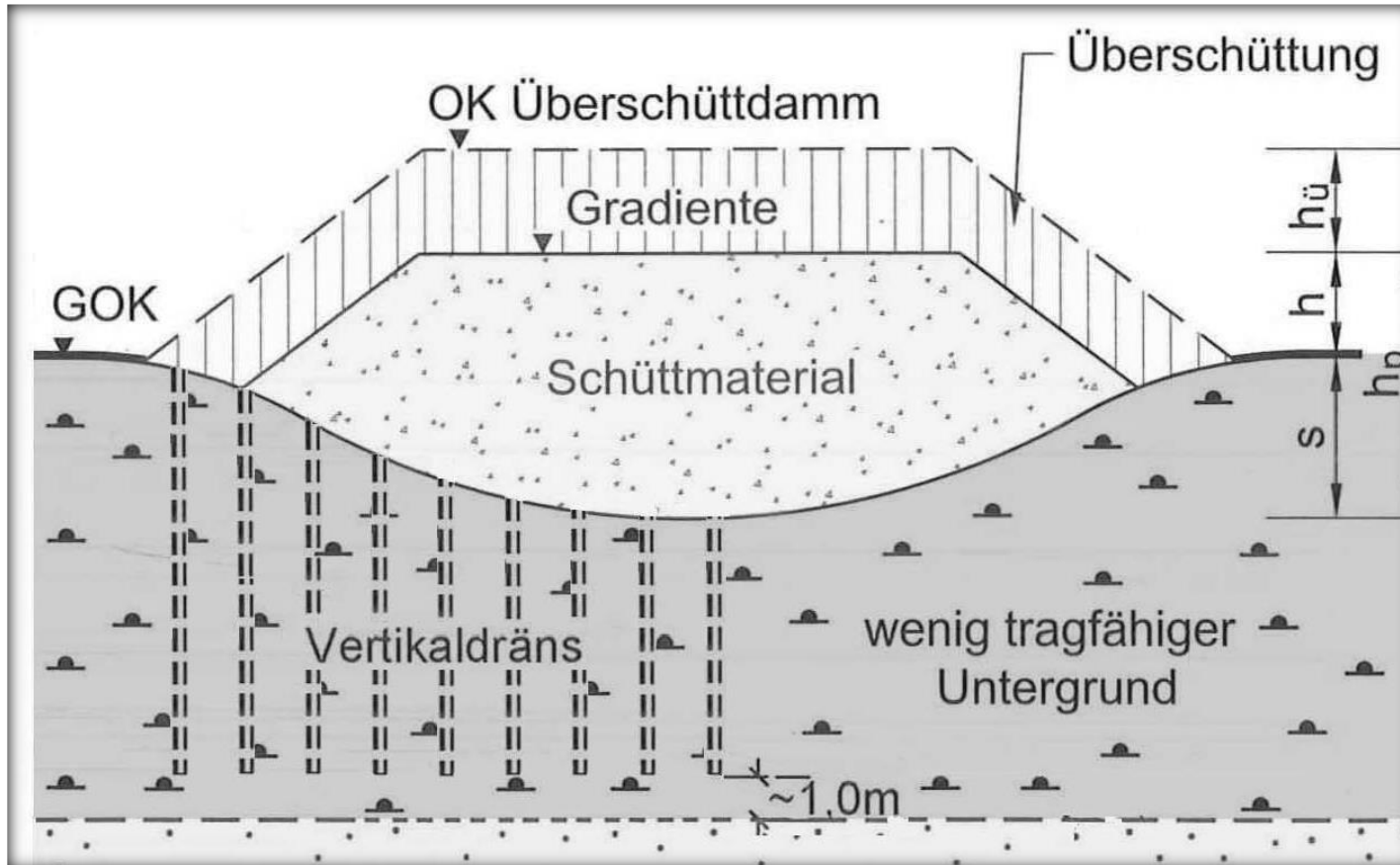


Quelle: Merkblatt über Straßenbau auf wenig tragfähigem Untergrund

- $h_s$  = Schüttkörperdicke
- $h_p$  = verbleibende Schüttkörperdicke bis Gradiente
- $h_ü$  = Höhe der Überschüttung oberhalb Gradiente
- $h$  = Dammhöhe über Gelände
- $s$  = Setzung des Schüttkörpers



## A 20, Kreuz Kehdingen – Beschleunigung durch Vertikaldrains

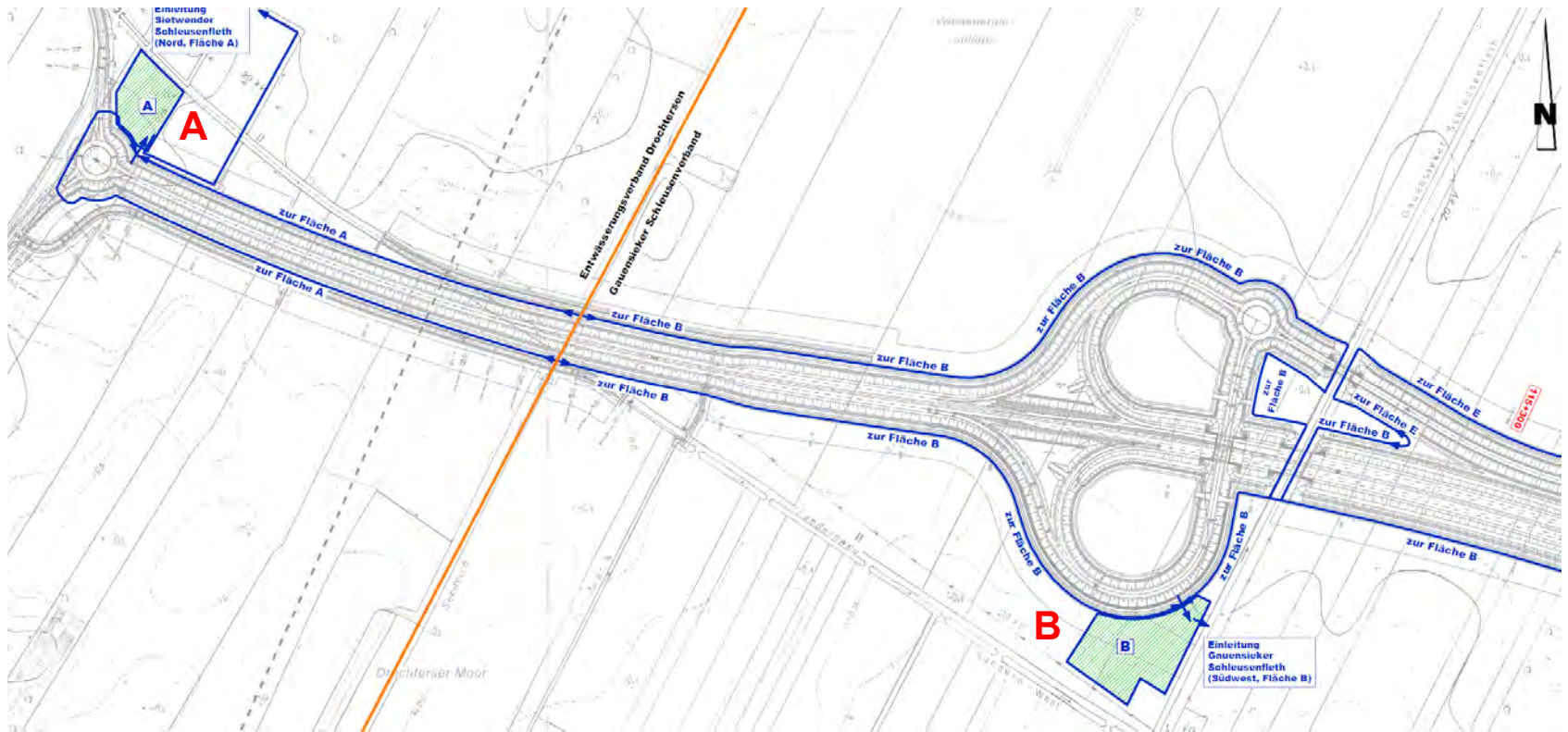


Quelle: Niedersächsische Landesbehörde für Straßenbau und Verkehr



# A 20, Kreuz Kehdingen – Bauzeitliche Entwässerung, Blatt 1

## Entwässerung bei ungenügender Wasserqualität





## A 20, Kreuz Kehdingen – Behandlungsfläche A





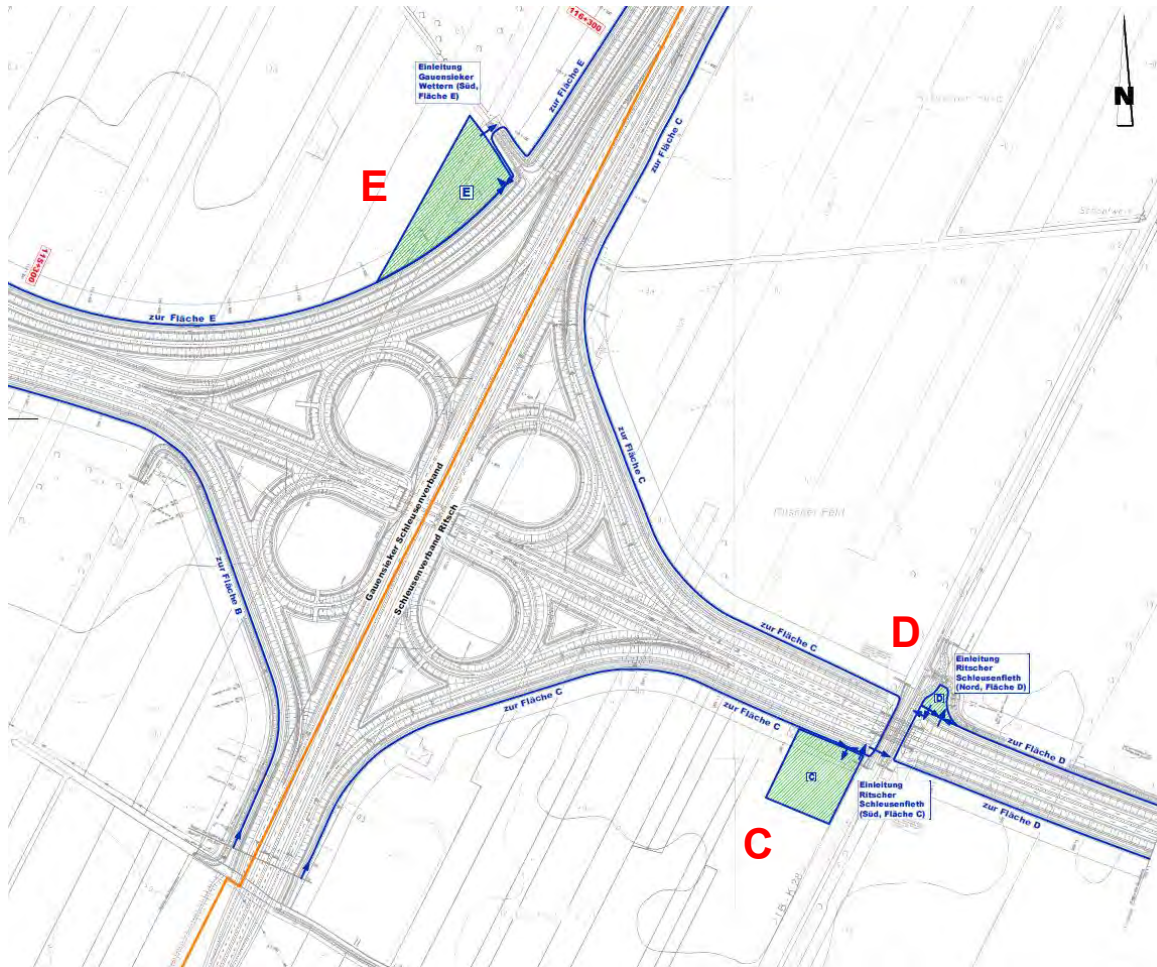
## A 20, Kreuz Kehdingen – Behandlungsfläche B





## A 20, Kreuz Kehdingen – Bauzeitliche Entwässerung, Blatt 2

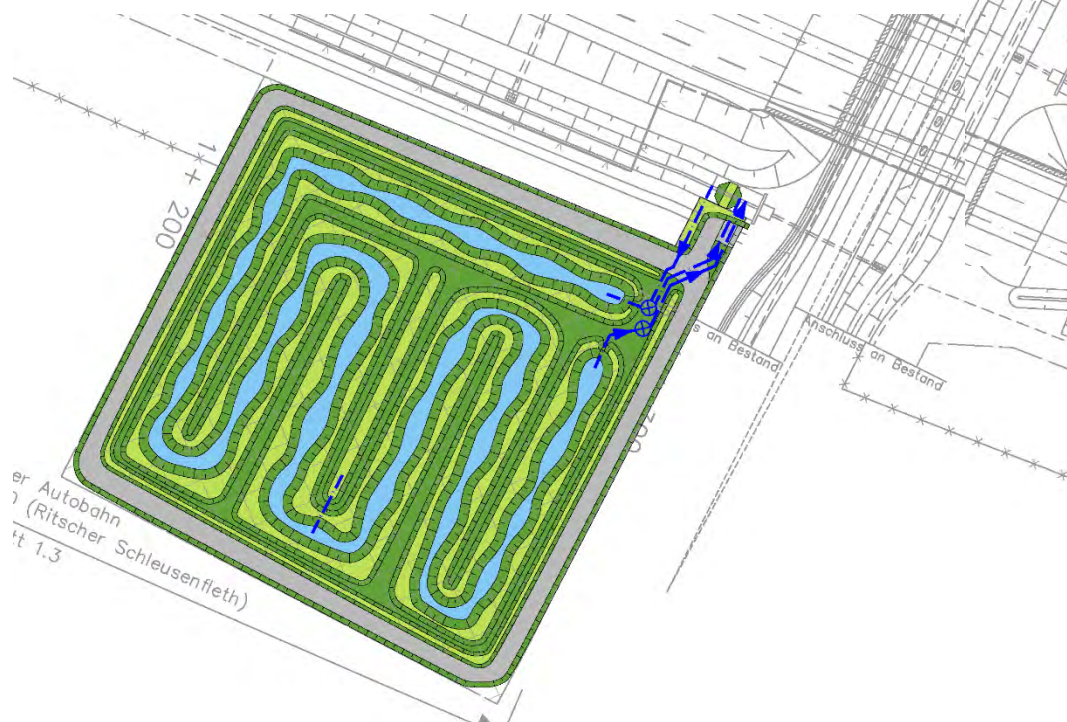
### Entwässerung bei ungenügender Wasserqualität



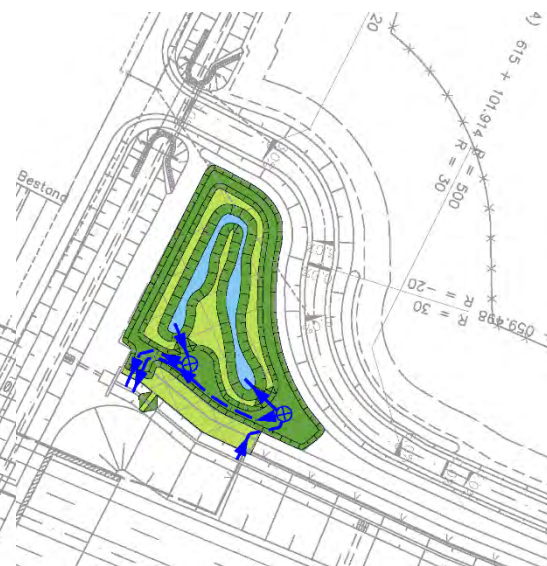


## A 20, Kreuz Kehdingen – Behandlungsflächen C und D

### Behandlungsfläche C

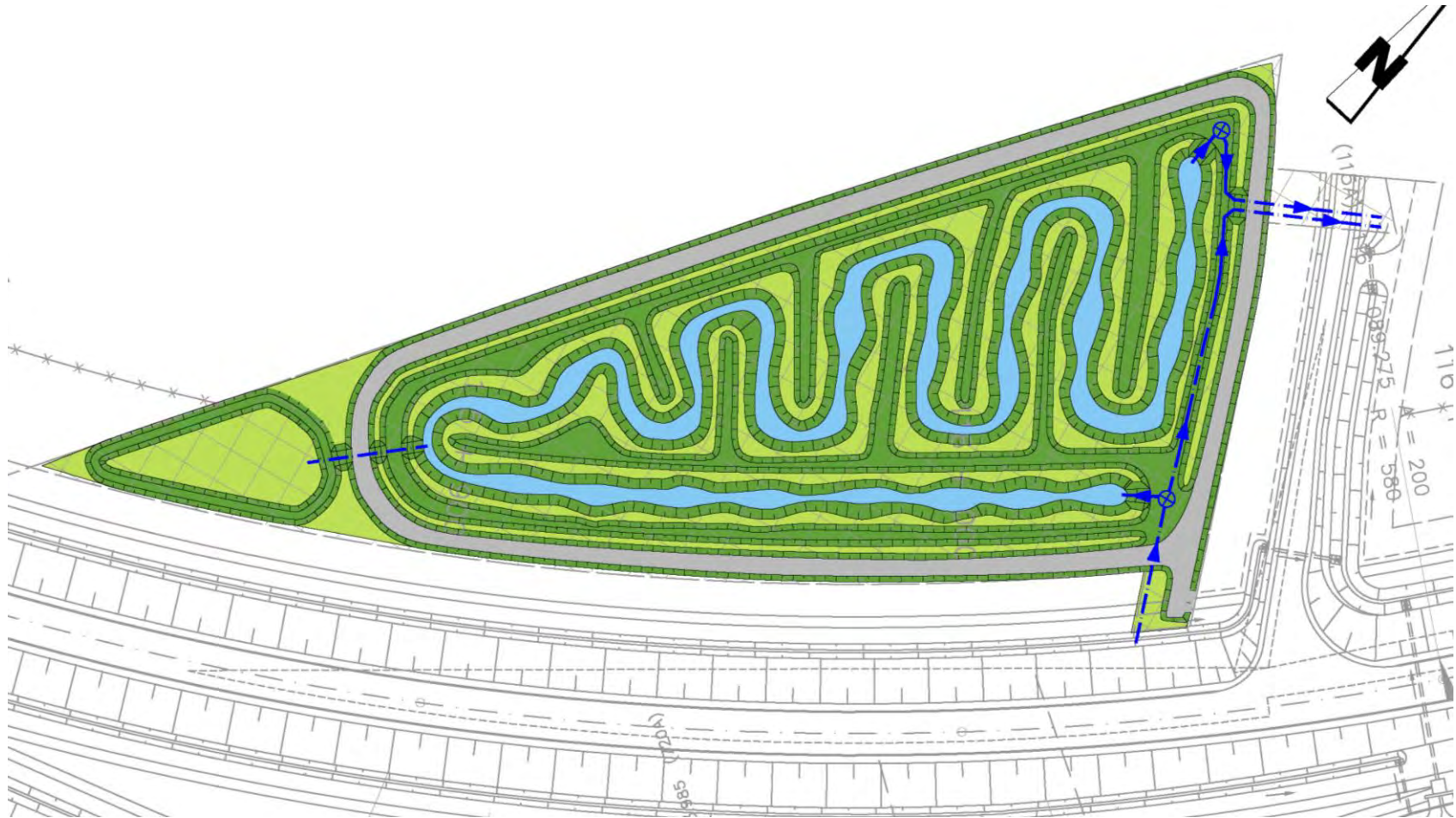


### Behandlungsfläche D





## A 20, Kreuz Kehdingen – Behandlungsfläche E

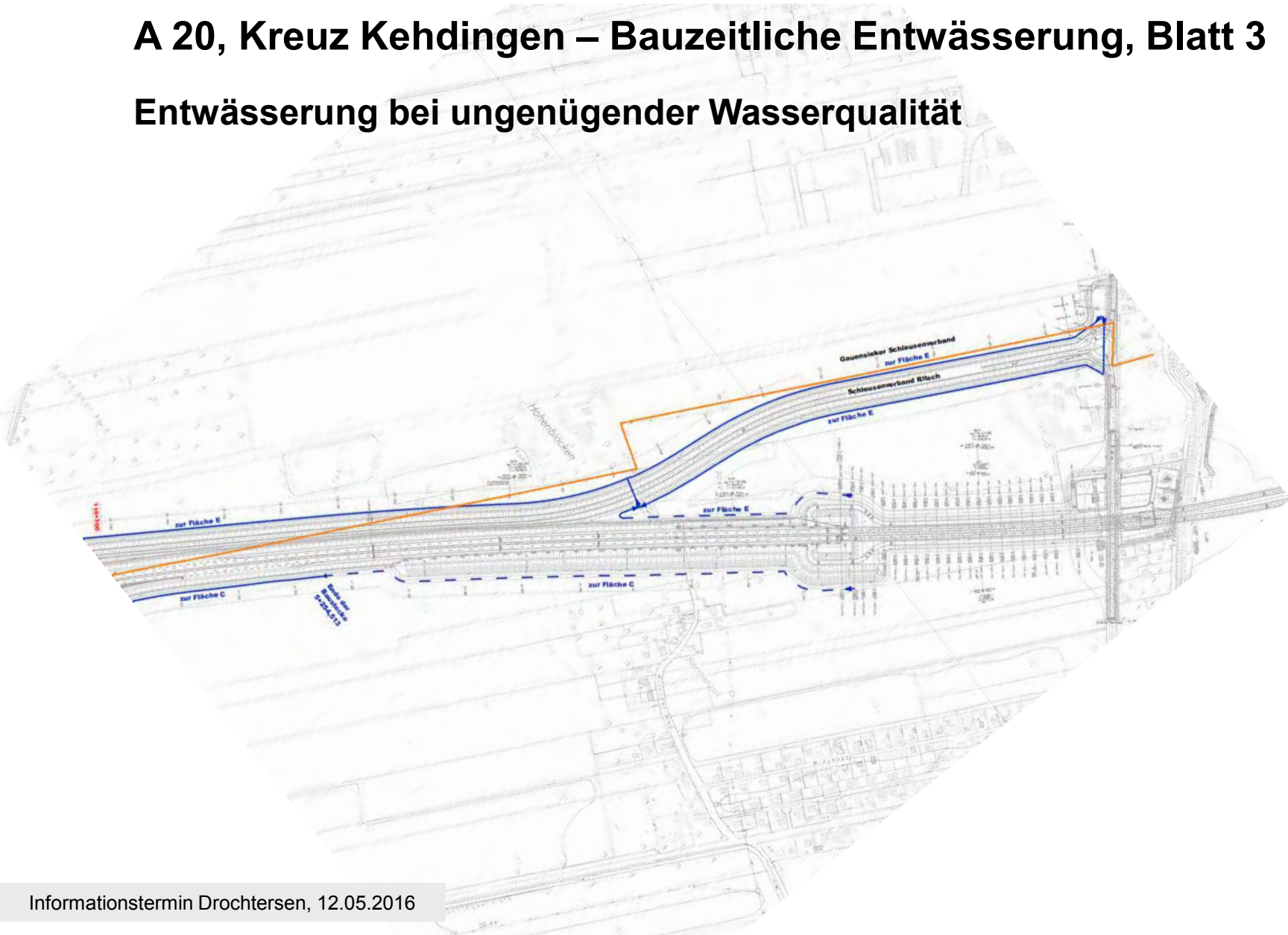






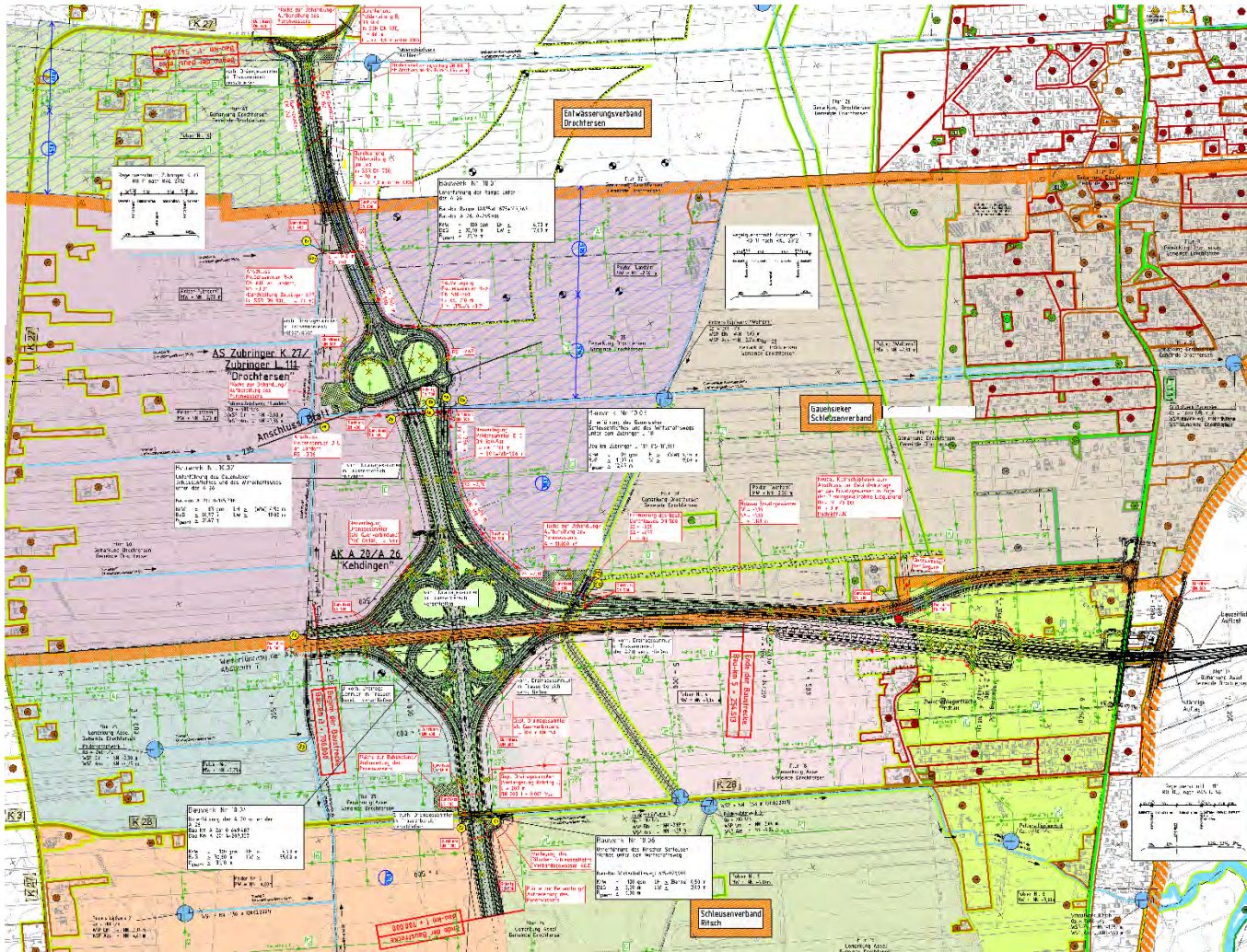
# A 20, Kreuz Kehdingen – Bauzeitliche Entwässerung, Blatt 3

## Entwässerung bei ungenügender Wasserqualität





# A 20, Kreuz Kehdingen – Übersichtslageplan Entwässerung





## **A 20, Kreuz Kehdingen**

### **Terminschiene**

- **Einleitung des Planfeststellungsverfahrens: 2. HJ 2016**
- **Erörterungstermin: voraussichtlich 2. HJ 2017**
- **Planfeststellungsbeschluss**
- **evtl. Klageverfahren**
- **Baudurchführung**
- **Verkehrsfreigabe**



## **A 20, Kreuz Kehdingen**

**Informationsgespräch zur Entwässerung  
am 12. Mai 2016 im Rathaus Drochtersen**

**Vielen Dank für Ihre Aufmerksamkeit!**