



## **A 20, Kreuz Kehdingen**

### **Informationstermin für betroffene Grundeigentümer am 12. Mai 2016 im Rathaus Drochtersen**

#### **geplanter Ablauf:**

- **Vorstellung der Personen**
- **Vorstellung der Planung Autobahnkreuz A 20 / A 26 „Kehdingen“  
(Herr Schmidt)**
- **Erläuterungen zum Thema Grunderwerb  
(Frau Meier)**





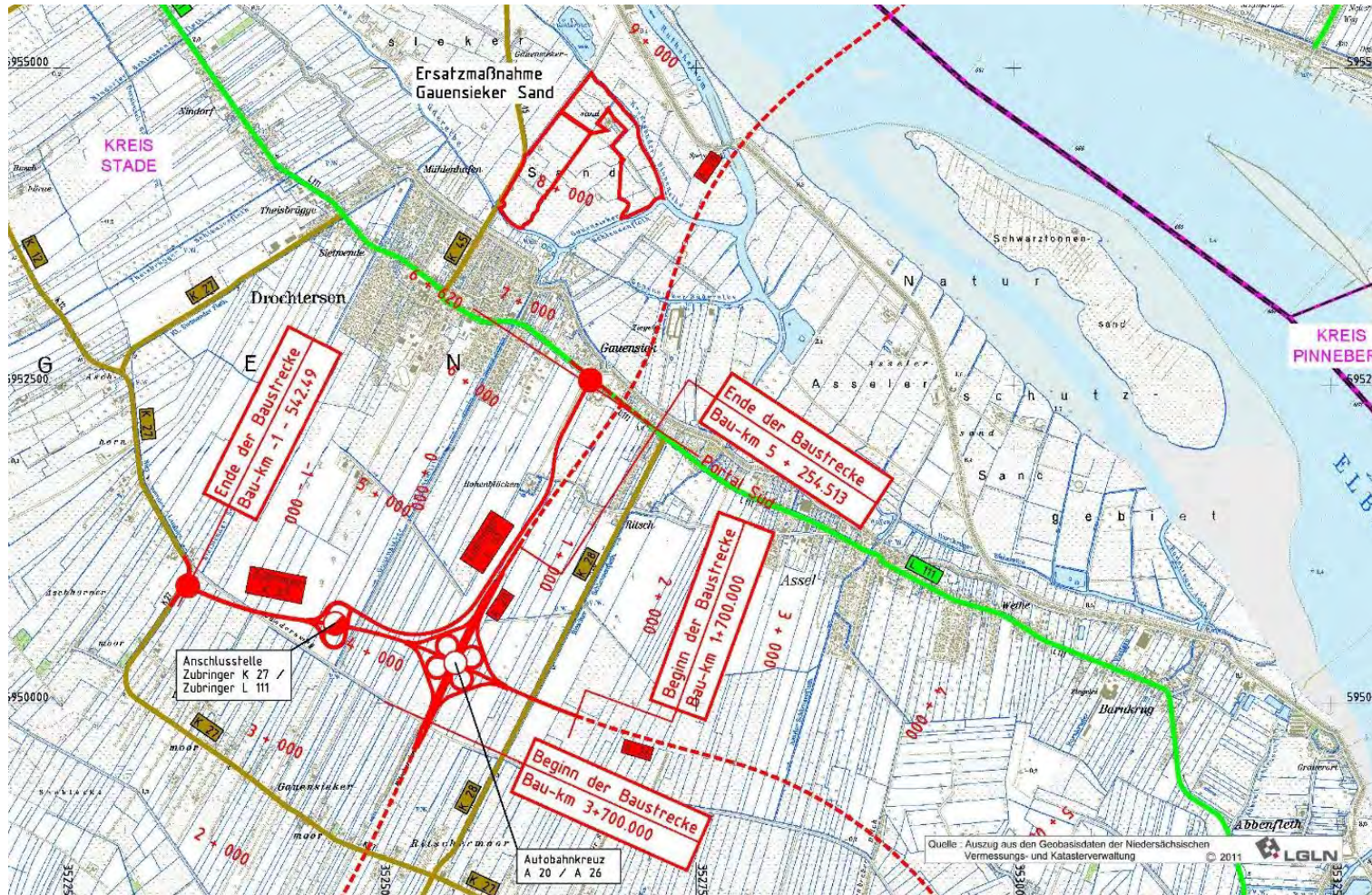


# A 20, Kreuz Kehdingen – Planfeststellungsbeschluss 2015



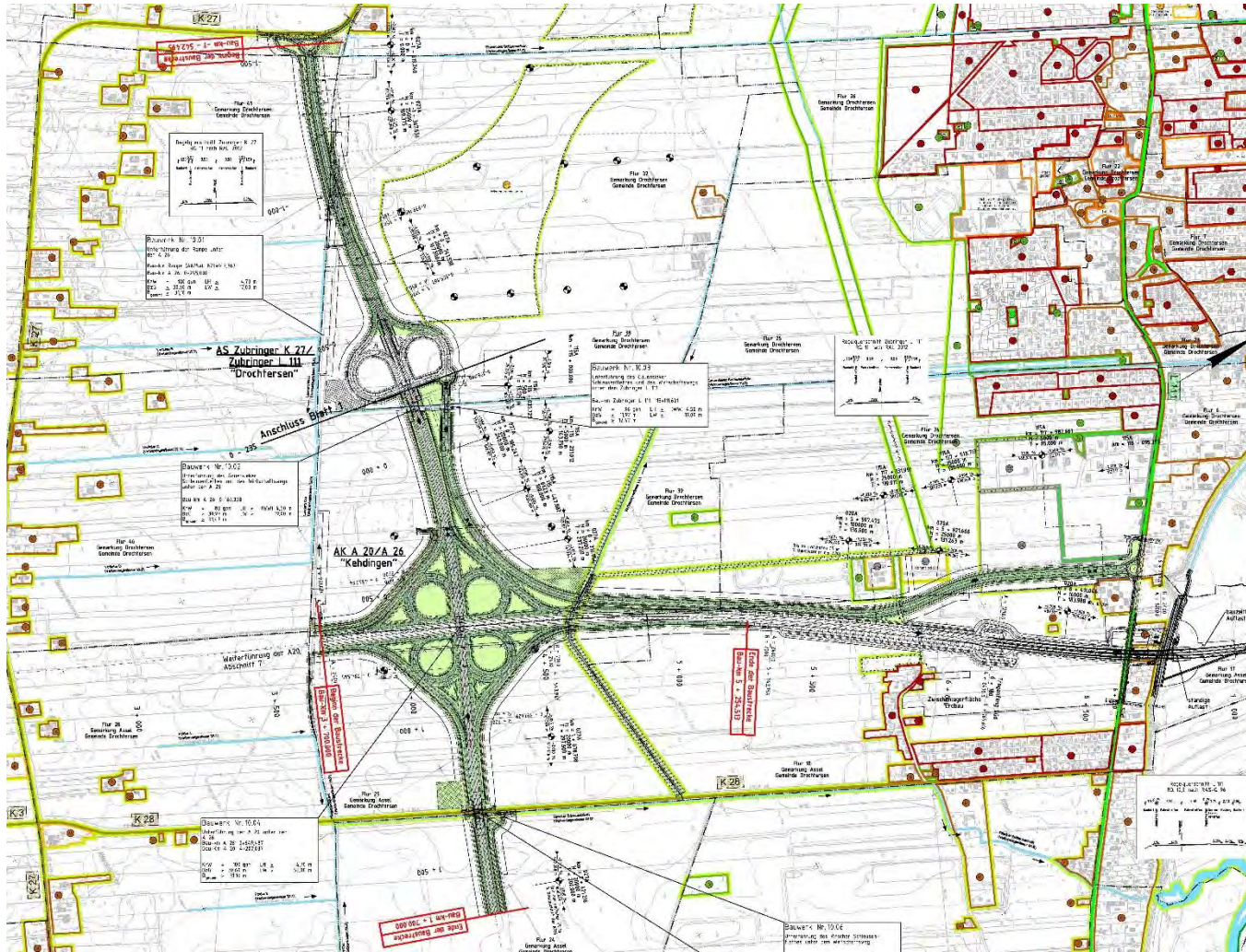


## A 20, Kreuz Kehdingen - Übersichtskarte



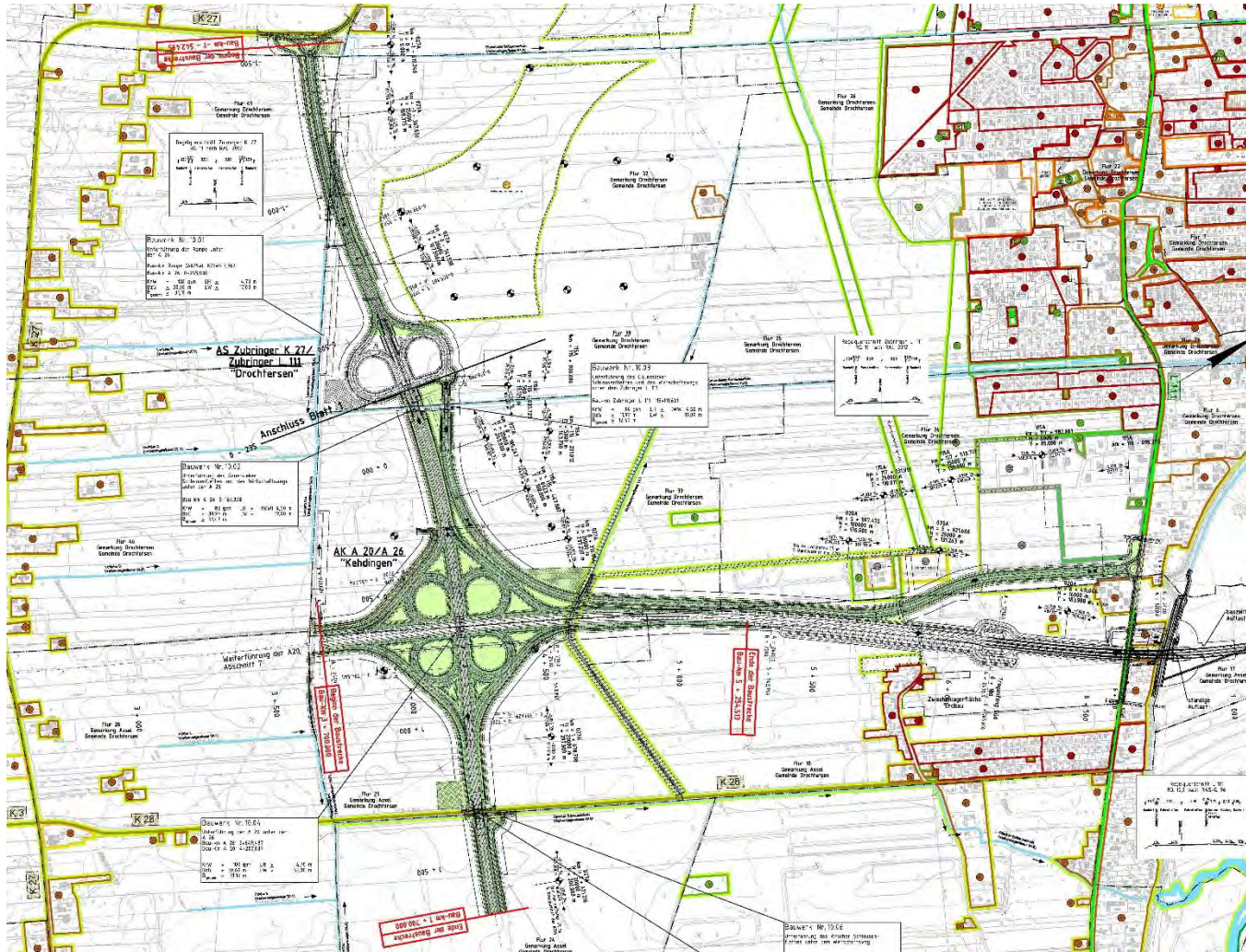


# A 20, Kreuz Kehdingen - Übersichtslageplan



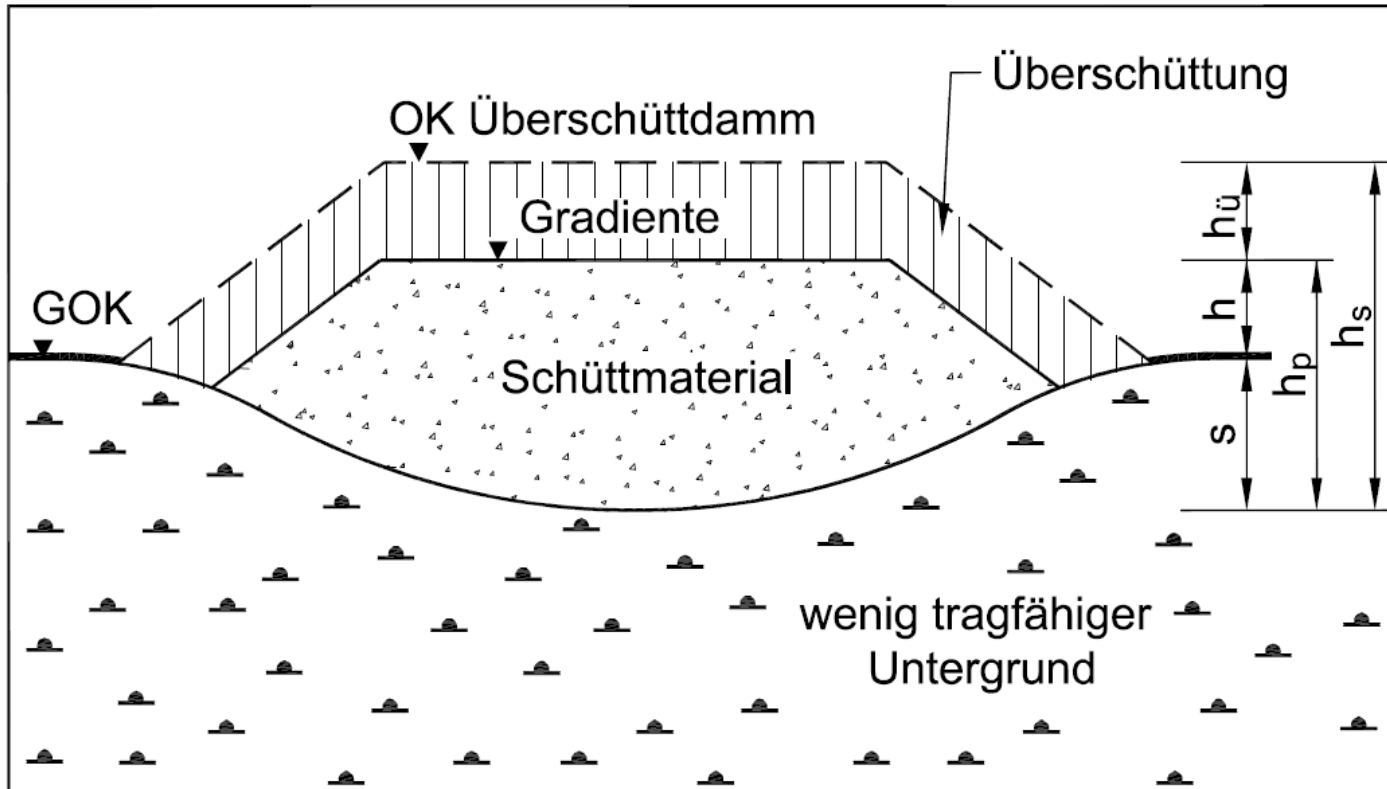


# A 20, Kreuz Kehdingen - Bauverfahren





## A 20, Kreuz Kehdingen – Vorbelastung zur Setzungsvorwegnahme



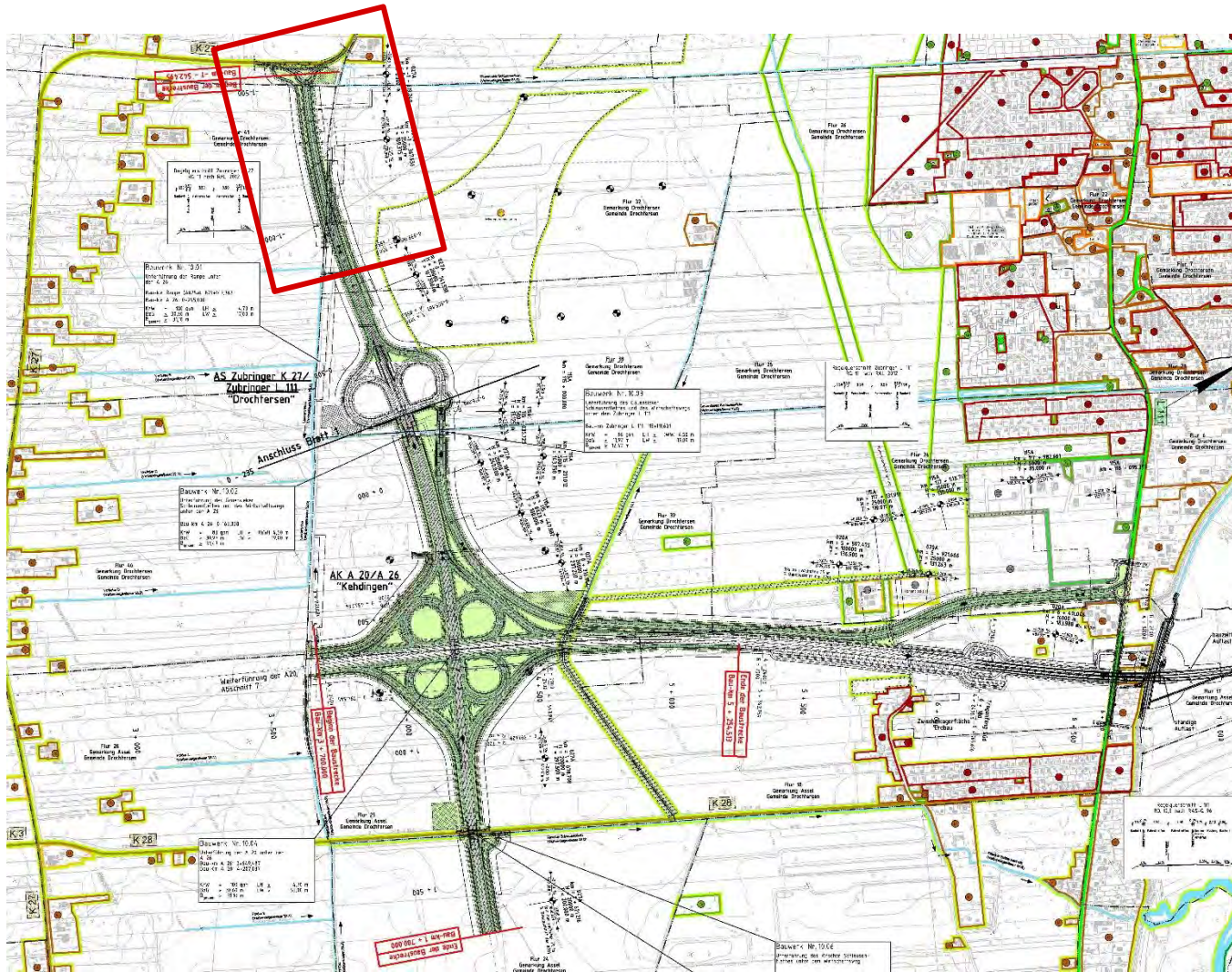
Quelle: Merkblatt über Straßenbau auf wenig tragfähigem Untergrund

- $h_s$  = Schüttkörperdicke
- $h_p$  = verbleibende Schüttkörperdicke bis Gradiente
- $h_ü$  = Höhe der Überschüttung oberhalb Gradiente
- $h$  = Dammhöhe über Gelände
- $s$  = Setzung des Schüttkörpers



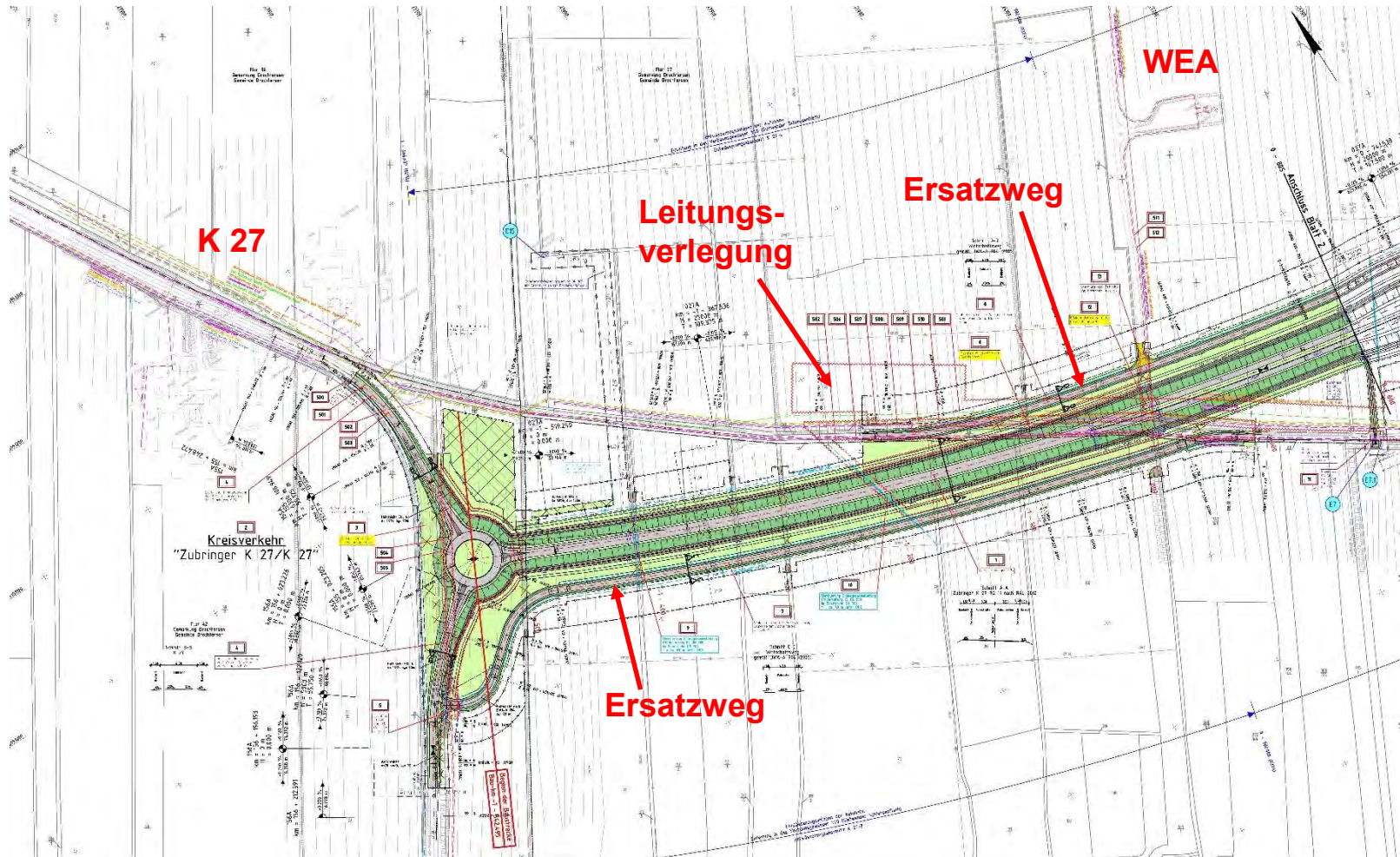


# A 20, Kreuz Kehdingen – Lageplan, Blatt 1



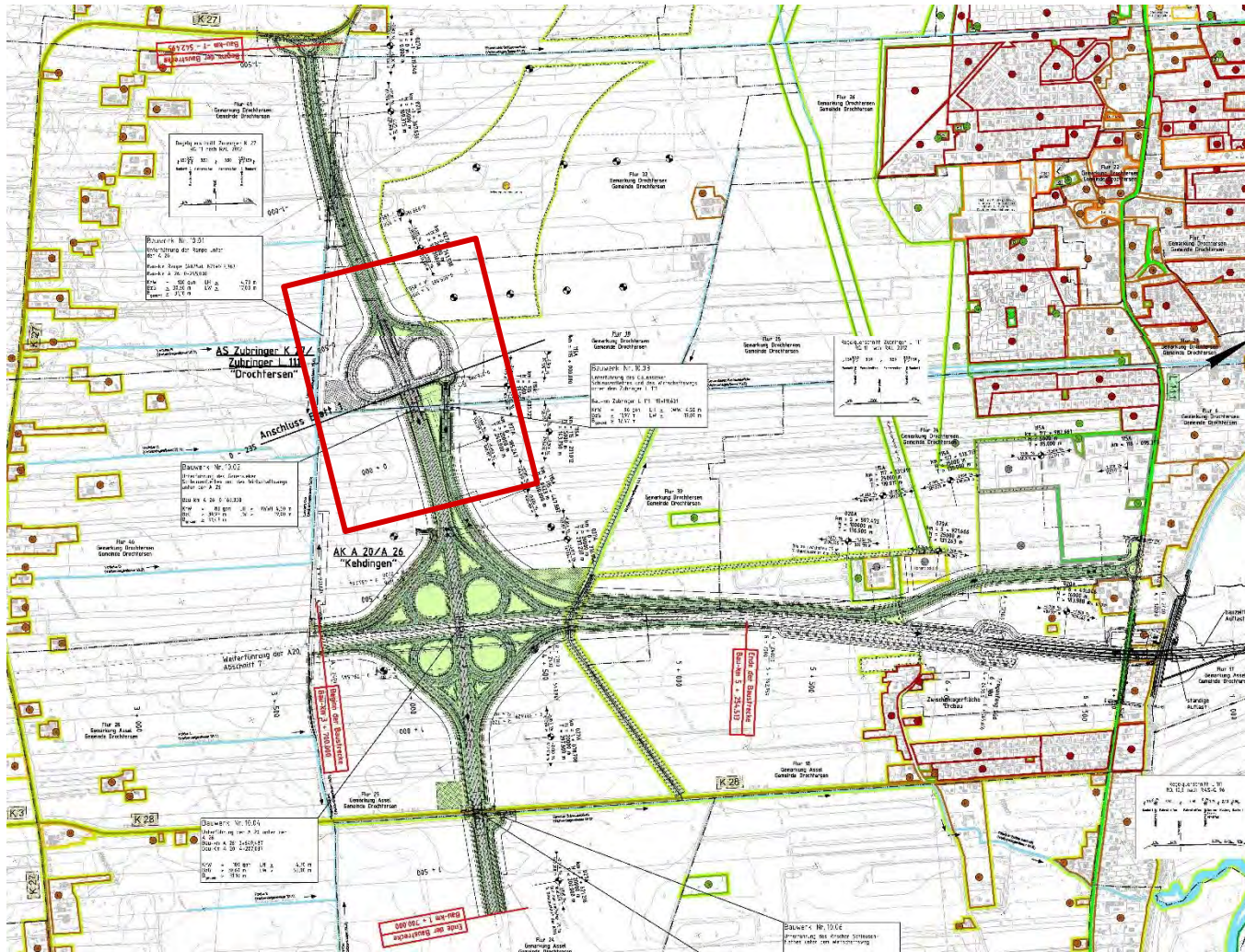


## A 20, Kreuz Kehdingen – Lageplan, Blatt 1



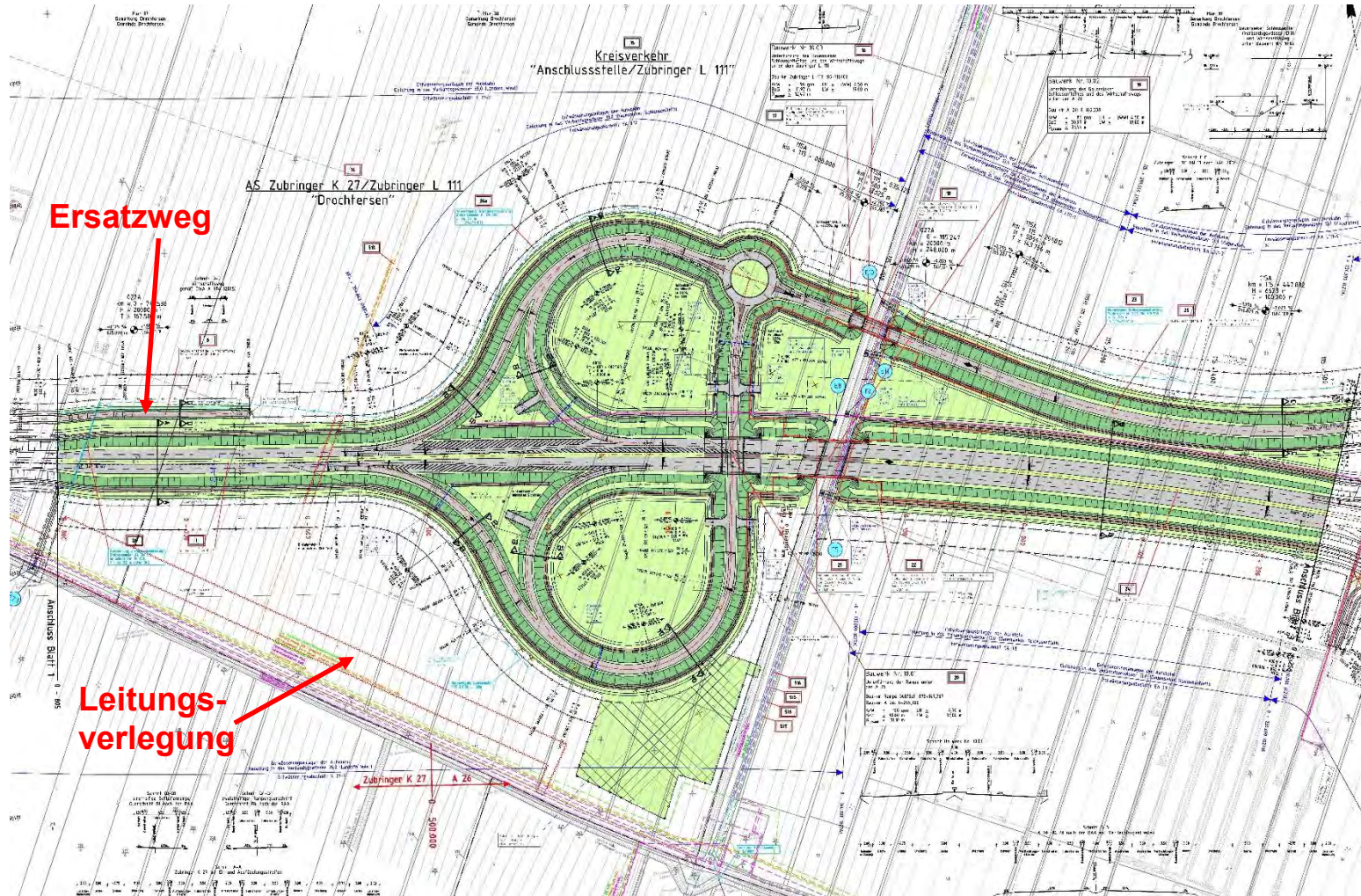


## A 20, Kreuz Kehdingen – Lageplan, Blatt 2



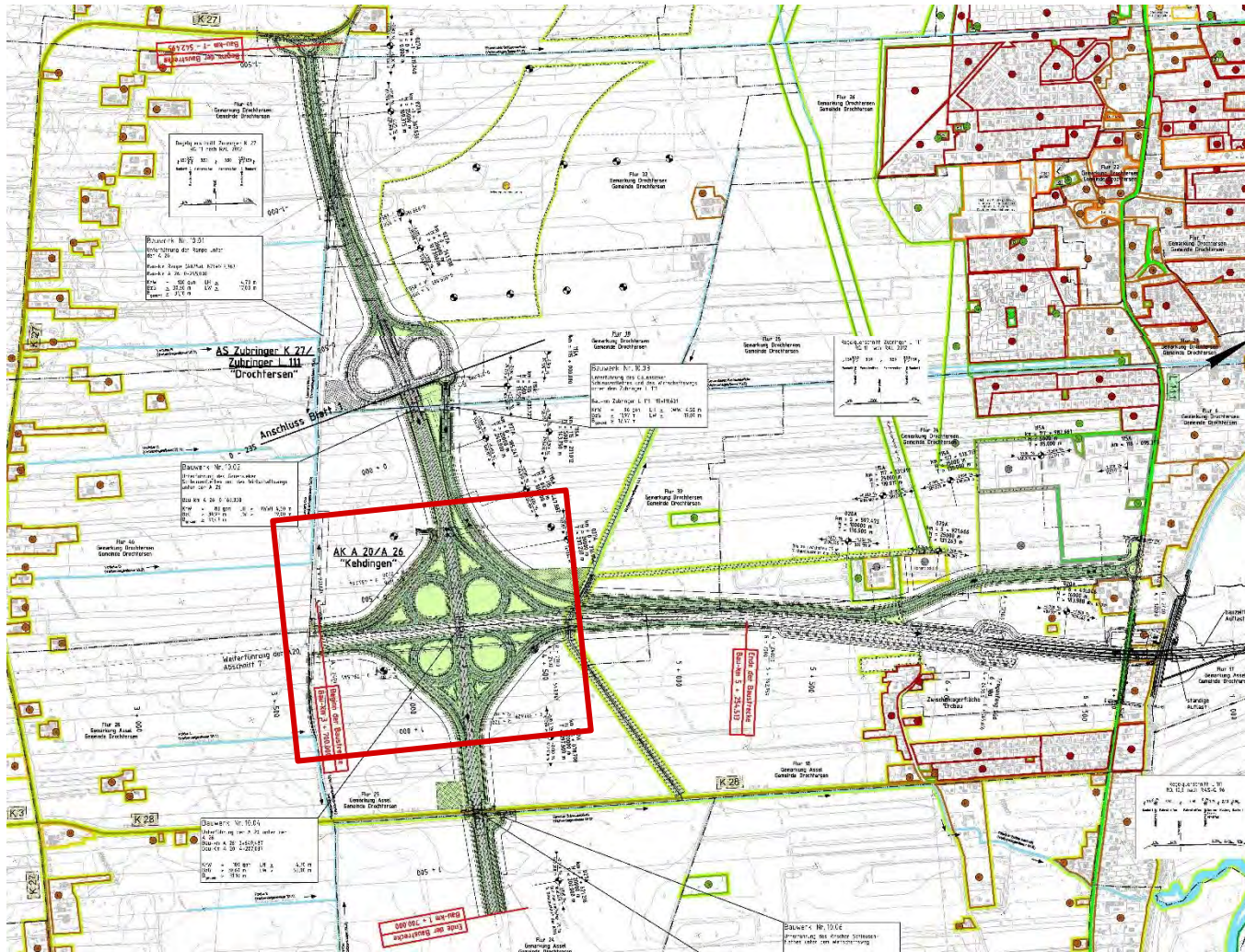


# A 20, Kreuz Kehdingen – Lageplan, Blatt 2



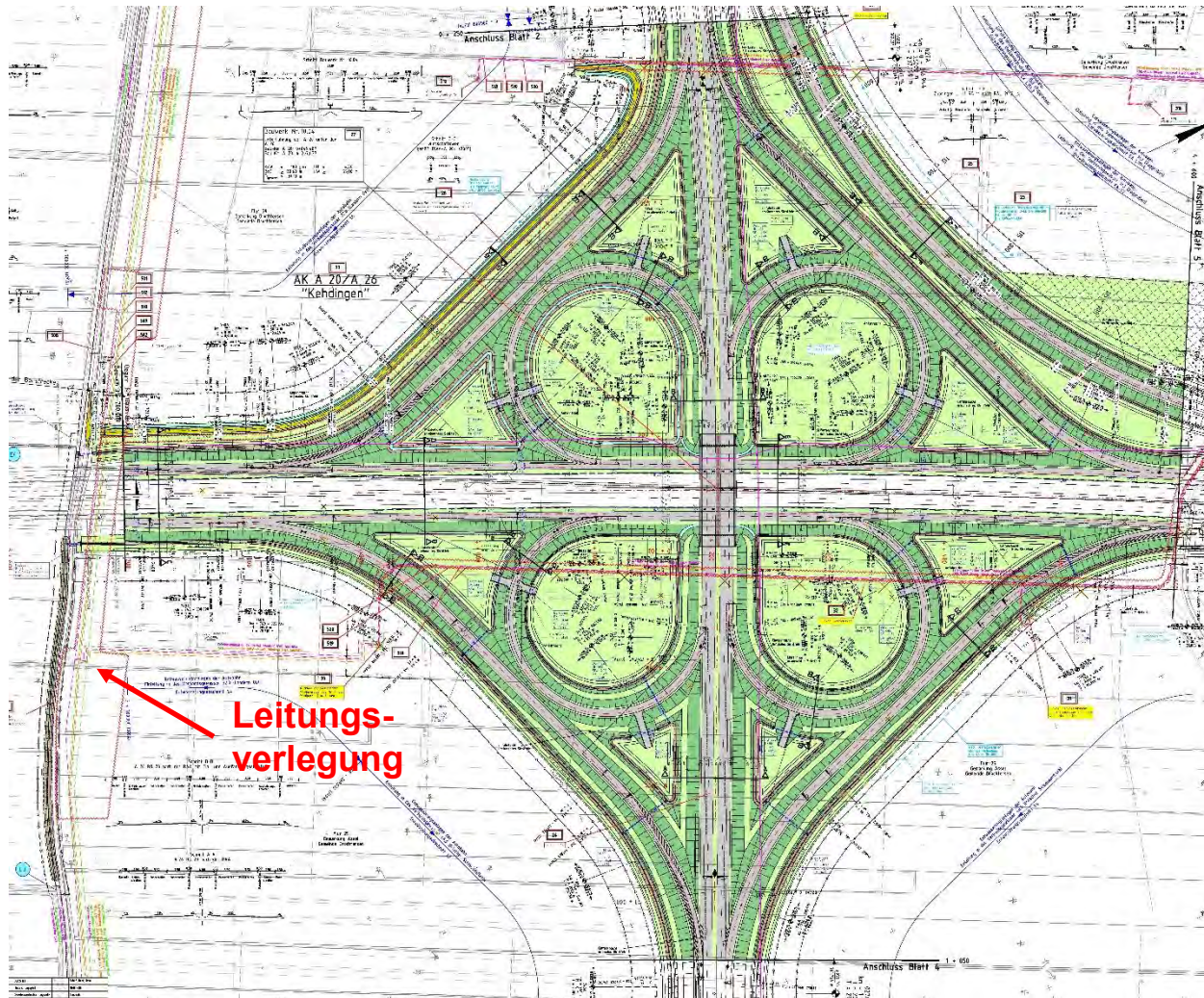


## A 20, Kreuz Kehdingen – Lageplan, Blatt 3



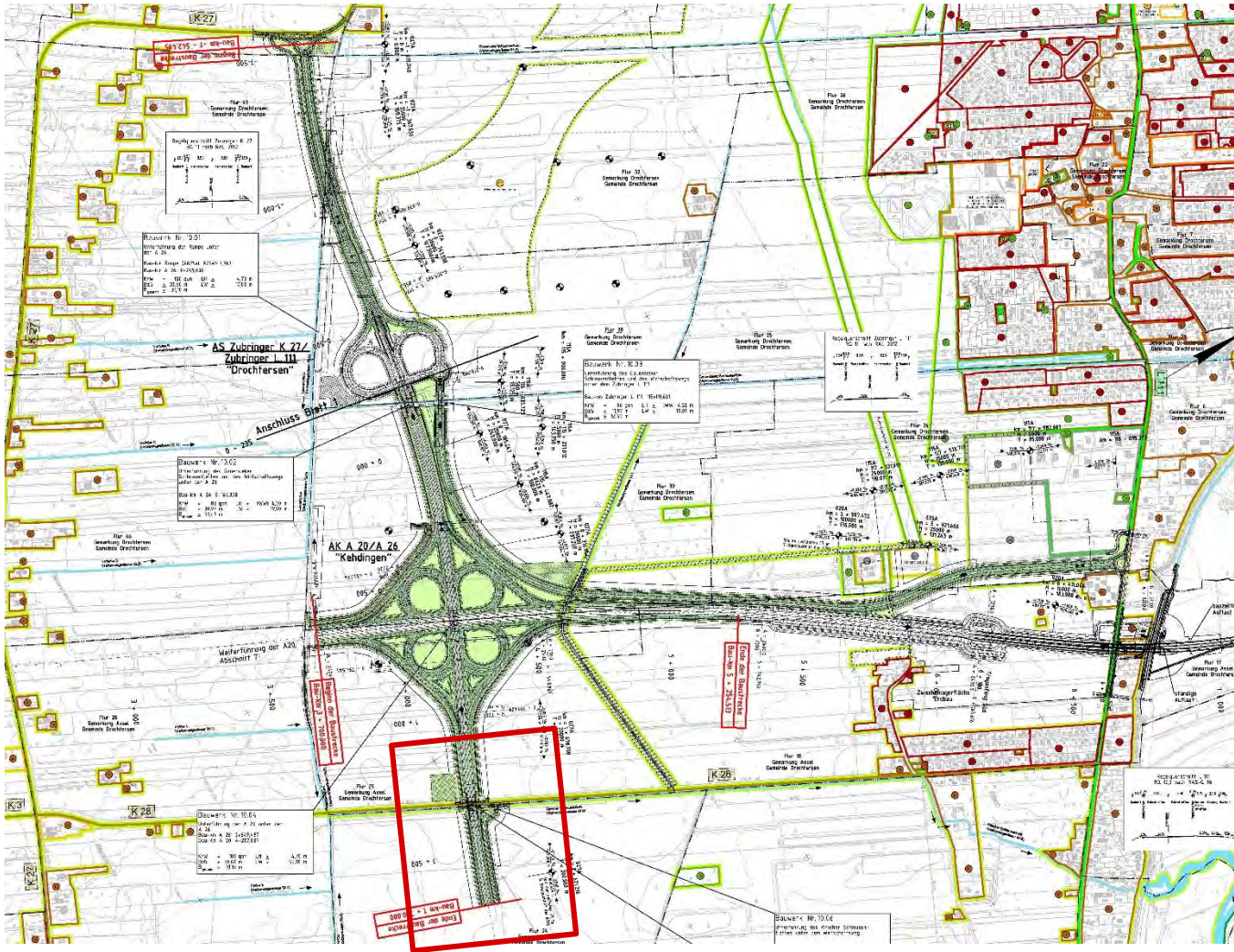


## A 20, Kreuz Kehdingen – Lageplan, Blatt 3





# A 20, Kreuz Kehdingen – Lageplan, Blatt 4

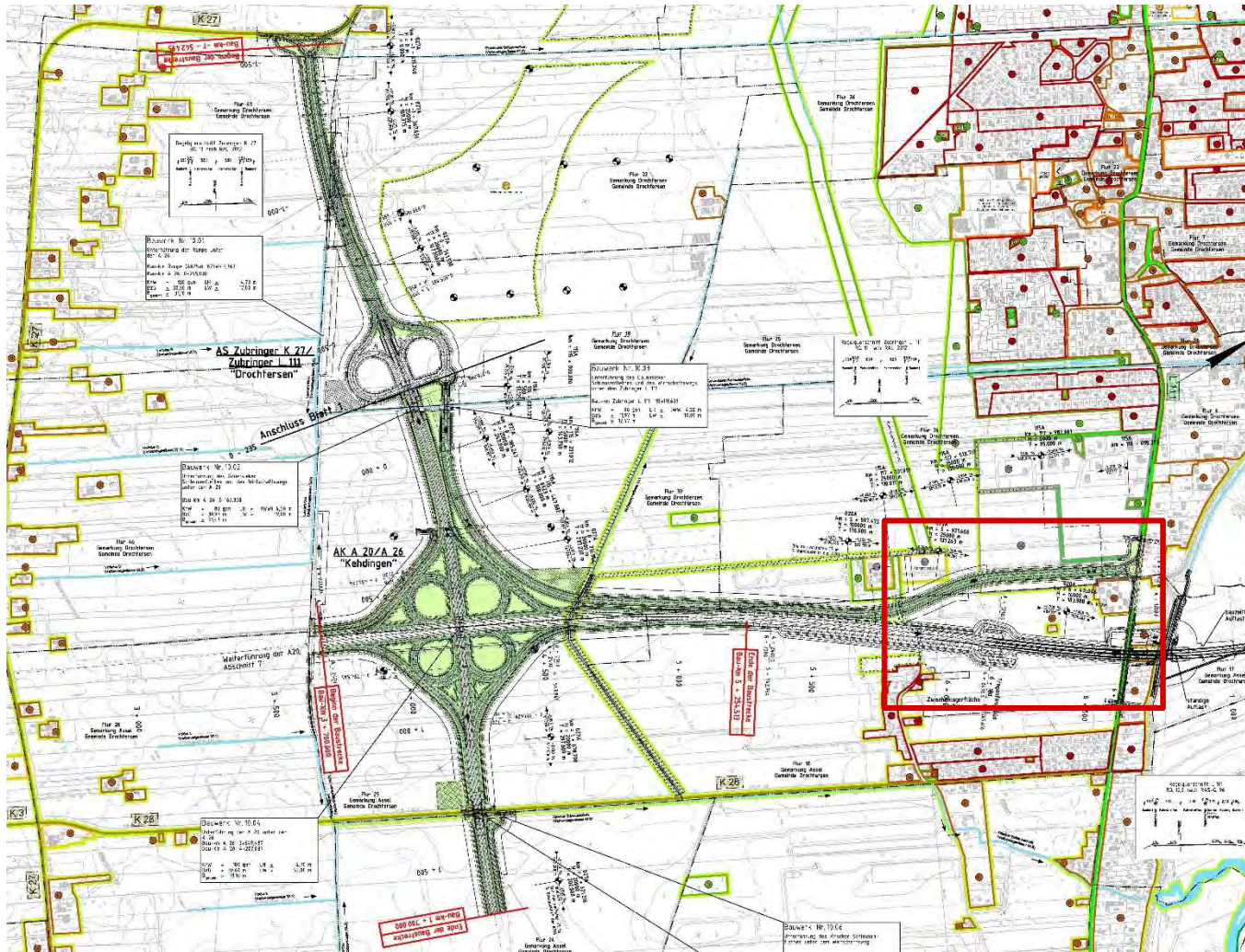






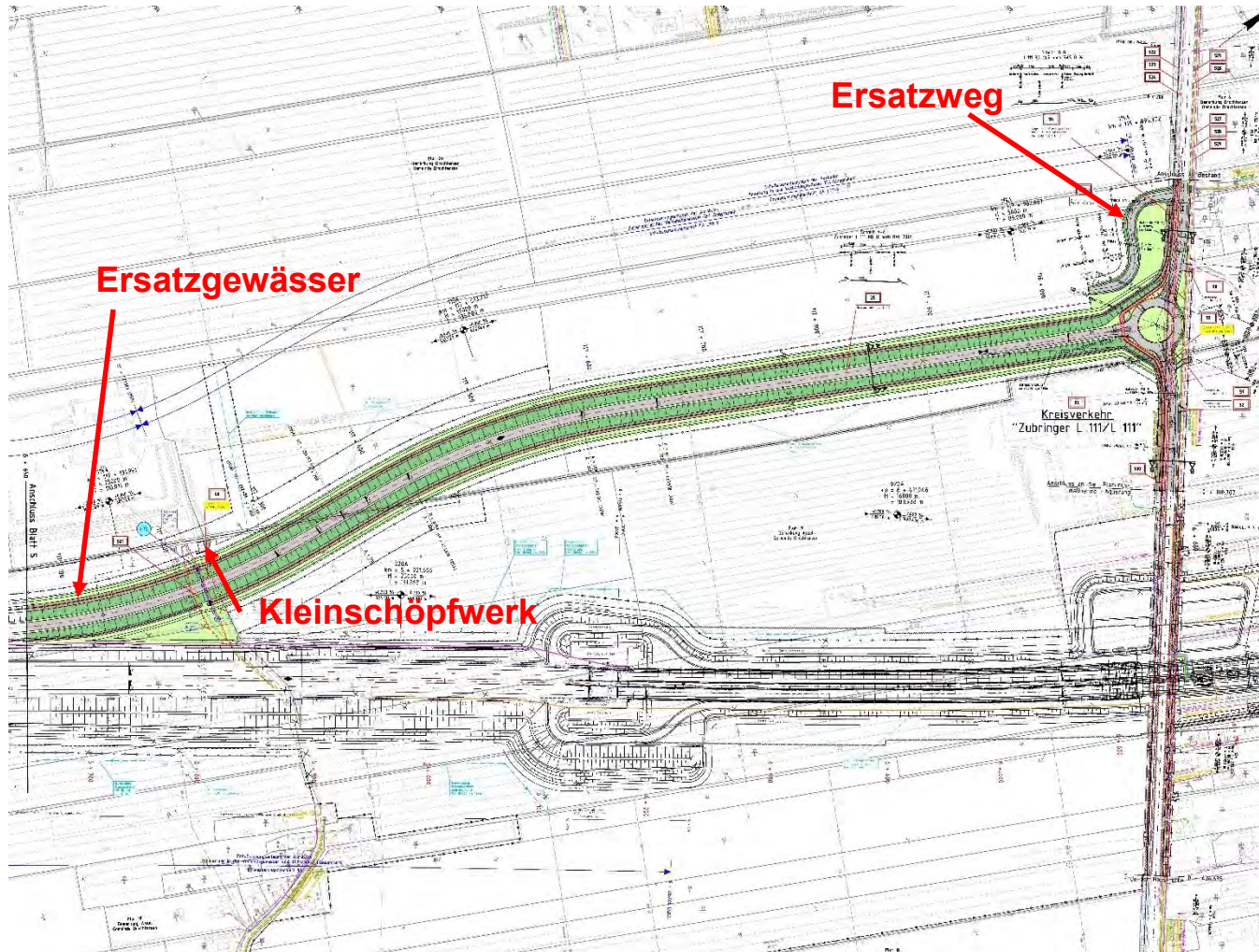


# A 20, Kreuz Kehdingen – Lageplan, Blatt 6



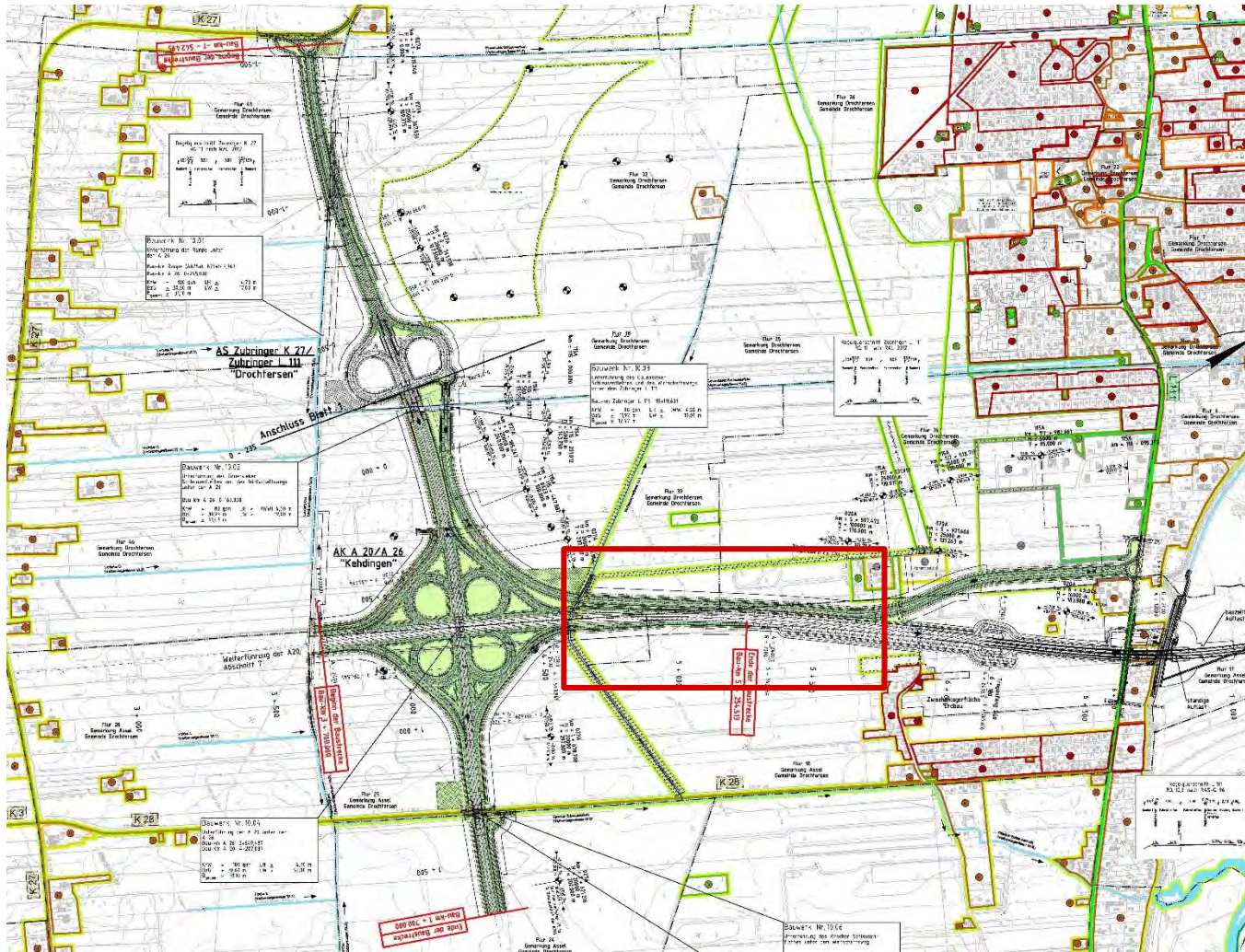


## A 20, Kreuz Kehdingen – Lageplan, Blatt 6





# A 20, Kreuz Kehdingen – Lageplan, Blatt 5







## **A 20, Kreuz Kehdingen**

### **Terminschiene**

- **Einleitung des Planfeststellungsverfahrens: 2. HJ 2016**
- **Erörterungstermin: voraussichtlich 2. HJ 2017**
- **Planfeststellungsbeschluss**
- **evtl. Klageverfahren**
- **Baudurchführung**
- **Verkehrsfreigabe**



## **A 20, Kreuz Kehdingen**

**Informationstermin für betroffene Grundeigentümer  
am 12. Mai 2016 im Rathaus Drochtersen**

# **Grunderwerb**

- **Sachstand**
- **Nächste Schritte**
- **Grundsätze**



## **A 20, Kreuz Kehdingen**

### **Sachstand:**

#### **Ermittlung der Betroffenenheiten**

- **Erstellung eines landwirtschaftlichen Fachbeitrages für A 20 Elbquerung und A 26 5.BA**
- **Ergänzende gutachterliche Stellungnahme für die Planung des Kreuzes Kehdingen**
- **Auswertung der starken oder sehr starken Betroffenenheiten**



## **A 20, Kreuz Kehdingen**

### **Nächste Schritte:**

#### **Existenzgefährdungsgutachten**

- **Zusätzliche Ermittlung von Betroffenheiten durch Betriebserhebungsbögen**
- **Beauftragung ergänzender Existenzgefährdungsgutachten**
- **Bei einer bestätigten Existenzgefährdung kann Ersatzland gefordert werden**
- **Sonderregelungen für die Entschädigung**





## A 20, Kreuz Kehdingen

- **Aufstellung eines Verkehrswertrahmens**
- **Erstellen von Angeboten für Betroffene über Bedarfsflächen**
- **Abfrage nach Verkaufsbereitschaften**
- **Ankauf von Ersatzflächen außerhalb des Gebietes**



## **A 20, Kreuz Kehdingen**

### **Entschädigungsansprüche bei landwirtschaftlichen Flächen**

#### **Grundlage: NEG, LandR 78**

- **Verkehrswert der Entzugsfläche**
- **Aufwuchs, Gebäude oder bauliche Anlagen etc**
- **Anschneidungs- oder Durchschneidungsentschädigung**
- **Mehrwegentschädigung**
- **Erwerbsverlust oder Pachtaufhebungsentschädigung**
- **Übernahmeanspruch von Restgrundstücken**



## **A 20, Kreuz Kehdingen**

### **Entschädigungsgrundsätze**

- **Entschädigung des Genommenen**
- **Dh.: Aussichten, Chancen und Erwartungen sind nicht entschädigungsfähig**
- **Verbot der Doppelentschädigung**
- **Schadensminderungspflicht**
- **Entschädigung in Geld**



## **A 20, Kreuz Kehdingen**

**Informationstermin für betroffene Grundeigentümer  
am 12. Mai 2016 im Rathaus Drochtersen**

**Vielen Dank für Ihre Aufmerksamkeit!**